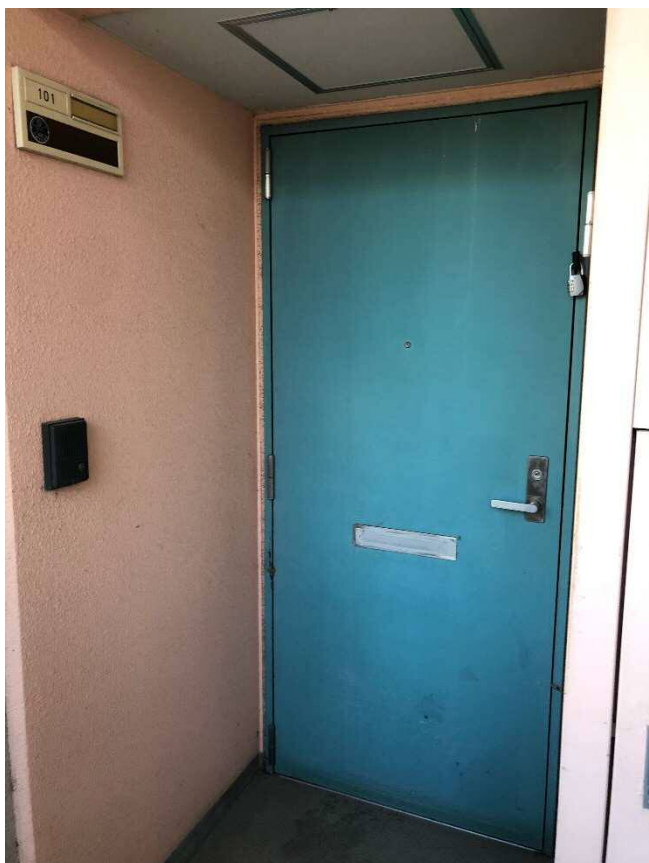


川崎市特定公共賃貸住宅 宿河原東住宅の写真

外観



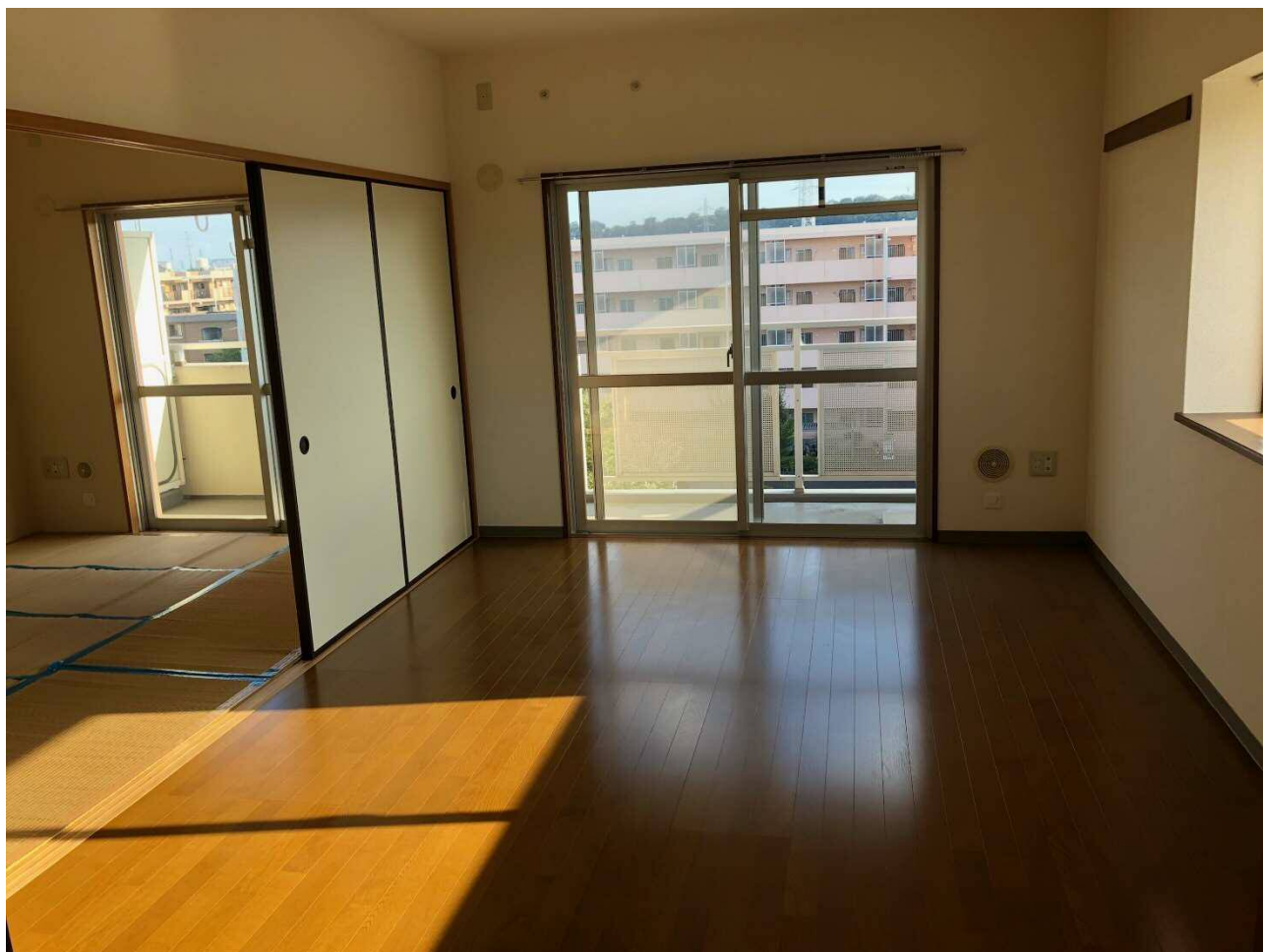
玄関扉



玄関



LDK と和室



宿河原東住宅の特定公共賃貸住宅はすべて角部屋で、出窓があります。



キッチン



LDK の収納



風呂



LDK の収納



洋室



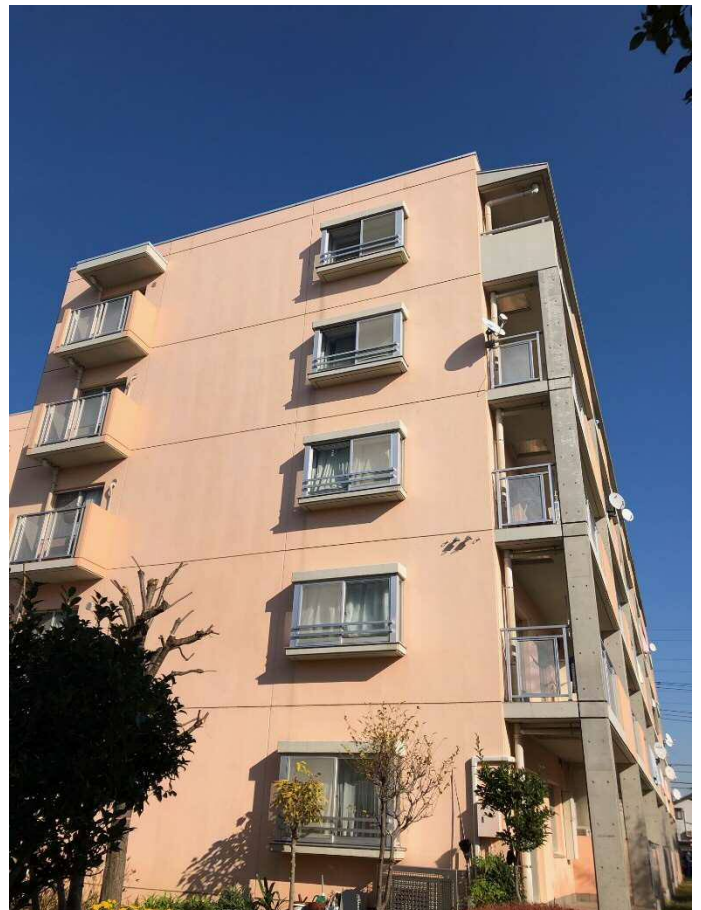
洋室の収納



バルコニー



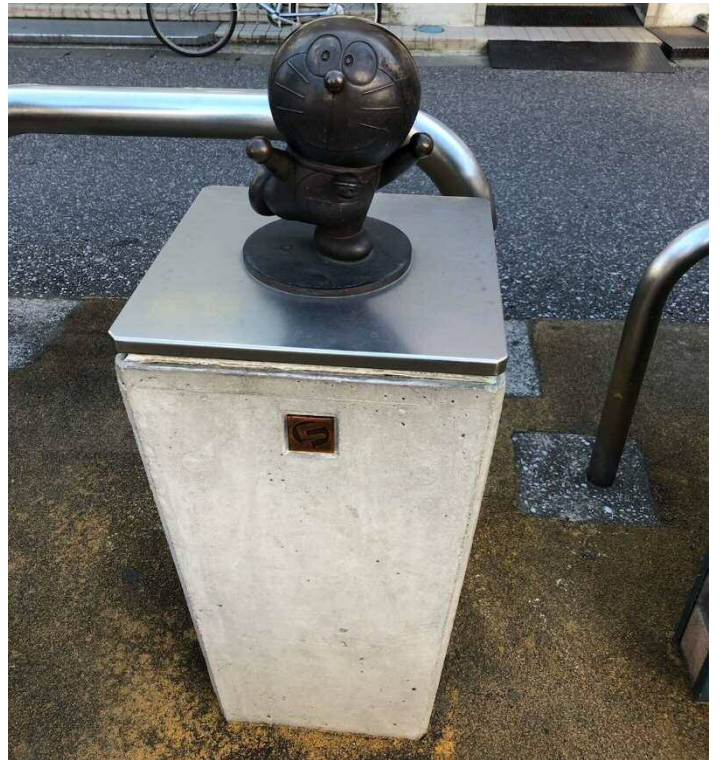
外観（外から見た出窓）



外観



最寄りの JR 宿河原駅から徒歩 15 分の所に藤子・F・不二雄ミュージアムがあるため、駅にはドラえものの像があります。



宿河原わんぱく公園（住宅から徒歩 1 分）



間取り

