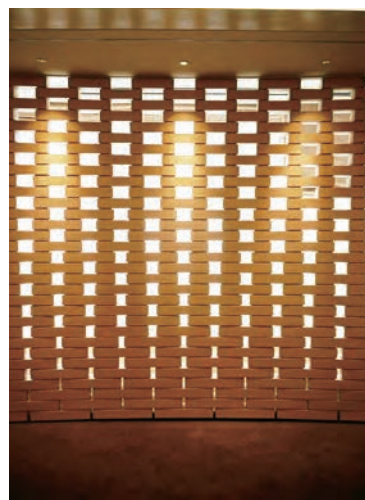


# 平成27年度 完成事例

# 川崎市役所 市長応接室

木質化



## 施設概要

事業主 川崎市

所在地 川崎市川崎区東田町5-4

用途 応接室

改修範囲 6F 応接室

木材使用量 —

使用木材 ○樹種：シオジ、ナラほか ○産地：宮崎県産ほか  
○使用箇所：椅子、テーブル、壁テーブル、壁

竣工 平成28年1月

### コンセプト

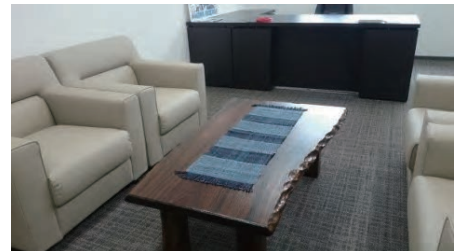
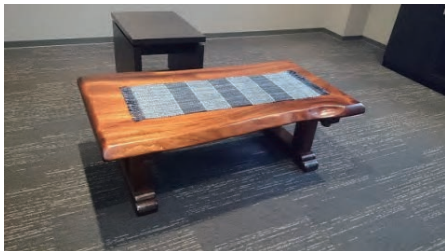
・市長室と調和するよう和風かつモダンなデザインを取り入れ、壁面は浮づくり加工の木製ブロックスクリーンを配置し、室内を穏やかな光で包む空間となっている。家具は希少性の高い樹齢200年以上の宮崎県産のシオジを用いて、川崎市の家具マイスターによって製作されており、テーブルは5メートルの1枚板を3分割しており、部屋の奥行き感を際立たせている。

備考 —

情報提供者：川崎市（施主）

# 川崎フロンターレ クラブハウス

木質化



## 施設概要

事業主 川崎フロンターレ

所在地 川崎市麻生区片平1517-10

用途 クラブハウス

改修範囲 2F リラックスルーム、応接室・スタッフルーム 面積 30㎡

木材使用量 ー

使用木材 ○樹種：杉材 ○産地：宮崎県産 ○使用箇所：腰壁・家具

竣工 平成28年2月

### コンセプト

・クラブハウス改築に併せ、リラックスマルーム腰壁の羽目板に、毎年キャンプに訪れる宮崎県綾町の木材を使用することで、落ち着いた雰囲気となっている。また、応接室、スタッフルームには綾町長から寄贈されたローテーブルが置かれている。

### 備考

情報提供者：川崎フロンターレ（施主）



# オアシス白鳥

木質化



## 施設概要

事業主 川崎住宅株式会社

所在地 川崎市麻生区白鳥

用途 賃貸住宅

改修範囲 1~2階

木材使用量 ○樹種：杉 ○産地：宮崎県

使用木材 床・壁

竣工 平成28年1月（建物の竣工1982年9月）

### コンセプト

・良質な賃貸不動産の提供を目指し、心安らぐ空間をコンセプトに、内装の一部に国産無垢材を活用しリノベーションを行うことで、木の温もり、質感および香りなどの付加価値を高めた。また、本物件にて内覧会を行なう事で、多くの方に国産無垢材に触れてもらう事により、国産無垢材の良さを体感していただき、国産無垢材の利用促進に貢献する。

備考 —

情報提供者：川崎住宅株式会社（施主・企画立案）

# キディ元住吉・川崎

木質化



## 施設概要

- 事業主** 社会福祉法人 伸こう福祉会
- 所在地** 川崎市中原区井田中ノ町2-1
- 用途** 保育園
- 改修範囲** 1~2階 面積 99.93㎡
- 木材使用量** 26㎡ (0.26㎡/㎡)
- 使用木材** ○樹種：杉 ○産地：福島県  
○使用箇所：保育室床材
- 竣工** 平成28年3月 (建物の竣工5年7月)

### コンセプト

・元々は木材問屋の倉庫だったところを保育園に用途変更し、リフォームした案件です。既存土間コンクリートからの冷放射を和らげるため、床暖房することを検討しましたが、園の方とも相談し、床の温かみを素足で感じてもらうことも、保育の中で効果があるとの考えから、無塗装無垢板フローリング仕上げにした経緯がありました。お子様が転んでも危なくない柔らかい杉は最適です。その床に合わせて、全体をウッディーで明るい雰囲気の内装でまとめました。

**備考** —

情報提供者：有限会社ノマド (設計監理)



# 児童発達支援事業所・ 日中一時支援 ドナルド

木質化



## 施設概要

事業主 社会福祉法人 らぼおるの樹

所在地 川崎市高津区久末

用途 児童福祉施設

改修範囲 1階 179.95㎡

規模 —

木材使用量 3.2㎡(0.018㎡/㎡)

使用木材 樹種：杉 産地：静岡県浜松市天竜

使用箇所：床・壁・造作材

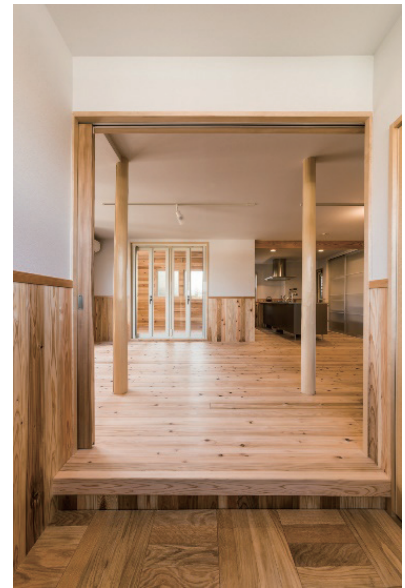
竣工 平成27年8月

### コンセプト

- 障がいをもつ児童のためのデイサービス施設の内装改修。裸足で走り回ったり、寝転んだりする子供たちには、天然木（無垢70-リング羽目板）に触れ、その心地よさを体感してもらえる内装とした。

備考 —

情報提供者：株式会社アービア設計事務所（設計者）



## 施設概要

事業主 個人

所在地 川崎市麻生区

用途 住宅

改修範囲 1~2階 87㎡

規模 —

木材使用量 2.5㎡(0.029㎡/㎡)

使用木材 樹種:杉 産地:浜松市天竜 使用箇所 床・壁・天井

竣工 平成28年2月

### コンセプト

- ・築33年、未使用になっていた住まいの耐震改修・リノベーション。
- ・すべての部屋で天竜杉を使用。大きく設置した窓から入る光と風と共に、室内においても肌で自然を感じられる設計。

備考 —



# 宮前空翠保育園

木造化



## 施設概要

|       |                                   |
|-------|-----------------------------------|
| 事業主   | 社会福祉法人 厚生館福祉会                     |
| 所在地   | 川崎市宮前区土橋1-2-3                     |
| 用途    | 保育所                               |
| 構造    | 建築種別 木造 2階建て (準耐火建築物)             |
| 規模    | 建築面積422.22㎡ 延床面積851.70㎡           |
| 木材使用量 | —                                 |
| 使用木材  | 樹種：檜 産地：九州・四国など<br>使用箇所：大引・垂木、耐力壁 |
| 竣工    | 平成28年3月                           |

### コンセプト

・大断面木造の構造体が見える形で計画した。構造体そのまま仕上げとなるため、設計段階からそれを想定してデザインをし、材料調達の手配も同時進行で行うことで短期間の工期で実現が可能となった

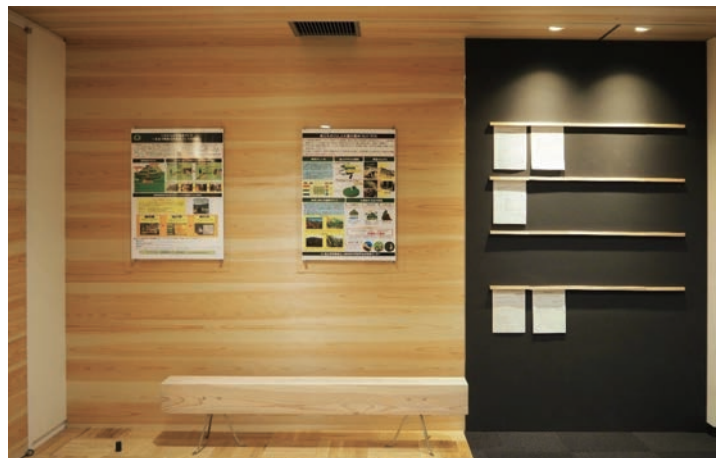
備考 —

情報提供者：杉本設計室 一級建築士事務所 (建築設計監理者)



# 国立研究開発法人 森林研究・整備機構 森林整備センター

木質化



## 施設概要

事業主 国立研究開発法人 森林研究・整備機構 森林整備センター

所在地 川崎市幸区堀川町 66-2

用途 事業所

改修範囲 11階

規模 —

木材使用量 3.3m<sup>3</sup>

使用木材 樹種：杉、ナラ、マツ 産地：多摩、福島、宮崎 他  
使用箇所：天井、壁、床、内装

竣工 平成28年3月

### コンセプト

・地球環境に優しい木材利用モデル事業所宣言 — 木材利用促進と地球温暖化防止に貢献—  
受付、執務室、役員フロアの壁を木質化。さらなる木材の利用に向けて内装、オフィス家具などの木質化を推進中。

備考 —

情報提供者：株式会社 内田洋行（設計・施行）





# 平成26年度 完成事例



## 施設概要

事業主 一般社団法人 すみお

所在地 川崎市川崎区大島上町20番30

用途 寄宿舎

構造 木造3階建て（耐火建築物）

規模 建築面積 87.15㎡ 延床面積 219.11㎡

木材使用量 56.37㎡ (0.257㎡/㎡)

使用木材 ○樹種：ヒバ、松 ○産地：アメリカ ○使用箇所：躯体

竣工 平成26年5月

### コンセプト

・障害者のためのコミュニティー施設  
居住施設としての快適さだけでなく、施設利用者  
同士でコミュニケーションが促進されるような、  
居心地の良い共用部の設計に腐心しました。

備考 —



# 川崎高等学校及び附属中学校 ・南部地域療育センター

木質化



## 施設概要

|       |                           |
|-------|---------------------------|
| 事業主   | 川崎市                       |
| 所在地   | 川崎市川崎区中島3-3-1             |
| 用途    | 高等学校、中学校、教育センター           |
| 構造    | 改築 鉄筋コンクリート造（一部鉄骨造）7階建て   |
| 規模    | 建築面積 11,404㎡ 延床面積 35,586㎡ |
| 木材使用量 | —                         |
| 使用木材  | —                         |
| 竣工    | 平成26年7月                   |

### コンセプト

- ・川崎市内初の公立中高一貫教育校であり、南部地域療育センターを併設している。
- ・ダブルスキャンや地中熱利用等の採用、太陽光パネル約100kW設置、CASBEE川崎Sランクの取得による環境配慮。

備考 —

情報提供者：まちづくり局施設整備部（設計、工事発注者）

# かわさきの家 (I 邸)

木構造



## 施設概要

事業主 個人

所在地 川崎市宮前区

用途 住宅

構造 木造2階建て

規模 建築面積 30.03㎡ 延床面積 54.32㎡

木材使用量 17.62㎡ (0.32㎡/㎡)

使用木材 ○樹種：杉 ○産地：浜松市天竜杉 ○使用箇所：構造材他

竣工 平成26年8月

### コンセプト

- ・伝統構法による木造住宅。静岡の天竜杉材を骨組みに使用した重厚な住宅となっている。
- ・木材のぬくもりを引き出したモダンなインテリアを意識した設計。
- ・H25省エネをクリアした温熱環境を実現。

備考 —

情報提供者：合同会社 春紫建築設計事務所（設計、工事監理）



# 向丘小学校わくわくプラザ室

木構造



## 施設概要

事業主 川崎市

所在地 川崎市宮前区平1丁目6番1号

用途 小学校（わくわくプラザ室）

構造 木造 平屋建て

規模 建築面積 72.87㎡ 延床面積 65.64㎡

木材使用量 —

使用木材 —

竣工 平成27年2月

### コンセプト

・フローリングや腰壁、家具を木質化するほか、梁の一部を見せ、全体的に木が程良く見える落ち着いた空間としている。

備考 —

情報提供者：まちづくり局施設整備部（設計、工事発注者）

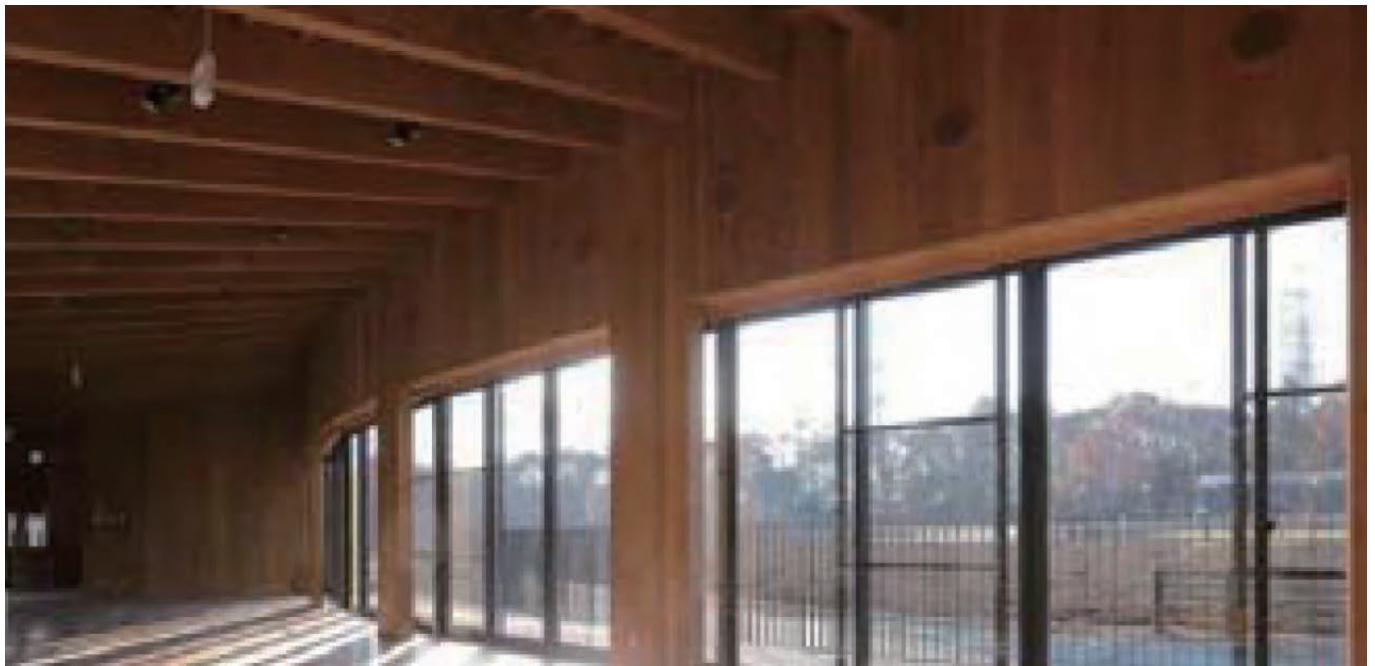


# 平成25年度以前 完成事例



# 明治大学 黒川農場アカデミー棟

木構造



## 施設概要

事業主 学校法人 明治大学

所在地 川崎市麻生区黒川 2060-1

用途 大学（ホール、休憩室、農機具庫）

構造 木造（1階） RC造（地下1階）

規模 建築面積 326.17㎡ 延床面積 285.68㎡

木材使用量 73.6㎡（うち県産木材45.0㎡）（0.257㎡/㎡）

使用木材 スギ（神奈川県産）、カラマツ（長野県産）、アカマツ（山梨県産）

竣工 平成23年12月

### コンセプト

・地域交流を目指す大学として利用者にとって親しみのもてる開放的なデザインとし、神奈川県産木材使用によるLVL工法や、内外装材に県産材を利用しています。

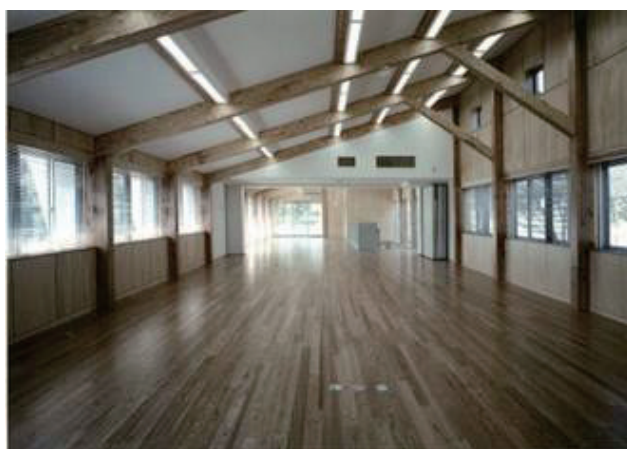
### 備考

神奈川県木造公共施設整備事業補助対象

情報提供者：学校法人 明治大学（施主）

# 生田緑地東口 ビジターセンター

木構造



## 施設概要

事業主 川崎市

所在地 川崎市多摩区枡形7丁目1番4号

用途 事務所

構造 RC造(1階)、木造(2階) 2階建て

規模 建築面積 202.43㎡ 延床面積 399.28㎡

木材使用量 —

使用木材 —

竣工 平成24年2月

### コンセプト

・生田緑地の総合案内所として、生田緑地内の施設や四季折々の自然の見どころなどを紹介します。  
また、太陽光発電や県産木材の使用、LED照明の利用など、環境にも配慮しています。

備考 —

情報提供者：まちづくり局施設整備部（設計、工事発注者）



# 生田緑地西口サテライト

木構造



## 施設概要

事業主 川崎市

所在地 川崎市多摩区柘形6丁目26番2号

用途 事務所

構造 新築 木造 平屋建て

規模 建築面積 29.81㎡ 延床面積 29.81㎡

木材使用量 —

使用木材 —

竣工 平成24年2月

### コンセプト

・生田緑地に西口方面からお越しの方に対し、生田緑地の情報等をご案内します。  
また、太陽光発電や県内産木材の使用、LED照明の利用など、環境にも配慮しています。

備考 —

情報提供者：まちづくり局施設整備部（設計、工事発注者）



# 大谷戸小学校

木質化



## 施設概要

事業主 川崎市

所在地 川崎市中原区上小田中1-27-1

用途 小学校

構造 改築 鉄筋コンクリート造 4階建て

規模 建築面積 3,914㎡ 延床面積 10,212㎡

木材使用量 —

使用木材 —

竣工 平成26年2月

### コンセプト

- ・改築時の除却樹木を加工し、ピロティや図書館等の仕上げ材としている。
- ・重力式換気システム等の採用、太陽光パネル約30kW設置、CASBEE川崎Aランクの取得による環境配慮。

備考 —

情報提供者：まちづくり局施設整備部（設計、工事発注者）

# すぎのこ保育園

木構造



## 施設概要

|       |                           |
|-------|---------------------------|
| 事業主   | 社会福祉法人すぎのこ福祉会             |
| 所在地   | 川崎市麻生区岡上                  |
| 用途    | 児童養護施設 保育所                |
| 構造    | 新築 木造 2階建て（準耐火建築物）        |
| 規模    | 建築面積 497.35㎡ 延床面積 680.28㎡ |
| 木材使用量 | —                         |
| 使用木材  | —                         |
| 竣工    | 平成25年3月                   |

### コンセプト

・既存木造園舎の雰囲気を残すために、木造内装木質化を積極的に取り入れ、見通しがよい事務所と内装木質の多目的ホールを中心とした保育園とし、子どもたちの安心安全な昼間の家とした。

備考 —

情報提供者：(有)上原建築設計事務所（設計者）



# かんのん町保育園

木構造



## 施設概要

事業主 (社福)神奈川県社会福祉事業団

所在地 川崎市川崎区観音1丁目

用途 児童養護施設(保育所)

構造 新築 木造 2階建て(準耐火建築物)

規模 建築面積 488.46㎡ 延床面積 794.98㎡

木材使用量 —

使用木材 —

竣工 平成26年3月

### コンセプト

・既存RC園舎に対し、木の温もりと優しさ求め、木造内装化を積極邸に取り入れ、保育士が働きやすく、園児が健やかに育つ工夫を至るところに施し、地域のシンボルとなる園舎とした。

備考 —

情報提供者：(有)上原建築設計事務所(設計者)