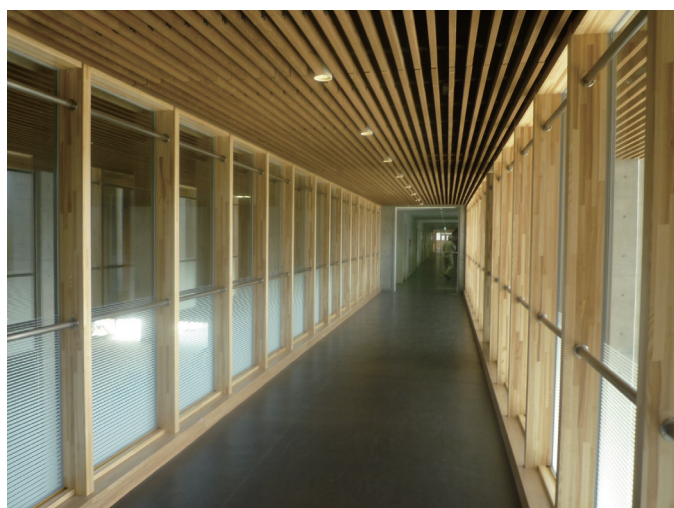
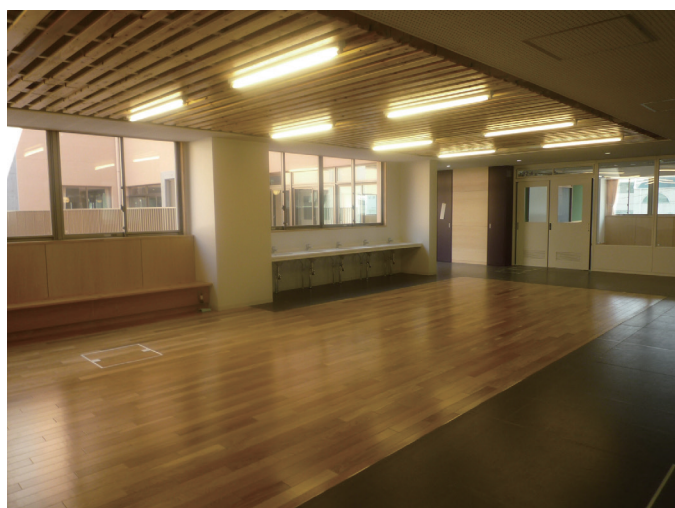


川崎高等学校及び附属中学校 ・南部地域療育センター

木質化



施設概要

事業主	川崎市
所在地	川崎市川崎区中島3-3-1
用途	高等学校、中学校、教育センター
構造	改築 鉄筋コンクリート造（一部鉄骨造）7階建て
規模	建築面積 11,404㎡ 延床面積 35,586㎡
木材使用量	—
使用木材	—
竣工	平成26年7月

コンセプト

- ・川崎市内初の公立中高一貫教育校であり、南部地域療育センターを併設している。
- ・ダブルスキャンや地中熱利用等の採用、太陽光パネル約100kW設置、CASBEE川崎Sランクの取得による環境配慮。

備考 —

情報提供者：まちづくり局施設整備部（設計、工事発注者）