

# 平成30年度川崎市インバウンドビジネス等推進モデル事業

## 01\_東海道BEER川崎宿工場

東海道  
BEER  
川崎宿工場

- 東海道沿道に建つ築約40年の集合住宅の車庫として使われていた部分をリノベーション
- 東海道と縁の深い「麦」に因んだ麦酒(地ビール)の醸造所兼イートインスペースになっています
- 訪日外国人客を意識して、入口は木材の組子風のデザインを取り入れる等和の落ち着いた雰囲気のお店となっています

Before



After



### 施設概要

住所: 川崎区本町1-4-1  
構造: RC造(地上4階、地下1階)  
従前用途: 車庫  
従後用途: ビールの醸造所、飲食店  
改修した場所: 建物1階車庫部分



## 02\_門宿(KADO YADO)



- 日進町の築約40年の宿泊施設を外国人観光客も受入可能な施設としてリノベーション
- 共用部に畳スペースを新設する等訪日外国人客に好まれる設備を設けるとともに、宿泊者同士の交流の場として活用されるよう居心地の良い空間を演出しています

Before



After



### 施設概要

住所: 川崎区日進町9-11  
構造: 木造(2階建て)  
従前用途: 宿泊施設  
従後用途: 宿泊施設  
改修した場所: 玄関、トイレ・手洗い場等の共用部



# 令和元年度川崎市インバウンドビジネス等推進モデル事業

## 03\_ Japanese style-inn スワロー

- 2～3部屋を広い1部屋にすることで、家族やグループで宿泊できる宿としてリニューアルオープン
- 1階には訪日外国人客に多い長期滞在者の要望を受けたキッチン付きの共用リビングを設置
- 「We are all One」をコンセプトに、広い和室で布団を並べる体験や、共用リビングでの交流を後押しします



Before



After



### 施設概要

住所：川崎区日進町9-38  
 構造：RC造(3階建て)  
 従前用途：宿泊施設  
 従後用途：宿泊施設  
 改修した場所：共用スペース、トイレ  
 手洗い場、各部屋等



## 04\_ニュー大和

- 日進町の簡易宿所を外国人も受入可能な施設としてリノベーション
- 宿泊者同士の交流の場となる共用スペースを広げ、木と障子を活用した明るい和の空間に設えました
- シャワーや手洗い場、トイレ等の水回りを改修するとともに、入り口には和風のアートを施しています。



Before

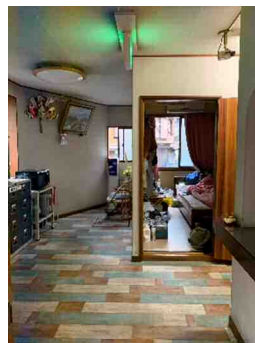


After



### 施設概要

住所：川崎区日進町9-50  
 構造：木造(2階建て)  
 従前用途：宿泊施設  
 従後用途：宿泊施設  
 改修した場所：1階共有スペース、手洗い場、トイレほか



# 令和元年度川崎市インバウンドビジネス等推進モデル事業

## 05\_ビジネスヴィレッジ川崎

- ・ 訪日外国人客を新たなターゲットとするため、宿泊施設の1階フロントスペースと食堂スペースをリノベーション
- ・ 宿泊者向けの食堂を地域に開き、誰もが利用できる施設運営をすることで、地域交流の場をつくります

Before



After



### 施設概要

住所: 川崎区殿町3丁目9番9号  
 構造: RC造(5階建て)  
 従前用途: 宿泊施設  
 従後用途: 宿泊施設  
 改修した場所: 1階フロントスペース  
 食堂



## 06\_菓寮東照 本店

- ・ 大正2年創業の和菓子店を訪日外国人客を意識した設えにリノベーション
- ・ 店舗の入り口がある旧東海道沿いに坪庭や行燈を設置することで、歩く人が旧東海道という街道の歴史を感じられるようにしています
- ・ 和菓子づくり体験会の開催など、日本文化の体験も楽しめます

Before



After



### 施設概要

住所: 川崎区本町1-8-9  
 構造: RC造(5階建て)  
 従前用途: 和菓子屋店舗  
 従後用途: 和菓子屋店舗  
 改修した場所: 1階内外装、2階廊下



# 令和元年度川崎市インバウンドビジネス等推進モデル事業

## 07\_東海道GLASS

- 空室になっていた2階部分を日本文化体験(江戸切子体験)ができる施設にリノベーション
- 木材を使った組子風の入り口や、雪見障子、杉の一枚板の机、和紙や切子の照明を設置するなど、和の雰囲気の中で日本の伝統文化体験ができる施設になっています

Before



After



### 施設概要

住所: 川崎区砂子1丁目4-8  
 構造: RC造(3階建て)  
 従前用途: 住宅  
 従後用途: 江戸切子体験教室  
 改修した場所: 2階各部屋



## 08\_京急電鉄ウォールアート

- 日進町にある鉄道施設壁面をウォールアートにリノベーション
- 24面ある壁面を6枚ずつ使って、4人のアーティストが制作しました
- それぞれ魅力的なアートは、川崎や日進町が共通のテーマになっています

Before



After



### 施設概要

住所: 川崎区日進町10-2付近  
 従前用途: 鉄道施設壁面  
 従後用途: ウォールアート  
 改修した場所: 鉄道施設壁面



# 令和元年度川崎市インバウンドビジネス等推進モデル事業

## 09\_ひさ美ウォールアート

- 日進町の簡易宿所ひさ美の壁をウォールアートにリノベーション
- 宿の雰囲気を生かすよう、えんじ色を主として日本らしい柔らかな色合で制作されたアートです

Before



After



### 施設概要

住所：川崎市日進町10-2  
従前用途：宿泊施設の塀  
従後用途：ウォールアート  
改修した場所：宿泊施設の塀

