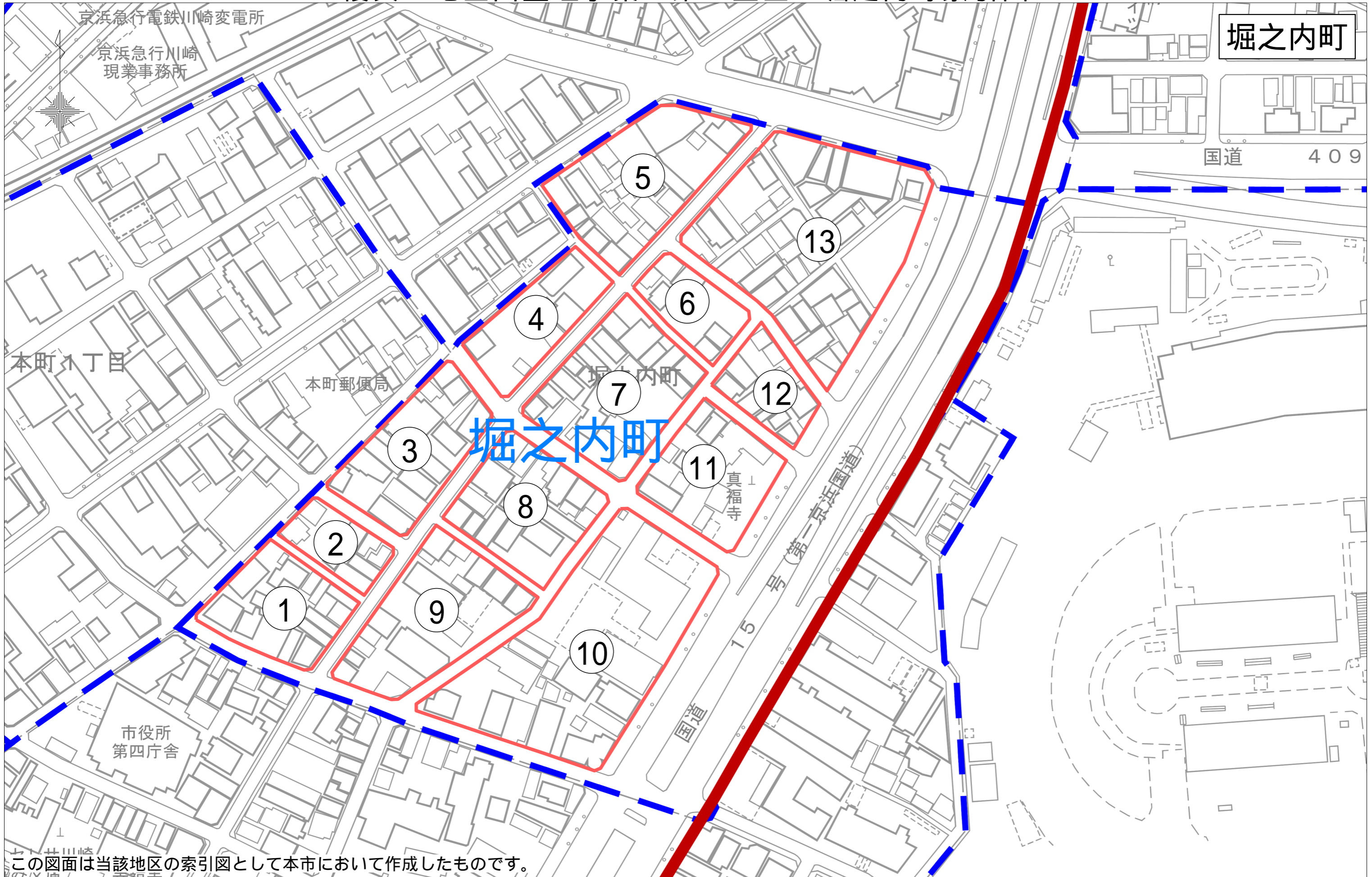


復興土地区画整理事業 第1工区 堀之内町索引図

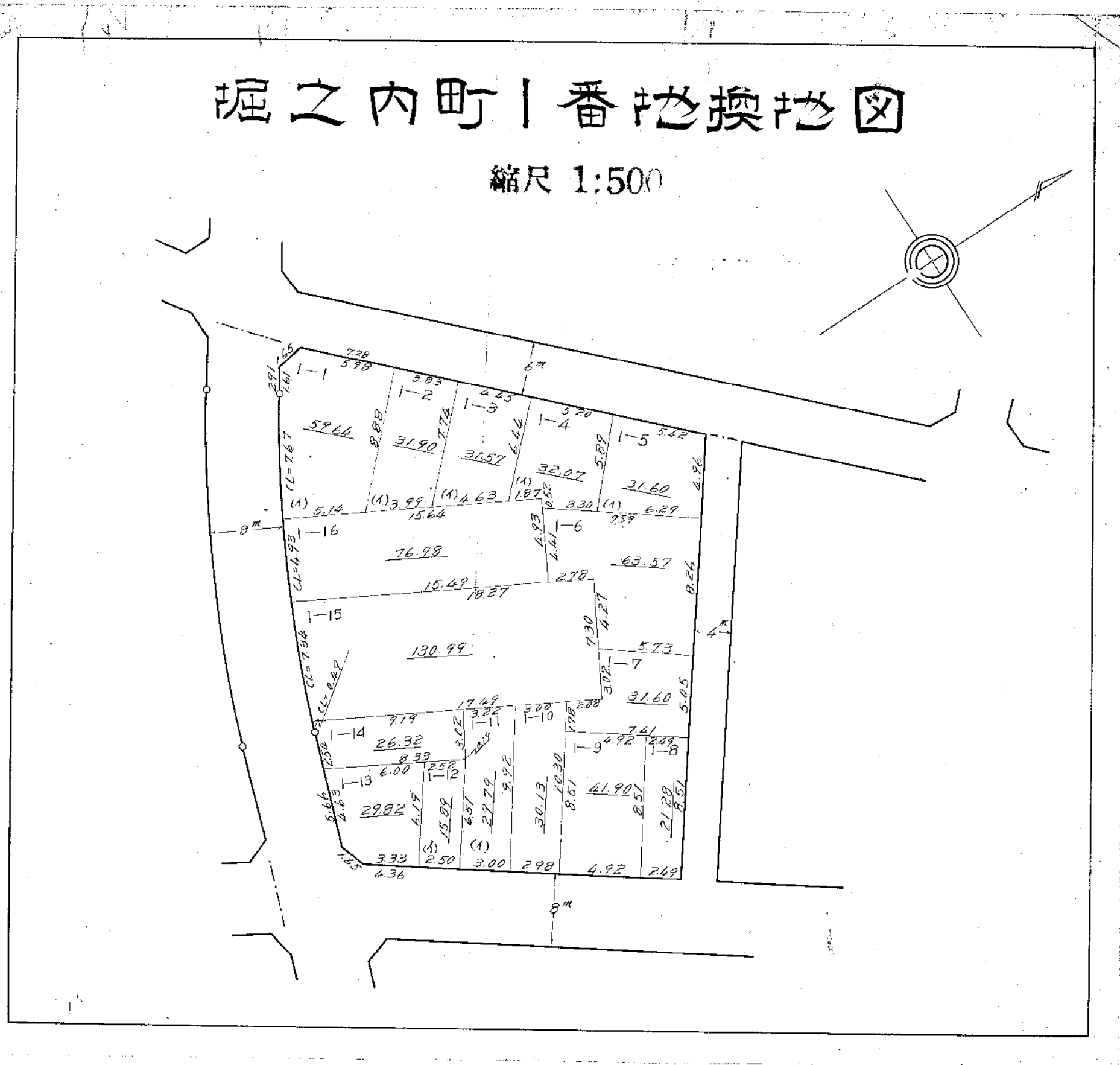


この図面は当該地区の索引図として本市において作成したものです。

「川崎市の承認を得て同市発行の都市計画基本図を複製したものです。承認番号（川崎市指令ま計第98号）」

堀之内町1番地換地図

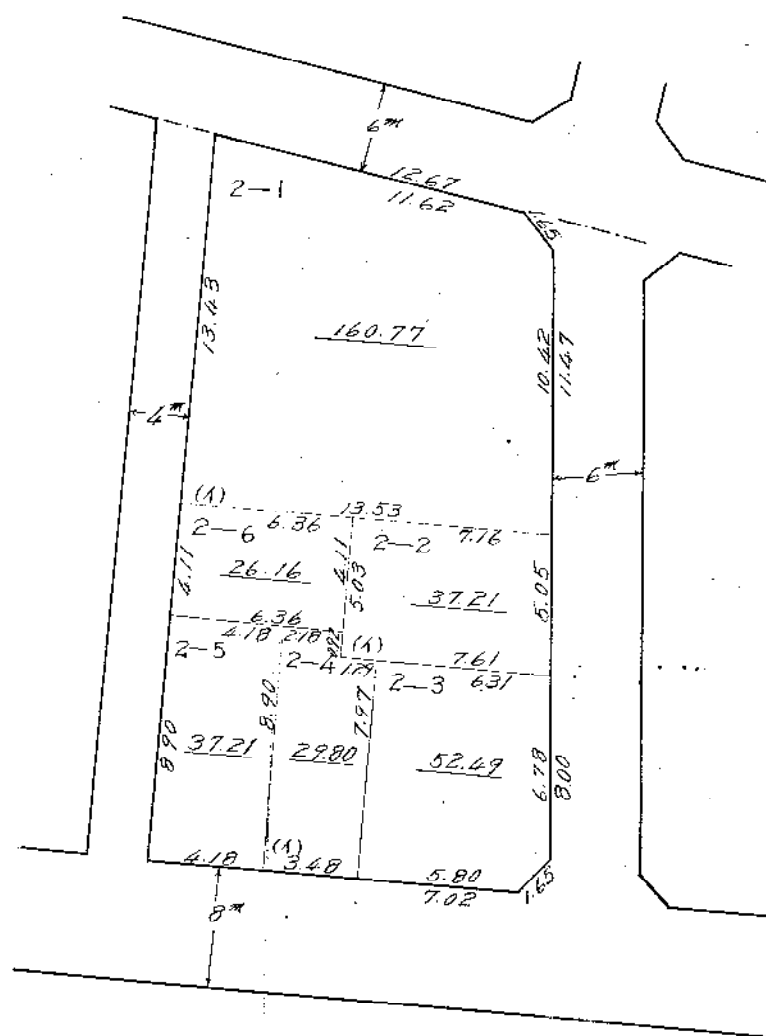
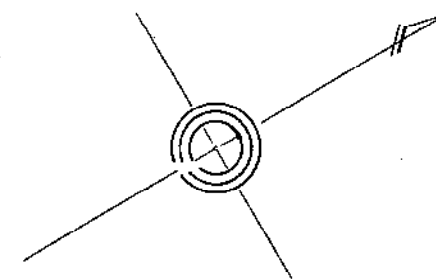
縮尺 1:500



この図面は土地区画整理事業の換地処分の公告が行われた当時のものであり、記載されている町名、地番、形状等について、現在の内容と異なることがあります。あくまで参考資料として使用してください。
この図面の距離及び面積は、尺貫法（間、坪）で表示されております。※尺貫法の単位（長さ1間≒1.81m 面積1坪≒3.31m²）

堀之内町2番地換地図

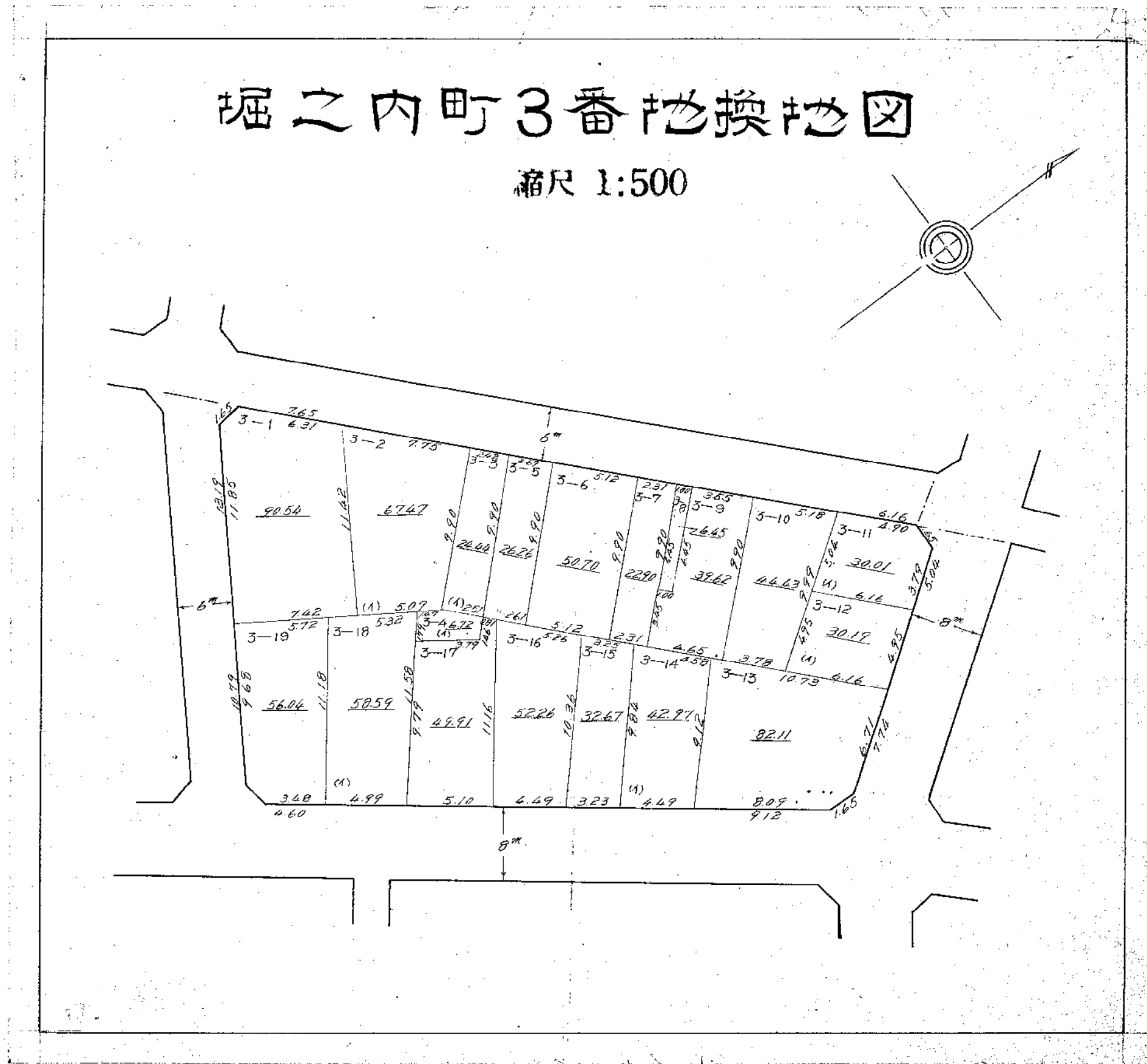
縮尺 1:500



この図面は土地区画整理事業の換地処分の公告が行われた当時のものであり、記載されている町名、地番、形状等について、現在の内容と異なることがあります。あくまで参考資料として使用してください。
この図面の距離及び面積は、尺貫法（間、坪）で表示されております。※尺貫法の単位（長さ1間≒1.81m 面積1坪≒3.31m²）

堀之内町3番地換地図

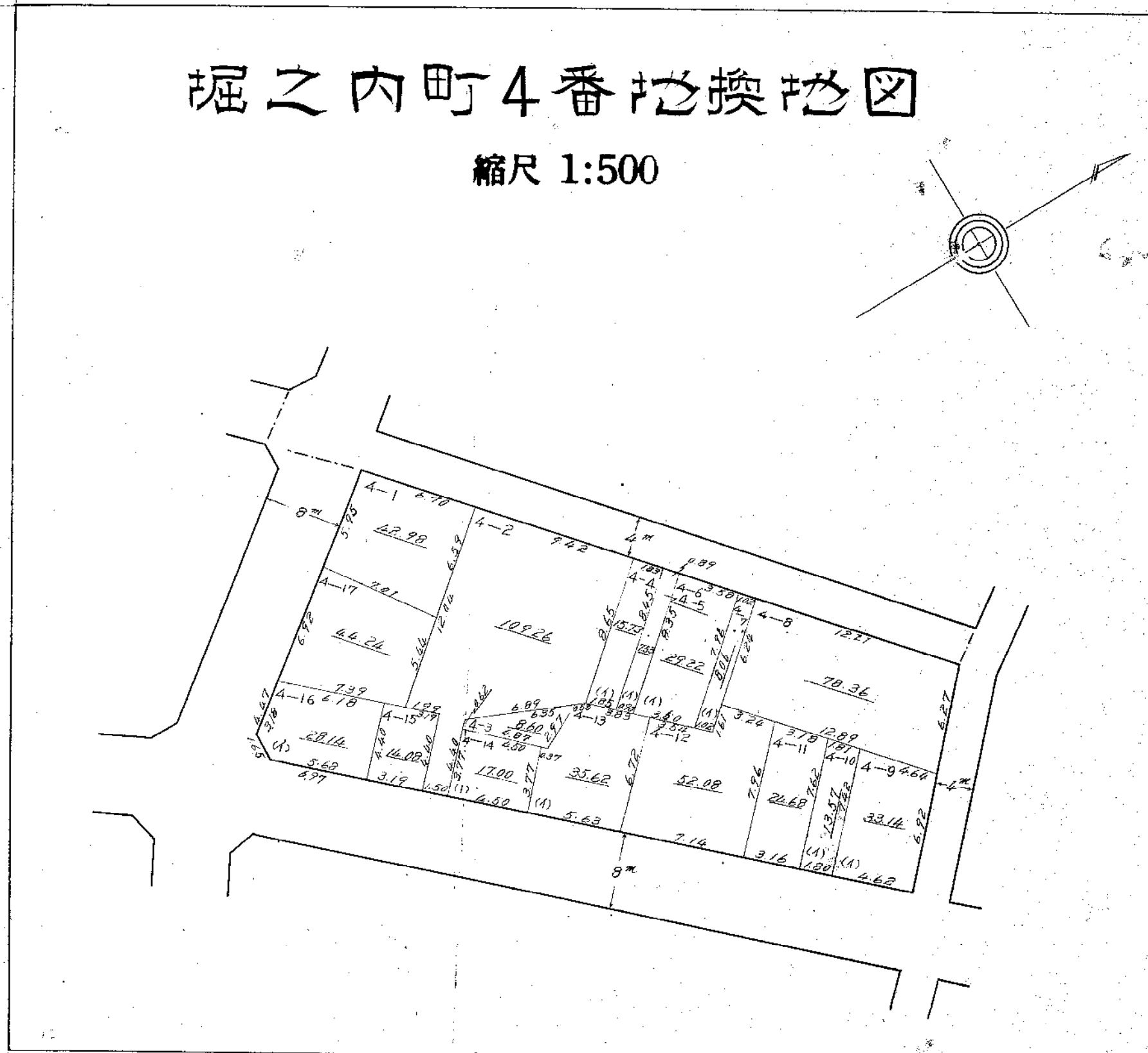
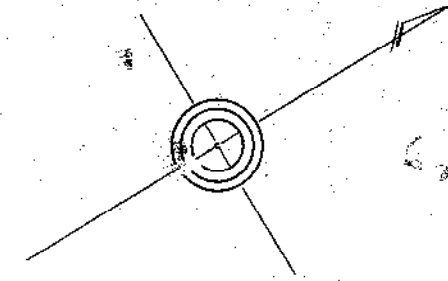
縮尺 1:500



この図面は土地区画整理事業の換地処分の公告が行われた当時のものであり、記載されている町名、地番、形状等について、現在の内容と異なることがあります。あくまで参考資料として使用してください。
この図面の距離及び面積は、尺貫法（間、坪）で表示されております。※尺貫法の単位（長さ1間≒1.81m 面積1坪≒3.31m²）

堀之内町4番地換地図

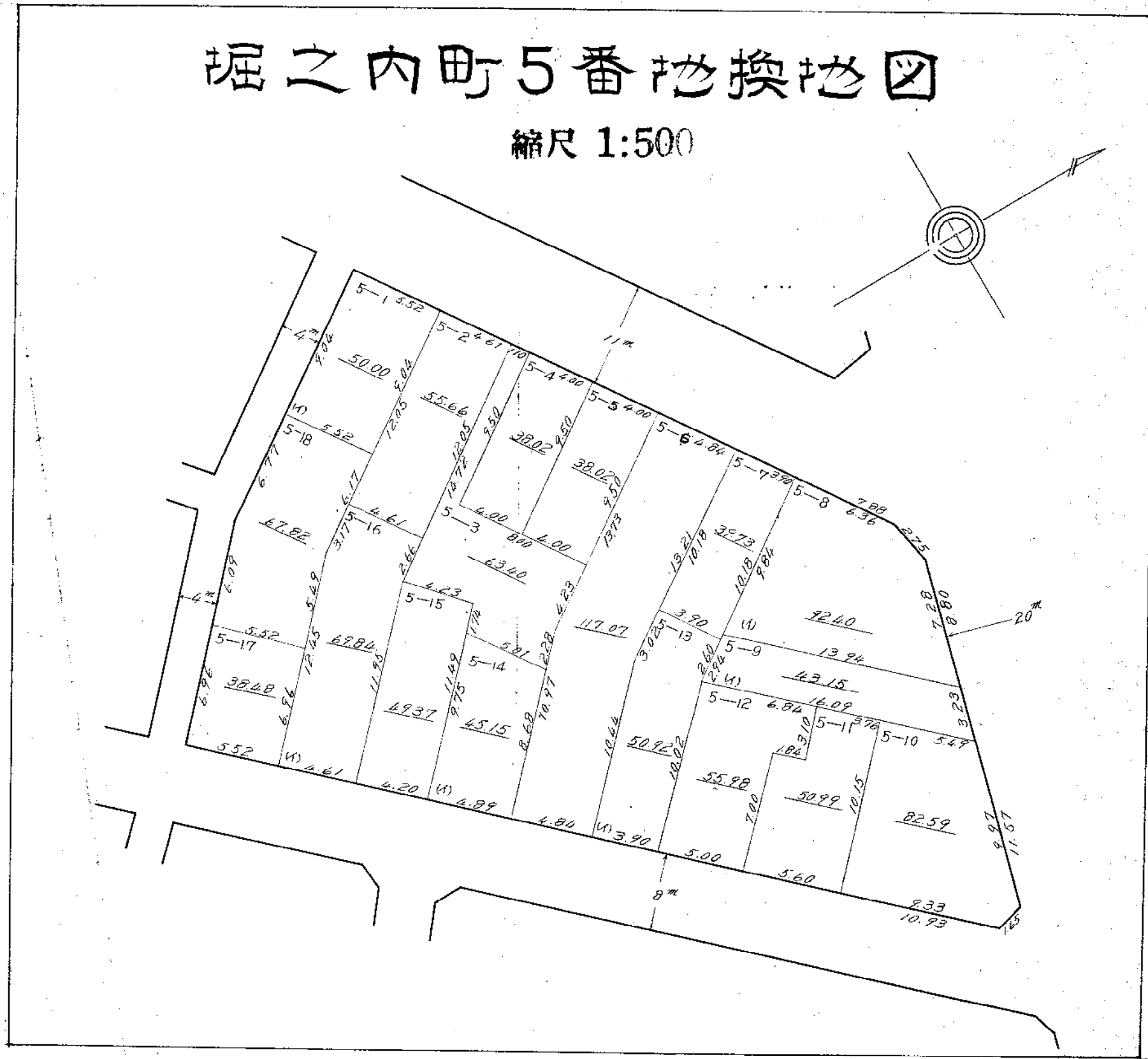
縮尺 1:500



この図面は土地区画整理事業の換地処分の公告が行われた当時のものであり、記載されている町名、地番、形状等について、現在の内容と異なることがあります。あくまで参考資料として使用してください。
 この図面の距離及び面積は、尺貫法（間、坪）で表示されております。※尺貫法の単位（長さ1間≒1.81m 面積1坪≒3.31m²）

堀之内町5番地換地図

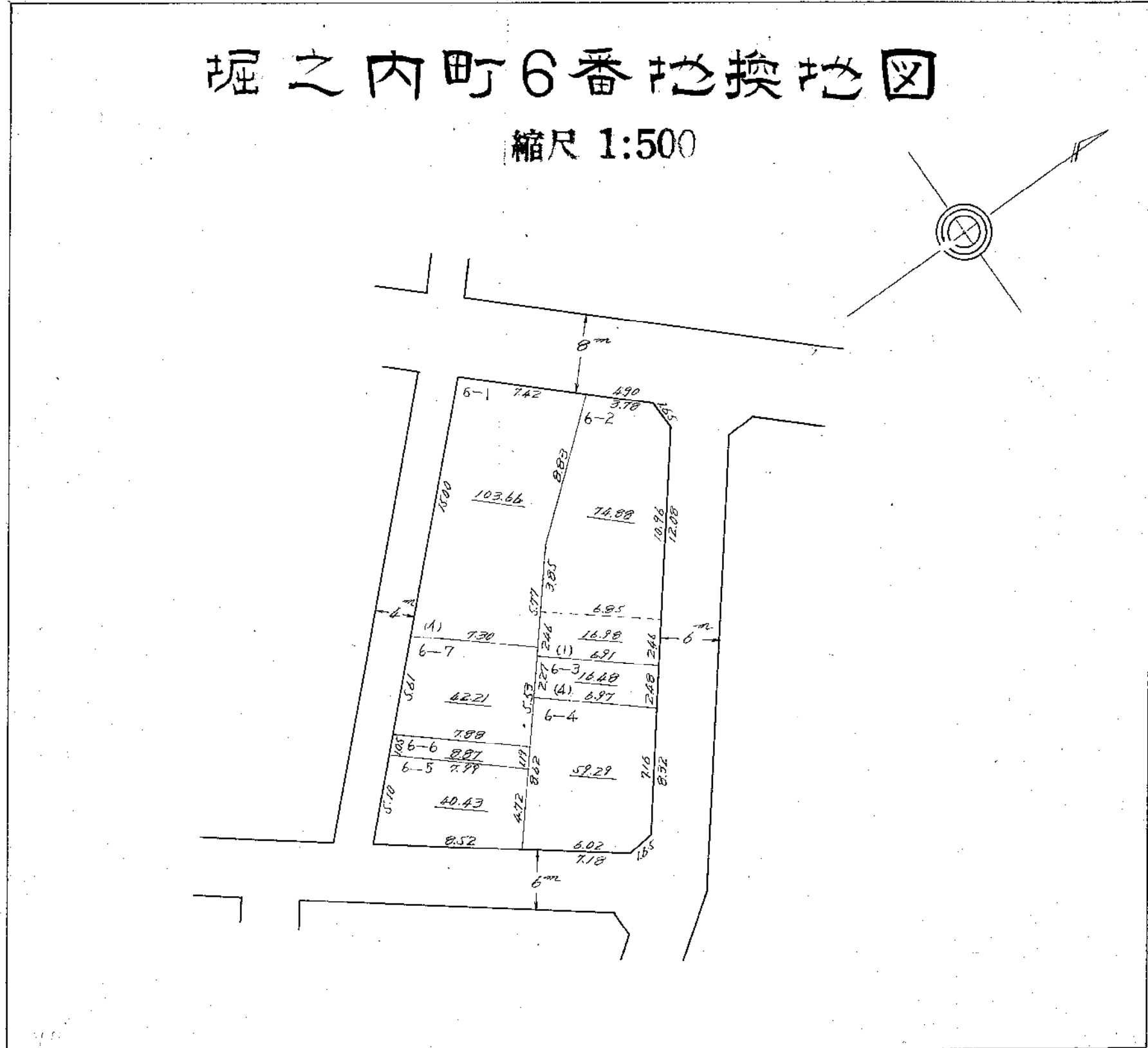
縮尺 1:500



この図面は土地区画整理事業の換地処分の公告が行われた当時のものであり、記載されている町名、地番、形状等について、現在の内容と異なることがあります。あくまで参考資料として使用してください。
この図面の距離及び面積は、尺貫法（間、坪）で表示されております。※尺貫法の単位（長さ1間≒1.81m 面積1坪≒3.31m²）

堀之内町6番地換地図

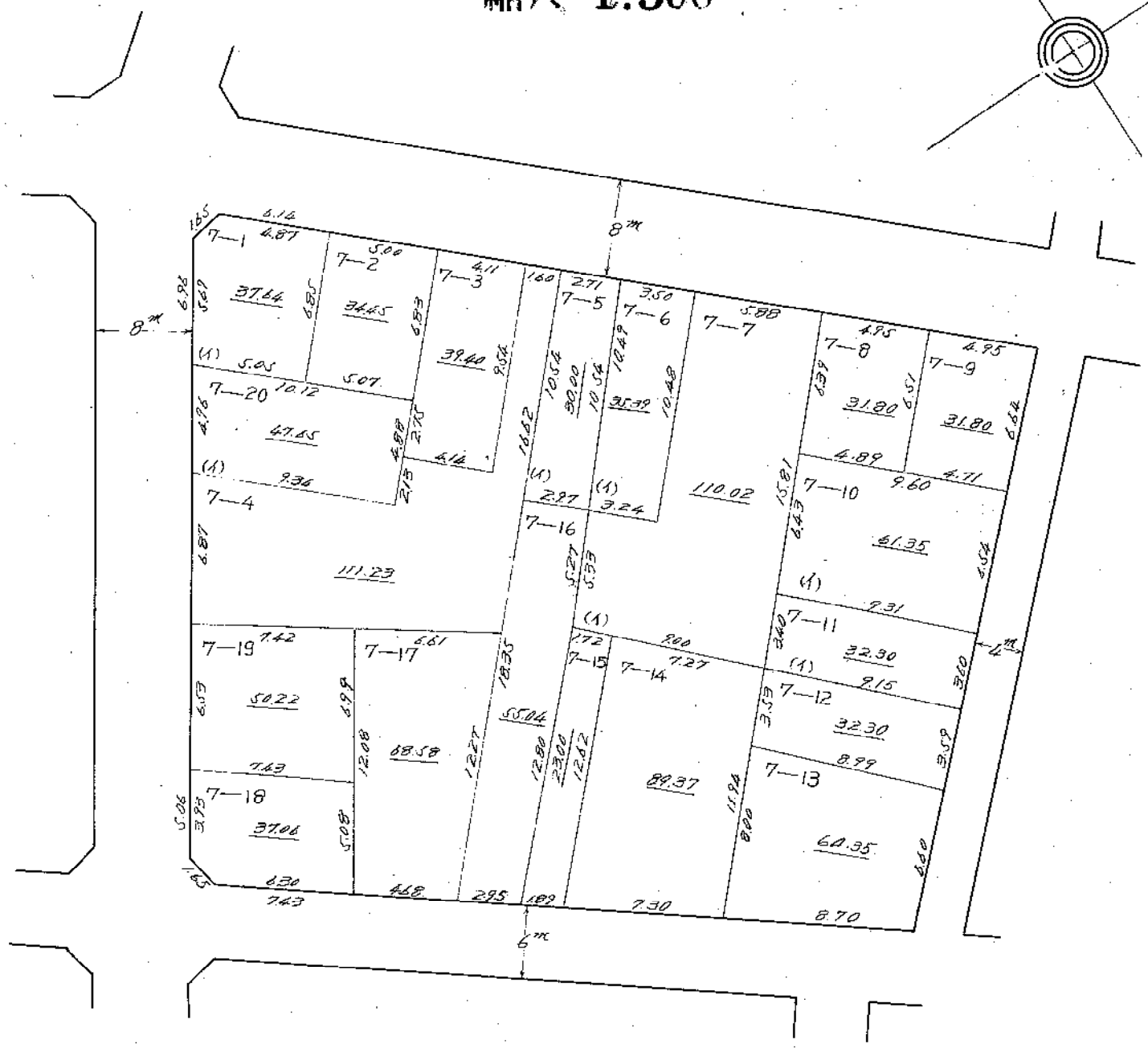
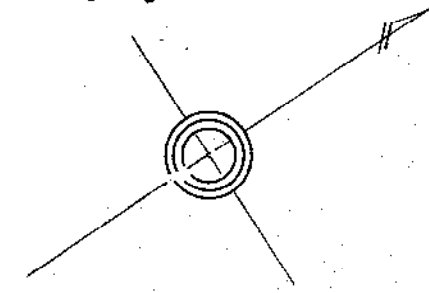
縮尺 1:500



この図面は土地区画整理事業の換地処分の公告が行われた当時のものであり、記載されている町名、地番、形状等について、
 現在の内容と異なることがあります。あくまで参考資料として使用してください。
 この図面の距離及び面積は、尺貫法（間、坪）で表示されております。※尺貫法の単位（長さ1間≒1.81m 面積1坪≒3.31m²）

堀之内町7番地換地図

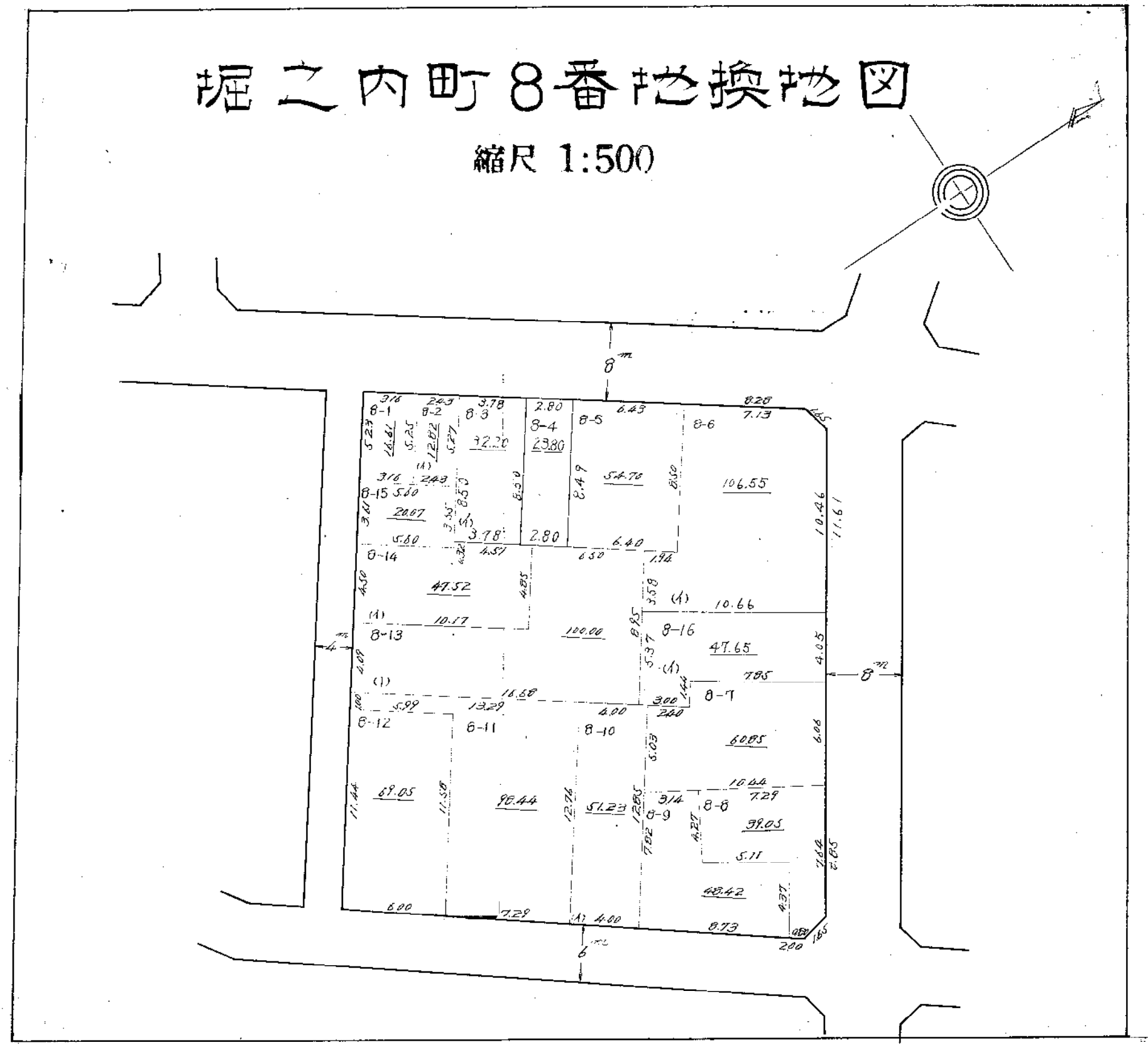
縮尺 1:500



この図面は土地区画整理事業の換地処分の公告が行われた当時のものであり、記載されている町名、地番、形状等について、現在の内容と異なることがあります。あくまで参考資料として使用してください。
 この図面の距離及び面積は、尺貫法（間、坪）で表示されております。※尺貫法の単位（長さ1間≒1.81m 面積1坪≒3.31m²）

堀之内町8番地換地図

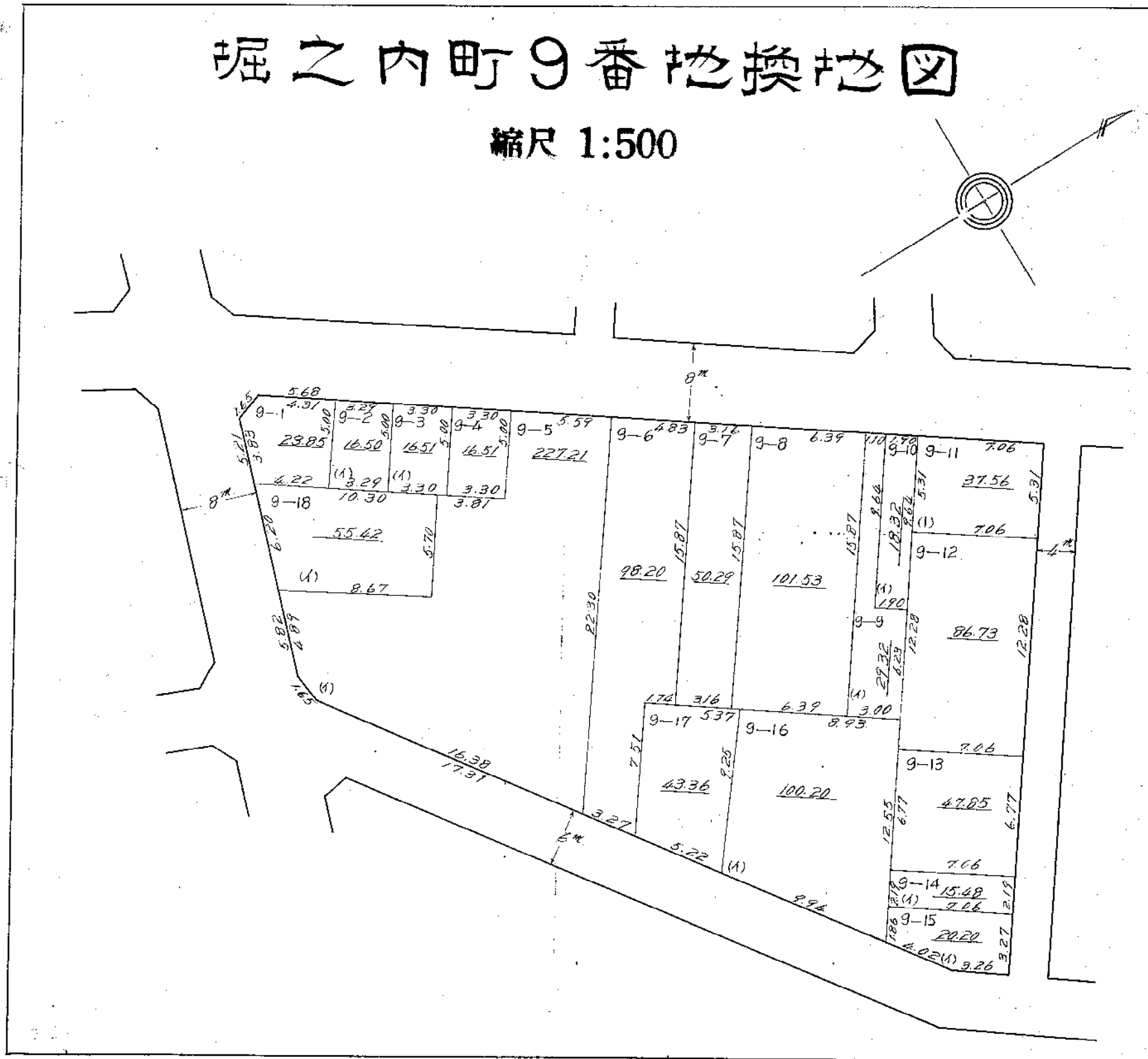
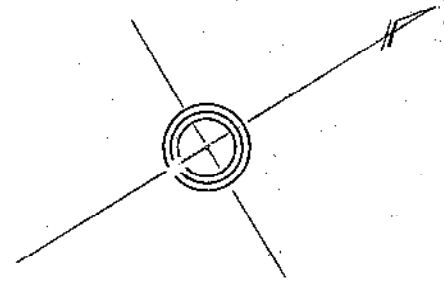
縮尺 1:500



この図面は土地区画整理事業の換地処分の公告が行われた当時のものであり、記載されている町名、地番、形状等について、現在の内容と異なることがあります。あくまで参考資料として使用してください。
 この図面の距離及び面積は、尺貫法（間、坪）で表示されております。※尺貫法の単位（長さ1間≒1.81m 面積1坪≒3.31m²）

堀之内町9番地換地図

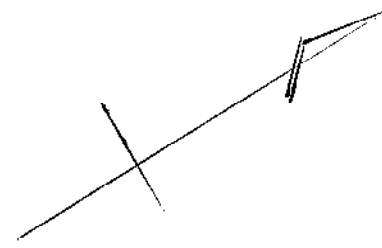
縮尺 1:500



この図面は土地区画整理事業の換地処分の公告が行われた当時のものであり、記載されている町名、地番、形状等について、現在の内容と異なることがあります。あくまで参考資料として使用してください。
 この図面の距離及び面積は、尺貫法（間、坪）で表示されております。※尺貫法の単位（長さ1間≒1.81m 面積1坪≒3.31m²）

堀之内町10番地換地図

縮尺 1:500



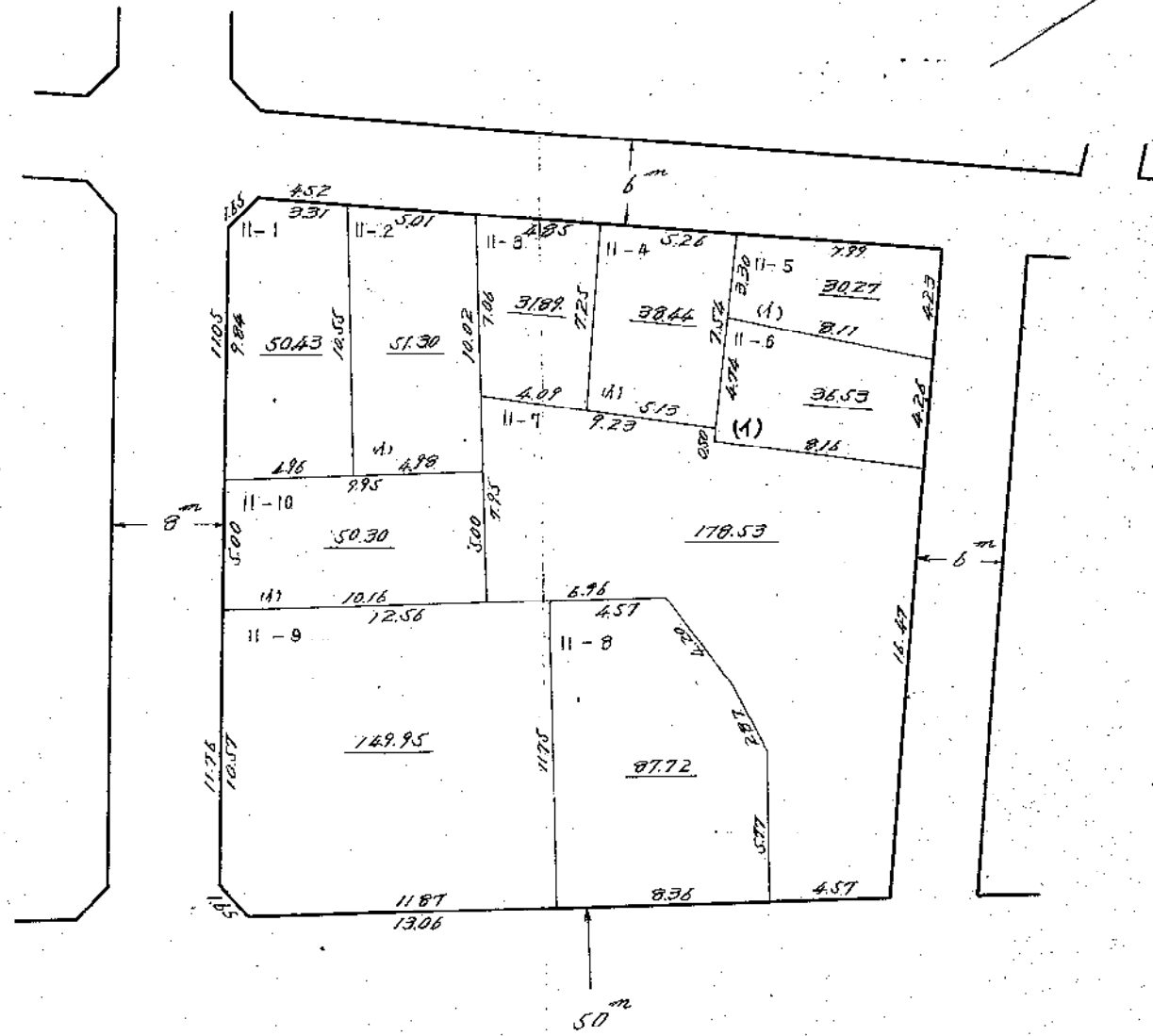
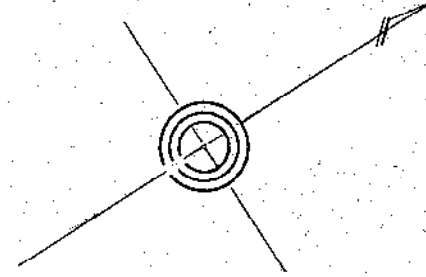
95



この図面は土地区画整理事業の換地処分の公告が行われた当時のものであり、記載されている町名、地番、形状等について、現在の内容と異なることがあります。あくまで参考資料として使用してください。
この図面の距離及び面積は、尺貫法（間、坪）で表示されております。※尺貫法の単位（長さ1間≒1.81m 面積1坪≒3.31m²）

堀之内町11番地換地図

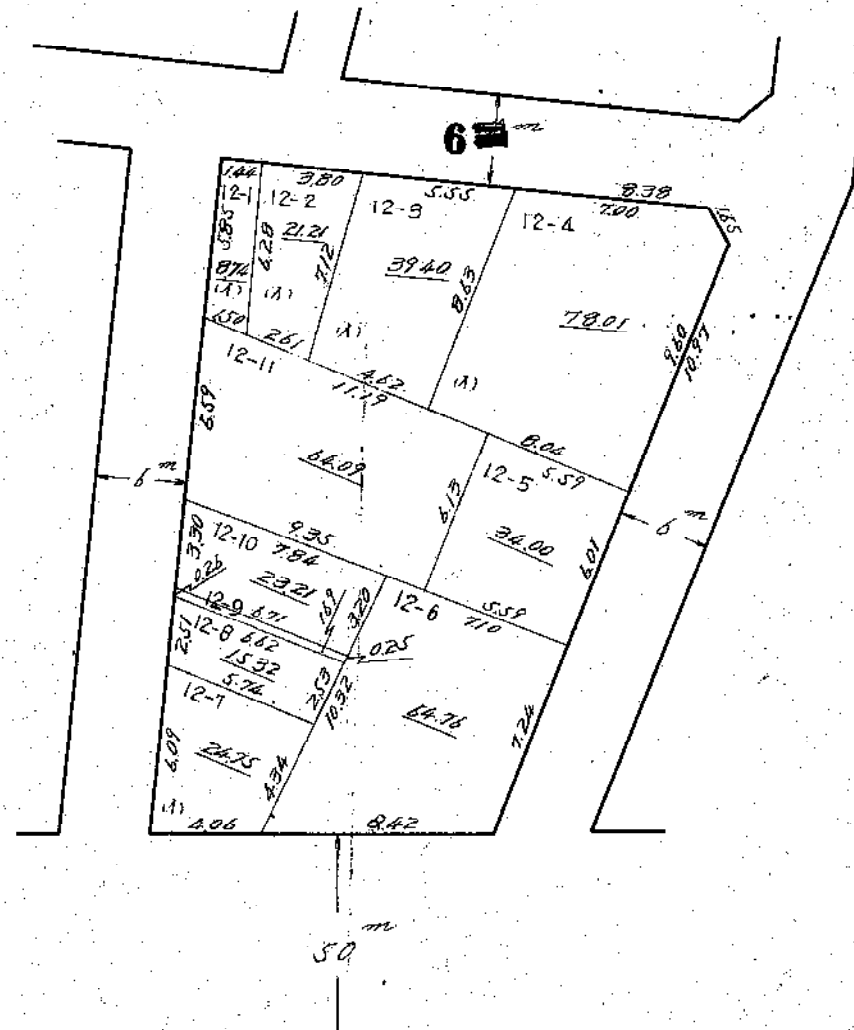
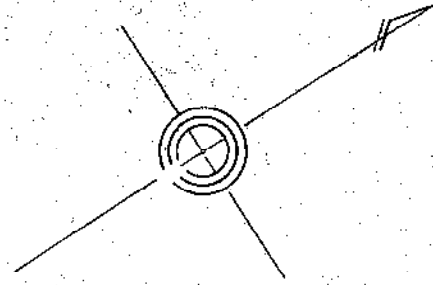
縮尺 1:500



この図面は土地区画整理事業の換地処分の公告が行われた当時のものであり、記載されている町名、地番、形状等について、現在の内容と異なることがあります。あくまで参考資料として使用してください。
この図面の距離及び面積は、尺貫法（間、坪）で表示されております。※尺貫法の単位（長さ1間≒1.81m 面積1坪≒3.31m²）

堀之内町12番地換地図

縮尺 1:500

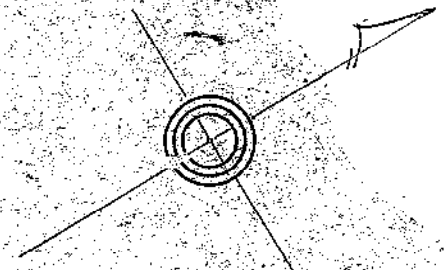


単位
1間=1.81m

この図面は土地区画整理事業の換地処分の公告が行われた当時のものであり、記載されている町名、地番、形状等について、現在の内容と異なることがあります。あくまで参考資料として使用してください。
この図面の距離及び面積は、尺貫法（間、坪）で表示されております。※尺貫法の単位（長さ1間=1.81m 面積1坪=3.31m²）

堀之内町13番地換地図

縮尺 1:500



98



この図面は土地区画整理事業の換地処分の公告が行われた当時のものであり、記載されている町名、地番、形状等について、現在の内容と異なることがあります。あくまで参考資料として使用してください。
 この図面の距離及び面積は、尺貫法（間、坪）で表示されております。※尺貫法の単位（長さ1間≒1.81m 面積1坪≒3.31m²）