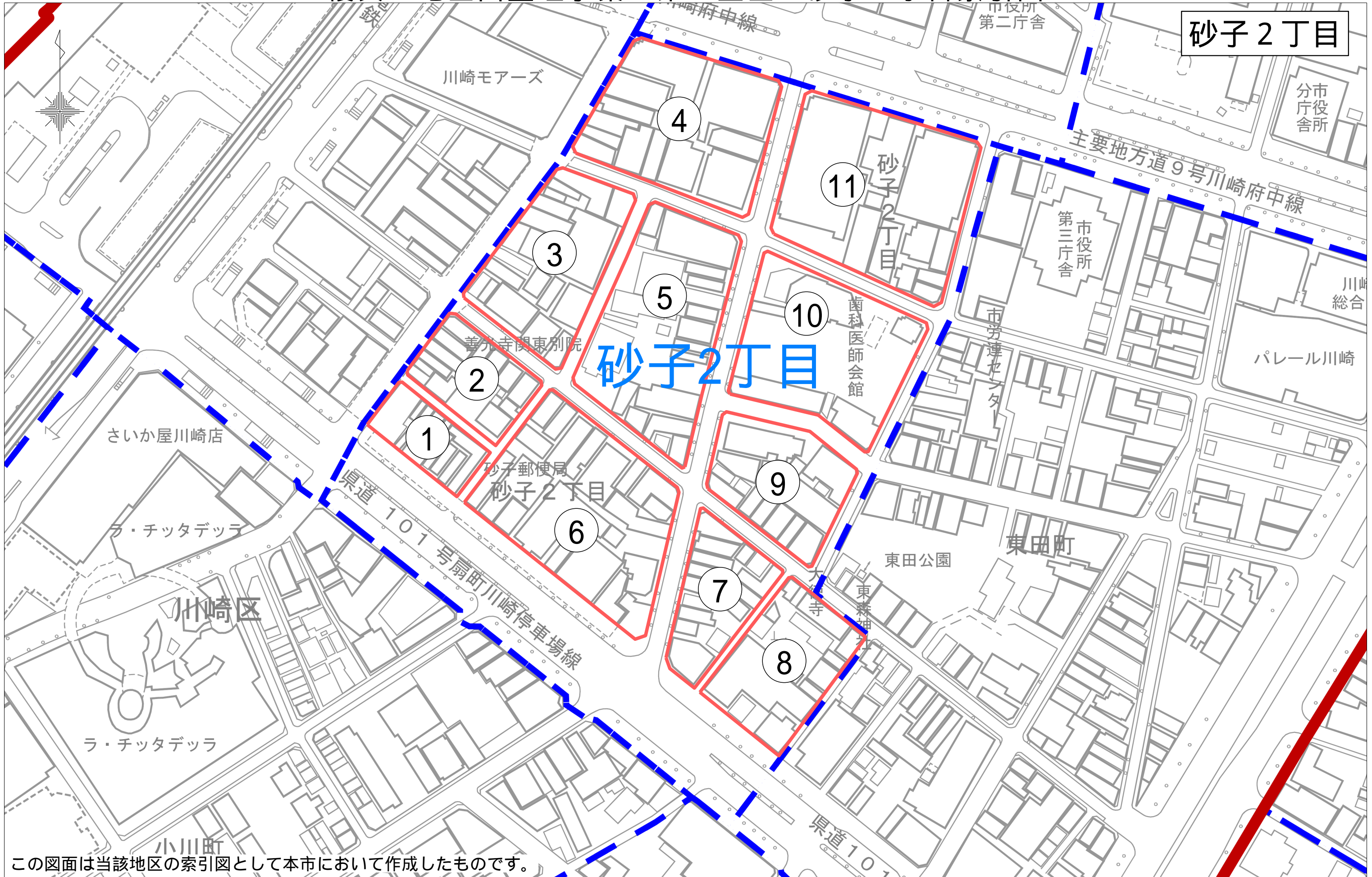


# 復興土地区画整理事業 第1工区 砂子2丁目索引図

砂子2丁目

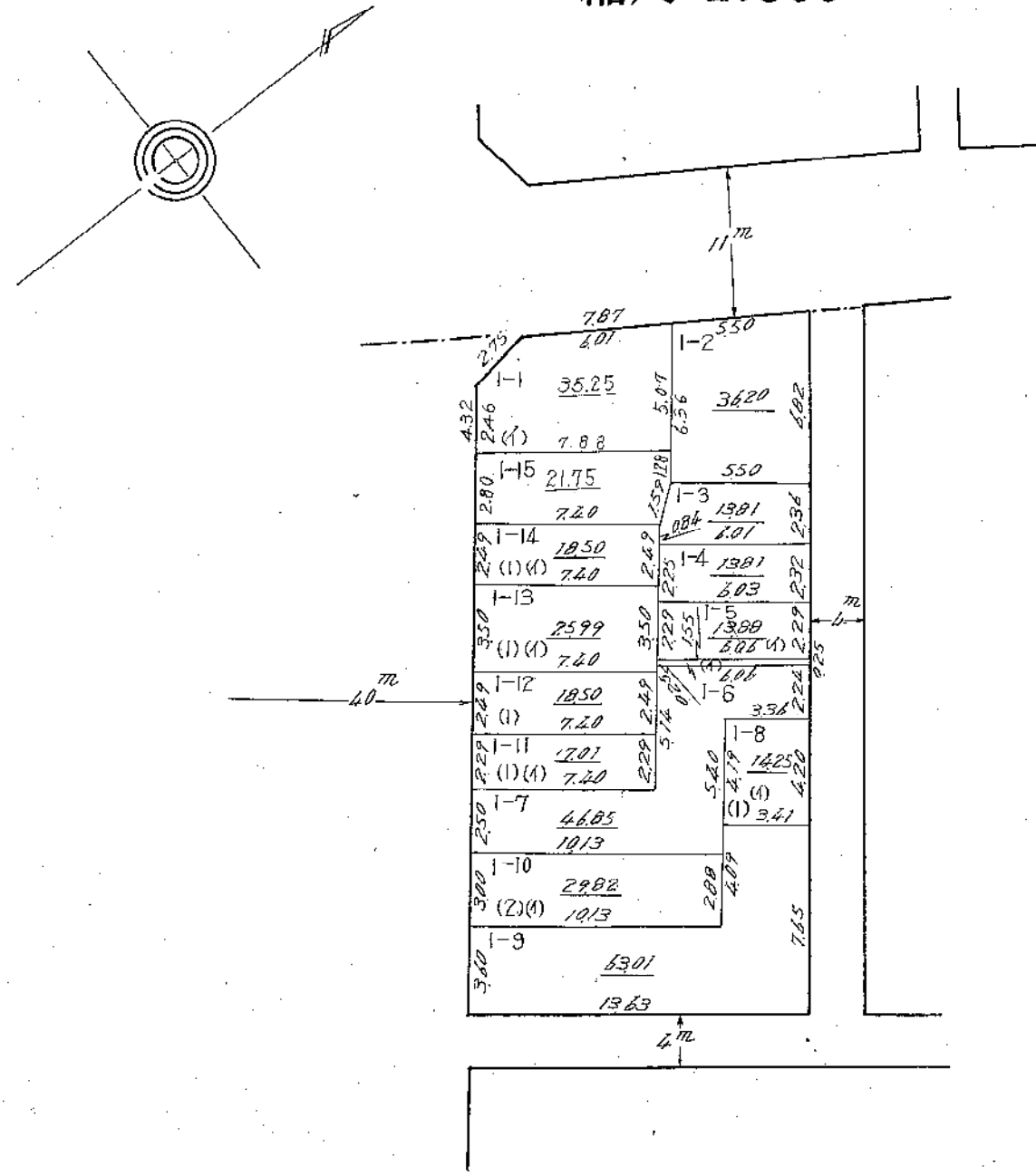


この図面は当該地区の索引図として本市において作成したものです。

「川崎市の承認を得て同市発行の都市計画基本図を複製したものです。承認番号（川崎市指令ま計第98号）」

# 砂子二丁目一番地換地図

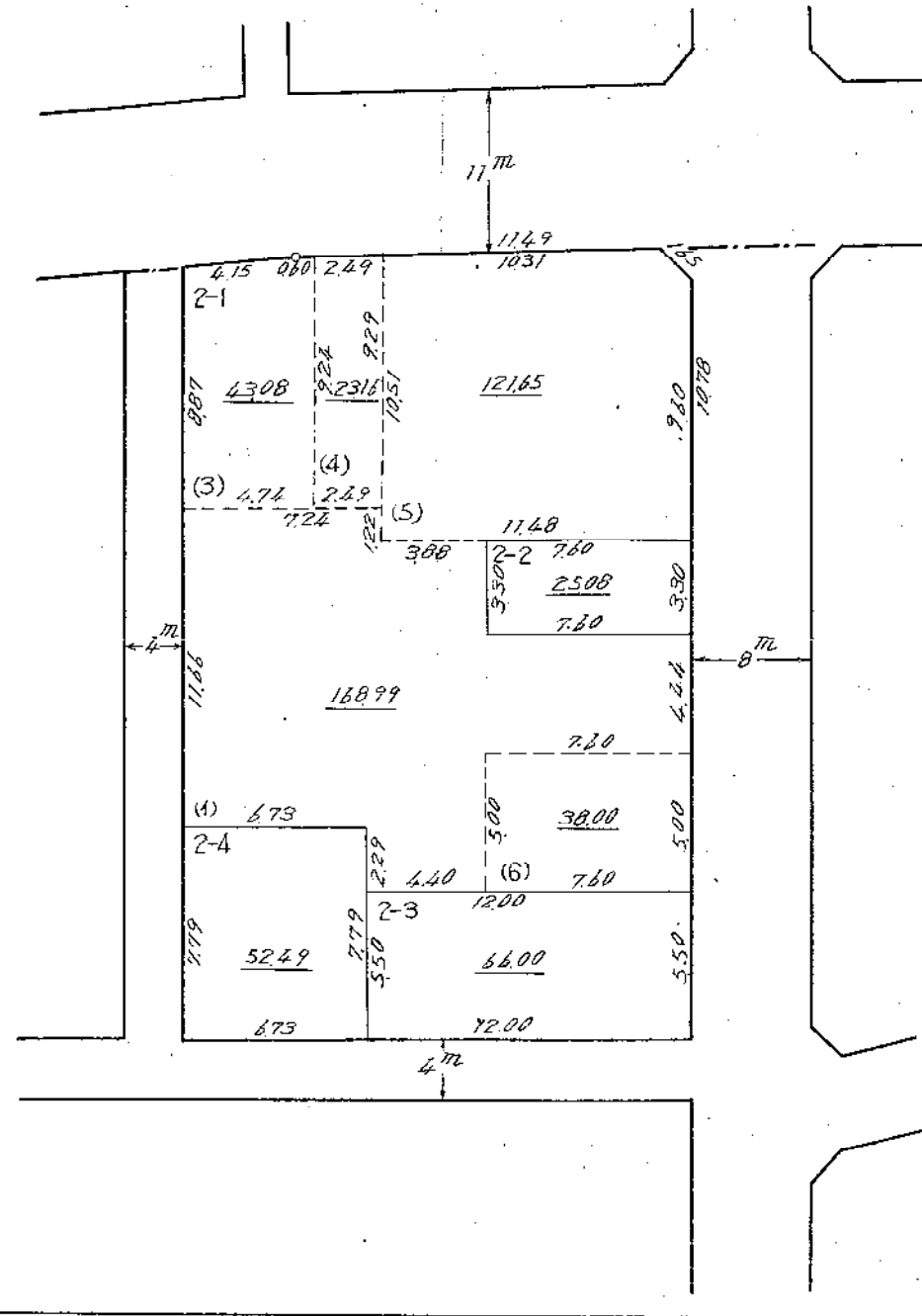
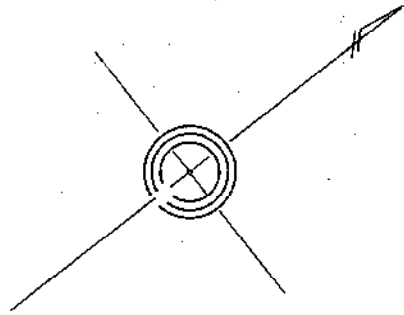
縮尺 1:500



この図面は土地区画整理事業の換地処分の公告が行われた当時のものであり、記載されている町名、地番、形状等について、現在の内容と異なることがあります。あくまで参考資料として使用してください。  
この図面の距離及び面積は、尺貫法（間、坪）で表示されております。※尺貫法の単位（長さ1間≒1.81m 面積1坪≒3.31m<sup>2</sup>）

# 砂子二丁目2番地換地図

縮尺 1:500



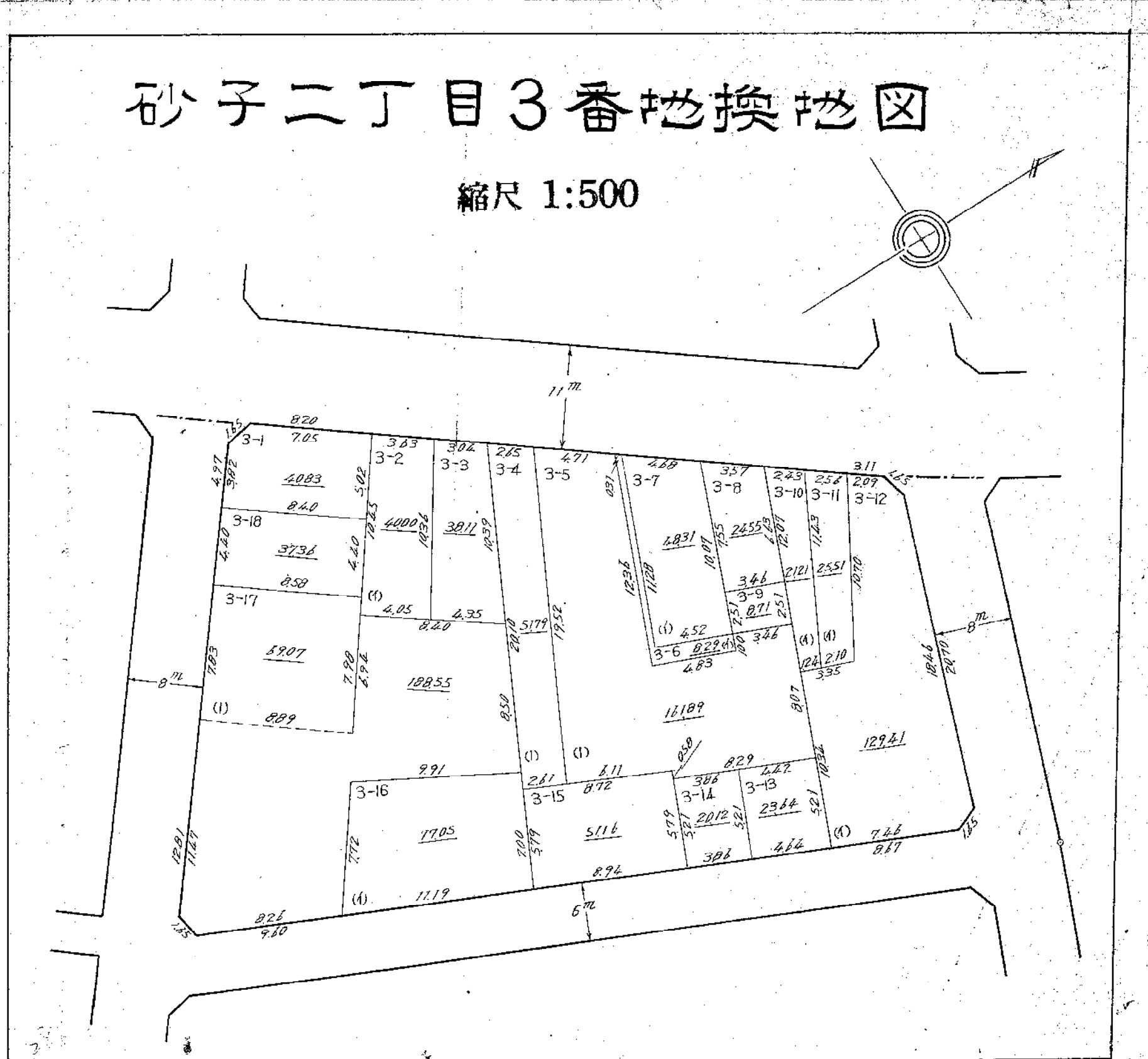
4

この図面は土地区画整理事業の換地処分の公告が行われた当時のものであり、記載されている町名、地番、形状等について、現在の内容と異なることがあります。あくまで参考資料として使用してください。  
この図面の距離及び面積は、尺貫法（間、坪）で表示されております。※尺貫法の単位（長さ1間≒1.81m 面積1坪≒3.31m<sup>2</sup>）

# 砂子二丁目3番地換地図

縮尺 1:500

135



単位

1間=1.81m

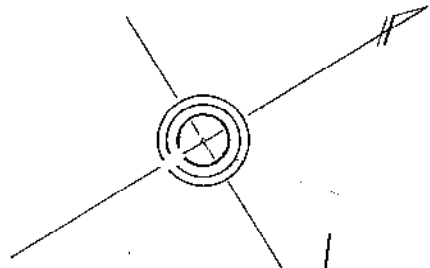
この図面は土地区画整理事業の換地処分の公告が行われた当時のものであり、記載されている町名、地番、形状等について、現在の内容と異なることがあります。あくまで参考資料として使用してください。  
この図面の距離及び面積は、尺貫法（間、坪）で表示されております。※尺貫法の単位（長さ1間=1.81m 面積1坪=3.31m<sup>2</sup>）



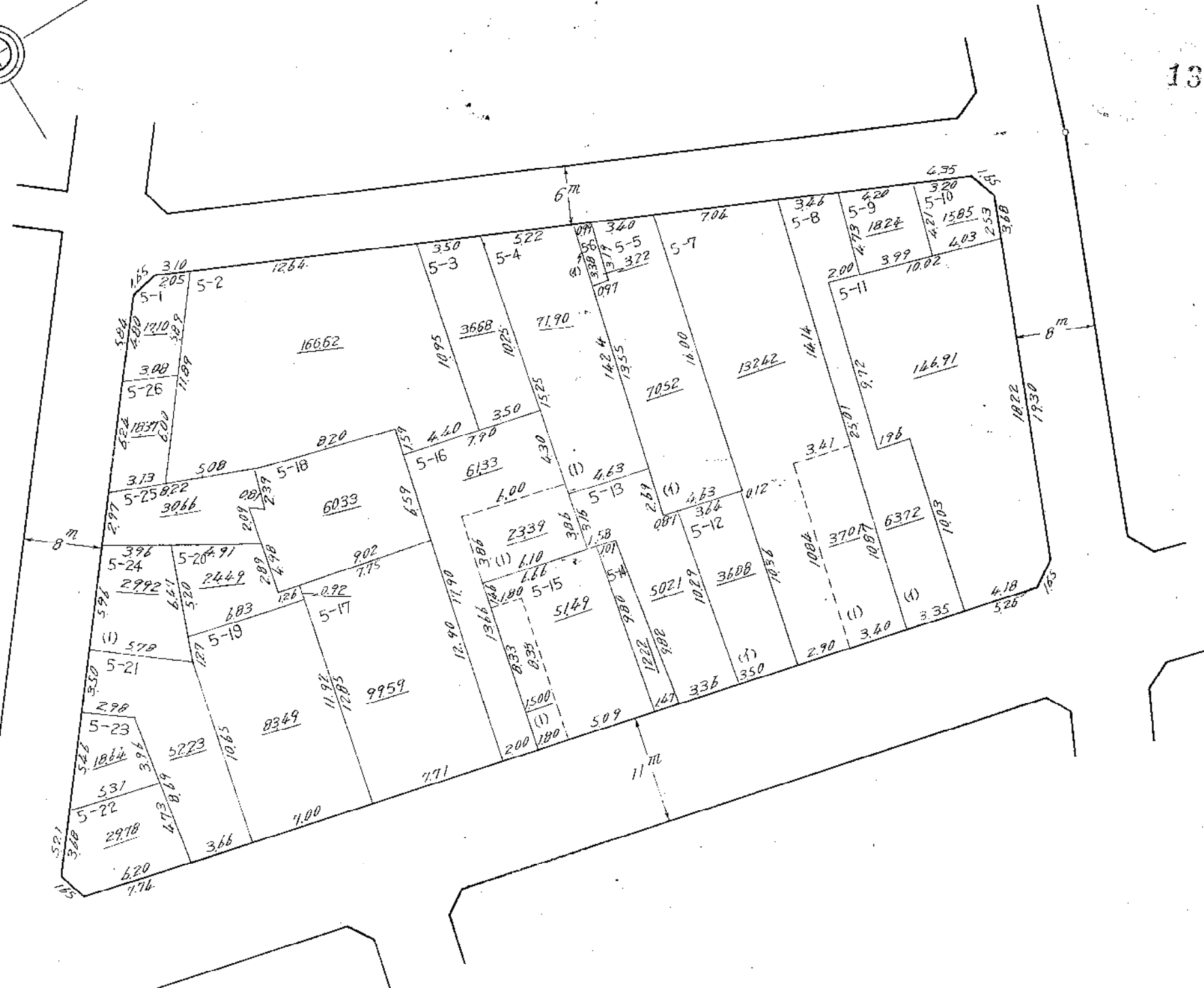


# 砂子二丁目5番地換地図

縮尺 1:500



137

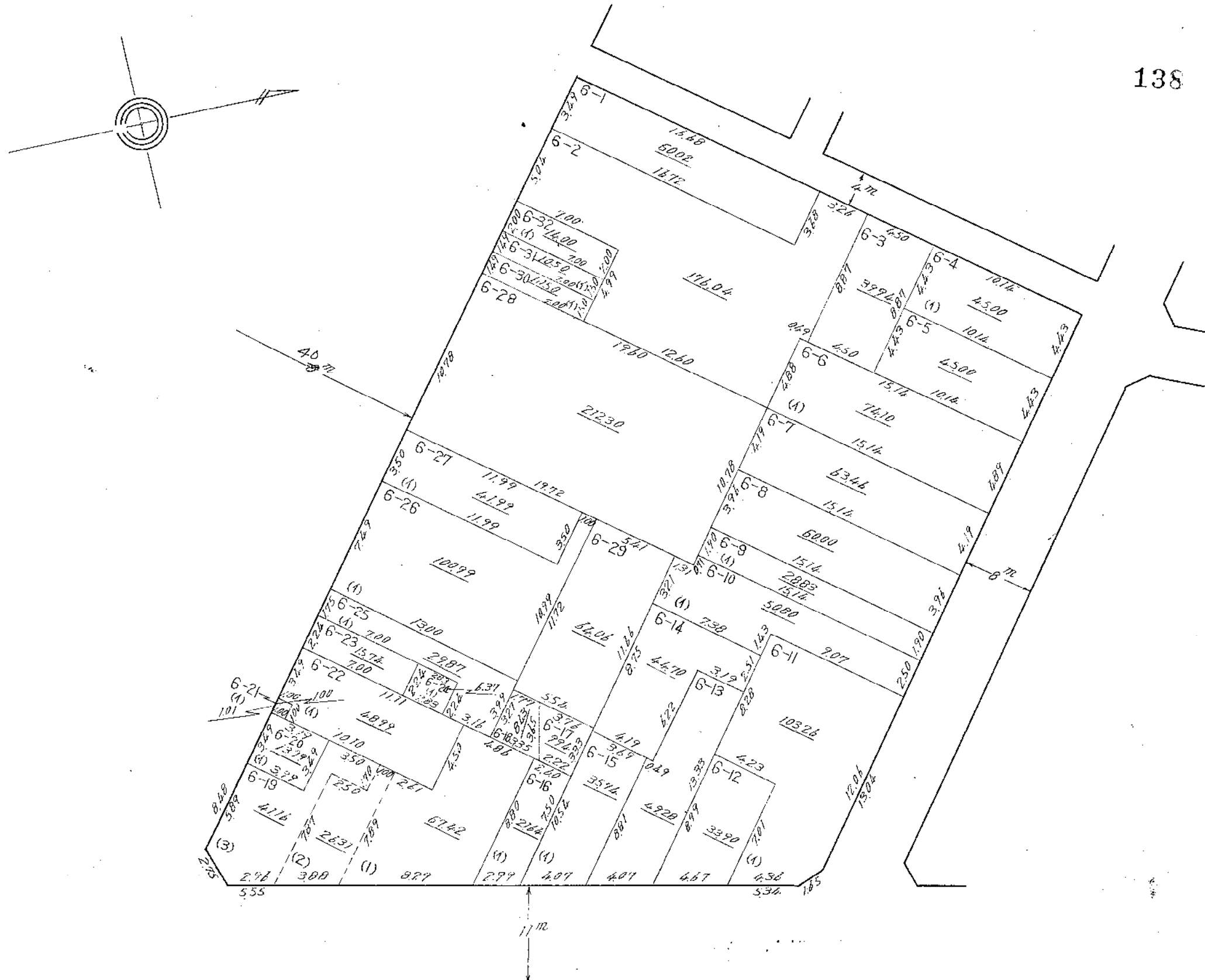


この図面は土地区画整理事業の換地処分の公告が行われた当時のものであり、記載されている町名、地番、形状等について、  
 現在の内容と異なることがあります。あくまで参考資料として使用してください。  
 この図面の距離及び面積は、尺貫法(間、坪)で表示されております。※尺貫法の単位(長さ1間≒1.81m 面積1坪≒3.31m<sup>2</sup>)

# 砂子二丁目6番地換地図

縮尺 1:500

138

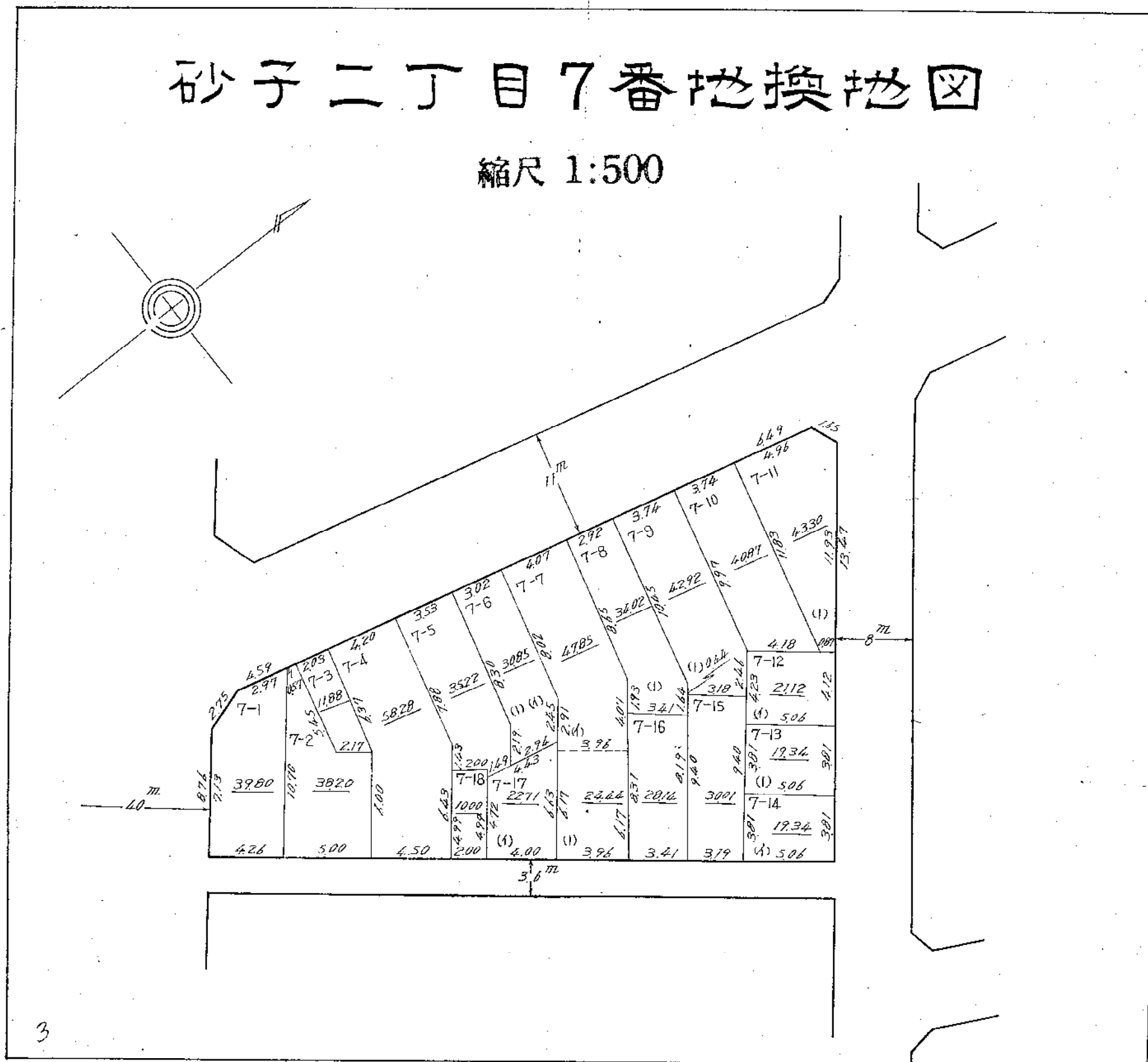


この図面は土地区画整理事業の換地処分の公告が行われた当時のものであり、記載されている町名、地番、形状等について、現在の内容と異なることがあります。あくまで参考資料として使用してください。  
この図面の距離及び面積は、尺貫法（間、坪）で表示されております。※尺貫法の単位（長さ1間≒1.81m 面積1坪≒3.31m<sup>2</sup>）

# 砂子二丁目7番地換地図

縮尺 1:500

135



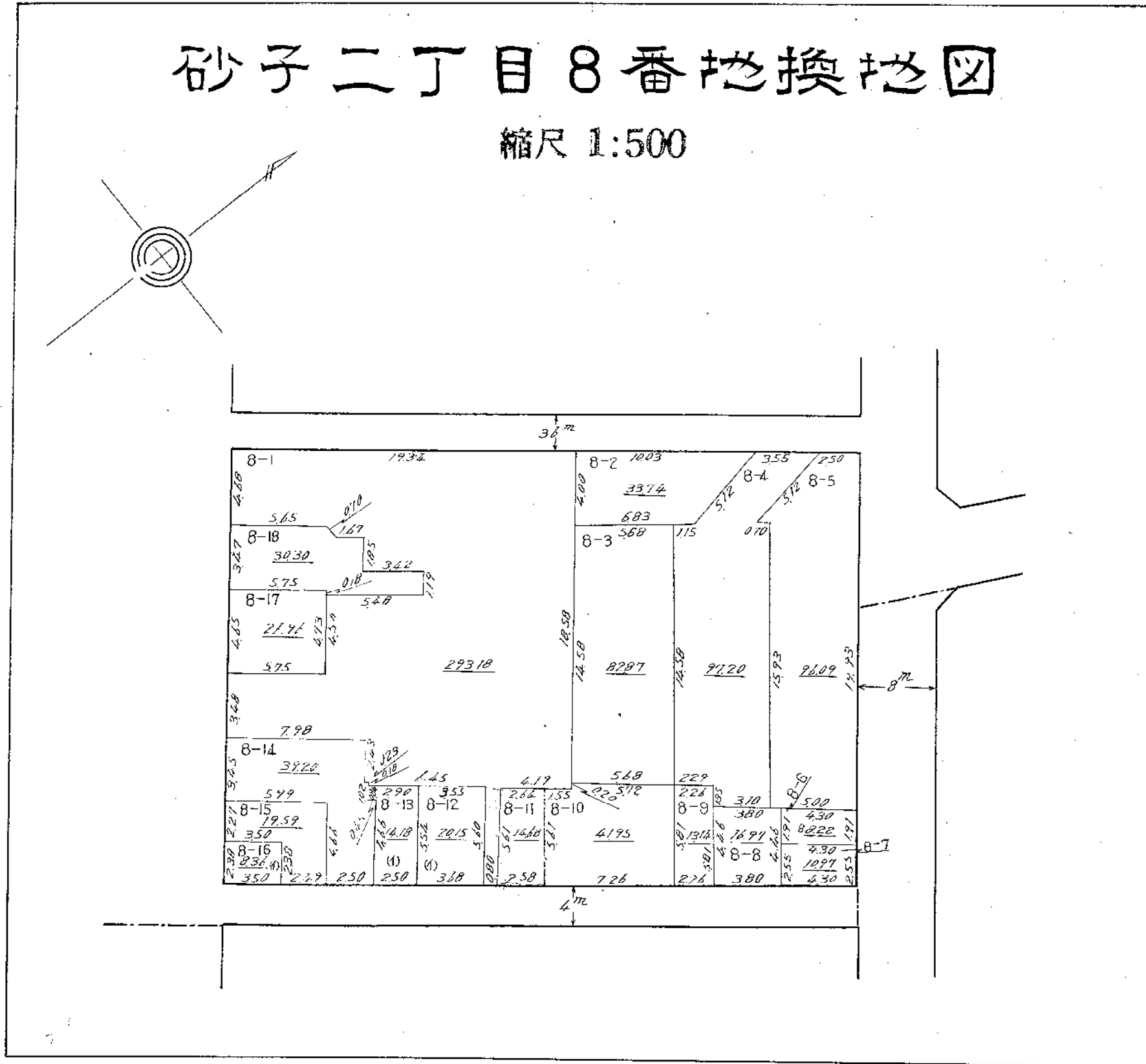
単位  
1間 = 1.81m

この図面は土地区画整理事業の換地処分の公告が行われた当時のものであり、記載されている町名、地番、形状等について、現在の内容と異なることがあります。あくまで参考資料として使用してください。  
この図面の距離及び面積は、尺貫法（間、坪）で表示されております。※尺貫法の単位（長さ1間=1.81m 面積1坪=3.31m<sup>2</sup>）



# 砂子二丁目8番地換地図

縮尺 1:500



この図面は土地区画整理事業の換地処分の公告が行われた当時のものであり、記載されている町名、地番、形状等について、現在の内容と異なることがあります。あくまで参考資料として使用してください。  
この図面の距離及び面積は、尺貫法（間、坪）で表示されております。※尺貫法の単位（長さ1間≒1.81m 面積1坪≒3.31m<sup>2</sup>）

# 砂子二丁目9番地換地図

縮尺 1:500



141

単位

1間=1.81m

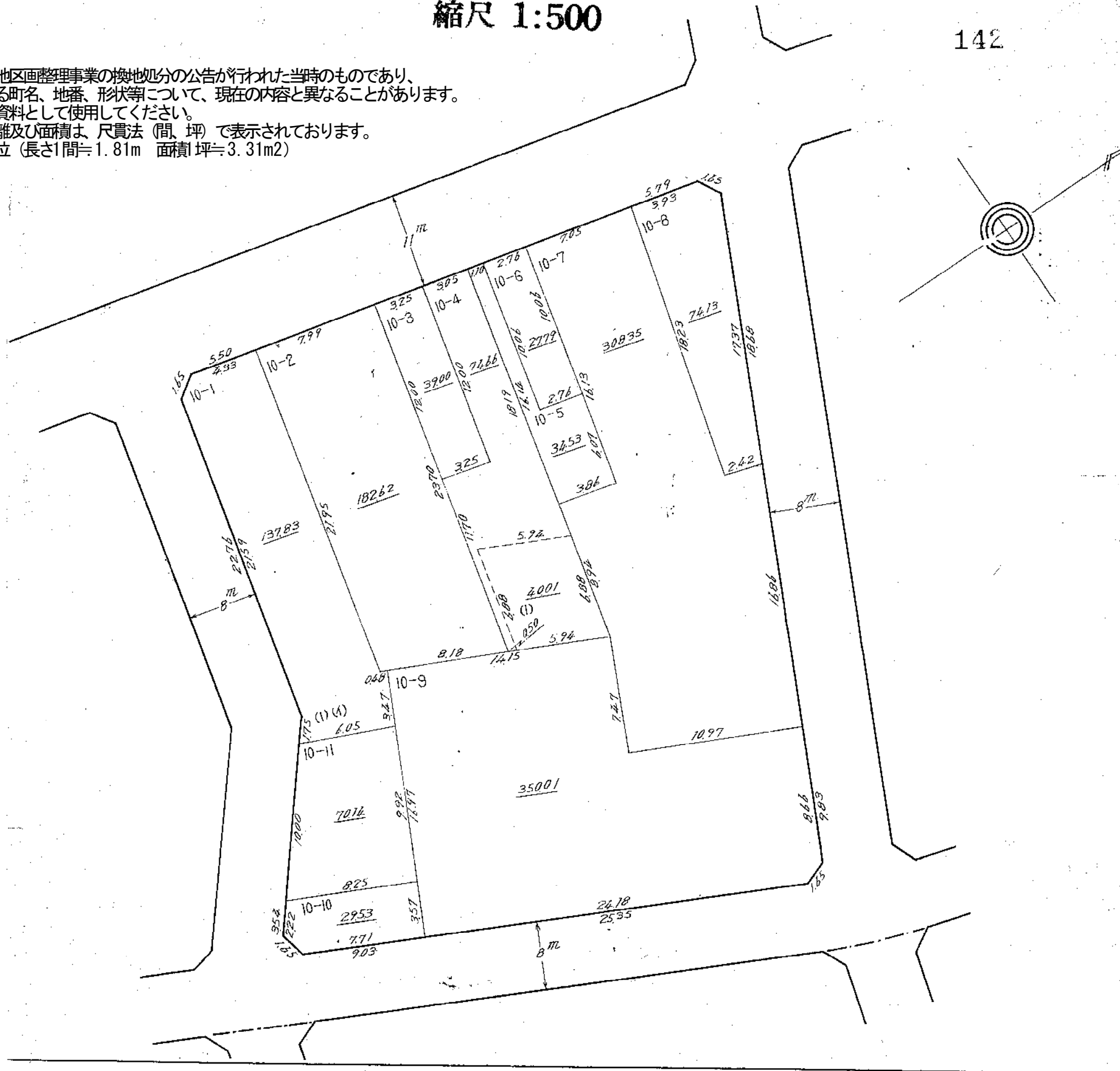
この図面は土地区画整理事業の換地処分の公告が行われた当時のものであり、記載されている町名、地番、形状等について、  
 現在の内容と異なることがあります。あくまで参考資料として使用してください。  
 この図面の距離及び面積は、尺貫法（間、坪）で表示されております。※尺貫法の単位（長さ1間=1.81m 面積1坪=3.31m<sup>2</sup>）

# 砂子二丁目10番地換地図

縮尺 1:500

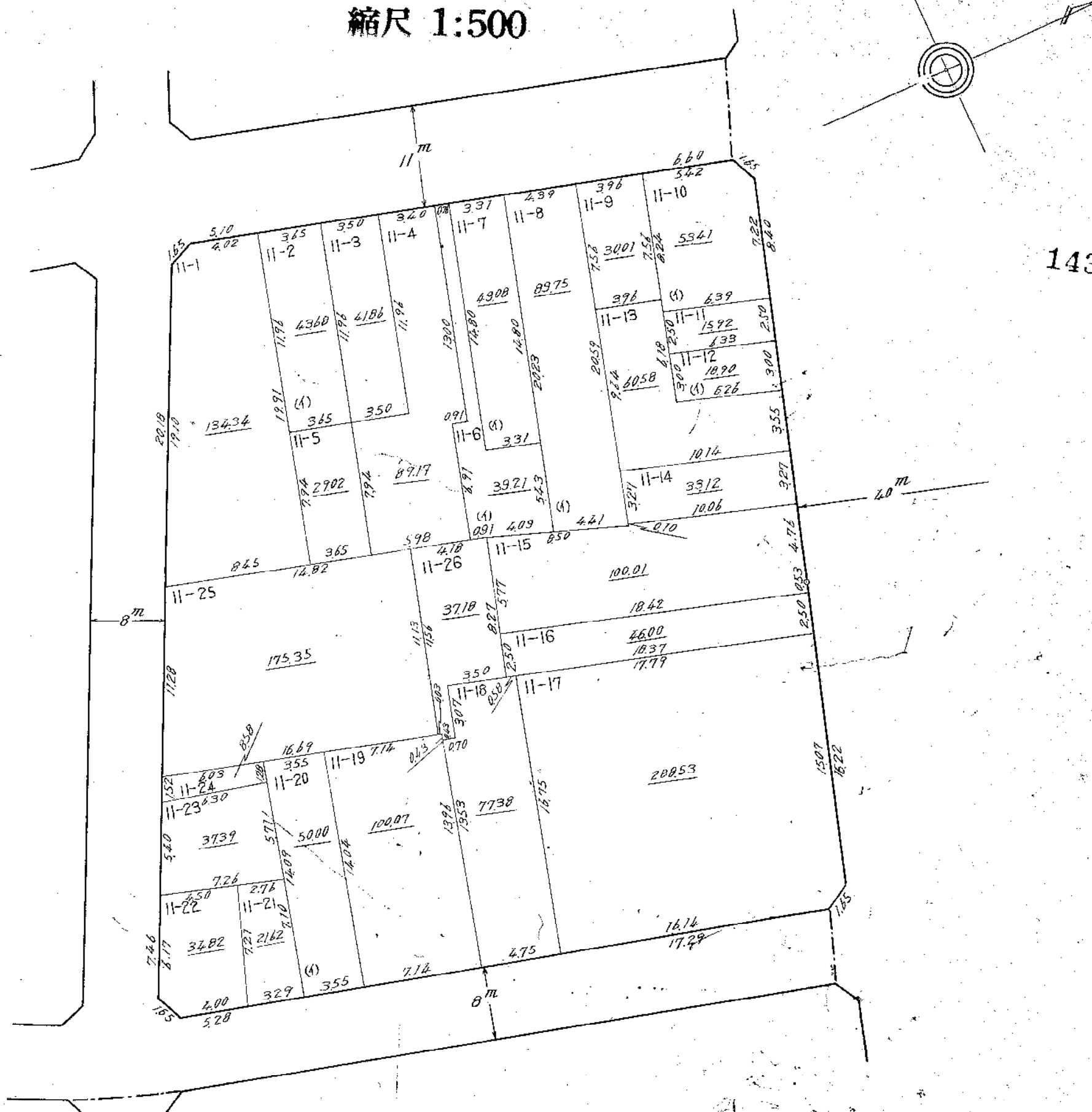
142

この図面は土地区画整理事業の換地処分の公告が行われた当時のものであり、記載されている町名、地番、形状等について、現在の内容と異なることがあります。あくまで参考資料として使用してください。  
この図面の距離及び面積は、尺貫法(間、坪)で表示されております。  
※尺貫法の単位(長さ1間=1.81m 面積1坪=3.31m<sup>2</sup>)



# 砂子二丁目II番地換地図

縮尺 1:500



この図面は土地区画整理事業の換地処分の公告が行われた当時のものであり、記載されている町名、地番、形状等について、現在の内容と異なることがあります。あくまで参考資料として使用してください。  
この図面の距離及び面積は、尺貫法(間、坪)で表示されております。※尺貫法の単位(長さ1間=1.81m 面積1坪=3.31m<sup>2</sup>)