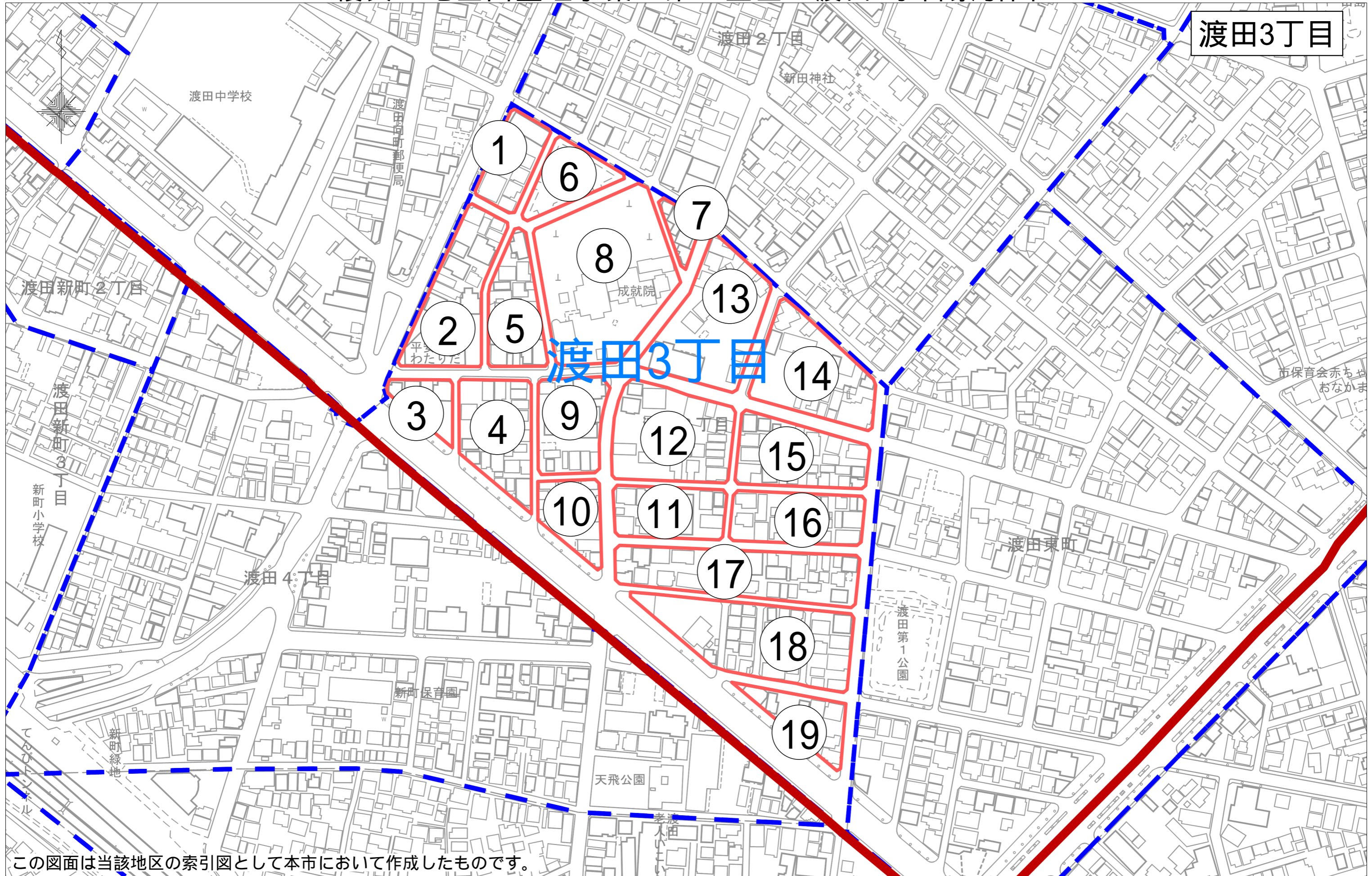


# 復興土地区画整理事業 第3工区 渡田3丁目索引図



渡田3丁目

渡田3丁目

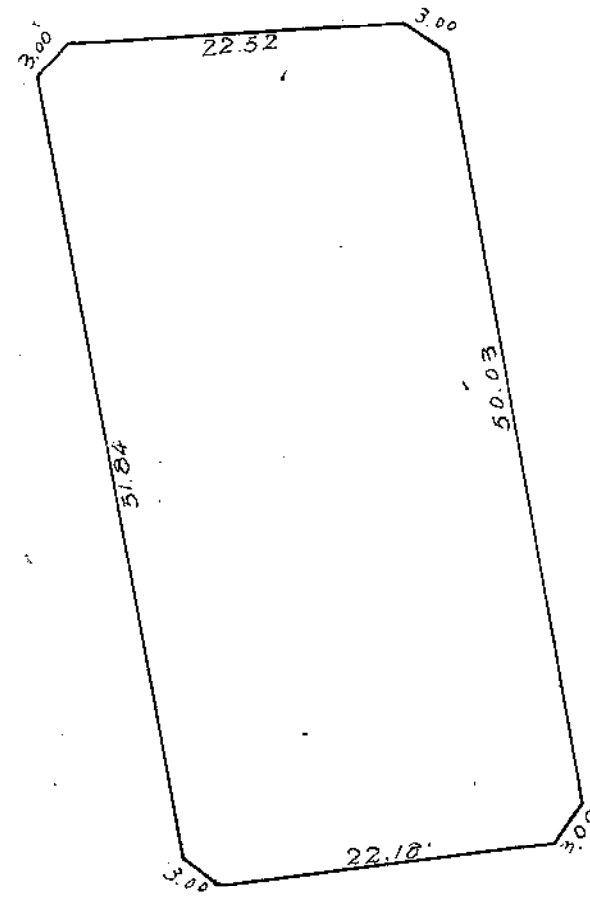
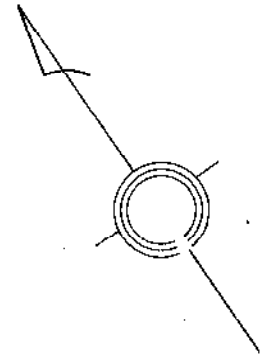
この図面は当該地区の索引図として本市において作成したものです。

「川崎市の承認を得て同市発行の都市計画基本図を複製したものです。承認番号（川崎市指令ま計第98号）」

# 渡田3丁目1番換地図

縮尺1:500

121



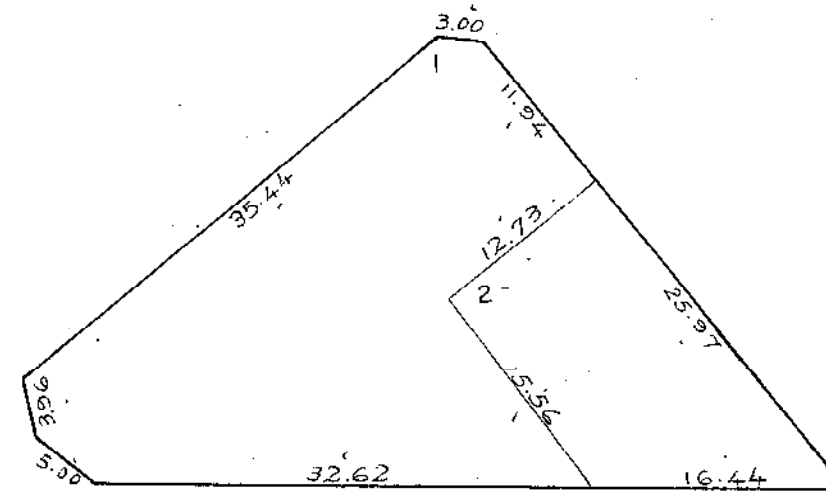
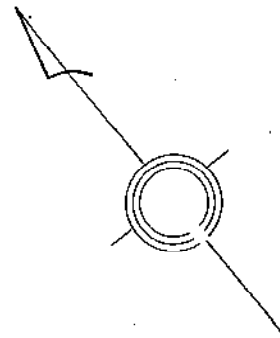
この図面は土地区画整理事業の換地処分の公告が行われた当時のものであり、記載されている町名、地番、形状等について、  
現在の内容と異なることがあります。あくまで参考資料として使用してください。



# 渡田3丁目3番換地図

縮尺1:500

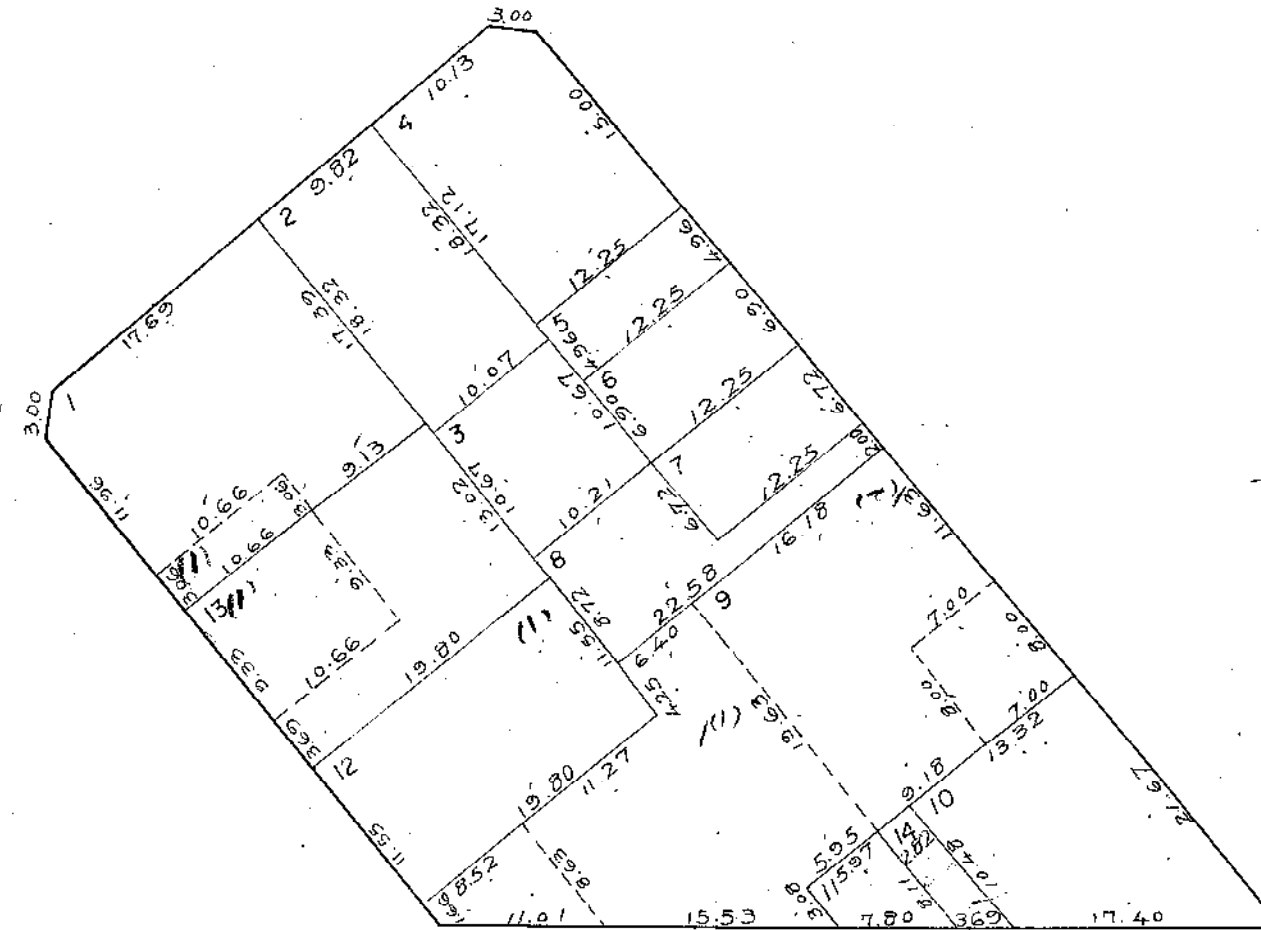
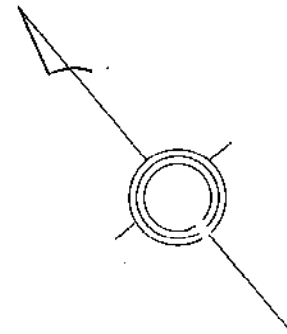
123



この図面は土地区画整理事業の換地処分の公告が行われた当時のものであり、記載されている町名、地番、形状等について、現在の内容と異なることがあります。あくまで参考資料として使用してください。

# 渡田3丁目4番換地地図

縮尺 1:500

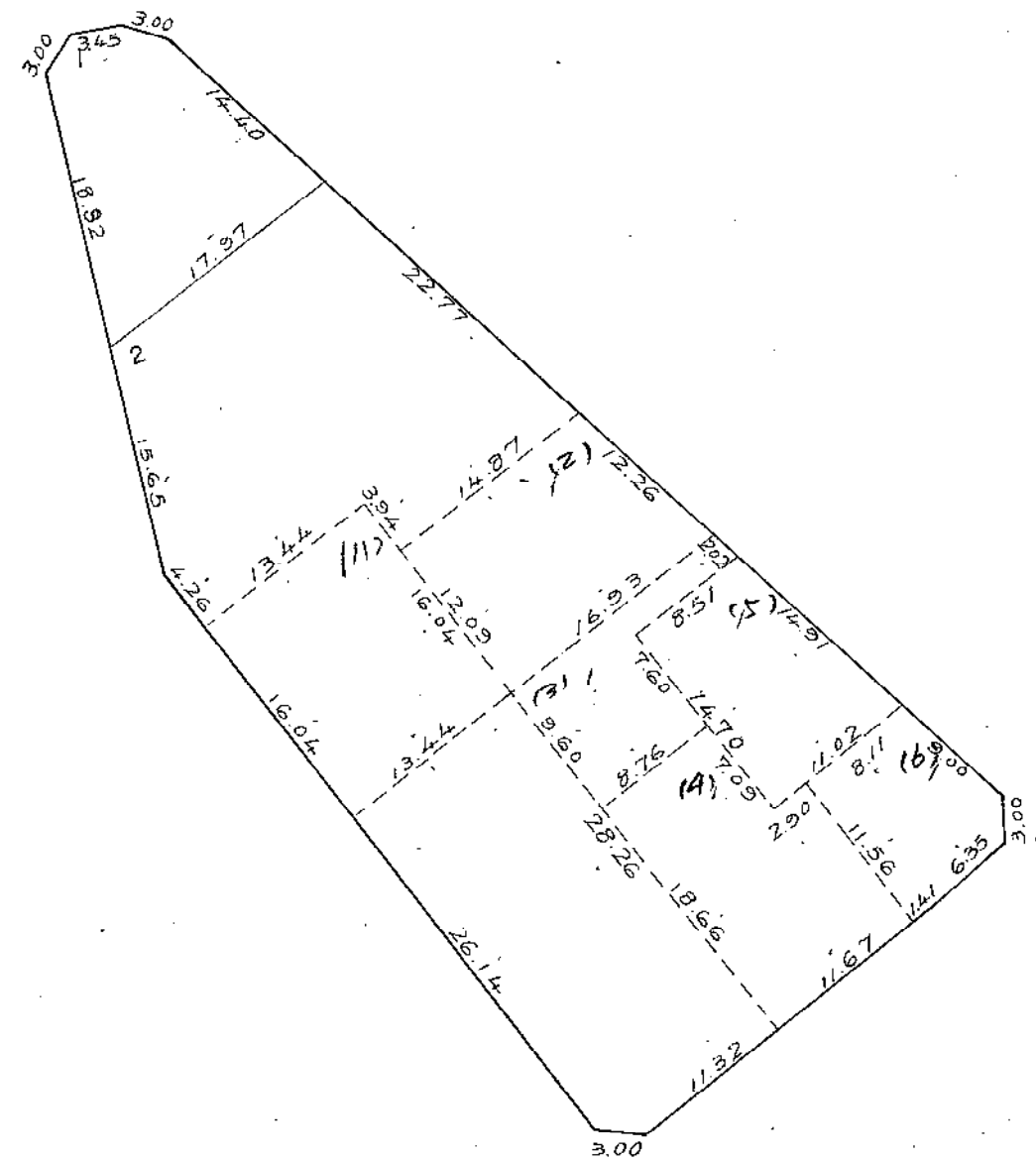
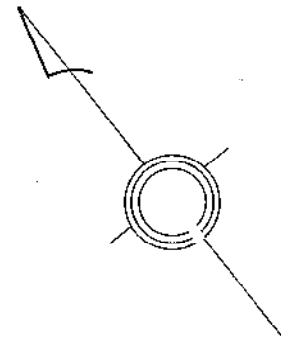


この図面は土地区画整理事業の換地処分の公告が行われた当時のものであり、記載されている町名、地番、形状等について、現在の内容と異なることがあります。あくまで参考資料として使用してください。

# 渡田3丁目5番換地図

縮尺 1:500

125

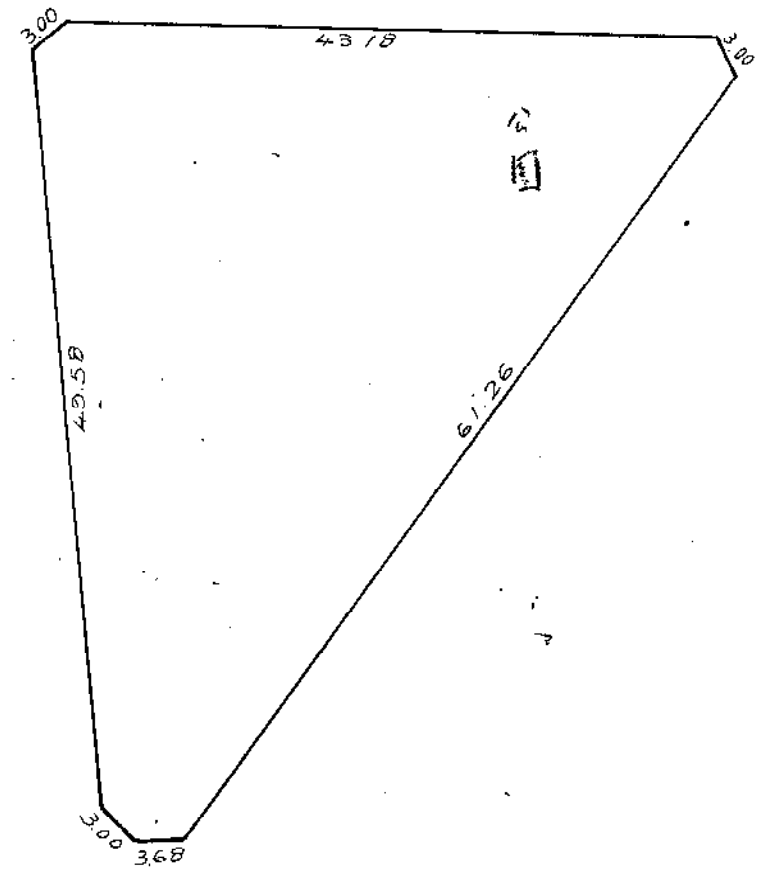
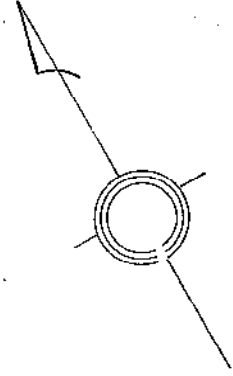


この図面は土地区画整理事業の換地処分の公告が行われた当時のものであり、記載されている町名、地番、形状等について、現在の内容と異なることがあります。あくまで参考資料として使用してください。

# 渡田3丁目6番換地図

縮尺 1:500

126

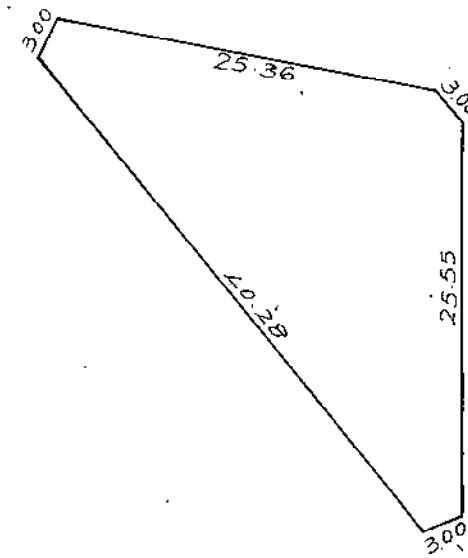
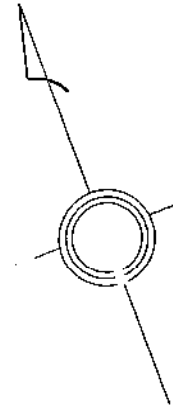


この図面は土地区画整理事業の換地処分の公告が行われた当時のものであり、記載されている町名、地番、形状等について、現在の内容と異なることがあります。あくまで参考資料として使用してください。

# 渡田3丁目7番換地図

縮尺1:500

127



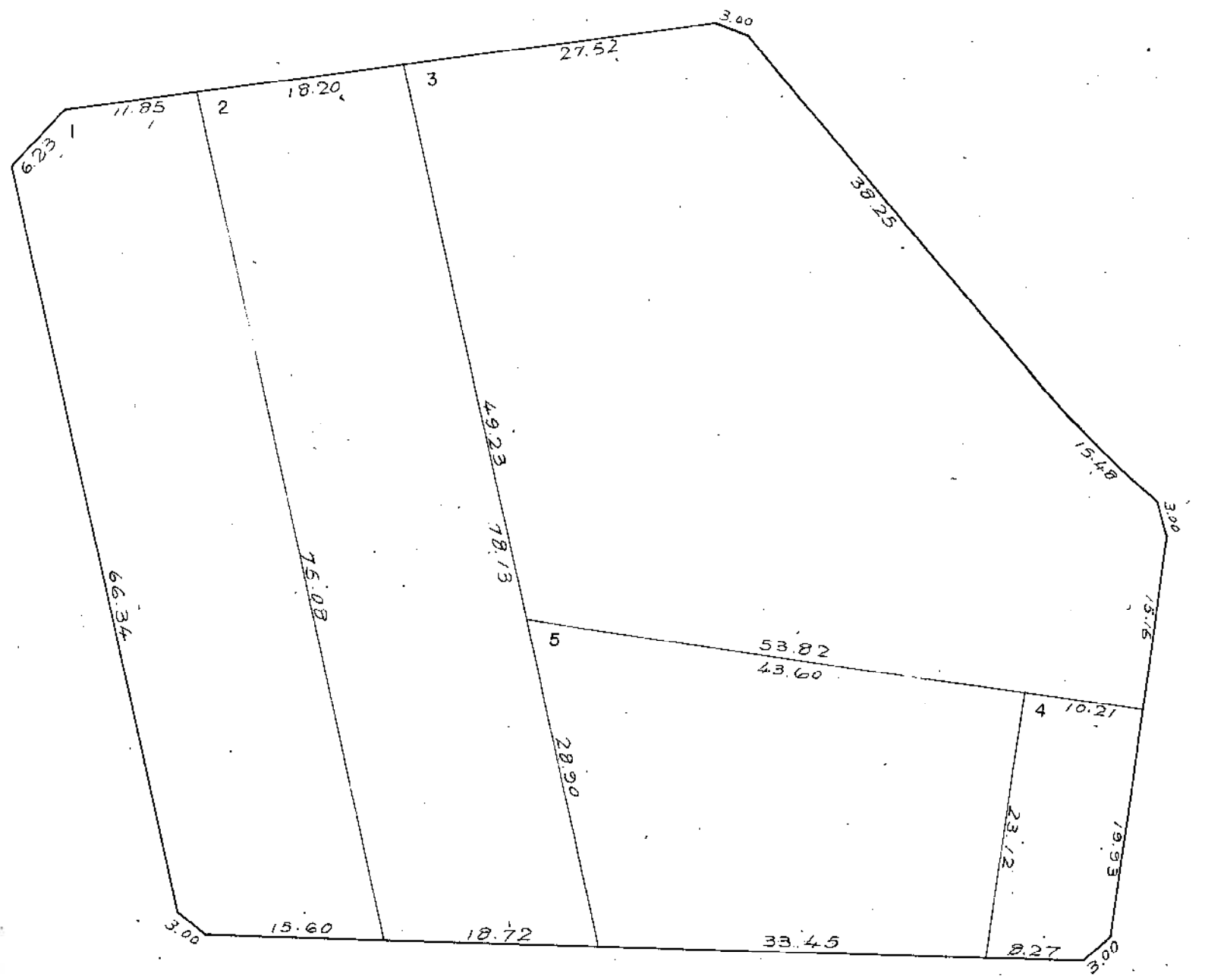
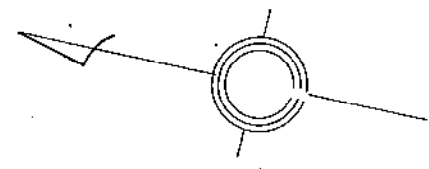
この図面は土地区画整理事業の換地処分の公告が行われた当時のものであり、記載されている町名、地番、形状等について、  
現在の内容と異なることがあります。あくまで参考資料として使用してください。



# 渡田3丁目8番換地図

縮尺1:500

128

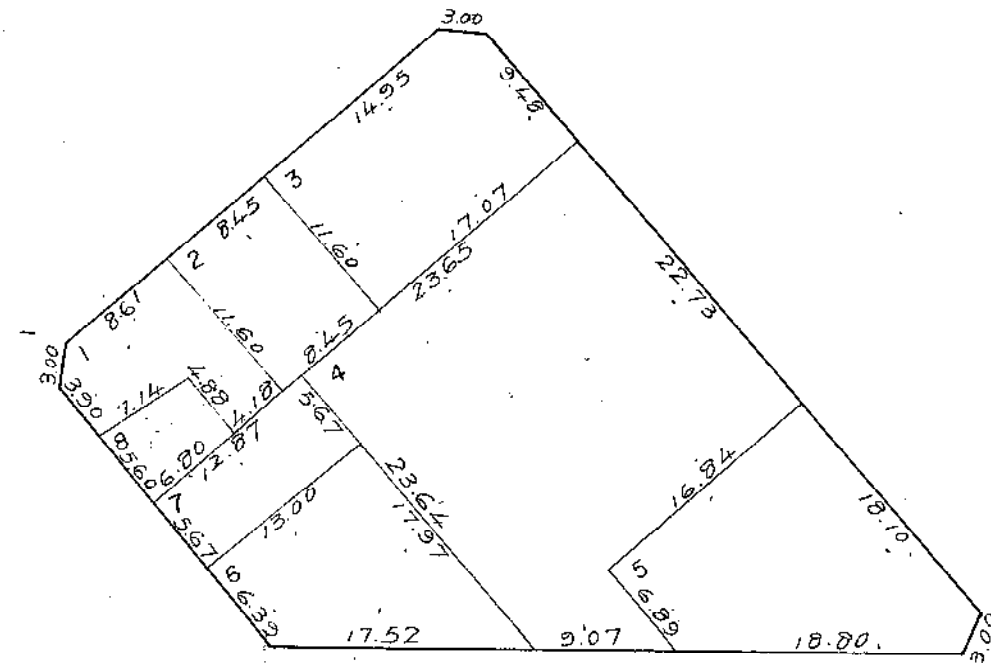
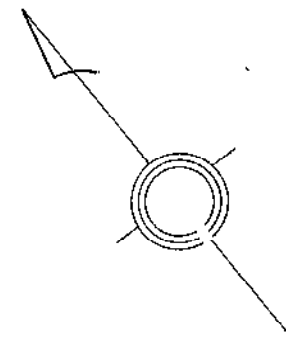


この図面は土地区画整理事業の換地処分の公告が行われた当時のものであり、記載されている町名、地番、形状等について、現在の内容と異なることがあります。あくまで参考資料として使用してください。



# 渡田3丁目10番換地図

縮尺1:500

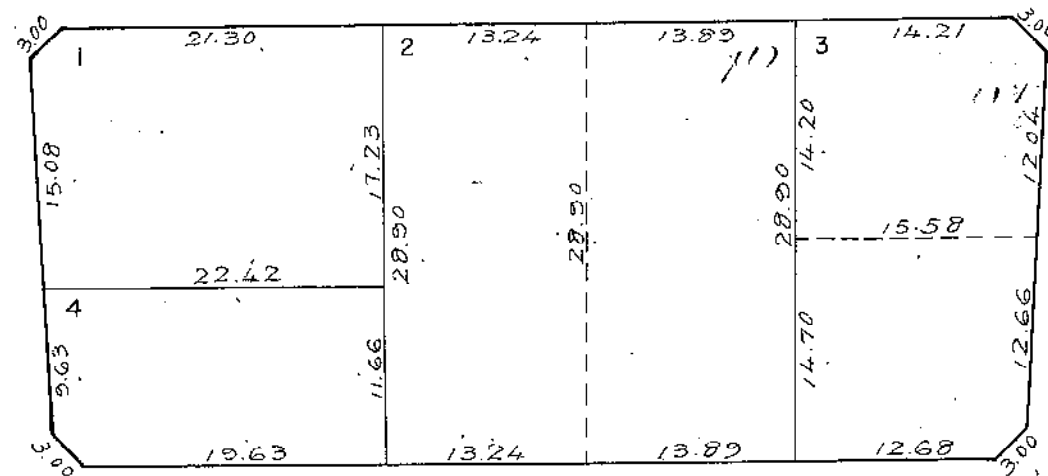
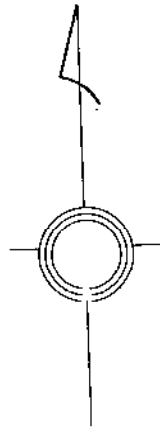


この図面は土地区画整理事業の換地処分の公告が行われた当時のものであり、記載されている町名、地番、形状等について、  
現在の内容と異なることがあります。あくまで参考資料として使用してください。

# 渡田3丁目1番換地図

縮尺1:500

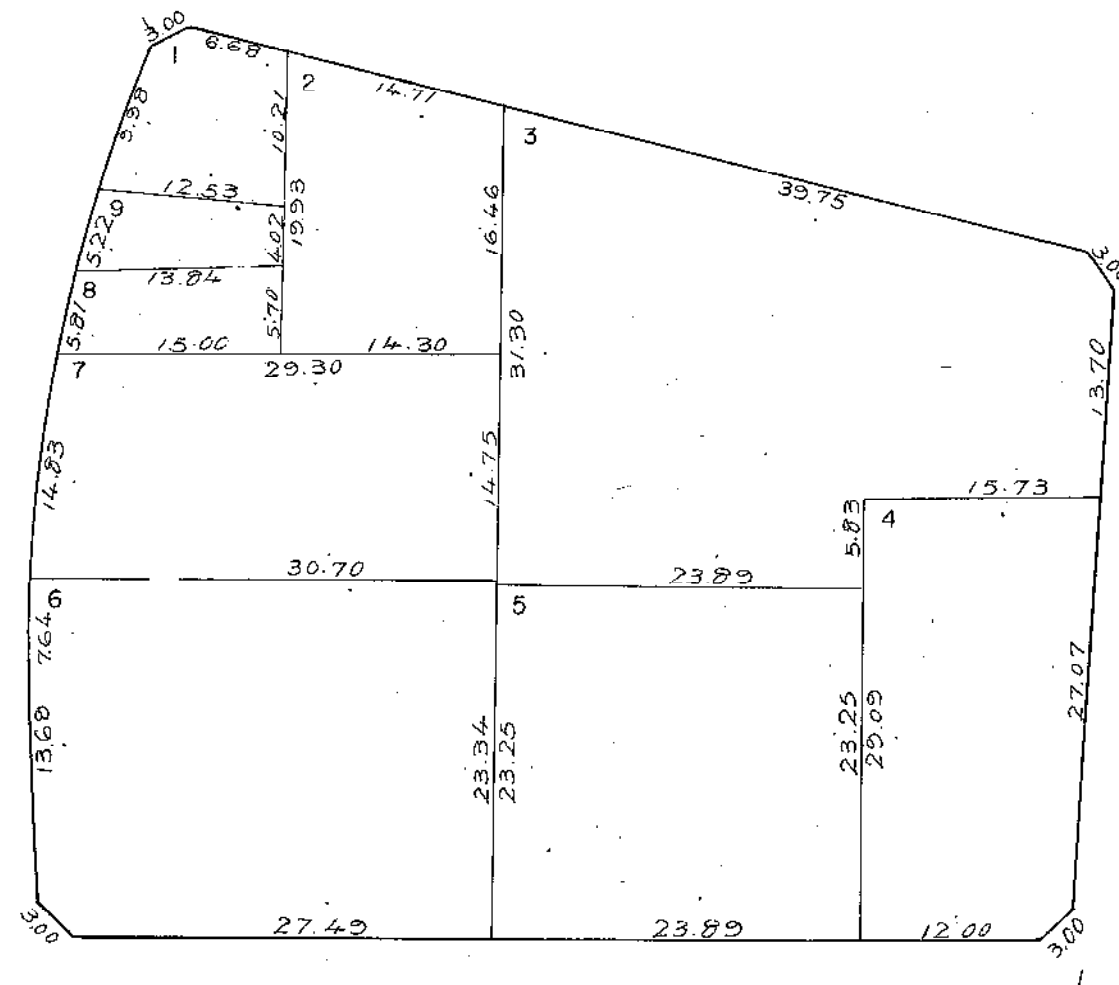
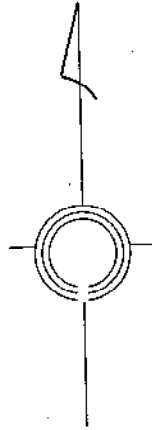
131



この図面は土地区画整理事業の換地処分の公告が行われた当時のものであり、記載されている町名、地番、形状等について、現在の内容と異なることがあります。あくまで参考資料として使用してください。

# 渡田3丁目12番換地図

縮尺 1:500

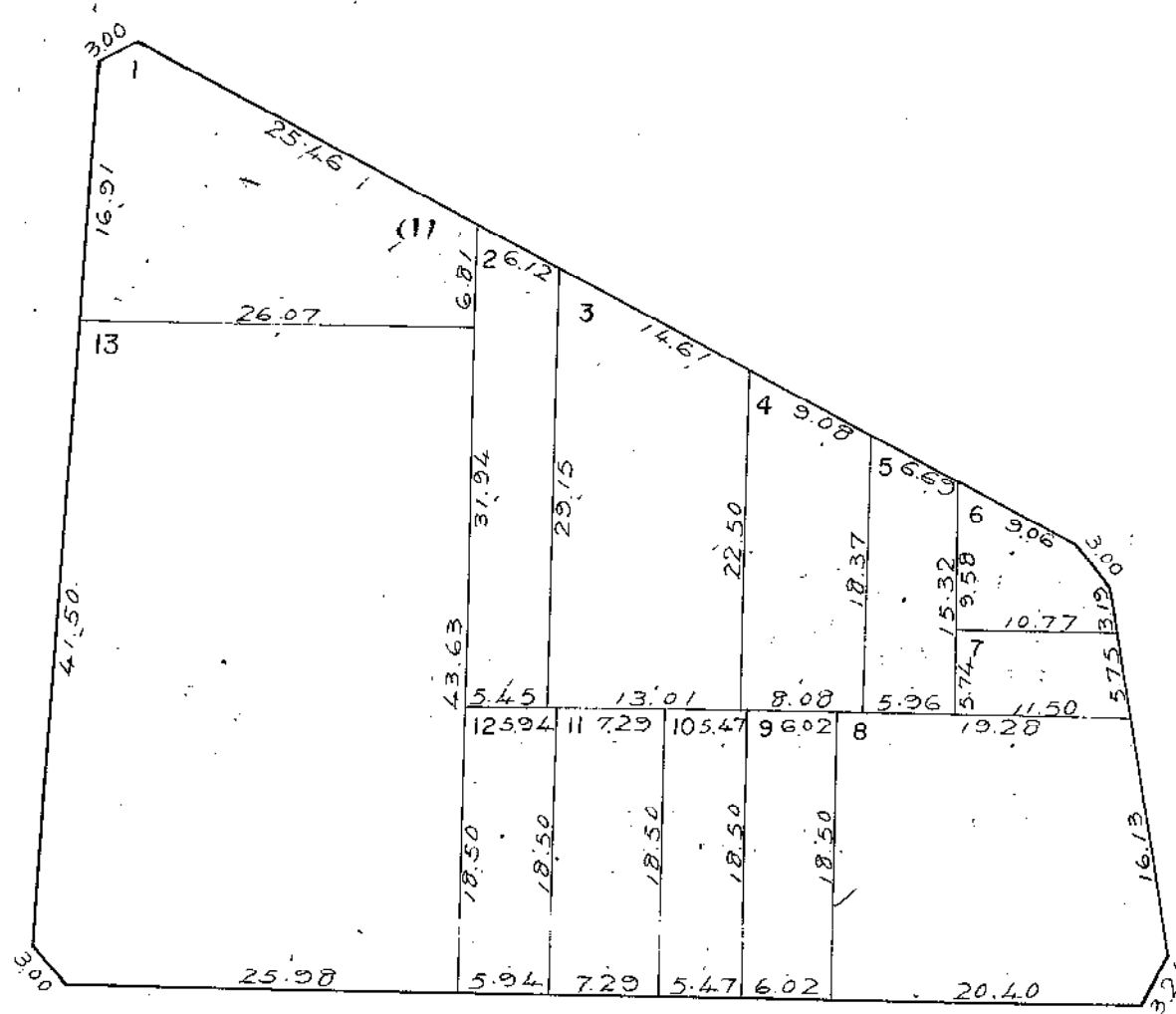
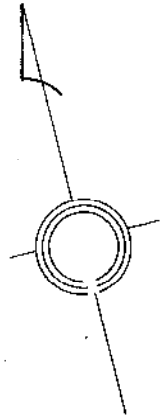


この図面は土地区画整理事業の換地処分の公告が行われた当時のものであり、記載されている町名、地番、形状等について、現在の内容と異なることがあります。あくまで参考資料として使用してください。



# 渡田3丁目14番換地図

縮尺1:500



この図面は土地区画整理事業の換地処分の公告が行われた当時のものであり、記載されている町名、地番、形状等について、現在の内容と異なることがあります。あくまで参考資料として使用してください。

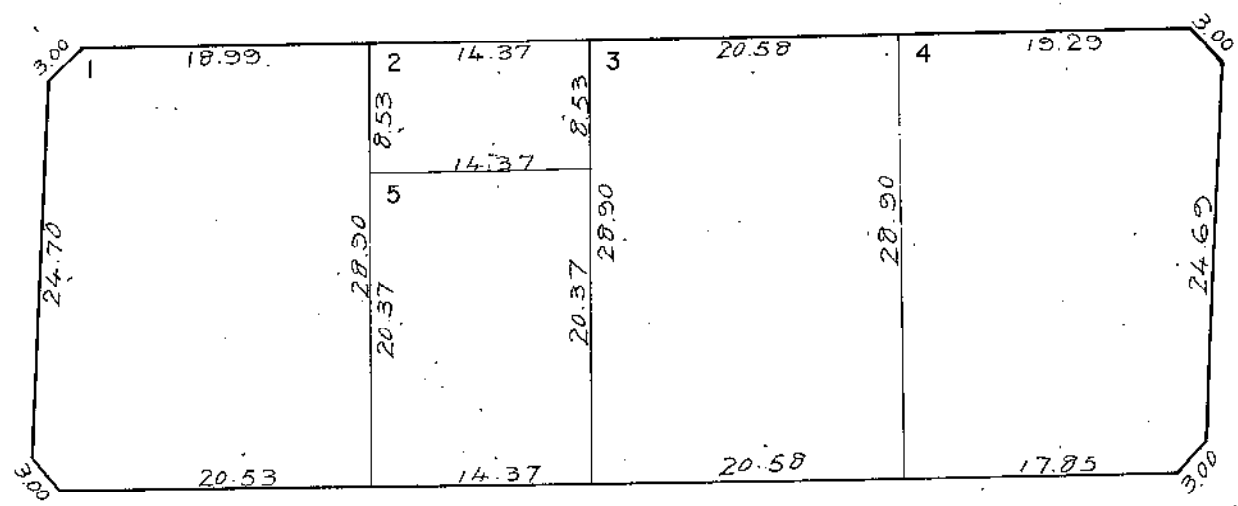
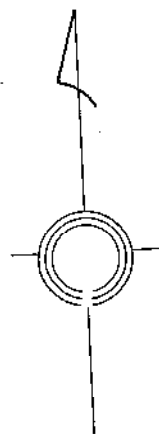




# 渡田3丁目16番換地図

縮尺 1:500

136

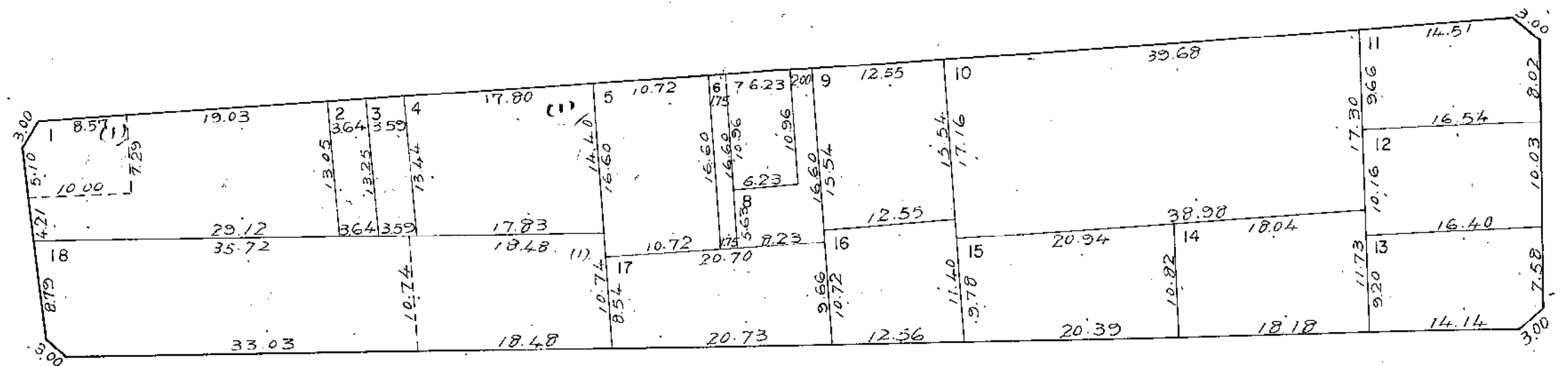
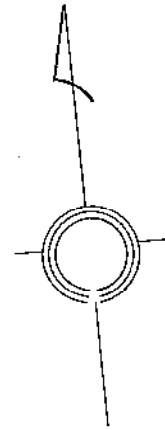


この図面は土地区画整理事業の換地処分の公告が行われた当時のものであり、記載されている町名、地番、形状等について、現在の内容と異なることがあります。あくまで参考資料として使用してください。

# 渡田3丁目17番換地図

縮尺1:500

137

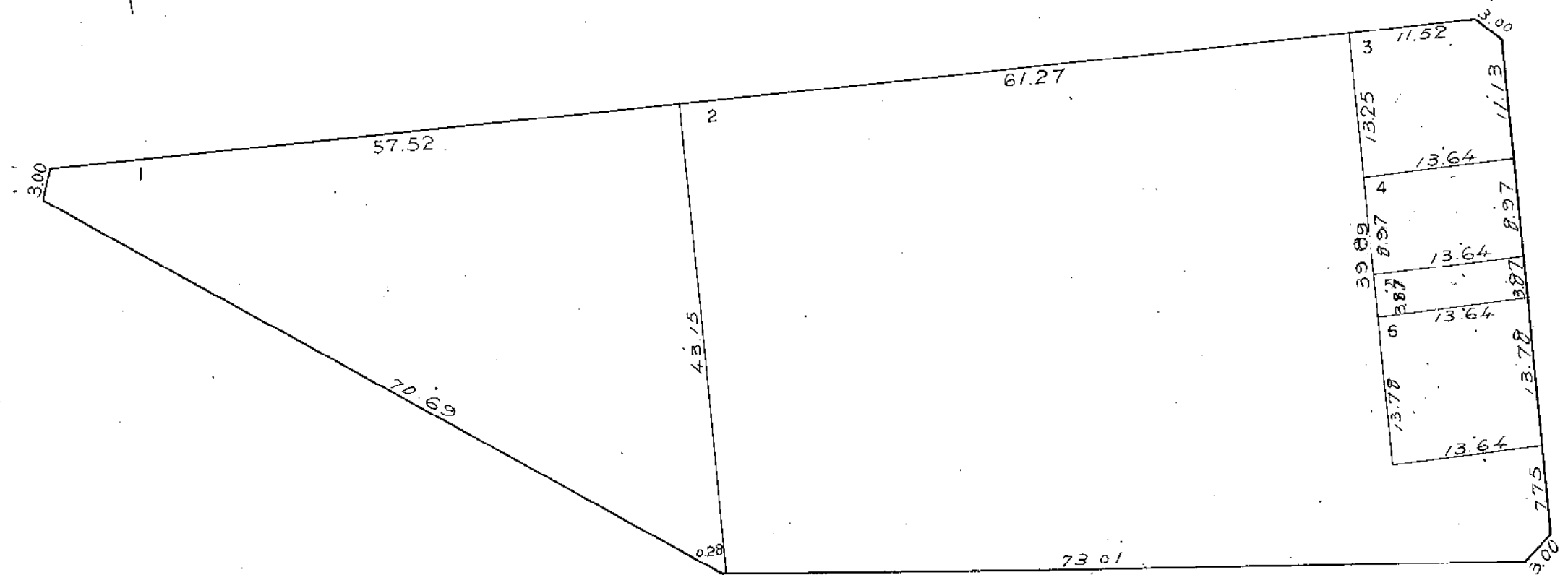


この図面は土地区画整理事業の換地処分の公告が行われた当時のものであり、記載されている町名、地番、形状等について、現在の内容と異なることがあります。あくまで参考資料として使用してください。

# 渡田3丁目18番換地図

縮尺 1:500

138

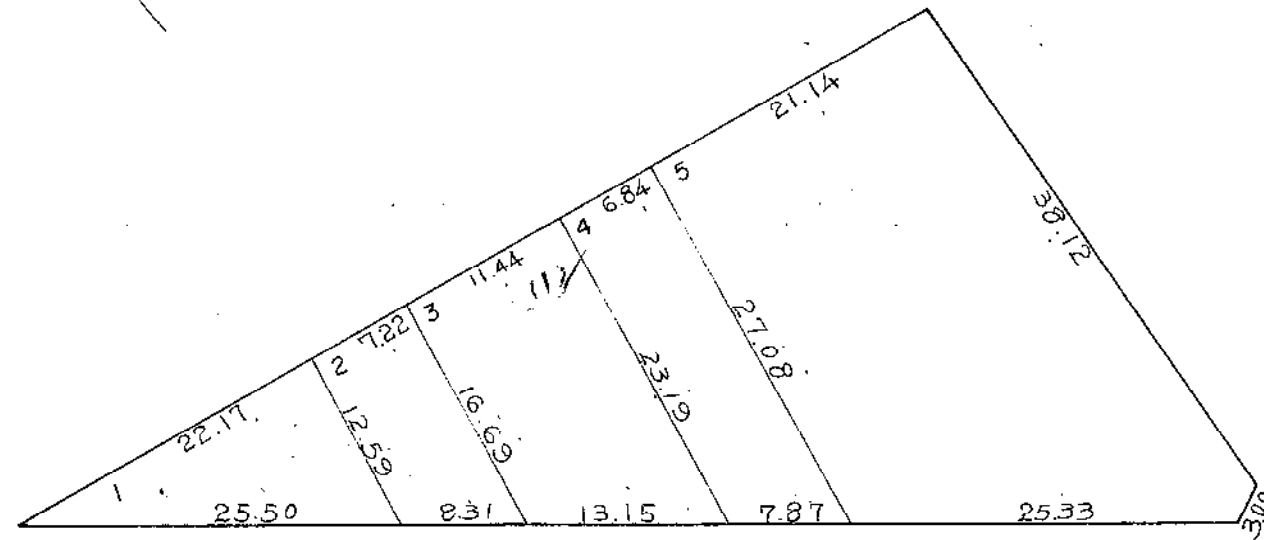
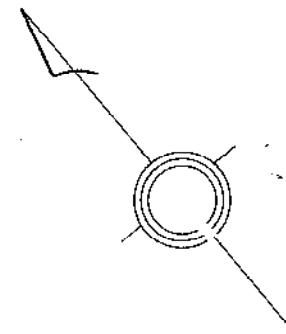


この図面は土地区画整理事業の換地処分の公告が行われた当時のものであり、記載されている町名、地番、形状等について、現在の内容と異なることがあります。あくまで参考資料として使用してください。

# 渡田3丁目19番換地図

縮尺1:500

139



この図面は土地区画整理事業の換地処分の公告が行われた当時のものであり、記載されている町名、地番、形状等について、  
現在の内容と異なることがあります。あくまで参考資料として使用してください。