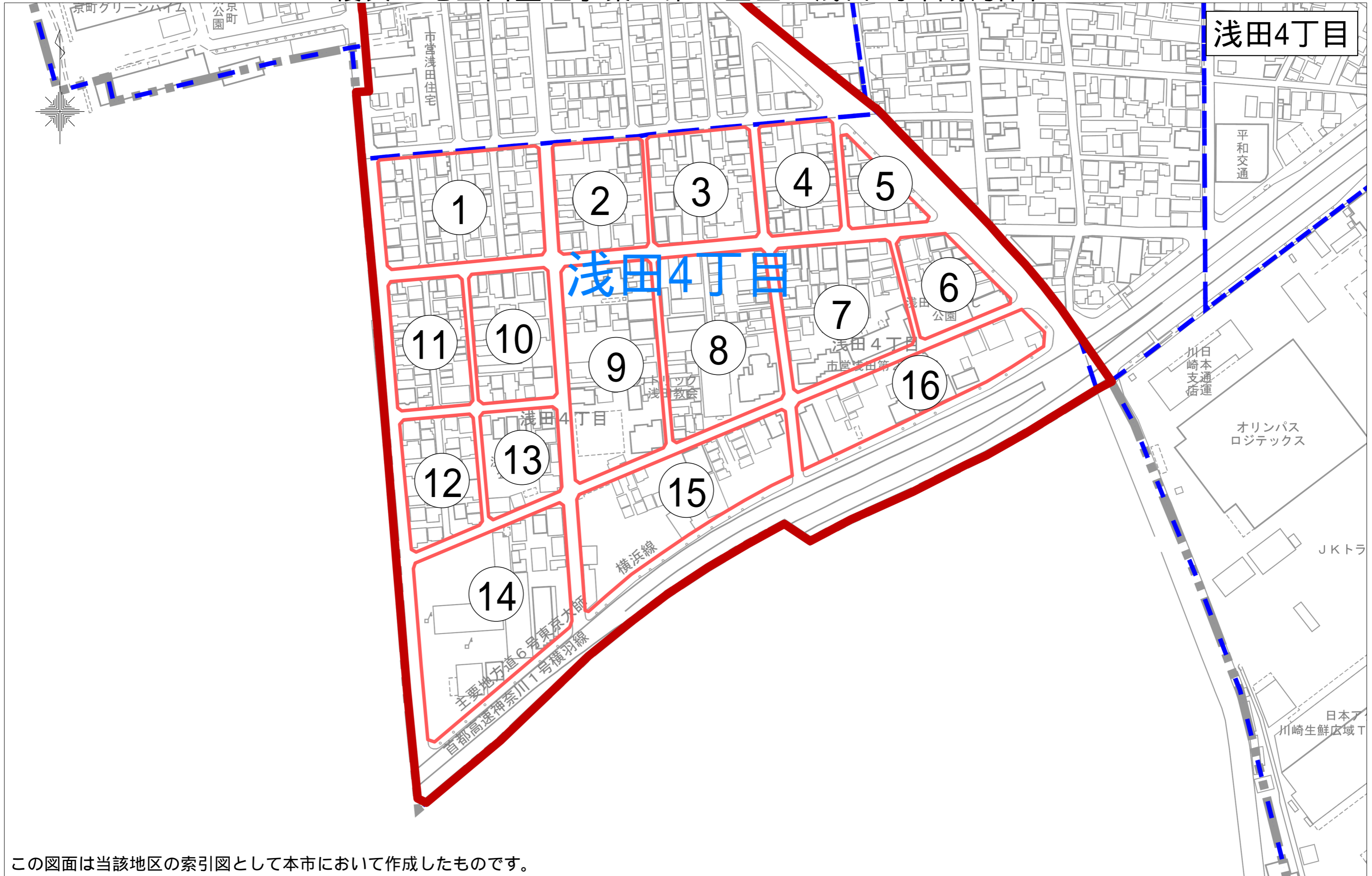


復興土地区画整理事業 第4工区 浅田4丁目索引図



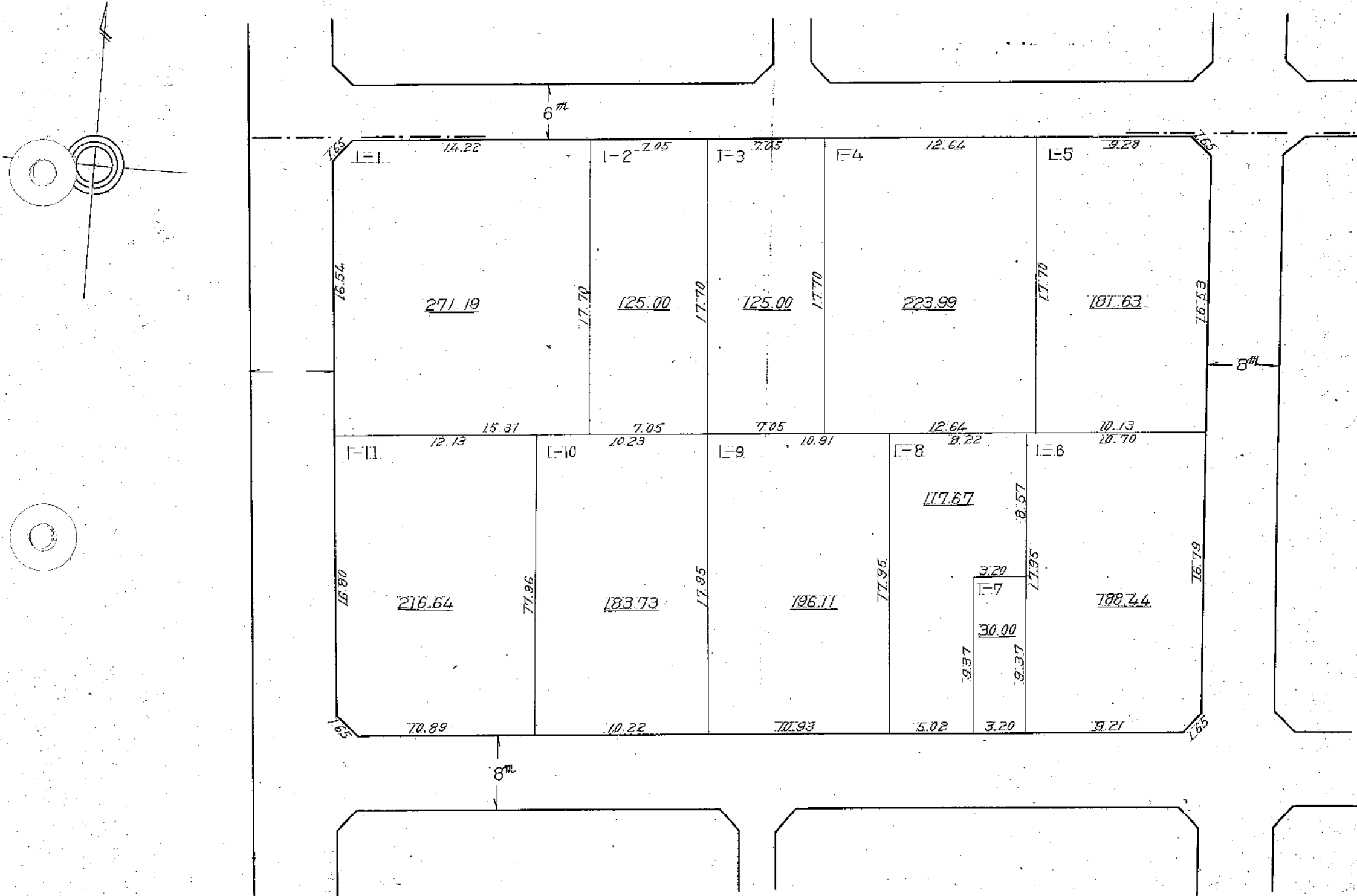
この図面は当該地区の索引図として本市において作成したものです。

「川崎市の承認を得て同市発行の都市計画基本図を複製したものです。  
承認番号（川崎市指令ま計第98号）」

# 浅田 4丁目 1番地換地図

縮尺 五百分之壹

11

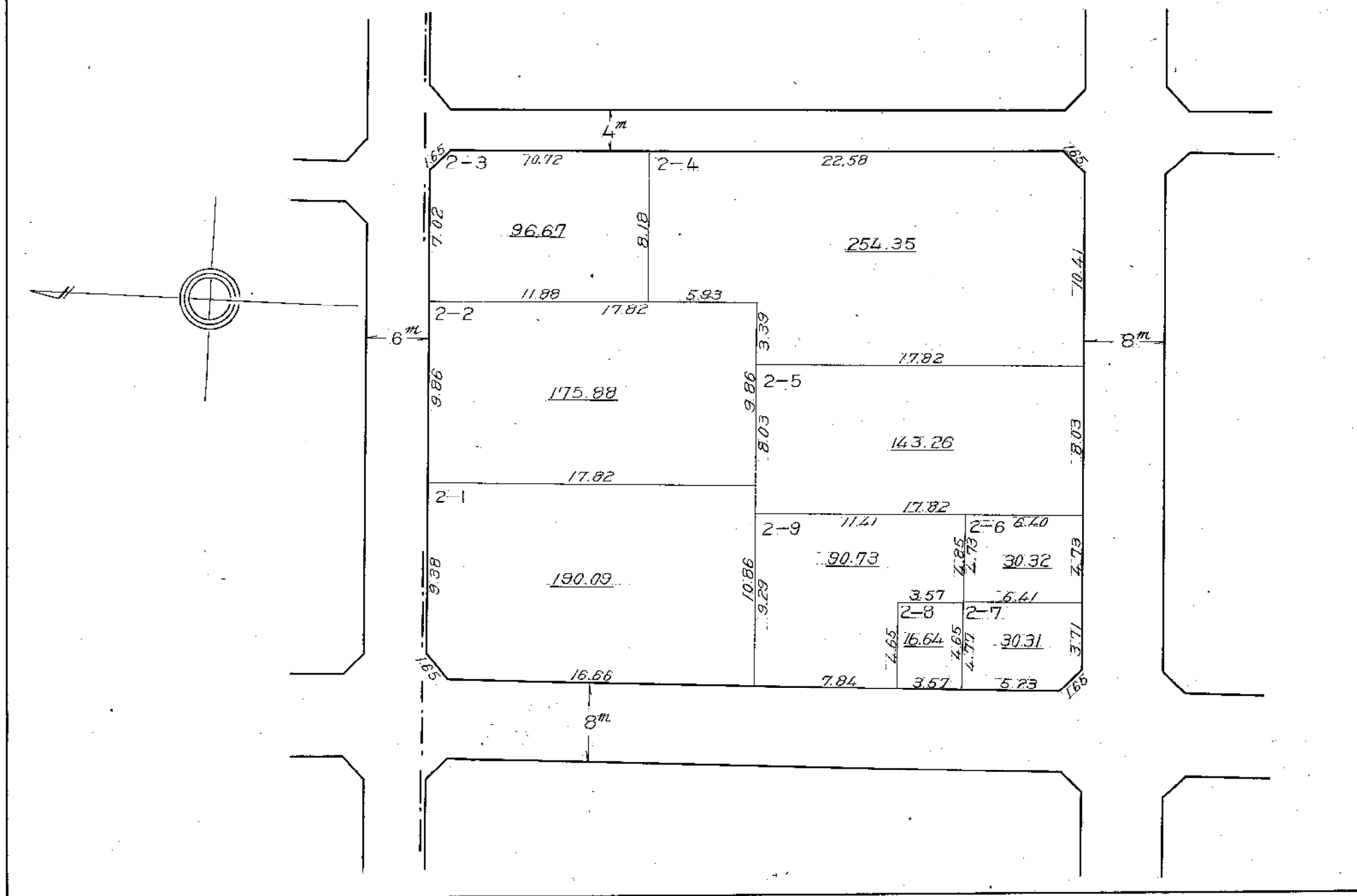


この図面は土地区画整理事業の換地処分の公告が行われた当時のものであり、記載されている町名、地番、形状等について、現在の内容と異なることがあります。あくまで参考資料として使用してください。  
この図面の距離及び面積は、尺貫法（間、坪）で表示されております。※尺貫法の単位（長さ1間≒1.81m 面積1坪≒3.31m<sup>2</sup>）

# 浅田 4丁目 2番地 換地図

12

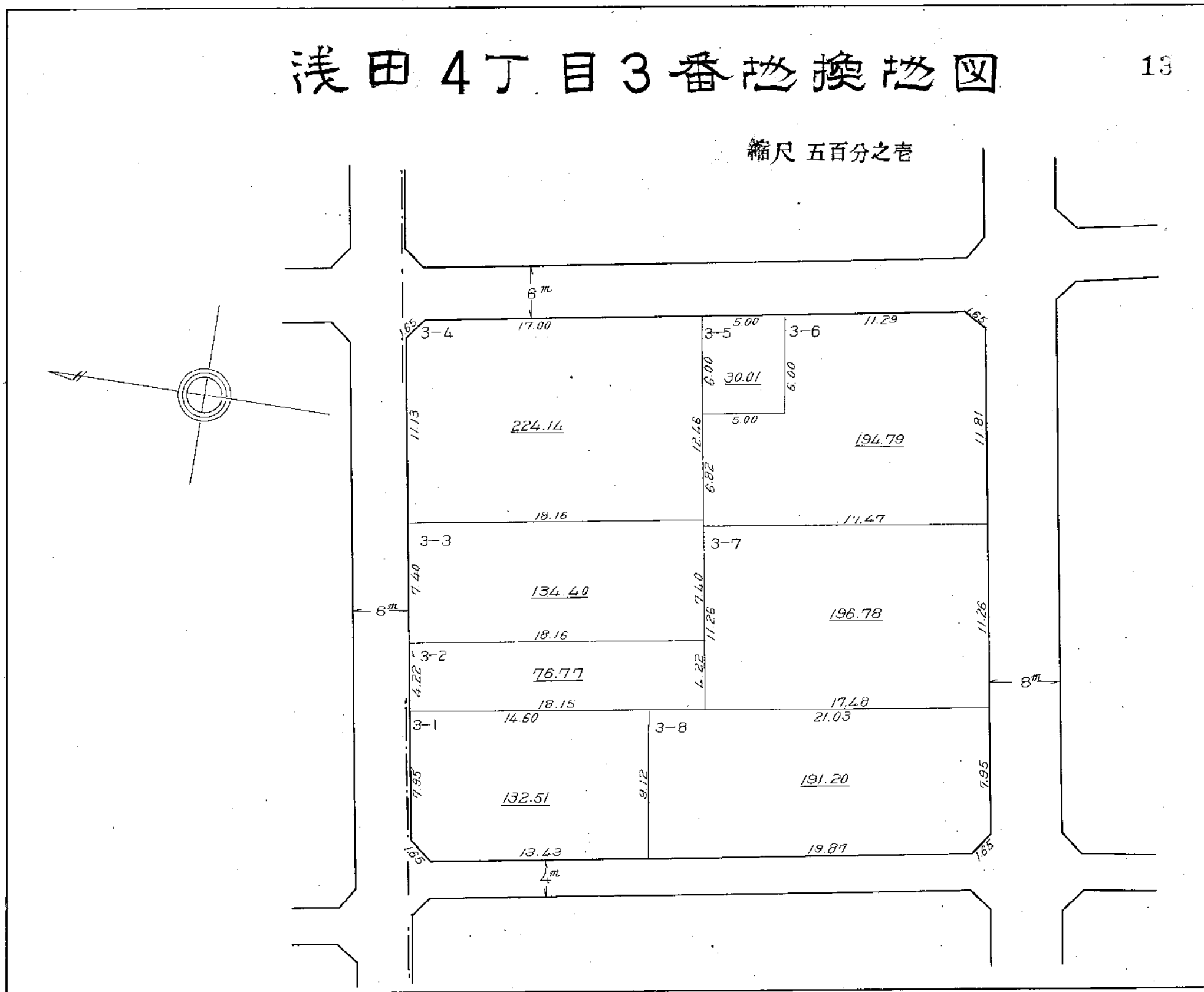
縮尺 五百分之壹



この図面は土地区画整理事業の換地処分の公告が行われた当時のものであり、記載されている町名、地番、形状等について、  
 現在の内容と異なることがあります。あくまで参考資料として使用してください。  
 この図面の距離及び面積は、尺貫法（間、坪）で表示されております。※尺貫法の単位（長さ1間≒1.81m 面積1坪≒3.31m<sup>2</sup>）

# 浅田4丁目3番地換地図

縮尺 五百分之壹

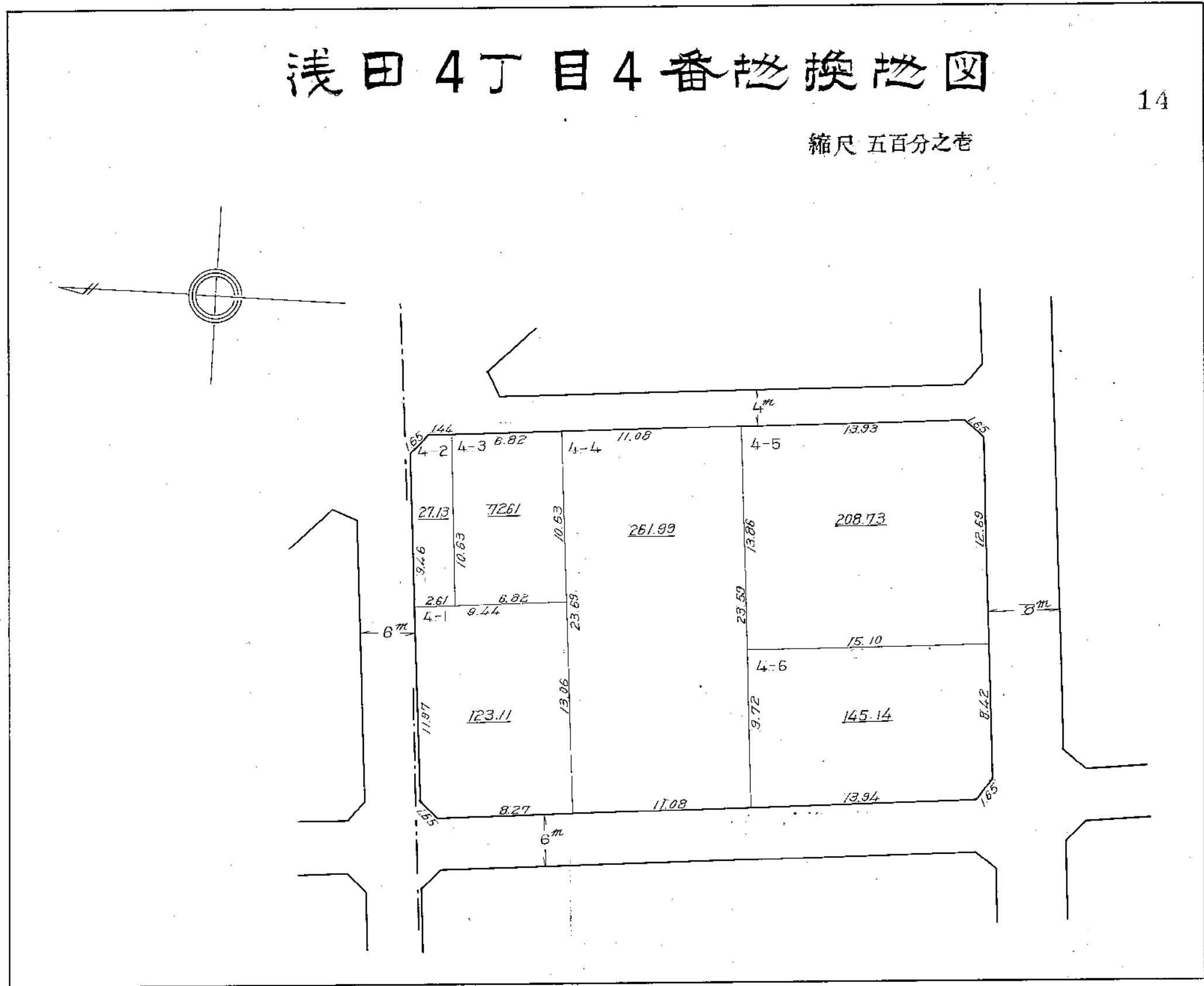


この図面は土地区画整理事業の換地処分公告が行われた当時のものであり、記載されている町名、地番、形状等について、現在の内容と異なることがあります。あくまで参考資料として使用してください。  
この図面の距離及び面積は、尺貫法（間、坪）で表示されております。※尺貫法の単位（長さ1間≒1.81m 面積1坪≒3.31m<sup>2</sup>）

# 浅田 4丁目 4番地 換地図

14

縮尺 五百分之巻



この図面は土地区画整理事業の換地処分の公告が行われた当時のものであり、記載されている町名、地番、形状等について、  
 現在の内容と異なることがあります。あくまで参考資料として使用してください。  
 この図面の距離及び面積は、尺貫法（間、坪）で表示されております。※尺貫法の単位（長さ1間≒1.81m 面積1坪≒3.31m<sup>2</sup>）

# 浅田 4丁目 5番地換地図

15

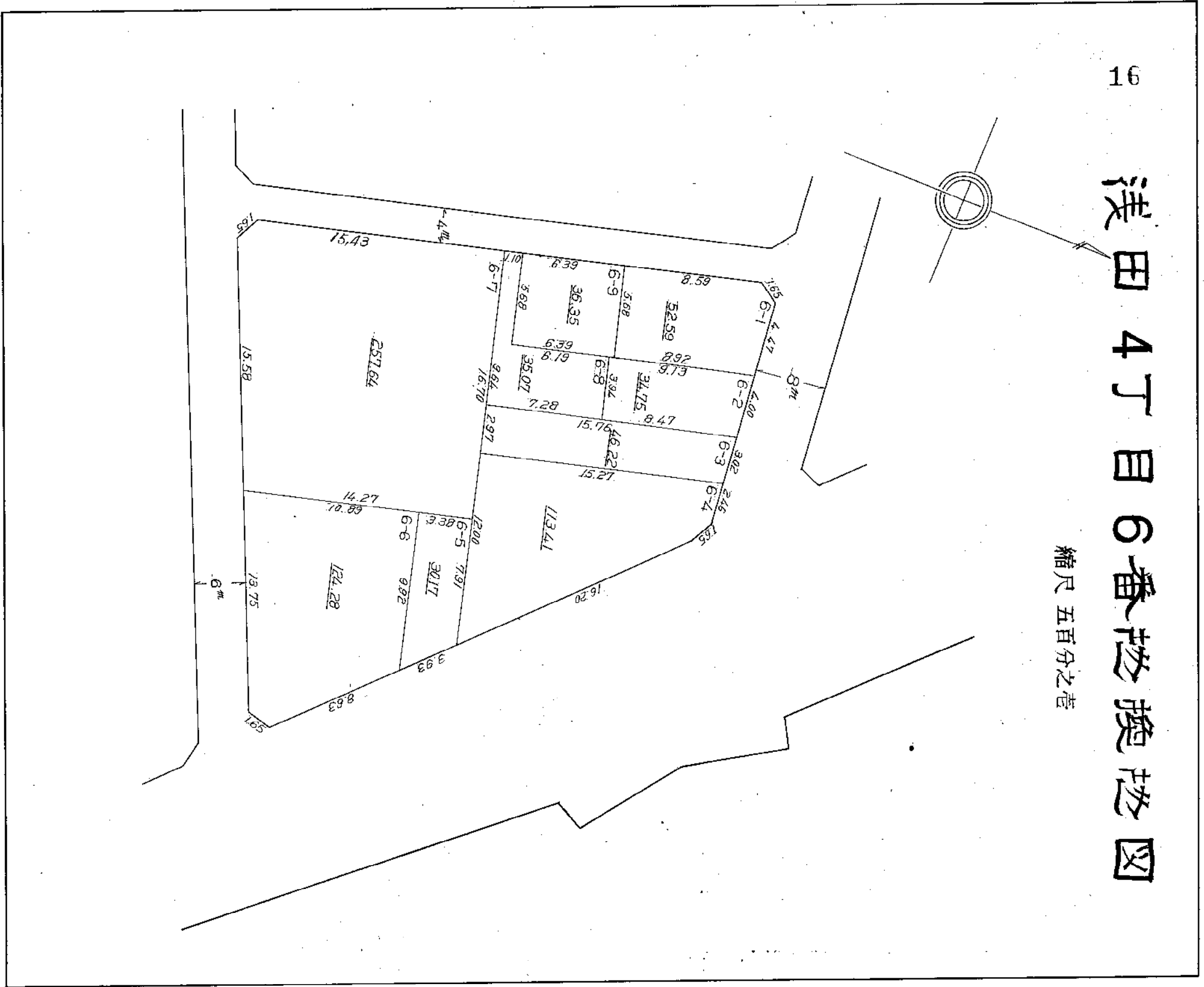
縮尺 五百分之壹



この図面は土地区画整理事業の換地処分の公告が行われた当時のものであり、記載されている町名、地番、形状等について、  
 現在の内容と異なることがあります。あくまで参考資料として使用してください。  
 この図面の距離及び面積は、尺貫法（間、坪）で表示されております。※尺貫法の単位（長さ1間≒1.81m 面積1坪≒3.31m<sup>2</sup>）

# 浅田4丁目6番地換地図

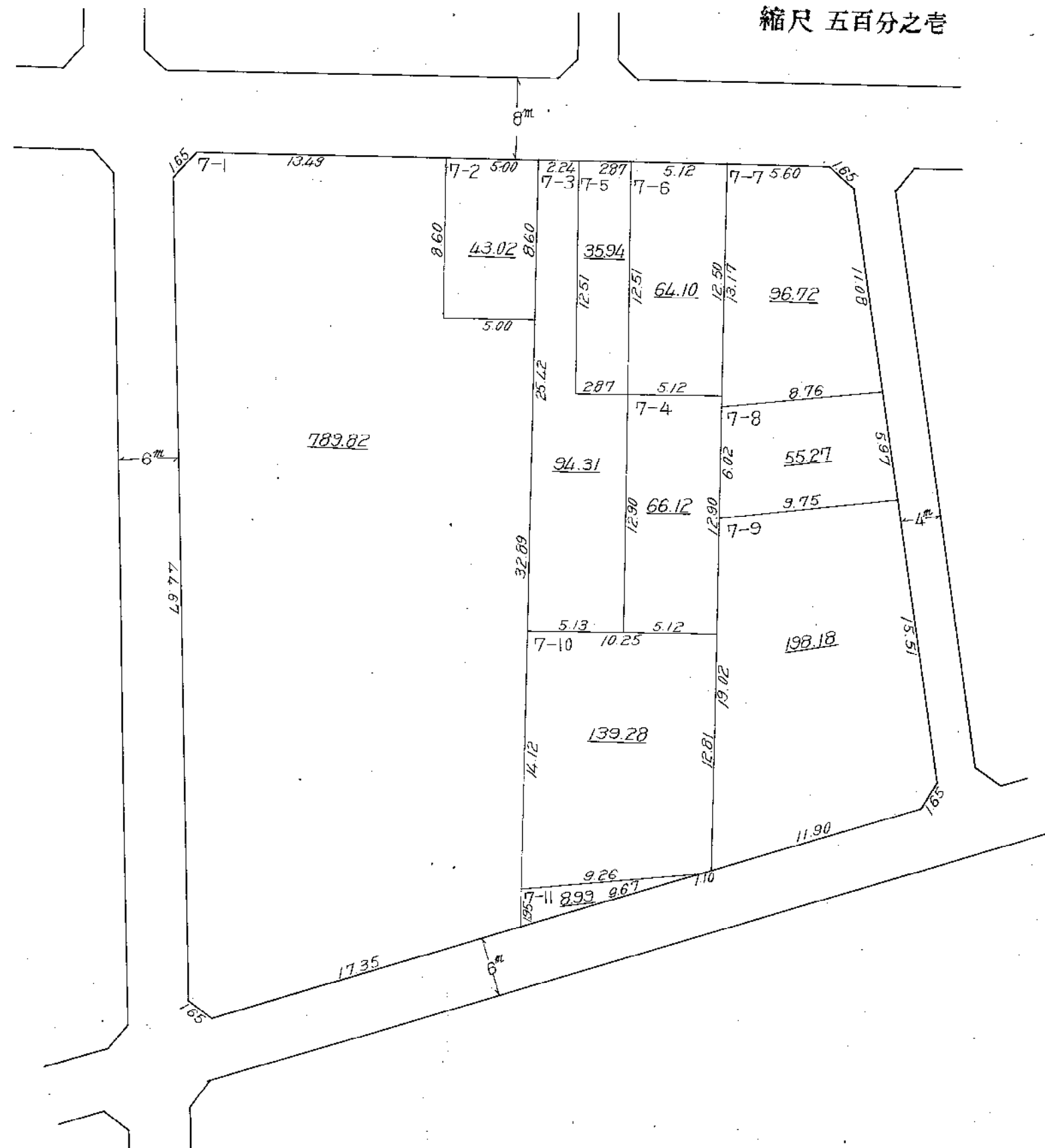
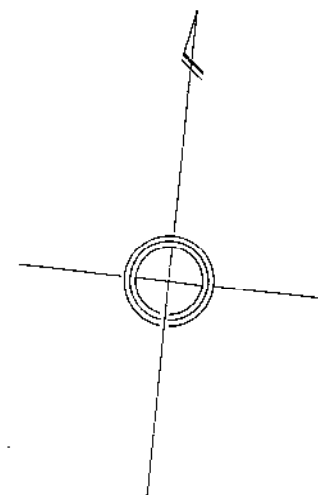
縮尺 五百分之壹



この図面は土地区画整理事業の換地処分の公告が行われた当時のものであり、記載されている町名、地番、形状等について、  
 現在の内容と異なることがあります。あくまで参考資料として使用してください。  
 この図面の距離及び面積は、尺貫法（間、坪）で表示されております。※尺貫法の単位（長さ1間≒1.81m 面積1坪≒3.31m<sup>2</sup>）

# 浅田 4丁目7番地換地図

縮尺 五百分之壹

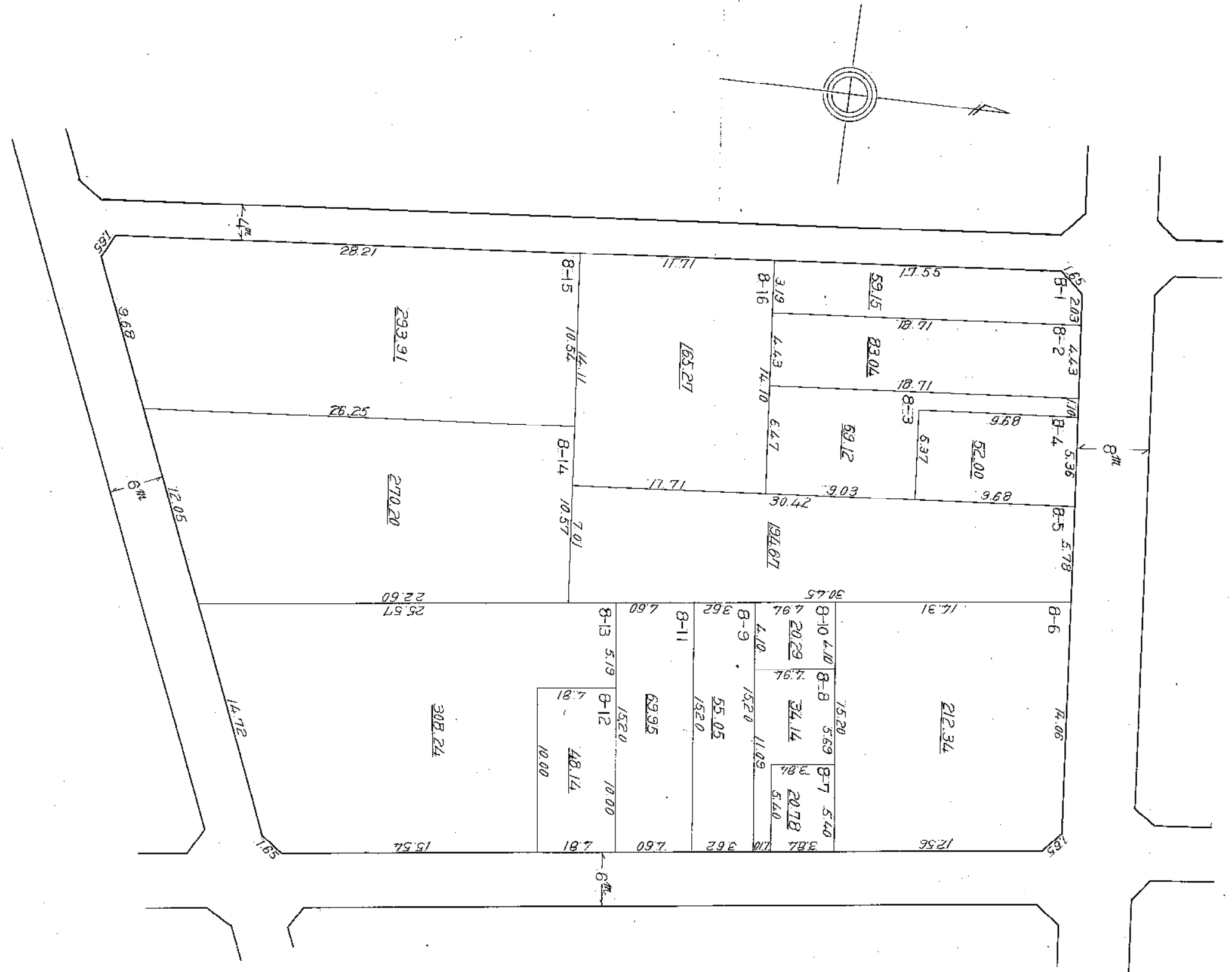


この図面は土地区画整理事業の換地処分の公告が行われた当時のものであり、記載されている町名、地番、形状等について、現在の内容と異なることがあります。あくまで参考資料として使用してください。  
この図面の距離及び面積は、尺貫法（間、坪）で表示されております。※尺貫法の単位（長さ1間≒1.81m 面積1坪≒3.31m<sup>2</sup>）



# 浅田4丁目8番地換地図

縮尺 五百分之巻



この図面は土地区画整理事業の換地処分公告が行われた当時のものであり、記載されている町名、地番、形状等について、現在の内容と異なることがあります。あくまで参考資料として使用してください。  
この図面の距離及び面積は、尺貫法（間、坪）で表示されております。※尺貫法の単位（長さ1間≒1.81m 面積1坪≒3.31m<sup>2</sup>）

# 浅田4丁目9番地換地図

縮尺 五百分之壹

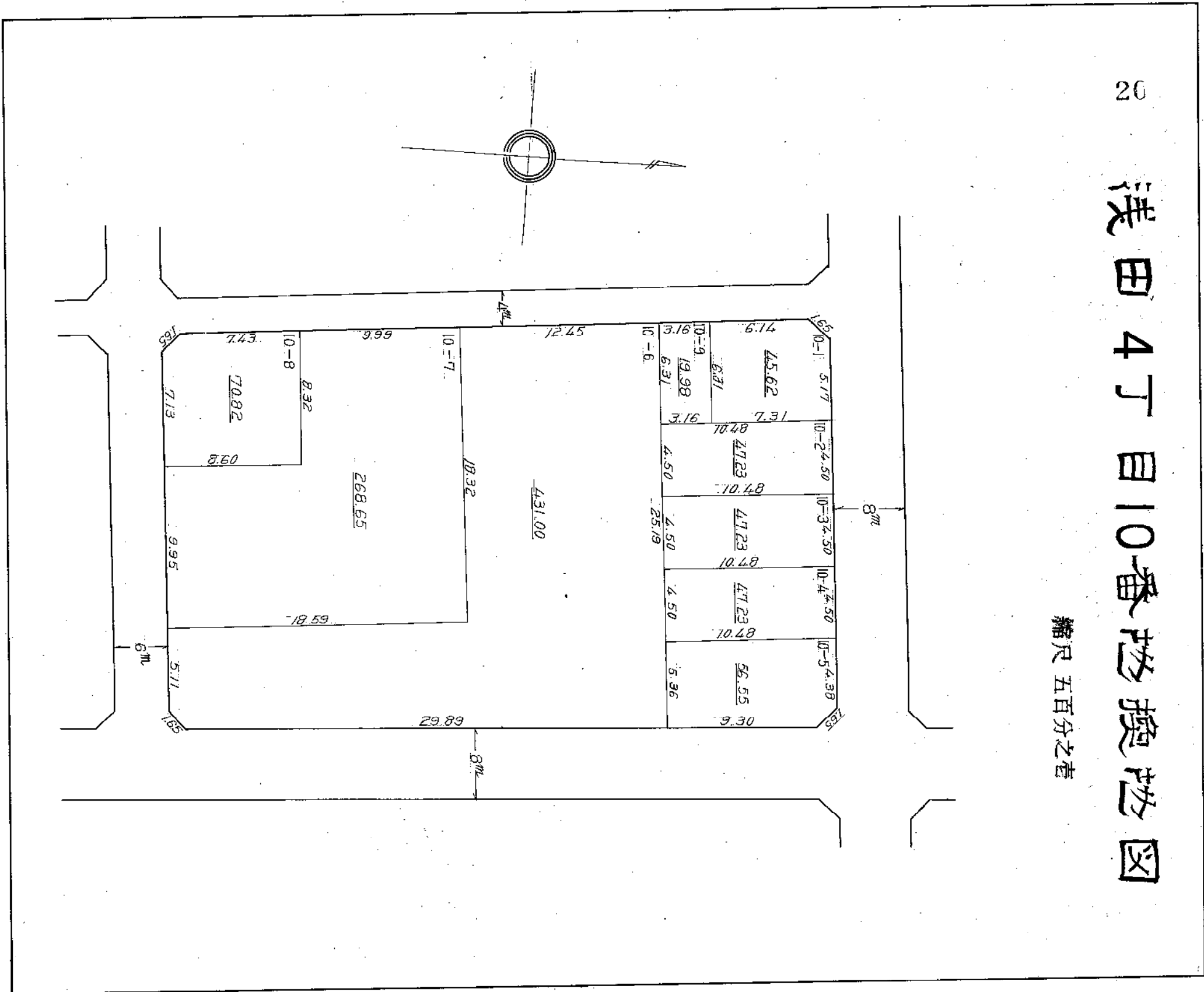


単位  
1間 ≒ 1.81m

この図面は土地区画整理事業の換地処分の公告が行われた当時のものであり、記載されている町名、地番、形状等について、現在の内容と異なることがあります。あくまで参考資料として使用してください。  
この図面の距離及び面積は、尺貫法（間、坪）で表示されております。※尺貫法の単位（長さ1間≒1.81m 面積1坪≒3.31m<sup>2</sup>）

# 浅田4丁目10番地換地図

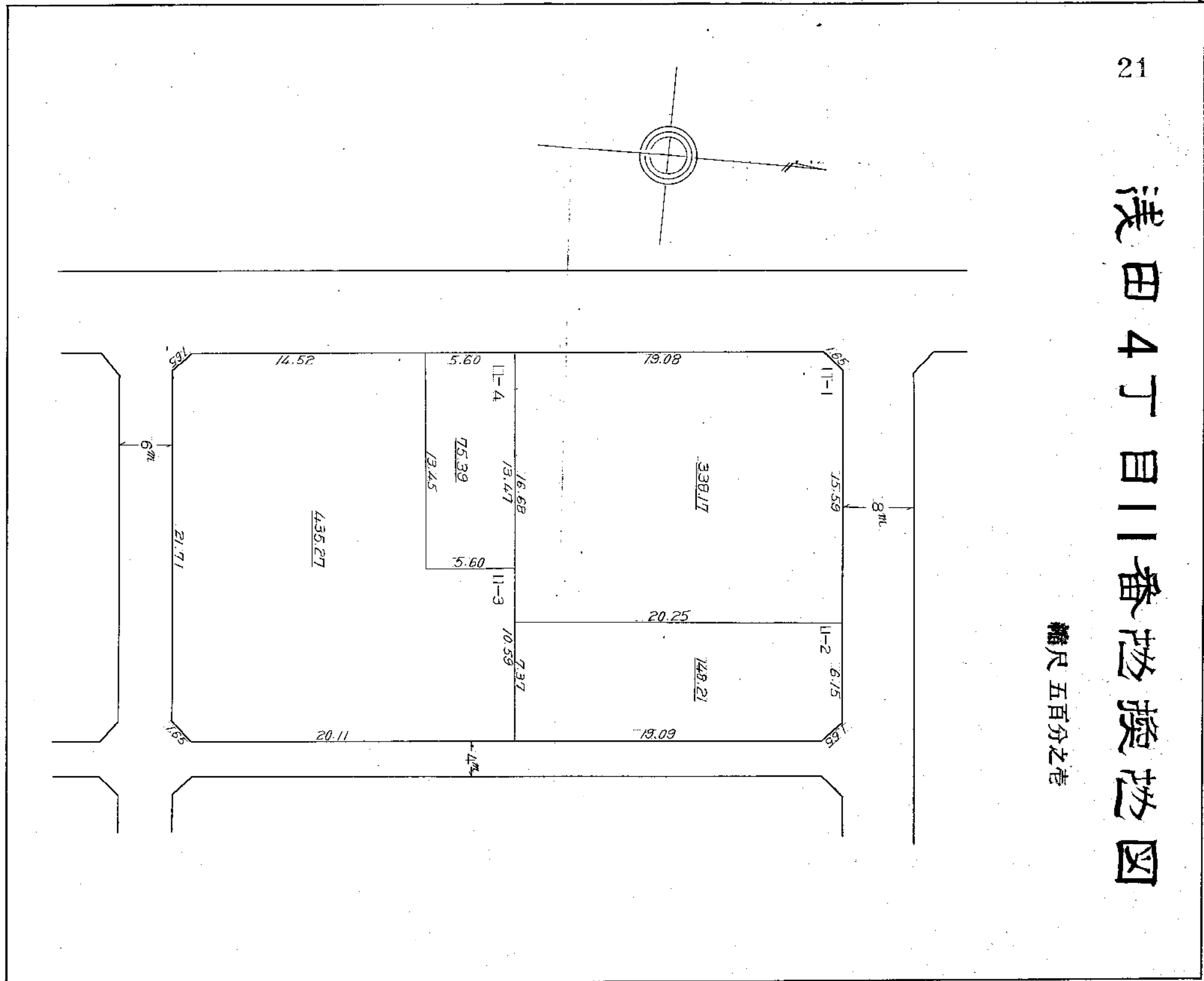
縮尺 五百分之壹



この図面は土地区画整理事業の換地処分の公告が行われた当時のものであり、記載されている町名、地番、形状等について、  
 現在の内容と異なることがあります。あくまで参考資料として使用してください。  
 この図面の距離及び面積は、尺貫法（間、坪）で表示されております。※尺貫法の単位（長さ1間≒1.81m 面積1坪≒3.31m<sup>2</sup>）

# 浅田4丁目11番地換地図

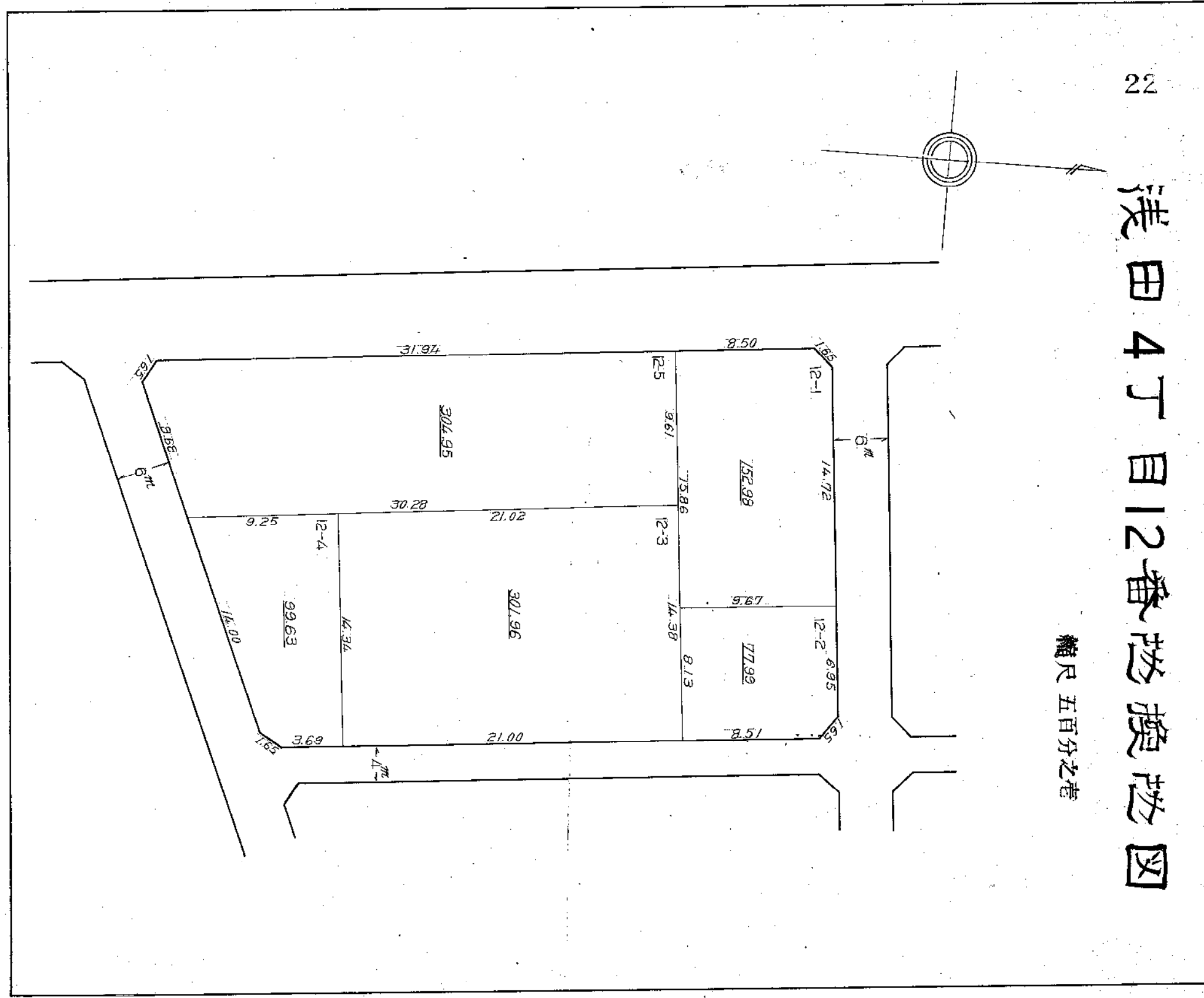
縮尺 五百分之壹



この図面は土地区画整理事業の換地処分の公告が行われた当時のものであり、記載されている町名、地番、形状等について、現在の内容と異なることがあります。あくまで参考資料として使用してください。  
この図面の距離及び面積は、尺貫法（間、坪）で表示されております。※尺貫法の単位（長さ1間≒1.81m 面積1坪≒3.31m<sup>2</sup>）

# 浅田4丁目12番地換地図

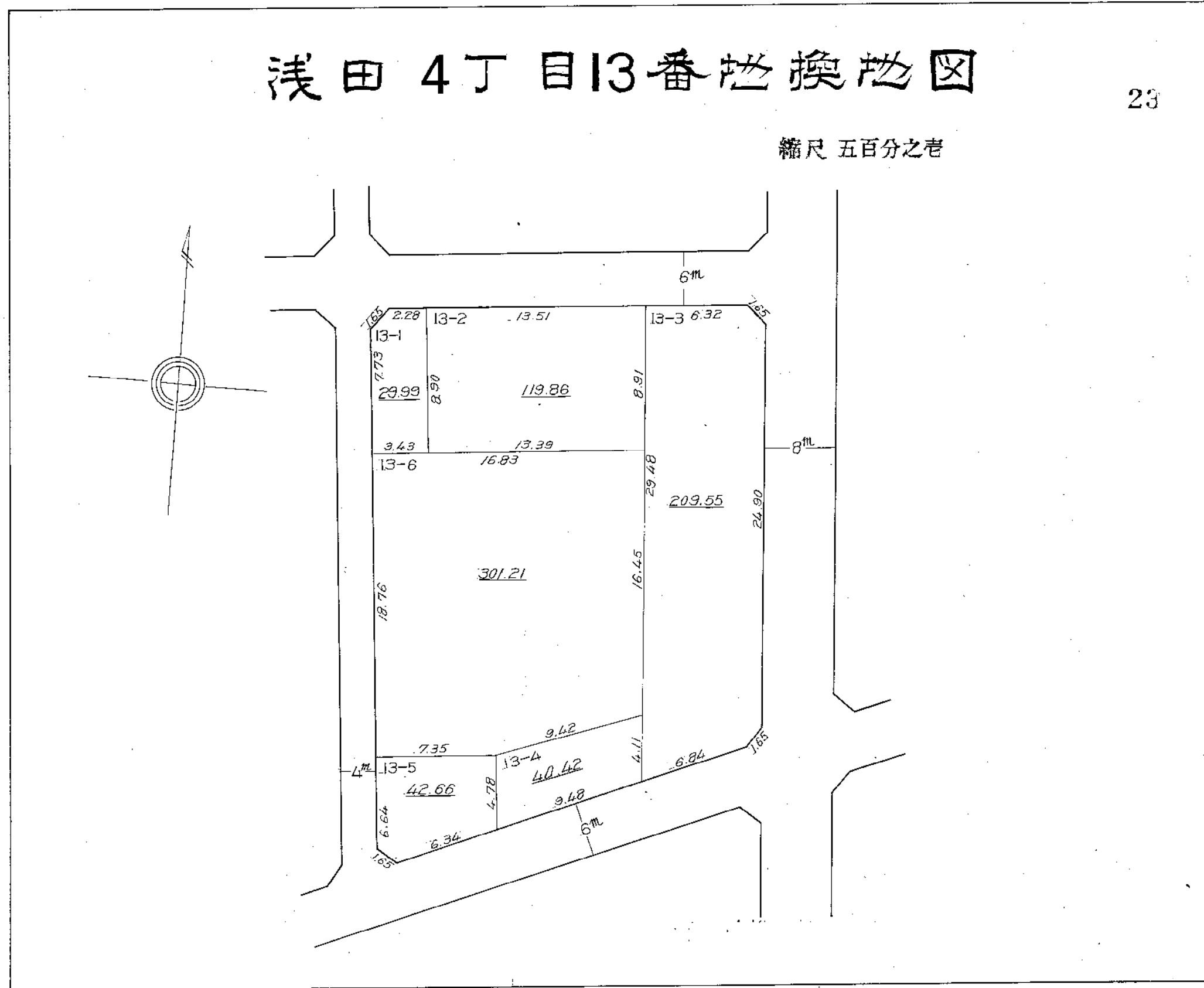
縮尺 五百分之巻



この図面は土地区画整理事業の換地処分の公告が行われた当時のものであり、記載されている町名、地番、形状等について、  
 現在の内容と異なることがあります。あくまで参考資料として使用してください。  
 この図面の距離及び面積は、尺貫法（間、坪）で表示されております。※尺貫法の単位（長さ1間≒1.81m 面積1坪≒3.31m<sup>2</sup>）

# 浅田 4丁目13番地換地図

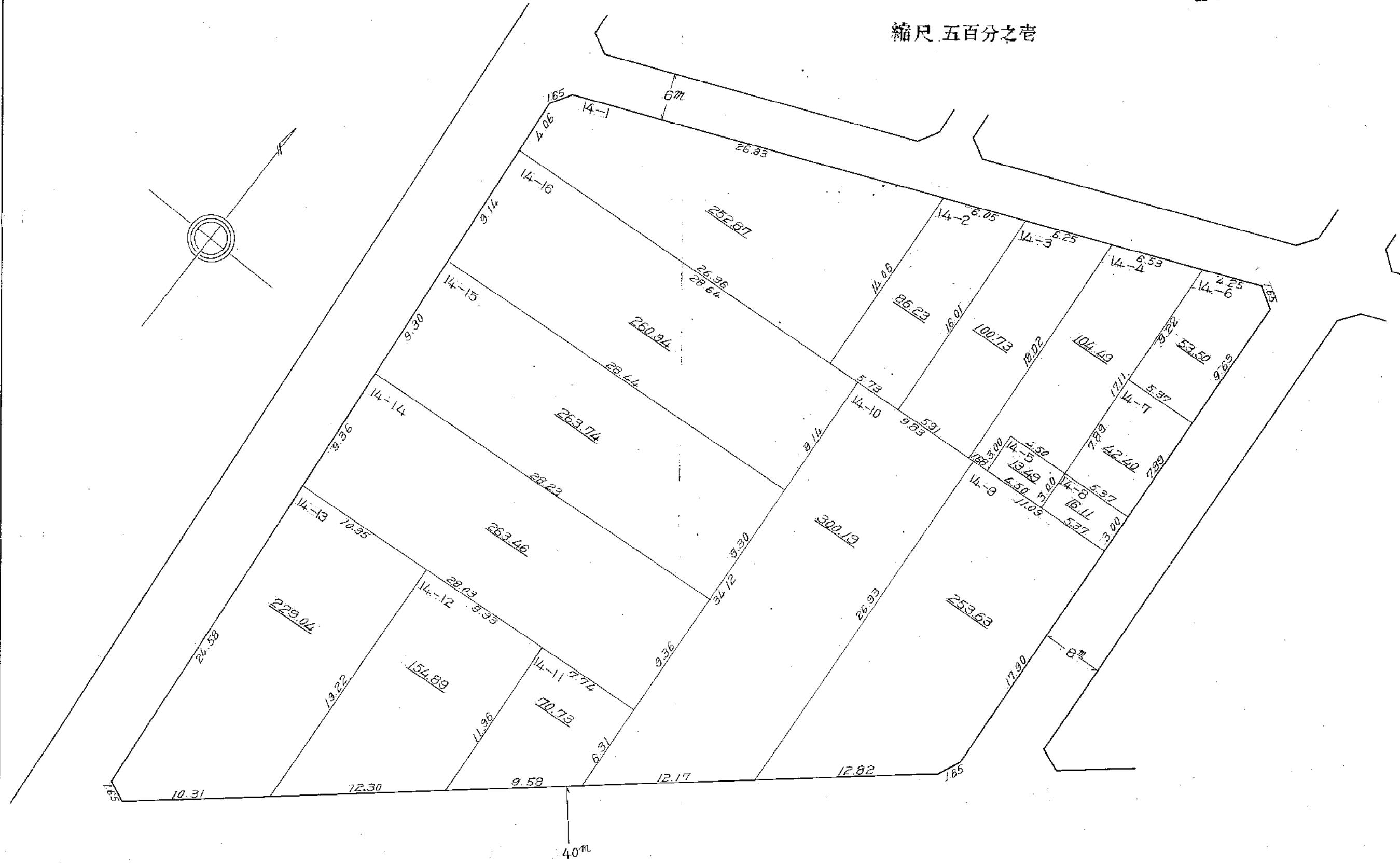
縮尺 五百分之老



この図面は土地区画整理事業の換地処分の公告が行われた当時のものであり、記載されている町名、地番、形状等について、現在の内容と異なることがあります。あくまで参考資料として使用してください。  
この図面の距離及び面積は、尺貫法（間、坪）で表示されております。※尺貫法の単位（長さ1間≒1.81m 面積1坪≒3.31m<sup>2</sup>）

# 浅田4丁目14番地換地図

縮尺 五百分之壹



この図面は土地区画整理事業の換地処分の公告が行われた当時のものであり、記載されている町名、地番、形状等について、  
 現在の内容と異なることがあります。あくまで参考資料として使用してください。  
 この図面の距離及び面積は、尺貫法（間、坪）で表示されております。※尺貫法の単位（長さ1間≒1.81m 面積1坪≒3.31m<sup>2</sup>）

# 浅田4丁目15番地換地図

縮尺 五百分之巻



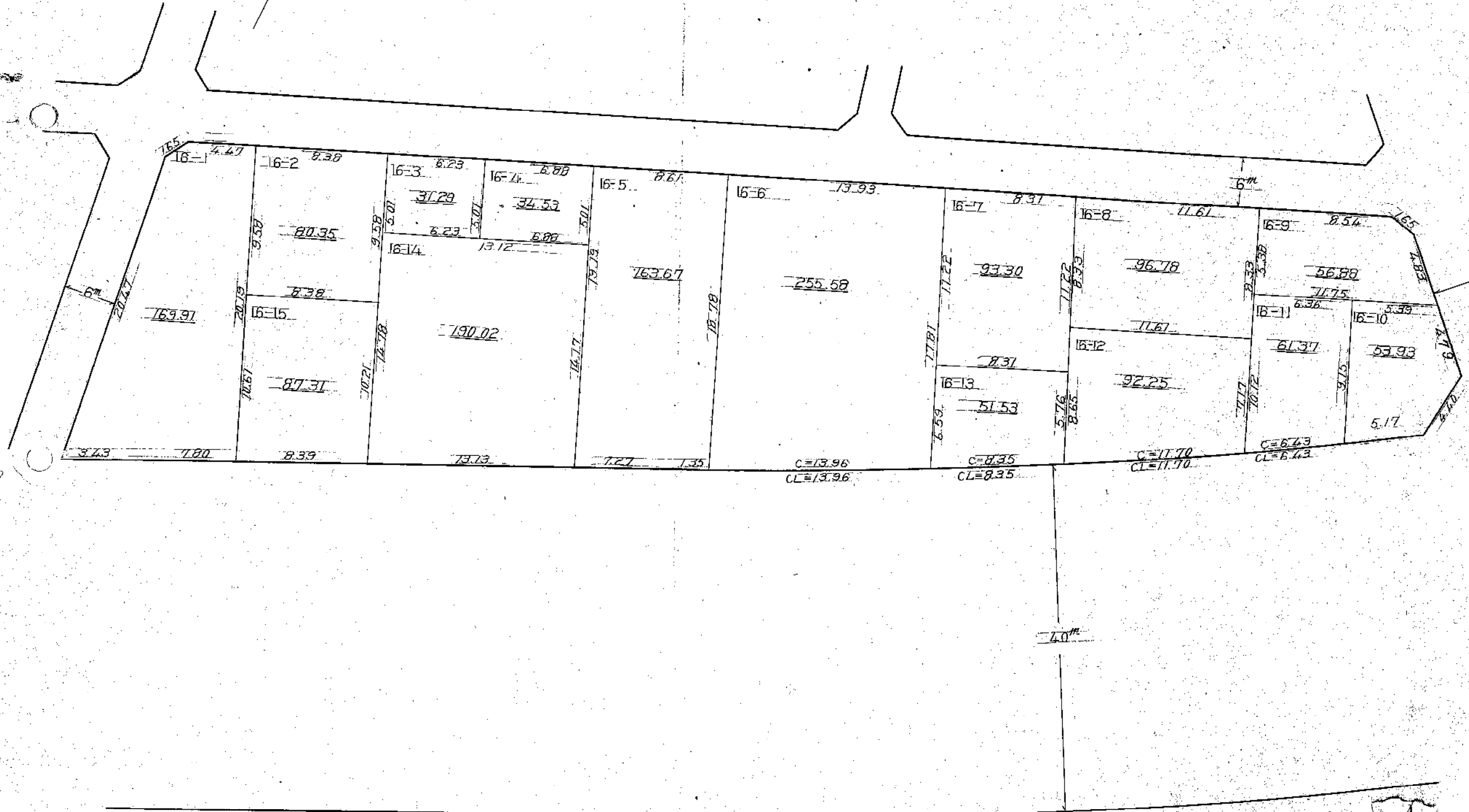
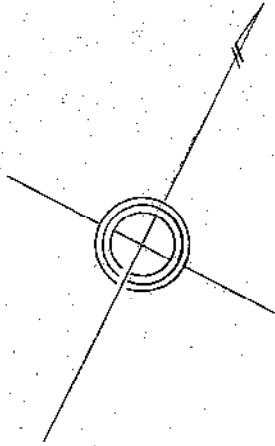
この図面は土地区画整理事業の換地処分公告が行われた当時のものであり、記載されている町名、地番、形状等について、現在の内容と異なることがあります。あくまで参考資料として使用してください。  
この図面の距離及び面積は、尺貫法（間、坪）で表示されております。※尺貫法の単位（長さ1間≒1.81m 面積1坪≒3.31m<sup>2</sup>）



# 浅田 4丁目16番地換地図

26

縮尺 五百分之壹



この図面は土地区画整理事業の換地処分の公告が行われた当時のものであり、記載されている町名、地番、形状等について、現在の内容と異なることがあります。あくまで参考資料として使用してください。  
この図面の距離及び面積は、尺貫法（間、坪）で表示されております。※尺貫法の単位（長さ1間=1.81m 面積1坪=3.31m<sup>2</sup>）