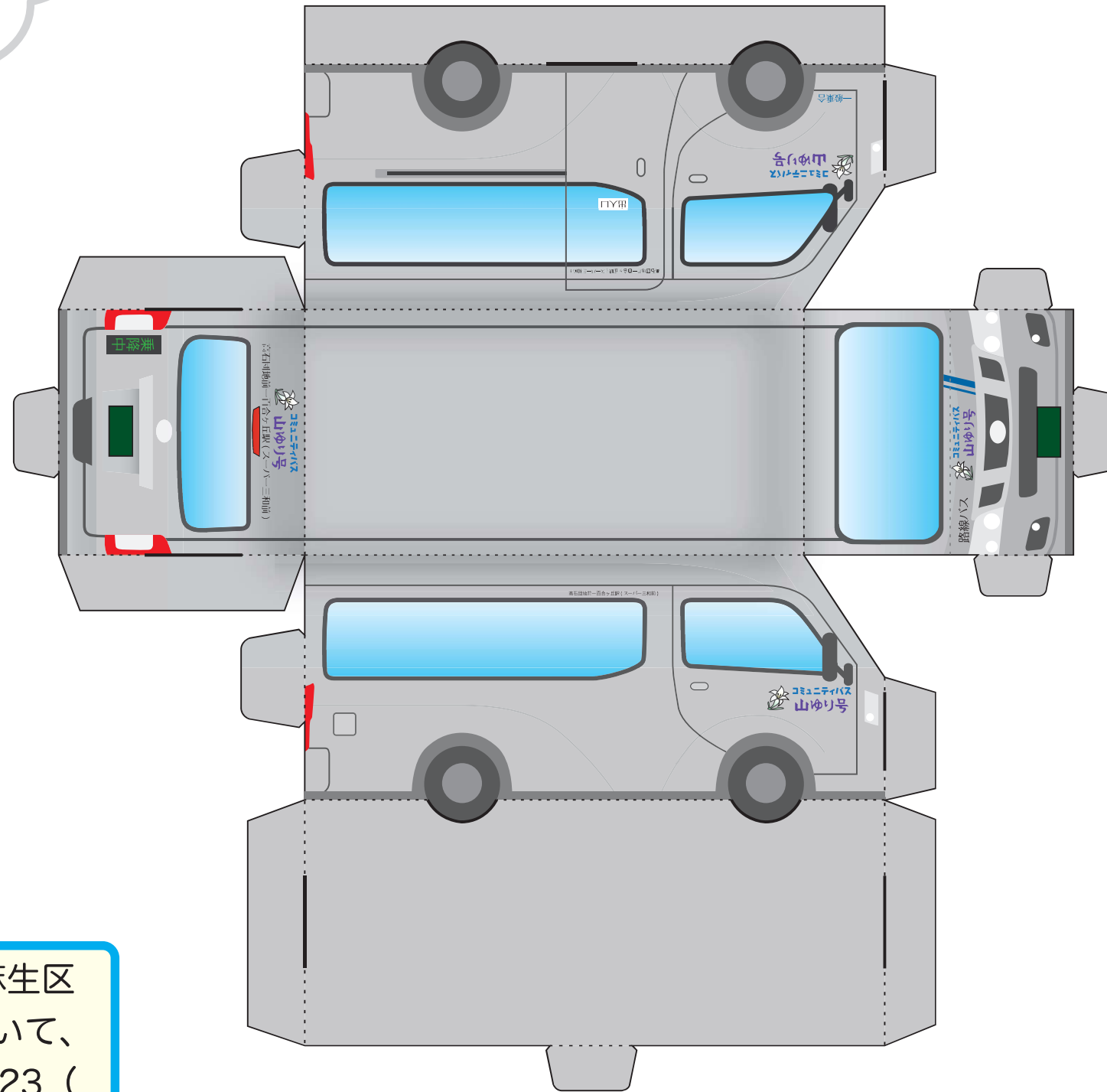


やま ごう あさおく たまく いちぶ  
『山ゆり号』は麻生区と多摩区の一部を  
うんこう こがた  
運行している小型のバスだよ！

完成イメージ



『山ゆり号』は、多摩丘陵に位置する麻生区高石地区（一部多摩区域を含む）において、地域住民の主体的な取組により、平成23（2011年）9月から小田急小田原線の百合ヶ丘駅を起終点として運行されています。買い物や通院などの移動手段として地域の方に利用されています。運行の継続と安定のためサポーター会員制度を導入しています。



Colors, Future!

いろいろって、未来。

川崎市

※手を切らないように  
ご注意ください。

やまおり .....  
きりとり \_\_\_\_\_  
きりこみ \_\_\_\_\_



無断複製転載禁止