

【 計 画 概 要 】

[名 称]	(仮称) 川崎市総合自治会館跡地等活用事業
[位 置]	川崎市中原区小杉町三丁目1番地 他 16筆
[区域面積]	2,934.09 m ²
[地域・地区]	商業地域 防火地域 日影規制なし 指定建ぺい率 80% 指定容積率 400% 最高高さ なし
[構造・規模]	鉄骨造 地上2階 × 2棟
[高 さ]	11.36m
[基礎工法]	直接基礎
[用 途]	複合施設 (飲食店、クリニック、調剤薬局、産前産後ケア施設、 保育所、交流室、事務所等)
[駐車場]	16台
[駐輪場]	37台 [バイク置場] 0台
[敷地面積]	2,264.59 m ²
[建築面積]	940.17 m ²
[延床面積]	1,649.42 m ²
[予定工期]	工事着手予定日 令和3年12月初旬～工事完了予定日 令和4年12月下旬
[事業者]	住所 東京都中央区日本橋本町1-6-5 ㊦ビル9階 氏名 東レ建設株式会社 東京本店 理事 不動産事業本部関東不動産事業部長 吉岡 浩志
[設計者]	住所 東京都中央区日本橋本町1-6-5 ㊦ビル9階 氏名 東レ建設株式会社 東京一級建築士事務所 鶴澤 文俊
[施工者]	住所 東京都中央区日本橋本町1-6-5 ㊦ビル9階 氏名 東レ建設株式会社 東京本店 東京本店長 原田 英樹

【 施 工 方 法 に つ い て 】

1 作業時間及び休日について

- (1) 作業時間は、原則として午前 8 時より午後 6 時までとします。
※ただし、作業員の入退場を含めて前後 60 分間を準備及び片付け時間と致します。
- (2) 日曜日及び祝日は、原則として休日とします。
- (3) 下記の場合には前記(1)、(2)にかかわらず作業を行うものとします。
 - 1) 暴風雨・地震等の緊急時の安全維持作業
 - 2) 道路交通法などにより、時間的に車両規制を受ける作業（所轄警察署等の指導に基づき行います。）
 - 3) 交通渋滞・事故等の理由によりやむを得ない事情が生じた場合の作業
 - 4) コンクリート打設等作業中断の難しい作業
 - 5) 測量作業、内装仕上げ工事等で騒音が少ない作業

2 騒音・振動防止について

施工に当たっては低騒音・低振動の建設重機・工法等を採用し、近隣の皆様に極力御迷惑をおかけしないよう努めます。

3 危険防止施設について

現場の周辺に仮囲い等を設置し、近隣の皆様及び通行人の方々に危険を及ぼすことのないよう十分な措置を講じます。

4 工事車両の管理について

工事車両の出入については、近隣の皆様への影響に留意した適切な運行管理を行い、歩行者及び一般車両の安全円滑な通行の確保に努めます。

5 現場周辺の清掃について

現場周辺の道路については、適時散水及び清掃を行い、粉塵・土砂・ほこりの飛散の防止をいたします。また、廃材等を周辺に放置しないようにいたします。

6 現場管理について

工事期間中、工事責任者が作業場周辺における安全対策・火災・風紀・事故等の防止・衛生環境の保持等、現場及び作業員の管理を厳正に行います。

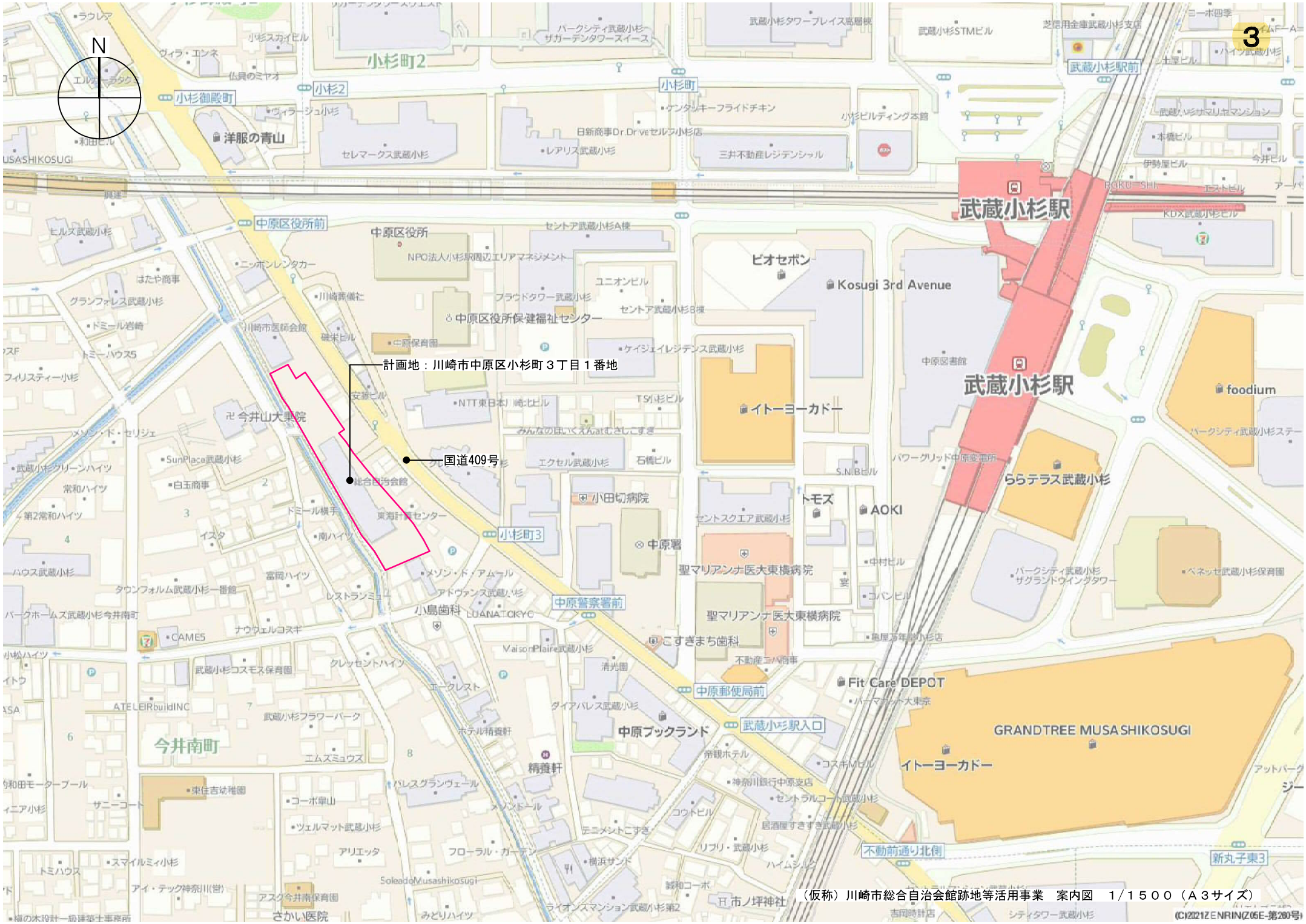
7 周辺建物の保全について

施工に際し、周辺の建物等に損傷や危険を及ぼさないよう万全を期しますが、万一、工事に起因して建物等に損傷を与えたときは、速やかに適切な処置を講じ、協議の上誠意をもって修復いたします。

また、被害発生のおそれがある家屋につきましては、工事着工前に、当方の負担にて家屋調査を行い、調査結果を記録として、お互いに保存します。

8 その他

- (1) 上記以外に問題が生じた場合は、その都度協議の上、誠意をもって問題解決にあたります。
- (2) 工事中の連絡先については、現場事務所が決定次第、あらためてお知らせします。



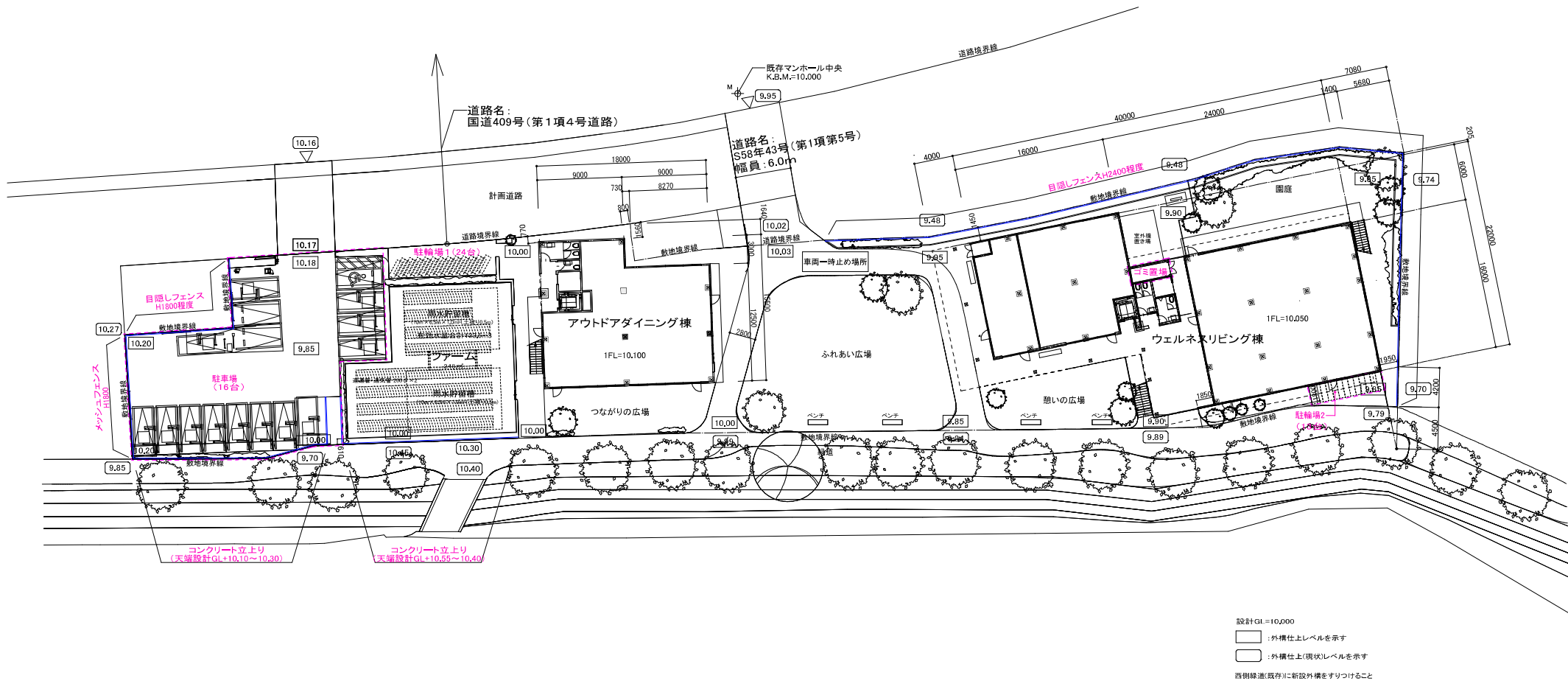
3

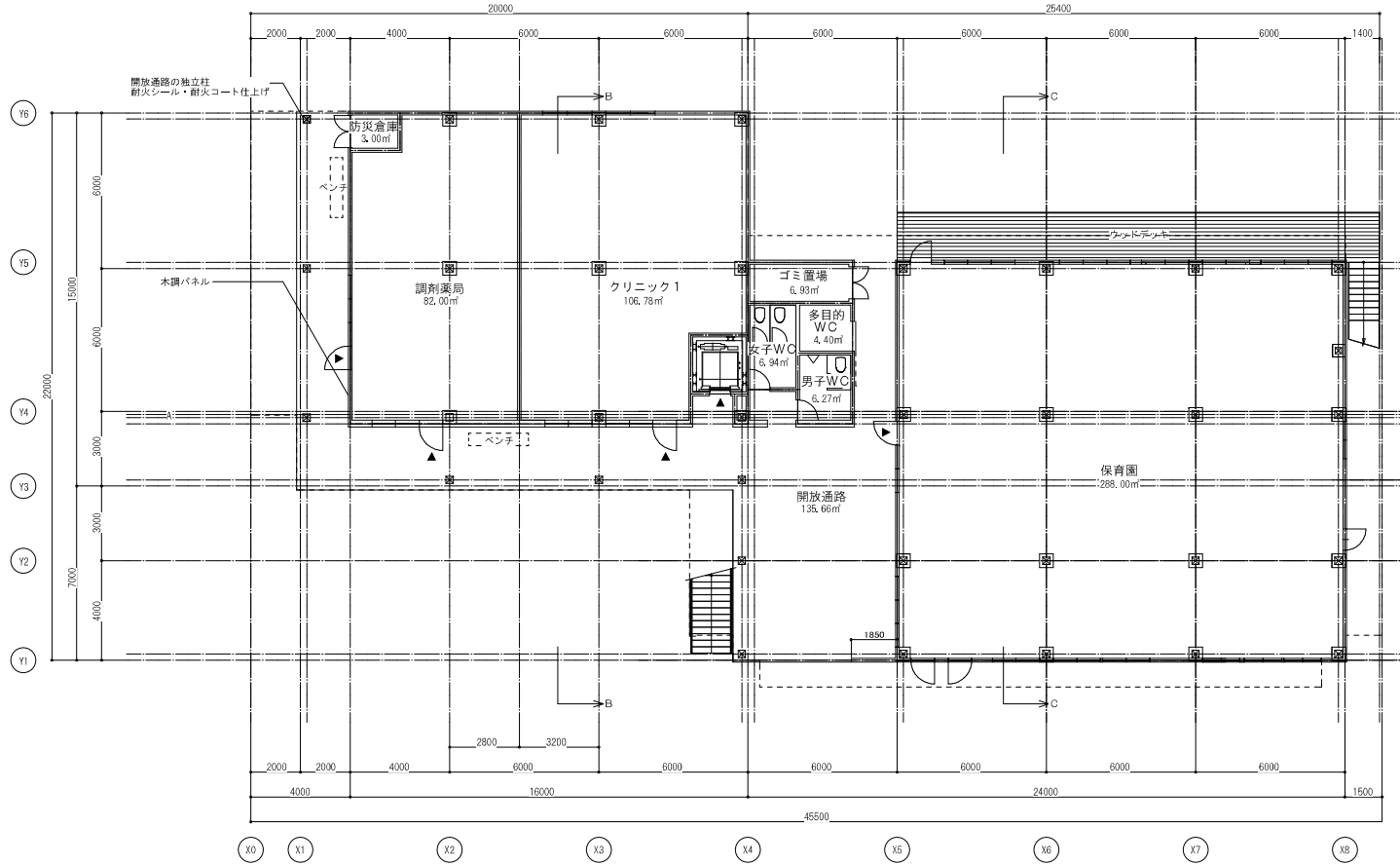
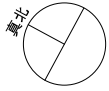
計画地：川崎市中原区小杉町3丁目1番地

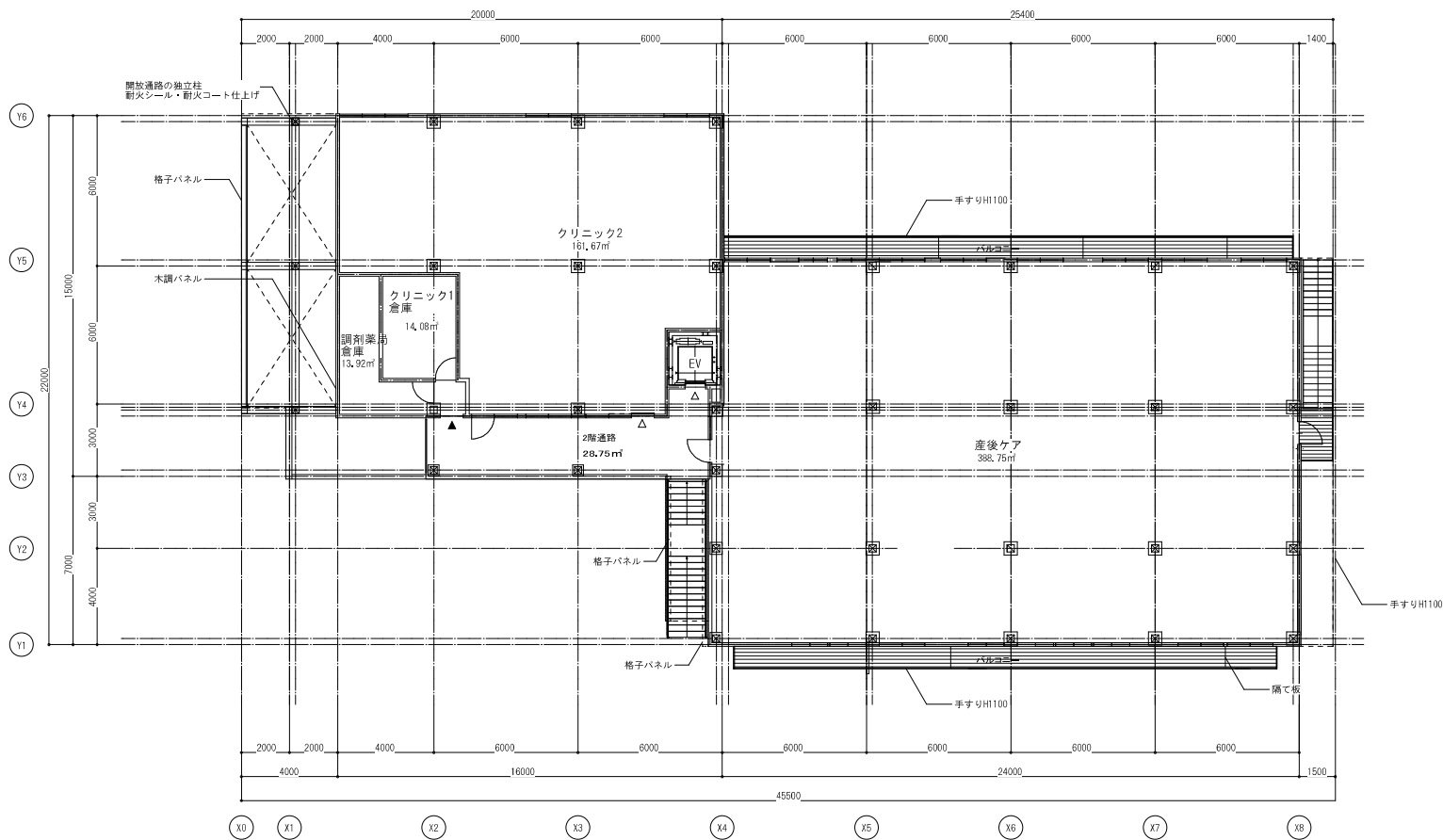
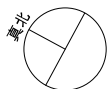
国道409号

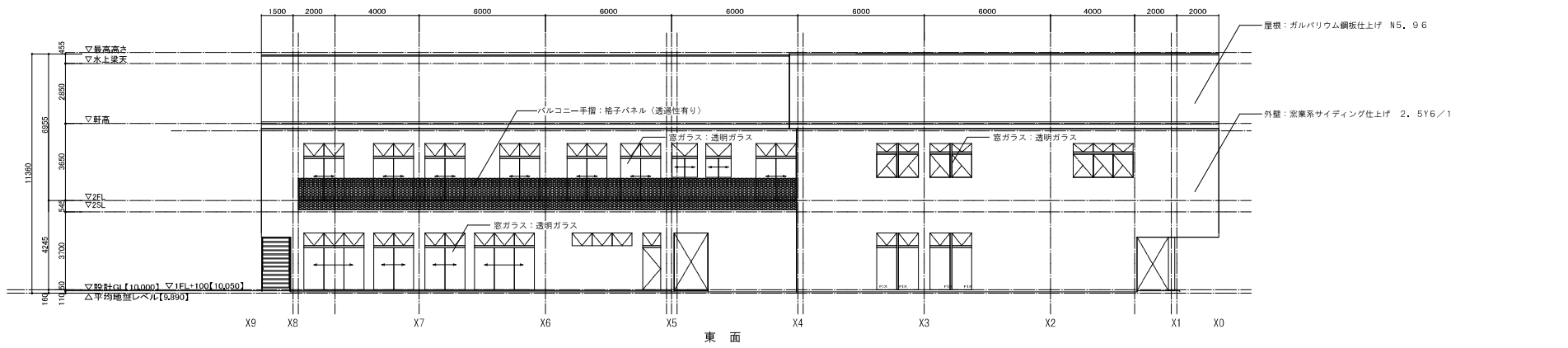
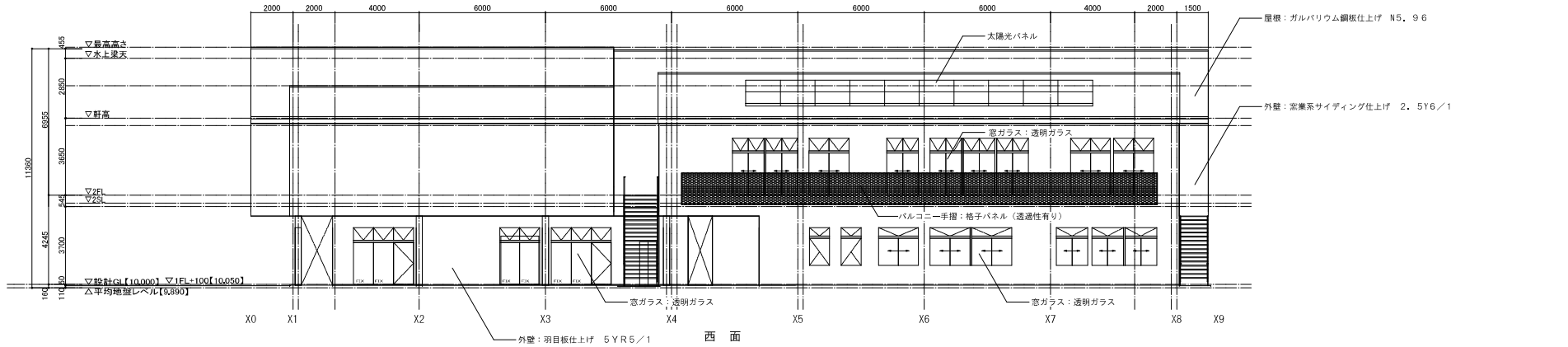
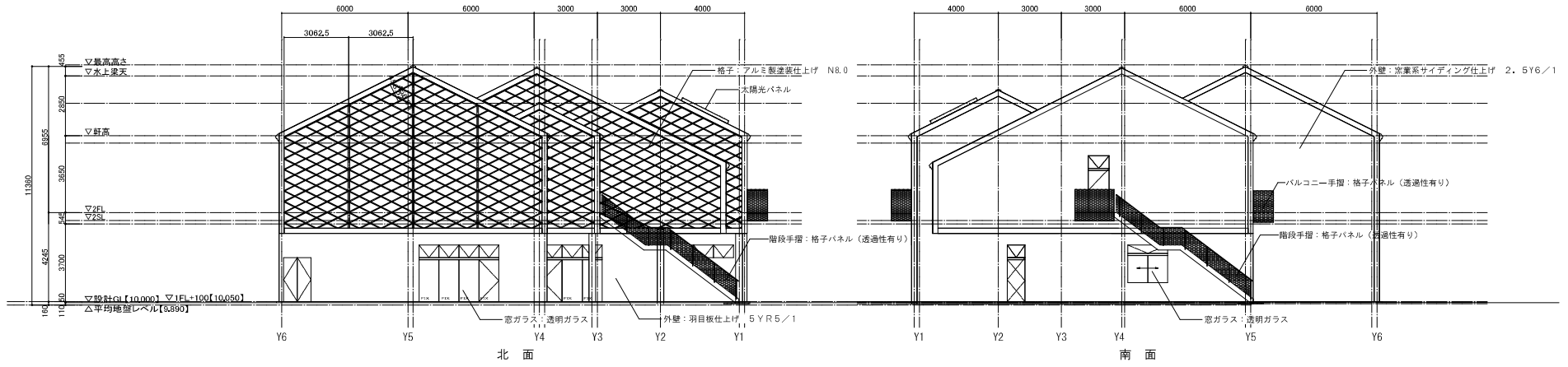
(仮称)川崎市総合自治会館跡地等活用事業 案内図 1/1500 (A3サイズ)

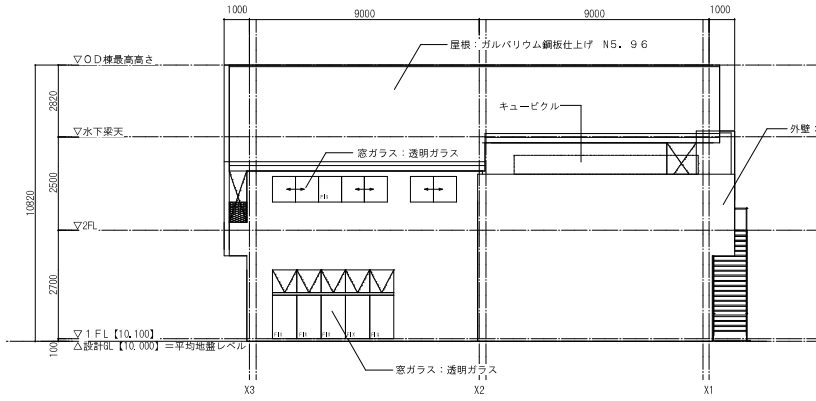
(C)2021ZENRIN(05E-第200号)



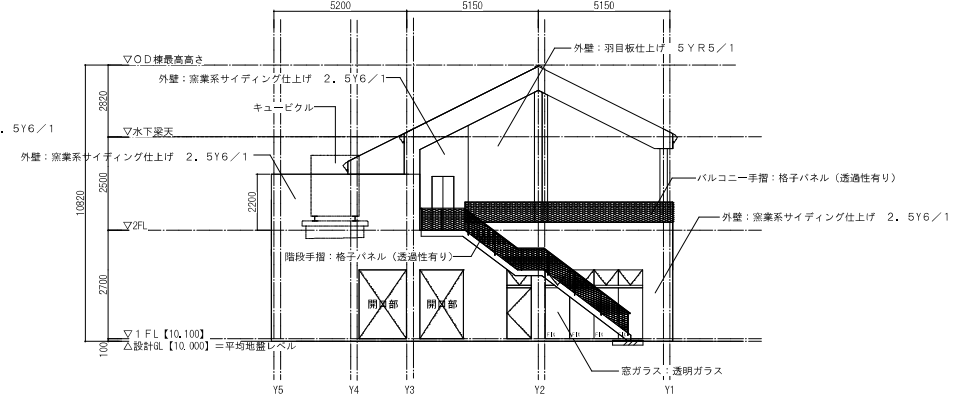




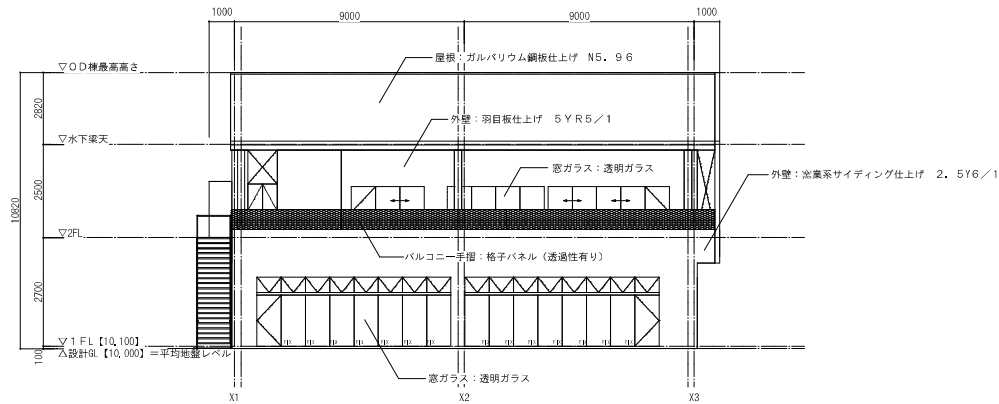




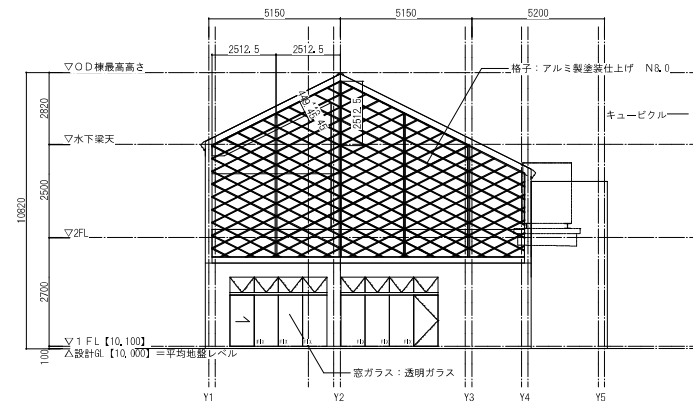
東面



北面



西面



南面