

【川崎市市制100周年記念プレ事業】

川崎市と小田急電鉄が取り組む「まちの文化・魅力の発信によるにぎわいづくり」連携施策
11月12日、非日常のにぎわいイベント「登戸・遊園 ミライノバ ハレの日」を開催
～市内外の方に登戸・遊園エリアの地元グルメやアート・地域文化などをお楽しみいただける一日です～

川崎市と小田急電鉄株式会社が事務局を務め、登戸・遊園エリアの関係団体等で構成する「『登戸・遊園 ミライノバ』ハレの日実行委員会」では、「小田急沿線川崎エリアまちづくりビジョン」に基づき、令和5年11月12日（日）に登戸土地区画整理区域内の暫定スペース（登戸駅前の90街区・都市計画道路 登戸2号線）で、非日常のにぎわいを楽しめるイベント「登戸・遊園 ミライノバ ハレの日2023」を開催します。

- 1 開催日時 令和5年11月12日（日）10：00～16：00【雨天中止】
- 2 開催場所 登戸土地区画整理区域内の暫定スペース
（メイン会場：登戸駅前の90街区・サブ会場：都市計画道路 登戸2号線）
- 3 料 金 入場無料
- 4 テー マ 「知りたいな、登戸のまち」
- 5 主なコンテンツ



登戸駅前の90街区（メイン会場）

特設ステージを設置し、音楽コンサートやダンスパフォーマンス、ハレの日実行委員会による登戸クイズなどを実施するほか、川崎フロンターレによるキックターゲットや地元店舗、キッチンカーなどが出店します。

都市計画道路 登戸2号線（サブ会場）

NECレッドロケッツによるサーブターゲットや、芝生エリアでの親子ヨガ、子供向け企画、地元町会の和太鼓の展示、かわさき宙（そら）と緑の科学館や岡本太郎美術館などによる生田緑地関連コンテンツ、生田緑地まで乗って行けるグリーンスローモビリティなどがお楽しみいただけます。

その他会場周辺をめぐるデジタルスタンプラリーも行います。



（左）「登戸・遊園 ミライノバ ハレの日」ロゴ （中央・右）昨年の「ハレの日」の様子（来場者7,000人程度）

※詳しくは川崎市ホームページおよびミライノバ公式Instagramを御確認ください。

・川崎市ホームページURL：<https://www.city.kawasaki.jp/500/page/0000150948.html>

・ミライノバ公式Instagram：



6 主 催 「登戸・遊園 ミライノバ」ハレの日実行委員会
(登戸・遊園エリアの関係機関及び団体等で構成)

近年、登戸・遊園エリアでは開発が進み新しい居住者が増加しています。一方で、乗換駅として多くのお客さまのご利用がありながら通過点になっているという地域課題もあり、本施策を機会に街を散策して地元とのつながりを深めるきっかけになればと願っています。川崎市と小田急電鉄株式会社は変化するニーズや課題を的確に捉えながら、引き続き連携し、魅力ある沿線まちづくりを推進してまいります。

<問合せ先>

(イベント全般に関すること)

川崎市まちづくり局登戸区画整理事務所 [坂本、柴] TEL：044-933-8511

(音楽ステージに関すること)

川崎市多摩区役所まちづくり推進部地域振興課 [上野] TEL：044-935-3391

2024年、川崎市は市制100周年をむかえます

次の100年に向けて「あたらしい川崎」を生み出していくためのスタートラインとして、
オール川崎市で、多彩な記念事業「Colors,Future! Actions」を展開しています。

▶川崎市市制100周年記念事業公式ウェブサイト <https://kawasakicity100.jp/>

「全国都市緑化かわさきフェア」

次の100年に向けて、みどりについて皆さんと一緒に考え行動することで、
誰もが暮らしやすく住み続けたいまちへとつなげていくため、開催します。

▶全国都市緑化かわさきフェア公式サイト <https://green-for-all-kawasaki2024.jp>

COLORS
FUTURE!
ACTIONS
KAWASAKI 100th



Green For All
KAWASAKI
2024



ACTION 01
グリーン・コミュニティ



ACTION 02
ブランディング



ACTION 04
ネクストジェネレーション



ACTION 05
名物フード



ACTION 09
イベント・祭

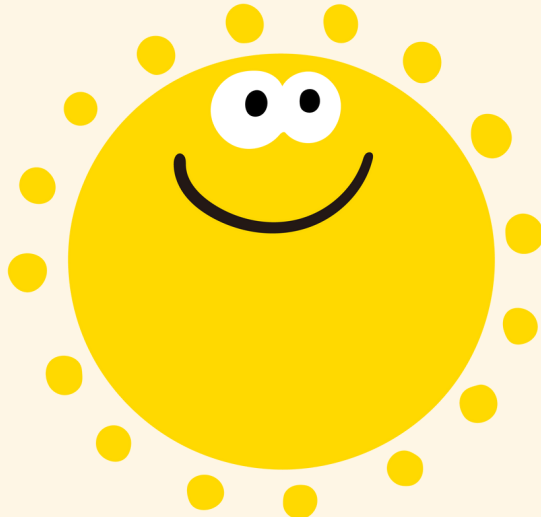


ACTION 13
スポーツ

道路と空き地であそびつくす1日

登戸駅前
すぐ

2023.11.12 SUNDAY



2023

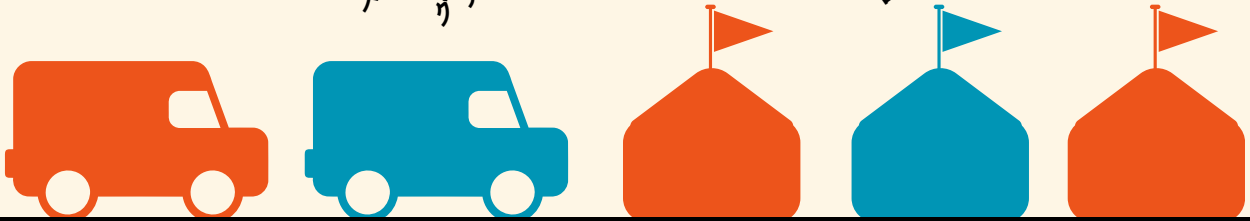
登戸・遊園
ミライノバ

ハロの日

知りたいな、登戸のまち。長く愛される地域文化と、

これからのまちを盛り上げるグルメ・アートが集結します

キッチンカー
地元飲食店舗
ハンドメイド
ワークショップ
スポーツコンテンツ
グリーンスローモビリティ
消防車・和太鼓
小田急線コーナー
こども向け企画
音楽・ダンスステージ
のぼりとクイズ
芝生広場



開催日時 11/12 | 日 | 10:00-16:00 雨天中止

※当日の悪天候等による開催状況は、SNSにてお知らせいたします。

最新の
出店者情報

[アクセス]

- 小田急線・JR南武線登戸駅から徒歩1分、小田急線向ヶ丘遊園駅から徒歩7分
- 会場に駐車場はございません。公共交通機関を利用してお越しください。
- サブ会場で交通規制（通行止め）を行うため、一般車両は通行できなくなりますのでご注意ください。



[主催]

- ミライノバハレの日実行委員会
多摩区商店街連合会・区役所通り登栄会商店街振興組合・民家園通り商店会・登戸東通り商店会・神奈川県飲食業生活衛生同業組合・登戸そだて隊・のぼりとゆうえん隊・登戸を良くする地主の会・地域の方々
事務局：川崎市・小田急電鉄(株)

50nobori@city.kawasaki.jp (登戸区画整理事務所)
instagram : @info_mirainoba

川崎市HP



ミライノバSNS





登戸・遊園ミライノバ
ハレの日2023

ご協賛団体・企業様



登戸センター



医療法人財団 出沢剛PEDクリニック



東急



Odakyu OX

向ヶ丘遊園店

小田急商事株式会社



株式会社井出コーポレーション



川崎信用金庫 登戸支店

銀座ホールディングス
株式会社
GINZA FOREST

区役所通り登栄会
商店街振興組合

社会福祉法人セイワ
登戸ゆりのき保育園



多摩区
商店街連合会



ご協賛いただき、誠にありがとうございます

当日出店・出演者一覧 (50音順)

ハレの日は、登戸・遊園エリアに関わる人・応援したい人が集まるイベントです！

〔キッチンカー〕

- おすずキッチン
- キナリノフ
- 彩紅茶
- 多幸家
- トライアングルキッチン
- 登戸パーラー
- EPIC
- LuanAina
- Pizzeria da Alba
- ROVER
- RRコーヒー
- SUMOAI KITCHEN
- Tea&Shop Chamelion

〔飲食テント〕

- 欧州食堂 城[kizuki]
- 白いハコ／駅前本棚／
みんなの茶の湯ORI/shukran*tile
- てのごい屋
- 前田龍珠園
- Onigiri Stand R2
- Top Live Bar
- Zac ca Diner (ザッカダイナー)

〔パフォーマンス〕

- 多摩区100人カイギ
- 天才キッズクラブ
- リリーチアクラブ

〔物販／企画〕

- 新たなミュージアムに関する広報
- インパヤ
- 小田急電鉄株式会社
- 川崎市岡本太郎美術館
- 川崎市市制100周年&緑化フェア
- かわさき宙(そら)と緑の科学館
- 川崎フロンターレ
- 株式会社じゃこめてい出版
- スライム屋
- たま音楽祭実行委員会
- たまくママのわ
- 多摩区役所&パサージュ・たま

- 多摩消防団稲田分団登戸班
- 登戸東本町会
- 花と緑のランドフローラ
- 古着屋 倉林
- マミーポポ haru*handmade
- hair salon soil
- IKCA drawing + カナコ洋裁研究所
- NECレッドロケッツ
- WSG FOOTBALL CLUB

※内容は一部変更・中止となる場合があります。