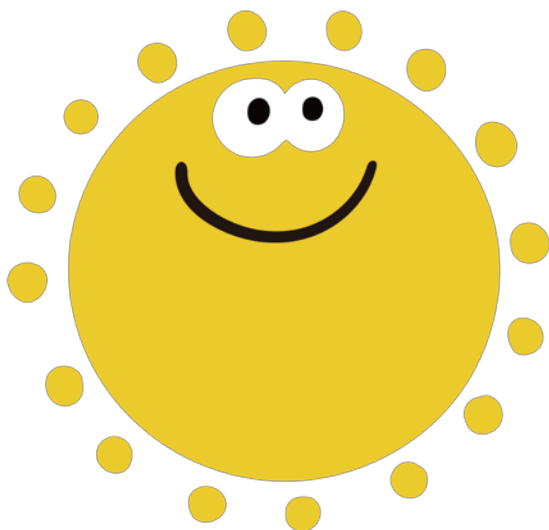


10月23日(日)

10:00 ~ 16:00

入場無料

雨天中止



登戸・遊園
ミライノバ

ハレの日

2022

知りたいな、登戸のまち。

登戸・遊園エリアに長く愛される地域文化に触れ、
これからの地域を盛り上げるグルメ・アートなどが楽しめるイベント。

@向ヶ丘遊園駅北口
登戸2号線周辺

知る

- 地域のことを再発見!?「のぼりとクイズ」
- 登戸小スクールバンド(登戸小学校)
- こども神輿・こども太鼓(登戸東本町会)
- 地元消防団の紹介~消防車にも乗れるよ!
(多摩消防団稲田分団登戸班)
- まちなかMAP(登戸まちなか遊縁地)

体験する・遊ぶ

- キックターゲット・フロン太くと撮影会
(川崎フロンターレ)
- なりきり駅長体験(小田急電鉄)
- ヨーヨー釣り(登戸東本町会青年部)
- 道路にチョークでお絵描きしてみよう!

グルメ・アート

- キッチンカー ●飲食・物販ブース
- ハンドメイドマーケット

※内容は一部変更・中止する場合があります。

一緒に『ハレの日』を盛り上げよう!

ハレの日サポーター (出店者・スタッフ) 募集中!

申込受付



詳しくは申込受付フォームから

<https://forms.gle/hTujnxSmfk6CJLaK9>

ミライノバの詳細 &
イベント最新情報は
SNS から!



●小田急線・JR 南武線 登戸駅から徒歩7分、小田急線
向ヶ丘遊園駅から徒歩1分 ●会場に駐車場はございません。
公共交通機関を利用してお越しください。 ●会場
周辺で交通規制(通行止め)を行うため、一般車両は通行
できなくなりますのでご注意ください。 ●新型コロナウイルス
感染症の影響等により、内容が一部変更・中止となる
場合がございます。 ●体温が37.5℃以上の方のご来
場はご遠慮ください。 ●マスクの着用、手指消毒、人
との距離を十分に保つなど、新型コロナウイルス感染症
対策にご協力をお願いします。

問合せ先 mirainoba.harenohi@gmail.com



●当日、登戸2号線・区役所通り登栄会商店街では、『道路空間活用社会実験』を開催しております。ぜひ併せてご来場ください。

登戸・遊園
こうしん中

主催：ミライノバハレの日実行委員会

川崎市・小田急電鉄(株)・川崎市多摩区商店街連合会・区役所通り登栄会商店街振興組合・民家園通り商店会・登戸東通り商店会・神奈川飲食業生活衛生同業組合・登戸そだて隊・のぼりとゆうえん隊・登戸を良くする地主の会・地域の方々

協力：川崎フロンターレ