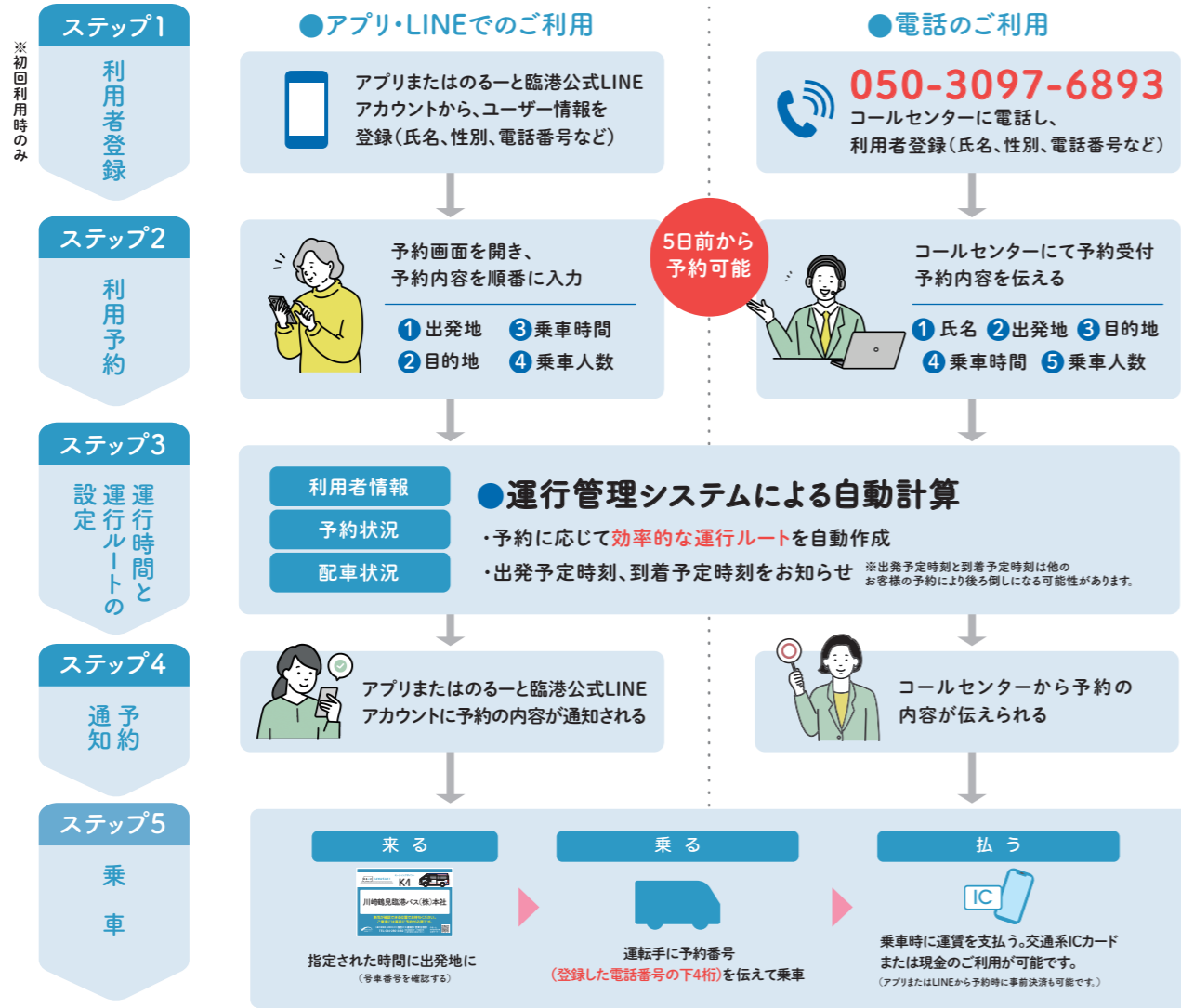


ご利用の流れ



道路状況によって、バスの運行には遅延が発生する場合がございます。また、道路幅員等の関係から、必ず最短ルートでの運行とはなりませんので、あらかじめご了承ください。

決済方法

アプリ、LINEを経由して**事前に**決済を選択 または **乗車時**、車内での支払い(交通系ICカードまたは現金払い)

のーと アプリ 事前に決済を選択



LINE 公式アカウント 事前に決済を選択



のーと アプリ/電話 LINE 公式アカウント 車内での支払い



※現金払いも可能ですがおつりのご用意はありません。乗車運賃は過不足なくご用意いただくか、交通系ICカード・事前決済をご利用ください。ご理解とご協力をお願い致します。

【運行事業者・お問い合わせ】

川崎鶴見臨港バス株式会社運輸部営業企画課

TEL:044-280-3462 平日9:00-17:00(※運行時間とは異なります。)

事前に アプリやLINE、電話で予約して乗る
乗合型AIオンデマンドバス!

のーと KAWASAKI

2026年4月1日～本格運行開始!

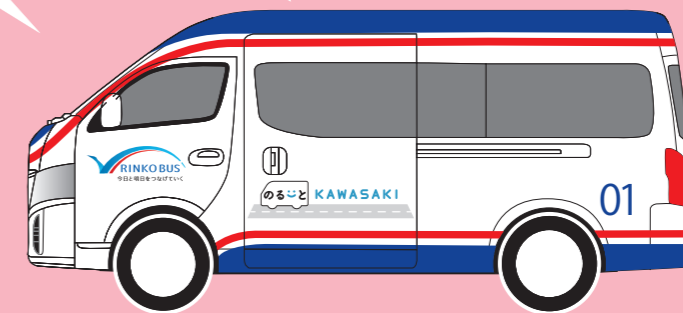
AIオンデマンドバスとは?

時刻表や決まった運行経路がない予約型の乗り合いバスです。決められたポイントの中から利用者が乗降地を選び予約を行い、AI(人工知能)がその予約に応じて効率的な運行ルートを選択します。

Point 1
集合型運行で
リーズナブルに!

Point 2
予約制で
必ず座れる!

Point 3
都合の良い時間に専用の
乗降場所から乗降できる!



定員
8人

運行日

月曜日～土曜日
※日曜日を除く祝日も運行いたします!
※毎週日曜日、年末年始は運休

運行時間

午前8時00分～午後7時00分
※運転士の休憩時間等、運行ができない場合がございます

運賃

大人 500円/小児 250円 ※各種割引はございません
未就学児は旅客1人つき2人まで無料

予約方法

専用アプリ、LINE、電話、のーとダッシュ



※のーとダッシュは一部停留所のみ設置



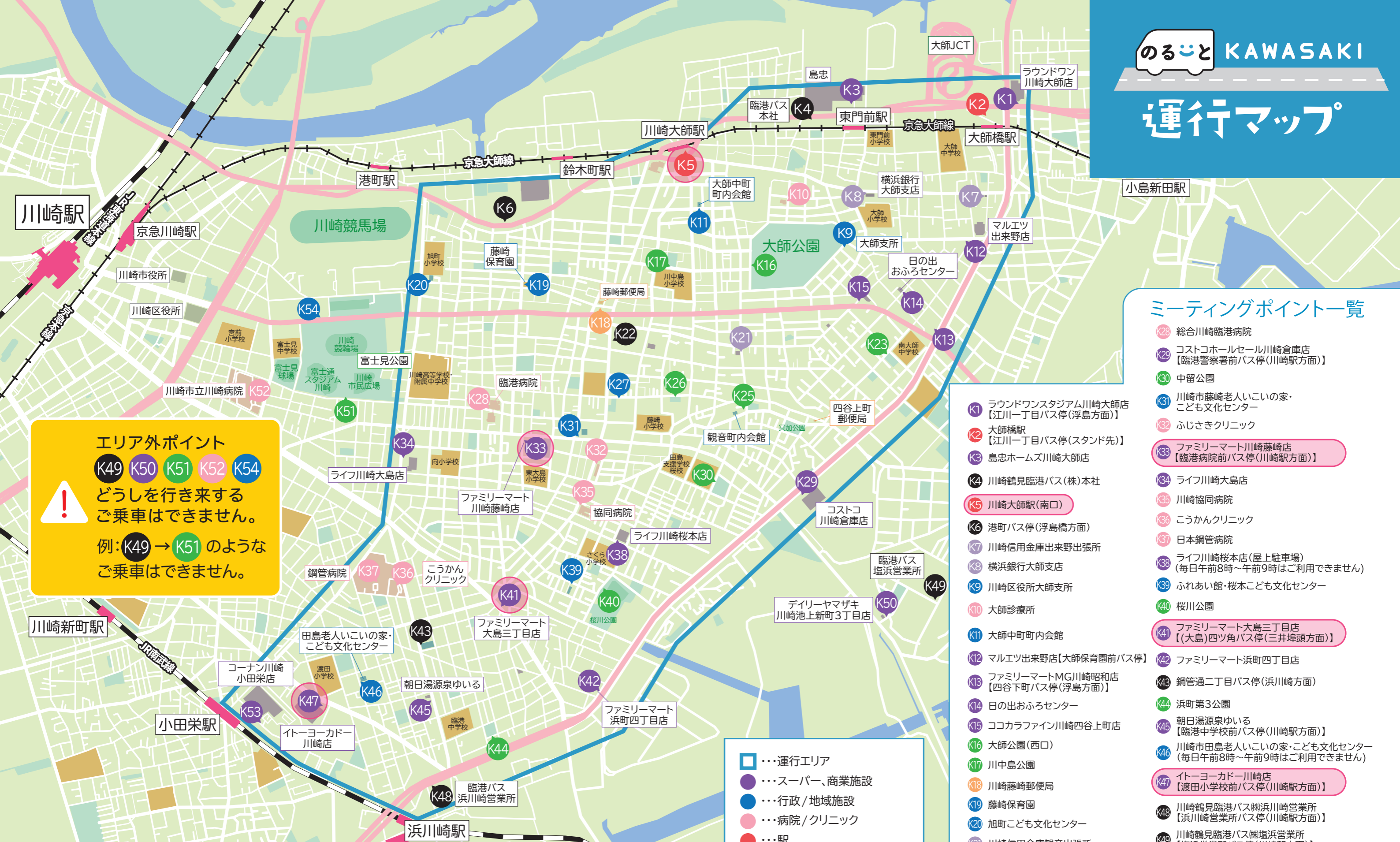
専用アプリ「のーとアプリ」 LINE公式アカウント
コールセンター:050-3097-6893

運行エリア

詳しくは中面の運行マップをご確認ください。



運行マップ



ミーティングポイント一覧

- K28 総合川崎臨港病院
- K29 コストコホールセール川崎倉庫店
【臨港警察署前バス停(川崎駅方面)】
- K30 中留公園
- K31 川崎市藤崎老人いこいの家・
こども文化センター
- K32 ふじさきクリニック
- K33 ファミリーマート川崎藤崎店
【臨港病院前バス停(川崎駅方面)】
- K34 ライフ川崎大島店
- K35 川崎協同病院
- K36 こうかんクリニック
- K37 日本鋼管病院
- K38 ライフ川崎桜本店(屋上駐車場)
(毎日午前8時～午前9時はご利用できません)
- K39 ふれあい館・桜本こども文化センター
- K40 桜川公園
- K41 ファミリーマート大島三丁目店
【(大島)四ツ角バス停(三井埠頭方面)】
- K42 ファミリーマート浜町四丁目店
- K43 鋼管通二丁目バス停(浜川崎方面)
- K44 浜町第3公園
- K45 朝日湯源泉ゆいる
【臨港中学校前バス停(川崎駅方面)】
- K46 川崎市田島老人いこいの家・こども文化センター
(毎日午前8時～午前9時はご利用できません)
- K47 イトーヨーカドー川崎店
【渡田小学校前バス停(川崎駅方面)】
- K48 川崎鶴見臨港バス(瀬川川崎営業所)
【浜川崎営業所バス停(川崎駅方面)】
- K49 川崎鶴見臨港バス(塩浜営業所)
【塩浜営業所バス停(川崎駅方面)】
- K50 デイリーヤマザキ川崎池上新町3丁目店
【JFE池上正門前バス停(水江町方面)】
- K51 富士見公園(南口)
- K52 川崎市立川崎病院
- K53 コーナン川崎小田栄店
- K54 カルツツかわさき


エリア外ポイント
● K49 ● K50 ● K51 ● K52 ● K54
 どうしを行き来する
 ご乗車はできません。
 例: ● K49 → ● K51 のような
 ご乗車はできません。

- …運行エリア
- …スーパー、商業施設
- …行政/地域施設
- …病院/クリニック
- …駅
- …郵便局
- …銀行
- …公園
- …バス停、営業所等
- …路線バス乗換連携箇所

ミーティングポイント
(乗車・降車の場所)は

この看板が目印!



ミーティングポイントの目印となる
 看板の設置場所や、のるーとダッシュ
 の使用方法など

詳しくは公式ホームページをチェック!