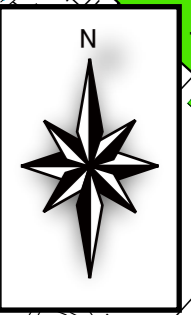
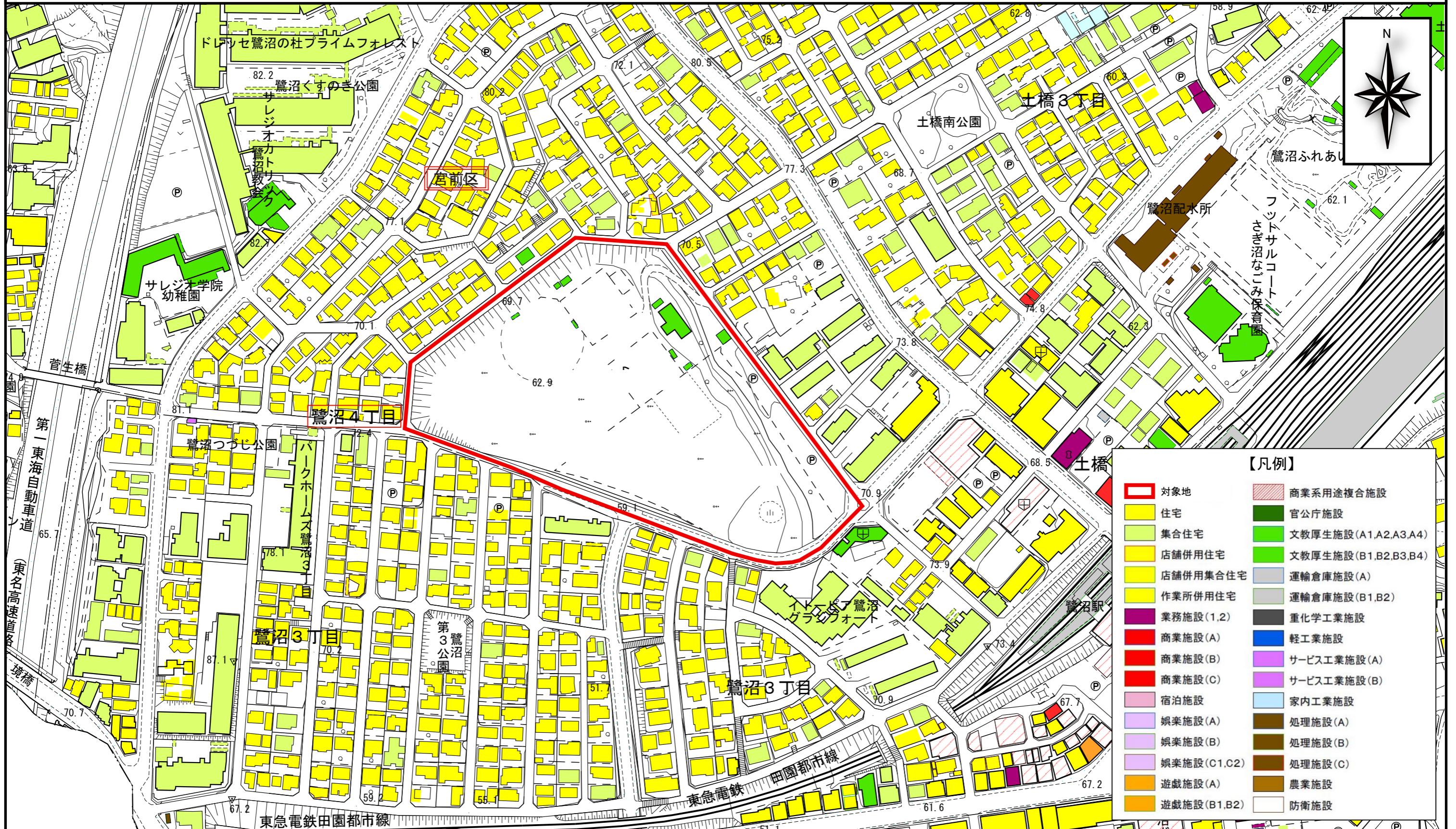


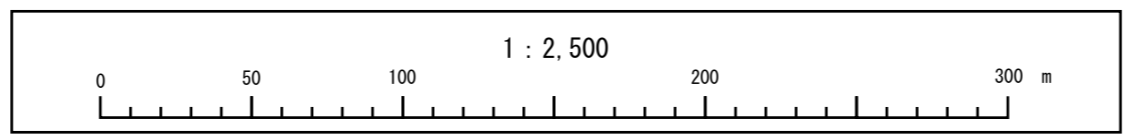
建物用途別現況図(鷺沼4丁目地区)

参考図



【凡例】

	対象地		商業系用途複合施設
	住宅		官公庁施設
	集合住宅		文教厚生施設(A1,A2,A3,A4)
	店舗併用住宅		文教厚生施設(B1,B2,B3,B4)
	店舗併用集合住宅		運輸倉庫施設(A)
	作業所併用住宅		運輸倉庫施設(B1,B2)
	業務施設(1,2)		重化学工業施設
	商業施設(A)		軽工業施設
	商業施設(B)		サービス工業施設(A)
	商業施設(C)		サービス工業施設(B)
	宿泊施設		家内工業施設
	娯楽施設(A)		処理施設(A)
	娯楽施設(B)		処理施設(B)
	娯楽施設(C1,C2)		処理施設(C)
	遊戯施設(A)		農業施設
	遊戯施設(B1,B2)		防衛施設



平成27年度時点

市町村名 事項	川 崎 市
件 名	川崎都市計画高度地区の変更 (鷺沼4丁目地区)
図面の名称	建物用途別現況図
縮 尺	1/2,500
番 号	1/1
作成年月日	令和 5 年 月 日