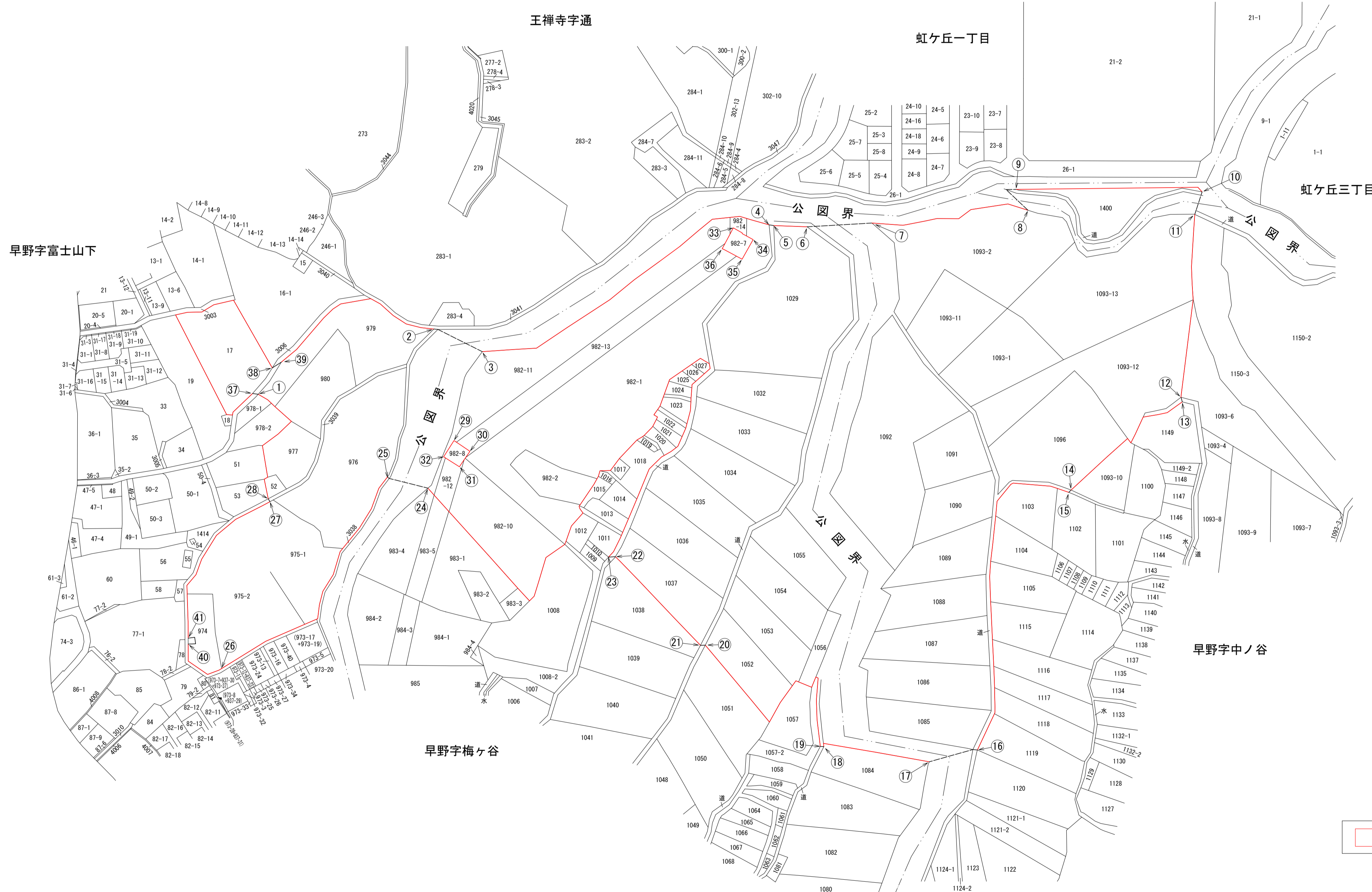


川崎市

凡 例		
番号間	境界	備考
①-⑳	現地杭界	
㉑-㉒	地番界	
㉓-㉔	現地杭界	
㉕-㉖	地番界	
㉗-㉘	現地杭界	
㉙-㉚	地番界	
㉛-㉜	現地杭界	
㉝-㉞	地番界	
㉟-㊱	現地杭界	
㊲-㊳	地番界	
㊴-㊵	現地杭界	
㊶-㊷	地番界	
㊸-㊹	現地杭界	
㊺-㊻	地番界	
㊼-㊽	現地杭界	
㊾-㊿	地番界	
㋀-㋁	現地杭界	
㋂-㋃	地番界	
㋄-㋅	現地杭界	
㋆-㋇	地番界	
㋈-㋉	現地杭界	
㋊-㋋	地番界	
㋌-㋍	現地杭界	
㋎-㋏	地番界	
㋐-㋑	現地杭界	
㋒-㋓	地番界	
㋔-㋕	現地杭界	
㋖-㋗	地番界	
㋘-㋙	現地杭界	
㋚-㋛	地番界	
㋜-㋝	現地杭界	
㋞-㋟	地番界	
㋠-㋡	現地杭界	
㋢-㋣	地番界	
㋤-㋥	現地杭界	
㋦-㋧	地番界	
㋨-㋩	現地杭界	
㋪-㋫	地番界	
㋬-㋭	現地杭界	
㋮-㋯	地番界	
㋰-㋱	現地杭界	
㋲-㋳	地番界	
㋴-㋵	現地杭界	
㋶-㋷	地番界	
㋸-㋹	現地杭界	
㋺-㋻	地番界	
㋼-㋽	現地杭界	
㋾-㋿	地番界	
㌀-㌀	現地杭界	
㌀-㌀	地番界	



凡 例		
	変更する区域	約11.2ha

令和5年8月9日 横浜地方務局川崎支局調査	
市町村	川崎市
事 項	川崎市計画特別緑地保全地区の変更 早野梅ヶ谷特別緑地保全地区
件 名	
図面の名称	公 園 写 し
縮 尺	1 / 1 5 0 0
番 号	1 / 2
作成年月日	令和 5 年 月 日