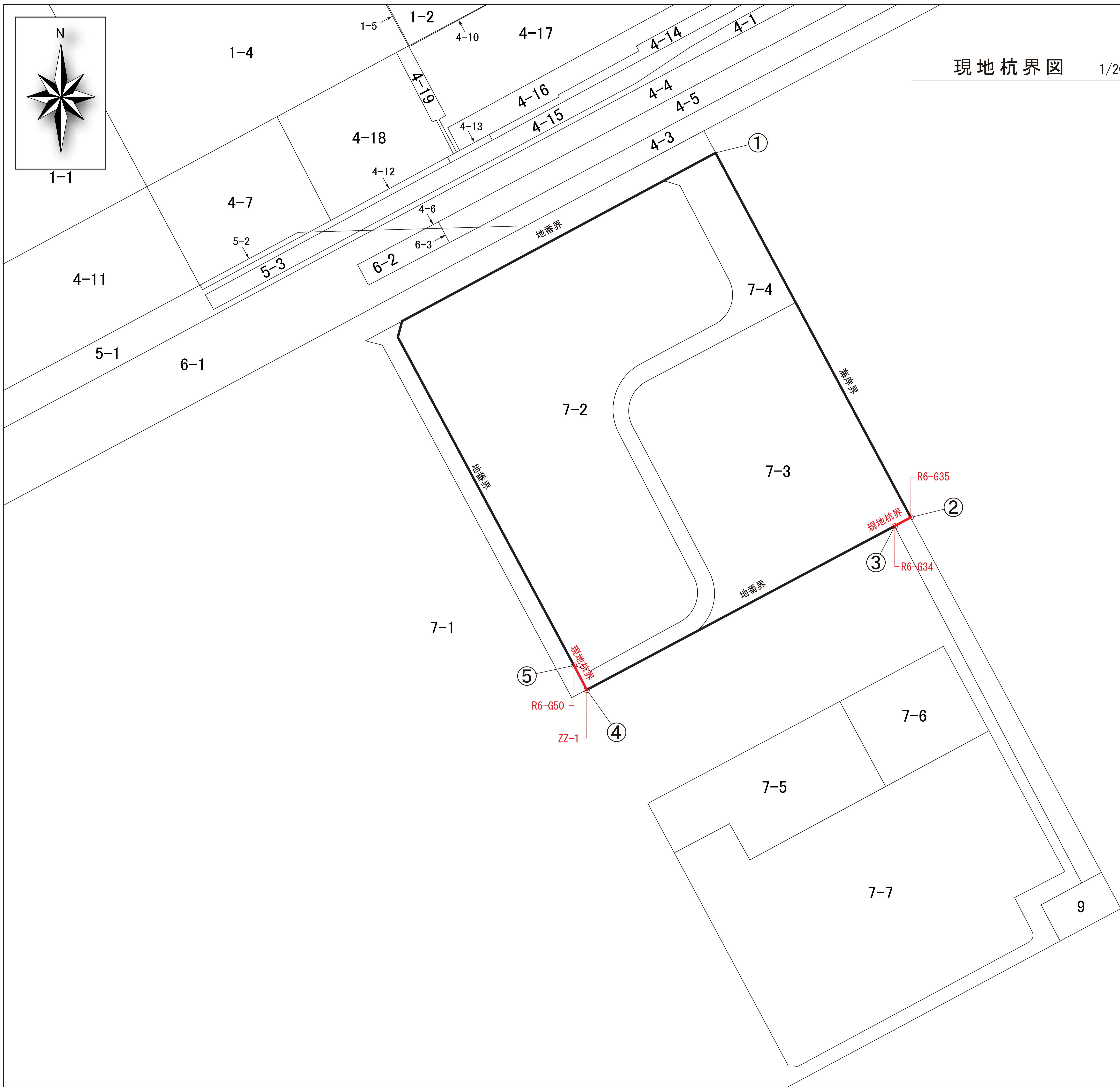


現地杭界図 1/2000



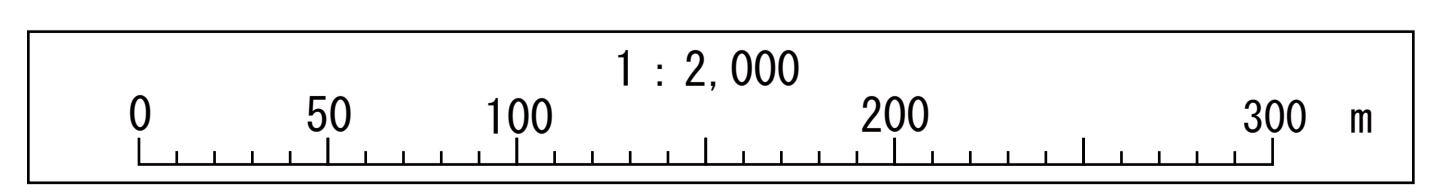
現地杭界座標

点名	X座標	Y座標
R6-G50	-57,658.797	-9,109.956
ZZ-1	-57,695.833	-9,090.143
R6-G34	-57,453.822	-8,637.817
R6-G35	-57,439.669	-8,611.366

世界測地系(測地成果2011)

凡例

番号間	境界	備考
①-②	海岸界	
②-③	現地杭界	
③-④	地番界	別添公園写しのとおり
④-⑤	現地杭界	
⑤-①	地番界	別添公園写しのとおり



令和7年11月7日 横浜地方務局交付

市町村名	川崎市
事項	川崎市計画防火地域及び準防火地域の変更(扇島地区)
件名	川崎市計画防火地域及び準防火地域の変更(扇島地区)
図面の名称	現地杭界図
縮尺	1:2,000
番号	1/1
作成年月日	令和8年 月 日