

川崎市公共基準点成果表・点の記

世界測地系(測地成果2011)
ジオイドモデル:ジオイド2011

点番号	1A097	等級	街多節	街区多角点節点	設置方法	地上
区名称	麻生区	台帳番号	柿生26		標識番号	1A097
基準点名称					標識の種類	鈺
所在地	川崎市麻生区				現況地目	公衆用道路
緯度	35° 36' 15.2211"	X	-43861.597m		縮尺係数 ジオイド高 座標系	0.999910 37.508m 9系
経度	139° 30' 49.4335"	Y	-28956.924m			
真北方向角	0° 11' 09.8000"	標高	90.604m			
視準点	街区多 10A39	方向角 基準面上の距離	22° 46' 20.8" 76.259m		状態	
埋設年月日				設置原因		
観測年月日				観測方法等	測標高()	
観測作業機関					偏心距離()	
案内図				備考		
				平成16年度設置 平成25年2月9日 パラメータによる変換 (承認・助言番号) 平24関公第461号 調製 平成25年2月14日 平成26年4月1日付 標高改定確認済み (承認番号) 令1関公第599号		
周囲の状況等						

詳細図

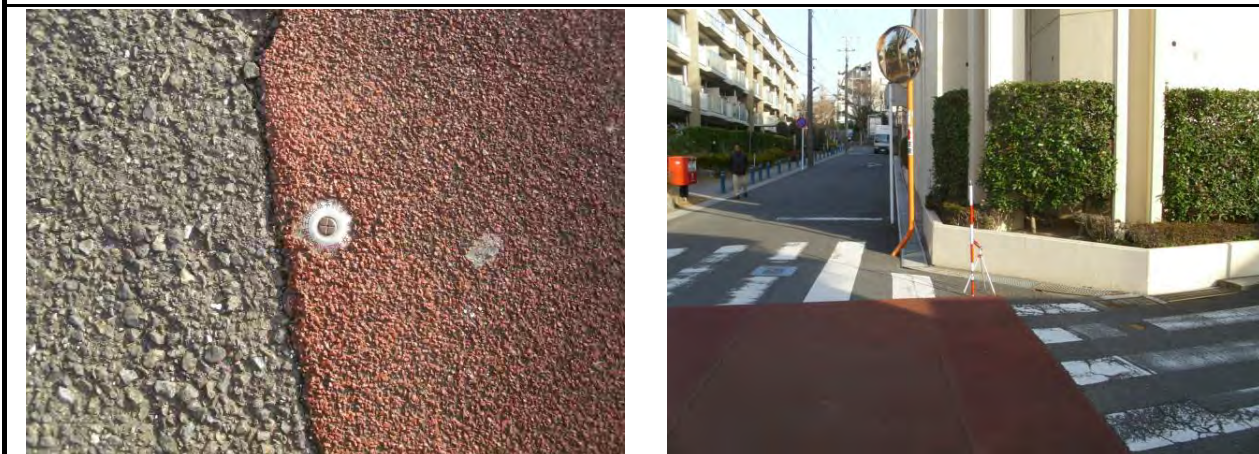


川崎市公共基準点成果表・点の記

世界測地系(測地成果2011)
ジオイドモデル:ジオイド2011

点番号	1A098	等級	街多節	街区多角点節点	設置方法	地上
区名称	麻生区	台帳番号	柿生26		標識番号	1A098
基準点名称					標識の種類	鈺
所在地	川崎市麻生区				現況地目	公衆用道路
緯度	35° 36' 12.8663"	X	-43934.201m		縮尺係数	0.999910
経度	139° 30' 49.8805"	Y	-28945.910m		ジオイド高	37.504m
真北方向角	0° 11' 09.6000"	標高	93.253m		座標系	9系
視準点	街多節 1A099	方向角 基準面上の距離	276° 03' 31.1" 74.770m		状態	
埋設年月日				設置原因		
観測年月日				観測方法等	測標高()	
観測作業機関					偏心距離()	
案内図				備考		
周囲の状況等				平成16年度設置 平成25年2月9日 パラメータによる変換 (承認・助言番号) 平24関公第461号 調製 平成25年2月14日 平成26年4月1日付 標高改定確認済み (承認番号) 令1関公第599号		

詳細図



川崎市公共基準点成果表・点の記

世界測地系(測地成果2011)
ジオイドモデル:ジオイド2011

点番号	1A099	等級	街多節	街区多角点節点	設置方法	地上
区名称	麻生区	台帳番号	柿生26		標識番号	1A099
基準点名称					標識の種類	鈿
所在地	川崎市麻生区				現況地目	公衆用道路
緯度	35° 36' 13.1145"	X	-43926.310m		縮尺係数 ジオイド高 座標系	0.999910 37.511m 9系
経度	139° 30' 46.9255"	Y	-29020.256m			
真北方向角	0° 11' 11.3000"	標高	88.293m			
視準点	街多節 1A098	方向角 基準面上の距離	96° 03' 31.1" 74.770m		状態	
埋設年月日				設置原因		
観測年月日				観測方法等	測標高()	
観測作業機関					偏心距離()	
案内図				備考		
周囲の状況等				平成16年度設置 平成25年2月9日 パラメータによる変換 (承認・助言番号) 平24関公第461号 調製 平成25年2月14日 平成26年4月1日付 標高改定確認済み (承認番号) 令1関公第599号		

詳細図



川崎市公共基準点成果表・点の記

世界測地系(測地成果2011)
ジオイドモデル:ジオイド2011

点番号	1A100	等級	街多節	街区多角点節点	設置方法	地上
区名称	麻生区	台帳番号	柿生26		標識番号	1A100
基準点名称					標識の種類	鈺
所在地	川崎市麻生区				現況地目	公衆用道路
緯度	35° 36' 08.9805"	X	-44053.715m		縮尺係数	0.999910
経度	139° 30' 47.0131"	Y	-29018.465m		ジオイド高	37.505m
真北方向角	0° 11' 11.2000"	標高	83.765m		座標系	9系
視準点	街多節 1A101	方向角 基準面上の距離	160° 29' 53.5" 79.357m		状態	
埋設年月日				設置原因		
観測年月日				観測方法等	測標高()	
観測作業機関					偏心距離()	
案内図				備考		
				平成16年度設置 平成25年2月9日 パラメータによる変換 (承認・助言番号) 平24関公第461号 調製 平成25年2月14日 平成26年4月1日付 標高改定確認済み (承認番号) 令1関公第599号		
周囲の状況等						

詳細図



川崎市公共基準点成果表・点の記

世界測地系(測地成果2011)
ジオイドモデル:ジオイド2011

点番号	1A101	等級	街多節	街区多角点節点	設置方法	地上
区名称	麻生区	台帳番号	柿生27		標識番号	1A101
基準点名称					標識の種類	鈺
所在地	川崎市麻生区				現況地目	公衆用道路
緯度	35° 36' 06.5562"	X	-44128.513m		縮尺係数 ジオイド高 座標系	0.999910 37.500m 9系
経度	139° 30' 48.0753"	Y	-28991.975m			
真北方向角	0° 11' 10.6000"	標高	83.258m			
視準点	街多節 1A133	方向角 基準面上の距離	154° 25' 31.6" 61.448m		状態	
埋設年月日				設置原因		
観測年月日				観測方法等	測標高()	
観測作業機関					偏心距離()	
案内図				備考		
周囲の状況等				平成16年度設置 平成25年2月9日 パラメータによる変換 (承認・助言番号) 平24関公第461号 調製 平成25年2月14日 平成26年4月1日付 標高改定確認済み (承認番号) 令1関公第599号		

詳細図



川崎市公共基準点成果表・点の記

世界測地系(測地成果2011)
ジオイドモデル:ジオイド2011

点番号	1A102	等級	街多節	街区多角点節点	設置方法	地上
区名称	麻生区	台帳番号	生田66		標識番号	1A102
基準点名称					標識の種類	鈺
所在地	川崎市麻生区				現況地目	公衆用道路
緯度	35° 36' 12.5650"	X	-43944.424m		縮尺係数 ジオイド高 座標系	0.999910 37.481m 9系
経度	139° 31' 01.4204"	Y	-28655.505m			
真北方向角	0° 11' 02.9000"	標高	93.402m			
視準点	街多節 1A103	方向角 基準面上の距離	99° 20' 30.3" 72.886m		状態	
埋設年月日				設置原因		
観測年月日				観測方法等	測標高()	
観測作業機関					偏心距離()	
案内図				備考		
				平成16年度設置 平成25年2月9日 パラメータによる変換 (承認・助言番号) 平24関公第461号 調製 平成25年2月14日 平成26年4月1日付 標高改定確認済み (承認番号) 令1関公第599号		
周囲の状況等						

詳細図



川崎市公共基準点成果表・点の記

世界測地系(測地成果2011)
ジオイドモデル:ジオイド2011

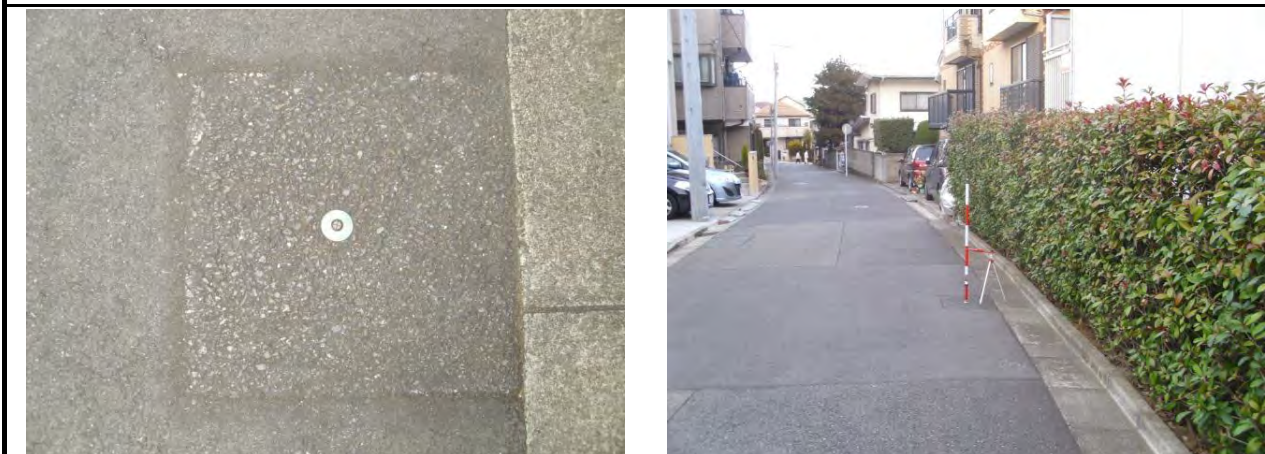
点番号	1A103	等級	街多節	街区多角点節点	設置方法	地上
区名称	麻生区	台帳番号	生田66		標識番号	1A103
基準点名称					標識の種類	鈿
所在地	川崎市麻生区				現況地目	公衆用道路
緯度	35° 36' 12.1886"	X	-43956.254m		縮尺係数 ジオイド高 座標系	0.999910 37.475m 9系
経度	139° 31' 04.2792"	Y	-28583.592m			
真北方向角	0° 11' 01.2000"	標高	86.877m			
視準点	街区多 10A36	方向角 基準面上の距離	109° 08' 14.0" 28.435m		状態	亡失
埋設年月日				設置原因		
観測年月日				観測方法等	測標高()	
観測作業機関					偏心距離()	
案内図				備考		
周囲の状況等				平成16年度設置 平成25年2月9日 パラメータによる変換 (承認・助言番号) 平24関公第461号 調製 平成25年2月14日 平成26年4月1日付 標高改定確認済み (承認番号) 令1関公第599号		
詳細図						

川崎市公共基準点成果表・点の記

世界測地系(測地成果2011)
ジオイドモデル:ジオイド2011

点番号	1A104	等級	街多節	街区多角点節点	設置方法	地上
区名称	麻生区	台帳番号	生田66		標識番号	1A104
基準点名称					標識の種類	鈺
所在地	川崎市麻生区				現況地目	公衆用道路
緯度	35° 36' 09.8740"	X	-44027.551m		縮尺係数 ジオイド高 座標系	0.999910 37.473m 9系
経度	139° 31' 03.8903"	Y	-28593.608m			
真北方向角	0° 11' 01.4000"	標高	89.090m			
視準点	街多節 1A103	方向角 基準面上の距離	7° 59' 48.3" 72.004m		状態	
埋設年月日				設置原因		
観測年月日				観測方法等	測標高()	
観測作業機関					偏心距離()	
案内図				備考		
				平成16年度設置 平成25年2月9日 パラメータによる変換 (承認・助言番号) 平24関公第461号 調製 平成25年2月14日 平成26年4月1日付 標高改定確認済み (承認番号) 令1関公第599号		
周囲の状況等						

詳細図



川崎市公共基準点成果表・点の記

世界測地系(測地成果2011)
ジオイドモデル:ジオイド2011

点番号	1A105	等級	街多節	街区多角点節点	設置方法	地上
区名称	麻生区	台帳番号	生田67		標識番号	1A105
基準点名称					標識の種類	鈿
所在地	川崎市麻生区				現況地目	公衆用道路
緯度	35° 36' 04.5597"	X	-44191.068m		縮尺係数	0.999910
経度	139° 31' 00.7311"	Y	-28673.645m		ジオイド高	37.473m
真北方向角	0° 11' 03.2000"	標高	93.805m		座標系	9系
視準点	街多節 1A104	方向角 基準面上の距離	26° 04' 49.6" 182.071m		状態	
埋設年月日				設置原因		
観測年月日				観測方法等	測標高()	
観測作業機関					偏心距離()	
案内図				備考		
周囲の状況等				平成16年度設置 平成25年2月9日 パラメータによる変換 (承認・助言番号) 平24関公第461号 調製 平成25年2月14日 平成26年4月1日付 標高改定確認済み (承認番号) 令1関公第599号		

詳細図



川崎市公共基準点成果表・点の記

世界測地系(測地成果2011)
ジオイドモデル:ジオイド2011

点番号	1A106	等級	街多節	街区多角点節点	設置方法	地上
区名称	麻生区	台帳番号	生田67		標識番号	1A106
基準点名称					標識の種類	鈺
所在地	川崎市麻生区				現況地目	公衆用道路
緯度	35° 36' 03.2660"	X	-44231.076m		縮尺係数	0.999910
経度	139° 31' 02.4720"	Y	-28629.959m		ジオイド高	37.468m
真北方向角	0° 11' 02.2000"	標高	92.789m		座標系	9系
視準点	街多節 1A107	方向角 基準面上の距離	201° 47' 56.1" 47.148m		状態	
埋設年月日				設置原因		
観測年月日				観測方法等	測標高()	
観測作業機関					偏心距離()	
案内図				備考		
周囲の状況等				平成16年度設置 平成25年2月9日 パラメータによる変換 (承認・助言番号) 平24関公第461号 調製 平成25年2月14日 平成26年4月1日付 標高改定確認済み (承認番号) 令1関公第599号		

詳細図

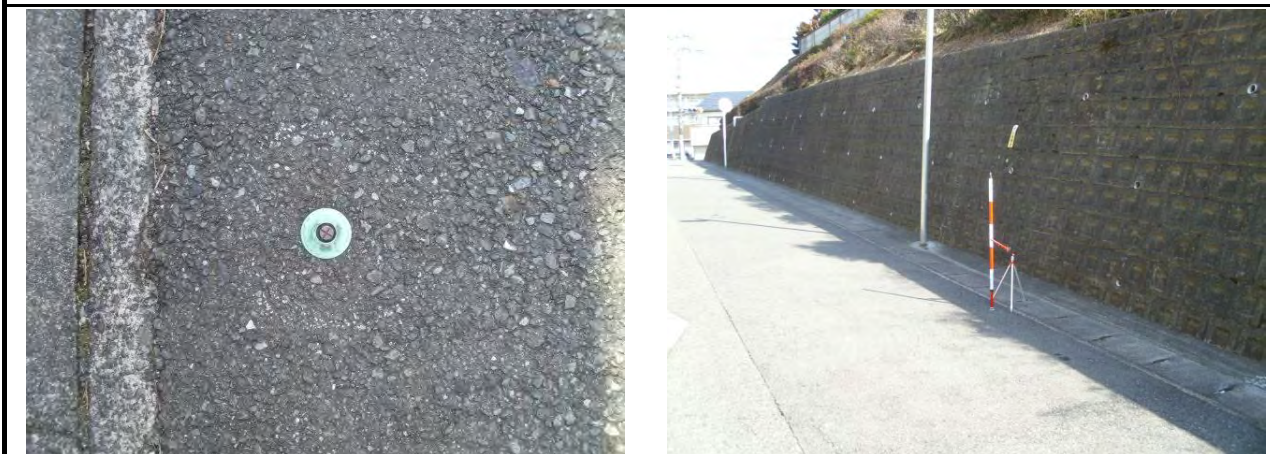


川崎市公共基準点成果表・点の記

世界測地系(測地成果2011)
ジオイドモデル:ジオイド2011

点番号	1A107	等級	街多節	街区多角点節点	設置方法	地上
区名称	麻生区	台帳番号	生田67		標識番号	1A107
基準点名称					標識の種類	鈿
所在地	川崎市麻生区				現況地目	公衆用道路
緯度	35° 36' 01.8438"	X	-44274.849m		縮尺係数 ジオイド高 座標系	0.999910 37.468m 9系
経度	139° 31' 01.7820"	Y	-28647.466m			
真北方向角	0° 11' 02.6000"	標高	89.316m			
視準点	街多節 1A106	方向角 基準面上の距離	21° 47' 56.1" 47.148m		状態	
埋設年月日				設置原因		
観測年月日				観測方法等	測標高()	
観測作業機関					偏心距離()	
案内図				備考		
				平成16年度設置 平成25年2月9日 パラメータによる変換 (承認・助言番号) 平24関公第461号 調製 平成25年2月14日 平成26年4月1日付 標高改定確認済み (承認番号) 令1関公第599号		
周囲の状況等						

詳細図



川崎市公共基準点成果表・点の記

世界測地系(測地成果2011)
ジオイドモデル:ジオイド2011

点番号	1A108	等級	街多節	街区多角点節点	設置方法	地上
区名称	麻生区	台帳番号	生田67		標識番号	1A108
基準点名称					標識の種類	鈺
所在地	川崎市麻生区				現況地目	公衆用道路
緯度	35° 36' 00.6650"	X	-44311.073m		縮尺係数 ジオイド高 座標系	0.999910 37.469m 9系
経度	139° 31' 00.5334"	Y	-28679.009m			
真北方向角	0° 11' 03.3000"	標高	84.876m			
視準点	街多節 1A107	方向角 基準面上の距離	41° 02' 54.9" 48.037m		状態	
埋設年月日				設置原因		
観測年月日				観測方法等	測標高()	
観測作業機関					偏心距離()	
案内図				備考		
周囲の状況等				平成16年度設置 平成25年2月9日 パラメータによる変換 (承認・助言番号) 平24関公第461号 調製 平成25年2月14日 平成26年4月1日付 標高改定確認済み (承認番号) 令1関公第599号		

詳細図



川崎市公共基準点成果表・点の記

世界測地系(測地成果2011)
ジオイドモデル:ジオイド2011

点番号	1A109	等級	街多節	街区多角点節点	設置方法	地上
区名称	麻生区	台帳番号	生田67		標識番号	1A109
基準点名称					標識の種類	鈺
所在地	川崎市麻生区				現況地目	公衆用道路
緯度	35° 35' 58.9622"	X	-44363.573m		縮尺係数	0.999910
経度	139° 31' 00.8246"	Y	-28671.848m		ジオイド高	37.466m
真北方向角	0° 11' 03.1000"	標高	79.305m		座標系	9系
視準点	街多節 1A110	方向角 基準面上の距離	90° 10' 09.5" 82.920m		状態	
埋設年月日				設置原因		
観測年月日				観測方法等	測標高()	
観測作業機関					偏心距離()	
案内図				備考		
周囲の状況等				平成16年度設置 平成25年2月9日 パラメータによる変換 (承認・助言番号) 平24関公第461号 調製 平成25年2月14日 平成26年4月1日付 標高改定確認済み (承認番号) 令1関公第599号		

詳細図



川崎市公共基準点成果表・点の記

世界測地系(測地成果2011)
ジオイドモデル:ジオイド2011

点番号	1A110	等級	街多節	街区多角点節点	設置方法	地上
区名称	麻生区	台帳番号	生田67		標識番号	1A110
基準点名称					標識の種類	鈺
所在地	川崎市麻生区				現況地目	公衆用道路
緯度	35° 35' 58.9629"	X	-44363.818m		縮尺係数 ジオイド高 座標系	0.999910 37.460m 9系
経度	139° 31' 04.1188"	Y	-28588.936m			
真北方向角	0° 11' 01.2000"	標高	82.356m			
視準点	街区多 10A58	方向角 基準面上の距離	179° 31' 06.4" 119.586m		状態	
埋設年月日				設置原因		
観測年月日				観測方法等	測標高()	
観測作業機関					偏心距離()	
案内図				備考		
周囲の状況等				平成16年度設置 平成25年2月9日 パラメータによる変換 (承認・助言番号) 平24関公第461号 調製 平成25年2月14日 平成26年4月1日付 標高改定確認済み (承認番号) 令1関公第599号		

詳細図



川崎市公共基準点成果表・点の記

世界測地系(測地成果2011)
ジオイドモデル:ジオイド2011

点番号	1A111	等級	街多節	街区多角点節点	設置方法	地上
区名称	麻生区	台帳番号	生田57		標識番号	1A111
基準点名称					標識の種類	鈺
所在地	川崎市麻生区				現況地目	公衆用道路
緯度	35° 36' 02.2794"	X	-44262.497m		縮尺係数 ジオイド高 座標系	0.999910 37.442m 9系
経度	139° 31' 15.1373"	Y	-28311.285m			
真北方向角	0° 10' 54.8000"	標高	117.900m			
視準点	街多節 1A112	方向角 基準面上の距離	168° 54' 26.2" 95.712m		状態	
埋設年月日				設置原因		
観測年月日				観測方法等	測標高()	
観測作業機関					偏心距離()	
案内図				備考		
周囲の状況等				平成16年度設置 平成25年2月9日 パラメータによる変換 (承認・助言番号) 平24関公第461号 調製 平成25年2月14日 平成26年4月1日付 標高改定確認済み (承認番号) 令1関公第599号		

詳細図



川崎市公共基準点成果表・点の記

世界測地系(測地成果2011)
ジオイドモデル:ジオイド2011

点番号	1A112	等級	街多節	街区多角点節点	設置方法	地上
区名称	麻生区	台帳番号	生田57		標識番号	1A112
基準点名称					標識の種類	鈺
所在地	川崎市麻生区				現況地目	公衆用道路
緯度	35° 35' 59.2339"	X	-44356.412m		縮尺係数 ジオイド高 座標系	0.999910 37.437m 9系
経度	139° 31' 15.8808"	Y	-28292.872m			
真北方向角	0° 10' 54.4000"	標高	116.640m			
視準点	街多節 1A113	方向角 基準面上の距離	260° 27' 52.8" 54.449m		状態	
埋設年月日				設置原因		
観測年月日				観測方法等	測標高()	
観測作業機関					偏心距離()	
案内図				備考		
周囲の状況等				平成16年度設置 平成25年2月9日 パラメータによる変換 (承認・助言番号) 平24関公第461号 調製 平成25年2月14日 平成26年4月1日付 標高改定確認済み (承認番号) 令1関公第599号		

詳細図



川崎市公共基準点成果表・点の記

世界測地系(測地成果2011)
ジオイドモデル:ジオイド2011

点番号	1A113	等級	街多節	街区多角点節点	設置方法	地上
区名称	麻生区	台帳番号	生田57		標識番号	1A113
基準点名称					標識の種類	鈺
所在地	川崎市麻生区				現況地目	公衆用道路
緯度	35° 35' 58.9357"	X	-44365.431m		縮尺係数	0.999910
経度	139° 31' 13.7487"	Y	-28346.564m		ジオイド高	37.441m
真北方向角	0° 10' 55.6000"	標高	113.124m		座標系	9系
視準点	街多節 1A112	方向角 基準面上の距離	80° 27' 52.8" 54.449m		状態	
埋設年月日				設置原因		
観測年月日				観測方法等	測標高()	
観測作業機関					偏心距離()	
案内図				備考		
周囲の状況等				平成16年度設置 平成25年2月9日 パラメータによる変換 (承認・助言番号) 平24関公第461号 調製 平成25年2月14日 平成26年4月1日付 標高改定確認済み (承認番号) 令1関公第599号		

詳細図



川崎市公共基準点成果表・点の記

世界測地系(測地成果2011)
ジオイドモデル:ジオイド2011

点番号	1A114	等級	街多節	街区多角点節点	設置方法	地上
区名称	麻生区	台帳番号	柿生14		標識番号	1A114
基準点名称					標識の種類	鈿
所在地	川崎市麻生区				現況地目	公衆用道路
緯度	35° 35' 56.2383"	X	-44448.370m		縮尺係数 ジオイド高 座標系	0.999910 37.442m 9系
経度	139° 31' 11.4463"	Y	-28404.778m			
真北方向角	0° 10' 56.9000"	標高	92.416m			
視準点	街多節 1A113	方向角 基準面上の距離	35° 03' 52.6" 101.339m		状態	亡失
埋設年月日				設置原因		
観測年月日				観測方法等	測標高()	
観測作業機関					偏心距離()	
案内図				備考		
				平成16年度設置 平成25年2月9日 パラメータによる変換 (承認・助言番号) 平24関公第461号 調製 平成25年2月14日 平成26年4月1日付 標高改定確認済み (承認番号) 令1関公第599号		
周囲の状況等						
詳細図						

川崎市公共基準点成果表・点の記

世界測地系(測地成果2011)
ジオイドモデル:ジオイド2011

点番号	1A115	等級	街多節	街区多角点節点	設置方法	地上
区名称	麻生区	台帳番号	柿生14		標識番号	1A115
基準点名称					標識の種類	鈺
所在地	川崎市麻生区				現況地目	公衆用道路
緯度	35° 35' 54.9208"	X	-44488.886m		縮尺係数 ジオイド高 座標系	0.999910 37.443m 9系
経度	139° 31' 10.3850"	Y	-28431.619m			
真北方向角	0° 10' 57.6000"	標高	88.171m			
視準点	街多節 1A114	方向角 基準面上の距離	33° 31' 25.1" 48.605m		状態	
埋設年月日				設置原因		
観測年月日				観測方法等	測標高()	
観測作業機関					偏心距離()	
案内図				備考		
				平成16年度設置 平成25年2月9日 パラメータによる変換 (承認・助言番号) 平24関公第461号 調製 平成25年2月14日 平成26年4月1日付 標高改定確認済み (承認番号) 令1関公第599号		
周囲の状況等						

詳細図



川崎市公共基準点成果表・点の記

世界測地系(測地成果2011)
ジオイドモデル:ジオイド2011

点番号	1A124	等級	街多節	街区多角点節点	設置方法	地上
区名称	麻生区	台帳番号	生田59		標識番号	1A124
基準点名称					標識の種類	鈺
所在地	川崎市麻生区				現況地目	公衆用道路
緯度	35° 35' 41.3965"	X	-44906.234m		縮尺係数 ジオイド高 座標系	0.999910 37.413m 9系
経度	139° 31' 17.5123"	Y	-28253.548m			
真北方向角	0° 10' 53.3000"	標高	83.401m			
視準点	街区多 10A57	方向角 基準面上の距離	271° 37' 13.4" 75.756m		状態	
埋設年月日				設置原因		
観測年月日				観測方法等	測標高()	
観測作業機関					偏心距離()	
案内図				備考		
周囲の状況等				平成16年度設置 平成25年2月9日 パラメータによる変換 (承認・助言番号) 平24関公第461号 調製 平成25年2月14日 平成26年4月1日付 標高改定確認済み (承認番号) 令1関公第599号		

詳細図



川崎市公共基準点成果表・点の記

世界測地系(測地成果2011)
ジオイドモデル:ジオイド2011

点番号	1A125	等級	街多節	街区多角点節点	設置方法	地上
区名称	麻生区	台帳番号	生田59		標識番号	1A125
基準点名称					標識の種類	鈺
所在地	川崎市麻生区				現況地目	公衆用道路
緯度	35° 35' 40.0146"	X	-44948.575m		縮尺係数 ジオイド高 座標系	0.999910 37.418m 9系
経度	139° 31' 14.4314"	Y	-28331.233m			
真北方向角	0° 10' 55.1000"	標高	83.071m			
視準点	街区多 10A57	方向角 基準面上の距離	2° 31' 50.3" 44.530m		状態	亡失
埋設年月日				設置原因		
観測年月日				観測方法等	測標高()	
観測作業機関					偏心距離()	
案内図				備考		
				平成16年度設置 平成25年2月9日 パラメータによる変換 (承認・助言番号) 平24関公第461号 調製 平成25年2月14日 平成26年4月1日付 標高改定確認済み (承認番号) 令1関公第599号		
周囲の状況等						

詳細図



川崎市公共基準点成果表・点の記

世界測地系(測地成果2011)
ジオイドモデル:ジオイド2011

点番号	1A126	等級	街多節	街区多角点節点	設置方法	地上
区名称	麻生区	台帳番号	柿生15		標識番号	1A126
基準点名称					標識の種類	鈺
所在地	川崎市麻生区				現況地目	公衆用道路
緯度	35° 35' 40.0750"	X	-44946.389m		縮尺係数	0.999910
経度	139° 31' 10.3757"	Y	-28433.312m		ジオイド高	37.426m
真北方向角	0° 10' 57.5000"	標高	83.609m		座標系	9系
視準点	街多節 1A125	方向角 基準面上の距離	91° 13' 36.4" 102.112m		状態	亡失
埋設年月日				設置原因		
観測年月日				観測方法等	測標高()	
観測作業機関					偏心距離()	
案内図				備考		
				平成16年度設置 平成25年2月9日 パラメータによる変換 (承認・助言番号) 平24関公第461号 調製 平成25年2月14日 平成26年4月1日付 標高改定確認済み (承認番号) 令1関公第599号		
周囲の状況等						

詳細図



川崎市公共基準点成果表・点の記

世界測地系(測地成果2011)
ジオイドモデル:ジオイド2011

点番号	1A127	等級	街多節	街区多角点節点	設置方法	地上
区名称	麻生区	台帳番号	柿生15		標識番号	1A127
基準点名称					標識の種類	鈺
所在地	川崎市麻生区				現況地目	公衆用道路
緯度	35° 35' 40.5624"	X	-44931.204m		縮尺係数 ジオイド高 座標系	0.999910 37.430m 9系
経度	139° 31' 08.3310"	Y	-28484.730m			
真北方向角	0° 10' 58.7000"	標高	83.941m			
視準点	街多節 1A126	方向角 基準面上の距離	106° 27' 11.4" 53.618m		状態	
埋設年月日				設置原因		
観測年月日				観測方法等	測標高()	
観測作業機関					偏心距離()	
案内図				備考		
周囲の状況等				平成16年度設置 平成25年2月9日 パラメータによる変換 (承認・助言番号) 平24関公第461号 調製 平成25年2月14日 平成26年4月1日付 標高改定確認済み (承認番号) 令1関公第599号		

詳細図



川崎市公共基準点成果表・点の記

世界測地系(測地成果2011)
ジオイドモデル:ジオイド2011

点番号	1A128	等級	街多節	街区多角点節点	設置方法	地上
区名称	麻生区	台帳番号	柿生15		標識番号	1A128
基準点名称					標識の種類	鈺
所在地	川崎市麻生区				現況地目	公衆用道路
緯度	35° 35' 42.4202"	X	-44873.807m		縮尺係数 ジオイド高 座標系	0.999910 37.436m 9系
経度	139° 31' 06.5384"	Y	-28529.667m			
真北方向角	0° 10' 59.7000"	標高	80.008m			
視準点	街多節 1A127	方向角 基準面上の距離	141° 56' 31.4" 72.902m		状態	亡失
埋設年月日				設置原因		
観測年月日				観測方法等	測標高()	
観測作業機関					偏心距離()	
案内図				備考		
				平成16年度設置 平成25年2月9日 パラメータによる変換 (承認・助言番号) 平24関公第461号 調製 平成25年2月14日 平成26年4月1日付 標高改定確認済み (承認番号) 令1関公第599号		
周囲の状況等						

詳細図



川崎市公共基準点成果表・点の記

世界測地系(測地成果2011)
ジオイドモデル:ジオイド2011

点番号	1A133	等級	街多節	街区多角点節点	設置方法	地上
区名称	麻生区	台帳番号	柿生27		標識番号	1A133
基準点名称					標識の種類	鈺
所在地	川崎市麻生区				現況地目	公衆用道路
緯度	35° 36' 04.7605"	X	-44183.936m		縮尺係数	0.999910
経度	139° 30' 49.1363"	Y	-28965.451m		ジオイド高	37.496m
真北方向角	0° 11' 10.0000"	標高	80.936m		座標系	9系
視準点	街多節 1A134	方向角 基準面上の距離	126° 00' 15.6" 73.829m		状態	
埋設年月日				設置原因		
観測年月日				観測方法等	測標高()	
観測作業機関					偏心距離()	
案内図				備考		
周囲の状況等				平成16年度設置 平成25年2月9日 パラメータによる変換 (承認・助言番号) 平24関公第461号 調製 平成25年2月14日 平成26年4月1日付 標高改定確認済み (承認番号) 令1関公第599号		

詳細図



川崎市公共基準点成果表・点の記

世界測地系(測地成果2011)
ジオイドモデル:ジオイド2011

点番号	1A134	等級	街多節	街区多角点節点	設置方法	地上
区名称	麻生区	台帳番号	柿生27		標識番号	1A134
基準点名称					標識の種類	鈺
所在地	川崎市麻生区				現況地目	公衆用道路
緯度	35° 36' 03.3586"	X	-44227.332m		縮尺係数	0.999910
経度	139° 30' 51.5146"	Y	-28905.731m		ジオイド高	37.490m
真北方向角	0° 11' 08.6000"	標高	75.504m		座標系	9系
視準点	街区多 10A41	方向角 基準面上の距離	193° 26' 51.5" 115.578m		状態	
埋設年月日				設置原因		
観測年月日				観測方法等	測標高()	
観測作業機関					偏心距離()	
案内図				備考		
周囲の状況等				平成16年度設置 平成25年2月9日 パラメータによる変換 (承認・助言番号) 平24関公第461号 調製 平成25年2月14日 平成26年4月1日付 標高改定確認済み (承認番号) 令1関公第599号		

詳細図



川崎市公共基準点成果表・点の記

世界測地系(測地成果2011)
ジオイドモデル:ジオイド2011

点番号	1A137	等級	街多節	街区多角点節点	設置方法	地上
区名称	麻生区	台帳番号	柿生28		標識番号	1A137
基準点名称					標識の種類	鈺
所在地	川崎市麻生区				現況地目	公衆用道路
緯度	35° 35' 48.8495"	X	-44674.387m		縮尺係数	0.999910
経度	139° 30' 50.6431"	Y	-28929.116m		ジオイド高	37.475m
真北方向角	0° 11' 09.0000"	標高	63.495m		座標系	9系
視準点	街区多 10A62	方向角 基準面上の距離	169° 12' 14.8" 82.832m		状態	
埋設年月日				設置原因		
観測年月日				観測方法等	測標高()	
観測作業機関					偏心距離()	
案内図				備考		
周囲の状況等				平成16年度設置 平成25年2月9日 パラメータによる変換 (承認・助言番号) 平24関公第461号 調製 平成25年2月14日 平成26年4月1日付 標高改定確認済み (承認番号) 令1関公第599号		

詳細図



川崎市公共基準点成果表・点の記

世界測地系(測地成果2011)
ジオイドモデル:ジオイド2011

点番号	1A138	等級	街多節	街区多角点節点	設置方法	地上
区名称	麻生区	台帳番号	柿生15		標識番号	1A138
基準点名称					標識の種類	鈿
所在地	川崎市麻生区				現況地目	公衆用道路
緯度	35° 35' 41.2599"	X	-44908.402m		縮尺係数 ジオイド高 座標系	0.999910 37.463m 9系
経度	139° 30' 52.1841"	Y	-28891.087m			
真北方向角	0° 11' 08.1000"	標高	63.574m			
視準点	街区多 10A63	方向角 基準面上の距離	151° 08' 51.8" 111.654m		状態	
埋設年月日				設置原因		
観測年月日				観測方法等	測標高()	
観測作業機関					偏心距離()	
案内図				備考		
				平成16年度設置 平成25年2月9日 パラメータによる変換 (承認・助言番号) 平24関公第461号 調製 平成25年2月14日 平成26年4月1日付 標高改定確認済み (承認番号) 令1関公第599号		
周囲の状況等						

詳細図



川崎市公共基準点成果表・点の記

世界測地系(測地成果2011)
ジオイドモデル:ジオイド2011

点番号	1A139	等級	街多節	街区多角点節点	設置方法	地上
区名称	麻生区	台帳番号	柿生27		標識番号	1A139
基準点名称					標識の種類	鈺
所在地	川崎市麻生区				現況地目	公衆用道路
緯度	35° 36' 04.5032"	X	-44190.988m		縮尺係数 ジオイド高 座標系	0.999911 37.517m 9系
経度	139° 30' 38.4656"	Y	-29234.043m			
真北方向角	0° 11' 16.2000"	標高	69.457m			
視準点	街多節 1A093	方向角 基準面上の距離	25° 11' 17.2" 47.815m		状態	
埋設年月日				設置原因		
観測年月日				観測方法等	測標高()	
観測作業機関					偏心距離()	
案内図				備考		
周囲の状況等				平成16年度設置 平成25年2月9日 パラメータによる変換 (承認・助言番号) 平24関公第461号 調製 平成25年2月14日 平成26年4月1日付 標高改定確認済み (承認番号) 令1関公第599号		

詳細図



川崎市公共基準点成果表・点の記

世界測地系(測地成果2011)
ジオイドモデル:ジオイド2011

点番号	1A140	等級	街多節	街区多角点節点	設置方法	地上
区名称	麻生区	台帳番号	柿生28		標識番号	1A140
基準点名称					標識の種類	鈺
所在地	川崎市麻生区				現況地目	公衆用道路
緯度	35° 35' 56.5832"	X	-44434.673m		縮尺係数 ジオイド高 座標系	0.999911 37.516m 9系
経度	139° 30' 33.7993"	Y	-29352.290m			
真北方向角	0° 11' 18.9000"	標高	61.794m			
視準点	街区多 10A44	方向角 基準面上の距離	20° 03' 44.7" 40.243m		状態	
埋設年月日				設置原因		
観測年月日				観測方法等	測標高()	
観測作業機関					偏心距離()	
案内図				備考		
				平成16年度設置 平成25年2月9日 パラメータによる変換 (承認・助言番号) 平24関公第461号 調製 平成25年2月14日 平成26年4月1日付 標高改定確認済み (承認番号) 令1関公第599号		
周囲の状況等						

詳細図



川崎市公共基準点成果表・点の記

世界測地系(測地成果2011)
ジオイドモデル:ジオイド2011

点番号	1A141	等級	街多節	街区多角点節点	設置方法	地上
区名称	麻生区	台帳番号	柿生28		標識番号	1A141
基準点名称					標識の種類	鋳
所在地	川崎市麻生区				現況地目	公衆用道路
緯度	35° 35' 49.9685"	X	-44638.410m		縮尺係数 ジオイド高 座標系	0.999911 37.511m 9系
経度	139° 30' 32.4932"	Y	-29385.836m			
真北方向角	0° 11' 19.6000"	標高	57.143m			
視準点	街区多 10A45	方向角 基準面上の距離	13° 03' 19.8" 71.748m		状態	
埋設年月日				設置原因		
観測年月日				観測方法等	測標高()	
観測作業機関					偏心距離()	
案内図				備考		
周囲の状況等				平成16年度設置 平成25年2月9日 パラメータによる変換 (承認・助言番号) 平24関公第461号 調製 平成25年2月14日 平成26年4月1日付 標高改定確認済み (承認番号) 令1関公第599号		

詳細図



川崎市公共基準点成果表・点の記

世界測地系(測地成果2011)
ジオイドモデル:ジオイド2011

点番号	1A142	等級	街多節	街区多角点節点	設置方法	地上
区名称	麻生区	台帳番号	柿生28		標識番号	1A142
基準点名称					標識の種類	鈺
所在地	川崎市麻生区				現況地目	公衆用道路
緯度	35° 35' 49.4988"	X	-44653.197m		縮尺係数 ジオイド高 座標系	0.999911 37.504m 9系
経度	139° 30' 36.2474"	Y	-29291.391m			
真北方向角	0° 11' 17.4000"	標高	56.355m			
視準点	街多節 1A143	方向角 基準面上の距離	98° 47' 18.1" 125.017m		状態	
埋設年月日				設置原因		
観測年月日				観測方法等	測標高()	
観測作業機関					偏心距離()	
案内図				備考		
周囲の状況等				平成16年度設置 平成25年2月9日 パラメータによる変換 (承認・助言番号) 平24関公第461号 調製 平成25年2月14日 平成26年4月1日付 標高改定確認済み (承認番号) 令1関公第599号		

詳細図



川崎市公共基準点成果表・点の記

世界測地系(測地成果2011)
ジオイドモデル:ジオイド2011

点番号	1A143	等級	街多節	街区多角点節点	設置方法	地上
区名称	麻生区	台帳番号	柿生28		標識番号	1A143
基準点名称					標識の種類	鈿
所在地	川崎市麻生区				現況地目	公衆用道路
緯度	35° 35' 48.8922"	X	-44672.296m		縮尺係数 ジオイド高 座標系	0.999910 37.493m 9系
経度	139° 30' 41.1580"	Y	-29167.853m			
真北方向角	0° 11' 14.5000"	標高	51.729m			
視準点	2級 2162 フォートレス	方向角 基準面上の距離	175° 22' 45.4" 72.649m		状態	不明
埋設年月日				設置原因		
観測年月日				観測方法等	測標高()	
観測作業機関					偏心距離()	
案内図				備考		
				平成16年度設置 平成25年2月9日 パラメータによる変換 (承認・助言番号) 平24関公第461号 調製 平成25年2月14日 平成26年4月1日付 標高改定確認済み (承認番号) 令1関公第599号		
周囲の状況等						
詳細図						

川崎市公共基準点成果表・点の記

世界測地系(測地成果2011)
ジオイドモデル:ジオイド2011

点番号	1A144	等級	街多節	街区多角点節点	設置方法	地上
区名称	麻生区	台帳番号	柿生40		標識番号	1A144
基準点名称					標識の種類	鈺
所在地	川崎市麻生区				現況地目	公衆用道路
緯度	35° 36' 10.6606"	X	-44000.652m		縮尺係数 ジオイド高 座標系	0.999911 37.538m 9系
経度	139° 30' 31.3860"	Y	-29411.600m			
真北方向角	0° 11' 20.3000"	標高	66.720m			
視準点	街区多 10A42	方向角 基準面上の距離	133° 45' 45.1" 89.001m		状態	
埋設年月日				設置原因		
観測年月日				観測方法等	測標高()	
観測作業機関					偏心距離()	
案内図				備考		
周囲の状況等				平成16年度設置 平成25年2月9日 パラメータによる変換 (承認・助言番号) 平24関公第461号 調製 平成25年2月14日 平成26年4月1日付 標高改定確認済み (承認番号) 令1関公第599号		

詳細図



川崎市公共基準点成果表・点の記

世界測地系(測地成果2011)
ジオイドモデル:ジオイド2011

点番号	1A145	等級	街多節	街区多角点節点	設置方法	地上
区名称	麻生区	台帳番号	柿生41		標識番号	1A145
基準点名称					標識の種類	鈿
所在地	川崎市麻生区				現況地目	公衆用道路
緯度	35° 36' 05.1587"	X	-44169.594m		縮尺係数 ジオイド高 座標系	0.999911 37.546m 9系
経度	139° 30' 24.0668"	Y	-29596.373m			
真北方向角	0° 11' 24.6000"	標高	55.282m			
視準点	街多節 1A254	方向角 基準面上の距離	51° 34' 18.2" 156.379m		状態	不明
埋設年月日				設置原因		
観測年月日				観測方法等	測標高()	
観測作業機関					偏心距離()	
案内図				備考		
周囲の状況等				平成16年度設置 平成25年2月9日 パラメータによる変換 (承認・助言番号) 平24関公第461号 調製 平成25年2月14日 平成26年4月1日付 標高改定確認済み (承認番号) 令1関公第599号		
詳細図						

川崎市公共基準点成果表・点の記

世界測地系(測地成果2011)
ジオイドモデル:ジオイド2011

点番号	1A146	等級	街多節	街区多角点節点	設置方法	地上
区名称	麻生区	台帳番号	柿生51		標識番号	1A146
基準点名称					標識の種類	鈺
所在地	川崎市麻生区				現況地目	公衆用道路
緯度	35° 35' 59.0272"	X	-44357.373m		縮尺係数 ジオイド高 座標系	0.999911 37.566m 9系
経度	139° 30' 10.0692"	Y	-29949.305m			
真北方向角	0° 11' 32.7000"	標高	50.614m			
視準点	街区多 10A50	方向角 基準面上の距離	44° 58' 53.9" 108.168m		状態	
埋設年月日				設置原因		
観測年月日				観測方法等	測標高()	
観測作業機関					偏心距離()	
案内図				備考		
周囲の状況等				平成16年度設置 平成25年2月9日 パラメータによる変換 (承認・助言番号) 平24関公第461号 調製 平成25年2月14日 平成26年4月1日付 標高改定確認済み (承認番号) 令1関公第599号		

詳細図

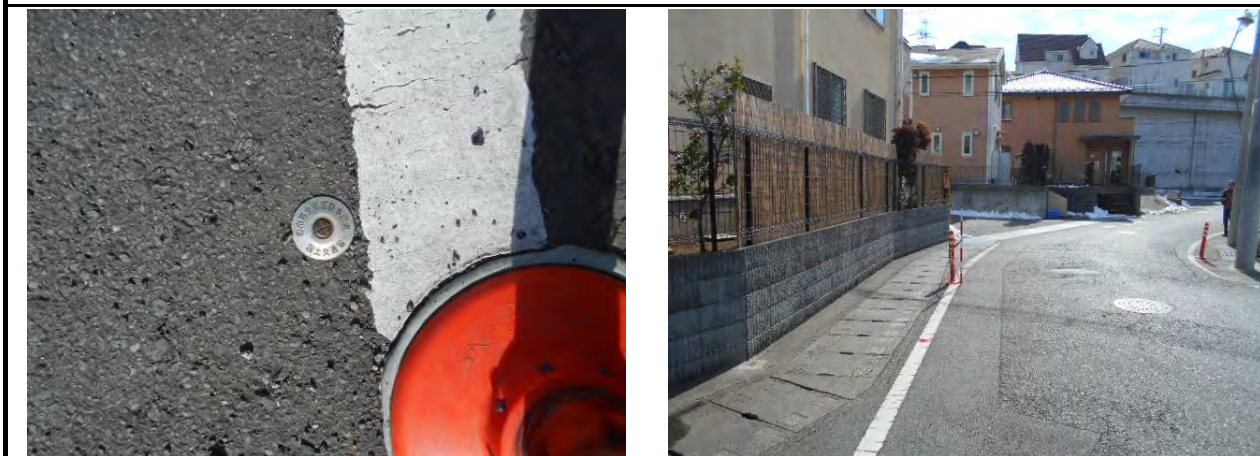


川崎市公共基準点成果表・点の記

世界測地系(測地成果2011)
ジオイドモデル:ジオイド2011

点番号	1A147	等級	街多節	街区多角点節点	設置方法	地上
区名称	麻生区	台帳番号	柿生52		標識番号	1A147
基準点名称					標識の種類	鈺
所在地	川崎市麻生区				現況地目	公衆用道路
緯度	35° 35' 54.5780"	X	-44494.415m		縮尺係数 ジオイド高 座標系	0.999911 37.562m 9系
経度	139° 30' 09.2753"	Y	-29969.749m			
真北方向角	0° 11' 33.1000"	標高	41.677m			
視準点	街多節 1A148	方向角 基準面上の距離	220° 08' 43.5" 51.166m		状態	
埋設年月日				設置原因		
観測年月日				観測方法等	測標高()	
観測作業機関					偏心距離()	
案内図				備考		
周囲の状況等				平成16年度設置 平成25年2月9日 パラメータによる変換 (承認・助言番号) 平24関公第461号 調製 平成25年2月14日 平成26年4月1日付 標高改定確認済み (承認番号) 令1関公第599号		

詳細図



川崎市公共基準点成果表・点の記

世界測地系(測地成果2011)
ジオイドモデル:ジオイド2011

点番号	1A148	等級	街多節	街区多角点節点	設置方法	地上
区名称	麻生区	台帳番号	柿生52		標識番号	1A148
基準点名称					標識の種類	鈺
所在地	川崎市麻生区				現況地目	公衆用道路
緯度	35° 35' 53.3054"	X	-44533.523m		縮尺係数 ジオイド高 座標系	0.999911 37.563m 9系
経度	139° 30' 07.9700"	Y	-30002.734m			
真北方向角	0° 11' 33.9000"	標高	41.797m			
視準点	街多節 1A147	方向角 基準面上の距離	40° 08' 43.5" 51.166m		状態	
埋設年月日				設置原因		
観測年月日				観測方法等	測標高()	
観測作業機関					偏心距離()	
案内図				備考		
周囲の状況等				平成16年度設置 平成25年2月9日 パラメータによる変換 (承認・助言番号) 平24関公第461号 調製 平成25年2月14日 平成26年4月1日付 標高改定確認済み (承認番号) 令1関公第599号		

詳細図



川崎市公共基準点成果表・点の記

世界測地系(測地成果2011)
ジオイドモデル:ジオイド2011

点番号	1A149	等級	街多節	街区多角点節点	設置方法	地上
区名称	麻生区	台帳番号	柿生42		標識番号	1A149
基準点名称					標識の種類	鈺
所在地	川崎市麻生区				現況地目	公衆用道路
緯度	35° 35' 51.9143"	X	-44576.811m		縮尺係数 ジオイド高 座標系	0.999911 37.552m 9系
経度	139° 30' 12.9412"	Y	-29877.755m			
真北方向角	0° 11' 31.0000"	標高	43.014m			
視準点	街多節 1A150	方向角 基準面上の距離	96° 24' 57.4" 42.269m		状態	
埋設年月日				設置原因		
観測年月日				観測方法等	測標高()	
観測作業機関					偏心距離()	
案内図				備考		
周囲の状況等				平成16年度設置 平成25年2月9日 パラメータによる変換 (承認・助言番号) 平24関公第461号 調製 平成25年2月14日 平成26年4月1日付 標高改定確認済み (承認番号) 令1関公第599号		

詳細図



川崎市公共基準点成果表・点の記

世界測地系(測地成果2011)
ジオイドモデル:ジオイド2011

点番号	1A150	等級	街多節	街区多角点節点	設置方法	地上
区名称	麻生区	台帳番号	柿生42		標識番号	1A150
基準点名称					標識の種類	鈺
所在地	川崎市麻生区				現況地目	公衆用道路
緯度	35° 35' 51.7656"	X	-44581.534m		縮尺係数 ジオイド高 座標系	0.999911 37.549m 9系
経度	139° 30' 14.6105"	Y	-29835.754m			
真北方向角	0° 11' 30.0000"	標高	43.168m			
視準点	街多節 1A151	方向角 基準面上の距離	117° 34' 03.2" 49.592m		状態	
埋設年月日				設置原因		
観測年月日				観測方法等	測標高()	
観測作業機関					偏心距離()	
案内図				備考		
周囲の状況等				平成16年度設置 平成25年2月9日 パラメータによる変換 (承認・助言番号) 平24関公第461号 調製 平成25年2月14日 平成26年4月1日付 標高改定確認済み (承認番号) 令1関公第599号		

詳細図



川崎市公共基準点成果表・点の記

世界測地系(測地成果2011)
ジオイドモデル:ジオイド2011

点番号	1A151	等級	街多節	街区多角点節点	設置方法	地上
区名称	麻生区	台帳番号	栢生42		標識番号	1A151
基準点名称					標識の種類	鈺
所在地	川崎市麻生区				現況地目	公衆用道路
緯度	35° 35' 51.0257"	X	-44604.483m		縮尺係数	0.999911
経度	139° 30' 16.3600"	Y	-29791.796m		ジオイド高	37.544m
真北方向角	0° 11' 29.0000"	標高	43.432m		座標系	9系
視準点	街区多 10A52	方向角 基準面上の距離	80° 16' 40.0" 47.300m		状態	
埋設年月日				設置原因		
観測年月日				観測方法等	測標高()	
観測作業機関					偏心距離()	
案内図				備考		
周囲の状況等				平成16年度設置 平成25年2月9日 パラメータによる変換 (承認・助言番号) 平24関公第461号 調製 平成25年2月14日 平成26年4月1日付 標高改定確認済み (承認番号) 令1関公第599号		

詳細図



川崎市公共基準点成果表・点の記

世界測地系(測地成果2011)
ジオイドモデル:ジオイド2011

点番号	1A152	等級	街多節	街区多角点節点	設置方法	地上
区名称	麻生区	台帳番号	柿生42		標識番号	1A152
基準点名称					標識の種類	鈺
所在地	川崎市麻生区				現況地目	公衆用道路
緯度	35° 35' 52.2148"	X	-44568.084m		縮尺係数 ジオイド高 座標系	0.999911 37.540m 9系
経度	139° 30' 19.2648"	Y	-29718.561m			
真北方向角	0° 11' 27.3000"	標高	44.055m			
視準点	街多節 1A153	方向角 基準面上の距離	63° 51' 49.5" 109.602m		状態	
埋設年月日				設置原因		
観測年月日				観測方法等	測標高()	
観測作業機関					偏心距離()	
案内図				備考		
周囲の状況等				平成16年度設置 平成25年2月9日 パラメータによる変換 (承認・助言番号) 平24関公第461号 調製 平成25年2月14日 平成26年4月1日付 標高改定確認済み (承認番号) 令1関公第599号		

詳細図



川崎市公共基準点成果表・点の記

世界測地系(測地成果2011)
ジオイドモデル:ジオイド2011

点番号	1A153	等級	街多節	街区多角点節点	設置方法	地上
区名称	麻生区	台帳番号	柿生42		標識番号	1A153
基準点名称					標識の種類	鈿
所在地	川崎市麻生区				現況地目	公衆用道路
緯度	35° 35' 53.7919"	X	-44519.808m		縮尺係数 ジオイド高 座標系	0.999911 37.534m 9系
経度	139° 30' 23.1673"	Y	-29620.175m			
真北方向角	0° 11' 25.0000"	標高	45.294m			
視準点	街多節 1A154	方向角 基準面上の距離	82° 40' 53.4" 81.807m		状態	亡失
埋設年月日				設置原因		
観測年月日				観測方法等	測標高()	
観測作業機関					偏心距離()	
案内図				備考		
周囲の状況等				平成16年度設置 平成25年2月9日 パラメータによる変換 (承認・助言番号) 平24関公第461号 調製 平成25年2月14日 平成26年4月1日付 標高改定確認済み (承認番号) 令1関公第599号		
詳細図						

川崎市公共基準点成果表・点の記

世界測地系(測地成果2011)
ジオイドモデル:ジオイド2011

点番号	1A154	等級	街多節	街区多角点節点	設置方法	地上
区名称	麻生区	台帳番号	柿生42		標識番号	1A154
基準点名称					標識の種類	鈺
所在地	川崎市麻生区				現況地目	公衆用道路
緯度	35° 35' 54.1388"	X	-44509.388m		縮尺係数 ジオイド高 座標系	0.999911 37.528m 9系
経度	139° 30' 26.3893"	Y	-29539.042m			
真北方向角	0° 11' 23.2000"	標高	55.106m			
視準点	街多節 1A155	方向角 基準面上の距離	200° 44' 39.2" 177.869m		状態	
埋設年月日				設置原因		
観測年月日				観測方法等	測標高()	
観測作業機関					偏心距離()	
案内図				備考		
周囲の状況等				平成16年度設置 平成25年2月9日 パラメータによる変換 (承認・助言番号) 平24関公第461号 調製 平成25年2月14日 平成26年4月1日付 標高改定確認済み (承認番号) 令1関公第599号		

詳細図



川崎市公共基準点成果表・点の記

世界測地系(測地成果2011)
ジオイドモデル:ジオイド2011

点番号	1A155	等級	街多節	街区多角点節点	設置方法	地上
区名称	麻生区	台帳番号	柿生42		標識番号	1A155
基準点名称					標識の種類	鈺
所在地	川崎市麻生区				現況地目	公衆用道路
緯度	35° 35' 48.7349"	X	-44675.711m		縮尺係数 ジオイド高 座標系	0.999911 37.527m 9系
経度	139° 30' 23.9085"	Y	-29602.037m			
真北方向角	0° 11' 24.6000"	標高	60.617m			
視準点	街多節 1A154	方向角 基準面上の距離	20° 44' 39.2" 177.869m		状態	
埋設年月日				設置原因		
観測年月日				観測方法等	測標高()	
観測作業機関					偏心距離()	
案内図				備考		
周囲の状況等				平成16年度設置 平成25年2月9日 パラメータによる変換 (承認・助言番号) 平24関公第461号 調製 平成25年2月14日 平成26年4月1日付 標高改定確認済み (承認番号) 令1関公第599号		

詳細図



川崎市公共基準点成果表・点の記

世界測地系(測地成果2011)
ジオイドモデル:ジオイド2011

点番号	1A156	等級	街多節	街区多角点節点	設置方法	地上
区名称	麻生区	台帳番号	柿生42		標識番号	1A156
基準点名称					標識の種類	鈺
所在地	川崎市麻生区				現況地目	公衆用道路
緯度	35° 35' 46.5327"	X	-44744.094m		縮尺係数 ジオイド高 座標系	0.999911 37.512m 9系
経度	139° 30' 30.1010"	Y	-29446.395m			
真北方向角	0° 11' 21.0000"	標高	54.686m			
視準点	街区多 10A53	方向角 基準面上の距離	295° 42' 09.7" 107.992m		状態	
埋設年月日				設置原因		
観測年月日				観測方法等	測標高()	
観測作業機関					偏心距離()	
案内図				備考		
				平成16年度設置 平成25年2月9日 パラメータによる変換 (承認・助言番号) 平24関公第461号 調製 平成25年2月14日 平成26年4月1日付 標高改定確認済み (承認番号) 令1関公第599号		
周囲の状況等						

詳細図



川崎市公共基準点成果表・点の記

世界測地系(測地成果2011)
ジオイドモデル:ジオイド2011

点番号	1A159	等級	街多節	街区多角点節点	設置方法	地上
区名称	麻生区	台帳番号	栢生42		標識番号	1A159
基準点名称					標識の種類	鈺
所在地	川崎市麻生区				現況地目	公衆用道路
緯度	35° 35' 50.7968"	X	-44611.219m		縮尺係数 ジオイド高 座標系	0.999911 37.551m 9系
経度	139° 30' 12.5737"	Y	-29887.120m			
真北方向角	0° 11' 31.2000"	標高	43.214m			
視準点	街多節 1A149	方向角 基準面上の距離	15° 13' 32.4" 35.663m		状態	
埋設年月日				設置原因		
観測年月日				観測方法等	測標高()	
観測作業機関					偏心距離()	
案内図				備考		
周囲の状況等				平成16年度設置 平成25年2月9日 パラメータによる変換 (承認・助言番号) 平24関公第461号 調製 平成25年2月14日 平成26年4月1日付 標高改定確認済み (承認番号) 令1関公第599号		

詳細図



川崎市公共基準点成果表・点の記

世界測地系(測地成果2011)
ジオイドモデル:ジオイド2011

点番号	1A160	等級	街多節	街区多角点節点	設置方法	地上
区名称	麻生区	台帳番号	柿生52		標識番号	1A160
基準点名称					標識の種類	鈿
所在地	川崎市麻生区				現況地目	公衆用道路
緯度	35° 35' 50.1983"	X	-44629.525m		縮尺係数 ジオイド高 座標系	0.999911 37.554m 9系
経度	139° 30' 10.9341"	Y	-29928.450m			
真北方向角	0° 11' 32.1000"	標高	46.679m			
視準点	街多節 1A159	方向角 基準面上の距離	66° 06' 37.3" 45.207m		状態	
埋設年月日				設置原因		
観測年月日				観測方法等	測標高()	
観測作業機関					偏心距離()	
案内図				備考		
周囲の状況等				平成16年度設置 平成25年2月9日 パラメータによる変換 (承認・助言番号) 平24関公第461号 調製 平成25年2月14日 平成26年4月1日付 標高改定確認済み (承認番号) 令1関公第599号		

詳細図



川崎市公共基準点成果表・点の記

世界測地系(測地成果2011)
ジオイドモデル:ジオイド2011

点番号	1A161	等級	街多節	街区多角点節点	設置方法	地上
区名称	麻生区	台帳番号	栞生52		標識番号	1A161
基準点名称					標識の種類	鈿
所在地	川崎市麻生区				現況地目	公衆用道路
緯度	35° 35' 51.3674"	X	-44593.440m		縮尺係数 ジオイド高 座標系	0.999911 37.557m 9系
経度	139° 30' 10.2530"	Y	-29945.472m			
真北方向角	0° 11' 32.5000"	標高	49.685m			
視準点	街多節 1A160	方向角 基準面上の距離	154° 44' 45.0" 39.902m		状態	
埋設年月日				設置原因		
観測年月日				観測方法等	測標高()	
観測作業機関					偏心距離()	
案内図				備考		
周囲の状況等				平成16年度設置 平成25年2月9日 パラメータによる変換 (承認・助言番号) 平24関公第461号 調製 平成25年2月14日 平成26年4月1日付 標高改定確認済み (承認番号) 令1関公第599号		

詳細図



川崎市公共基準点成果表・点の記

世界測地系(測地成果2011)
ジオイドモデル:ジオイド2011

点番号	1A162	等級	街多節	街区多角点節点	設置方法	地上
区名称	麻生区	台帳番号	柿生52		標識番号	1A162
基準点名称					標識の種類	鈿
所在地	川崎市麻生区				現況地目	公衆用道路
緯度	35° 35' 51.9182"	X	-44576.374m		縮尺係数 ジオイド高 座標系	0.999911 37.559m 9系
経度	139° 30' 09.1603"	Y	-29972.917m			
真北方向角	0° 11' 33.2000"	標高	52.806m			
視準点	街多節 1A161	方向角 基準面上の距離	121° 52' 27.8" 32.321m		状態	亡失
埋設年月日				設置原因		
観測年月日				観測方法等	測標高()	
観測作業機関					偏心距離()	
案内図				備考		
周囲の状況等				平成16年度設置 平成25年2月9日 パラメータによる変換 (承認・助言番号) 平24関公第461号 調製 平成25年2月14日 平成26年4月1日付 標高改定確認済み (承認番号) 令1関公第599号		
詳細図						

川崎市公共基準点成果表・点の記

世界測地系(測地成果2011)
ジオイドモデル:ジオイド2011

点番号	1A163	等級	街多節	街区多角点節点	設置方法	地上
区名称	麻生区	台帳番号	柿生52		標識番号	1A163
基準点名称					標識の種類	鈿
所在地	川崎市麻生区				現況地目	公衆用道路
緯度	35° 35' 49.9418"	X	-44637.130m		縮尺係数 ジオイド高 座標系	0.999911 37.561m 9系
経度	139° 30' 07.4107"	Y	-30017.159m			
真北方向角	0° 11' 34.2000"	標高	60.431m			
視準点	街区多 10A54	方向角 基準面上の距離	10° 12' 48.7" 45.347m		状態	
埋設年月日				設置原因		
観測年月日				観測方法等	測標高()	
観測作業機関					偏心距離()	
案内図				備考		
周囲の状況等				平成16年度設置 平成25年2月9日 パラメータによる変換 (承認・助言番号) 平24関公第461号 調製 平成25年2月14日 平成26年4月1日付 標高改定確認済み (承認番号) 令1関公第599号		

詳細図



川崎市公共基準点成果表・点の記

世界測地系(測地成果2011)
ジオイドモデル:ジオイド2011

点番号	1A164	等級	街多節	街区多角点節点	設置方法	地上
区名称	麻生区	台帳番号	柿生16		標識番号	1A164
基準点名称					標識の種類	鈺
所在地	川崎市麻生区				現況地目	公衆用道路
緯度	35° 35' 31.0726"	X	-45222.673m		縮尺係数 ジオイド高 座標系	0.999910 37.443m 9系
経度	139° 30' 56.2161"	Y	-28790.613m			
真北方向角	0° 11' 05.7000"	標高	58.309m			
視準点	街区多 10A64	方向角 基準面上の距離	46° 18' 25.2" 150.769m		状態	
埋設年月日				設置原因		
観測年月日				観測方法等	測標高()	
観測作業機関					偏心距離()	
案内図				備考		
				平成16年度設置 平成25年2月9日 パラメータによる変換 (承認・助言番号) 平24関公第461号 調製 平成25年2月14日 平成26年4月1日付 標高改定確認済み (承認番号) 令1関公第599号		
周囲の状況等						

詳細図



川崎市公共基準点成果表・点の記

世界測地系(測地成果2011)
ジオイドモデル:ジオイド2011

点番号	1A165	等級	街多節	街区多角点節点	設置方法	地上
区名称	麻生区	台帳番号	柿生16		標識番号	1A165
基準点名称					標識の種類	鈺
所在地	川崎市麻生区				現況地目	公衆用道路
緯度	35° 35' 28.7674"	X	-45293.819m		縮尺係数 ジオイド高 座標系	0.999910 37.438m 9系
経度	139° 30' 57.5648"	Y	-28756.893m			
真北方向角	0° 11' 04.9000"	標高	60.189m			
視準点	街区多 10A65	方向角 基準面上の距離	93° 42' 46.7" 228.130m		状態	
埋設年月日				設置原因		
観測年月日				観測方法等	測標高()	
観測作業機関					偏心距離()	
案内図				備考		
周囲の状況等				平成16年度設置 平成25年2月9日 パラメータによる変換 (承認・助言番号) 平24関公第461号 調製 平成25年2月14日 平成26年4月1日付 標高改定確認済み (承認番号) 令1関公第599号		

詳細図



川崎市公共基準点成果表・点の記

世界測地系(測地成果2011)
ジオイドモデル:ジオイド2011

点番号	1A166	等級	街多節	街区多角点節点	設置方法	地上
区名称	麻生区	台帳番号	柿生30		標識番号	1A166
基準点名称					標識の種類	鈺
所在地	川崎市麻生区				現況地目	公衆用道路
緯度	35° 35' 32.6279"	X	-45174.179m		縮尺係数 ジオイド高 座標系	0.999910 37.458m 9系
経度	139° 30' 49.3099"	Y	-28964.297m			
真北方向角	0° 11' 09.7000"	標高	47.450m			
視準点	街区多 10A63	方向角 基準面上の距離	37° 06' 25.5" 210.665m		状態	
埋設年月日				設置原因		
観測年月日				観測方法等	測標高()	
観測作業機関					偏心距離()	
案内図				備考		
				平成16年度設置 平成25年2月9日 パラメータによる変換 (承認・助言番号) 平24関公第461号 調製 平成25年2月14日 平成26年4月1日付 標高改定確認済み (承認番号) 令1関公第599号		
周囲の状況等						

詳細図



川崎市公共基準点成果表・点の記

世界測地系(測地成果2011)
ジオイドモデル:ジオイド2011

点番号	1A167	等級	街多節	街区多角点節点	設置方法	地上
区名称	麻生区	台帳番号	柿生30		標識番号	1A167
基準点名称					標識の種類	鈺
所在地	川崎市麻生区				現況地目	公衆用道路
緯度	35° 35' 26.2100"	X	-45371.657m		縮尺係数 ジオイド高 座標系	0.999910 37.458m 9系
経度	139° 30' 45.6322"	Y	-29057.514m			
真北方向角	0° 11' 11.8000"	標高	46.662m			
視準点	街区多 10A66	方向角 基準面上の距離	36° 30' 56.9" 160.117m		状態	
埋設年月日				設置原因		
観測年月日				観測方法等	測標高()	
観測作業機関					偏心距離()	
案内図				備考		
周囲の状況等				平成16年度設置 平成25年2月9日 パラメータによる変換 (承認・助言番号) 平24関公第461号 調製 平成25年2月14日 平成26年4月1日付 標高改定確認済み (承認番号) 令1関公第599号		

詳細図



川崎市公共基準点成果表・点の記

世界測地系(測地成果2011)
ジオイドモデル:ジオイド2011

点番号	1A168	等級	街多節	街区多角点節点	設置方法	地上
区名称	麻生区	台帳番号	柿生30		標識番号	1A168
基準点名称					標識の種類	鈺
所在地	川崎市麻生区				現況地目	公衆用道路
緯度	35° 35' 27.4227"	X	-45334.019m		縮尺係数	0.999910
経度	139° 30' 42.3779"	Y	-29139.309m		ジオイド高	37.466m
真北方向角	0° 11' 13.7000"	標高	50.305m		座標系	9系
視準点	街多節 1A167	方向角 基準面上の距離	114° 42' 34.4" 90.047m		状態	
埋設年月日				設置原因		
観測年月日				観測方法等	測標高()	
観測作業機関					偏心距離()	
案内図				備考		
周囲の状況等				平成16年度設置 平成25年2月9日 パラメータによる変換 (承認・助言番号) 平24関公第461号 調製 平成25年2月14日 平成26年4月1日付 標高改定確認済み (承認番号) 令1関公第599号		

詳細図



川崎市公共基準点成果表・点の記

世界測地系(測地成果2011)
ジオイドモデル:ジオイド2011

点番号	1A169	等級	街多節	街区多角点節点	設置方法	地上
区名称	麻生区	台帳番号	柿生30		標識番号	1A169
基準点名称					標識の種類	鈺
所在地	川崎市麻生区				現況地目	公衆用道路
緯度	35° 35' 33.8082"	X	-45136.694m		縮尺係数 ジオイド高 座標系	0.999911 37.486m 9系
経度	139° 30' 35.7987"	Y	-29304.272m			
真北方向角	0° 11' 17.6000"	標高	60.893m			
視準点	街区多 10A67	方向角 基準面上の距離	142° 06' 38.9" 166.892m		状態	
埋設年月日				設置原因		
観測年月日				観測方法等	測標高()	
観測作業機関					偏心距離()	
案内図				備考		
				平成16年度設置 平成25年2月9日 パラメータによる変換 (承認・助言番号) 平24関公第461号 調製 平成25年2月14日 平成26年4月1日付 標高改定確認済み (承認番号) 令1関公第599号		
周囲の状況等						

詳細図



川崎市公共基準点成果表・点の記

世界測地系(測地成果2011)
ジオイドモデル:ジオイド2011

点番号	1A170	等級	街多節	街区多角点節点	設置方法	地上
区名称	麻生区	台帳番号	柿生30		標識番号	1A170
基準点名称					標識の種類	鈺
所在地	川崎市麻生区				現況地目	公衆用道路
緯度	35° 35' 32.3784"	X	-45180.479m		縮尺係数 ジオイド高 座標系	0.999911 37.491m 9系
経度	139° 30' 32.4431"	Y	-29388.883m			
真北方向角	0° 11' 19.5000"	標高	63.423m			
視準点	街多節 1A169	方向角 基準面上の距離	62° 38' 20.7" 95.277m		状態	
埋設年月日				設置原因		
観測年月日				観測方法等	測標高()	
観測作業機関					偏心距離()	
案内図				備考		
周囲の状況等				平成16年度設置 平成25年2月9日 パラメータによる変換 (承認・助言番号) 平24関公第461号 調製 平成25年2月14日 平成26年4月1日付 標高改定確認済み (承認番号) 令1関公第599号		

詳細図



川崎市公共基準点成果表・点の記

世界測地系(測地成果2011)
ジオイドモデル:ジオイド2011

点番号	1A171	等級	街多節	街区多角点節点	設置方法	地上
区名称	麻生区	台帳番号	柿生44		標識番号	1A171
基準点名称					標識の種類	鈺
所在地	川崎市麻生区				現況地目	公衆用道路
緯度	35° 35' 30.7608"	X	-45230.144m		縮尺係数 ジオイド高 座標系	0.999911 37.494m 9系
経度	139° 30' 30.2299"	Y	-29444.755m			
真北方向角	0° 11' 20.8000"	標高	59.675m			
視準点	街多節 1A170	方向角 基準面上の距離	48° 21' 57.2" 74.762m		状態	
埋設年月日				設置原因		
観測年月日				観測方法等	測標高()	
観測作業機関					偏心距離()	
案内図				備考		
周囲の状況等				平成16年度設置 平成25年2月9日 パラメータによる変換 (承認・助言番号) 平24関公第461号 調製 平成25年2月14日 平成26年4月1日付 標高改定確認済み (承認番号) 令1関公第599号		

詳細図



川崎市公共基準点成果表・点の記

世界測地系(測地成果2011)
ジオイドモデル:ジオイド2011

点番号	1A172	等級	街多節	街区多角点節点	設置方法	地上
区名称	麻生区	台帳番号	柿生16		標識番号	1A172
基準点名称					標識の種類	鈺
所在地	川崎市麻生区				現況地目	公衆用道路
緯度	35° 35' 24.2730"	X	-45433.019m		縮尺係数 ジオイド高 座標系	0.999910 37.416m 9系
経度	139° 31' 06.1827"	Y	-28540.410m			
真北方向角	0° 10' 59.9000"	標高	65.298m			
視準点	街区多 10A65	方向角 基準面上の距離	5° 07' 10.9" 124.938m		状態	
埋設年月日				設置原因		
観測年月日				観測方法等	測標高()	
観測作業機関					偏心距離()	
案内図				備考		
周囲の状況等				平成16年度設置 平成25年2月9日 パラメータによる変換 (承認・助言番号) 平24関公第461号 調製 平成25年2月14日 平成26年4月1日付 標高改定確認済み (承認番号) 令1関公第599号		

詳細図



川崎市公共基準点成果表・点の記

世界測地系(測地成果2011)
ジオイドモデル:ジオイド2011

点番号	1A173	等級	街多節	街区多角点節点	設置方法	地上
区名称	麻生区	台帳番号	柿生17		標識番号	1A173
基準点名称					標識の種類	鈺
所在地	川崎市麻生区				現況地目	公衆用道路
緯度	35° 35' 17.5094"	X	-45641.473m		縮尺係数 ジオイド高 座標系	0.999910 37.407m 9系
経度	139° 31' 06.4102"	Y	-28535.349m			
真北方向角	0° 10' 59.7000"	標高	55.769m			
視準点	街区多 10A75	方向角 基準面上の距離	85° 46' 55.1" 62.995m		状態	
埋設年月日				設置原因		
観測年月日				観測方法等	測標高()	
観測作業機関					偏心距離()	
案内図				備考		
周囲の状況等				平成16年度設置 平成25年2月9日 パラメータによる変換 (承認・助言番号) 平24関公第461号 調製 平成25年2月14日 平成26年4月1日付 標高改定確認済み (承認番号) 令1関公第599号		

詳細図



川崎市公共基準点成果表・点の記

世界測地系(測地成果2011)
ジオイドモデル:ジオイド2011

点番号	1A174	等級	街多節	街区多角点節点	設置方法	地上
区名称	麻生区	台帳番号	柿生17		標識番号	1A174
基準点名称					標識の種類	鈺
所在地	川崎市麻生区				現況地目	公衆用道路
緯度	35° 35' 12.8956"	X	-45783.848m		縮尺係数	0.999910
経度	139° 31' 08.8121"	Y	-28475.342m		ジオイド高	37.397m
真北方向角	0° 10' 58.3000"	標高	47.824m		座標系	9系
視準点	街区多 10A75	方向角 基準面上の距離	1° 05' 45.0" 147.048m		状態	
埋設年月日				設置原因		
観測年月日				観測方法等	測標高()	
観測作業機関					偏心距離()	
案内図				備考		
周囲の状況等				平成16年度設置 平成25年2月9日 パラメータによる変換 (承認・助言番号) 平24関公第461号 調製 平成25年2月14日 平成26年4月1日付 標高改定確認済み (承認番号) 令1関公第599号		

詳細図



川崎市公共基準点成果表・点の記

世界測地系(測地成果2011)
ジオイドモデル:ジオイド2011

点番号	1A175	等級	街多節	街区多角点節点	設置方法	地上
区名称	麻生区	台帳番号	柿生17		標識番号	1A175
基準点名称					標識の種類	鈺
所在地	川崎市麻生区				現況地目	公衆用道路
緯度	35° 35' 11.5083"	X	-45826.301m		縮尺係数 ジオイド高 座標系	0.999910 37.403m 9系
経度	139° 31' 05.0782"	Y	-28569.472m			
真北方向角	0° 11' 00.5000"	標高	44.157m			
視準点	街多節 1A174	方向角 基準面上の距離	65° 43' 28.0" 103.270m		状態	
埋設年月日				設置原因		
観測年月日				観測方法等	測標高()	
観測作業機関					偏心距離()	
案内図				備考		
周囲の状況等				平成16年度設置 平成25年2月9日 パラメータによる変換 (承認・助言番号) 平24関公第461号 調製 平成25年2月14日 平成26年4月1日付 標高改定確認済み (承認番号) 令1関公第599号		

詳細図



川崎市公共基準点成果表・点の記

世界測地系(測地成果2011)
ジオイドモデル:ジオイド2011

点番号	1A176	等級	街多節	街区多角点節点	設置方法	地上
区名称	麻生区	台帳番号	柿生18		標識番号	1A176
基準点名称					標識の種類	鈺
所在地	川崎市麻生区				現況地目	公衆用道路
緯度	35° 35' 06.5482"	X	-45979.035m		縮尺係数 ジオイド高 座標系	0.999910 37.400m 9系
経度	139° 31' 03.5924"	Y	-28607.364m			
真北方向角	0° 11' 01.3000"	標高	40.621m			
視準点	街多節 1A175	方向角 基準面上の距離	13° 55' 59.8" 157.378m		状態	
埋設年月日				設置原因		
観測年月日				観測方法等	測標高()	
観測作業機関					偏心距離()	
案内図				備考		
周囲の状況等				平成16年度設置 平成25年2月9日 パラメータによる変換 (承認・助言番号) 平24関公第461号 調製 平成25年2月14日 平成26年4月1日付 標高改定確認済み (承認番号) 令1関公第599号		

詳細図



川崎市公共基準点成果表・点の記

世界測地系(測地成果2011)
ジオイドモデル:ジオイド2011

点番号	1A177	等級	街多節	街区多角点節点	設置方法	地上
区名称	麻生区	台帳番号	柿生18		標識番号	1A177
基準点名称					標識の種類	鈺
所在地	川崎市麻生区				現況地目	公衆用道路
緯度	35° 35' 07.6004"	X	-45946.348m		縮尺係数 ジオイド高 座標系	0.999910 37.408m 9系
経度	139° 31' 00.3686"	Y	-28688.415m			
真北方向角	0° 11' 03.2000"	標高	45.857m			
視準点	街多節 1A176	方向角 基準面上の距離	111° 57' 49.3" 87.402m		状態	
埋設年月日				設置原因		
観測年月日				観測方法等	測標高()	
観測作業機関					偏心距離()	
案内図				備考		
周囲の状況等				平成16年度設置 平成25年2月9日 パラメータによる変換 (承認・助言番号) 平24関公第461号 調製 平成25年2月14日 平成26年4月1日付 標高改定確認済み (承認番号) 令1関公第599号		

詳細図



川崎市公共基準点成果表・点の記

世界測地系(測地成果2011)
ジオイドモデル:ジオイド2011

点番号	1A178	等級	街多節	街区多角点節点	設置方法	地上
区名称	麻生区	台帳番号	柿生18		標識番号	1A178
基準点名称					標識の種類	鈺
所在地	川崎市麻生区				現況地目	公衆用道路
緯度	35° 35' 05.7812"	X	-46002.309m		縮尺係数 ジオイド高 座標系	0.999910 37.408m 9系
経度	139° 30' 59.1044"	Y	-28720.419m			
真北方向角	0° 11' 03.9000"	標高	55.478m			
視準点	街多節 1A177	方向角 基準面上の距離	29° 45' 54.6" 64.472m		状態	
埋設年月日				設置原因		
観測年月日				観測方法等	測標高()	
観測作業機関					偏心距離()	
案内図				備考		
周囲の状況等				平成16年度設置 平成25年2月9日 パラメータによる変換 (承認・助言番号) 平24関公第461号 調製 平成25年2月14日 平成26年4月1日付 標高改定確認済み (承認番号) 令1関公第599号		

詳細図



川崎市公共基準点成果表・点の記

世界測地系(測地成果2011)
ジオイドモデル:ジオイド2011

点番号	1A179	等級	街多節	街区多角点節点	設置方法	地上
区名称	麻生区	台帳番号	柿生18		標識番号	1A179
基準点名称					標識の種類	鈺
所在地	川崎市麻生区				現況地目	公衆用道路
緯度	35° 35' 07.7584"	X	-45941.076m		縮尺係数 ジオイド高 座標系	0.999910 37.418m 9系
経度	139° 30' 55.3725"	Y	-28814.169m			
真北方向角	0° 11' 06.1000"	標高	60.629m			
視準点	街区多 10A76	方向角 基準面上の距離	122° 16' 03.8" 60.152m		状態	
埋設年月日				設置原因		
観測年月日				観測方法等	測標高()	
観測作業機関					偏心距離()	
案内図				備考		
周囲の状況等				平成16年度設置 平成25年2月9日 パラメータによる変換 (承認・助言番号) 平24関公第461号 調製 平成25年2月14日 平成26年4月1日付 標高改定確認済み (承認番号) 令1関公第599号		

詳細図



川崎市公共基準点成果表・点の記

世界測地系(測地成果2011)
ジオイドモデル:ジオイド2011

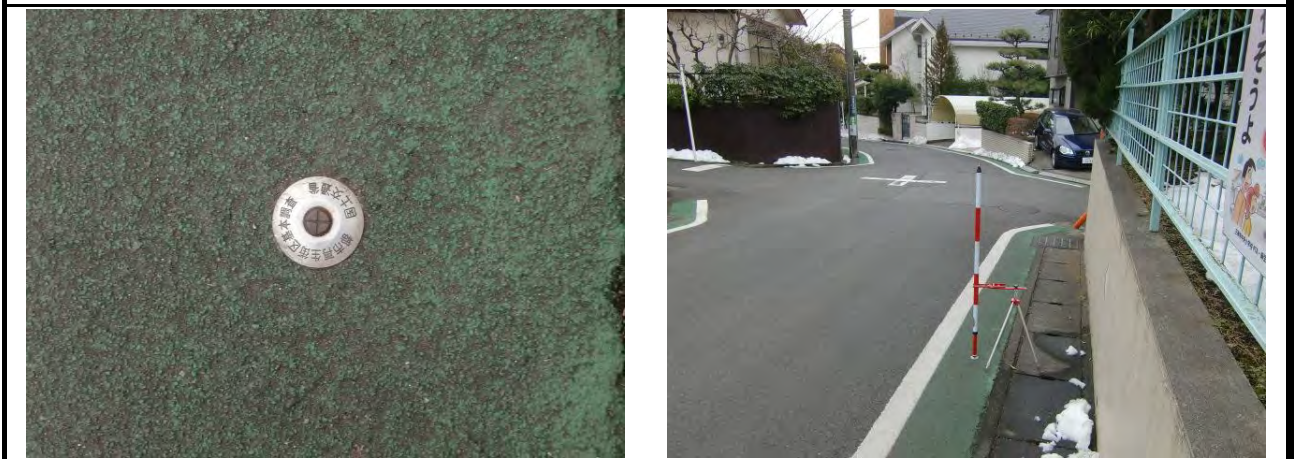
点番号	1A180	等級	街多節	街区多角点節点	設置方法	地上
区名称	麻生区	台帳番号	柿生18		標識番号	1A180
基準点名称					標識の種類	鈿
所在地	川崎市麻生区				現況地目	公衆用道路
緯度	35° 35' 05.5494"	X	-46008.948m		縮尺係数 ジオイド高 座標系	0.999910 37.420m 9系
経度	139° 30' 52.9045"	Y	-28876.517m			
真北方向角	0° 11' 07.5000"	標高	53.630m			
視準点	街多節 1A179	方向角 基準面上の距離	42° 34' 15.4" 92.171m		状態	亡失
埋設年月日				設置原因		
観測年月日				観測方法等	測標高()	
観測作業機関					偏心距離()	
案内図				備考		
周囲の状況等				平成16年度設置 平成25年2月9日 パラメータによる変換 (承認・助言番号) 平24関公第461号 調製 平成25年2月14日 平成26年4月1日付 標高改定確認済み (承認番号) 令1関公第599号		
詳細図						

川崎市公共基準点成果表・点の記

世界測地系(測地成果2011)
ジオイドモデル:ジオイド2011

点番号	1A181	等級	街多節	街区多角点節点	設置方法	地上
区名称	麻生区	台帳番号	柿生32		標識番号	1A181
基準点名称					標識の種類	鈿
所在地	川崎市麻生区				現況地目	公衆用道路
緯度	35° 35' 06.2193"	X	-45988.180m		縮尺係数 ジオイド高 座標系	0.999910 37.424m 9系
経度	139° 30' 51.3777"	Y	-28914.886m			
真北方向角	0° 11' 08.4000"	標高	56.366m			
視準点	街多節 1A180	方向角 基準面上の距離	118° 25' 31.3" 43.633m		状態	
埋設年月日				設置原因		
観測年月日				観測方法等	測標高()	
観測作業機関					偏心距離()	
案内図				備考		
周囲の状況等				平成16年度設置 平成25年2月9日 パラメータによる変換 (承認・助言番号) 平24関公第461号 調製 平成25年2月14日 平成26年4月1日付 標高改定確認済み (承認番号) 令1関公第599号		

詳細図



川崎市公共基準点成果表・点の記

世界測地系(測地成果2011)
ジオイドモデル:ジオイド2011

点番号	1A182	等級	街多節	街区多角点節点	設置方法	地上
区名称	麻生区	台帳番号	柿生32		標識番号	1A182
基準点名称					標識の種類	鈺
所在地	川崎市麻生区				現況地目	公衆用道路
緯度	35° 35' 07.2931"	X	-45955.021m		縮尺係数 ジオイド高 座標系	0.999910 37.427m 9系
経度	139° 30' 50.5701"	Y	-28935.109m			
真北方向角	0° 11' 08.9000"	標高	59.114m			
視準点	街多節 1A181	方向角 基準面上の距離	148° 37' 18.6" 38.843m		状態	
埋設年月日				設置原因		
観測年月日				観測方法等	測標高()	
観測作業機関					偏心距離()	
案内図				備考		
周囲の状況等				平成16年度設置 平成25年2月9日 パラメータによる変換 (承認・助言番号) 平24関公第461号 調製 平成25年2月14日 平成26年4月1日付 標高改定確認済み (承認番号) 令1関公第599号		

詳細図



川崎市公共基準点成果表・点の記

世界測地系(測地成果2011)
ジオイドモデル:ジオイド2011

点番号	1A196	等級	街多節	街区多角点節点	設置方法	地上
区名称	麻生区	台帳番号	柿生31		標識番号	1A196
基準点名称					標識の種類	鈺
所在地	川崎市麻生区				現況地目	公衆用道路
緯度	35° 35' 16.3596"	X	-45674.665m		縮尺係数 ジオイド高 座標系	0.999911 37.460m 9系
経度	139° 30' 38.9315"	Y	-29227.176m			
真北方向角	0° 11' 15.7000"	標高	40.476m			
視準点	街区多 10A70	方向角 基準面上の距離	35° 43' 27.6" 113.702m		状態	
埋設年月日				設置原因		
観測年月日				観測方法等	測標高()	
観測作業機関					偏心距離()	
案内図				備考		
				平成16年度設置 平成25年2月9日 パラメータによる変換 (承認・助言番号) 平24関公第461号 調製 平成25年2月14日 平成26年4月1日付 標高改定確認済み (承認番号) 令1関公第599号		
周囲の状況等						

詳細図



川崎市公共基準点成果表・点の記

世界測地系(測地成果2011)
ジオイドモデル:ジオイド2011

点番号	1A197	等級	街多節	街区多角点節点	設置方法	地上
区名称	麻生区	台帳番号	柿生32		標識番号	1A197
基準点名称					標識の種類	鈺
所在地	川崎市麻生区				現況地目	公衆用道路
緯度	35° 35' 07.7336"	X	-45939.952m		縮尺係数 ジオイド高 座標系	0.999911 37.463m 9系
経度	139° 30' 32.4041"	Y	-29392.366m			
真北方向角	0° 11' 19.4000"	標高	32.149m			
視準点	街区多 10A72	方向角 基準面上の距離	8° 10' 58.4" 53.738m		状態	
埋設年月日				設置原因		
観測年月日				観測方法等	測標高()	
観測作業機関					偏心距離()	
案内図				備考		
				平成16年度設置 平成25年2月9日 パラメータによる変換 (承認・助言番号) 平24関公第461号 調製 平成25年2月14日 平成26年4月1日付 標高改定確認済み (承認番号) 令1関公第599号		
周囲の状況等						

詳細図

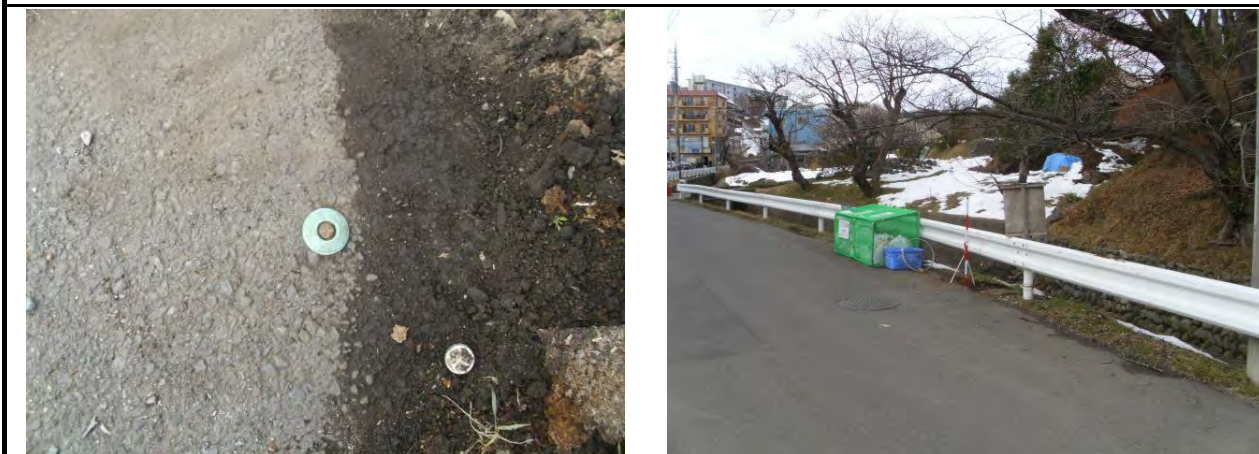


川崎市公共基準点成果表・点の記

世界測地系(測地成果2011)
ジオイドモデル:ジオイド2011

点番号	1A198	等級	街多節	街区多角点節点	設置方法	地上
区名称	麻生区	台帳番号	柿生46		標識番号	1A198
基準点名称					標識の種類	鈺
所在地	川崎市麻生区				現況地目	公衆用道路
緯度	35° 35' 06.2001"	X	-45986.979m		縮尺係数 ジオイド高 座標系	0.999911 37.467m 9系
経度	139° 30' 29.5989"	Y	-29463.137m			
真北方向角	0° 11' 21.1000"	標高	31.665m			
視準点	街多節 1A197	方向角 基準面上の距離	56° 23' 46.1" 84.979m		状態	
埋設年月日				設置原因		
観測年月日				観測方法等	測標高()	
観測作業機関					偏心距離()	
案内図				備考		
周囲の状況等				平成16年度設置 平成25年2月9日 パラメータによる変換 (承認・助言番号) 平24関公第461号 調製 平成25年2月14日 平成26年4月1日付 標高改定確認済み (承認番号) 令1関公第599号		

詳細図



川崎市公共基準点成果表・点の記

世界測地系(測地成果2011)
ジオイドモデル:ジオイド2011

点番号	1A199	等級	街多節	街区多角点節点	設置方法	地上
区名称	麻生区	台帳番号	柿生9		標識番号	1A199
基準点名称					標識の種類	鈺
所在地	川崎市麻生区				現況地目	公衆用道路
緯度	35° 34' 56.5259"	X	-46289.334m		縮尺係数 ジオイド高 座標系	0.999910 37.353m 9系
経度	139° 31' 21.6025"	Y	-28154.961m			
真北方向角	0° 10' 50.8000"	標高	47.956m			
視準点	街区多 10A98	方向角 基準面上の距離	1° 01' 48.4" 162.435m		状態	
埋設年月日				設置原因		
観測年月日				観測方法等	測標高()	
観測作業機関					偏心距離()	
案内図				備考		
周囲の状況等				平成16年度設置 平成25年2月9日 パラメータによる変換 (承認・助言番号) 平24関公第461号 調製 平成25年2月14日 平成26年4月1日付 標高改定確認済み (承認番号) 令1関公第599号		

詳細図



川崎市公共基準点成果表・点の記

世界測地系(測地成果2011)
ジオイドモデル:ジオイド2011

点番号	1A200	等級	街多節	街区多角点節点	設置方法	地上
区名称	麻生区	台帳番号	柿生9		標識番号	1A200
基準点名称					標識の種類	鈿
所在地	川崎市麻生区				現況地目	公衆用道路
緯度	35° 34' 52.4074"	X	-46416.534m		縮尺係数 ジオイド高 座標系	0.999910 37.342m 9系
経度	139° 31' 25.1468"	Y	-28066.133m			
真北方向角	0° 10' 48.7000"	標高	51.415m			
視準点	街多節 1A201	方向角 基準面上の距離	128° 59' 10.2" 90.792m		状態	
埋設年月日				設置原因		
観測年月日				観測方法等	測標高()	
観測作業機関					偏心距離()	
案内図				備考		
周囲の状況等				平成16年度設置 平成25年2月9日 パラメータによる変換 (承認・助言番号) 平24関公第461号 調製 平成25年2月14日 平成26年4月1日付 標高改定確認済み (承認番号) 令1関公第599号		

詳細図



川崎市公共基準点成果表・点の記

世界測地系(測地成果2011)
ジオイドモデル:ジオイド2011

点番号	1A201	等級	街多節	街区多角点節点	設置方法	地上
区名称	麻生区	台帳番号	柿生9		標識番号	1A201
基準点名称					標識の種類	鈺
所在地	川崎市麻生区				現況地目	公衆用道路
緯度	35° 34' 50.5612"	X	-46473.649m		縮尺係数 ジオイド高 座標系	0.999910 37.334m 9系
経度	139° 31' 27.9569"	Y	-27995.567m			
真北方向角	0° 10' 47.0000"	標高	50.476m			
視準点	街区多 10B01	方向角 基準面上の距離	160° 14' 39.8" 58.234m		状態	
埋設年月日				設置原因		
観測年月日				観測方法等	測標高()	
観測作業機関					偏心距離()	
案内図				備考		
周囲の状況等				平成16年度設置 平成25年2月9日 パラメータによる変換 (承認・助言番号) 平24関公第461号 調製 平成25年2月14日 平成26年4月1日付 標高改定確認済み (承認番号) 令1関公第599号		

詳細図



川崎市公共基準点成果表・点の記

世界測地系(測地成果2011)
ジオイドモデル:ジオイド2011

点番号	1A202	等級	街多節	街区多角点節点	設置方法	地上
区名称	麻生区	台帳番号	柿生10		標識番号	1A202
基準点名称					標識の種類	鈺
所在地	川崎市麻生区				現況地目	公衆用道路
緯度	35° 34' 46.0662"	X	-46612.229m		縮尺係数 ジオイド高 座標系	0.999910 37.328m 9系
経度	139° 31' 28.7005"	Y	-27977.281m			
真北方向角	0° 10' 46.6000"	標高	48.845m			
視準点	街区多 10B01	方向角 基準面上の距離	0° 57' 16.7" 83.797m		状態	
埋設年月日				設置原因		
観測年月日				観測方法等	測標高()	
観測作業機関					偏心距離()	
案内図				備考		
周囲の状況等				平成16年度設置 平成25年2月9日 パラメータによる変換 (承認・助言番号) 平24関公第461号 調製 平成25年2月14日 平成26年4月1日付 標高改定確認済み (承認番号) 令1関公第599号		

詳細図



川崎市公共基準点成果表・点の記

世界測地系(測地成果2011)
ジオイドモデル:ジオイド2011

点番号	1A203	等級	街多節	街区多角点節点	設置方法	地上
区名称	麻生区	台帳番号	柿生10		標識番号	1A203
基準点名称					標識の種類	鈺
所在地	川崎市麻生区				現況地目	公衆用道路
緯度	35° 34' 44.1398"	X	-46671.320m		縮尺係数 ジオイド高 座標系	0.999910 37.333m 9系
経度	139° 31' 25.2010"	Y	-28065.569m			
真北方向角	0° 10' 48.6000"	標高	47.960m			
視準点	街区多 10B02	方向角 基準面上の距離	92° 11' 19.0" 87.625m		状態	
埋設年月日				設置原因		
観測年月日				観測方法等	測標高()	
観測作業機関					偏心距離()	
案内図				備考		
周囲の状況等				平成16年度設置 平成25年2月9日 パラメータによる変換 (承認・助言番号) 平24関公第461号 調製 平成25年2月14日 平成26年4月1日付 標高改定確認済み (承認番号) 令1関公第599号		

詳細図



川崎市公共基準点成果表・点の記

世界測地系(測地成果2011)
ジオイドモデル:ジオイド2011

点番号	1A204	等級	街多節	街区多角点節点	設置方法	地上
区名称	麻生区	台帳番号	柿生10		標識番号	1A204
基準点名称					標識の種類	鈺
所在地	川崎市麻生区				現況地目	公衆用道路
緯度	35° 34' 43.4067"	X	-46693.621m		縮尺係数 ジオイド高 座標系	0.999910 37.339m 9系
経度	139° 31' 21.5565"	Y	-28157.394m			
真北方向角	0° 10' 50.7000"	標高	50.801m			
視準点	街多節 1A203	方向角 基準面上の距離	76° 20' 57.1" 94.503m		状態	
埋設年月日				設置原因		
観測年月日				観測方法等	測標高()	
観測作業機関					偏心距離()	
案内図				備考		
周囲の状況等				平成16年度設置 平成25年2月9日 パラメータによる変換 (承認・助言番号) 平24関公第461号 調製 平成25年2月14日 平成26年4月1日付 標高改定確認済み (承認番号) 令1関公第599号		

詳細図



川崎市公共基準点成果表・点の記

世界測地系(測地成果2011)
ジオイドモデル:ジオイド2011

点番号	1A205	等級	街多節	街区多角点節点	設置方法	地上
区名称	麻生区	台帳番号	柿生10		標識番号	1A205
基準点名称					標識の種類	鈺
所在地	川崎市麻生区				現況地目	公衆用道路
緯度	35° 34' 45.1684"	X	-46638.733m		縮尺係数 ジオイド高 座標系	0.999910 37.356m 9系
経度	139° 31' 14.0277"	Y	-28346.763m			
真北方向角	0° 10' 55.1000"	標高	55.881m			
視準点	1級 27-2 虹丘小	方向角 基準面上の距離	101° 41' 40.7" 78.899m		状態	
埋設年月日				設置原因		
観測年月日				観測方法等	測標高()	
観測作業機関					偏心距離()	
案内図				備考		
				平成16年度設置 平成25年2月9日 パラメータによる変換 (承認・助言番号) 平24関公第461号 調製 平成25年2月14日 平成26年4月1日付 標高改定確認済み (承認番号) 令1関公第599号		
周囲の状況等						

詳細図



川崎市公共基準点成果表・点の記

世界測地系(測地成果2011)
ジオイドモデル:ジオイド2011

点番号	1A206	等級	街多節	街区多角点節点	設置方法	地上
区名称	麻生区	台帳番号	柿生10		標識番号	1A206
基準点名称					標識の種類	鈿
所在地	川崎市麻生区				現況地目	公衆用道路
緯度	35° 34' 48.6394"	X	-46531.575m		縮尺係数 ジオイド高 座標系	0.999910 37.365m 9系
経度	139° 31' 11.6247"	Y	-28406.918m			
真北方向角	0° 10' 56.5000"	標高	51.858m			
視準点	街多節 1A207	方向角 基準面上の距離	93° 14' 00.7" 70.514m		状態	亡失
埋設年月日				設置原因		
観測年月日				観測方法等	測標高()	
観測作業機関					偏心距離()	
案内図				備考		
周囲の状況等				平成16年度設置 平成25年2月9日 パラメータによる変換 (承認・助言番号) 平24関公第461号 調製 平成25年2月14日 平成26年4月1日付 標高改定確認済み (承認番号) 令1関公第599号		
詳細図						

川崎市公共基準点成果表・点の記

世界測地系(測地成果2011)
ジオイドモデル:ジオイド2011

点番号	1A207	等級	街多節	街区多角点節点	設置方法	地上
区名称	麻生区	台帳番号	柿生10		標識番号	1A207
基準点名称					標識の種類	鈺
所在地	川崎市麻生区				現況地目	公衆用道路
緯度	35° 34' 48.5176"	X	-46535.552m		縮尺係数 ジオイド高 座標系	0.999910 37.359m 9系
経度	139° 31' 14.4214"	Y	-28336.523m			
真北方向角	0° 10' 54.9000"	標高	53.889m			
視準点	街区多 10B04	方向角 基準面上の距離	0° 00' 05.0" 122.603m		状態	
埋設年月日				設置原因		
観測年月日				観測方法等	測標高()	
観測作業機関					偏心距離()	
案内図				備考		
周囲の状況等				平成16年度設置 平成25年2月9日 パラメータによる変換 (承認・助言番号) 平24関公第461号 調製 平成25年2月14日 平成26年4月1日付 標高改定確認済み (承認番号) 令1関公第599号		

詳細図



川崎市公共基準点成果表・点の記

世界測地系(測地成果2011)
ジオイドモデル:ジオイド2011

点番号	1A209	等級	街多節	街区多角点節点	設置方法	地上
区名称	麻生区	台帳番号	柿生54		標識番号	1A209
基準点名称					標識の種類	鈿
所在地	川崎市麻生区				現況地目	公衆用道路
緯度	35° 35' 26.4255"	X	-45360.587m		縮尺係数	0.999911
経度	139° 29' 52.8078"	Y	-30387.180m		ジオイド高	37.564m
真北方向角	0° 11' 42.6000"	標高	36.587m		座標系	9系
視準点	街区多 10A79	方向角 基準面上の距離	114° 02' 34.4" 83.351m		状態	
埋設年月日			設置原因			
観測年月日			観測方法等		測標高()	
観測作業機関					偏心距離()	
案内図			備考			
			平成16年度設置 平成25年2月9日 パラメータによる変換 (承認・助言番号) 平24関公第461号 調製 平成25年2月14日 平成26年4月1日付 標高改定確認済み (承認番号) 令1関公第599号			
周囲の状況等						

詳細図



川崎市公共基準点成果表・点の記

世界測地系(測地成果2011)
ジオイドモデル:ジオイド2011

点番号	1A210	等級	街多節	街区多角点節点	設置方法	地上
区名称	麻生区	台帳番号	柿生54		標識番号	1A210
基準点名称					標識の種類	鈿
所在地	川崎市麻生区				現況地目	公衆用道路
緯度	35° 35' 22.8761"	X	-45470.149m		縮尺係数 ジオイド高 座標系	0.999911 37.556m 9系
経度	139° 29' 54.8982"	Y	-30334.933m			
真北方向角	0° 11' 41.3000"	標高	37.646m			
視準点	街区多 10A79	方向角 基準面上の距離	17° 31' 08.3" 79.290m		状態	
埋設年月日				設置原因		
観測年月日				観測方法等	測標高()	
観測作業機関					偏心距離()	
案内図				備考		
				平成16年度設置 平成25年2月9日 パラメータによる変換 (承認・助言番号) 平24関公第461号 調製 平成25年2月14日 平成26年4月1日付 標高改定確認済み (承認番号) 令1関公第599号		
周囲の状況等						

詳細図



川崎市公共基準点成果表・点の記

世界測地系(測地成果2011)
ジオイドモデル:ジオイド2011

点番号	1A211	等級	街多節	街区多角点節点	設置方法	地上
区名称	麻生区	台帳番号	柿生55		標識番号	1A211
基準点名称					標識の種類	鈺
所在地	川崎市麻生区				現況地目	公衆用道路
緯度	35° 35' 21.5759"	X	-45510.032m		縮尺係数 ジオイド高 座標系	0.999911 37.559m 9系
経度	139° 29' 52.7630"	Y	-30388.817m			
真北方向角	0° 11' 42.6000"	標高	37.506m			
視準点	街多節 1A210	方向角 基準面上の距離	53° 29' 32.9" 67.044m		状態	
埋設年月日				設置原因		
観測年月日				観測方法等	測標高()	
観測作業機関					偏心距離()	
案内図				備考		
周囲の状況等				平成16年度設置 平成25年2月9日 パラメータによる変換 (承認・助言番号) 平24関公第461号 調製 平成25年2月14日 平成26年4月1日付 標高改定確認済み (承認番号) 令1関公第599号		

詳細図



川崎市公共基準点成果表・点の記

世界測地系(測地成果2011)
ジオイドモデル:ジオイド2011

点番号	1A212	等級	街多節	街区多角点節点	設置方法	地上
区名称	麻生区	台帳番号	柿生66		標識番号	1A212
基準点名称					標識の種類	鈿
所在地	川崎市麻生区				現況地目	公衆用道路
緯度	35° 35' 19.6396"	X	-45569.605m		縮尺係数 ジオイド高 座標系	0.999911 37.559m 9系
経度	139° 29' 51.5949"	Y	-30418.425m			
真北方向角	0° 11' 43.3000"	標高	35.876m			
視準点	街多節 1A211	方向角 基準面上の距離	26° 25' 39.2" 66.531m		状態	
埋設年月日				設置原因		
観測年月日				観測方法等	測標高()	
観測作業機関					偏心距離()	
案内図				備考		
周囲の状況等				平成16年度設置 平成25年2月9日 パラメータによる変換 (承認・助言番号) 平24関公第461号 調製 平成25年2月14日 平成26年4月1日付 標高改定確認済み (承認番号) 令1関公第599号		

詳細図



川崎市公共基準点成果表・点の記

世界測地系(測地成果2011)
ジオイドモデル:ジオイド2011

点番号	1A213	等級	街多節	街区多角点節点	設置方法	地上
区名称	麻生区	台帳番号	柿生55		標識番号	1A213
基準点名称					標識の種類	鈺
所在地	川崎市麻生区				現況地目	公衆用道路
緯度	35° 35' 19.7642"	X	-45566.036m		縮尺係数 ジオイド高 座標系	0.999911 37.552m 9系
経度	139° 29' 54.7830"	Y	-30338.159m			
真北方向角	0° 11' 41.4000"	標高	39.693m			
視準点	街多節 1A214	方向角 基準面上の距離	91° 31' 09.1" 109.696m		状態	
埋設年月日				設置原因		
観測年月日				観測方法等	測標高()	
観測作業機関					偏心距離()	
案内図				備考		
周囲の状況等				平成16年度設置 平成25年2月9日 パラメータによる変換 (承認・助言番号) 平24関公第461号 調製 平成25年2月14日 平成26年4月1日付 標高改定確認済み (承認番号) 令1関公第599号		

詳細図



川崎市公共基準点成果表・点の記

世界測地系(測地成果2011)
ジオイドモデル:ジオイド2011

点番号	1A214	等級	街多節	街区多角点節点	設置方法	地上
区名称	麻生区	台帳番号	柿生55		標識番号	1A214
基準点名称					標識の種類	鈺
所在地	川崎市麻生区				現況地目	公衆用道路
緯度	35° 35' 19.6819"	X	-45568.944m		縮尺係数 ジオイド高 座標系	0.999911 37.543m 9系
経度	139° 29' 59.1392"	Y	-30228.511m			
真北方向角	0° 11' 38.9000"	標高	49.182m			
視準点	街多節 1A215	方向角 基準面上の距離	126° 48' 43.0" 129.728m		状態	
埋設年月日				設置原因		
観測年月日				観測方法等	測標高()	
観測作業機関					偏心距離()	
案内図				備考		
周囲の状況等				平成16年度設置 平成25年2月9日 パラメータによる変換 (承認・助言番号) 平24関公第461号 調製 平成25年2月14日 平成26年4月1日付 標高改定確認済み (承認番号) 令1関公第599号		

詳細図



川崎市公共基準点成果表・点の記

世界測地系(測地成果2011)
ジオイドモデル:ジオイド2011

点番号	1A215	等級	街多節	街区多角点節点	設置方法	地上
区名称	麻生区	台帳番号	柿生55		標識番号	1A215
基準点名称					標識の種類	鈺
所在地	川崎市麻生区				現況地目	公衆用道路
緯度	35° 35' 17.1712"	X	-45646.669m		縮尺係数 ジオイド高 座標系	0.999911 37.532m 9系
経度	139° 30' 03.2752"	Y	-30124.659m			
真北方向角	0° 11' 36.4000"	標高	52.853m			
視準点	街多節 1A216	方向角 基準面上の距離	209° 44' 51.2" 45.268m		状態	
埋設年月日				設置原因		
観測年月日				観測方法等	測標高()	
観測作業機関					偏心距離()	
案内図				備考		
周囲の状況等				平成16年度設置 平成25年2月9日 パラメータによる変換 (承認・助言番号) 平24関公第461号 調製 平成25年2月14日 平成26年4月1日付 標高改定確認済み (承認番号) 令1関公第599号		

詳細図

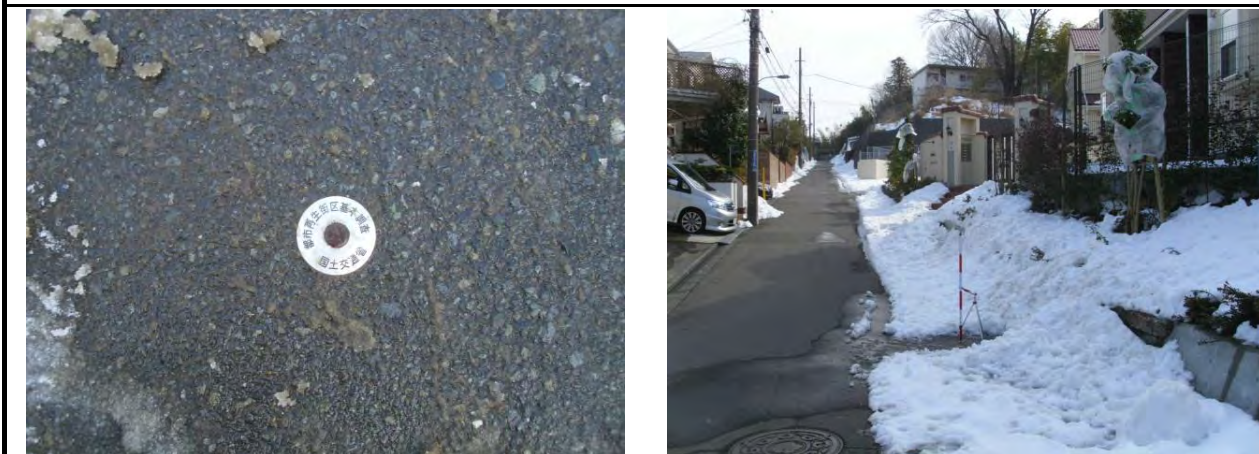


川崎市公共基準点成果表・点の記

世界測地系(測地成果2011)
ジオイドモデル:ジオイド2011

点番号	1A216	等級	街多節	街区多角点節点	設置方法	地上
区名称	麻生区	台帳番号	柿生55		標識番号	1A216
基準点名称					標識の種類	鈿
所在地	川崎市麻生区				現況地目	公衆用道路
緯度	35° 35' 15.8935"	X	-45685.968m		縮尺係数 ジオイド高 座標系	0.999911 37.532m 9系
経度	139° 30' 02.3883"	Y	-30147.118m			
真北方向角	0° 11' 37.0000"	標高	56.390m			
視準点	街多節 1A215	方向角 基準面上の距離	29° 44' 51.2" 45.268m		状態	
埋設年月日				設置原因		
観測年月日				観測方法等	測標高()	
観測作業機関					偏心距離()	
案内図				備考		
				平成16年度設置 平成25年2月9日 パラメータによる変換 (承認・助言番号) 平24関公第461号 調製 平成25年2月14日 平成26年4月1日付 標高改定確認済み (承認番号) 令1関公第599号		
周囲の状況等						

詳細図



次の点は3級基準点です。

川崎区	幸区	中原区	高津区	宮前区	多摩区	麻生区
10C28	1A093	10C67	1A054	1A039	1A179	1A004
10C29	1A101	1A339	1A320	1A051	1A189	1A005
1A146		1A347	1A484	1A262	1A191	
1A325		1A377	1A485	1A369	1A244	
1A341		1A452	1A487	1A392	1A399	
		1A455	1A516	1A393		
		1A456	1A911			
		1A457				
		1A521				
		1A535				
		1A546				