

# 川崎市公共基準点成果表・点の記

世界測地系(測地成果2011)  
ジオイドモデル:ジオイド2011

点番号	1A217	等級	街多節	街区多角点節点	設置方法	地上
区名称	麻生区	台帳番号	柿生55		標識番号	1A217
基準点名称					標識の種類	鈺
所在地	川崎市麻生区				現況地目	公衆用道路
緯度	35° 35' 14.9810"	X	-45714.227m		縮尺係数 ジオイド高 座標系	0.999911 37.528m 9系
経度	139° 30' 04.0035"	Y	-30106.555m			
真北方向角	0° 11' 36.0000"	標高	60.249m			
視準点	2級 2186 柿生中	方向角 基準面上の距離	236° 34' 52.9" 131.628m		状態	
埋設年月日				設置原因		
観測年月日				観測方法等	測標高( )	
観測作業機関					偏心距離( )	
案内図				備考		
周囲の状況等				平成16年度設置 平成25年2月9日 パラメータによる変換  (承認・助言番号) 平24関公第461号 調製 平成25年2月14日 平成26年4月1日付 標高改定確認済み (承認番号) 令1関公第599号		

## 詳細図



# 川崎市公共基準点成果表・点の記

世界測地系(測地成果2011)  
ジオイドモデル:ジオイド2011

点番号	1A218	等級	街多節	街区多角点節点	設置方法	地上
区名称	麻生区	台帳番号	柿生95		標識番号	1A218
基準点名称					標識の種類	鈺
所在地	川崎市麻生区				現況地目	公衆用道路
緯度	35° 36' 45.4456"	X	-42916.997m		縮尺係数 ジオイド高 座標系	0.999913 37.861m 9系
経度	139° 28' 18.2472"	Y	-32758.502m			
真北方向角	0° 12' 38.0000"	標高	100.731m			
視準点	1級 198 黒川	方向角 基準面上の距離	55° 19' 02.5" 127.953m		状態	
埋設年月日				設置原因		
観測年月日				観測方法等	測標高( )	
観測作業機関					偏心距離( )	
案内図				備考		
周囲の状況等				平成16年度設置 平成25年2月9日 パラメータによる変換  (承認・助言番号) 平24関公第461号 調製 平成25年2月14日 平成26年4月1日付 標高改定確認済み (承認番号) 令1関公第599号		

## 詳細図



# 川崎市公共基準点成果表・点の記

世界測地系(測地成果2011)  
ジオイドモデル:ジオイド2011

点番号	1A219	等級	街多節	街区多角点節点	設置方法	地上
区名称	麻生区	台帳番号	柿生96		標識番号	1A219
基準点名称					標識の種類	鈺
所在地	川崎市麻生区				現況地目	公衆用道路
緯度	35° 36' 41.5751"	X	-43036.619m		縮尺係数 ジオイド高 座標系	0.999913 37.848m 9系
経度	139° 28' 21.9543"	Y	-32665.651m			
真北方向角	0° 12' 35.8000"	標高	89.433m			
視準点	街多節 1A220	方向角 基準面上の距離	133° 41' 12.7" 107.602m		状態	
埋設年月日				設置原因		
観測年月日				観測方法等	測標高( )	
観測作業機関					偏心距離( )	
案内図				備考		
周囲の状況等				平成16年度設置 平成25年2月9日 パラメータによる変換  (承認・助言番号) 平24関公第461号 調製 平成25年2月14日 平成26年4月1日付 標高改定確認済み (承認番号) 令1関公第599号		

## 詳細図



# 川崎市公共基準点成果表・点の記

世界測地系(測地成果2011)  
ジオイドモデル:ジオイド2011

点番号	1A220	等級	街多節	街区多角点節点	設置方法	地上
区名称	麻生区	台帳番号	柿生96		標識番号	1A220
基準点名称					標識の種類	鈺
所在地	川崎市麻生区				現況地目	公衆用道路
緯度	35° 36' 39.1728"	X	-43110.935m		縮尺係数 ジオイド高 座標系	0.999913 37.838m 9系
経度	139° 28' 25.0567"	Y	-32587.848m			
真北方向角	0° 12' 34.0000"	標高	80.459m			
視準点	街多節 1A221	方向角 基準面上の距離	49° 41' 45.0" 197.743m		状態	
埋設年月日				設置原因		
観測年月日				観測方法等	測標高( )	
観測作業機関					偏心距離( )	
案内図				備考		
周囲の状況等				平成16年度設置 平成25年2月9日 パラメータによる変換  (承認・助言番号) 平24関公第461号 調製 平成25年2月14日 平成26年4月1日付 標高改定確認済み (承認番号) 令1関公第599号		

## 詳細図



# 川崎市公共基準点成果表・点の記

世界測地系(測地成果2011)  
ジオイドモデル:ジオイド2011

点番号	1A221	等級	街多節	街区多角点節点	設置方法	地上
区名称	麻生区	台帳番号	柿生95		標識番号	1A221
基準点名称					標識の種類	鈺
所在地	川崎市麻生区				現況地目	公衆用道路
緯度	35° 36' 43.3408"	X	-42983.037m		縮尺係数 ジオイド高 座標系	0.999913 37.829m 9系
経度	139° 28' 31.0301"	Y	-32437.058m			
真北方向角	0° 12' 30.6000"	標高	86.211m			
視準点	街区多 10A80	方向角 基準面上の距離	124° 23' 45.5" 210.282m		状態	
埋設年月日				設置原因		
観測年月日				観測方法等	測標高( )	
観測作業機関					偏心距離( )	
案内図				備考		
				平成16年度設置 平成25年2月9日 パラメータによる変換  (承認・助言番号) 平24関公第461号 調製 平成25年2月14日 平成26年4月1日付 標高改定確認済み (承認番号) 令1関公第599号		
周囲の状況等						

## 詳細図



# 川崎市公共基準点成果表・点の記

世界測地系(測地成果2011)  
ジオイドモデル:ジオイド2011

点番号	1A222	等級	街多節	街区多角点節点	設置方法	地上
区名称	麻生区	台帳番号	柿生86		標識番号	1A222
基準点名称					標識の種類	鈺
所在地	川崎市麻生区				現況地目	公衆用道路
緯度	35° 36' 42.3592"	X	-43014.058m		縮尺係数 ジオイド高 座標系	0.999913 37.810m 9系
経度	139° 28' 39.4592"	Y	-32225.047m			
真北方向角	0° 12' 25.7000"	標高	86.754m			
視準点	街区多 10A81	方向角 基準面上の距離	115° 04' 10.8" 117.519m		状態	
埋設年月日				設置原因		
観測年月日				観測方法等	測標高( )	
観測作業機関					偏心距離( )	
案内図				備考		
周囲の状況等				平成16年度設置 平成25年2月9日 パラメータによる変換  (承認・助言番号) 平24関公第461号 調製 平成25年2月14日 平成26年4月1日付 標高改定確認済み (承認番号) 令1関公第599号		

## 詳細図



# 川崎市公共基準点成果表・点の記

世界測地系(測地成果2011)  
ジオイドモデル:ジオイド2011

点番号	1A223	等級	街多節	街区多角点節点	設置方法	地上
区名称	麻生区	台帳番号	柿生87		標識番号	1A223
基準点名称					標識の種類	鈺
所在地	川崎市麻生区				現況地目	公衆用道路
緯度	35° 36' 38.0037"	X	-43149.203m		縮尺係数	0.999913
経度	139° 28' 49.6296"	Y	-31969.587m		ジオイド高	37.783m
真北方向角	0° 12' 19.7000"	標高	82.042m		座標系	9系
視準点	街多節 1A224	方向角 基準面上の距離	158° 27' 26.2" 90.990m		状態	
埋設年月日				設置原因		
観測年月日				観測方法等	測標高( )	
観測作業機関					偏心距離( )	
案内図				備考		
周囲の状況等				平成16年度設置 平成25年2月9日 パラメータによる変換  (承認・助言番号) 平24関公第461号 調製 平成25年2月14日 平成26年4月1日付 標高改定確認済み (承認番号) 令1関公第599号		

## 詳細図

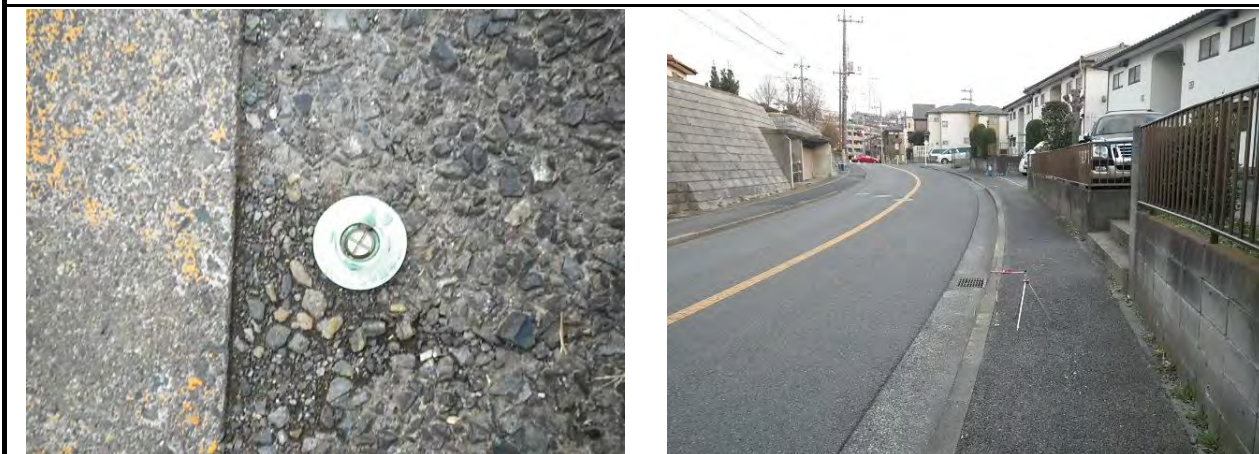


# 川崎市公共基準点成果表・点の記

世界測地系(測地成果2011)  
ジオイドモデル:ジオイド2011

点番号	1A224	等級	街多節	街区多角点節点	設置方法	地上
区名称	麻生区	台帳番号	柿生87		標識番号	1A224
基準点名称					標識の種類	鈺
所在地	川崎市麻生区				現況地目	公衆用道路
緯度	35° 36' 35.2615"	X	-43233.829m		縮尺係数 ジオイド高 座標系	0.999913 37.777m 9系
経度	139° 28' 50.9691"	Y	-31936.179m			
真北方向角	0° 12' 18.9000"	標高	82.733m			
視準点	街区多 10A82	方向角 基準面上の距離	121° 22' 20.6" 66.037m		状態	
埋設年月日				設置原因		
観測年月日				観測方法等	測標高( )	
観測作業機関					偏心距離( )	
案内図				備考		
周囲の状況等				平成16年度設置 平成25年2月9日 パラメータによる変換  (承認・助言番号) 平24関公第461号 調製 平成25年2月14日 平成26年4月1日付 標高改定確認済み (承認番号) 令1関公第599号		

## 詳細図





# 川崎市公共基準点成果表・点の記

世界測地系(測地成果2011)  
ジオイドモデル:ジオイド2011

点番号	1A225	等級	街多節	街区多角点節点	設置方法	地上
区名称	麻生区	台帳番号	柿生96		標識番号	1A225
基準点名称					標識の種類	鈿
所在地	川崎市麻生区				現況地目	公衆用道路
緯度	35° 36' 32.7866"	X	-43308.254m		縮尺係数 ジオイド高 座標系	0.999913 37.817m 9系
経度	139° 28' 30.6462"	Y	-32447.902m			
真北方向角	0° 12' 30.7000"	標高	74.981m			
視準点	街区多 10A80	方向角 基準面上の距離	41° 45' 51.1" 276.789m		状態	
埋設年月日				設置原因		
観測年月日				観測方法等	測標高( )	
観測作業機関					偏心距離( )	
案内図				備考		
周囲の状況等				平成16年度設置 平成25年2月9日 パラメータによる変換  (承認・助言番号) 平24関公第461号 調製 平成25年2月14日 平成26年4月1日付 標高改定確認済み (承認番号) 令1関公第599号		

## 詳細図



# 川崎市公共基準点成果表・点の記

世界測地系(測地成果2011)  
ジオイドモデル:ジオイド2011

点番号	1A226	等級	街多節	街区多角点節点	設置方法	地上
区名称	麻生区	台帳番号	柿生87		標識番号	1A226
基準点名称					標識の種類	鈿
所在地	川崎市麻生区				現況地目	公衆用道路
緯度	35° 36' 30.8569"	X	-43368.051m		縮尺係数 ジオイド高 座標系	0.999913 37.807m 9系
経度	139° 28' 34.2676"	Y	-32356.980m			
真北方向角	0° 12' 28.6000"	標高	78.164m			
視準点	街区多 10A84	方向角 基準面上の距離	126° 04' 30.1" 134.896m		状態	
埋設年月日				設置原因		
観測年月日				観測方法等	測標高( )	
観測作業機関					偏心距離( )	
案内図				備考		
周囲の状況等				平成16年度設置 平成25年2月9日 パラメータによる変換  (承認・助言番号) 平24関公第461号 調製 平成25年2月14日 平成26年4月1日付 標高改定確認済み (承認番号) 令1関公第599号		

## 詳細図



# 川崎市公共基準点成果表・点の記

世界測地系(測地成果2011)  
ジオイドモデル:ジオイド2011

点番号	1A227	等級	街多節	街区多角点節点	設置方法	地上
区名称	麻生区	台帳番号	柿生98		標識番号	1A227
基準点名称					標識の種類	鈿
所在地	川崎市麻生区				現況地目	公衆用道路
緯度	35° 36' 18.2048"	X	-43757.466m		縮尺係数 ジオイド高 座標系	0.999913 37.804m 9系
経度	139° 28' 28.9759"	Y	-32491.575m			
真北方向角	0° 12' 31.6000"	標高	64.864m			
視準点	街区多 10A90	方向角 基準面上の距離	40° 11' 06.4" 64.333m		状態	
埋設年月日				設置原因		
観測年月日				観測方法等	測標高( )	
観測作業機関					偏心距離( )	
案内図				備考		
周囲の状況等				平成16年度設置 平成25年2月9日 パラメータによる変換  (承認・助言番号) 平24関公第461号 調製 平成25年2月14日 平成26年4月1日付 標高改定確認済み (承認番号) 令1関公第599号		

## 詳細図



# 川崎市公共基準点成果表・点の記

世界測地系(測地成果2011)  
ジオイドモデル:ジオイド2011

点番号	1A228	等級	街多節	街区多角点節点	設置方法	地上
区名称	麻生区	台帳番号	柿生97		標識番号	1A228
基準点名称					標識の種類	鈺
所在地	川崎市麻生区				現況地目	公衆用道路
緯度	35° 36' 19.7393"	X	-43710.443m		縮尺係数 ジオイド高 座標系	0.999913 37.799m 9系
経度	139° 28' 31.8650"	Y	-32418.692m			
真北方向角	0° 12' 30.0000"	標高	62.340m			
視準点	街多節 1A229	方向角 基準面上の距離	21° 17' 40.8" 124.585m		状態	
埋設年月日				設置原因		
観測年月日				観測方法等	測標高( )	
観測作業機関					偏心距離( )	
案内図				備考		
周囲の状況等				平成16年度設置 平成25年2月9日 パラメータによる変換  (承認・助言番号) 平24関公第461号 調製 平成25年2月14日 平成26年4月1日付 標高改定確認済み (承認番号) 令1関公第599号		

## 詳細図



# 川崎市公共基準点成果表・点の記

世界測地系(測地成果2011)  
ジオイドモデル:ジオイド2011

点番号	1A229	等級	街多節	街区多角点節点	設置方法	地上
区名称	麻生区	台帳番号	柿生88		標識番号	1A229
基準点名称					標識の種類	鈺
所在地	川崎市麻生区				現況地目	公衆用道路
緯度	35° 36' 23.5110"	X	-43594.374m		縮尺係数 ジオイド高 座標系	0.999913 37.800m 9系
経度	139° 28' 33.6458"	Y	-32373.451m			
真北方向角	0° 12' 28.9000"	標高	77.661m			
視準点	街区多 10A89	方向角 基準面上の距離	63° 23' 58.5" 34.776m		状態	
埋設年月日				設置原因		
観測年月日				観測方法等	測標高( )	
観測作業機関					偏心距離( )	
案内図				備考		
				平成16年度設置 平成25年2月9日 パラメータによる変換  (承認・助言番号) 平24関公第461号 調製 平成25年2月14日 平成26年4月1日付 標高改定確認済み (承認番号) 令1関公第599号		
周囲の状況等						

## 詳細図



# 川崎市公共基準点成果表・点の記

世界測地系(測地成果2011)  
ジオイドモデル:ジオイド2011

点番号	1A230	等級	街多節	街区多角点節点	設置方法	地上
区名称	麻生区	台帳番号	柿生88		標識番号	1A230
基準点名称					標識の種類	鈿
所在地	川崎市麻生区				現況地目	公衆用道路
緯度	35° 36' 26.4817"	X	-43503.089m		縮尺係数 ジオイド高 座標系	0.999913 37.797m 9系
経度	139° 28' 36.5188"	Y	-32300.816m			
真北方向角	0° 12' 27.3000"	標高	75.838m			
視準点	街区多 10A84	方向角 基準面上の距離	43° 32' 40.3" 76.730m		状態	
埋設年月日				設置原因		
観測年月日				観測方法等	測標高( )	
観測作業機関					偏心距離( )	
案内図				備考		
				平成16年度設置 平成25年2月9日 パラメータによる変換  (承認・助言番号) 平24関公第461号 調製 平成25年2月14日 平成26年4月1日付 標高改定確認済み (承認番号) 令1関公第599号		
周囲の状況等						

## 詳細図



# 川崎市公共基準点成果表・点の記

世界測地系(測地成果2011)  
ジオイドモデル:ジオイド2011

点番号	1A231	等級	街多節	街区多角点節点	設置方法	地上
区名称	麻生区	台帳番号	柿生88		標識番号	1A231
基準点名称					標識の種類	鈿
所在地	川崎市麻生区				現況地目	公衆用道路
緯度	35° 36' 28.7914"	X	-43432.657m		縮尺係数 ジオイド高 座標系	0.999913 37.782m 9系
経度	139° 28' 44.7503"	Y	-32093.400m			
真北方向角	0° 12' 22.5000"	標高	69.911m			
視準点	街区多 10A86	方向角 基準面上の距離	124° 12' 23.9" 141.957m		状態	
埋設年月日				設置原因		
観測年月日				観測方法等	測標高( )	
観測作業機関					偏心距離( )	
案内図				備考		
周囲の状況等				平成16年度設置 平成25年2月9日 パラメータによる変換  (承認・助言番号) 平24関公第461号 調製 平成25年2月14日 平成26年4月1日付 標高改定確認済み (承認番号) 令1関公第599号		

## 詳細図



# 川崎市公共基準点成果表・点の記

世界測地系(測地成果2011)  
ジオイドモデル:ジオイド2011

点番号	1A232	等級	街多節	街区多角点節点	設置方法	地上
区名称	麻生区	台帳番号	柿生88		標識番号	1A232
基準点名称					標識の種類	鈺
所在地	川崎市麻生区				現況地目	公衆用道路
緯度	35° 36' 24.6718"	X	-43560.274m		縮尺係数 ジオイド高 座標系	0.999913 37.762m 9系
経度	139° 28' 52.0807"	Y	-31909.373m			
真北方向角	0° 12' 18.2000"	標高	83.158m			
視準点	街多節 1A233	方向角 基準面上の距離	123° 32' 47.5" 83.152m		状態	
埋設年月日				設置原因		
観測年月日				観測方法等	測標高( )	
観測作業機関					偏心距離( )	
案内図				備考		
周囲の状況等				平成16年度設置 平成25年2月9日 パラメータによる変換  (承認・助言番号) 平24関公第461号 調製 平成25年2月14日 平成26年4月1日付 標高改定確認済み (承認番号) 令1関公第599号		

## 詳細図





# 川崎市公共基準点成果表・点の記

世界測地系(測地成果2011)  
ジオイドモデル:ジオイド2011

点番号	1A233	等級	街多節	街区多角点節点	設置方法	地上
区名称	麻生区	台帳番号	柿生78		標識番号	1A233
基準点名称					標識の種類	鈺
所在地	川崎市麻生区				現況地目	公衆用道路
緯度	35° 36' 23.1889"	X	-43606.221m		縮尺係数 ジオイド高 座標系	0.999912 37.754m 9系
経度	139° 28' 54.8407"	Y	-31840.077m			
真北方向角	0° 12' 16.6000"	標高	83.662m			
視準点	街区多 10A83	方向角 基準面上の距離	29° 29' 21.0" 256.621m		状態	
埋設年月日				設置原因		
観測年月日				観測方法等	測標高( )	
観測作業機関					偏心距離( )	
案内図				備考		
周囲の状況等				平成16年度設置 平成25年2月9日 パラメータによる変換  (承認・助言番号) 平24関公第461号 調製 平成25年2月14日 平成26年4月1日付 標高改定確認済み (承認番号) 令1関公第599号		

## 詳細図



# 川崎市公共基準点成果表・点の記

世界測地系(測地成果2011)  
ジオイドモデル:ジオイド2011

点番号	1A234	等級	街多節	街区多角点節点	設置方法	地上
区名称	麻生区	台帳番号	柿生79		標識番号	1A234
基準点名称					標識の種類	鈿
所在地	川崎市麻生区				現況地目	公衆用道路
緯度	35° 36' 19.3041"	X	-43726.590m		縮尺係数 ジオイド高 座標系	0.999912 37.734m 9系
経度	139° 29' 02.1174"	Y	-31657.370m			
真北方向角	0° 12' 12.3000"	標高	77.352m			
視準点	街区多 10A88	方向角 基準面上の距離	136° 05' 28.2" 169.520m		状態	亡失
埋設年月日				設置原因		
観測年月日				観測方法等	測標高( )	
観測作業機関					偏心距離( )	
案内図				備考		
				平成16年度設置 平成25年2月9日 パラメータによる変換  (承認・助言番号) 平24関公第461号 調製 平成25年2月14日 平成26年4月1日付 標高改定確認済み (承認番号) 令1関公第599号		
周囲の状況等						
詳細図						

# 川崎市公共基準点成果表・点の記

世界測地系(測地成果2011)  
ジオイドモデル:ジオイド2011

点番号	1A235	等級	街多節	街区多角点節点	設置方法	地上
区名称	麻生区	台帳番号	柿生79		標識番号	1A235
基準点名称					標識の種類	鈺
所在地	川崎市麻生区				現況地目	公衆用道路
緯度	35° 36' 12.2348"	X	-43945.277m		縮尺係数 ジオイド高 座標系	0.999912 37.705m 9系
経度	139° 29' 11.4455"	Y	-31423.374m			
真北方向角	0° 12' 06.9000"	標高	64.217m			
視準点	街多節 1A236	方向角 基準面上の距離	211° 46' 13.6" 135.310m		状態	
埋設年月日				設置原因		
観測年月日				観測方法等	測標高( )	
観測作業機関					偏心距離( )	
案内図				備考		
周囲の状況等				平成16年度設置 平成25年2月9日 パラメータによる変換  (承認・助言番号) 平24関公第461号 調製 平成25年2月14日 平成26年4月1日付 標高改定確認済み (承認番号) 令1関公第599号		

## 詳細図



# 川崎市公共基準点成果表・点の記

世界測地系(測地成果2011)  
ジオイドモデル:ジオイド2011

点番号	1A236	等級	街多節	街区多角点節点	設置方法	地上
区名称	麻生区	台帳番号	柿生79		標識番号	1A236
基準点名称					標識の種類	鈺
所在地	川崎市麻生区				現況地目	公衆用道路
緯度	35° 36' 08.4941"	X	-44060.303m		縮尺係数	0.999912
経度	139° 29' 08.6312"	Y	-31494.611m		ジオイド高	37.707m
真北方向角	0° 12' 08.5000"	標高	72.117m		座標系	9系
視準点	街多節 1A235	方向角 基準面上の距離	31° 46' 13.6" 135.310m		状態	
埋設年月日				設置原因		
観測年月日				観測方法等	測標高( )	
観測作業機関					偏心距離( )	
案内図				備考		
周囲の状況等				平成16年度設置 平成25年2月9日 パラメータによる変換  (承認・助言番号) 平24関公第461号 調製 平成25年2月14日 平成26年4月1日付 標高改定確認済み (承認番号) 令1関公第599号		

## 詳細図



# 川崎市公共基準点成果表・点の記

世界測地系(測地成果2011)  
ジオイドモデル:ジオイド2011

点番号	1A237	等級	街多節	街区多角点節点	設置方法	地上
区名称	麻生区	台帳番号	柿生88		標識番号	1A237
基準点名称					標識の種類	鈺
所在地	川崎市麻生区				現況地目	公衆用道路
緯度	35° 36' 19.9629"	X	-43705.393m		縮尺係数 ジオイド高 座標系	0.999913 37.756m 9系
経度	139° 28' 52.1406"	Y	-31908.386m			
真北方向角	0° 12' 18.2000"	標高	84.126m			
視準点	街多節 1A233	方向角 基準面上の距離	34° 33' 31.7" 120.431m		状態	
埋設年月日				設置原因		
観測年月日				観測方法等	測標高( )	
観測作業機関					偏心距離( )	
案内図				備考		
				平成16年度設置 平成25年2月9日 パラメータによる変換  (承認・助言番号) 平24関公第461号 調製 平成25年2月14日 平成26年4月1日付 標高改定確認済み (承認番号) 令1関公第599号		
周囲の状況等						

## 詳細図



# 川崎市公共基準点成果表・点の記

世界測地系(測地成果2011)  
ジオイドモデル:ジオイド2011

点番号	1A238	等級	街多節	街区多角点節点	設置方法	地上
区名称	麻生区	台帳番号	柿生89		標識番号	1A238
基準点名称					標識の種類	鈿
所在地	川崎市麻生区				現況地目	公衆用道路
緯度	35° 36' 18.3052"	X	-43756.327m		縮尺係数 ジオイド高 座標系	0.999913 37.758m 9系
経度	139° 28' 50.4717"	Y	-31950.569m			
真北方向角	0° 12' 19.1000"	標高	80.124m			
視準点	街多節 1A237	方向角 基準面上の距離	39° 37' 52.3" 66.140m		状態	
埋設年月日				設置原因		
観測年月日				観測方法等	測標高( )	
観測作業機関					偏心距離( )	
案内図				備考		
周囲の状況等				平成16年度設置 平成25年2月9日 パラメータによる変換  (承認・助言番号) 平24関公第461号 調製 平成25年2月14日 平成26年4月1日付 標高改定確認済み (承認番号) 令1関公第599号		

## 詳細図



# 川崎市公共基準点成果表・点の記

世界測地系(測地成果2011)  
ジオイドモデル:ジオイド2011

点番号	1A239	等級	街多節	街区多角点節点	設置方法	地上
区名称	麻生区	台帳番号	柿生79		標識番号	1A239
基準点名称					標識の種類	鈺
所在地	川崎市麻生区				現況地目	公衆用道路
緯度	35° 36' 13.2819"	X	-43911.896m		縮尺係数 ジオイド高 座標系	0.999912 37.733m 9系
経度	139° 28' 58.9727"	Y	-31737.174m			
真北方向角	0° 12' 14.1000"	標高	72.612m			
視準点	街区多 10A93	方向角 基準面上の距離	140° 27' 06.2" 98.409m		状態	
埋設年月日				設置原因		
観測年月日				観測方法等	測標高( )	
観測作業機関					偏心距離( )	
案内図				備考		
				平成16年度設置 平成25年2月9日 パラメータによる変換  (承認・助言番号) 平24関公第461号 調製 平成25年2月14日 平成26年4月1日付 標高改定確認済み (承認番号) 令1関公第599号		
周囲の状況等						

## 詳細図



# 川崎市公共基準点成果表・点の記

世界測地系(測地成果2011)  
ジオイドモデル:ジオイド2011

点番号	1A240	等級	街多節	街区多角点節点	設置方法	地上
区名称	麻生区	台帳番号	柿生80		標識番号	1A240
基準点名称					標識の種類	鈿
所在地	川崎市麻生区				現況地目	公衆用道路
緯度	35° 36' 07.6320"	X	-44086.482m		縮尺係数	0.999912
経度	139° 29' 04.2650"	Y	-31604.595m		ジオイド高	37.715m
真北方向角	0° 12' 11.0000"	標高	79.921m		座標系	9系
視準点	街多節 1A241	方向角 基準面上の距離	138° 44' 13.2" 83.708m		状態	
埋設年月日				設置原因		
観測年月日				観測方法等	測標高( )	
観測作業機関					偏心距離( )	
案内図				備考		
				平成16年度設置 平成25年2月9日 パラメータによる変換  (承認・助言番号) 平24関公第461号 調製 平成25年2月14日 平成26年4月1日付 標高改定確認済み (承認番号) 令1関公第599号		
周囲の状況等						

## 詳細図





# 川崎市公共基準点成果表・点の記

世界測地系(測地成果2011)  
ジオイドモデル:ジオイド2011

点番号	1A241	等級	街多節	街区多角点節点	設置方法	地上
区名称	麻生区	台帳番号	柿生80		標識番号	1A241
基準点名称					標識の種類	鈺
所在地	川崎市麻生区				現況地目	公衆用道路
緯度	35° 36' 05.5967"	X	-44149.399m		縮尺係数	0.999912
経度	139° 29' 06.4671"	Y	-31549.393m		ジオイド高	37.708m
真北方向角	0° 12' 09.7000"	標高	74.396m		座標系	9系
視準点	街多節 1A236	方向角 基準面上の距離	31° 35' 09.2" 104.600m		状態	
埋設年月日				設置原因		
観測年月日				観測方法等	測標高( )	
観測作業機関					偏心距離( )	
案内図				備考		
周囲の状況等				平成16年度設置 平成25年2月9日 パラメータによる変換  (承認・助言番号) 平24関公第461号 調製 平成25年2月14日 平成26年4月1日付 標高改定確認済み (承認番号) 令1関公第599号		

## 詳細図



# 川崎市公共基準点成果表・点の記

世界測地系(測地成果2011)  
ジオイドモデル:ジオイド2011

点番号	1A242	等級	街多節	街区多角点節点	設置方法	地上
区名称	麻生区	台帳番号	柿生80		標識番号	1A242
基準点名称					標識の種類	鈺
所在地	川崎市麻生区				現況地目	公衆用道路
緯度	35° 36' 03.4711"	X	-44215.169m		縮尺係数 ジオイド高 座標系	0.999912 37.699m 9系
経度	139° 29' 09.4577"	Y	-31474.356m			
真北方向角	0° 12' 08.0000"	標高	69.070m			
視準点	街区多 10A94	方向角 基準面上の距離	119° 21' 09.7" 146.442m		状態	
埋設年月日				設置原因		
観測年月日				観測方法等	測標高( )	
観測作業機関					偏心距離( )	
案内図				備考		
				平成16年度設置 平成25年2月9日 パラメータによる変換  (承認・助言番号) 平24関公第461号 調製 平成25年2月14日 平成26年4月1日付 標高改定確認済み (承認番号) 令1関公第599号		
周囲の状況等						

## 詳細図



# 川崎市公共基準点成果表・点の記

世界測地系(測地成果2011)  
ジオイドモデル:ジオイド2011

点番号	1A250	等級	街多節	街区多角点節点	設置方法	地上
区名称	麻生区	台帳番号	柿生63		標識番号	1A250
基準点名称					標識の種類	鈺
所在地	川崎市麻生区				現況地目	公衆用道路
緯度	35° 35' 49.6969"	X	-44642.910m		縮尺係数 ジオイド高 座標系	0.999911 37.603m 9系
経度	139° 29' 46.7119"	Y	-30538.170m			
真北方向角	0° 11' 46.2000"	標高	54.893m			
視準点	街区多 10A96	方向角 基準面上の距離	35° 27' 22.2" 78.705m		状態	
埋設年月日				設置原因		
観測年月日				観測方法等	測標高( )	
観測作業機関					偏心距離( )	
案内図				備考		
周囲の状況等				平成16年度設置 平成25年2月9日 パラメータによる変換  (承認・助言番号) 平24関公第461号 調製 平成25年2月14日 平成26年4月1日付 標高改定確認済み (承認番号) 令1関公第599号		

## 詳細図



# 川崎市公共基準点成果表・点の記

世界測地系(測地成果2011)  
ジオイドモデル:ジオイド2011

点番号	1A251	等級	街多節	街区多角点節点	設置方法	地上
区名称	麻生区	台帳番号	柿生63		標識番号	1A251
基準点名称					標識の種類	鈺
所在地	川崎市麻生区				現況地目	公衆用道路
緯度	35° 35' 56.1163"	X	-44445.355m		縮尺係数 ジオイド高 座標系	0.999911 37.604m 9系
経度	139° 29' 49.8600"	Y	-30458.257m			
真北方向角	0° 11' 44.4000"	標高	70.853m			
視準点	街区多 10A96	方向角 基準面上の距離	194° 23' 56.5" 137.791m		状態	
埋設年月日				設置原因		
観測年月日				観測方法等	測標高( )	
観測作業機関					偏心距離( )	
案内図				備考		
周囲の状況等				平成16年度設置 平成25年2月9日 パラメータによる変換  (承認・助言番号) 平24関公第461号 調製 平成25年2月14日 平成26年4月1日付 標高改定確認済み (承認番号) 令1関公第599号		

## 詳細図

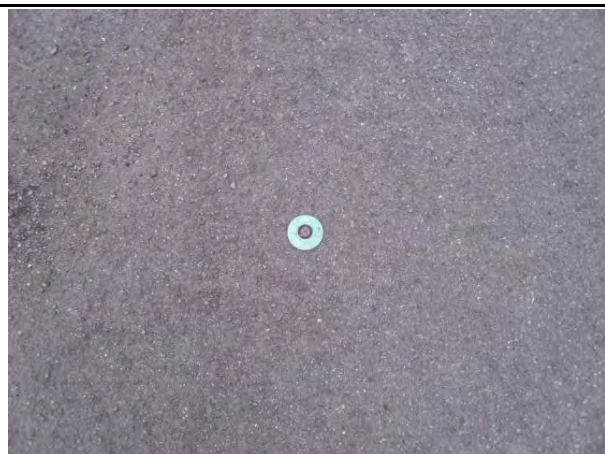


# 川崎市公共基準点成果表・点の記

世界測地系(測地成果2011)  
ジオイドモデル:ジオイド2011

点番号	1A252	等級	街多節	街区多角点節点	設置方法	地上
区名称	麻生区	台帳番号	生田84		標識番号	1A252
基準点名称					標識の種類	鈺
所在地	川崎市麻生区				現況地目	公衆用道路
緯度	35° 36' 27.4907"	X	-43479.190m		縮尺係数 ジオイド高 座標系	0.999911 37.624m 9系
経度	139° 29' 58.0473"	Y	-30248.910m			
真北方向角	0° 11' 39.8000"	標高	49.953m			
視準点	街多節 1A060	方向角 基準面上の距離	144° 53' 43.6" 94.399m		状態	
埋設年月日				設置原因		
観測年月日				観測方法等	測標高( )	
観測作業機関					偏心距離( )	
案内図				備考		
周囲の状況等				平成16年度設置 平成25年2月9日 パラメータによる変換  (承認・助言番号) 平24関公第461号 調製 平成25年2月14日 平成26年4月1日付 標高改定確認済み (承認番号) 令1関公第599号		

## 詳細図



# 川崎市公共基準点成果表・点の記

世界測地系(測地成果2011)  
ジオイドモデル:ジオイド2011

点番号	1A253	等級	街多節	街区多角点節点	設置方法	地上
区名称	麻生区	台帳番号	柿生26		標識番号	1A253
基準点名称					標識の種類	鈺
所在地	川崎市麻生区				現況地目	公衆用道路
緯度	35° 36' 13.3038"	X	-43919.906m		縮尺係数 ジオイド高 座標系	0.999910 37.524m 9系
経度	139° 30' 39.9832"	Y	-29194.959m			
真北方向角	0° 11' 15.3000"	標高	77.929m			
視準点	街多節 1A092	方向角 基準面上の距離	156° 06' 17.9" 60.189m		状態	
埋設年月日				設置原因		
観測年月日				観測方法等	測標高( )	
観測作業機関					偏心距離( )	
案内図				備考		
周囲の状況等				平成16年度設置 平成25年2月9日 パラメータによる変換  (承認・助言番号) 平24関公第461号 調製 平成25年2月14日 平成26年4月1日付 標高改定確認済み (承認番号) 令1関公第599号		

## 詳細図

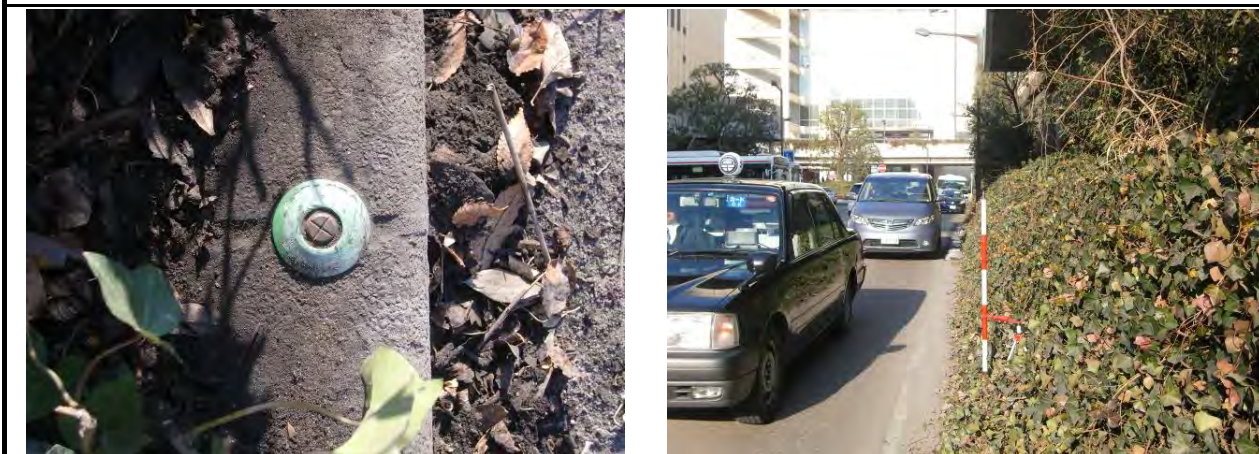


# 川崎市公共基準点成果表・点の記

世界測地系(測地成果2011)  
ジオイドモデル:ジオイド2011

点番号	1A254	等級	街多節	街区多角点節点	設置方法	地上
区名称	麻生区	台帳番号	柿生40		標識番号	1A254
基準点名称					標識の種類	鈺
所在地	川崎市麻生区				現況地目	公衆用道路
緯度	35° 36' 08.3255"	X	-44072.408m		縮尺係数 ジオイド高 座標系	0.999911 37.540m 9系
経度	139° 30' 28.9209"	Y	-29473.879m			
真北方向角	0° 11' 21.8000"	標高	60.550m			
視準点	街多節 1A144	方向角 基準面上の距離	40° 57' 20.2" 95.022m		状態	
埋設年月日				設置原因		
観測年月日				観測方法等	測標高( )	
観測作業機関					偏心距離( )	
案内図				備考		
周囲の状況等				平成16年度設置 平成25年2月9日 パラメータによる変換  (承認・助言番号) 平24関公第461号 調製 平成25年2月14日 平成26年4月1日付 標高改定確認済み (承認番号) 令1関公第599号		

## 詳細図



# 川崎市公共基準点成果表・点の記

世界測地系(測地成果2011)  
ジオイドモデル:ジオイド2011

点番号	1A256	等級	街多節	街区多角点節点	設置方法	地上
区名称	麻生区	台帳番号	柿生52		標識番号	1A256
基準点名称					標識の種類	鈺
所在地	川崎市麻生区				現況地目	公衆用道路
緯度	35° 35' 49.6510"	X	-44646.237m		縮尺係数 ジオイド高 座標系	0.999911 37.557m 9系
経度	139° 30' 09.1148"	Y	-29974.299m			
真北方向角	0° 11' 33.2000"	標高	60.358m			
視準点	2級 2187 麻生中	方向角 基準面上の距離	140° 45' 44.6" 148.177m		状態	
埋設年月日				設置原因		
観測年月日				観測方法等	測標高( )	
観測作業機関					偏心距離( )	
案内図				備考		
周囲の状況等				平成16年度設置 平成25年2月9日 パラメータによる変換  (承認・助言番号) 平24関公第461号 調製 平成25年2月14日 平成26年4月1日付 標高改定確認済み (承認番号) 令1関公第599号		

## 詳細図





# 川崎市公共基準点成果表・点の記

世界測地系(測地成果2011)  
ジオイドモデル:ジオイド2011

点番号	1A257	等級	街多節	街区多角点節点	設置方法	地上
区名称	麻生区	台帳番号	柿生52		標識番号	1A257
基準点名称					標識の種類	鈿
所在地	川崎市麻生区				現況地目	公衆用道路
緯度	35° 35' 47.6396"	X	-44708.219m		縮尺係数 ジオイド高 座標系	0.999911 37.555m 9系
経度	139° 30' 09.0824"	Y	-29975.321m			
真北方向角	0° 11' 33.2000"	標高	60.082m			
視準点	街多節 1A256	方向角 基準面上の距離	0° 56' 40.7" 61.996m		状態	亡失
埋設年月日				設置原因		
観測年月日				観測方法等	測標高( )	
観測作業機関					偏心距離( )	
案内図				備考		
周囲の状況等				平成16年度設置 平成25年2月9日 パラメータによる変換  (承認・助言番号) 平24関公第461号 調製 平成25年2月14日 平成26年4月1日付 標高改定確認済み (承認番号) 令1関公第599号		
詳細図						

# 川崎市公共基準点成果表・点の記

世界測地系(測地成果2011)  
ジオイドモデル:ジオイド2011

点番号	1A258	等級	街多節	街区多角点節点	設置方法	地上
区名称	麻生区	台帳番号	柿生27		標識番号	1A258
基準点名称					標識の種類	鈺
所在地	川崎市麻生区				現況地目	公衆用道路
緯度	35° 36' 06.1980"	X	-44138.614m		縮尺係数 ジオイド高 座標系	0.999911 37.522m 9系
経度	139° 30' 36.6946"	Y	-29278.445m			
真北方向角	0° 11' 17.2000"	標高	68.994m			
視準点	街多節 1A139	方向角 基準面上の距離	139° 42' 33.0" 68.669m		状態	
埋設年月日				設置原因		
観測年月日				観測方法等	測標高( )	
観測作業機関					偏心距離( )	
案内図				備考		
周囲の状況等				平成16年度設置 平成25年2月9日 パラメータによる変換  (承認・助言番号) 平24関公第461号 調製 平成25年2月14日 平成26年4月1日付 標高改定確認済み (承認番号) 令1関公第599号		

## 詳細図



# 川崎市公共基準点成果表・点の記

世界測地系(測地成果2011)  
ジオイドモデル:ジオイド2011

点番号	1A259	等級	街多節	街区多角点節点	設置方法	地上
区名称	麻生区	台帳番号	生田81		標識番号	1A259
基準点名称					標識の種類	鈿
所在地	川崎市麻生区				現況地目	公衆用道路
緯度	35° 37' 00.6473"	X	-42458.290m		縮尺係数 ジオイド高 座標系	0.999911 37.644m 9系
経度	139° 30' 08.4870"	Y	-29982.741m			
真北方向角	0° 11' 33.9000"	標高	111.341m			
視準点	街多節 1A035	方向角 基準面上の距離	1° 32' 07.8" 34.635m		状態	亡失
埋設年月日				設置原因		
観測年月日				観測方法等	測標高( )	
観測作業機関					偏心距離( )	
案内図				備考		
周囲の状況等				平成16年度設置 平成25年2月9日 パラメータによる変換  (承認・助言番号) 平24関公第461号 調製 平成25年2月14日 平成26年4月1日付 標高改定確認済み (承認番号) 令1関公第599号		
詳細図						

# 川崎市公共基準点成果表・点の記

世界測地系(測地成果2011)  
ジオイドモデル:ジオイド2011

点番号	1A260	等級	街多節	街区多角点節点	設置方法	地上
区名称	麻生区	台帳番号	生田76		標識番号	1A260
基準点名称					標識の種類	鈺
所在地	川崎市麻生区				現況地目	公衆用道路
緯度	35° 36' 57.9417"	X	-42542.040m		縮尺係数 ジオイド高 座標系	0.999911 37.632m 9系
経度	139° 30' 12.8886"	Y	-29872.261m			
真北方向角	0° 11' 31.3000"	標高	105.084m			
視準点	1級 186-2 千代丘小	方向角 基準面上の距離	1° 10' 08.2" 101.966m		状態	
埋設年月日				設置原因		
観測年月日				観測方法等	測標高( )	
観測作業機関					偏心距離( )	
案内図				備考		
周囲の状況等				平成16年度設置 平成25年2月9日 パラメータによる変換  (承認・助言番号) 平24関公第461号 調製 平成25年2月14日 平成26年4月1日付 標高改定確認済み (承認番号) 令1関公第599号		

## 詳細図



# 川崎市公共基準点成果表・点の記

世界測地系(測地成果2011)  
ジオイドモデル:ジオイド2011

点番号	1A261	等級	街多節	街区多角点節点	設置方法	地上
区名称	麻生区	台帳番号	生田76		標識番号	1A261
基準点名称					標識の種類	鈿
所在地	川崎市麻生区				現況地目	公衆用道路
緯度	35° 36' 57.9884"	X	-42540.865m		縮尺係数 ジオイド高 座標系	0.999911 37.626m 9系
経度	139° 30' 16.0302"	Y	-29793.200m			
真北方向角	0° 11' 29.5000"	標高	103.002m			
視準点	街多節 1A022	方向角 基準面上の距離	95° 52' 18.5" 47.070m		状態	亡失
埋設年月日				設置原因		
観測年月日				観測方法等	測標高( )	
観測作業機関					偏心距離( )	
案内図				備考		
				平成16年度設置 平成25年2月9日 パラメータによる変換  (承認・助言番号) 平24関公第461号 調製 平成25年2月14日 平成26年4月1日付 標高改定確認済み (承認番号) 令1関公第599号		
周囲の状況等						
詳細図						

次の点は3級基準点です。

川崎区	幸区	中原区	高津区	宮前区	多摩区	麻生区
10C28	1A093	10C67	1A054	1A039	1A179	1A004
10C29	1A101	1A339	1A320	1A051	1A189	1A005
1A146		1A347	1A484	1A262	1A191	
1A325		1A377	1A485	1A369	1A244	
1A341		1A452	1A487	1A392	1A399	
		1A455	1A516	1A393		
		1A456	1A911			
		1A457				
		1A521				
		1A535				
		1A546				