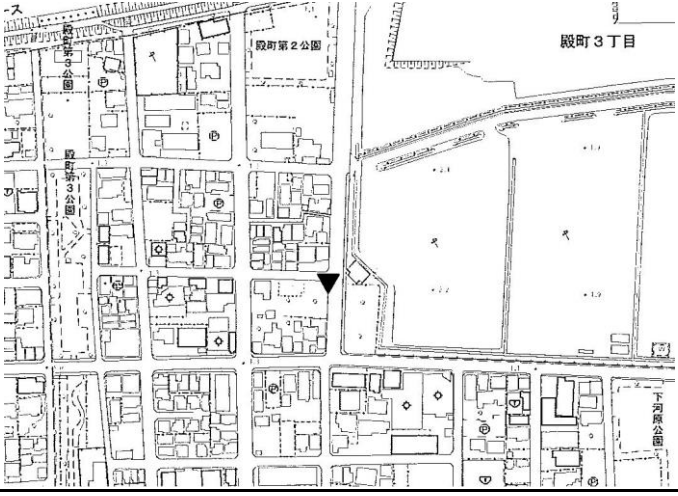


川崎市公共基準点成果表・点の記

世界測地系(測地成果2011)
ジオイドモデル:ジオイド2011

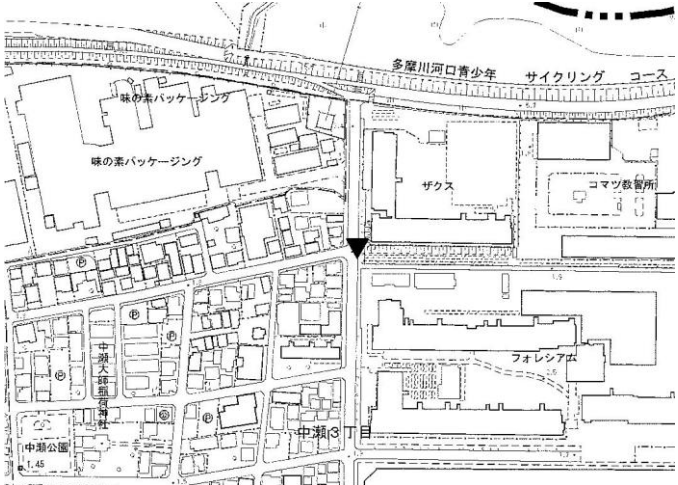
点番号	1506A	等級	街三節	街区三角点節点	設置方法	地上
区名称	川崎市	台帳番号	大師57		標識番号	
基準点名称					標識の種類	鉦
所在地	川崎市川崎区殿町3丁目17番2先				現況地目	公衆用道路
緯度 経度 真北方向角	35° 32' 21.1627" 139° 45' 04.8439" 0° 02' 51.6"	X Y 標高	-51118.424m -7434.345m 0.967m		縮尺係数 ジオイド高 座標系	0.999901 35.971m 9系
視準点	街区三 1009A	方向角 基準面上の距離	3° 36' 02.6" 194.978m		状態	
埋設年月日			設置原因	改測		
観測年月日	平成25年06月26日		観測方法等	GPS観測 測標高(2.590m) 偏心距離()		
観測作業機関	株式会社 三 和					
案内図				備考		
				平成16年度設置 平成25年7月14日 改測 (承認・助言番号) 平25 関公 第8号 調製 平成25年7月25日 平成26年4月1日付 標高改定確認済み (承認番号) 令1関公第599号 殿町第2公園より南方向に約150m。		
周囲の状況等						
歩道内						

詳細図



川崎市公共基準点成果表・点の記

世界測地系(測地成果2011)
ジオイドモデル:ジオイド2011

点番号	1507A	等級	街三節	街区三角点節点	設置方法	地上
区名称	川崎市	台帳番号	大師96		標識番号	
基準点名称					標識の種類	鈺
所在地	川崎市川崎区中瀬3丁目20番36先				現況地目	公衆用道路
緯度 経度 真北方向角	35° 32' 22.0206" 139° 43' 55.0026" 0° 03' 32.2"	X Y 標高	-51090.350m -9193.470m 1.500m		縮尺係数 ジオイド高 座標系	0.999901 36.060m 9系
視準点	街区三 1010A	方向角 基準面上の距離	258° 05' 32.2" 242.270m		状態	
埋設年月日	平成25年06月11日		設置原因	再設		
観測年月日	平成25年07月10日		観測方法等	GPS観測 測標高(2.260m) 偏心距離()		
観測作業機関	株式会社 三 和					
案内図				備考		
				平成25年度再設		
				(承認・助言番号) 平25 関公 第8号 調製 平成25年7月25日 平成26年4月1日付 標高改定確認済み (承認番号) 令1関公第599号 味の素パッケージングより南東方向に約150m。		
				周囲の状況等 車道内		

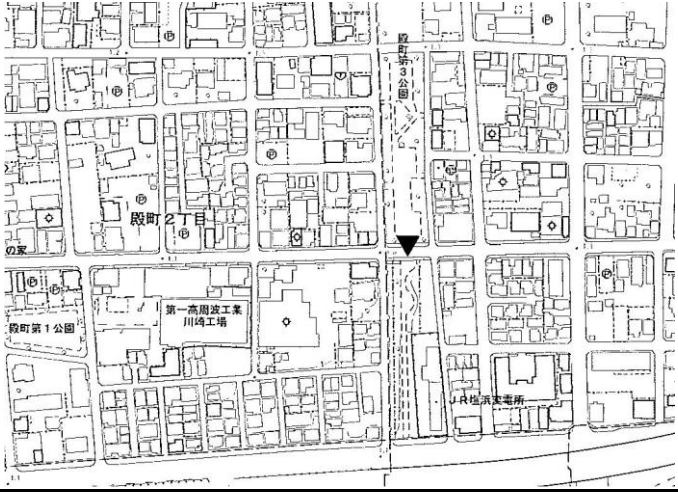
詳細図



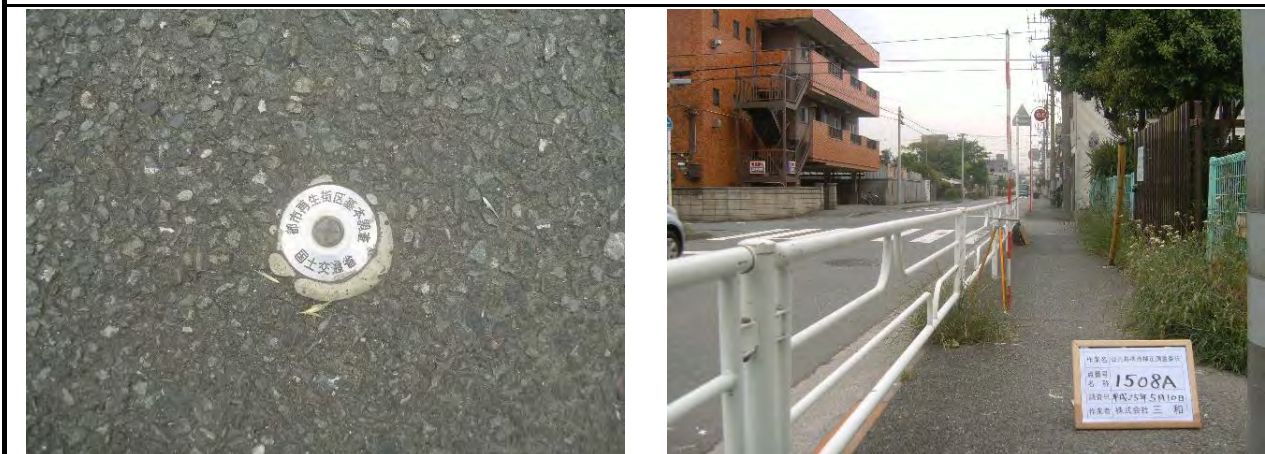
この測量成果は、国土地理院長の承認及び助言を得て同院所管の測量標及び測量成果を使用して得たものである

川崎市公共基準点成果表・点の記

世界測地系(測地成果2011)
ジオイドモデル:ジオイド2011

点番号	1508A	等級	街三節	街区三角点節点	設置方法	地上
区名称	川崎市	台帳番号	大師58		標識番号	
基準点名称					標識の種類	鈿
所在地	川崎市川崎区殿町3丁目2番1先				現況地目	公衆用道路
緯度 経度 真北方向角	35° 32' 19.4631" 139° 44' 57.9910" 0° 02' 55.5"	X Y 標高	-51170.654m -7606.999m 0.979m		縮尺係数 ジオイド高 座標系	0.999901 35.977m 9系
視準点	街区三 1011A	方向角 基準面上の距離	266° 40' 01.6" 279.695m		状態	
埋設年月日			設置原因	改測		
観測年月日	平成25年06月26日		観測方法等	GPS観測 測標高(2.440m) 偏心距離()		
観測作業機関	株式会社 三 和					
案内図				備考		
				平成16年度設置 平成25年7月14日 改測 (承認・助言番号) 平25 関公 第8号 調製 平成25年7月25日 平成26年4月1日付 標高改定確認済み (承認番号) 令1関公第599号 殿町第3公園南側入り口付近。		
周囲の状況等						
歩道内						

詳細図



この測量成果は、国土地理院長の承認及び助言を得て同院所管の測量標及び測量成果を使用して得たものである

川崎市公共基準点成果表・点の記

世界測地系(測地成果2011)
ジオイドモデル:ジオイド2011

点番号	1509A	等級	街三節	街区三角点節点	設置方法	地上
区名称	川崎市	台帳番号	大師99		標識番号	
基準点名称					標識の種類	鉦
所在地	川崎市川崎区昭和2丁目201番先				現況地目	公衆用道路
緯度 経度 真北方向角	35° 31' 56.0747" 139° 44' 02.3113" 0° 03' 27.9"	X Y 標高	-51890.097m -9010.184m 1.066m		縮尺係数 ジオイド高 座標系	0.999901 36.025m 9系
視準点	街区三 1012A	方向角 基準面上の距離	223° 18' 13.6" 197.387m		状態	
埋設年月日	平成25年06月11日		設置原因	再設		
観測年月日	平成25年07月10日		観測方法等	GPS観測 測標高(2.590m) 偏心距離()		
観測作業機関	株式会社 三 和					
案内図				備考		
				平成25年度再設 (承認・助言番号) 平25 関公 第8号 調製 平成25年7月25日 平成26年4月1日付 標高改定確認済み (承認番号) 令1関公第599号 大師中央地域包括支援センター付近。		
周囲の状況等						
車道内						

詳細図



川崎市公共基準点成果表・点の記

世界測地系(測地成果2011)
ジオイドモデル:ジオイド2011

点番号	1512A	等級	街三節	街区三角点節点	設置方法	地上
区名称	川崎区	台帳番号	川崎45		標識番号	1512A
基準点名称					標識の種類	鈿
所在地					現況地目	公衆用道路
緯度	35° 31' 31.6404"	X	-52640.830m		縮尺係数	0.999901
経度	139° 42' 42.6806"	Y	-11017.012m		ジオイド高	36.105m
真北方向角	0° 04' 14.1"	標高	0.650m		座標系	9系
視準点	街区三 1015A	方向角 基準面上の距離	256° 35' 36.7" 282.986m		状態	
埋設年月日			設置原因			
観測年月日			観測方法等		GPS観測 測標高() 偏心距離()	
観測作業機関	ランドサーベイ・澤山経常測量共同企業体					
案内図			備考			
周囲の状況等			平成16年度設置 平成25年2月9日 パラメータによる変換 (承認・助言番号) 平24関公第461号 調製 平成25年2月14日 平成26年4月1日付 標高改定確認済み (承認番号) 令1関公第599号			
詳細図						

川崎市公共基準点成果表・点の記

世界測地系(測地成果2011)
ジオイドモデル:ジオイド2011

点番号	1513A	等級	街三節	街区三角点節点	設置方法	地上
区名称	川崎区	台帳番号	川崎74		標識番号	1513A
基準点名称					標識の種類	鈿
所在地					現況地目	公衆用道路
緯度	35° 31' 02.6517"	X	-53532.928m		縮尺係数	0.999902
経度	139° 42' 04.7031"	Y	-11974.944m		ジオイド高	36.129m
真北方向角	0° 04' 36.1"	標高	1.413m		座標系	9系
視準点	街区三 1016A	方向角 基準面上の距離	63° 33' 29.7" 139.858m		状態	
埋設年月日			設置原因			
観測年月日			観測方法等		GPS観測 測標高() 偏心距離()	
観測作業機関	ランドサーベイ・澤山経常測量共同企業体					
案内図			備考			
			平成16年度設置 平成25年2月9日 パラメータによる変換 (承認・助言番号) 平24関公第461号 調製 平成25年2月14日 平成26年4月1日付 標高改定確認済み (承認番号) 令1関公第599号			
周囲の状況等						
詳細図						

川崎市公共基準点成果表・点の記

世界測地系(測地成果2011)
ジオイドモデル:ジオイド2011

点番号	1514A	等級	街三節	街区三角点節点	設置方法	地上
区名称	川崎区	台帳番号	川崎89		標識番号	1514A
基準点名称					標識の種類	鈿
所在地					現況地目	公衆用道路
緯度	35° 31' 08.6790"	X	-53345.649m		縮尺係数	0.999902
経度	139° 41' 21.0896"	Y	-13073.501m		ジオイド高	36.192m
真北方向角	0° 05' 01.5"	標高	1.382m		座標系	9系
視準点	街区三 1017A	方向角 基準面上の距離	349° 11' 01.1" 211.774m		状態	
埋設年月日			設置原因			
観測年月日			観測方法等		GPS観測 測標高() 偏心距離()	
観測作業機関	ランドサーベイ・澤山経常測量共同企業体					
案内図			備考			
			平成16年度設置 平成25年2月9日 パラメータによる変換 (承認・助言番号) 平24関公第461号 調製 平成25年2月14日 平成26年4月1日付 標高改定確認済み (承認番号) 令1関公第599号			
周囲の状況等						
詳細図						

川崎市公共基準点成果表・点の記

世界測地系(測地成果2011)
ジオイドモデル:ジオイド2011

点番号	1515A	等級	街三節	街区三角点節点	設置方法	地上			
区名称	川崎市	台帳番号	川崎6		標識番号				
基準点名称					標識の種類	鈺			
所在地	川崎市川崎区池上町2番3先				現況地目	雑種地			
緯度 経度 真北方向角	35° 31' 00.7112" 139° 43' 31.9612" 0° 03' 45.4"	X Y 標高	-53595.401m -9776.569m 3.392m		縮尺係数 ジオイド高 座標系	0.999901 36.014m 9系			
視準点	街区三 1018A	方向角 基準面上の距離	46° 10' 07.7" 153.444m		状態				
埋設年月日				設置原因	改測				
観測年月日	平成25年06月28日			観測方法等	GPS観測 測標高(2.440m) 偏心距離()				
観測作業機関	株式会社 三 和								
案内図				備考					
				平成16年度設置 平成25年7月15日 改測 (承認・助言番号) 平25 関公 第8号 調製 平成25年7月25日 平成26年4月1日付 標高改定確認済み (承認番号) 令1関公第599号 桜堀運河船着き場。					
							周囲の状況等		
							擁壁上		
詳細図									
									

川崎市公共基準点成果表・点の記

世界測地系(測地成果2011)
ジオイドモデル:ジオイド2011

点番号	1516A	等級	街三節	街区三角点節点	設置方法	地上
区名称	川崎市	台帳番号	大師90		標識番号	
基準点名称					標識の種類	鈿
所在地	川崎市川崎区夜光3丁目2番5先				現況地目	公衆用道路
緯度 経度 真北方向角	35° 30' 58.7476" 139° 44' 22.3430" 0° 03' 16.2"	X Y 標高	-53657.208m -8507.265m 1.857m		縮尺係数 ジオイド高 座標系	0.999901 35.948m 9系
視準点	街区三 1019A	方向角 基準面上の距離	276° 17' 52.0" 225.172m		状態	
埋設年月日				設置原因	改測	
観測年月日	平成25年06月27日			観測方法等	GPS観測 測標高(2.610m) 偏心距離()	
観測作業機関	株式会社 三 和					
案内図				備考		
				平成16年度設置 平成25年7月15日 改測 (承認・助言番号) 平25 関公 第8号 調製 平成25年7月25日 平成26年4月1日付 標高改定確認済み (承認番号) 令1関公第599号 かわさき南部斎苑付近。		
周囲の状況等						
歩道内						

詳細図



この測量成果は、国土地理院長の承認及び助言を得て同院所管の測量標及び測量成果を使用して得たものである

川崎市公共基準点成果表・点の記

世界測地系(測地成果2011)
ジオイドモデル:ジオイド2011

点番号	1517A	等級	街三節	街区三角点節点	設置方法	地上
区名称	川崎市	台帳番号	川崎17		標識番号	
基準点名称					標識の種類	鈿
所在地	川崎市川崎区浅野町39番1先				現況地目	公衆用道路
緯度 経度 真北方向角	35° 30' 53.3577" 139° 43' 23.1451" 0° 03' 50.5"	X Y 標高	-53821.765m -9998.944m 0.933m		縮尺係数 ジオイド高 座標系	0.999901 36.020m 9系
視準点	街区三 1020A	方向角 基準面上の距離	291° 15' 03.3" 265.241m		状態	
埋設年月日				設置原因	改測	
観測年月日	平成25年06月28日			観測方法等	GPS観測 測標高(2.550m) 偏心距離()	
観測作業機関	株式会社 三 和					
案内図				備考		
				平成16年度設置 平成25年7月15日 改測 (承認・助言番号) 平25 関公 第8号 調製 平成25年7月25日 平成26年4月1日付 標高改定確認済み (承認番号) 令1関公第599号 大島雨水滞水池付近。		
周囲の状況等						
歩道内						

詳細図



この測量成果は、国土地理院長の承認及び助言を得て同院所管の測量標及び測量成果を使用して得たものである

川崎市公共基準点成果表・点の記

世界測地系(測地成果2011)
ジオイドモデル:ジオイド2011

点番号	1518A	等級	街三節	街区三角点節点	設置方法	地上
区名称	川崎区	台帳番号	川崎7		標識番号	
基準点名称					標識の種類	鈿
所在地	川崎市川崎区浅野町2936番1先				現況地目	公衆用道路
緯度	35° 30' 46.7445"	X	-54025.860m		縮尺係数 ジオイド高 座標系	0.999901 36.000m 9系
経度	139° 43' 33.9485"	Y	-9726.969m			
真北方向角	0° 03' 44.3"	標高	2.778m			
視準点	街区三 1021A	方向角 基準面上の距離	65° 16' 04.0" 169.010m		状態	
埋設年月日				設置原因	改測	
観測年月日	平成25年06月27日			観測方法等	GPS観測 測標高(2.600m) 偏心距離()	
観測作業機関	株式会社 三 和					
案内図				備考		
				平成16年度設置 平成25年7月15日 改測 (承認・助言番号) 平25 関公 第8号 調製 平成25年7月25日 平成26年4月1日付 標高改定確認済み (承認番号) 令1関公第599号 川崎テック工業団地協同組合付近。		
周囲の状況等						
歩道内						

詳細図

