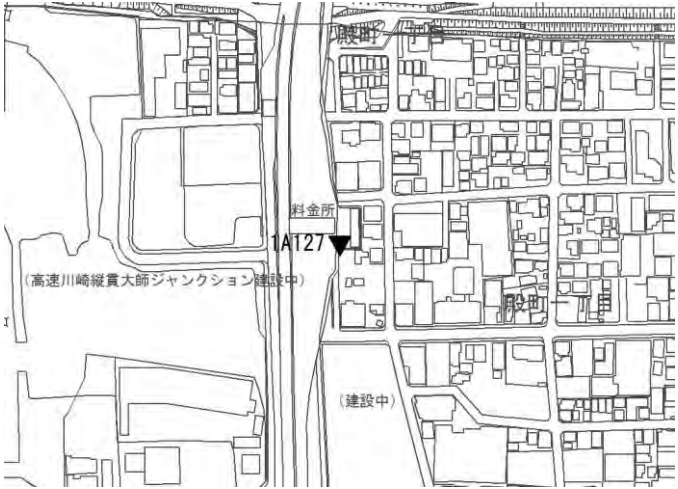


# 川崎市公共基準点成果表・点の記

世界測地系(測地成果2011)  
ジオイドモデル:ジオイド2011

点番号	1A127	等級	街多節	街区多角点節点	設置方法	地上
区名称	川崎市	台帳番号	大師70		標識番号	
基準点名称					標識の種類	鈿
所在地	川崎市川崎区殿町1丁目4地先				現況地目	公衆用道路
緯度 経度 真北方向角	35° 32' 20.7491" 139° 44' 30.0515" 0° 03' 11.8"	X Y 標高	-51130.396m -8310.701m 1.588m		縮尺係数 ジオイド高 座標系	0.999901 36.014m 9系
視準点	3級 6194	方向角 基準面上の距離	179° 22' 05.7" 56.056m		状態	
埋設年月日				設置原因		
観測年月日	平成25年10月09日			観測方法等	TS観測 測標高(1.500m) 偏心距離( )	
観測作業機関	株式会社 日豊					
案内図				備考		
				平成16年度設置		
				平成25年度改測 (承認・助言番号) 平25関公第110号 調製 平成25年11月13日 平成26年4月1日付 標高改定確認済み (承認番号) 令1関公第599号 産業道路駅より北方向へ約270m		
周囲の状況等						
視通良好						

## 詳細図



この測量成果は、国土地理院長の承認及び助言を得て同院所管の測量標及び測量成果を使用して得たものである

# 川崎市公共基準点成果表・点の記

世界測地系(測地成果2011)  
ジオイドモデル:ジオイド2011

点番号	1A130	等級	街多節	街区多角点節点	設置方法	地上
区名称	川崎区	台帳番号	大師107		標識番号	1A130
基準点名称					標識の種類	鈿
所在地	川崎市川崎区				現況地目	公衆用道路
緯度	35° 32' 21.6722"	X	-51100.840m		縮尺係数 ジオイド高 座標系	0.999901
経度	139° 43' 45.6278"	Y	-9429.610m			36.071m
真北方向角	0° 03' 37.6"	標高	1.599m			9系
視準点	街多節 1A131	方向角 基準面上の距離	258° 37' 26.2" 123.557m		状態	亡失
埋設年月日				設置原因		
観測年月日				観測方法等	測標高( )	
観測作業機関	ランドサーベイ・澤山経常測量共同企業体				偏心距離( )	
案内図				備考		
				平成16年度設置 平成25年2月9日 パラメータによる変換  (承認・助言番号) 平24関公第461号 調製 平成25年2月14日 平成26年4月1日付 標高改定確認済み (承認番号) 令1関公第599号		
周囲の状況等						
詳細図						

# 川崎市公共基準点成果表・点の記

世界測地系(測地成果2011)  
ジオイドモデル:ジオイド2011

点番号	1A131	等級	街多節	街区多角点節点	設置方法	地上
区名称	川崎市	台帳番号	大師108		標識番号	1A131
基準点名称					標識の種類	鈿
所在地	川崎市川崎区				現況地目	公衆用道路
緯度	35° 32' 20.8772"	X	-51125.209m		縮尺係数 ジオイド高 座標系	0.999901 36.077m 9系
経度	139° 43' 40.8203"	Y	-9550.728m			
真北方向角	0° 03' 40.4"	標高	1.969m			
視準点	街多節 1A130	方向角 基準面上の距離	78° 37' 26.2" 123.557m		状態	
埋設年月日				設置原因		
観測年月日				観測方法等	測標高( )	
観測作業機関	ランドサーベイ・澤山経常測量共同企業体				偏心距離( )	
案内図				備考		
周囲の状況等				平成16年度設置 平成25年2月9日 パラメータによる変換  (承認・助言番号) 平24関公第461号 調製 平成25年2月14日 平成26年4月1日付 標高改定確認済み (承認番号) 令1関公第599号		
詳細図						

# 川崎市公共基準点成果表・点の記

世界測地系(測地成果2011)  
ジオイドモデル:ジオイド2011

点番号	1A132	等級	街多節	街区多角点節点	設置方法	地上
区名称	川崎区	台帳番号	大師108		標識番号	1A132
基準点名称					標識の種類	鈿
所在地	川崎市川崎区				現況地目	公衆用道路
緯度	35° 32' 18.2991"	X	-51204.512m		縮尺係数 ジオイド高 座標系	0.999901 36.081m 9系
経度	139° 43' 35.3951"	Y	-9687.463m			
真北方向角	0° 03' 43.6"	標高	1.910m			
視準点	街区多 10A67	方向角 基準面上の距離	346° 11' 53.3" 63.859m		状態	
埋設年月日				設置原因		
観測年月日				観測方法等	測標高( )	
観測作業機関	ランドサーベイ・澤山経常測量共同企業体				偏心距離( )	
案内図				備考		
周囲の状況等				平成16年度設置 平成25年2月9日 パラメータによる変換  (承認・助言番号) 平24関公第461号 調製 平成25年2月14日 平成26年4月1日付 標高改定確認済み (承認番号) 令1関公第599号		
詳細図						

# 川崎市公共基準点成果表・点の記

世界測地系(測地成果2011)  
ジオイドモデル:ジオイド2011

点番号	1A142	等級	街多節	街区多角点節点	設置方法	地上
区名称	川崎市	台帳番号	大師70		標識番号	
基準点名称					標識の種類	鈿
所在地	川崎市川崎区江川1丁目1地先				現況地目	公衆用道路
緯度	35° 32' 13.8618"	X	-51342.628m		縮尺係数	0.999901
経度	139° 44' 29.5738"	Y	-8322.932m		ジオイド高	36.008m
真北方向角	0° 03' 12.1"	標高	1.236m		座標系	9系
視準点	3級 6110	方向角 基準面上の距離	178° 04' 58.0" 156.849m		状態	
埋設年月日				設置原因		
観測年月日	平成25年10月09日			観測方法等	TS観測 測標高( 1.500m ) 偏心距離( )	
観測作業機関	株式会社 日豊					
案内図				備考		
				平成16年度設置		
				平成25年度改測		
				(承認・助言番号) 平25関公第110号 調製 平成25年11月13日 平成26年4月1日付 標高改定確認済み (承認番号) 令1関公第599号 産業道路駅より北方向へ約70m		
周囲の状況等						
視通良好						

## 詳細図



この測量成果は、国土地理院長の承認及び助言を得て同院所管の測量標及び測量成果を使用して得たものである



# 川崎市公共基準点成果表・点の記

世界測地系(測地成果2011)  
ジオイドモデル:ジオイド2011


点番号	1A155	等級	街多節	街区多角点節点	設置方法	地上
区名称	川崎市	台帳番号	大師98		標識番号	
基準点名称					標識の種類	鈿
所在地	川崎市川崎区東門前1丁目10地先				現況地目	公衆用道路
緯度	35° 32' 08.1856"	X	-51516.783m		縮尺係数	0.999901
経度	139° 43' 58.4285"	Y	-9107.613m		ジオイド高	36.041m
真北方向角	0° 03' 30.1"	標高	1.112m		座標系	9系
視準点	街多節 1A156	方向角 基準面上の距離	279° 03' 11.2" 58.449m		状態	
埋設年月日				設置原因		
観測年月日	平成25年10月07日			観測方法等	TS観測	
観測作業機関	株式会社 日豊				測標高( 1.500m ) 偏心距離( )	
案内図				備考		
				平成16年度設置 平成25年度改測 (承認・助言番号) 平25関公第110号 調製 平成25年11月13日 平成26年4月1日付 標高改定確認済み (承認番号) 令1関公第599号 東門前小学校より西方向へ約210m		
周囲の状況等						
視通良好						

## 詳細図



# 川崎市公共基準点成果表・点の記

世界測地系(測地成果2011)  
ジオイドモデル:ジオイド2011

点番号	1A156	等級	街多節	街区多角点節点	設置方法	地上
区名称	川崎市	台帳番号	大師98		標識番号	
基準点名称					標識の種類	鈿
所在地	川崎市川崎区東門前1丁目4地先				現況地目	公衆用道路
緯度 経度 真北方向角	35° 32' 08.4821" 139° 43' 56.1368" 0° 03' 31.5"	X Y 標高	-51507.587m -9165.328m 1.186m		縮尺係数 ジオイド高 座標系	0.999901 36.045m 9系
視準点	街区多 10A97	方向角 基準面上の距離	194° 03' 12.8" 100.340m		状態	
埋設年月日			設置原因			
観測年月日	平成25年10月07日		観測方法等		TS観測 測標高(1.500m) 偏心距離( )	
観測作業機関	株式会社 日豊					
案内図				備考		
				平成16年度設置 平成25年度改測 (承認・助言番号) 平25関公第110号 調製 平成25年11月13日 平成26年4月1日付 標高改定確認済み (承認番号) 令1関公第599号 東門前小学校より西方向へ約270m		
周囲の状況等						
視通良好						

## 詳細図



この測量成果は、国土地理院長の承認及び助言を得て同院所管の測量標及び測量成果を使用して得たものである

# 川崎市公共基準点成果表・点の記

世界測地系(測地成果2011)  
ジオイドモデル:ジオイド2011

点番号	1A158	等級	街多節	街区多角点節点	設置方法	地上
区名称	川崎区	台帳番号	川崎58		標識番号	1A158
基準点名称					標識の種類	鈿
所在地	川崎市川崎区				現況地目	公衆用道路
緯度	35° 32' 06.9799"	X	-51550.897m		縮尺係数 ジオイド高 座標系	0.999902 36.173m 9系
経度	139° 42' 14.7157"	Y	-11720.080m			
真北方向角	0° 04' 30.4"	標高	2.234m			
視準点	街多節 1A159	方向角 基準面上の距離	122° 05' 30.0" 84.605m		状態	
埋設年月日				設置原因		
観測年月日				観測方法等	測標高( )	
観測作業機関	ランドサーベイ・澤山経常測量共同企業体				偏心距離( )	
案内図				備考		
周囲の状況等				平成16年度設置 平成25年2月9日 パラメータによる変換  (承認・助言番号) 平24関公第461号 調製 平成25年2月14日 平成26年4月1日付 標高改定確認済み (承認番号) 令1関公第599号		
詳細図						



# 川崎市公共基準点成果表・点の記

世界測地系(測地成果2011)  
ジオイドモデル:ジオイド2011

点番号	1A159	等級	街多節	街区多角点節点	設置方法	地上
区名称	川崎区	台帳番号	川崎58		標識番号	1A159
基準点名称					標識の種類	鈿
所在地	川崎市川崎区				現況地目	公衆用道路
緯度	35° 32' 05.5245"	X	-51595.841m		縮尺係数 ジオイド高 座標系	0.999902 36.168m 9系
経度	139° 42' 17.5633"	Y	-11648.410m			
真北方向角	0° 04' 28.8"	標高	2.387m			
視準点	街区多 10B07	方向角 基準面上の距離	107° 34' 10.4" 119.732m		状態	亡失
埋設年月日				設置原因		
観測年月日				観測方法等	測標高( )	
観測作業機関	ランドサーベイ・澤山経常測量共同企業体				偏心距離( )	
案内図				備考		
周囲の状況等				平成16年度設置 平成25年2月9日 パラメータによる変換  (承認・助言番号) 平24関公第461号 調製 平成25年2月14日 平成26年4月1日付 標高改定確認済み (承認番号) 令1関公第599号		
詳細図						

# 川崎市公共基準点成果表・点の記

世界測地系(測地成果2011)  
ジオイドモデル:ジオイド2011

点番号	1A160	等級	街多節	街区多角点節点	設置方法	地上
区名称	川崎市	台帳番号	大師109		標識番号	
基準点名称					標識の種類	鈿
所在地	川崎市川崎区大師駅前1丁目6地先				現況地目	公衆用道路
緯度	35° 32' 07.3053"	X	-51543.308m		縮尺係数 ジオイド高 座標系	0.999901 36.069m 9系
経度	139° 43' 35.6257"	Y	-9682.021m			
真北方向角	0° 03' 43.4"	標高	2.121m			
視準点	街区多 10A96	方向角 基準面上の距離	97° 50' 40.7" 169.109m		状態	
埋設年月日				設置原因		
観測年月日	平成25年09月26日			観測方法等	TS観測 測標高(1.500m) 偏心距離( )	
観測作業機関	株式会社 日豊					
案内図				備考		
				平成16年度設置		
				平成25年度改測 (承認・助言番号) 平25関公第110号 調製 平成25年11月13日 平成26年4月1日付 標高改定確認済み (承認番号) 令1関公第599号 川崎大師駅前付近		
周囲の状況等						
視通良好						

## 詳細図



作業名	公共基準点補正測量(その2)
点番号	1A160
名称	
調査日	平成25年7月31日
作業者	株式会社 日豊

# 川崎市公共基準点成果表・点の記

世界測地系(測地成果2011)  
ジオイドモデル:ジオイド2011

点番号	1A161	等級	街多節	街区多角点節点	設置方法	地上
区名称	川崎市	台帳番号	大師98		標識番号	
基準点名称					標識の種類	鈺
所在地	川崎市川崎区大師町4地先				現況地目	公衆用道路
緯度 経度 真北方向角	35° 32' 05.9715" 139° 43' 48.8122" 0° 03' 35.7"	X Y 標高	-51584.764m -9349.908m 2.062m	縮尺係数 ジオイド高 座標系	0.999901 36.051m 9系	
視準点	街区多 10A97	方向角 基準面上の距離	97° 10' 05.8" 161.495m		状態	
埋設年月日			設置原因			
観測年月日	平成25年10月03日		観測方法等		TS観測 測標高( 1.500m ) 偏心距離( )	
観測作業機関	株式会社 日豊					
案内図				備考		
				平成16年度設置  平成25年度改測  (承認・助言番号) 平25関公第110号 調製 平成25年11月13日 平成26年4月1日付 標高改定確認済み (承認番号) 令1関公第599号  川崎大師の北側付近		
周囲の状況等						
視通良好						

## 詳細図



# 川崎市公共基準点成果表・点の記

世界測地系(測地成果2011)  
ジオイドモデル:ジオイド2011

点番号	1A162	等級	街多節	街区多角点節点	設置方法	地上
区名称	川崎市	台帳番号	大師109		標識番号	1A162
基準点名称					標識の種類	鈿
所在地	川崎市川崎区				現況地目	公衆用道路
緯度	35° 32' 06.6142"	X	-51564.364m		縮尺係数 ジオイド高 座標系	0.999901 36.080m 9系
経度	139° 43' 26.8545"	Y	-9902.984m			
真北方向角	0° 03' 48.5"	標高	2.267m			
視準点	2級 2010 大師駅前	方向角 基準面上の距離	75° 15' 43.8" 278.872m		状態	
埋設年月日				設置原因		
観測年月日				観測方法等	測標高( )	
観測作業機関	ランドサーベイ・澤山経常測量共同企業体				偏心距離( )	
案内図				備考		
周囲の状況等				平成16年度設置 平成25年2月9日 パラメータによる変換  (承認・助言番号) 平24関公第461号 調製 平成25年2月14日 平成26年4月1日付 標高改定確認済み (承認番号) 令1関公第599号		
詳細図						



# 川崎市公共基準点成果表・点の記

世界測地系(測地成果2011)  
ジオイドモデル:ジオイド2011

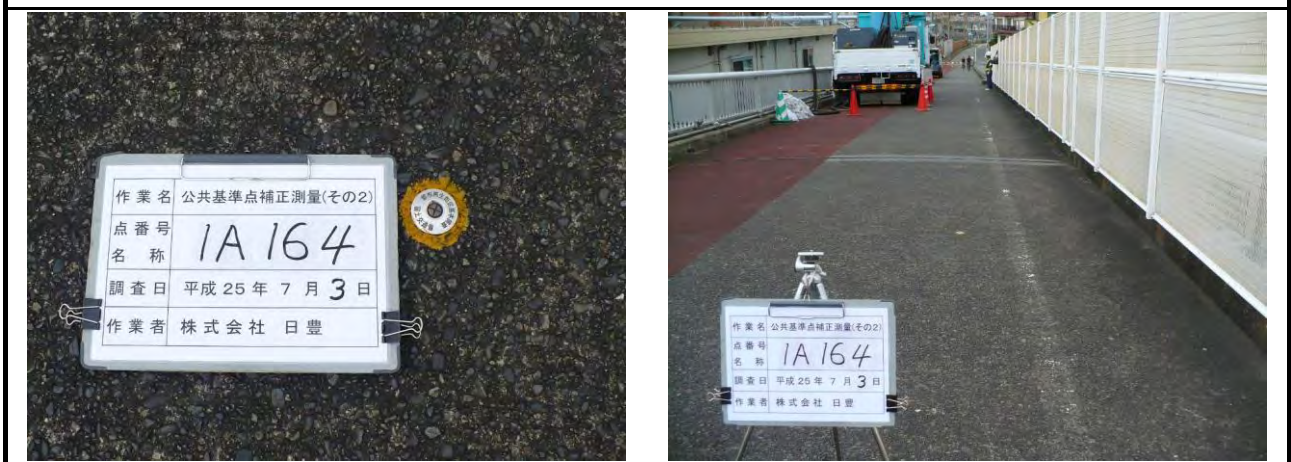
点番号	1A163	等級	街多節	街区多角点節点	設置方法	地上
区名称	川崎区	台帳番号	川崎14		標識番号	1A163
基準点名称					標識の種類	鈿
所在地	川崎市川崎区				現況地目	公衆用道路
緯度	35° 32' 04.8781"	X	-51617.322m		縮尺係数 ジオイド高 座標系	0.999901 36.103m 9系
経度	139° 43' 07.9265"	Y	-10379.825m			
真北方向角	0° 03' 59.5"	標高	1.805m			
視準点	街区多 10B04	方向角 基準面上の距離	86° 09' 35.2" 114.160m		状態	
埋設年月日				設置原因		
観測年月日				観測方法等	測標高( )	
観測作業機関	ランドサーベイ・澤山経常測量共同企業体				偏心距離( )	
案内図				備考		
				平成16年度設置 平成25年2月9日 パラメータによる変換  (承認・助言番号) 平24関公第461号 調製 平成25年2月14日 平成26年4月1日付 標高改定確認済み (承認番号) 令1関公第599号		
周囲の状況等						
詳細図						

# 川崎市公共基準点成果表・点の記

世界測地系(測地成果2011)  
ジオイドモデル:ジオイド2011

点番号	1A164	等級	街多節	街区多角点節点	設置方法	地上
区名称	川崎市	台帳番号	大師59		標識番号	
基準点名称					標識の種類	鈺
所在地	川崎市川崎区江川2丁目18地先				現況地目	公衆用道路
緯度	35° 32' 05.4795"	X	-51601.472m		縮尺係数	0.999901
経度	139° 44' 53.0559"	Y	-7731.675m		ジオイド高	35.969m
真北方向角	0° 02' 58.4"	標高	6.014m		座標系	9系
視準点	街多節 1A165	方向角 基準面上の距離	100° 40' 16.6" 104.944m		状態	亡失
埋設年月日				設置原因		
観測年月日	平成25年09月27日			観測方法等	TS観測	
観測作業機関	株式会社 日豊				測標高(1.500m) 偏心距離( )	
案内図				備考		
				平成16年度設置  平成25年度改測  (承認・助言番号) 平25関公第110号 調製 平成25年11月13日 平成26年4月1日付 標高改定確認済み (承認番号) 令1関公第599号  小島新田駅付近		
周囲の状況等						
視通良好						

## 詳細図



この測量成果は、国土地理院長の承認及び助言を得て同院所管の測量標及び測量成果を使用して得たものである

# 川崎市公共基準点成果表・点の記

世界測地系(測地成果2011)  
ジオイドモデル:ジオイド2011

点番号	1A165	等級	街多節	街区多角点節点	設置方法	地上
区名称	川崎市	台帳番号	大師59		標識番号	
基準点名称					標識の種類	鈺
所在地	川崎市川崎区田町3丁目2地先				現況地目	公衆用道路
緯度	35° 32' 04.8518"	X	-51620.903m		縮尺係数	0.999901
経度	139° 44' 57.1504"	Y	-7628.556m		ジオイド高	35.964m
真北方向角	0° 02' 56.0"	標高	8.660m		座標系	9系
視準点	街区多 10A99	方向角 基準面上の距離	104° 30' 50.3" 170.126m		状態	亡失
埋設年月日				設置原因		
観測年月日	平成25年09月27日			観測方法等	TS観測	
観測作業機関	株式会社 日豊				測標高( 1.500m ) 偏心距離( )	
案内図				備考		
				平成16年度設置		
				平成25年度改測		
				(承認・助言番号) 平25関公第110号 調製 平成25年11月13日 平成26年4月1日付 標高改定確認済み (承認番号) 令1関公第599号 小島新田駅より東方向へ約150m		
周囲の状況等						
視通良好						

## 詳細図



この測量成果は、国土地理院長の承認及び助言を得て同院所管の測量標及び測量成果を使用して得たものである



# 川崎市公共基準点成果表・点の記

世界測地系(測地成果2011)  
ジオイドモデル:ジオイド2011

点番号	1A166	等級	街多節	街区多角点節点	設置方法	地上
区名称	川崎区	台帳番号	川崎42		標識番号	1A166
基準点名称					標識の種類	鈿
所在地	川崎市川崎区				現況地目	公衆用道路
緯度	35° 32' 04.8212"	X	-51618.135m		縮尺係数 ジオイド高 座標系	0.999902 36.142m 9系
経度	139° 42' 36.9217"	Y	-11160.815m			
真北方向角	0° 04' 17.5"	標高	1.735m			
視準点	街区多 10B08	方向角 基準面上の距離	102° 41' 28.8" 156.548m		状態	視通不良
埋設年月日				設置原因		
観測年月日				観測方法等	測標高( )	
観測作業機関	ランドサーベイ・澤山経常測量共同企業体				偏心距離( )	
案内図				備考		
周囲の状況等				平成16年度設置 平成25年2月9日 パラメータによる変換  (承認・助言番号) 平24関公第461号 調製 平成25年2月14日 平成26年4月1日付 標高改定確認済み (承認番号) 令1関公第599号		
詳細図						



# 川崎市公共基準点成果表・点の記

世界測地系(測地成果2011)  
ジオイドモデル:ジオイド2011

点番号	1A170	等級	街多節	街区多角点節点	設置方法	地上
区名称	川崎市	台帳番号	大師98		標識番号	
基準点名称					標識の種類	鈿
所在地	川崎市川崎区大師町13地先				現況地目	公衆用道路
緯度	35° 32' 03.7705"	X	-51652.846m		縮尺係数	0.999901
経度	139° 43' 58.5518"	Y	-9104.646m		ジオイド高	36.037m
真北方向角	0° 03' 30.1"	標高	1.415m		座標系	9系
視準点	街区多 10B12	方向角 基準面上の距離	98° 31' 31.6" 136.514m		状態	
埋設年月日				設置原因		
観測年月日	平成25年10月03日			観測方法等	TS観測	
観測作業機関	株式会社 日豊				測標高( 1.500m ) 偏心距離( )	
案内図				備考		
				平成16年度設置		
				平成25年度改測		
				(承認・助言番号) 平25関公第110号 調製 平成25年11月13日 平成26年4月1日付 標高改定確認済み (承認番号) 令1関公第599号 大師小学校より北西方向へ約200m		
周囲の状況等						
視通良好						

## 詳細図



この測量成果は、国土地理院長の承認及び助言を得て同院所管の測量標及び測量成果を使用して得たものである

# 川崎市公共基準点成果表・点の記

世界測地系(測地成果2011)  
ジオイドモデル:ジオイド2011

点番号	1A173	等級	街多節	街区多角点節点	設置方法	地上
区名称	川崎区	台帳番号	川崎58		標識番号	1A173
基準点名称					標識の種類	鈿
所在地	川崎市川崎区				現況地目	公衆用道路
緯度	35° 32' 01.7297"	X	-51712.784m		縮尺係数 ジオイド高 座標系	0.999902 36.164m 9系
経度	139° 42' 17.6135"	Y	-11647.298m			
真北方向角	0° 04' 28.7"	標高	2.857m			
視準点	街区多 10B07	方向角 基準面上の距離	54° 26' 15.8" 138.951m		状態	
埋設年月日				設置原因		
観測年月日				観測方法等	測標高( )	
観測作業機関					偏心距離( )	
案内図				備考		
周囲の状況等				平成16年度設置 平成25年2月9日 パラメータによる変換  (承認・助言番号) 平24関公第461号 調製 平成25年2月14日 平成26年4月1日付 標高改定確認済み (承認番号) 令1関公第599号		
詳細図						

# 川崎市公共基準点成果表・点の記

世界測地系(測地成果2011)  
ジオイドモデル:ジオイド2011

点番号	1A174	等級	街多節	街区多角点節点	設置方法	地上
区名称	川崎市	台帳番号	川崎58		標識番号	1A174
基準点名称					標識の種類	鈿
所在地	川崎市川崎区				現況地目	公衆用道路
緯度	35° 31' 59.9439"	X	-51767.872m		縮尺係数 ジオイド高 座標系	0.999902 36.160m 9系
経度	139° 42' 19.2929"	Y	-11605.066m			
真北方向角	0° 04' 27.8"	標高	2.149m			
視準点	街区多 10B21	方向角 基準面上の距離	215° 36' 47.7" 146.254m		状態	
埋設年月日				設置原因		
観測年月日				観測方法等	測標高( )	
観測作業機関	ランドサーベイ・澤山経常測量共同企業体				偏心距離( )	
案内図				備考		
周囲の状況等				平成16年度設置 平成25年2月9日 パラメータによる変換  (承認・助言番号) 平24関公第461号 調製 平成25年2月14日 平成26年4月1日付 標高改定確認済み (承認番号) 令1関公第599号		
詳細図						

# 川崎市公共基準点成果表・点の記

世界測地系(測地成果2011)  
ジオイドモデル:ジオイド2011

点番号	1A175	等級	街多節	街区多角点節点	設置方法	地上
区名称	川崎市	台帳番号	大師84		標識番号	
基準点名称					標識の種類	鈺
所在地	川崎市川崎区昭和1丁目3地先				現況地目	公衆用道路
緯度 経度 真北方向角	35° 32' 02.7786" 139° 44' 10.7632" 0° 03' 23.0"	X Y 標高	-51683.720m -8797.078m 1.157m	縮尺係数 ジオイド高 座標系	0.999901 36.020m 9系	
視準点	街区多 10B11	方向角 基準面上の距離	89° 31' 33.5" 183.014m		状態	
埋設年月日				設置原因		
観測年月日	平成25年10月03日			観測方法等	TS観測 測標高(1.500m) 偏心距離( )	
観測作業機関	株式会社 日豊					
案内図				備考		
				平成16年度設置  平成25年度改測  (承認・助言番号) 平25関公第110号 調製 平成25年11月13日 平成26年4月1日付 標高改定確認済み (承認番号) 令1関公第599号  大師小学校より北東方向へ約100m		
周囲の状況等						
視通良好						

## 詳細図





# 川崎市公共基準点成果表・点の記

世界測地系(測地成果2011)  
ジオイドモデル:ジオイド2011

点番号	1A176	等級	街多節	街区多角点節点	設置方法	地上
区名称	川崎市	台帳番号	大師71		標識番号	
基準点名称					標識の種類	鈺
所在地	川崎市川崎区出来野11地先				現況地目	公衆用道路
緯度 経度 真北方向角	35° 32' 02.6835" 139° 44' 25.8847" 0° 03' 14.2"	X Y 標高	-51687.017m -8416.179m 1.065m		縮尺係数 ジオイド高 座標系	0.999901 36.001m 9系
視準点	街多節 1A177	方向角 基準面上の距離	89° 27' 01.3" 58.383m		状態	
埋設年月日			設置原因			
観測年月日	平成25年10月03日		観測方法等		TS観測 測標高( 1.500m ) 偏心距離( )	
観測作業機関	株式会社 日豊					
案内図				備考		
				平成16年度設置  平成25年度改測  (承認・助言番号) 平25関公第110号 調製 平成25年11月13日 平成26年4月1日付 標高改定確認済み (承認番号) 令1関公第599号  大師中学校より南東方向へ約150m		
周囲の状況等						
視通良好						

## 詳細図



# 川崎市公共基準点成果表・点の記

世界測地系(測地成果2011)  
ジオイドモデル:ジオイド2011

点番号	1A177	等級	街多節	街区多角点節点	設置方法	地上
区名称	川崎市	台帳番号	大師71		標識番号	
基準点名称					標識の種類	鈿
所在地	川崎市川崎区出来野11地先				現況地目	公衆用道路
緯度 経度 真北方向角	35° 32' 02.7034" 139° 44' 28.2021" 0° 03' 12.8"	X Y 標高	-51686.457m -8357.804m 1.259m		縮尺係数 ジオイド高 座標系	0.999901 35.998m 9系
視準点	3級 6195	方向角 基準面上の距離	92° 01' 07.5" 46.958m		状態	
埋設年月日			設置原因			
観測年月日	平成25年10月03日		観測方法等		TS観測 測標高( 1.500m ) 偏心距離( )	
観測作業機関	株式会社 日豊					
案内図				備考		
				平成16年度設置  平成25年度改測  (承認・助言番号) 平25関公第110号 調製 平成25年11月13日 平成26年4月1日付 標高改定確認済み (承認番号) 令1関公第599号  大師中学校より南東方向へ約200m		
周囲の状況等						
視通良好						

## 詳細図





# 川崎市公共基準点成果表・点の記

世界測地系(測地成果2011)  
ジオイドモデル:ジオイド2011

点番号	1A179	等級	街多節	街区多角点節点	設置方法	地上
区名称	川崎市	台帳番号	大師71		標識番号	
基準点名称					標識の種類	鈺
所在地	川崎市川崎区田町2丁目4地先				現況地目	公衆用道路
緯度 経度 真北方向角	35° 32' 01.7642" 139° 44' 36.9500" 0° 03' 07.8"	X Y 標高	-51715.604m -8137.476m 1.184m		縮尺係数 ジオイド高 座標系	0.999901 35.986m 9系
視準点	街多節 1A180	方向角 基準面上の距離	105° 27' 43.1" 128.461m		状態	
埋設年月日				設置原因		
観測年月日	平成25年10月03日			観測方法等	TS観測 測標高( 1.500m ) 偏心距離( )	
観測作業機関	株式会社 日豊					
案内図				備考		
				平成16年度設置		
				平成25年度改測		
				(承認・助言番号) 平25関公第110号 調製 平成25年11月13日 平成26年4月1日付 標高改定確認済み (承認番号) 令1関公第599号 川崎社会保険病院より西方向へ約190m		
周囲の状況等						
視通良好						

## 詳細図



この測量成果は、国土地理院長の承認及び助言を得て同院所管の測量標及び測量成果を使用して得たものである

# 川崎市公共基準点成果表・点の記

世界測地系(測地成果2011)  
ジオイドモデル:ジオイド2011

点番号	1A180	等級	街多節	街区多角点節点	設置方法	地上
区名称	川崎市	台帳番号	大師71		標識番号	
基準点名称					標識の種類	鈿
所在地	川崎市川崎区田町2丁目4地先				現況地目	公衆用道路
緯度	35° 32' 00.6566"	X	-51749.848m		縮尺係数	0.999901
経度	139° 44' 41.8659"	Y	-8013.677m		ジオイド高	35.979m
真北方向角	0° 03' 04.9"	標高	1.048m		座標系	9系
視準点	街多節 1A179	方向角 基準面上の距離	285° 27' 43.1" 128.461m		状態	
埋設年月日				設置原因		
観測年月日	平成25年10月03日			観測方法等	TS観測 測標高( 1.500m ) 偏心距離( )	
観測作業機関	株式会社 日豊					
案内図				備考		
				平成16年度設置		
				平成25年度改測		
				(承認・助言番号) 平25関公第110号 調製 平成25年11月13日 平成26年4月1日付 標高改定確認済み (承認番号) 令1関公第599号 川崎社会保険病院より西方向へ約60m		
周囲の状況等						
視通良好						

## 詳細図



この測量成果は、国土地理院長の承認及び助言を得て同院所管の測量標及び測量成果を使用して得たものである



# 川崎市公共基準点成果表・点の記

世界測地系(測地成果2011)  
ジオイドモデル:ジオイド2011

点番号	1A182	等級	街多節	街区多角点節点	設置方法	地上
区名称	川崎市	台帳番号	大師71		標識番号	
基準点名称					標識の種類	鈿
所在地	川崎市川崎区日ノ出1丁目1地先				現況地目	公衆用道路
緯度 経度 真北方向角	35° 31' 59.9995" 139° 44' 28.8671" 0° 03' 12.4"	X Y 標高	-51769.799m -8341.130m 1.258m		縮尺係数 ジオイド高 座標系	0.999901 35.995m 9系
視準点	3級 6195	方向角 基準面上の距離	20° 19' 12.6" 87.118m		状態	
埋設年月日			設置原因			
観測年月日	平成25年10月07日		観測方法等		TS観測 測標高( 1.500m ) 偏心距離( )	
観測作業機関	株式会社 日 豊					
案内図				備考		
				平成16年度設置  平成25年度改測  (承認・助言番号) 平25関公第110号 調製 平成25年11月13日 平成26年4月1日付 標高改定確認済み (承認番号) 令1関公第599号  産業道路駅より南方向へ約370m		
周囲の状況等						
視通良好						

## 詳細図



この測量成果は、国土地理院長の承認及び助言を得て同院所管の測量標及び測量成果を使用して得たものである

# 川崎市公共基準点成果表・点の記

世界測地系(測地成果2011)  
ジオイドモデル:ジオイド2011

点番号	1A183	等級	街多節	街区多角点節点	設置方法	地上
区名称	川崎市	台帳番号	大師60		標識番号	
基準点名称					標識の種類	鉾
所在地	川崎市川崎区夜光1丁目1地先				現況地目	公衆用道路
緯度 経度 真北方向角	35° 31' 57.6375" 139° 45' 00.7738" 0° 02' 53.9"	X Y 標高	-51843.302m -7537.472m 1.680m		縮尺係数 ジオイド高 座標系	0.999901 35.952m 9系
視準点	街区多 10A99	方向角 基準面上の距離	22° 15' 50.5" 194.268m		状態	亡失
埋設年月日			設置原因			
観測年月日	平成25年09月30日		観測方法等		TS観測 測標高(1.500m) 偏心距離( )	
観測作業機関	株式会社 日豊					
案内図				備考		
				平成16年度設置 平成25年度改測 (承認・助言番号) 平25関公第110号 調製 平成25年11月13日 平成26年4月1日付 標高改定確認済み (承認番号) 令1関公第599号 大師河原ポンプ場の南側付近		
周囲の状況等						
視通良好						

## 詳細図



この測量成果は、国土地理院長の承認及び助言を得て同院所管の測量標及び測量成果を使用して得たものである



# 川崎市公共基準点成果表・点の記

世界測地系(測地成果2011)  
ジオイドモデル:ジオイド2011

点番号	1A185	等級	街多節	街区多角点節点	設置方法	地上
区名称	川崎市	台帳番号	大師109		標識番号	
基準点名称					標識の種類	鈿
所在地	川崎市川崎区大師町2地先				現況地目	公衆用道路
緯度	35° 31' 59.2289"	X	-51792.409m		縮尺係数	0.999901
経度	139° 43' 43.5914"	Y	-9481.637m		ジオイド高	36.051m
真北方向角	0° 03' 38.8"	標高	1.274m		座標系	9系
視準点	街多節 1A186	方向角 基準面上の距離	100° 55' 51.6" 83.040m		状態	
埋設年月日				設置原因		
観測年月日	平成25年09月24日			観測方法等	TS観測	
観測作業機関	株式会社 日豊				測標高( 1.500m ) 偏心距離( )	
案内図				備考		
				平成16年度設置  平成25年度改測  (承認・助言番号) 平25関公第110号 調製 平成25年11月13日 平成26年4月1日付 標高改定確認済み (承認番号) 令1関公第599号  川崎大師の南側付近		
周囲の状況等						
視通良好						

## 詳細図

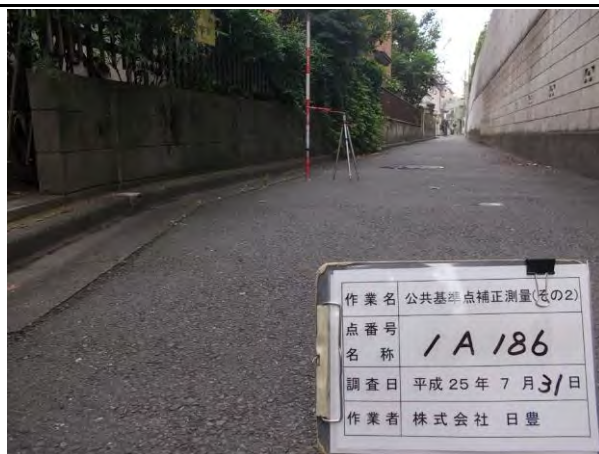


# 川崎市公共基準点成果表・点の記

世界測地系(測地成果2011)  
ジオイドモデル:ジオイド2011

点番号	1A186	等級	街多節	街区多角点節点	設置方法	地上
区名称	川崎市	台帳番号	大師98		標識番号	
基準点名称					標識の種類	鈿
所在地	川崎市川崎区大師町3地先				現況地目	公衆用道路
緯度 経度 真北方向角	35° 31' 58.7208" 139° 43' 46.8285" 0° 03' 36.9"	X Y 標高	-51808.154m -9400.112m 1.158m	縮尺係数 ジオイド高 座標系	0.999901 36.047m 9系	
視準点	街多節 1A187	方向角 基準面上の距離	84° 06' 02.7" 62.470m		状態	
埋設年月日				設置原因		
観測年月日	平成25年09月24日			観測方法等	TS観測 測標高( 1.500m ) 偏心距離( )	
観測作業機関	株式会社 日豊					
案内図				備考		
				平成16年度設置		
				平成25年度改測		
				(承認・助言番号) 平25関公第110号 調製 平成25年11月13日 平成26年4月1日付 標高改定確認済み (承認番号) 令1関公第599号 川崎大師の南側付近		
周囲の状況等						
視通良好						

## 詳細図





# 川崎市公共基準点成果表・点の記

世界測地系(測地成果2011)  
ジオイドモデル:ジオイド2011

点番号	1A187	等級	街多節	街区多角点節点	設置方法	地上
区名称	川崎市	台帳番号	大師98		標識番号	
基準点名称					標識の種類	鈺
所在地	川崎市川崎区大師町8地先				現況地目	公衆用道路
緯度 経度 真北方向角	35° 31' 58.9312" 139° 43' 49.2948" 0° 03' 35.4"	X Y 標高	-51801.734m -9337.979m 1.271m		縮尺係数 ジオイド高 座標系	0.999901 36.044m 9系
視準点	街区多 10B16	方向角 基準面上の距離	90° 34' 02.7" 152.893m		状態	
埋設年月日				設置原因		
観測年月日	平成25年09月24日			観測方法等	TS観測 測標高(1.500m) 偏心距離( )	
観測作業機関	株式会社 日豊					
案内図				備考		
				平成16年度設置		
				平成25年度改測		
				(承認・助言番号) 平25関公第110号 調製 平成25年11月13日 平成26年4月1日付 標高改定確認済み (承認番号) 令1関公第599号 川崎大師の南側付近		
周囲の状況等						
視通良好						


## 詳細図



この測量成果は、国土地理院長の承認及び助言を得て同院所管の測量標及び測量成果を使用して得たものである

# 川崎市公共基準点成果表・点の記

世界測地系(測地成果2011)  
ジオイドモデル:ジオイド2011

点番号	1A188	等級	街多節	街区多角点節点	設置方法	地上
区名称	川崎市	台帳番号	川崎14		標識番号	
基準点名称					標識の種類	鈺
所在地	川崎市川崎区伊勢町7地先				現況地目	公衆用道路
緯度 経度 真北方向角	35° 31' 59.3493" 139° 43' 12.2968" 0° 03' 56.9"	X Y 標高	-51787.827m -10269.935m 2.457m		縮尺係数 ジオイド高 座標系	0.999901 36.091m 9系
視準点	街区多 10B17	方向角 基準面上の距離	95° 57' 23.9" 142.677m		状態	
埋設年月日				設置原因		
観測年月日	平成25年09月26日			観測方法等	TS観測 測標高( 1.500m ) 偏心距離( )	
観測作業機関	株式会社 日豊					
案内図				備考		
				平成16年度設置  平成25年度改測  (承認・助言番号) 平25関公第110号 調製 平成25年11月13日 平成26年4月1日付 標高改定確認済み (承認番号) 令1関公第599号  イトヨーカドー川崎港町店付近		
視通良好						

## 詳細図





# 川崎市公共基準点成果表・点の記

世界測地系(測地成果2011)  
ジオイドモデル:ジオイド2011

点番号	1A190	等級	街多節	街区多角点節点	設置方法	地上
区名称	川崎市	台帳番号	大師72		標識番号	
基準点名称					標識の種類	鈿
所在地	川崎市川崎区日ノ出2丁目2地先				現況地目	公衆用道路
緯度	35° 31' 56.7589"	X	-51869.919m		縮尺係数	0.999901
経度	139° 44' 40.0101"	Y	-8060.533m		ジオイド高	35.977m
真北方向角	0° 03' 06.0"	標高	0.803m		座標系	9系
視準点	3級 6131	方向角 基準面上の距離	105° 23' 02.7" 128.869m		状態	
埋設年月日				設置原因		
観測年月日	平成25年10月07日			観測方法等	TS観測 測標高( 1.500m ) 偏心距離(      )	
観測作業機関	株式会社 日 豊					
案内図				備考		
				平成16年度設置		
				平成25年度改測		
				(承認・助言番号) 平25関公第110号 調製 平成25年11月13日 平成26年4月1日付 標高改定確認済み (承認番号) 令1関公第599号 川崎社会保険病院より南西方向へ約160m		
周囲の状況等						
視通良好						

## 詳細図



# 川崎市公共基準点成果表・点の記

世界測地系(測地成果2011)  
ジオイドモデル:ジオイド2011

点番号	1A191	等級	街多節	街区多角点節点	設置方法	地上
区名称	川崎市	台帳番号	大師72		標識番号	
基準点名称					標識の種類	鈿
所在地	川崎市川崎区日ノ出1丁目15地先				現況地目	公衆用道路
緯度 経度 真北方向角	35° 31' 53.2706" 139° 44' 35.9344" 0° 03' 08.3"	X Y 標高	-51977.323m -8163.296m 0.811m		縮尺係数 ジオイド高 座標系	0.999901 35.979m 9系
視準点	街区多 10B32	方向角 基準面上の距離	150° 33' 34.7" 48.968m		状態	
埋設年月日				設置原因		
観測年月日	平成25年10月07日			観測方法等	TS観測 測標高(1.500m) 偏心距離( )	
観測作業機関	株式会社 日豊					
案内図				備考		
				平成16年度設置		
				平成25年度改測		
				(承認・助言番号) 平25関公第110号 調製 平成25年11月13日 平成26年4月1日付 標高改定確認済み (承認番号) 令1関公第599号 川崎社会保険病院より南西方向へ約320m		
周囲の状況等						
視通良好						

## 詳細図



この測量成果は、国土地理院長の承認及び助言を得て同院所管の測量標及び測量成果を使用して得たものである



# 川崎市公共基準点成果表・点の記

世界測地系(測地成果2011)  
ジオイドモデル:ジオイド2011

点番号	1A194	等級	街多節	街区多角点節点	設置方法	地上
区名称	川崎市	台帳番号	大師99		標識番号	
基準点名称					標識の種類	鉦
所在地	川崎市川崎区大師公園1地先				現況地目	公衆用道路
緯度 経度 真北方向角	35° 31' 55.2060" 139° 44' 01.1298" 0° 03' 28.6"	X Y 標高	-51916.838m -9039.974m 0.990m		縮尺係数 ジオイド高 座標系	0.999901 36.025m 9系
視準点	街区多 10B30	方向角 基準面上の距離	18° 55' 05.3" 47.439m		状態	
埋設年月日			設置原因			
観測年月日	平成25年10月07日		観測方法等		TS観測 測標高(1.500m) 偏心距離( )	
観測作業機関	株式会社 日豊					
案内図				備考		
				平成16年度設置 平成25年度改測 (承認・助言番号) 平25関公第110号 調製 平成25年11月13日 平成26年4月1日付 標高改定確認済み (承認番号) 令1関公第599号 大師公園の東側付近		
周囲の状況等						
視通良好						

## 詳細図



この測量成果は、国土地理院長の承認及び助言を得て同院所管の測量標及び測量成果を使用して得たものである

# 川崎市公共基準点成果表・点の記

世界測地系(測地成果2011)  
ジオイドモデル:ジオイド2011

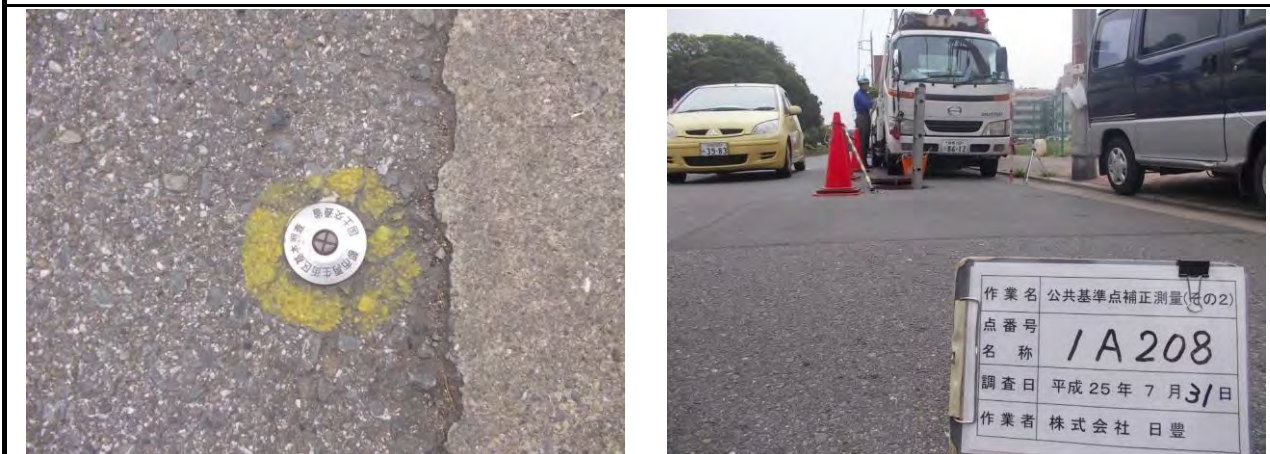
点番号	1A197	等級	街多節	街区多角点節点	設置方法	地上
区名称	川崎区	台帳番号	川崎59		標識番号	1A197
基準点名称					標識の種類	鈿
所在地	川崎市川崎区				現況地目	公衆用道路
緯度	35° 31' 51.8044"	X	-52018.489m		縮尺係数 ジオイド高 座標系	0.999902 36.161m 9系
経度	139° 42' 12.8170"	Y	-11768.524m			
真北方向角	0° 04' 31.5"	標高	1.913m			
視準点	街区多 10B21	方向角 基準面上の距離	30° 43' 39.6" 153.259m		状態	
埋設年月日				設置原因		
観測年月日				観測方法等	測標高( )	
観測作業機関					偏心距離( )	
案内図				備考		
周囲の状況等				平成16年度設置 平成25年2月9日 パラメータによる変換  (承認・助言番号) 平24関公第461号 調製 平成25年2月14日 平成26年4月1日付 標高改定確認済み (承認番号) 令1関公第599号  111		
詳細図						

# 川崎市公共基準点成果表・点の記

世界測地系(測地成果2011)  
ジオイドモデル:ジオイド2011

点番号	1A208	等級	街多節	街区多角点節点	設置方法	地上
区名称	川崎市	台帳番号	大師99		標識番号	
基準点名称					標識の種類	鈿
所在地	川崎市川崎区川中島2丁目17地先				現況地目	公衆用道路
緯度 経度 真北方向角	35° 31' 49.3968" 139° 43' 46.0465" 0° 03' 37.3"	X Y 標高	-52095.465m -9420.113m 1.210m		縮尺係数 ジオイド高 座標系	0.999901 36.039m 9系
視準点	街区多 10B26	方向角 基準面上の距離	1° 56' 37.0" 94.655m		状態	
埋設年月日				設置原因		
観測年月日	平成25年09月24日			観測方法等	TS観測 測標高(1.500m) 偏心距離( )	
観測作業機関	株式会社 日豊					
案内図				備考		
				平成16年度設置 平成25年度改測 (承認・助言番号) 平25関公第110号 調製 平成25年11月13日 平成26年4月1日付 標高改定確認済み (承認番号) 令1関公第599号 大師公園の南側付近		
視通良好						

## 詳細図



この測量成果は、国土地理院長の承認及び助言を得て同院所管の測量標及び測量成果を使用して得たものである



# 川崎市公共基準点成果表・点の記

世界測地系(測地成果2011)  
ジオイドモデル:ジオイド2011

点番号	1A212	等級	街多節	街区多角点節点	設置方法	地上
区名称	川崎市	台帳番号	大師111		標識番号	
基準点名称					標識の種類	鈿
所在地	川崎市川崎区観音1丁目19地先				現況地目	公衆用道路
緯度	35° 31' 46.0956"	X	-52197.045m		縮尺係数	0.999901
経度	139° 43' 40.3658"	Y	-9563.323m		ジオイド高	36.044m
真北方向角	0° 03' 40.6"	標高	1.343m		座標系	9系
視準点	街区多 10B59	方向角 基準面上の距離	176° 58' 59.1" 213.964m		状態	
埋設年月日				設置原因		
観測年月日	平成25年09月24日			観測方法等	TS観測	
観測作業機関	株式会社 日豊				測標高( 1.500m ) 偏心距離( )	
案内図				備考		
				平成16年度設置 平成25年度改測 (承認・助言番号) 平25関公第110号 調製 平成25年11月13日 平成26年4月1日付 標高改定確認済み (承認番号) 令1関公第599号 川中島小学校より南東方向へ約180m		
周囲の状況等						
視通良好						

## 詳細図





# 川崎市公共基準点成果表・点の記

世界測地系(測地成果2011)  
ジオイドモデル:ジオイド2011

点番号	1A217	等級	街多節	街区多角点節点	設置方法	地上
区名称	川崎市	台帳番号	大師100		標識番号	
基準点名称					標識の種類	鈿
所在地	川崎市川崎区台町1地先				現況地目	公衆用道路
緯度 経度 真北方向角	35° 31' 42.0434" 139° 43' 51.9666" 0° 03' 33.9"	X Y 標高	-52322.226m -9271.217m 0.772m		縮尺係数 ジオイド高 座標系	0.999901 36.025m 9系
視準点	街区多 10B39	方向角 基準面上の距離	91° 20' 34.0" 113.054m		状態	
埋設年月日				設置原因		
観測年月日	平成25年09月26日			観測方法等	TS観測 測標高(1.500m) 偏心距離( )	
観測作業機関	株式会社 日豊					
案内図				備考		
				平成16年度設置		
				平成25年度改測		
				(承認・助言番号) 平25関公第110号 調製 平成25年11月13日 平成26年4月1日付 標高改定確認済み (承認番号) 令1関公第599号 大師公園の野球場より南方向へ約260m		
周囲の状況等						
視通良好						

## 詳細図



# 川崎市公共基準点成果表・点の記

世界測地系(測地成果2011)  
ジオイドモデル:ジオイド2011

点番号	1A218	等級	街多節	街区多角点節点	設置方法	地上
区名称	川崎市	台帳番号	大師100		標識番号	
基準点名称					標識の種類	鈿
所在地	川崎市川崎区観音2丁目20地先				現況地目	公衆用道路
緯度	35° 31' 39.0231"	X	-52415.311m		縮尺係数	0.999901
経度	139° 43' 52.3391"	Y	-9261.930m		ジオイド高	36.022m
真北方向角	0° 03' 33.6"	標高	0.787m		座標系	9系
視準点	街多節 1A217	方向角 基準面上の距離	354° 18' 09.0" 93.556m		状態	
埋設年月日				設置原因		
観測年月日	平成25年09月26日			観測方法等	TS観測	
観測作業機関	株式会社 日豊				測標高( 1.500m ) 偏心距離( )	
案内図				備考		
				平成16年度設置		
				平成25年度改測		
				(承認・助言番号) 平25関公第110号 調製 平成25年11月13日 平成26年4月1日付 標高改定確認済み (承認番号) 令1関公第599号 大師公園の野球場より南方向へ約350m		
周囲の状況等						
視通良好						

## 詳細図





# 川崎市公共基準点成果表・点の記

世界測地系(測地成果2011)  
ジオイドモデル:ジオイド2011

点番号	1A219	等級	街多節	街区多角点節点	設置方法	地上
区名称	川崎市	台帳番号	大師73		標識番号	
基準点名称					標識の種類	鈺
所在地	川崎市川崎区塩浜1丁目16地先				現況地目	公衆用道路
緯度	35° 31' 39.0759"	X	-52414.724m		縮尺係数 ジオイド高 座標系	0.999901 35.968m 9系
経度	139° 44' 34.5889"	Y	-8197.592m			
真北方向角	0° 03' 09.1"	標高	1.298m			
視準点	3級 6186	方向角 基準面上の距離	21° 14' 43.6" 195.872m		状態	
埋設年月日				設置原因		
観測年月日	平成25年10月04日			観測方法等	TS観測 測標高( 1.500m ) 偏心距離( )	
観測作業機関	株式会社 日豊					
案内図				備考		
				平成16年度設置		
				平成25年度改測		
				(承認・助言番号) 平25関公第110号 調製 平成25年11月13日 平成26年4月1日付 標高改定確認済み (承認番号) 令1関公第599号 塩浜町公園より東方向へ約320m		
周囲の状況等						
視通良好						

## 詳細図



この測量成果は、国土地理院長の承認及び助言を得て同院所管の測量標及び測量成果を使用して得たものである



# 川崎市公共基準点成果表・点の記

世界測地系(測地成果2011)  
ジオイドモデル:ジオイド2011

点番号	1A220	等級	街多節	街区多角点節点	設置方法	地上
区名称	川崎区	台帳番号	川崎71		標識番号	1A220
基準点名称					標識の種類	鈿
所在地	川崎市川崎区				現況地目	公衆用道路
緯度	35° 31' 42.6993"	X	-52298.795m		縮尺係数 ジオイド高 座標系	0.999902 36.164m 9系
経度	139° 42' 04.4452"	Y	-11979.789m			
真北方向角	0° 04' 36.3"	標高	2.149m			
視準点	街区多 10B44	方向角 基準面上の距離	25° 42' 25.2" 125.109m		状態	亡失
埋設年月日				設置原因		
観測年月日				観測方法等	測標高( )	
観測作業機関	ランドサーベイ・澤山経常測量共同企業体				偏心距離( )	
案内図				備考		
周囲の状況等				平成16年度設置 平成25年2月9日 パラメータによる変換  (承認・助言番号) 平24関公第461号 調製 平成25年2月14日 平成26年4月1日付 標高改定確認済み (承認番号) 令1関公第599号		
詳細図						

# 川崎市公共基準点成果表・点の記

世界測地系(測地成果2011)  
ジオイドモデル:ジオイド2011

点番号	1A222	等級	街多節	街区多角点節点	設置方法	地上
区名称	川崎市	台帳番号	大師73		標識番号	
基準点名称					標識の種類	鈿
所在地	川崎市川崎区塩浜1丁目14地先				現況地目	公衆用道路
緯度 経度 真北方向角	35° 31' 46.7734" 139° 44' 31.7203" 0° 03' 10.8"	X Y 標高	-52177.448m -8269.637m 1.099m		縮尺係数 ジオイド高 座標系	0.999901 35.979m 9系
視準点	3級 6186	方向角 基準面上の距離	110° 56' 33.4" 153.146m		状態	
埋設年月日				設置原因		
観測年月日	平成25年10月07日			観測方法等	TS観測 測標高( 1.500m ) 偏心距離( )	
観測作業機関	株式会社 日豊					
案内図				備考		
				平成16年度設置		
				平成25年度改測		
				(承認・助言番号) 平25関公第110号 調製 平成25年11月13日 平成26年4月1日付 標高改定確認済み (承認番号) 令1関公第599号 プレス工業川崎工場の東側付近		
周囲の状況等						
視通良好						

## 詳細図



この測量成果は、国土地理院長の承認及び助言を得て同院所管の測量標及び測量成果を使用して得たものである

# 川崎市公共基準点成果表・点の記

世界測地系(測地成果2011)  
ジオイドモデル:ジオイド2011

点番号	1A228	等級	街多節	街区多角点節点	設置方法	地上
区名称	川崎市	台帳番号	川崎115		標識番号	
基準点名称					標識の種類	鈺
所在地	川崎市川崎区藤崎3丁目6地先				現況地目	公衆用道路
緯度	35° 31' 40.7899"	X	-52359.694m		縮尺係数	0.999901
経度	139° 43' 09.9119"	Y	-10330.672m		ジオイド高	36.078m
真北方向角	0° 03' 58.3"	標高	0.462m		座標系	9系
視準点	3級 6112	方向角 基準面上の距離	91° 47' 12.1" 93.792m		状態	
埋設年月日				設置原因		
観測年月日	平成25年09月20日			観測方法等	TS観測 測標高( 1.500m ) 偏心距離( )	
観測作業機関	株式会社 日豊					
案内図				備考		
				平成16年度設置		
				平成25年度改測		
				(承認・助言番号) 平25関公第110号 調製 平成25年11月13日 平成26年4月1日付 標高改定確認済み (承認番号) 令1関公第599号 藤崎第3公園付近		
周囲の状況等						
視通良好						

## 詳細図



この測量成果は、国土地理院長の承認及び助言を得て同院所管の測量標及び測量成果を使用して得たものである



# 川崎市公共基準点成果表・点の記

世界測地系(測地成果2011)  
ジオイドモデル:ジオイド2011

点番号	1A235	等級	街多節	街区多角点節点	設置方法	地上
区名称	川崎市	台帳番号	川崎116		標識番号	
基準点名称					標識の種類	鈿
所在地	川崎市川崎区藤崎3丁目12地先				現況地目	公衆用道路
緯度 経度 真北方向角	35° 31' 35.4001" 139° 43' 13.3152" 0° 03' 56.3"	X Y 標高	-52525.887m -10245.128m 0.322m		縮尺係数 ジオイド高 座標系	0.999901 36.069m 9系
視準点	街区多 10B61	方向角 基準面上の距離	86° 20' 00.9" 48.169m		状態	
埋設年月日				設置原因		
観測年月日	平成25年09月24日			観測方法等	TS観測 測標高(1.500m) 偏心距離( )	
観測作業機関	株式会社 日豊					
案内図				備考		
				平成16年度設置		
				平成25年度改測 (承認・助言番号) 平25関公第110号 調製 平成25年11月13日 平成26年4月1日付 標高改定確認済み (承認番号) 令1関公第599号 川中島中学校より西方向へ約120m		
周囲の状況等						
視通良好						

## 詳細図



この測量成果は、国土地理院長の承認及び助言を得て同院所管の測量標及び測量成果を使用して得たものである

# 川崎市公共基準点成果表・点の記

世界測地系(測地成果2011)  
ジオイドモデル:ジオイド2011

点番号	1A236	等級	街多節	街区多角点節点	設置方法	地上
区名称	川崎区	台帳番号	川崎44		標識番号	1A236
基準点名称					標識の種類	鈿
所在地	川崎市川崎区				現況地目	公衆用道路
緯度	35° 31' 35.8395"	X	-52511.019m		縮尺係数 ジオイド高 座標系	0.999902 36.126m 9系
経度	139° 42' 29.6674"	Y	-11344.679m			
真北方向角	0° 04' 21.7"	標高	0.754m			
視準点	街区多 10B55	方向角 基準面上の距離	100° 58' 20.0" 165.815m		状態	
埋設年月日				設置原因		
観測年月日				観測方法等	測標高( )	
観測作業機関					偏心距離( )	
案内図				備考		
				平成16年度設置 平成25年2月9日 パラメータによる変換  (承認・助言番号) 平24関公第461号 調製 平成25年2月14日 平成26年4月1日付 標高改定確認済み (承認番号) 令1関公第599号		
周囲の状況等						
詳細図						

# 川崎市公共基準点成果表・点の記

世界測地系(測地成果2011)  
ジオイドモデル:ジオイド2011

点番号	1A237	等級	街多節	街区多角点節点	設置方法	地上
区名称	川崎区	台帳番号	川崎45		標識番号	1A237
基準点名称					標識の種類	鈿
所在地	川崎市川崎区				現況地目	公衆用道路
緯度	35° 31' 34.5659"	X	-52550.690m		縮尺係数 ジオイド高 座標系	0.999901 36.107m 9系
経度	139° 42' 43.1589"	Y	-11004.853m			
真北方向角	0° 04' 13.8"	標高	0.421m			
視準点	街区多 10B56	方向角 基準面上の距離	95° 47' 31.6" 121.842m		状態	
埋設年月日				設置原因		
観測年月日				観測方法等	測標高( )	
観測作業機関					偏心距離( )	
案内図				備考		
周囲の状況等				平成16年度設置 平成25年2月9日 パラメータによる変換  (承認・助言番号) 平24関公第461号 調製 平成25年2月14日 平成26年4月1日付 標高改定確認済み (承認番号) 令1関公第599号		
詳細図						



# 川崎市公共基準点成果表・点の記

世界測地系(測地成果2011)  
ジオイドモデル:ジオイド2011

点番号	1A238	等級	街多節	街区多角点節点	設置方法	地上
区名称	川崎区	台帳番号	川崎80		標識番号	1A238
基準点名称					標識の種類	鈿
所在地	川崎市川崎区				現況地目	公衆用道路
緯度	35° 31' 34.1263"	X	-52561.771m		縮尺係数 ジオイド高 座標系	0.999902 36.203m 9系
経度	139° 41' 29.7352"	Y	-12854.554m			
真北方向角	0° 04' 56.5"	標高	1.611m			
視準点	街区多 10B57	方向角 基準面上の距離	83° 55' 20.0" 81.942m		状態	
埋設年月日				設置原因		
観測年月日				観測方法等	測標高( )	
観測作業機関	ランドサーベイ・澤山経常測量共同企業体				偏心距離( )	
案内図				備考		
周囲の状況等				平成16年度設置 平成25年2月9日 パラメータによる変換  (承認・助言番号) 平24関公第461号 調製 平成25年2月14日 平成26年4月1日付 標高改定確認済み (承認番号) 令1関公第599号		
詳細図						

# 川崎市公共基準点成果表・点の記

世界測地系(測地成果2011)  
ジオイドモデル:ジオイド2011

点番号	1A242	等級	街多節	街区多角点節点	設置方法	地上
区名称	川崎市	台帳番号	川崎72		標識番号	1A242
基準点名称					標識の種類	鈿
所在地	川崎市川崎区				現況地目	公衆用道路
緯度	35° 31' 34.9255"	X	-52538.378m		縮尺係数 ジオイド高 座標系	0.999902 36.157m 9系
経度	139° 42' 05.0623"	Y	-11964.564m			
真北方向角	0° 04' 36.0"	標高	1.263m			
視準点	2級 2020 富国生命	方向角 基準面上の距離	94° 04' 52.8" 113.173m		状態	
埋設年月日			設置原因			
観測年月日			観測方法等		測標高( ) 偏心距離( )	
観測作業機関						
案内図			備考			
			平成16年度設置 平成25年2月9日 パラメータによる変換  (承認・助言番号) 平24関公第461号 調製 平成25年2月14日 平成26年4月1日付 標高改定確認済み (承認番号) 令1関公第599号			
周囲の状況等						
詳細図						

# 川崎市公共基準点成果表・点の記

世界測地系(測地成果2011)  
ジオイドモデル:ジオイド2011

点番号	1A243	等級	街多節	街区多角点節点	設置方法	地上
区名称	川崎市	台帳番号	川崎80		標識番号	1A243
基準点名称					標識の種類	鈿
所在地	川崎市川崎区				現況地目	公衆用道路
緯度 経度 真北方向角	35° 31' 32.7413" 139° 41' 45.3304" 0° 04' 47.4"	X Y 標高	-52605.009m -12461.739m 1.331m	縮尺係数 ジオイド高 座標系	0.999902 36.181m 9系	
視準点	街区多 10B54	方向角 基準面上の距離	55° 22' 07.6" 291.097m		状態	
埋設年月日				設置原因		
観測年月日				観測方法等	測標高( )	
観測作業機関	ランドサーベイ・澤山経常測量共同企業体				偏心距離( )	
案内図				備考		
				平成16年度設置 平成25年2月9日 パラメータによる変換  (承認・助言番号) 平24関公第461号 調製 平成25年2月14日 平成26年4月1日付 標高改定確認済み (承認番号) 令1関公第599号		
周囲の状況等						
詳細図						



# 川崎市公共基準点成果表・点の記

世界測地系(測地成果2011)  
ジオイドモデル:ジオイド2011

点番号	1A244	等級	街多節	街区多角点節点	設置方法	地上
区名称	川崎区	台帳番号	大師112		標識番号	
基準点名称					標識の種類	鈺
所在地	川崎市川崎区観音1丁目12地先				現況地目	公衆用道路
緯度	35° 31' 32.7899"	X	-52607.068m		縮尺係数	0.999901
経度	139° 43' 39.9312"	Y	-9574.708m		ジオイド高	36.032m
真北方向角	0° 03' 40.8"	標高	0.218m		座標系	9系
視準点	街区多 10B62	方向角 基準面上の距離	1° 06' 08.5" 29.995m		状態	
埋設年月日				設置原因		
観測年月日	平成25年09月30日			観測方法等	TS観測 測標高(1.500m) 偏心距離( )	
観測作業機関	株式会社 日豊					
案内図				備考		
				平成16年度設置  平成25年度改測  (承認・助言番号) 平25関公第110号 調製 平成25年11月13日 平成26年4月1日付 標高改定確認済み (承認番号) 令1関公第599号  藤崎小学校より西方向へ約230m		
視通良好						

## 詳細図



# 川崎市公共基準点成果表・点の記

世界測地系(測地成果2011)  
ジオイドモデル:ジオイド2011

点番号	1A245	等級	街多節	街区多角点節点	設置方法	地上
区名称	川崎市	台帳番号	大師112		標識番号	
基準点名称					標識の種類	鈿
所在地	川崎市川崎区池上新町1丁目2地先				現況地目	公衆用道路
緯度 経度 真北方向角	35° 31' 27.4677" 139° 43' 37.2578" 0° 03' 42.4"	X Y 標高	-52771.006m -9642.234m 0.502m		縮尺係数 ジオイド高 座標系	0.999901 36.031m 9系
視準点	街多節 1A244	方向角 基準面上の距離	22° 23' 12.3" 177.318m		状態	
埋設年月日			設置原因			
観測年月日	平成25年09月30日		観測方法等		TS観測 測標高( 1.500m ) 偏心距離( )	
観測作業機関	株式会社 日豊					
案内図				備考		
				平成16年度設置		
				平成25年度改測		
				(承認・助言番号) 平25関公第110号 調製 平成25年11月13日 平成26年4月1日付 標高改定確認済み (承認番号) 令1関公第599号 東桜本小学校の北側付近		
周囲の状況等						
視通良好						

## 詳細図



次の点は3級基準点です。

川崎区	幸区	中原区	高津区	宮前区	多摩区	麻生区
10C28	1A093	10C67	1A054	1A039	1A179	1A004
10C29	1A101	1A339	1A320	1A051	1A189	1A005
1A146		1A347	1A484	1A262	1A191	
1A325		1A377	1A485	1A369	1A244	
1A341		1A452	1A487	1A392	1A399	
		1A455	1A516	1A393		
		1A456	1A911			
		1A457				
		1A521				
		1A535				
		1A546				