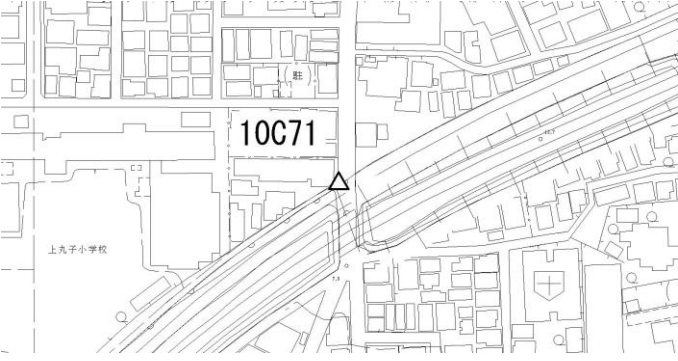


川崎市公共基準点成果表・点の記

世界測地系(測地成果2011)
ジオイドモデル:ジオイド2011

| | | | | | | |
|---|---|----------------|--------------------------------------|---|---------------------------|-------|
| 点番号 | 10C71 | 等級 | 街区多 | 街区多角点 | 設置方法 | 地上 |
| 区名称 | 中原区 | 台帳番号 | 中原3 | | 標識番号 | 10C71 |
| 基準点名称 | | | | | 標識の種類 | 金属標 |
| 所在地 | 川崎市中原区上丸子八幡町851番地先 | | | | 現況地目 | 公衆用道路 |
| 緯度 経度 真北方向角 | 35° 34' 46.1237" 139° 39' 57.1883" 0° 05' 50.7" | X Y 標高 | -46641.405m -15175.937m 7.073m | 縮尺係数 ジオイド高 座標系 | 0.999903 36.526m 9系 | |
| 視準点 | 街多節 1A450 | 方向角 基準面上の距離 | 5° 28' 26.5" 88.798m | | 状態 | |
| 埋設年月日 | | | | 設置原因 | | |
| 観測年月日 | 平成17年03月16日 | | | 観測方法等 | 測標高() | |
| 観測作業機関 | | | | | 偏心距離() | |
| 案内図 | | | | 備考 | | |
|  | | | | 平成16年度設置 平成25年2月9日 パラメータによる変換 (承認・助言番号) 平24関公第461号 調製 平成25年2月14日 平成26年4月1日付 標高改定確認済み (承認番号) 令1関公第599号 | | |
| 周囲の状況等 | | | | | | |
| | | | | | | |

詳細図



この測量成果は、国土地理院長の承認及び助言を得て同院所管の測量標及び測量成果を使用して得たものである

川崎市公共基準点成果表・点の記

世界測地系(測地成果2011)
ジオイドモデル:ジオイド2011

| | | | | | | |
|---|-----------------------|----------------|----------------------------|---|---------|----------|
| 点番号 | 10C72 | 等級 | 街区多 | 街区多角点 | 設置方法 | 地上 |
| 区名称 | 中原区 | 台帳番号 | 中原3 | | 標識番号 | 10C72 |
| 基準点名称 | | | | | 標識の種類 | 金属標 |
| 所在地 | 川崎市中原区上丸子山王町1丁目869番地先 | | | | 現況地目 | 公衆用道路 |
| 緯度 | 35° 34' 41.0537" | X | -46797.512m | | 縮尺係数 | 0.999903 |
| 経度 | 139° 39' 54.0029" | Y | -15256.398m | | ジオイド高 | 36.524m |
| 真北方向角 | 0° 05' 52.6" | 標高 | 6.251m | | 座標系 | 9系 |
| 視準点 | 3級 1A452 | 方向角 基準面上の距離 | 133° 53' 13.4" 124.406m | | 状態 | |
| 埋設年月日 | | | | 設置原因 | | |
| 観測年月日 | 平成17年03月16日 | | | 観測方法等 | 測標高() | |
| 観測作業機関 | | | | | 偏心距離() | |
| 案内図 | | | | 備考 | | |
|  | | | | 平成16年度設置 平成25年2月9日 パラメータによる変換 (承認・助言番号) 平24関公第461号 調製 平成25年2月14日 平成26年4月1日付 標高改定確認済み (承認番号) 令1関公第599号 | | |
| 周囲の状況等 | | | | | | |

詳細図



川崎市公共基準点成果表・点の記

世界測地系(測地成果2011)
ジオイドモデル:ジオイド2011

| | | | | | | |
|---|---|----------------|--------------------------------------|---|---------------------------|-------|
| 点番号 | 10C73 | 等級 | 街区多 | 街区多角点 | 設置方法 | 地上 |
| 区名称 | 中原区 | 台帳番号 | 御幸49 | | 標識番号 | 10C73 |
| 基準点名称 | | | | | 標識の種類 | 金属標 |
| 所在地 | 川崎市中原区下沼部1948番地先 | | | | 現況地目 | 公衆用道路 |
| 緯度 経度 真北方向角 | 35° 34' 29.6423" 139° 40' 10.0049" 0° 05' 43.2" | X Y 標高 | -47149.852m -14854.121m 6.713m | 縮尺係数 ジオイド高 座標系 | 0.999903 36.490m 9系 | |
| 視準点 | 街多節 1A547 | 方向角 基準面上の距離 | 167° 33' 29.7" 67.689m | | 状態 | |
| 埋設年月日 | | | | 設置原因 | | |
| 観測年月日 | 平成17年03月16日 | | | 観測方法等 | 測標高() | |
| 観測作業機関 | | | | | 偏心距離() | |
| 案内図 | | | | 備考 | | |
|  | | | | 平成16年度設置 平成25年2月9日 パラメータによる変換 (承認・助言番号) 平24関公第461号 調製 平成25年2月14日 平成26年4月1日付 標高改定確認済み (承認番号) 令1関公第599号 | | |
| 周囲の状況等 | | | | | | |

詳細図



この測量成果は、国土地理院長の承認及び助言を得て同院所管の測量標及び測量成果を使用して得たものである

川崎市公共基準点成果表・点の記

世界測地系(測地成果2011)
ジオイドモデル:ジオイド2011

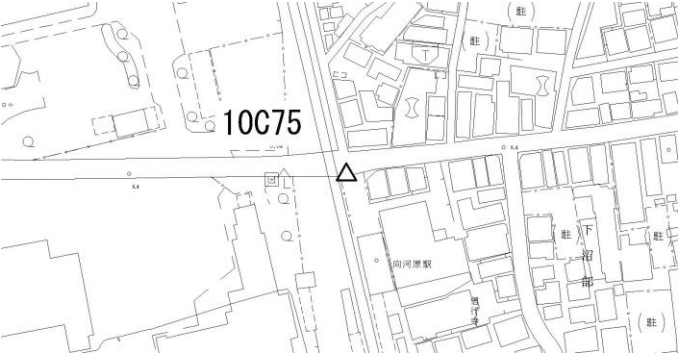
| | | | | | | |
|---|---|----------------|--------------------------------------|---|----------------------|---------------------------|
| 点番号 | 10C74 | 等級 | 街区多 | 街区多角点 | 設置方法 | 地上 |
| 区名称 | 中原区 | 台帳番号 | 中原4 | | 標識番号 | 10C74 |
| 基準点名称 | | | | | 標識の種類 | 金属標 |
| 所在地 | 川崎市中原区上丸子山王町2丁目1213番地先 | | | | 現況地目 | 公衆用道路 |
| 緯度 経度 真北方向角 | 35° 34' 32.4337" 139° 39' 56.4606" 0° 05' 51.1" | X Y 標高 | -47063.255m -15194.975m 5.707m | | 縮尺係数 ジオイド高 座標系 | 0.999903 36.511m 9系 |
| 視準点 | 3級 1A452 | 方向角 基準面上の距離 | 8° 56' 13.2" 181.732m | | 状態 | |
| 埋設年月日 | | | | 設置原因 | | |
| 観測年月日 | 平成17年03月16日 | | | 観測方法等 | 測標高() | |
| 観測作業機関 | | | | | 偏心距離() | |
| 案内図 | | | | 備考 | | |
|  | | | | 平成16年度設置 平成25年2月9日 パラメータによる変換 (承認・助言番号) 平24関公第461号 調製 平成25年2月14日 平成26年4月1日付 標高改定確認済み (承認番号) 令1関公第599号 | | |
| | | | | | | |

詳細図



川崎市公共基準点成果表・点の記

世界測地系(測地成果2011)
ジオイドモデル:ジオイド2011

| | | | | | | |
|---|---|----------------|--------------------------------------|---|---------------------------|-------|
| 点番号 | 10C75 | 等級 | 街区多 | 街区多角点 | 設置方法 | 地上 |
| 区名称 | 中原区 | 台帳番号 | 御幸57 | | 標識番号 | 10C75 |
| 基準点名称 | | | | | 標識の種類 | 金属標 |
| 所在地 | 川崎市中原区下沼部1757番地先 | | | | 現況地目 | 公衆用道路 |
| 緯度 経度 真北方向角 | 35° 34' 23.7347" 139° 40' 01.6966" 0° 05' 48.1" | X Y 標高 | -47331.554m -15063.603m 6.406m | 縮尺係数 ジオイド高 座標系 | 0.999903 36.493m 9系 | |
| 視準点 | 街多節 1A619 | 方向角 基準面上の距離 | 77° 33' 19.4" 62.745m | | 状態 | |
| 埋設年月日 | | | | 設置原因 | | |
| 観測年月日 | 平成17年03月16日 | | | 観測方法等 | 測標高() | |
| 観測作業機関 | | | | | 偏心距離() | |
| 案内図 | | | | 備考 | | |
|  | | | | 平成16年度設置 平成25年2月9日 パラメータによる変換 (承認・助言番号) 平24関公第461号 調製 平成25年2月14日 平成26年4月1日付 標高改定確認済み (承認番号) 令1関公第599号 | | |
| | | | | | | |

詳細図



この測量成果は、国土地理院長の承認及び助言を得て同院所管の測量標及び測量成果を使用して得たものである

川崎市公共基準点成果表・点の記

世界測地系(測地成果2011)
ジオイドモデル:ジオイド2011

| | | | | | | |
|---|---|----------------|---|-------|----------------------|---------------------------|
| 点番号 | 10C76 | 等級 | 街区多 | 街区多角点 | 設置方法 | 地上 |
| 区名称 | 中原区 | 台帳番号 | 御幸50 | | 標識番号 | 10C76 |
| 基準点名称 | | | | | 標識の種類 | 金属標 |
| 所在地 | 川崎市中原区中丸子439番地先 | | | | 現況地目 | 公衆用道路 |
| 緯度 経度 真北方向角 | 35° 34' 14.9075" 139° 40' 16.3737" 0° 05' 39.5" | X Y 標高 | -47604.196m -14694.522m 5.467m | | 縮尺係数 ジオイド高 座標系 | 0.999903 36.463m 9系 |
| 視準点 | 街多節 1A623 | 方向角 基準面上の距離 | 165° 27' 44.2" 107.832m | | 状態 | |
| 埋設年月日 | | | 設置原因 | | | |
| 観測年月日 | 平成17年03月16日 | | 観測方法等 | | 測標高() 偏心距離() | |
| 観測作業機関 | | | | | | |
| 案内図 | | | 備考 | | | |
|  | | | 平成16年度設置 平成25年2月9日 パラメータによる変換 (承認・助言番号) 平24関公第461号 調製 平成25年2月14日 平成26年4月1日付 標高改定確認済み (承認番号) 令1関公第599号 | | | |
| 周囲の状況等 | | | | | | |

詳細図



川崎市公共基準点成果表・点の記

世界測地系(測地成果2011)
ジオイドモデル:ジオイド2011

| | | | | | | |
|---|---|----------------|--------------------------------------|---|---------------------------|-------|
| 点番号 | 10C77 | 等級 | 街区多 | 街区多角点 | 設置方法 | 地上 |
| 区名称 | 中原区 | 台帳番号 | 御幸57 | | 標識番号 | 10C77 |
| 基準点名称 | | | | | 標識の種類 | 金属標 |
| 所在地 | 川崎市中原区下沼部1779番地先 | | | | 現況地目 | 公衆用道路 |
| 緯度 経度 真北方向角 | 35° 34' 17.6138" 139° 40' 04.8960" 0° 05' 46.2" | X Y 標高 | -47520.316m -14983.369m 5.049m | 縮尺係数 ジオイド高 座標系 | 0.999903 36.482m 9系 | |
| 視準点 | 街多節 1A625 | 方向角 基準面上の距離 | 1° 08' 01.4" 103.519m | | 状態 | |
| 埋設年月日 | | | | 設置原因 | | |
| 観測年月日 | 平成17年03月16日 | | | 観測方法等 | 測標高() | |
| 観測作業機関 | | | | | 偏心距離() | |
| 案内図 | | | | 備考 | | |
|  | | | | 平成16年度設置 平成25年2月9日 パラメータによる変換 (承認・助言番号) 平24関公第461号 調製 平成25年2月14日 平成26年4月1日付 標高改定確認済み (承認番号) 令1関公第599号 | | |
| 周囲の状況等 | | | | | | |

詳細図



この測量成果は、国土地理院長の承認及び助言を得て同院所管の測量標及び測量成果を使用して得たものである

川崎市公共基準点成果表・点の記

世界測地系(測地成果2011)
ジオイドモデル:ジオイド2011

| | | | | | | |
|---|---|----------------|--------------------------------------|---|---------------------------|-------|
| 点番号 | 10C78 | 等級 | 街区多 | 街区多角点 | 設置方法 | 地上 |
| 区名称 | 中原区 | 台帳番号 | 御幸52 | | 標識番号 | 10C78 |
| 基準点名称 | | | | | 標識の種類 | 金属標 |
| 所在地 | 川崎市中原区中丸子495番地先 | | | | 現況地目 | 公衆用道路 |
| 緯度 経度 真北方向角 | 35° 34' 02.5135" 139° 40' 19.3653" 0° 05' 37.7" | X Y 標高 | -47986.261m -14619.826m 6.148m | 縮尺係数 ジオイド高 座標系 | 0.999903 36.444m 9系 | |
| 視準点 | 街多節 1A677 | 方向角 基準面上の距離 | 4° 33' 37.3" 89.068m | | 状態 | |
| 埋設年月日 | | | | 設置原因 | | |
| 観測年月日 | 平成17年03月16日 | | | 観測方法等 | 測標高() | |
| 観測作業機関 | | | | | 偏心距離() | |
| 案内図 | | | | 備考 | | |
|  | | | | 平成16年度設置 平成25年2月9日 パラメータによる変換 (承認・助言番号) 平24関公第461号 調製 平成25年2月14日 平成26年4月1日付 標高改定確認済み (承認番号) 令1関公第599号 | | |
| | | | | | | |

詳細図



川崎市公共基準点成果表・点の記

世界測地系(測地成果2011)
ジオイドモデル:ジオイド2011

| | | | | | | |
|---|---|----------------|---|-------|----------------------|---------------------------|
| 点番号 | 10C79 | 等級 | 街区多 | 街区多角点 | 設置方法 | 地上 |
| 区名称 | 中原区 | 台帳番号 | 御幸52 | | 標識番号 | 10C79 |
| 基準点名称 | | | | | 標識の種類 | 金属標 |
| 所在地 | 川崎市中原区中丸子609番地先 | | | | 現況地目 | 公衆用道路 |
| 緯度 経度 真北方向角 | 35° 33' 57.4753" 139° 40' 20.8702" 0° 05' 36.8" | X Y 標高 | -48141.583m -14582.188m 5.721m | | 縮尺係数 ジオイド高 座標系 | 0.999903 36.437m 9系 |
| 視準点 | 街多節 1A727 | 方向角 基準面上の距離 | 196° 36' 45.7" 52.880m | | 状態 | |
| 埋設年月日 | | | 設置原因 | | | |
| 観測年月日 | 平成17年03月16日 | | 観測方法等 | | 測標高() 偏心距離() | |
| 観測作業機関 | | | | | | |
| 案内図 | | | 備考 | | | |
|  | | | 平成16年度設置 平成25年2月9日 パラメータによる変換 (承認・助言番号) 平24関公第461号 調製 平成25年2月14日 平成26年4月1日付 標高改定確認済み (承認番号) 令1関公第599号 | | | |
| 周囲の状況等 | | | | | | |

詳細図



川崎市公共基準点成果表・点の記

世界測地系(測地成果2011)
ジオイドモデル:ジオイド2011

| | | | | | | |
|---|---|----------------|--------------------------------------|---|---------------------------|-------|
| 点番号 | 10C80 | 等級 | 街区多 | 街区多角点 | 設置方法 | 地上 |
| 区名称 | 中原区 | 台帳番号 | 御幸52 | | 標識番号 | 10C80 |
| 基準点名称 | | | | | 標識の種類 | 金属標 |
| 所在地 | 川崎市中原区中丸子744-10番地先 | | | | 現況地目 | 公衆用道路 |
| 緯度 経度 真北方向角 | 35° 34' 00.7475" 139° 40' 26.3258" 0° 05' 33.7" | X Y 標高 | -48040.969m -14444.654m 5.110m | 縮尺係数 ジオイド高 座標系 | 0.999903 36.433m 9系 | |
| 視準点 | 街多節 1A707 | 方向角 基準面上の距離 | 150° 02' 12.5" 120.752m | | 状態 | |
| 埋設年月日 | | | | 設置原因 | | |
| 観測年月日 | 平成17年03月16日 | | | 観測方法等 | 測標高() | |
| 観測作業機関 | | | | | 偏心距離() | |
| 案内図 | | | | 備考 | | |
|  | | | | 平成16年度設置 平成25年2月9日 パラメータによる変換 (承認・助言番号) 平24関公第461号 調製 平成25年2月14日 平成26年4月1日付 標高改定確認済み (承認番号) 令1関公第599号 | | |
| | | | | | | |

詳細図



川崎市公共基準点成果表・点の記

世界測地系(測地成果2011)
ジオイドモデル:ジオイド2011

| | | | | | | |
|---|---|----------------|--------------------------------------|---|---------------------------|-------|
| 点番号 | 10C82 | 等級 | 街区多 | 街区多角点 | 設置方法 | 地上 |
| 区名称 | 中原区 | 台帳番号 | 御幸58 | | 標識番号 | 10C82 |
| 基準点名称 | | | | | 標識の種類 | 金属標 |
| 所在地 | 川崎市中原区中丸子258-22番地先 | | | | 現況地目 | 公衆用道路 |
| 緯度 経度 真北方向角 | 35° 34' 05.5776" 139° 39' 59.0287" 0° 05' 49.6" | X Y 標高 | -47890.983m -15131.723m 6.301m | 縮尺係数 ジオイド高 座標系 | 0.999903 36.475m 9系 | |
| 視準点 | 街多節 1A725 | 方向角 基準面上の距離 | 167° 12' 38.0" 170.804m | | 状態 | |
| 埋設年月日 | | | | 設置原因 | | |
| 観測年月日 | 平成17年03月16日 | | | 観測方法等 | 測標高() | |
| 観測作業機関 | | | | | 偏心距離() | |
| 案内図 | | | | 備考 | | |
|  | | | | 平成16年度設置 平成25年2月9日 パラメータによる変換 (承認・助言番号) 平24関公第461号 調製 平成25年2月14日 平成26年4月1日付 標高改定確認済み (承認番号) 令1関公第599号 | | |
| | | | | | | |

詳細図



川崎市公共基準点成果表・点の記

世界測地系(測地成果2011)
ジオイドモデル:ジオイド2011

| | | | | | | | | | |
|---|-------------------|----------------|---------------------------|---|---------|----------|--------|--|--|
| 点番号 | 10C83 | 等級 | 街区多 | 街区多角点 | 設置方法 | 地上 | | | |
| 区名称 | 中原区 | 台帳番号 | 中原5 | | 標識番号 | 10C83 | | | |
| 基準点名称 | | | | | 標識の種類 | 金属標 | | | |
| 所在地 | 川崎市中原区市ノ坪455番地先 | | | | 現況地目 | 公衆用道路 | | | |
| 緯度 | 35° 33' 54.7659" | X | -48224.296m | | 縮尺係数 | 0.999903 | | | |
| 経度 | 139° 40' 02.1328" | Y | -15054.125m | | ジオイド高 | 36.459m | | | |
| 真北方向角 | 0° 05' 47.7" | 標高 | 5.310m | | 座標系 | 9系 | | | |
| 視準点 | 街多節 1A784 | 方向角 基準面上の距離 | 124° 10' 16.4" 59.258m | | 状態 | | | | |
| 埋設年月日 | | | 設置原因 | | | | | | |
| 観測年月日 | 平成17年03月16日 | | 観測方法等 | | 測標高() | | | | |
| 観測作業機関 | | | | | 偏心距離() | | | | |
| 案内図 | | | | 備考 | | | | | |
|  | | | | 平成16年度設置 平成25年2月9日 パラメータによる変換 (承認・助言番号) 平24関公第461号 調製 平成25年2月14日 平成26年4月1日付 標高改定確認済み (承認番号) 令1関公第599号 | | | | | |
| | | | | | | | 周囲の状況等 | | |
| | | | | | | | | | |

詳細図



川崎市公共基準点成果表・点の記

世界測地系(測地成果2011)
ジオイドモデル:ジオイド2011

| | | | | | | |
|---|----------------------|----------------|--------------------------|---|---------|----------|
| 点番号 | 10C85 | 等級 | 街区多 | 街区多角点 | 設置方法 | 地上 |
| 区名称 | 中原区 | 台帳番号 | 中原16 | | 標識番号 | 10C85 |
| 基準点名称 | | | | | 標識の種類 | 金属標 |
| 所在地 | 川崎市中原区木月住吉町1957-4番地先 | | | | 現況地目 | 公衆用道路 |
| 緯度 | 35° 34' 01.7725" | X | -48007.425m | | 縮尺係数 | 0.999903 |
| 経度 | 139° 39' 40.1672" | Y | -15606.836m | | ジオイド高 | 36.496m |
| 真北方向角 | 0° 06' 00.5" | 標高 | 6.971m | | 座標系 | 9系 |
| 視準点 | 街多節 1A704 | 方向角 基準面上の距離 | 68° 13' 49.1" 70.445m | | 状態 | |
| 埋設年月日 | | | | 設置原因 | | |
| 観測年月日 | 平成17年03月16日 | | | 観測方法等 | 測標高() | |
| 観測作業機関 | | | | | 偏心距離() | |
| 案内図 | | | | 備考 | | |
|  | | | | 平成16年度設置 平成25年2月9日 パラメータによる変換 (承認・助言番号) 平24関公第461号 調製 平成25年2月14日 平成26年4月1日付 標高改定確認済み (承認番号) 令1関公第599号 | | |
| | | | | | | |

詳細図



川崎市公共基準点成果表・点の記

世界測地系(測地成果2011)
ジオイドモデル:ジオイド2011

| | | | | | | |
|--|---|----------------|--------------------------------------|---|---------------------------|-------|
| 点番号 | 10C86 | 等級 | 街区多 | 街区多角点 | 設置方法 | 地上 |
| 区名称 | 中原区 | 台帳番号 | 中原29 | | 標識番号 | 10C86 |
| 基準点名称 | | | | | 標識の種類 | 金属標 |
| 所在地 | 川崎市中原区木月住吉町1813番地先 | | | | 現況地目 | 公衆用道路 |
| 緯度 経度 真北方向角 | 35° 33' 51.0654" 139° 39' 25.1781" 0° 06' 09.2" | X Y 標高 | -48336.715m -15984.841m 5.893m | 縮尺係数 ジオイド高 座標系 | 0.999903 36.504m 9系 | |
| 視準点 | 街多節 1A751 | 方向角 基準面上の距離 | 79° 46' 51.2" 97.094m | | 状態 | |
| 埋設年月日 | | | | 設置原因 | | |
| 観測年月日 | 平成17年03月16日 | | | 観測方法等 | 測標高() | |
| 観測作業機関 | | | | | 偏心距離() | |
| 案内図 | | | | 備考 | | |
|  | | | | 平成16年度設置 平成25年2月9日 パラメータによる変換 (承認・助言番号) 平24関公第461号 調製 平成25年2月14日 平成26年4月1日付 標高改定確認済み (承認番号) 令1関公第599号 | | |
| 周囲の状況等 | | | | | | |
|  | | | | | | |

詳細図

川崎市公共基準点成果表・点の記

世界測地系(測地成果2011)
ジオイドモデル:ジオイド2011

| | | | | | | |
|---|---|----------------|--------------------------------------|---|---------------------------|-------|
| 点番号 | 10C87 | 等級 | 街区多 | 街区多角点 | 設置方法 | 地上 |
| 区名称 | 中原区 | 台帳番号 | 中原29 | | 標識番号 | 10C87 |
| 基準点名称 | | | | | 標識の種類 | 金属標 |
| 所在地 | 川崎市中原区木月1649番地先 | | | | 現況地目 | 公衆用道路 |
| 緯度 経度 真北方向角 | 35° 33' 43.5800" 139° 39' 26.3982" 0° 06' 08.5" | X Y 標高 | -48567.445m -15954.531m 5.646m | 縮尺係数 ジオイド高 座標系 | 0.999903 36.494m 9系 | |
| 視準点 | 街区多 10C88 | 方向角 基準面上の距離 | 170° 50' 39.4" 125.787m | | 状態 | |
| 埋設年月日 | | | | 設置原因 | | |
| 観測年月日 | 平成17年03月16日 | | | 観測方法等 | 測標高() | |
| 観測作業機関 | | | | | 偏心距離() | |
| 案内図 | | | | 備考 | | |
|  | | | | 平成16年度設置 平成25年2月9日 パラメータによる変換 (承認・助言番号) 平24関公第461号 調製 平成25年2月14日 平成26年4月1日付 標高改定確認済み (承認番号) 令1関公第599号 | | |
| 周囲の状況等 | | | | | | |

詳細図



この測量成果は、国土地理院長の承認及び助言を得て同院所管の測量標及び測量成果を使用して得たものである

川崎市公共基準点成果表・点の記

世界測地系(測地成果2011)
ジオイドモデル:ジオイド2011

| | | | | | | |
|---|---|----------------|--------------------------------------|---|---------------------------|-------|
| 点番号 | 10C88 | 等級 | 街区多 | 街区多角点 | 設置方法 | 地上 |
| 区名称 | 中原区 | 台帳番号 | 中原30 | | 標識番号 | 10C88 |
| 基準点名称 | | | | | 標識の種類 | 金属標 |
| 所在地 | 川崎市中原区木月1621番地先 | | | | 現況地目 | 公衆用道路 |
| 緯度 経度 真北方向角 | 35° 33' 39.5518" 139° 39' 27.2017" 0° 06' 08.0" | X Y 標高 | -48691.617m -15934.518m 5.440m | 縮尺係数 ジオイド高 座標系 | 0.999903 36.488m 9系 | |
| 視準点 | 街区多 10C89 | 方向角 基準面上の距離 | 172° 26' 24.6" 170.766m | | 状態 | |
| 埋設年月日 | | | | 設置原因 | | |
| 観測年月日 | 平成17年03月16日 | | | 観測方法等 | 測標高() | |
| 観測作業機関 | | | | | 偏心距離() | |
| 案内図 | | | | 備考 | | |
|  | | | | 平成16年度設置 平成25年2月9日 パラメータによる変換 (承認・助言番号) 平24関公第461号 調製 平成25年2月14日 平成26年4月1日付 標高改定確認済み (承認番号) 令1関公第599号 | | |
| | | | | | | |

詳細図



この測量成果は、国土地理院長の承認及び助言を得て同院所管の測量標及び測量成果を使用して得たものである

川崎市公共基準点成果表・点の記

世界測地系(測地成果2011)
ジオイドモデル:ジオイド2011

| | | | | | | |
|---|-------------------|----------------|----------------------------|---|---------|----------|
| 点番号 | 10C89 | 等級 | 街区多 | 街区多角点 | 設置方法 | 地上 |
| 区名称 | 中原区 | 台帳番号 | 中原18 | | 標識番号 | 10C89 |
| 基準点名称 | | | | | 標識の種類 | 金属標 |
| 所在地 | 川崎市中原区木月1594番地先 | | | | 現況地目 | 公衆用道路 |
| 緯度 | 35° 33' 34.0605" | X | -48860.882m | | 縮尺係数 | 0.999903 |
| 経度 | 139° 39' 28.1058" | Y | -15912.054m | | ジオイド高 | 36.481m |
| 真北方向角 | 0° 06' 07.5" | 標高 | 5.469m | | 座標系 | 9系 |
| 視準点 | 街多節 1A753 | 方向角 基準面上の距離 | 172° 38' 15.2" 187.921m | | 状態 | |
| 埋設年月日 | | | | 設置原因 | | |
| 観測年月日 | 平成17年03月16日 | | | 観測方法等 | 測標高() | |
| 観測作業機関 | | | | | 偏心距離() | |
| 案内図 | | | | 備考 | | |
|  | | | | 平成16年度設置 平成25年2月9日 パラメータによる変換 (承認・助言番号) 平24関公第461号 調製 平成25年2月14日 平成26年4月1日付 標高改定確認済み (承認番号) 令1関公第599号 | | |
| | | | | | | |

詳細図



川崎市公共基準点成果表・点の記

世界測地系(測地成果2011)
ジオイドモデル:ジオイド2011

| | | | | | | |
|---|---|----------------|--------------------------------------|---|---------------------------|-------|
| 点番号 | 10C90 | 等級 | 街区多 | 街区多角点 | 設置方法 | 地上 |
| 区名称 | 中原区 | 台帳番号 | 中原19 | | 標識番号 | 10C90 |
| 基準点名称 | | | | | 標識の種類 | 金属標 |
| 所在地 | 川崎市中原区木月1417番地先 | | | | 現況地目 | 公衆用道路 |
| 緯度 経度 真北方向角 | 35° 33' 22.6733" 139° 39' 29.3555" 0° 06' 06.7" | X Y 標高 | -49211.853m -15881.208m 5.686m | 縮尺係数 ジオイド高 座標系 | 0.999903 36.467m 9系 | |
| 視準点 | 街多節 1A754 | 方向角 基準面上の距離 | 178° 46' 03.6" 143.320m | | 状態 | |
| 埋設年月日 | | | | 設置原因 | | |
| 観測年月日 | 平成17年03月16日 | | | 観測方法等 | 測標高() | |
| 観測作業機関 | | | | | 偏心距離() | |
| 案内図 | | | | 備考 | | |
|  | | | | 平成16年度設置 平成25年2月9日 パラメータによる変換 (承認・助言番号) 平24関公第461号 調製 平成25年2月14日 平成26年4月1日付 標高改定確認済み (承認番号) 令1関公第599号 | | |
| | | | | | | |

詳細図



この測量成果は、国土地理院長の承認及び助言を得て同院所管の測量標及び測量成果を使用して得たものである

川崎市公共基準点成果表・点の記

世界測地系(測地成果2011)
ジオイドモデル:ジオイド2011

| | | | | | | |
|---|---|----------------|--------------------------------------|---|---------------------------|-------|
| 点番号 | 10C91 | 等級 | 街区多 | 街区多角点 | 設置方法 | 地上 |
| 区名称 | 中原区 | 台帳番号 | 中原29 | | 標識番号 | 10C91 |
| 基準点名称 | | | | | 標識の種類 | 金属標 |
| 所在地 | 川崎市中原区木月805番地先 | | | | 現況地目 | 公衆用道路 |
| 緯度 経度 真北方向角 | 35° 33' 43.4193" 139° 39' 20.1207" 0° 06' 12.1" | X Y 標高 | -48572.113m -16112.612m 6.177m | 縮尺係数 ジオイド高 座標系 | 0.999903 36.502m 9系 | |
| 視準点 | 街多節 1A943 | 方向角 基準面上の距離 | 91° 21' 11.9" 74.401m | | 状態 | |
| 埋設年月日 | | | | 設置原因 | | |
| 観測年月日 | 平成17年03月16日 | | | 観測方法等 | 測標高() | |
| 観測作業機関 | | | | | 偏心距離() | |
| 案内図 | | | | 備考 | | |
|  | | | | 平成16年度設置 平成25年2月9日 パラメータによる変換 (承認・助言番号) 平24関公第461号 調製 平成25年2月14日 平成26年4月1日付 標高改定確認済み (承認番号) 令1関公第599号 | | |
| | | | | | | |

詳細図



川崎市公共基準点成果表・点の記

世界測地系(測地成果2011)
ジオイドモデル:ジオイド2011

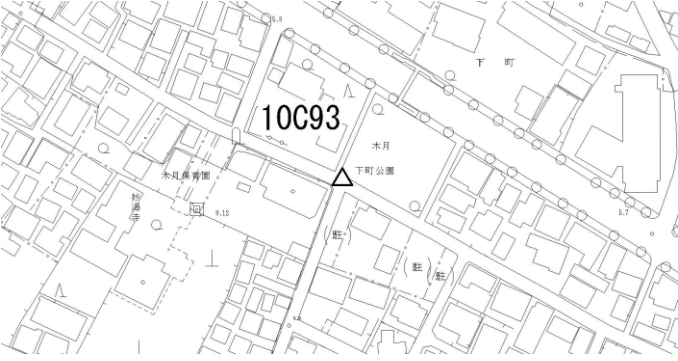
| | | | | | | |
|---|---|----------------|--------------------------------------|---|---------------------------|-------|
| 点番号 | 10C92 | 等級 | 街区多 | 街区多角点 | 設置方法 | 地上 |
| 区名称 | 中原区 | 台帳番号 | 中原30 | | 標識番号 | 10C92 |
| 基準点名称 | | | | | 標識の種類 | 金属標 |
| 所在地 | 川崎市中原区木月1665番地先 | | | | 現況地目 | 公衆用道路 |
| 緯度 経度 真北方向角 | 35° 33' 39.5146" 139° 39' 20.1794" 0° 06' 12.1" | X Y 標高 | -48692.445m -16111.349m 5.997m | 縮尺係数 ジオイド高 座標系 | 0.999903 36.498m 9系 | |
| 視準点 | 街多節 1A825 | 方向角 基準面上の距離 | 189° 14' 47.3" 68.434m | | 状態 | 亡失 |
| 埋設年月日 | | | 設置原因 | | | |
| 観測年月日 | 平成17年03月16日 | | 観測方法等 | | 測標高() 偏心距離() | |
| 観測作業機関 | | | | | | |
| 案内図 | | | | 備考 | | |
|  | | | | 平成16年度設置 平成25年2月9日 パラメータによる変換 (承認・助言番号) 平24関公第461号 調製 平成25年2月14日 平成26年4月1日付 標高改定確認済み (承認番号) 令1関公第599号 | | |
| 周囲の状況等 | | | | | | |

詳細図



川崎市公共基準点成果表・点の記

世界測地系(測地成果2011)
ジオイドモデル:ジオイド2011

| | | | | | | | | | |
|---|-------------------|----------------|----------------------------|---|----------------------|---------------------------|--------|--|--|
| 点番号 | 10C93 | 等級 | 街区多 | 街区多角点 | 設置方法 | 地上 | | | |
| 区名称 | 中原区 | 台帳番号 | 中原30 | | 標識番号 | 10C93 | | | |
| 基準点名称 | | | | | 標識の種類 | 金属標 | | | |
| 所在地 | 川崎市中原区木月1520番地先 | | | | 現況地目 | 公衆用道路 | | | |
| 緯度 | 35° 33' 31.4492" | X | -48940.975m | | 縮尺係数 ジオイド高 座標系 | 0.999903 36.490m 9系 | | | |
| 経度 | 139° 39' 19.7215" | Y | -16123.328m | | | | | | |
| 真北方向角 | 0° 06' 12.3" | 標高 | 5.897m | | | | | | |
| 視準点 | 街多節 1A828 | 方向角 基準面上の距離 | 200° 17' 41.8" 267.341m | | 状態 | | | | |
| 埋設年月日 | | | | 設置原因 | | | | | |
| 観測年月日 | 平成17年03月16日 | | | 観測方法等 | 測標高() | | | | |
| 観測作業機関 | | | | | 偏心距離() | | | | |
| 案内図 | | | | 備考 | | | | | |
|  | | | | 平成16年度設置 平成25年2月9日 パラメータによる変換 (承認・助言番号) 平24関公第461号 調製 平成25年2月14日 平成26年4月1日付 標高改定確認済み (承認番号) 令1関公第599号 | | | | | |
| | | | | | | | 周囲の状況等 | | |
| | | | | | | | | | |

詳細図



川崎市公共基準点成果表・点の記

世界測地系(測地成果2011)
ジオイドモデル:ジオイド2011

| | | | | | | |
|---|-------------------|----------------|----------------------------|---|----------------------|---------------------------|
| 点番号 | 10C94 | 等級 | 街区多 | 街区多角点 | 設置方法 | 地上 |
| 区名称 | 中原区 | 台帳番号 | 中原16 | | 標識番号 | 10C94 |
| 基準点名称 | | | | | 標識の種類 | 金属標 |
| 所在地 | 川崎市中原区荻宿10番地先 | | | | 現況地目 | 公衆用道路 |
| 緯度 | 35° 33' 55.6956" | X | -48194.921m | | 縮尺係数 ジオイド高 座標系 | 0.999903 36.482m 9系 |
| 経度 | 139° 39' 45.2861" | Y | -15478.272m | | | |
| 真北方向角 | 0° 05' 57.5" | 標高 | 6.428m | | | |
| 視準点 | 街多節 1A733 | 方向角 基準面上の距離 | 178° 01' 18.0" 127.643m | | 状態 | |
| 埋設年月日 | | | | 設置原因 | | |
| 観測年月日 | 平成17年03月16日 | | | 観測方法等 | 測標高() | |
| 観測作業機関 | | | | | 偏心距離() | |
| 案内図 | | | | 備考 | | |
|  | | | | 平成16年度設置 平成25年2月9日 パラメータによる変換 (承認・助言番号) 平24関公第461号 調製 平成25年2月14日 平成26年4月1日付 標高改定確認済み (承認番号) 令1関公第599号 | | |
| | | | | | | |

詳細図



川崎市公共基準点成果表・点の記

世界測地系(測地成果2011)
ジオイドモデル:ジオイド2011

| | | | | | | |
|---|---|----------------|--------------------------------------|---|---------------------------|-------|
| 点番号 | 10C95 | 等級 | 街区多 | 街区多角点 | 設置方法 | 地上 |
| 区名称 | 中原区 | 台帳番号 | 中原6 | | 標識番号 | 10C95 |
| 基準点名称 | | | | | 標識の種類 | 金属標 |
| 所在地 | 川崎市中原区荻宿115番地先 | | | | 現況地目 | 公衆用道路 |
| 緯度 経度 真北方向角 | 35° 33' 47.4705" 139° 39' 50.0817" 0° 05' 54.7" | X Y 標高 | -48448.600m -15357.957m 6.084m | 縮尺係数 ジオイド高 座標系 | 0.999903 36.467m 9系 | |
| 視準点 | 街区多 10C96 | 方向角 基準面上の距離 | 133° 15' 13.1" 141.690m | | 状態 | |
| 埋設年月日 | | | | 設置原因 | | |
| 観測年月日 | 平成17年03月16日 | | | 観測方法等 | 測標高() | |
| 観測作業機関 | | | | | 偏心距離() | |
| 案内図 | | | | 備考 | | |
|  | | | | 平成16年度設置 平成25年2月9日 パラメータによる変換 (承認・助言番号) 平24関公第461号 調製 平成25年2月14日 平成26年4月1日付 標高改定確認済み (承認番号) 令1関公第599号 | | |
| | | | | | | |

詳細図



川崎市公共基準点成果表・点の記

世界測地系(測地成果2011)
ジオイドモデル:ジオイド2011

| | | | | | | |
|---|-------------------|----------------|----------------------------|---|----------------------|---------------------------|
| 点番号 | 10C96 | 等級 | 街区多 | 街区多角点 | 設置方法 | 地上 |
| 区名称 | 中原区 | 台帳番号 | 中原6 | | 標識番号 | 10C96 |
| 基準点名称 | | | | | 標識の種類 | 金属標 |
| 所在地 | 川崎市中原区荻宿375番地先 | | | | 現況地目 | 公衆用道路 |
| 緯度 | 35° 33' 44.3259" | X | -48545.681m | | 縮尺係数 ジオイド高 座標系 | 0.999903 36.458m 9系 |
| 経度 | 139° 39' 54.1862" | Y | -15254.770m | | | |
| 真北方向角 | 0° 05' 52.3" | 標高 | 5.906m | | | |
| 視準点 | 街多節 1A816 | 方向角 基準面上の距離 | 144° 52' 49.0" 173.965m | | 状態 | |
| 埋設年月日 | | | | 設置原因 | | |
| 観測年月日 | 平成17年03月16日 | | | 観測方法等 | 測標高() | |
| 観測作業機関 | | | | | 偏心距離() | |
| 案内図 | | | | 備考 | | |
|  | | | | 平成16年度設置 平成25年2月9日 パラメータによる変換 (承認・助言番号) 平24関公第461号 調製 平成25年2月14日 平成26年4月1日付 標高改定確認済み (承認番号) 令1関公第599号 | | |
| | | | | 周囲の状況等 | | |

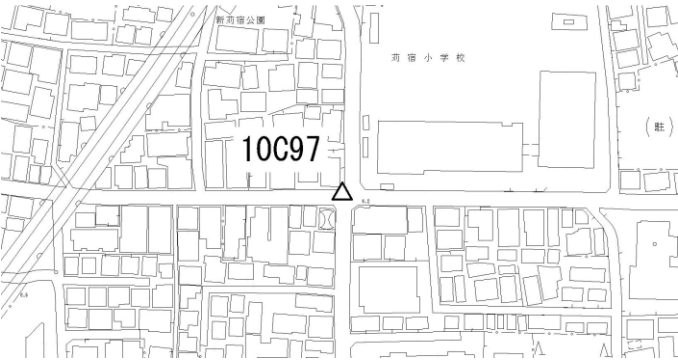
詳細図



この測量成果は、国土地理院長の承認及び助言を得て同院所管の測量標及び測量成果を使用して得たものである

川崎市公共基準点成果表・点の記

世界測地系(測地成果2011)
ジオイドモデル:ジオイド2011

| | | | | | | |
|---|---|----------------|--------------------------------------|---|---------------------------|-------|
| 点番号 | 10C97 | 等級 | 街区多 | 街区多角点 | 設置方法 | 地上 |
| 区名称 | 中原区 | 台帳番号 | 中原17 | | 標識番号 | 10C97 |
| 基準点名称 | | | | | 標識の種類 | 金属標 |
| 所在地 | 川崎市中原区荻宿97-3番地先 | | | | 現況地目 | 公衆用道路 |
| 緯度 経度 真北方向角 | 35° 33' 44.4077" 139° 39' 45.4342" 0° 05' 57.4" | X Y 標高 | -48542.781m -15475.145m 5.987m | 縮尺係数 ジオイド高 座標系 | 0.999903 36.469m 9系 | |
| 視準点 | 街多節 1A817 | 方向角 基準面上の距離 | 93° 04' 21.6" 105.098m | | 状態 | |
| 埋設年月日 | | | | 設置原因 | | |
| 観測年月日 | 平成17年03月16日 | | | 観測方法等 | 測標高() | |
| 観測作業機関 | | | | | 偏心距離() | |
| 案内図 | | | | 備考 | | |
|  | | | | 平成16年度設置 平成25年2月9日 パラメータによる変換 (承認・助言番号) 平24関公第461号 調製 平成25年2月14日 平成26年4月1日付 標高改定確認済み (承認番号) 令1関公第599号 | | |
| | | | | | | |

詳細図



川崎市公共基準点成果表・点の記

世界測地系(測地成果2011)
ジオイドモデル:ジオイド2011

| | | | | | | |
|---|---|----------------|--------------------------------------|---|---------------------------|-------|
| 点番号 | 10C98 | 等級 | 街区多 | 街区多角点 | 設置方法 | 地上 |
| 区名称 | 中原区 | 台帳番号 | 御幸53 | | 標識番号 | 10C98 |
| 基準点名称 | | | | | 標識の種類 | 金属標 |
| 所在地 | 川崎市中原区北谷町693番地先 | | | | 現況地目 | 公衆用道路 |
| 緯度 経度 真北方向角 | 35° 33' 47.5518" 139° 40' 13.3532" 0° 05' 41.2" | X Y 標高 | -48447.083m -14771.967m 5.787m | 縮尺係数 ジオイド高 座標系 | 0.999903 36.436m 9系 | |
| 視準点 | 街多節 1A801 | 方向角 基準面上の距離 | 162° 55' 32.5" 71.748m | | 状態 | |
| 埋設年月日 | | | | 設置原因 | | |
| 観測年月日 | 平成17年03月16日 | | | 観測方法等 | 測標高() | |
| 観測作業機関 | | | | | 偏心距離() | |
| 案内図 | | | | 備考 | | |
|  | | | | 平成16年度設置 平成25年2月9日 パラメータによる変換 (承認・助言番号) 平24関公第461号 調製 平成25年2月14日 平成26年4月1日付 標高改定確認済み (承認番号) 令1関公第599号 | | |
| | | | | | | |

詳細図



この測量成果は、国土地理院長の承認及び助言を得て同院所管の測量標及び測量成果を使用して得たものである

川崎市公共基準点成果表・点の記

世界測地系(測地成果2011)
ジオイドモデル:ジオイド2011

| | | | | | | | | | |
|---|---|----------------|--------------------------------------|---|---------------------------|-------|--------|--|--|
| 点番号 | 10C99 | 等級 | 街区多 | 街区多角点 | 設置方法 | 地上 | | | |
| 区名称 | 中原区 | 台帳番号 | 御幸41 | | 標識番号 | 10C99 | | | |
| 基準点名称 | | | | | 標識の種類 | 金属標 | | | |
| 所在地 | 川崎市中原区上平間270番地先 | | | | 現況地目 | 公衆用道路 | | | |
| 緯度 経度 真北方向角 | 35° 33' 51.6218" 139° 40' 28.5959" 0° 05' 32.3" | X Y 標高 | -48322.285m -14387.948m 5.611m | 縮尺係数 ジオイド高 座標系 | 0.999903 36.420m 9系 | | | | |
| 視準点 | 街多節 1A785 | 方向角 基準面上の距離 | 126° 25' 41.6" 96.681m | | 状態 | | | | |
| 埋設年月日 | | | | 設置原因 | | | | | |
| 観測年月日 | 平成17年03月16日 | | | 観測方法等 | 測標高() | | | | |
| 観測作業機関 | | | | | 偏心距離() | | | | |
| 案内図 | | | | 備考 | | | | | |
|  | | | | 平成16年度設置 平成25年2月9日 パラメータによる変換 (承認・助言番号) 平24関公第461号 調製 平成25年2月14日 平成26年4月1日付 標高改定確認済み (承認番号) 令1関公第599号 | | | | | |
| | | | | | | | 周囲の状況等 | | |
| | | | | | | | 詳細図 | | |



この測量成果は、国土地理院長の承認及び助言を得て同院所管の測量標及び測量成果を使用して得たものである

川崎市公共基準点成果表・点の記

世界測地系(測地成果2011)
ジオイドモデル:ジオイド2011

| | | | | | | |
|---|---|----------------|--------------------------------------|---|---------------------------|-------|
| 点番号 | 10D01 | 等級 | 街区多 | 街区多角点 | 設置方法 | 地上 |
| 区名称 | 中原区 | 台帳番号 | 御幸41 | | 標識番号 | 10D01 |
| 基準点名称 | | | | | 標識の種類 | 金属標 |
| 所在地 | 川崎市中原区上平間337-2番地先 | | | | 現況地目 | 公衆用道路 |
| 緯度 経度 真北方向角 | 35° 33' 41.9987" 139° 40' 35.8375" 0° 05' 28.1" | X Y 標高 | -48619.130m -14206.077m 5.683m | 縮尺係数 ジオイド高 座標系 | 0.999902 36.400m 9系 | |
| 視準点 | 街多節 1A808 | 方向角 基準面上の距離 | 65° 30' 08.0" 71.714m | | 状態 | |
| 埋設年月日 | | | | 設置原因 | | |
| 観測年月日 | 平成17年03月16日 | | | 観測方法等 | 測標高() | |
| 観測作業機関 | | | | | 偏心距離() | |
| 案内図 | | | | 備考 | | |
|  | | | | 平成16年度設置 平成25年2月9日 パラメータによる変換 (承認・助言番号) 平24関公第461号 調製 平成25年2月14日 平成26年4月1日付 標高改定確認済み (承認番号) 令1関公第599号 | | |
| | | | | | | |

詳細図

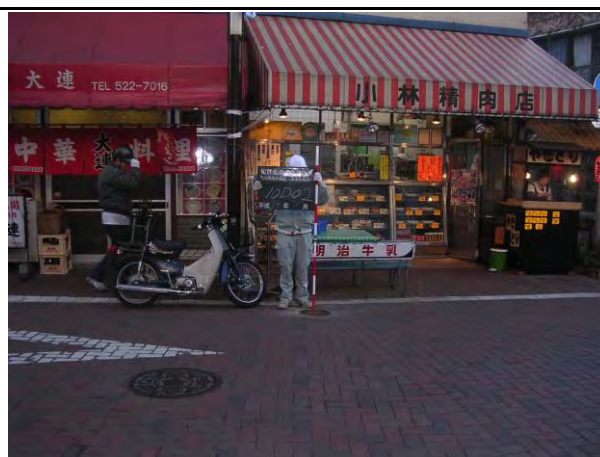


川崎市公共基準点成果表・点の記

世界測地系(測地成果2011)
ジオイドモデル:ジオイド2011

| | | | | | | |
|---|---|----------------|--------------------------------------|---|---------------------------|-------|
| 点番号 | 10D02 | 等級 | 街区多 | 街区多角点 | 設置方法 | 地上 |
| 区名称 | 中原区 | 台帳番号 | 御幸42 | | 標識番号 | 10D02 |
| 基準点名称 | | | | | 標識の種類 | 金属標 |
| 所在地 | 川崎市中原区上平間1402-148番地先 | | | | 現況地目 | 公衆用道路 |
| 緯度 経度 真北方向角 | 35° 33' 36.5739" 139° 40' 33.3342" 0° 05' 29.5" | X Y 標高 | -48786.202m -14269.380m 3.888m | 縮尺係数 ジオイド高 座標系 | 0.999903 36.397m 9系 | |
| 視準点 | 街多節 1A866 | 方向角 基準面上の距離 | 94° 09' 27.0" 78.147m | | 状態 | |
| 埋設年月日 | | | | 設置原因 | | |
| 観測年月日 | 平成17年03月16日 | | | 観測方法等 | 測標高() | |
| 観測作業機関 | | | | | 偏心距離() | |
| 案内図 | | | | 備考 | | |
|  | | | | 平成16年度設置 平成25年2月9日 パラメータによる変換 (承認・助言番号) 平24関公第461号 調製 平成25年2月14日 平成26年4月1日付 標高改定確認済み (承認番号) 令1関公第599号 | | |
| | | | | 周囲の状況等 | | |

詳細図



川崎市公共基準点成果表・点の記

世界測地系(測地成果2011)
ジオイドモデル:ジオイド2011

| | | | | | | |
|---|---|----------------|--------------------------------------|---|---------------------------|-------|
| 点番号 | 10D03 | 等級 | 街区多 | 街区多角点 | 設置方法 | 地上 |
| 区名称 | 中原区 | 台帳番号 | 御幸42 | | 標識番号 | 10D03 |
| 基準点名称 | | | | | 標識の種類 | 金属標 |
| 所在地 | 川崎市中原区上平間433番地先 | | | | 現況地目 | 公衆用道路 |
| 緯度 経度 真北方向角 | 35° 33' 35.4556" 139° 40' 45.8130" 0° 05' 22.3" | X Y 標高 | -48821.161m -13955.200m 5.227m | 縮尺係数 ジオイド高 座標系 | 0.999902 36.380m 9系 | |
| 視準点 | 街多節 1A867 | 方向角 基準面上の距離 | 163° 01' 48.1" 68.767m | | 状態 | |
| 埋設年月日 | | | | 設置原因 | | |
| 観測年月日 | 平成17年03月16日 | | | 観測方法等 | 測標高() | |
| 観測作業機関 | | | | | 偏心距離() | |
| 案内図 | | | | 備考 | | |
|  | | | | 平成16年度設置 平成25年2月9日 パラメータによる変換 (承認・助言番号) 平24関公第461号 調製 平成25年2月14日 平成26年4月1日付 標高改定確認済み (承認番号) 令1関公第599号 | | |
| | | | | | | |

詳細図



川崎市公共基準点成果表・点の記

世界測地系(測地成果2011)
ジオイドモデル:ジオイド2011

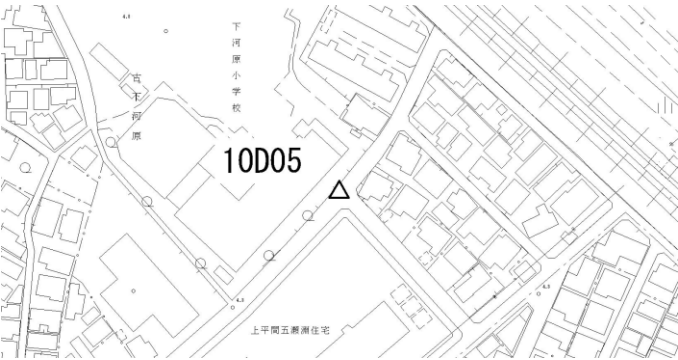
| | | | | | | |
|---|---|----------------|---|-------|----------------------|---------------------------|
| 点番号 | 10D04 | 等級 | 街区多 | 街区多角点 | 設置方法 | 地上 |
| 区名称 | 中原区 | 台帳番号 | 御幸29 | | 標識番号 | 10D04 |
| 基準点名称 | | | | | 標識の種類 | 金属標 |
| 所在地 | 川崎市中原区上平間591番地先 | | | | 現況地目 | 公衆用道路 |
| 緯度 経度 真北方向角 | 35° 33' 29.0831" 139° 40' 48.0157" 0° 05' 21.0" | X Y 標高 | -49017.627m -13900.038m 4.888m | | 縮尺係数 ジオイド高 座標系 | 0.999902 36.370m 9系 |
| 視準点 | 街多節 1A869 | 方向角 基準面上の距離 | 118° 46' 49.8" 59.145m | | 状態 | |
| 埋設年月日 | | | 設置原因 | | | |
| 観測年月日 | 平成17年03月16日 | | 観測方法等 | | 測標高() 偏心距離() | |
| 観測作業機関 | | | | | | |
| 案内図 | | | 備考 | | | |
|  | | | 平成16年度設置 平成25年2月9日 パラメータによる変換 (承認・助言番号) 平24関公第461号 調製 平成25年2月14日 平成26年4月1日付 標高改定確認済み (承認番号) 令1関公第599号 | | | |
| 周囲の状況等 | | | | | | |

詳細図

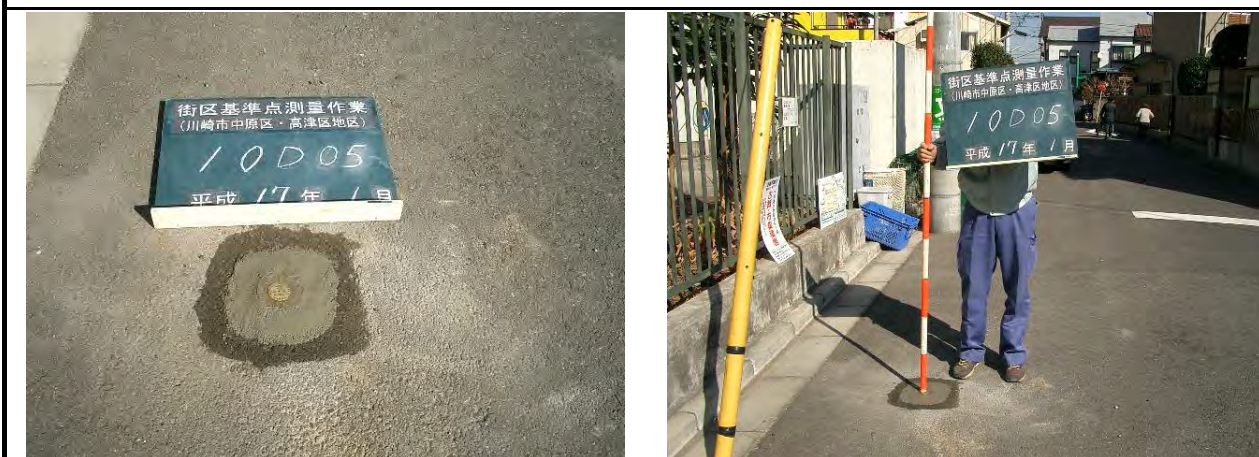


川崎市公共基準点成果表・点の記

世界測地系(測地成果2011)
ジオイドモデル:ジオイド2011

| | | | | | | |
|---|-------------------|----------------|---------------------------|---|----------------------|---------------------------|
| 点番号 | 10D05 | 等級 | 街区多 | 街区多角点 | 設置方法 | 地上 |
| 区名称 | 中原区 | 台帳番号 | 御幸29 | | 標識番号 | 10D05 |
| 基準点名称 | | | | | 標識の種類 | 金属標 |
| 所在地 | 川崎市中原区上平間585-1番地先 | | | | 現況地目 | 公衆用道路 |
| | | | | | | |
| 緯度 | 35° 33' 27.7117" | X | -49060.143m | | 縮尺係数 ジオイド高 座標系 | 0.999902 36.360m 9系 |
| 経度 | 139° 40' 54.5128" | Y | -13736.493m | | | |
| 真北方向角 | 0° 05' 17.2" | 標高 | 4.601m | | | |
| 視準点 | 街多節 1A878 | 方向角 基準面上の距離 | 141° 17' 03.6" 80.439m | | 状態 | |
| 埋設年月日 | | | | 設置原因 | | |
| 観測年月日 | 平成17年03月16日 | | | 観測方法等 | 測標高() | |
| 観測作業機関 | | | | | 偏心距離() | |
| 案内図 | | | | 備考 | | |
|  | | | | 平成16年度設置 平成25年2月9日 パラメータによる変換 (承認・助言番号) 平24関公第461号 調製 平成25年2月14日 平成26年4月1日付 標高改定確認済み (承認番号) 令1関公第599号 | | |
| | | | | 周囲の状況等 | | |

詳細図



この測量成果は、国土地理院長の承認及び助言を得て同院所管の測量標及び測量成果を使用して得たものである

川崎市公共基準点成果表・点の記

世界測地系(測地成果2011)
ジオイドモデル:ジオイド2011

| | | | | | | |
|---|---|----------------|--------------------------------------|---|---------------------------|-------|
| 点番号 | 10D06 | 等級 | 街区多 | 街区多角点 | 設置方法 | 地上 |
| 区名称 | 中原区 | 台帳番号 | 御幸54 | | 標識番号 | 10D06 |
| 基準点名称 | | | | | 標識の種類 | 金属標 |
| 所在地 | 川崎市中原区上平間1960番地先 | | | | 現況地目 | 公衆用道路 |
| 緯度 経度 真北方向角 | 35° 33' 34.9315" 139° 40' 25.3462" 0° 05' 34.2" | X Y 標高 | -48836.491m -14470.609m 4.001m | 縮尺係数 ジオイド高 座標系 | 0.999903 36.406m 9系 | |
| 視準点 | 街多節 1A910 | 方向角 基準面上の距離 | 64° 38' 50.6" 93.660m | | 状態 | |
| 埋設年月日 | | | | 設置原因 | | |
| 観測年月日 | 平成17年03月16日 | | | 観測方法等 | 測標高() | |
| 観測作業機関 | | | | | 偏心距離() | |
| 案内図 | | | | 備考 | | |
|  | | | | 平成16年度設置 平成25年2月9日 パラメータによる変換 (承認・助言番号) 平24関公第461号 調製 平成25年2月14日 平成26年4月1日付 標高改定確認済み (承認番号) 令1関公第599号 | | |
| 周囲の状況等 | | | | | | |

詳細図



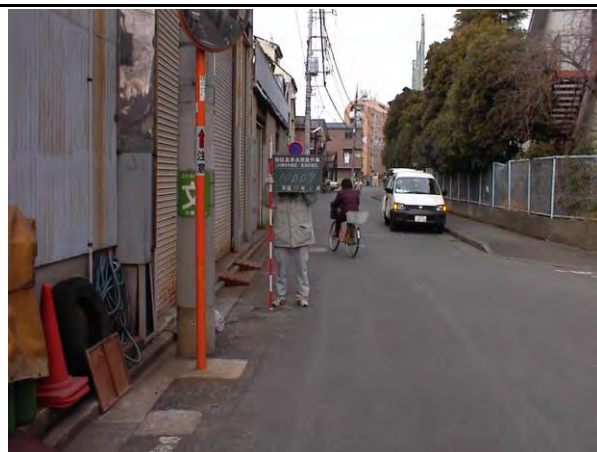
この測量成果は、国土地理院長の承認及び助言を得て同院所管の測量標及び測量成果を使用して得たものである

川崎市公共基準点成果表・点の記

世界測地系(測地成果2011)
ジオイドモデル:ジオイド2011

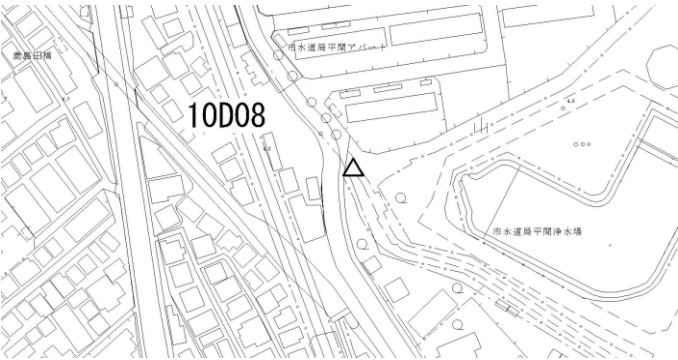
| | | | | | | |
|---|-------------------|----------------|---------------------------|---|---------|----------|
| 点番号 | 10D07 | 等級 | 街区多 | 街区多角点 | 設置方法 | 地上 |
| 区名称 | 中原区 | 台帳番号 | 御幸55 | | 標識番号 | 10D07 |
| 基準点名称 | | | | | 標識の種類 | 金属標 |
| 所在地 | 川崎市中原区上平間1700番地先 | | | | 現況地目 | 公衆用道路 |
| 緯度 | 35° 33' 22.6478" | X | -49214.934m | | 縮尺係数 | 0.999903 |
| 経度 | 139° 40' 22.9274" | Y | -14532.133m | | ジオイド高 | 36.395m |
| 真北方向角 | 0° 05' 35.6" | 標高 | 3.639m | | 座標系 | 9系 |
| 視準点 | 街区多 10D09 | 方向角 基準面上の距離 | 81° 12' 02.9" 196.114m | | 状態 | |
| 埋設年月日 | | | | 設置原因 | | |
| 観測年月日 | 平成17年03月16日 | | | 観測方法等 | 測標高() | |
| 観測作業機関 | | | | | 偏心距離() | |
| 案内図 | | | | 備考 | | |
|  | | | | 平成16年度設置 平成25年2月9日 パラメータによる変換 (承認・助言番号) 平24関公第461号 調製 平成25年2月14日 平成26年4月1日付 標高改定確認済み (承認番号) 令1関公第599号 | | |
| | | | | | | |

詳細図



川崎市公共基準点成果表・点の記

世界測地系(測地成果2011)
ジオイドモデル:ジオイド2011

| | | | | | | | | | |
|---|---|--------------|--------------------------------------|---|---------------------------|-------|--------|--|--|
| 点番号 | 10D08 | 等級 | 街区多 | 街区多角点 | 設置方法 | 地上 | | | |
| 区名称 | 中原区 | 台帳番号 | 御幸55 | | 標識番号 | 10D08 | | | |
| 基準点名称 | | | | | 標識の種類 | 金属標 | | | |
| 所在地 | 川崎市中原区上平間1700番地先 | | | | 現況地目 | 公衆用道路 | | | |
| 緯度 経度 真北方向角 | 35° 33' 20.3822" 139° 40' 24.6940" 0° 05' 34.5" | X Y 標高 | -49284.825m -14487.759m 4.189m | 縮尺係数 ジオイド高 座標系 | 0.999903 36.391m 9系 | | | | |
| 視準点 | | | 方向角 基準面上の距離 | 125° 01' 35.7" 292.263m | 状態 | | | | |
| 埋設年月日 | | | 設置原因 | | | | | | |
| 観測年月日 | 平成17年03月16日 | | 観測方法等 | 測標高() 偏心距離() | | | | | |
| 観測作業機関 | | | | | | | | | |
| 案内図 | | | | 備考 | | | | | |
|  | | | | 平成16年度設置 平成25年2月9日 パラメータによる変換 (承認・助言番号) 平24関公第461号 調製 平成25年2月14日 平成26年4月1日付 標高改定確認済み (承認番号) 令1関公第599号 | | | | | |
| | | | | | | | 周囲の状況等 | | |
| | | | | | | | | | |

詳細図



川崎市公共基準点成果表・点の記

世界測地系(測地成果2011)
ジオイドモデル:ジオイド2011

| | | | | | | |
|---|---|----------------|--------------------------------------|---|---------------------------|-------|
| 点番号 | 10D09 | 等級 | 街区多 | 街区多角点 | 設置方法 | 地上 |
| 区名称 | 中原区 | 台帳番号 | 御幸43 | | 標識番号 | 10D09 |
| 基準点名称 | | | | | 標識の種類 | 金属標 |
| 所在地 | 川崎市中原区上平間1700番地先 | | | | 現況地目 | 公衆用道路 |
| 緯度 経度 真北方向角 | 35° 33' 23.6314" 139° 40' 30.6208" 0° 05' 31.1" | X Y 標高 | -49184.937m -14338.346m 4.151m | 縮尺係数 ジオイド高 座標系 | 0.999903 36.386m 9系 | |
| 視準点 | 街多節 1A874 | 方向角 基準面上の距離 | 26° 22' 29.0" 158.076m | | 状態 | |
| 埋設年月日 | | | | 設置原因 | | |
| 観測年月日 | 平成17年03月16日 | | | 観測方法等 | 測標高() | |
| 観測作業機関 | | | | | 偏心距離() | |
| 案内図 | | | | 備考 | | |
|  | | | | 平成16年度設置 平成25年2月9日 パラメータによる変換 (承認・助言番号) 平24関公第461号 調製 平成25年2月14日 平成26年4月1日付 標高改定確認済み (承認番号) 令1関公第599号 | | |
| | | | | | | |

詳細図



川崎市公共基準点成果表・点の記

世界測地系(測地成果2011)
ジオイドモデル:ジオイド2011

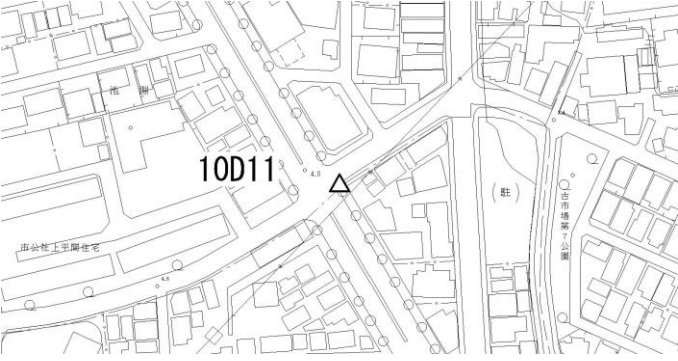
| | | | | | | |
|---|-------------------|----------------|---------------------------|---|---------|----------|
| 点番号 | 10D10 | 等級 | 街区多 | 街区多角点 | 設置方法 | 地上 |
| 区名称 | 中原区 | 台帳番号 | 御幸43 | | 標識番号 | 10D10 |
| 基準点名称 | | | | | 標識の種類 | 金属標 |
| 所在地 | 川崎市中原区上平間1534番地先 | | | | 現況地目 | 公衆用道路 |
| 緯度 | 35° 33' 21.1411" | X | -49262.072m | | 縮尺係数 | 0.999902 |
| 経度 | 139° 40' 40.4261" | Y | -14091.546m | | ジオイド高 | 36.371m |
| 真北方向角 | 0° 05' 25.4" | 標高 | 4.504m | | 座標系 | 9系 |
| 視準点 | 街多節 1A877 | 方向角 基準面上の距離 | 150° 09' 26.8" 97.419m | | 状態 | |
| 埋設年月日 | | | | 設置原因 | | |
| 観測年月日 | 平成17年03月16日 | | | 観測方法等 | 測標高() | |
| 観測作業機関 | | | | | 偏心距離() | |
| 案内図 | | | | 備考 | | |
|  | | | | 平成16年度設置 平成25年2月9日 パラメータによる変換 (承認・助言番号) 平24関公第461号 調製 平成25年2月14日 平成26年4月1日付 標高改定確認済み (承認番号) 令1関公第599号 | | |
| | | | | | | |

詳細図



川崎市公共基準点成果表・点の記

世界測地系(測地成果2011)
ジオイドモデル:ジオイド2011

| | | | | | | |
|---|---|----------------|--------------------------------------|---|---------------------------|-------|
| 点番号 | 10D11 | 等級 | 街区多 | 街区多角点 | 設置方法 | 地上 |
| 区名称 | 中原区 | 台帳番号 | 御幸44 | | 標識番号 | 10D11 |
| 基準点名称 | | | | | 標識の種類 | 金属標 |
| 所在地 | 川崎市中原区上平間1171番地先 | | | | 現況地目 | 公衆用道路 |
| 緯度 経度 真北方向角 | 35° 33' 16.1779" 139° 40' 43.9453" 0° 05' 23.3" | X Y 標高 | -49415.160m -14003.162m 4.535m | 縮尺係数 ジオイド高 座標系 | 0.999902 36.361m 9系 | |
| 視準点 | 3級 6852 | 方向角 基準面上の距離 | 148° 14' 47.9" 101.549m | | 状態 | |
| 埋設年月日 | | | | 設置原因 | | |
| 観測年月日 | 平成17年03月16日 | | | 観測方法等 | 測標高() | |
| 観測作業機関 | | | | | 偏心距離() | |
| 案内図 | | | | 備考 | | |
|  | | | | 平成16年度設置 平成25年2月9日 パラメータによる変換 (承認・助言番号) 平24関公第461号 調製 平成25年2月14日 平成26年4月1日付 標高改定確認済み (承認番号) 令1関公第599号 | | |
| | | | | | | |

詳細図

