

# 川崎市公共基準点成果表・点の記

世界測地系(測地成果2011)  
ジオイドモデル:ジオイド2011

点番号	1A001	等級	街多節	街区多角点節点	設置方法	地上
区名称	多摩区	台帳番号	稲田45		標識番号	1A001
基準点名称					標識の種類	鈺
所在地	川崎市多摩区				現況地目	公衆用道路
緯度	35° 38' 16.1947"	X	-40139.343m		縮尺係数 ジオイド高 座標系	0.999909 37.518m 9系
経度	139° 32' 02.6669"	Y	-27102.473m			
真北方向角	0° 10' 27.7"	標高	29.278m			
視準点	街多節 1A002	方向角 基準面上の距離	107° 40' 03.8" 120.573m		状態	
埋設年月日				設置原因		
観測年月日				観測方法等	測標高( )	
観測作業機関					偏心距離( )	
案内図				備考		
周囲の状況等				平成16年度設置 平成25年2月9日 パラメータによる変換  (承認・助言番号) 平24関公第461号 調製 平成25年2月14日 平成26年4月1日付 標高改定確認済み (承認番号) 令1関公第599号		

## 詳細図



# 川崎市公共基準点成果表・点の記

世界測地系(測地成果2011)  
ジオイドモデル:ジオイド2011

点番号	1A002	等級	街多節	街区多角点節点	設置方法	地上
区名称	多摩区	台帳番号	稲田45		標識番号	1A002
基準点名称					標識の種類	鈿
所在地	川崎市多摩区				現況地目	公衆用道路
緯度	35° 38' 15.0187"	X	-40175.933m		縮尺係数 ジオイド高 座標系	0.999909 37.509m 9系
経度	139° 32' 07.2376"	Y	-26987.598m			
真北方向角	0° 10' 25.1"	標高	29.012m			
視準点	街多節 1A003	方向角 基準面上の距離	102° 30' 01.7" 71.479m		状態	
埋設年月日				設置原因		
観測年月日				観測方法等	測標高( )	
観測作業機関					偏心距離( )	
案内図				備考		
周囲の状況等				平成16年度設置 平成25年2月9日 パラメータによる変換  (承認・助言番号) 平24関公第461号 調製 平成25年2月14日 平成26年4月1日付 標高改定確認済み (承認番号) 令1関公第599号		

## 詳細図



# 川崎市公共基準点成果表・点の記

世界測地系(測地成果2011)  
ジオイドモデル:ジオイド2011

点番号	1A003	等級	街多節	街区多角点節点	設置方法	地上
区名称	多摩区	台帳番号	稲田45		標識番号	1A003
基準点名称					標識の種類	鈺
所在地	川崎市多摩区				現況地目	公衆用道路
緯度	35° 38' 14.5235"	X	-40191.403m		縮尺係数 ジオイド高 座標系	0.999909 37.503m 9系
経度	139° 32' 10.0131"	Y	-26917.820m			
真北方向角	0° 10' 23.4"	標高	29.159m			
視準点	街多節 1A004	方向角 基準面上の距離	17° 05' 25.9" 112.242m		状態	
埋設年月日				設置原因		
観測年月日				観測方法等	測標高( )	
観測作業機関					偏心距離( )	
案内図				備考		
周囲の状況等				平成16年度設置 平成25年2月9日 パラメータによる変換  (承認・助言番号) 平24関公第461号 調製 平成25年2月14日 平成26年4月1日付 標高改定確認済み (承認番号) 令1関公第599号		

## 詳細図



# 川崎市公共基準点成果表・点の記

世界測地系(測地成果2011)  
ジオイドモデル:ジオイド2011

点番号	1A004	等級	街多節	街区多角点節点	設置方法	地上
区名称	多摩区	台帳番号	稲田39		標識番号	1A004
基準点名称					標識の種類	鈺
所在地	川崎市多摩区				現況地目	公衆用道路
緯度	35° 38' 18.0078"	X	-40084.127m		縮尺係数 ジオイド高 座標系	0.999909 37.505m 9系
経度	139° 32' 11.3113"	Y	-26884.837m			
真北方向角	0° 10' 22.7"	標高	32.376m			
視準点	街区多 10A01	方向角 基準面上の距離	111° 53' 54.2" 226.880m		状態	
埋設年月日				設置原因		
観測年月日				観測方法等	測標高( )	
観測作業機関					偏心距離( )	
案内図				備考		
				平成16年度設置 平成25年2月9日 パラメータによる変換  (承認・助言番号) 平24関公第461号 調製 平成25年2月14日 平成26年4月1日付 標高改定確認済み (承認番号) 令1関公第599号		
周囲の状況等						

## 詳細図



# 川崎市公共基準点成果表・点の記

世界測地系(測地成果2011)  
ジオイドモデル:ジオイド2011

点番号	1A005	等級	街多節	街区多角点節点	設置方法	地上
区名称	多摩区	台帳番号	稲田40		標識番号	1A005
基準点名称					標識の種類	鈿
所在地	川崎市多摩区				現況地目	公衆用道路
緯度	35° 38' 11.3377"	X	-40290.814m		縮尺係数 ジオイド高 座標系	0.999909 37.469m 9系
経度	139° 32' 26.3624"	Y	-26506.809m			
真北方向角	0° 10' 13.9"	標高	31.844m			
視準点	街区多 10A03	方向角 基準面上の距離	113° 00' 18.0" 213.614m		状態	亡失
埋設年月日				設置原因		
観測年月日				観測方法等	測標高( )	
観測作業機関					偏心距離( )	
案内図				備考		
周囲の状況等				平成16年度設置 平成25年2月9日 パラメータによる変換  (承認・助言番号) 平24関公第461号 調製 平成25年2月14日 平成26年4月1日付 標高改定確認済み (承認番号) 令1関公第599号		
詳細図						

# 川崎市公共基準点成果表・点の記

世界測地系(測地成果2011)  
ジオイドモデル:ジオイド2011

点番号	1A006	等級	街多節	街区多角点節点	設置方法	地上
区名称	多摩区	台帳番号	稲田36		標識番号	1A006
基準点名称					標識の種類	鈿
所在地	川崎市多摩区				現況地目	公衆用道路
緯度	35° 38' 07.2137"	X	-40418.890m		縮尺係数 ジオイド高 座標系	0.999908 37.439m 9系
経度	139° 32' 39.6186"	Y	-26173.690m			
真北方向角	0° 10' 06.2"	標高	31.757m			
視準点	街区多 10A04	方向角 基準面上の距離	110° 08' 17.2" 203.685m		状態	不明
埋設年月日				設置原因		
観測年月日				観測方法等	測標高( )	
観測作業機関					偏心距離( )	
案内図				備考		
周囲の状況等				平成16年度設置 平成25年2月9日 パラメータによる変換  (承認・助言番号) 平24関公第461号 調製 平成25年2月14日 平成26年4月1日付 標高改定確認済み (承認番号) 令1関公第599号		

## 詳細図



# 川崎市公共基準点成果表・点の記

世界測地系(測地成果2011)  
ジオイドモデル:ジオイド2011

点番号	1A007	等級	街多節	街区多角点節点	設置方法	地上
区名称	多摩区	台帳番号	稲田40		標識番号	1A007
基準点名称					標識の種類	鈺
所在地	川崎市多摩区				現況地目	公衆用道路
緯度	35° 38' 12.3494"	X	-40258.533m		縮尺係数 ジオイド高 座標系	0.999909 37.497m 9系
経度	139° 32' 11.7305"	Y	-26874.817m			
真北方向角	0° 10' 22.4"	標高	28.849m			
視準点	街区多 10A05	方向角 基準面上の距離	154° 44' 17.8" 89.666m		状態	
埋設年月日				設置原因		
観測年月日				観測方法等	測標高( )	
観測作業機関					偏心距離( )	
案内図				備考		
周囲の状況等				平成16年度設置 平成25年2月9日 パラメータによる変換  (承認・助言番号) 平24関公第461号 調製 平成25年2月14日 平成26年4月1日付 標高改定確認済み (承認番号) 令1関公第599号		

## 詳細図



# 川崎市公共基準点成果表・点の記

世界測地系(測地成果2011)  
ジオイドモデル:ジオイド2011

点番号	1A008	等級	街多節	街区多角点節点	設置方法	地上
区名称	多摩区	台帳番号	稲田40		標識番号	1A008
基準点名称					標識の種類	鈺
所在地	川崎市多摩区				現況地目	公衆用道路
緯度	35° 38' 06.0117"	X	-40454.107m		縮尺係数 ジオイド高 座標系	0.999909 37.482m 9系
経度	139° 32' 15.1880"	Y	-26788.422m			
真北方向角	0° 10' 20.4"	標高	28.202m			
視準点	街多節 1A009	方向角 基準面上の距離	153° 14' 25.0" 122.690m		状態	
埋設年月日				設置原因		
観測年月日				観測方法等	測標高( )	
観測作業機関					偏心距離( )	
案内図				備考		
周囲の状況等				平成16年度設置 平成25年2月9日 パラメータによる変換  (承認・助言番号) 平24関公第461号 調製 平成25年2月14日 平成26年4月1日付 標高改定確認済み (承認番号) 令1関公第599号		

## 詳細図





# 川崎市公共基準点成果表・点の記

世界測地系(測地成果2011)  
ジオイドモデル:ジオイド2011

点番号	1A009	等級	街多節	街区多角点節点	設置方法	地上
区名称	多摩区	台帳番号	稲田40		標識番号	1A009
基準点名称					標識の種類	鈺
所在地	川崎市多摩区				現況地目	公衆用道路
緯度	35° 38' 02.4626"	X	-40563.647m		縮尺係数 ジオイド高 座標系	0.999909 37.473m 9系
経度	139° 32' 17.3966"	Y	-26733.186m			
真北方向角	0° 10' 19.1"	標高	27.851m			
視準点	街多節 1A010	方向角 基準面上の距離	141° 07' 56.6" 72.520m		状態	
埋設年月日				設置原因		
観測年月日				観測方法等	測標高( )	
観測作業機関					偏心距離( )	
案内図				備考		
				平成16年度設置 平成25年2月9日 パラメータによる変換  (承認・助言番号) 平24関公第461号 調製 平成25年2月14日 平成26年4月1日付 標高改定確認済み (承認番号) 令1関公第599号		
周囲の状況等						

## 詳細図



# 川崎市公共基準点成果表・点の記

世界測地系(測地成果2011)  
ジオイドモデル:ジオイド2011

点番号	1A010	等級	街多節	街区多角点節点	設置方法	地上
区名称	多摩区	台帳番号	稲田41		標識番号	1A010
基準点名称					標識の種類	鈺
所在地	川崎市多摩区				現況地目	公衆用道路
緯度	35° 38' 00.6349"	X	-40620.106m		縮尺係数 ジオイド高 座標系	0.999909 37.468m 9系
経度	139° 32' 19.2120"	Y	-26687.682m			
真北方向角	0° 10' 18.0"	標高	27.478m			
視準点	街多節 1A015	方向角 基準面上の距離	59° 10' 40.3" 71.126m		状態	
埋設年月日				設置原因		
観測年月日				観測方法等	測標高( )	
観測作業機関					偏心距離( )	
案内図				備考		
周囲の状況等				平成16年度設置 平成25年2月9日 パラメータによる変換  (承認・助言番号) 平24関公第461号 調製 平成25年2月14日 平成26年4月1日付 標高改定確認済み (承認番号) 令1関公第599号		

## 詳細図

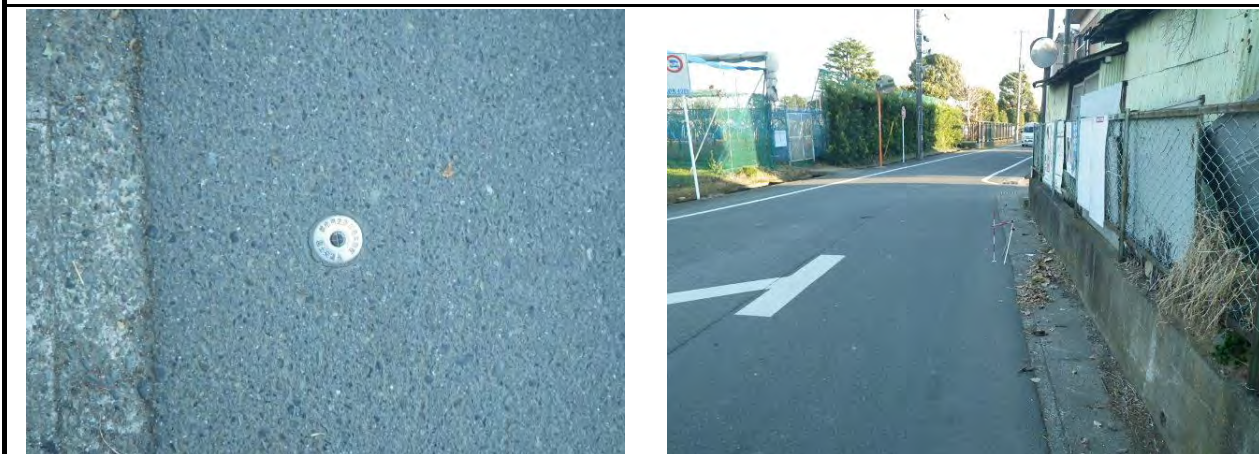


# 川崎市公共基準点成果表・点の記

世界測地系(測地成果2011)  
ジオイドモデル:ジオイド2011

点番号	1A011	等級	街多節	街区多角点節点	設置方法	地上
区名称	多摩区	台帳番号	稲田36		標識番号	1A011
基準点名称					標識の種類	鈺
所在地	川崎市多摩区				現況地目	公衆用道路
緯度	35° 38' 06.5366"	X	-40439.280m		縮尺係数 ジオイド高 座標系	0.999909 37.450m 9系
経度	139° 32' 33.1945"	Y	-26335.368m			
真北方向角	0° 10' 09.9"	標高	27.668m			
視準点	街区多 10A03	方向角 基準面上の距離	21° 10' 03.1" 69.700m		状態	
埋設年月日				設置原因		
観測年月日				観測方法等	測標高( )	
観測作業機関					偏心距離( )	
案内図				備考		
周囲の状況等				平成16年度設置 平成25年2月9日 パラメータによる変換  (承認・助言番号) 平24関公第461号 調製 平成25年2月14日 平成26年4月1日付 標高改定確認済み (承認番号) 令1関公第599号		

## 詳細図

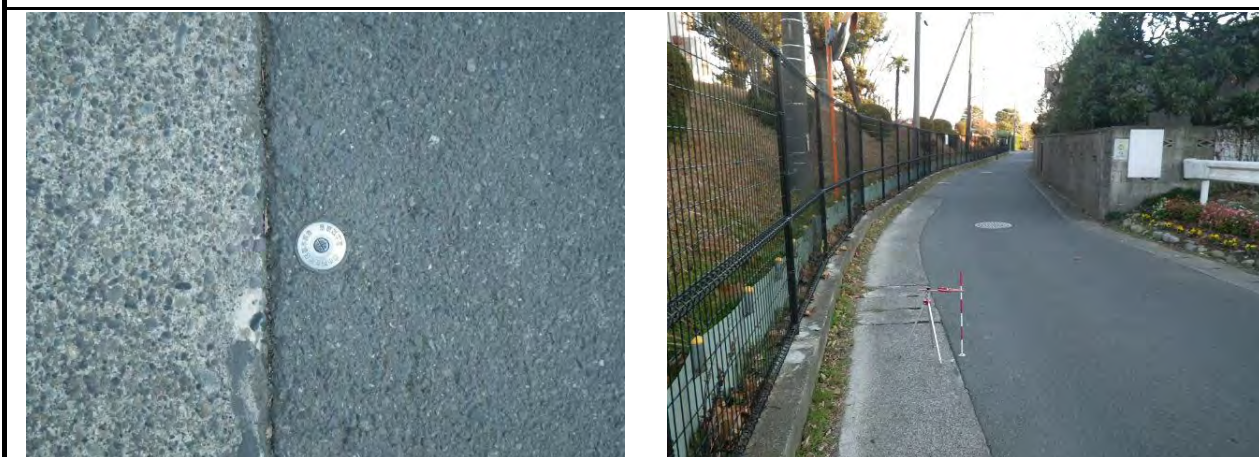


# 川崎市公共基準点成果表・点の記

世界測地系(測地成果2011)  
ジオイドモデル:ジオイド2011

点番号	1A012	等級	街多節	街区多角点節点	設置方法	地上
区名称	多摩区	台帳番号	稲田36		標識番号	1A012
基準点名称					標識の種類	鈺
所在地	川崎市多摩区				現況地目	公衆用道路
緯度	35° 38' 08.5601"	X	-40376.783m		縮尺係数 ジオイド高 座標系	0.999909 37.456m 9系
経度	139° 32' 31.3091"	Y	-26382.616m			
真北方向角	0° 10' 11.0"	標高	27.987m			
視準点	街多節 1A011	方向角 基準面上の距離	142° 54' 38.0" 78.354m		状態	
埋設年月日				設置原因		
観測年月日				観測方法等	測標高( )	
観測作業機関					偏心距離( )	
案内図				備考		
周囲の状況等				平成16年度設置 平成25年2月9日 パラメータによる変換  (承認・助言番号) 平24関公第461号 調製 平成25年2月14日 平成26年4月1日付 標高改定確認済み (承認番号) 令1関公第599号		

## 詳細図



# 川崎市公共基準点成果表・点の記

世界測地系(測地成果2011)  
ジオイドモデル:ジオイド2011

点番号	1A013	等級	街多節	街区多角点節点	設置方法	地上
区名称	多摩区	台帳番号	稲田40		標識番号	1A013
基準点名称					標識の種類	鈿
所在地	川崎市多摩区				現況地目	公衆用道路
緯度 経度 真北方向角	35° 38' 09.0509" 139° 32' 30.4851" 0° 10' 11.5"	X Y 標高	-40361.597m -26403.301m 28.465m		縮尺係数 ジオイド高 座標系	0.999909 37.458m 9系
視準点	街多節 1A012	方向角 基準面上の距離	126° 17' 04.0" 25.663m		状態	
埋設年月日			設置原因			
観測年月日			観測方法等		測標高( )	
観測作業機関					偏心距離( )	
案内図			備考			
			平成16年度設置 平成25年2月9日 パラメータによる変換  (承認・助言番号) 平24関公第461号 調製 平成25年2月14日 平成26年4月1日付 標高改定確認済み (承認番号) 令1関公第599号			
周囲の状況等						

## 詳細図



# 川崎市公共基準点成果表・点の記

世界測地系(測地成果2011)  
ジオイドモデル:ジオイド2011

点番号	1A014	等級	街多節	街区多角点節点	設置方法	地上
区名称	多摩区	台帳番号	稲田40		標識番号	1A014
基準点名称					標識の種類	鈺
所在地	川崎市多摩区				現況地目	公衆用道路
緯度	35° 38' 09.1671"	X	-40357.949m		縮尺係数 ジオイド高 座標系	0.999909 37.460m 9系
経度	139° 32' 29.6155"	Y	-26425.167m			
真北方向角	0° 10' 12.0"	標高	28.116m			
視準点	街多節 1A013	方向角 基準面上の距離	99° 28' 18.0" 22.170m		状態	
埋設年月日				設置原因		
観測年月日				観測方法等	測標高( )	
観測作業機関					偏心距離( )	
案内図				備考		
周囲の状況等				平成16年度設置 平成25年2月9日 パラメータによる変換  (承認・助言番号) 平24関公第461号 調製 平成25年2月14日 平成26年4月1日付 標高改定確認済み (承認番号) 令1関公第599号		

## 詳細図



# 川崎市公共基準点成果表・点の記

世界測地系(測地成果2011)  
ジオイドモデル:ジオイド2011

点番号	1A015	等級	街多節	街区多角点節点	設置方法	地上
区名称	多摩区	台帳番号	稲田41		標識番号	1A015
基準点名称					標識の種類	鈿
所在地	川崎市多摩区				現況地目	公衆用道路
緯度	35° 38' 01.8233"	X	-40583.666m		縮尺係数 ジオイド高 座標系	0.999909 37.465m 9系
経度	139° 32' 21.6353"	Y	-26626.607m			
真北方向角	0° 10' 16.6"	標高	27.489m			
視準点	街区多 10A06	方向角 基準面上の距離	39° 48' 04.5" 144.282m		状態	
埋設年月日				設置原因		
観測年月日				観測方法等	測標高( )	
観測作業機関					偏心距離( )	
案内図				備考		
				平成16年度設置 平成25年2月9日 パラメータによる変換  (承認・助言番号) 平24関公第461号 調製 平成25年2月14日 平成26年4月1日付 標高改定確認済み (承認番号) 令1関公第599号		
周囲の状況等						

## 詳細図



# 川崎市公共基準点成果表・点の記

世界測地系(測地成果2011)  
ジオイドモデル:ジオイド2011

点番号	1A016	等級	街多節	街区多角点節点	設置方法	地上
区名称	多摩区	台帳番号	稲田41		標識番号	1A016
基準点名称					標識の種類	鈿
所在地	川崎市多摩区				現況地目	公衆用道路
緯度	35° 37' 58.1185"	X	-40697.556m		縮尺係数 ジオイド高 座標系	0.999909 37.467m 9系
経度	139° 32' 17.9040"	Y	-26720.824m			
真北方向角	0° 10' 18.8"	標高	27.807m			
視準点	街多節 1A017	方向角 基準面上の距離	105° 13' 32.4" 128.619m		状態	
埋設年月日				設置原因		
観測年月日				観測方法等	測標高( )	
観測作業機関					偏心距離( )	
案内図				備考		
周囲の状況等				平成16年度設置 平成25年2月9日 パラメータによる変換  (承認・助言番号) 平24関公第461号 調製 平成25年2月14日 平成26年4月1日付 標高改定確認済み (承認番号) 令1関公第599号		

## 詳細図





# 川崎市公共基準点成果表・点の記

世界測地系(測地成果2011)  
ジオイドモデル:ジオイド2011

点番号	1A017	等級	街多節	街区多角点節点	設置方法	地上
区名称	多摩区	台帳番号	稲田41		標識番号	1A017
基準点名称					標識の種類	鈺
所在地	川崎市多摩区				現況地目	公衆用道路
緯度	35° 37' 57.0346"	X	-40731.331m		縮尺係数 ジオイド高 座標系	0.999909 37.456m 9系
経度	139° 32' 22.8403"	Y	-26596.731m			
真北方向角	0° 10' 15.9"	標高	27.569m			
視準点	街区多 10A08	方向角 基準面上の距離	7° 13' 49.4" 20.843m		状態	
埋設年月日				設置原因		
観測年月日				観測方法等	測標高( )	
観測作業機関					偏心距離( )	
案内図				備考		
周囲の状況等				平成16年度設置 平成25年2月9日 パラメータによる変換  (承認・助言番号) 平24関公第461号 調製 平成25年2月14日 平成26年4月1日付 標高改定確認済み (承認番号) 令1関公第599号		

## 詳細図



# 川崎市公共基準点成果表・点の記

世界測地系(測地成果2011)  
ジオイドモデル:ジオイド2011

点番号	1A018	等級	街多節	街区多角点節点	設置方法	地上
区名称	多摩区	台帳番号	稲田41		標識番号	1A018
基準点名称					標識の種類	鈺
所在地	川崎市多摩区				現況地目	公衆用道路
緯度	35° 37' 57.1698"	X	-40727.453m		縮尺係数 ジオイド高 座標系	0.999909 37.449m 9系
経度	139° 32' 26.6963"	Y	-26499.708m			
真北方向角	0° 10' 13.6"	標高	27.560m			
視準点	街多節 1A019	方向角 基準面上の距離	106° 46' 08.9" 169.334m		状態	
埋設年月日				設置原因		
観測年月日				観測方法等	測標高( )	
観測作業機関					偏心距離( )	
案内図				備考		
周囲の状況等				平成16年度設置 平成25年2月9日 パラメータによる変換  (承認・助言番号) 平24関公第461号 調製 平成25年2月14日 平成26年4月1日付 標高改定確認済み (承認番号) 令1関公第599号		

## 詳細図



# 川崎市公共基準点成果表・点の記

世界測地系(測地成果2011)  
ジオイドモデル:ジオイド2011

点番号	1A019	等級	街多節	街区多角点節点	設置方法	地上
区名称	多摩区	台帳番号	稲田37		標識番号	1A019
基準点名称					標識の種類	鈿
所在地	川崎市多摩区				現況地目	公衆用道路
緯度	35° 37' 55.6003"	X	-40776.304m		縮尺係数 ジオイド高 座標系	0.999909 37.436m 9系
経度	139° 32' 33.1458"	Y	-26337.590m			
真北方向角	0° 10' 09.9"	標高	27.528m			
視準点	街多節 1A020	方向角 基準面上の距離	106° 09' 48.4" 169.256m		状態	亡失
埋設年月日				設置原因		
観測年月日				観測方法等	測標高( )	
観測作業機関					偏心距離( )	
案内図				備考		
				平成16年度設置 平成25年2月9日 パラメータによる変換  (承認・助言番号) 平24関公第461号 調製 平成25年2月14日 平成26年4月1日付 標高改定確認済み (承認番号) 令1関公第599号		
周囲の状況等						
詳細図						

# 川崎市公共基準点成果表・点の記

世界測地系(測地成果2011)  
ジオイドモデル:ジオイド2011

点番号	1A020	等級	街多節	街区多角点節点	設置方法	地上
区名称	多摩区	台帳番号	稲田37		標識番号	1A020
基準点名称					標識の種類	鈺
所在地	川崎市多摩区				現況地目	公衆用道路
緯度	35° 37' 54.0870"	X	-40823.417m		縮尺係数 ジオイド高 座標系	0.999908 37.422m 9系
経度	139° 32' 39.6122"	Y	-26175.039m			
真北方向角	0° 10' 06.1"	標高	26.958m			
視準点	街多節 1A024	方向角 基準面上の距離	118° 35' 54.0" 50.549m		状態	
埋設年月日				設置原因		
観測年月日				観測方法等	測標高( )	
観測作業機関					偏心距離( )	
案内図				備考		
周囲の状況等				平成16年度設置 平成25年2月9日 パラメータによる変換  (承認・助言番号) 平24関公第461号 調製 平成25年2月14日 平成26年4月1日付 標高改定確認済み (承認番号) 令1関公第599号		

## 詳細図



# 川崎市公共基準点成果表・点の記

世界測地系(測地成果2011)  
ジオイドモデル:ジオイド2011

点番号	1A021	等級	街多節	街区多角点節点	設置方法	地上
区名称	多摩区	台帳番号	稲田37		標識番号	1A021
基準点名称					標識の種類	鈺
所在地	川崎市多摩区				現況地目	公衆用道路
緯度	35° 38' 01.0203"	X	-40610.156m		縮尺係数 ジオイド高 座標系	0.999908 37.421m 9系
経度	139° 32' 45.0691"	Y	-26037.124m			
真北方向角	0° 10' 03.0"	標高	26.859m			
視準点	街区多 10A04	方向角 基準面上の距離	24° 16' 47.9" 132.915m		状態	
埋設年月日				設置原因		
観測年月日				観測方法等	測標高( )	
観測作業機関					偏心距離( )	
案内図				備考		
周囲の状況等				平成16年度設置 平成25年2月9日 パラメータによる変換  (承認・助言番号) 平24関公第461号 調製 平成25年2月14日 平成26年4月1日付 標高改定確認済み (承認番号) 令1関公第599号		

## 詳細図



# 川崎市公共基準点成果表・点の記

世界測地系(測地成果2011)  
ジオイドモデル:ジオイド2011

点番号	1A022	等級	街多節	街区多角点節点	設置方法	地上
区名称	多摩区	台帳番号	稲田37		標識番号	1A022
基準点名称					標識の種類	鈺
所在地	川崎市多摩区				現況地目	公衆用道路
緯度	35° 37' 57.2189"	X	-40726.884m		縮尺係数 ジオイド高 座標系	0.999908 37.426m 9系
経度	139° 32' 39.3650"	Y	-26180.976m			
真北方向角	0° 10' 06.3"	標高	27.096m			
視準点	街区多 10A09	方向角 基準面上の距離	85° 38' 11.3" 96.941m		状態	
埋設年月日				設置原因		
観測年月日				観測方法等	測標高( )	
観測作業機関					偏心距離( )	
案内図				備考		
周囲の状況等				平成16年度設置 平成25年2月9日 パラメータによる変換  (承認・助言番号) 平24関公第461号 調製 平成25年2月14日 平成26年4月1日付 標高改定確認済み (承認番号) 令1関公第599号		

## 詳細図



# 川崎市公共基準点成果表・点の記

世界測地系(測地成果2011)  
ジオイドモデル:ジオイド2011

点番号	1A023	等級	街多節	街区多角点節点	設置方法	地上
区名称	多摩区	台帳番号	稲田37		標識番号	1A023
基準点名称					標識の種類	鈿
所在地	川崎市多摩区				現況地目	公衆用道路
緯度	35° 37' 55.2189"	X	-40788.631m		縮尺係数 ジオイド高 座標系	0.999908 37.421m 9系
経度	139° 32' 40.9000"	Y	-26142.538m			
真北方向角	0° 10' 05.4"	標高	27.116m			
視準点	街多節 1A024	方向角 基準面上の距離	168° 36' 51.9" 60.169m		状態	亡失
埋設年月日				設置原因		
観測年月日				観測方法等	測標高( )	
観測作業機関					偏心距離( )	
案内図				備考		
周囲の状況等				平成16年度設置 平成25年2月9日 パラメータによる変換  (承認・助言番号) 平24関公第461号 調製 平成25年2月14日 平成26年4月1日付 標高改定確認済み (承認番号) 令1関公第599号		
詳細図						

# 川崎市公共基準点成果表・点の記

世界測地系(測地成果2011)  
ジオイドモデル:ジオイド2011

点番号	1A024	等級	街多節	街区多角点節点	設置方法	地上
区名称	多摩区	台帳番号	稲田37		標識番号	1A024
基準点名称					標識の種類	鈿
所在地	川崎市多摩区				現況地目	公衆用道路
緯度	35° 37' 53.3062"	X	-40847.611m		縮尺係数 ジオイド高 座標系	0.999908 37.418m 9系
経度	139° 32' 41.3789"	Y	-26130.661m			
真北方向角	0° 10' 05.1"	標高	26.870m			
視準点	街多節 1A025	方向角 基準面上の距離	149° 05' 28.7" 54.423m		状態	亡失
埋設年月日				設置原因		
観測年月日				観測方法等	測標高( )	
観測作業機関					偏心距離( )	
案内図				備考		
周囲の状況等				平成16年度設置 平成25年2月9日 パラメータによる変換  (承認・助言番号) 平24関公第461号 調製 平成25年2月14日 平成26年4月1日付 標高改定確認済み (承認番号) 令1関公第599号		
詳細図						



# 川崎市公共基準点成果表・点の記

世界測地系(測地成果2011)  
ジオイドモデル:ジオイド2011

点番号	1A025	等級	街多節	街区多角点節点	設置方法	地上
区名称	多摩区	台帳番号	稲田37		標識番号	1A025
基準点名称					標識の種類	鈺
所在地	川崎市多摩区				現況地目	公衆用道路
緯度	35° 37' 51.7938"	X	-40894.301m		縮尺係数 ジオイド高 座標系	0.999908 37.414m 9系
経度	139° 32' 42.4954"	Y	-26102.708m			
真北方向角	0° 10' 04.4"	標高	26.357m			
視準点	街区多 10A18	方向角 基準面上の距離	168° 22' 35.5" 62.652m		状態	
埋設年月日				設置原因		
観測年月日				観測方法等	測標高( )	
観測作業機関					偏心距離( )	
案内図				備考		
				平成16年度設置 平成25年2月9日 パラメータによる変換  (承認・助言番号) 平24関公第461号 調製 平成25年2月14日 平成26年4月1日付 標高改定確認済み (承認番号) 令1関公第599号		
周囲の状況等						

## 詳細図



# 川崎市公共基準点成果表・点の記

世界測地系(測地成果2011)  
ジオイドモデル:ジオイド2011

点番号	1A026	等級	街多節	街区多角点節点	設置方法	地上
区名称	多摩区	台帳番号	稲田37		標識番号	1A026
基準点名称					標識の種類	鈿
所在地	川崎市多摩区				現況地目	公衆用道路
緯度	35° 37' 57.5339"	X	-40717.662m		縮尺係数 ジオイド高 座標系	0.999908 37.415m 9系
経度	139° 32' 45.9466"	Y	-26015.363m			
真北方向角	0° 10' 02.4"	標高	26.371m			
視準点	街多節 1A027	方向角 基準面上の距離	167° 26' 51.7" 45.221m		状態	亡失
埋設年月日				設置原因		
観測年月日				観測方法等	測標高( )	
観測作業機関					偏心距離( )	
案内図				備考		
周囲の状況等				平成16年度設置 平成25年2月9日 パラメータによる変換  (承認・助言番号) 平24関公第461号 調製 平成25年2月14日 平成26年4月1日付 標高改定確認済み (承認番号) 令1関公第599号		
詳細図						

# 川崎市公共基準点成果表・点の記

世界測地系(測地成果2011)  
ジオイドモデル:ジオイド2011

点番号	1A027	等級	街多節	街区多角点節点	設置方法	地上
区名称	多摩区	台帳番号	稲田37		標識番号	1A027
基準点名称					標識の種類	鈺
所在地	川崎市多摩区				現況地目	公衆用道路
緯度	35° 37' 56.1026"	X	-40761.798m		縮尺係数 ジオイド高 座標系	0.999908 37.412m 9系
経度	139° 32' 46.3423"	Y	-26005.536m			
真北方向角	0° 10' 02.2"	標高	25.669m			
視準点	街区多 10A10	方向角 基準面上の距離	113° 53' 12.2" 154.280m		状態	
埋設年月日				設置原因		
観測年月日				観測方法等	測標高( )	
観測作業機関					偏心距離( )	
案内図				備考		
				平成16年度設置 平成25年2月9日 パラメータによる変換  (承認・助言番号) 平24関公第461号 調製 平成25年2月14日 平成26年4月1日付 標高改定確認済み (承認番号) 令1関公第599号		
周囲の状況等						

## 詳細図



# 川崎市公共基準点成果表・点の記

世界測地系(測地成果2011)  
ジオイドモデル:ジオイド2011

点番号	1A028	等級	街多節	街区多角点節点	設置方法	地上
区名称	多摩区	台帳番号	稲田37		標識番号	1A028
基準点名称					標識の種類	鈿
所在地	川崎市多摩区				現況地目	公衆用道路
緯度	35° 37' 51.6703"	X	-40898.695m		縮尺係数 ジオイド高 座標系	0.999908 37.399m 9系
経度	139° 32' 50.4974"	Y	-25901.395m			
真北方向角	0° 09' 59.8"	標高	25.365m			
視準点	街区多 10A10	方向角 基準面上の距離	26° 22' 41.3" 83.088m		状態	
埋設年月日				設置原因		
観測年月日				観測方法等	測標高( )	
観測作業機関					偏心距離( )	
案内図				備考		
周囲の状況等				平成16年度設置 平成25年2月9日 パラメータによる変換  (承認・助言番号) 平24関公第461号 調製 平成25年2月14日 平成26年4月1日付 標高改定確認済み (承認番号) 令1関公第599号		

## 詳細図



# 川崎市公共基準点成果表・点の記

世界測地系(測地成果2011)  
ジオイドモデル:ジオイド2011

点番号	1A029	等級	街多節	街区多角点節点	設置方法	地上
区名称	多摩区	台帳番号	稲田33		標識番号	1A029
基準点名称					標識の種類	鈺
所在地	川崎市多摩区				現況地目	公衆用道路
緯度	35° 37' 50.8166"	X	-40925.312m		縮尺係数 ジオイド高 座標系	0.999908 37.390m 9系
経度	139° 32' 54.7584"	Y	-25794.269m			
真北方向角	0° 09' 57.3"	標高	25.445m			
視準点	街多節 1A033	方向角 基準面上の距離	104° 13' 21.0" 142.588m		状態	
埋設年月日				設置原因		
観測年月日				観測方法等	測標高( )	
観測作業機関					偏心距離( )	
案内図				備考		
				平成16年度設置 平成25年2月9日 パラメータによる変換  (承認・助言番号) 平24関公第461号 調製 平成25年2月14日 平成26年4月1日付 標高改定確認済み (承認番号) 令1関公第599号		
周囲の状況等						

## 詳細図



# 川崎市公共基準点成果表・点の記

世界測地系(測地成果2011)  
ジオイドモデル:ジオイド2011

点番号	1A030	等級	街多節	街区多角点節点	設置方法	地上
区名称	多摩区	台帳番号	稲田28		標識番号	1A030
基準点名称					標識の種類	鈿
所在地	川崎市多摩区				現況地目	公衆用道路
緯度	35° 38' 00.8358"	X	-40617.936m		縮尺係数 ジオイド高 座標系	0.999908 37.370m 9系
経度	139° 33' 13.9456"	Y	-25310.655m			
真北方向角	0° 09' 46.1"	標高	27.119m			
視準点	2級 2136 中野島団地	方向角 基準面上の距離	200° 46' 13.3" 80.357m		状態	
埋設年月日				設置原因		
観測年月日				観測方法等	測標高( )	
観測作業機関					偏心距離( )	
案内図				備考		
周囲の状況等				平成16年度設置 平成25年2月9日 パラメータによる変換  (承認・助言番号) 平24関公第461号 調製 平成25年2月14日 平成26年4月1日付 標高改定確認済み (承認番号) 令1関公第599号		

## 詳細図



# 川崎市公共基準点成果表・点の記

世界測地系(測地成果2011)  
ジオイドモデル:ジオイド2011

点番号	1A031	等級	街多節	街区多角点節点	設置方法	地上
区名称	多摩区	台帳番号	稲田33		標識番号	1A031
基準点名称					標識の種類	鈿
所在地	川崎市多摩区				現況地目	公衆用道路
緯度	35° 38' 01.0217"	X	-40611.415m		縮尺係数 ジオイド高 座標系	0.999908 37.389m 9系
経度	139° 33' 02.9232"	Y	-25587.943m			
真北方向角	0° 09' 52.6"	標高	27.724m			
視準点	街多節 1A030	方向角 基準面上の距離	91° 20' 49.8" 277.390m		状態	
埋設年月日				設置原因		
観測年月日				観測方法等	測標高( )	
観測作業機関					偏心距離( )	
案内図				備考		
				平成16年度設置 平成25年2月9日 パラメータによる変換  (承認・助言番号) 平24関公第461号 調製 平成25年2月14日 平成26年4月1日付 標高改定確認済み (承認番号) 令1関公第599号		
周囲の状況等						

## 詳細図



# 川崎市公共基準点成果表・点の記

世界測地系(測地成果2011)  
ジオイドモデル:ジオイド2011

点番号	1A032	等級	街多節	街区多角点節点	設置方法	地上
区名称	多摩区	台帳番号	稲田33		標識番号	1A032
基準点名称					標識の種類	鈺
所在地	川崎市多摩区				現況地目	公衆用道路
緯度	35° 37' 51.2847"	X	-40911.310m		縮尺係数 ジオイド高 座標系	0.999908 37.380m 9系
経度	139° 33' 00.5762"	Y	-25647.854m			
真北方向角	0° 09' 53.9"	標高	25.457m			
視準点	街区多 10A11	方向角 基準面上の距離	15° 37' 51.1" 137.127m		状態	
埋設年月日				設置原因		
観測年月日				観測方法等	測標高( )	
観測作業機関					偏心距離( )	
案内図				備考		
				平成16年度設置 平成25年2月9日 パラメータによる変換  (承認・助言番号) 平24関公第461号 調製 平成25年2月14日 平成26年4月1日付 標高改定確認済み (承認番号) 令1関公第599号		
周囲の状況等						

## 詳細図





# 川崎市公共基準点成果表・点の記

世界測地系(測地成果2011)  
ジオイドモデル:ジオイド2011

点番号	1A033	等級	街多節	街区多角点節点	設置方法	地上
区名称	多摩区	台帳番号	稲田34		標識番号	1A033
基準点名称					標識の種類	鈿
所在地	川崎市多摩区				現況地目	公衆用道路
緯度	35° 37' 49.6929"	X	-40960.341m		縮尺係数 ジオイド高 座標系	0.999908 37.379m 9系
経度	139° 33' 00.2555"	Y	-25656.064m			
真北方向角	0° 09' 54.1"	標高	25.666m			
視準点	街多節 1A032	方向角 基準面上の距離	9° 30' 20.6" 49.718m		状態	
埋設年月日				設置原因		
観測年月日				観測方法等	測標高( )	
観測作業機関					偏心距離( )	
案内図				備考		
周囲の状況等				平成16年度設置 平成25年2月9日 パラメータによる変換  (承認・助言番号) 平24関公第461号 調製 平成25年2月14日 平成26年4月1日付 標高改定確認済み (承認番号) 令1関公第599号		

## 詳細図



# 川崎市公共基準点成果表・点の記

世界測地系(測地成果2011)  
ジオイドモデル:ジオイド2011

点番号	1A034	等級	街多節	街区多角点節点	設置方法	地上
区名称	多摩区	台帳番号	稲田34		標識番号	1A034
基準点名称					標識の種類	鈺
所在地	川崎市多摩区				現況地目	公衆用道路
緯度	35° 37' 46.6689"	X	-41053.385m		縮尺係数 ジオイド高 座標系	0.999908 37.378m 9系
経度	139° 32' 58.2376"	Y	-25707.103m			
真北方向角	0° 09' 55.2"	標高	25.497m			
視準点	街多節 1A033	方向角 基準面上の距離	28° 44' 48.6" 106.133m		状態	亡失
埋設年月日				設置原因		
観測年月日				観測方法等	測標高( )	
観測作業機関					偏心距離( )	
案内図				備考		
				平成16年度設置 平成25年2月9日 パラメータによる変換  (承認・助言番号) 平24関公第461号 調製 平成25年2月14日 平成26年4月1日付 標高改定確認済み (承認番号) 令1関公第599号		
周囲の状況等						

## 詳細図



# 川崎市公共基準点成果表・点の記

世界測地系(測地成果2011)  
ジオイドモデル:ジオイド2011

点番号	1A035	等級	街多節	街区多角点節点	設置方法	地上
区名称	多摩区	台帳番号	稲田34		標識番号	1A035
基準点名称					標識の種類	鈿
所在地	川崎市多摩区				現況地目	公衆用道路
緯度	35° 37' 44.1872"	X	-41130.047m		縮尺係数 ジオイド高 座標系	0.999908 37.371m 9系
経度	139° 33' 00.7626"	Y	-25643.794m			
真北方向角	0° 09' 53.7"	標高	24.876m			
視準点	街多節 1A036	方向角 基準面上の距離	201° 15' 56.1" 56.695m		状態	亡失
埋設年月日				設置原因		
観測年月日				観測方法等	測標高( )	
観測作業機関					偏心距離( )	
案内図				備考		
周囲の状況等				平成16年度設置 平成25年2月9日 パラメータによる変換  (承認・助言番号) 平24関公第461号 調製 平成25年2月14日 平成26年4月1日付 標高改定確認済み (承認番号) 令1関公第599号		

## 詳細図



# 川崎市公共基準点成果表・点の記

世界測地系(測地成果2011)  
ジオイドモデル:ジオイド2011

点番号	1A036	等級	街多節	街区多角点節点	設置方法	地上
区名称	多摩区	台帳番号	稲田34		標識番号	1A036
基準点名称					標識の種類	鈺
所在地	川崎市多摩区				現況地目	公衆用道路
緯度	35° 37' 42.4710"	X	-41182.877m		縮尺係数 ジオイド高 座標系	0.999908 37.370m 9系
経度	139° 32' 59.9515"	Y	-25664.355m			
真北方向角	0° 09' 54.2"	標高	24.890m			
視準点	街多節 1A035	方向角 基準面上の距離	21° 15' 56.1" 56.695m		状態	
埋設年月日				設置原因		
観測年月日				観測方法等	測標高( )	
観測作業機関					偏心距離( )	
案内図				備考		
周囲の状況等				平成16年度設置 平成25年2月9日 パラメータによる変換  (承認・助言番号) 平24関公第461号 調製 平成25年2月14日 平成26年4月1日付 標高改定確認済み (承認番号) 令1関公第599号		

## 詳細図



# 川崎市公共基準点成果表・点の記

世界測地系(測地成果2011)  
ジオイドモデル:ジオイド2011

点番号	1A037	等級	街多節	街区多角点節点	設置方法	地上
区名称	多摩区	台帳番号	稲田34		標識番号	1A037
基準点名称					標識の種類	鈿
所在地	川崎市多摩区				現況地目	公衆用道路
緯度	35° 37' 40.4154"	X	-41246.367m		縮尺係数 ジオイド高 座標系	0.999908 37.364m 9系
経度	139° 33' 01.9277"	Y	-25614.814m			
真北方向角	0° 09' 53.0"	標高	24.778m			
視準点	1級 181 中野島小	方向角 基準面上の距離	27° 38' 53.7" 120.377m		状態	亡失
埋設年月日			設置原因			
観測年月日			観測方法等		測標高( ) 偏心距離( )	
観測作業機関						
案内図			備考			
			平成16年度設置 平成25年2月9日 パラメータによる変換  (承認・助言番号) 平24関公第461号 調製 平成25年2月14日 平成26年4月1日付 標高改定確認済み (承認番号) 令1関公第599号			
周囲の状況等						
詳細図						

# 川崎市公共基準点成果表・点の記

世界測地系(測地成果2011)  
ジオイドモデル:ジオイド2011

点番号	1A038	等級	街多節	街区多角点節点	設置方法	地上
区名称	多摩区	台帳番号	稲田56		標識番号	1A038
基準点名称					標識の種類	鈺
所在地	川崎市多摩区				現況地目	公衆用道路
緯度	35° 37' 44.6647"	X	-41109.003m		縮尺係数 ジオイド高 座標系	0.999909 37.525m 9系
経度	139° 31' 36.7987"	Y	-27756.270m			
真北方向角	0° 10' 42.7"	標高	41.094m			
視準点	街多節 1A096	方向角 基準面上の距離	80° 19' 50.1" 42.031m		状態	
埋設年月日				設置原因		
観測年月日				観測方法等	測標高( )	
観測作業機関					偏心距離( )	
案内図				備考		
周囲の状況等				平成16年度設置 平成25年2月9日 パラメータによる変換  (承認・助言番号) 平24関公第461号 調製 平成25年2月14日 平成26年4月1日付 標高改定確認済み (承認番号) 令1関公第599号		

## 詳細図



# 川崎市公共基準点成果表・点の記

世界測地系(測地成果2011)  
ジオイドモデル:ジオイド2011

点番号	1A039	等級	街多節	街区多角点節点	設置方法	地上
区名称	多摩区	台帳番号	稲田47		標識番号	1A039
基準点名称					標識の種類	鈿
所在地	川崎市多摩区				現況地目	公衆用道路
緯度	35° 37' 55.5189"	X	-40776.569m		縮尺係数 ジオイド高 座標系	0.999909 37.490m 9系
経度	139° 32' 03.4407"	Y	-27084.944m			
真北方向角	0° 10' 27.2"	標高	31.389m			
視準点	街多節 1A040	方向角 基準面上の距離	98° 22' 56.7" 72.163m		状態	
埋設年月日				設置原因		
観測年月日				観測方法等	測標高( )	
観測作業機関					偏心距離( )	
案内図				備考		
				平成16年度設置 平成25年2月9日 パラメータによる変換  (承認・助言番号) 平24関公第461号 調製 平成25年2月14日 平成26年4月1日付 標高改定確認済み (承認番号) 令1関公第599号		
周囲の状況等						

## 詳細図



# 川崎市公共基準点成果表・点の記

世界測地系(測地成果2011)  
ジオイドモデル:ジオイド2011

点番号	1A040	等級	街多節	街区多角点節点	設置方法	地上
区名称	多摩区	台帳番号	稲田47		標識番号	1A040
基準点名称					標識の種類	鈺
所在地	川崎市多摩区				現況地目	公衆用道路
緯度	35° 37' 55.1846"	X	-40787.088m		縮尺係数 ジオイド高 座標系	0.999909 37.484m 9系
経度	139° 32' 06.2793"	Y	-27013.558m			
真北方向角	0° 10' 25.5"	標高	29.402m			
視準点	街多節 1A041	方向角 基準面上の距離	105° 16' 05.5" 195.808m		状態	埋没
埋設年月日				設置原因		
観測年月日				観測方法等	測標高( )	
観測作業機関					偏心距離( )	
案内図				備考		
				平成16年度設置 平成25年2月9日 パラメータによる変換  (承認・助言番号) 平24関公第461号 調製 平成25年2月14日 平成26年4月1日付 標高改定確認済み (承認番号) 令1関公第599号		
周囲の状況等						

## 詳細図





# 川崎市公共基準点成果表・点の記

世界測地系(測地成果2011)  
ジオイドモデル:ジオイド2011

点番号	1A041	等級	街多節	街区多角点節点	設置方法	地上
区名称	多摩区	台帳番号	稲田41		標識番号	1A041
基準点名称					標識の種類	鈺
所在地	川崎市多摩区				現況地目	公衆用道路
緯度	35° 37' 53.5301"	X	-40838.647m		縮尺係数 ジオイド高 座標系	0.999909 37.469m 9系
経度	139° 32' 13.7929"	Y	-26824.678m			
真北方向角	0° 10' 21.1"	標高	30.490m			
視準点	街多節 1A042	方向角 基準面上の距離	32° 12' 32.9" 74.559m		状態	
埋設年月日				設置原因		
観測年月日				観測方法等	測標高( )	
観測作業機関					偏心距離( )	
案内図				備考		
周囲の状況等				平成16年度設置 平成25年2月9日 パラメータによる変換  (承認・助言番号) 平24関公第461号 調製 平成25年2月14日 平成26年4月1日付 標高改定確認済み (承認番号) 令1関公第599号		

## 詳細図

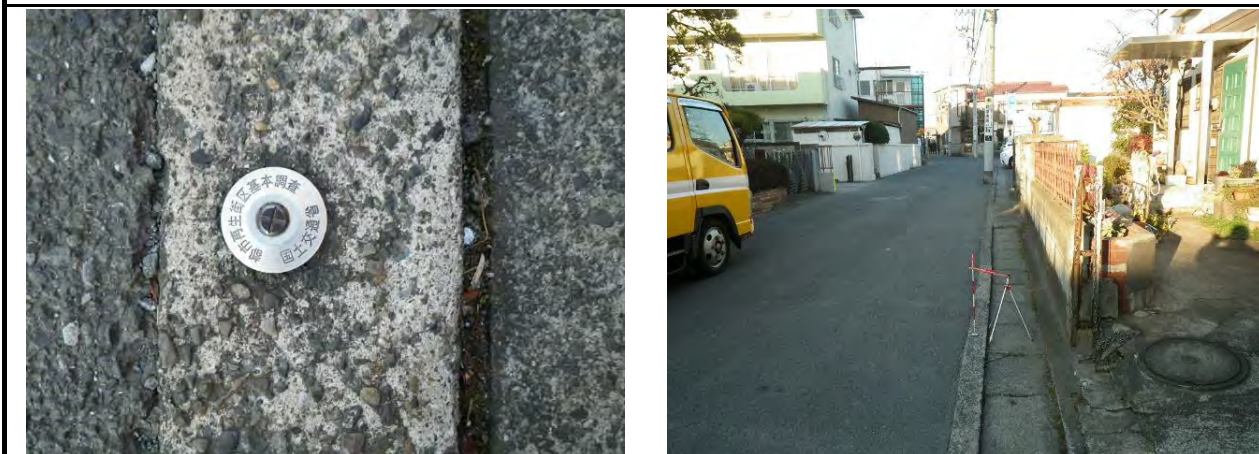


# 川崎市公共基準点成果表・点の記

世界測地系(測地成果2011)  
ジオイドモデル:ジオイド2011

点番号	1A042	等級	街多節	街区多角点節点	設置方法	地上
区名称	多摩区	台帳番号	稲田41		標識番号	1A042
基準点名称					標識の種類	鈿
所在地	川崎市多摩区				現況地目	公衆用道路
緯度	35° 37' 55.5808"	X	-40775.568m		縮尺係数 ジオイド高 座標系	0.999909 37.468m 9系
経度	139° 32' 15.3648"	Y	-26784.941m			
真北方向角	0° 10' 20.2"	標高	27.497m			
視準点	街区多 10A07	方向角 基準面上の距離	20° 16' 11.6" 80.110m		状態	
埋設年月日				設置原因		
観測年月日				観測方法等	測標高( )	
観測作業機関					偏心距離( )	
案内図				備考		
周囲の状況等				平成16年度設置 平成25年2月9日 パラメータによる変換  (承認・助言番号) 平24関公第461号 調製 平成25年2月14日 平成26年4月1日付 標高改定確認済み (承認番号) 令1関公第599号		

## 詳細図



この測量成果は、国土地理院長の承認及び助言を得て同院所管の測量標及び測量成果を使用して得たものである

# 川崎市公共基準点成果表・点の記

世界測地系(測地成果2011)  
ジオイドモデル:ジオイド2011

点番号	1A043	等級	街多節	街区多角点節点	設置方法	地上
区名称	多摩区	台帳番号	稲田47		標識番号	1A043
基準点名称					標識の種類	鈿
所在地	川崎市多摩区				現況地目	公衆用道路
緯度	35° 37' 53.6934"	X	-40832.830m		縮尺係数 ジオイド高 座標系	0.999909 37.488m 9系
経度	139° 32' 03.4691"	Y	-27084.400m			
真北方向角	0° 10' 27.2"	標高	28.288m			
視準点	街多節 1A044	方向角 基準面上の距離	115° 35' 07.5" 73.300m		状態	亡失
埋設年月日				設置原因		
観測年月日				観測方法等	測標高( )	
観測作業機関					偏心距離( )	
案内図				備考		
周囲の状況等				平成16年度設置 平成25年2月9日 パラメータによる変換  (承認・助言番号) 平24関公第461号 調製 平成25年2月14日 平成26年4月1日付 標高改定確認済み (承認番号) 令1関公第599号		
詳細図						

# 川崎市公共基準点成果表・点の記

世界測地系(測地成果2011)  
ジオイドモデル:ジオイド2011

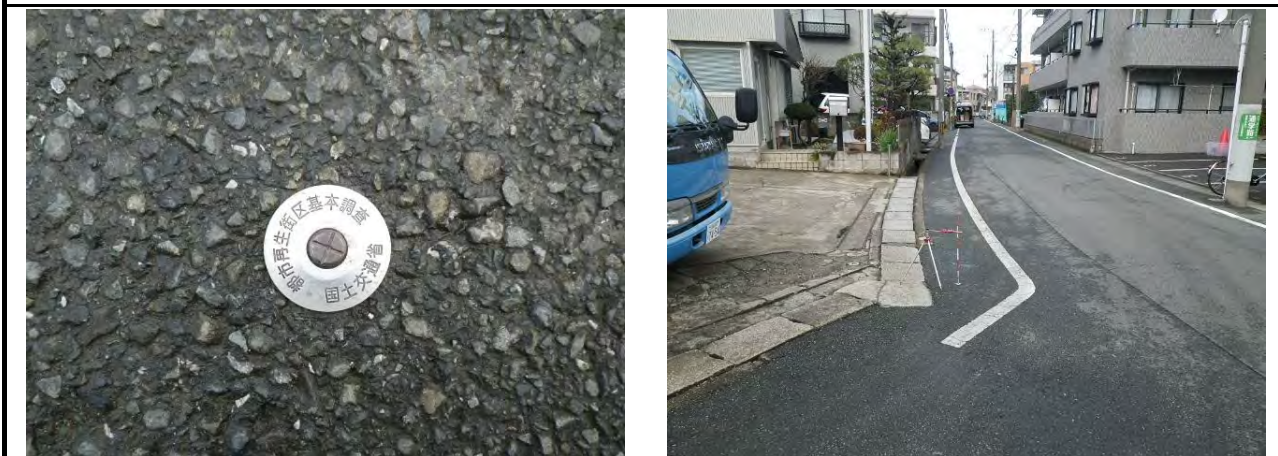
点番号	1A044	等級	街多節	街区多角点節点	設置方法	地上
区名称	多摩区	台帳番号	稲田47		標識番号	1A044
基準点名称					標識の種類	鈿
所在地	川崎市多摩区				現況地目	公衆用道路
緯度	35° 37' 52.6728"	X	-40864.482m		縮尺係数 ジオイド高 座標系	0.999909 37.482m 9系
経度	139° 32' 06.1004"	Y	-27018.294m			
真北方向角	0° 10' 25.6"	標高	28.158m			
視準点	街区多 10A13	方向角 基準面上の距離	191° 37' 11.8" 134.056m		状態	亡失
埋設年月日				設置原因		
観測年月日				観測方法等	測標高( )	
観測作業機関					偏心距離( )	
案内図				備考		
周囲の状況等				平成16年度設置 平成25年2月9日 パラメータによる変換  (承認・助言番号) 平24関公第461号 調製 平成25年2月14日 平成26年4月1日付 標高改定確認済み (承認番号) 令1関公第599号		
詳細図						

# 川崎市公共基準点成果表・点の記

世界測地系(測地成果2011)  
ジオイドモデル:ジオイド2011

点番号	1A045	等級	街多節	街区多角点節点	設置方法	地上
区名称	多摩区	台帳番号	稲田48		標識番号	1A045
基準点名称					標識の種類	鈺
所在地	川崎市多摩区				現況地目	公衆用道路
緯度	35° 37' 44.6461"	X	-41111.886m		縮尺係数 ジオイド高 座標系	0.999909 37.470m 9系
経度	139° 32' 06.6896"	Y	-27004.221m			
真北方向角	0° 10' 25.2"	標高	27.810m			
視準点	街区多 10A14	方向角 基準面上の距離	141° 27' 41.4" 73.472m		状態	
埋設年月日				設置原因		
観測年月日				観測方法等	測標高( )	
観測作業機関					偏心距離( )	
案内図				備考		
				平成16年度設置 平成25年2月9日 パラメータによる変換  (承認・助言番号) 平24関公第461号 調製 平成25年2月14日 平成26年4月1日付 標高改定確認済み (承認番号) 令1関公第599号		
周囲の状況等						

## 詳細図



# 川崎市公共基準点成果表・点の記

世界測地系(測地成果2011)  
ジオイドモデル:ジオイド2011

点番号	1A046	等級	街多節	街区多角点節点	設置方法	地上
区名称	多摩区	台帳番号	稲田48		標識番号	1A046
基準点名称					標識の種類	鈺
所在地	川崎市多摩区				現況地目	公衆用道路
緯度	35° 37' 41.7470"	X	-41201.497m		縮尺係数 ジオイド高 座標系	0.999909 37.460m 9系
経度	139° 32' 10.2236"	Y	-26915.575m			
真北方向角	0° 10' 23.2"	標高	27.766m			
視準点	街多節 1A047	方向角 基準面上の距離	142° 11' 41.5" 119.663m		状態	
埋設年月日				設置原因		
観測年月日				観測方法等	測標高( )	
観測作業機関					偏心距離( )	
案内図				備考		
周囲の状況等				平成16年度設置 平成25年2月9日 パラメータによる変換  (承認・助言番号) 平24関公第461号 調製 平成25年2月14日 平成26年4月1日付 標高改定確認済み (承認番号) 令1関公第599号		

## 詳細図



# 川崎市公共基準点成果表・点の記

世界測地系(測地成果2011)  
ジオイドモデル:ジオイド2011

点番号	1A047	等級	街多節	街区多角点節点	設置方法	地上
区名称	多摩区	台帳番号	稲田43		標識番号	1A047
基準点名称					標識の種類	鈺
所在地	川崎市多摩区				現況地目	公衆用道路
緯度	35° 37' 38.6865"	X	-41296.034m		縮尺係数 ジオイド高 座標系	0.999909 37.451m 9系
経度	139° 32' 13.1500"	Y	-26842.231m			
真北方向角	0° 10' 21.5"	標高	28.592m			
視準点	街多節 1A048	方向角 基準面上の距離	53° 45' 24.6" 66.141m		状態	
埋設年月日				設置原因		
観測年月日				観測方法等	測標高( )	
観測作業機関					偏心距離( )	
案内図				備考		
				平成16年度設置 平成25年2月9日 パラメータによる変換  (承認・助言番号) 平24関公第461号 調製 平成25年2月14日 平成26年4月1日付 標高改定確認済み (承認番号) 令1関公第599号		
周囲の状況等						

## 詳細図



# 川崎市公共基準点成果表・点の記

世界測地系(測地成果2011)  
ジオイドモデル:ジオイド2011

点番号	1A048	等級	街多節	街区多角点節点	設置方法	地上
区名称	多摩区	台帳番号	稲田42		標識番号	1A048
基準点名称					標識の種類	鈿
所在地	川崎市多摩区				現況地目	公衆用道路
緯度	35° 37' 39.9605"	X	-41256.934m		縮尺係数 ジオイド高 座標系	0.999909 37.449m 9系
経度	139° 32' 15.2653"	Y	-26788.892m			
真北方向角	0° 10' 20.2"	標高	28.485m			
視準点	街多節 1A049	方向角 基準面上の距離	41° 37' 09.3" 64.924m		状態	亡失
埋設年月日				設置原因		
観測年月日				観測方法等	測標高( )	
観測作業機関					偏心距離( )	
案内図				備考		
周囲の状況等				平成16年度設置 平成25年2月9日 パラメータによる変換  (承認・助言番号) 平24関公第461号 調製 平成25年2月14日 平成26年4月1日付 標高改定確認済み (承認番号) 令1関公第599号		
詳細図						



# 川崎市公共基準点成果表・点の記

世界測地系(測地成果2011)  
ジオイドモデル:ジオイド2011

点番号	1A049	等級	街多節	街区多角点節点	設置方法	地上
区名称	多摩区	台帳番号	稲田42		標識番号	1A049
基準点名称					標識の種類	鈺
所在地	川崎市多摩区				現況地目	公衆用道路
緯度	35° 37' 41.5395"	X	-41208.403m		縮尺係数 ジオイド高 座標系	0.999909 37.448m 9系
経度	139° 32' 16.9732"	Y	-26745.775m			
真北方向角	0° 10' 19.2"	標高	27.764m			
視準点	街多節 1A050	方向角 基準面上の距離	45° 24' 11.4" 91.857m		状態	
埋設年月日				設置原因		
観測年月日				観測方法等	測標高( )	
観測作業機関					偏心距離( )	
案内図				備考		
				平成16年度設置 平成25年2月9日 パラメータによる変換  (承認・助言番号) 平24関公第461号 調製 平成25年2月14日 平成26年4月1日付 標高改定確認済み (承認番号) 令1関公第599号		
周囲の状況等						

## 詳細図



# 川崎市公共基準点成果表・点の記

世界測地系(測地成果2011)  
ジオイドモデル:ジオイド2011

点番号	1A050	等級	街多節	街区多角点節点	設置方法	地上
区名称	多摩区	台帳番号	稲田42		標識番号	1A050
基準点名称					標識の種類	鈺
所在地	川崎市多摩区				現況地目	公衆用道路
緯度	35° 37' 43.6385"	X	-41143.915m		縮尺係数 ジオイド高 座標系	0.999909 37.446m 9系
経度	139° 32' 19.5649"	Y	-26680.373m			
真北方向角	0° 10' 17.7"	標高	27.844m			
視準点	街多節 1A051	方向角 基準面上の距離	60° 48' 45.8" 39.514m		状態	
埋設年月日				設置原因		
観測年月日				観測方法等	測標高( )	
観測作業機関					偏心距離( )	
案内図				備考		
周囲の状況等				平成16年度設置 平成25年2月9日 パラメータによる変換  (承認・助言番号) 平24関公第461号 調製 平成25年2月14日 平成26年4月1日付 標高改定確認済み (承認番号) 令1関公第599号		

## 詳細図



# 川崎市公共基準点成果表・点の記

世界測地系(測地成果2011)  
ジオイドモデル:ジオイド2011

点番号	1A051	等級	街多節	街区多角点節点	設置方法	地上
区名称	多摩区	台帳番号	稲田42		標識番号	1A051
基準点名称					標識の種類	鈺
所在地	川崎市多摩区				現況地目	公衆用道路
緯度	35° 37' 44.2670"	X	-41124.647m		縮尺係数 ジオイド高 座標系	0.999909 37.444m 9系
経度	139° 32' 20.9336"	Y	-26645.879m			
真北方向角	0° 10' 16.9"	標高	27.599m			
視準点	街多節 1A052	方向角 基準面上の距離	73° 26' 25.2" 79.740m		状態	
埋設年月日				設置原因		
観測年月日				観測方法等	測標高( )	
観測作業機関					偏心距離( )	
案内図				備考		
				平成16年度設置 平成25年2月9日 パラメータによる変換  (承認・助言番号) 平24関公第461号 調製 平成25年2月14日 平成26年4月1日付 標高改定確認済み (承認番号) 令1関公第599号		
周囲の状況等						

## 詳細図



# 川崎市公共基準点成果表・点の記

世界測地系(測地成果2011)  
ジオイドモデル:ジオイド2011

点番号	1A052	等級	街多節	街区多角点節点	設置方法	地上
区名称	多摩区	台帳番号	稲田42		標識番号	1A052
基準点名称					標識の種類	鈺
所在地	川崎市多摩区				現況地目	公衆用道路
緯度	35° 37' 45.0119"	X	-41101.922m		縮尺係数 ジオイド高 座標系	0.999909 37.439m 9系
経度	139° 32' 23.9685"	Y	-26569.453m			
真北方向角	0° 10' 15.2"	標高	27.371m			
視準点	街区多 10A15	方向角 基準面上の距離	85° 39' 31.6" 109.091m		状態	
埋設年月日				設置原因		
観測年月日				観測方法等	測標高( )	
観測作業機関					偏心距離( )	
案内図				備考		
				平成16年度設置 平成25年2月9日 パラメータによる変換  (承認・助言番号) 平24関公第461号 調製 平成25年2月14日 平成26年4月1日付 標高改定確認済み (承認番号) 令1関公第599号		
周囲の状況等						

## 詳細図



# 川崎市公共基準点成果表・点の記

世界測地系(測地成果2011)  
ジオイドモデル:ジオイド2011

点番号	1A053	等級	街多節	街区多角点節点	設置方法	地上
区名称	多摩区	台帳番号	稲田38		標識番号	1A053
基準点名称					標識の種類	鈿
所在地	川崎市多摩区				現況地目	公衆用道路
緯度	35° 37' 45.5722"	X	-41085.243m		縮尺係数 ジオイド高 座標系	0.999909 37.426m 9系
経度	139° 32' 31.8325"	Y	-26371.545m			
真北方向角	0° 10' 10.6"	標高	26.684m			
視準点	街区多 10A16	方向角 基準面上の距離	104° 39' 47.0" 97.226m		状態	亡失
埋設年月日				設置原因		
観測年月日				観測方法等	測標高( )	
観測作業機関					偏心距離( )	
案内図				備考		
周囲の状況等				平成16年度設置 平成25年2月9日 パラメータによる変換  (承認・助言番号) 平24関公第461号 調製 平成25年2月14日 平成26年4月1日付 標高改定確認済み (承認番号) 令1関公第599号		
詳細図						

# 川崎市公共基準点成果表・点の記

世界測地系(測地成果2011)  
ジオイドモデル:ジオイド2011

点番号	1A054	等級	街多節	街区多角点節点	設置方法	地上
区名称	多摩区	台帳番号	稲田38		標識番号	1A054
基準点名称					標識の種類	鈺
所在地	川崎市多摩区				現況地目	公衆用道路
緯度	35° 37' 43.3866"	X	-41153.096m		縮尺係数 ジオイド高 座標系	0.999908 37.410m 9系
経度	139° 32' 38.5554"	Y	-26202.598m			
真北方向角	0° 10' 06.7"	標高	25.833m			
視準点	街多節 1A055	方向角 基準面上の距離	65° 53' 25.6" 42.331m		状態	
埋設年月日				設置原因		
観測年月日				観測方法等	測標高( )	
観測作業機関					偏心距離( )	
案内図				備考		
周囲の状況等				平成16年度設置 平成25年2月9日 パラメータによる変換  (承認・助言番号) 平24関公第461号 調製 平成25年2月14日 平成26年4月1日付 標高改定確認済み (承認番号) 令1関公第599号		

## 詳細図



# 川崎市公共基準点成果表・点の記

世界測地系(測地成果2011)  
ジオイドモデル:ジオイド2011

点番号	1A055	等級	街多節	街区多角点節点	設置方法	地上
区名称	多摩区	台帳番号	稲田38		標識番号	1A055
基準点名称					標識の種類	鈿
所在地	川崎市多摩区				現況地目	公衆用道路
緯度	35° 37' 43.9513"	X	-41135.806m		縮尺係数 ジオイド高 座標系	0.999908 37.408m 9系
経度	139° 32' 40.0889"	Y	-26163.963m			
真北方向角	0° 10' 05.8"	標高	26.437m			
視準点	街区多 10A17	方向角 基準面上の距離	132° 18' 22.0" 55.972m		状態	亡失
埋設年月日				設置原因		
観測年月日				観測方法等	測標高( )	
観測作業機関					偏心距離( )	
案内図				備考		
周囲の状況等				平成16年度設置 平成25年2月9日 パラメータによる変換  (承認・助言番号) 平24関公第461号 調製 平成25年2月14日 平成26年4月1日付 標高改定確認済み (承認番号) 令1関公第599号		
詳細図						

# 川崎市公共基準点成果表・点の記

世界測地系(測地成果2011)  
ジオイドモデル:ジオイド2011

点番号	1A056	等級	街多節	街区多角点節点	設置方法	地上
区名称	多摩区	台帳番号	稲田38		標識番号	1A056
基準点名称					標識の種類	鈿
所在地	川崎市多摩区				現況地目	公衆用道路
緯度	35° 37' 46.7121"	X	-41050.976m		縮尺係数 ジオイド高 座標系	0.999908 37.406m 9系
経度	139° 32' 43.4941"	Y	-26078.039m			
真北方向角	0° 10' 03.8"	標高	26.991m			
視準点	街区多 10A17	方向角 基準面上の距離	199° 58' 40.1" 130.356m		状態	
埋設年月日				設置原因		
観測年月日				観測方法等	測標高( )	
観測作業機関					偏心距離( )	
案内図				備考		
周囲の状況等				平成16年度設置 平成25年2月9日 パラメータによる変換  (承認・助言番号) 平24関公第461号 調製 平成25年2月14日 平成26年4月1日付 標高改定確認済み (承認番号) 令1関公第599号		

## 詳細図



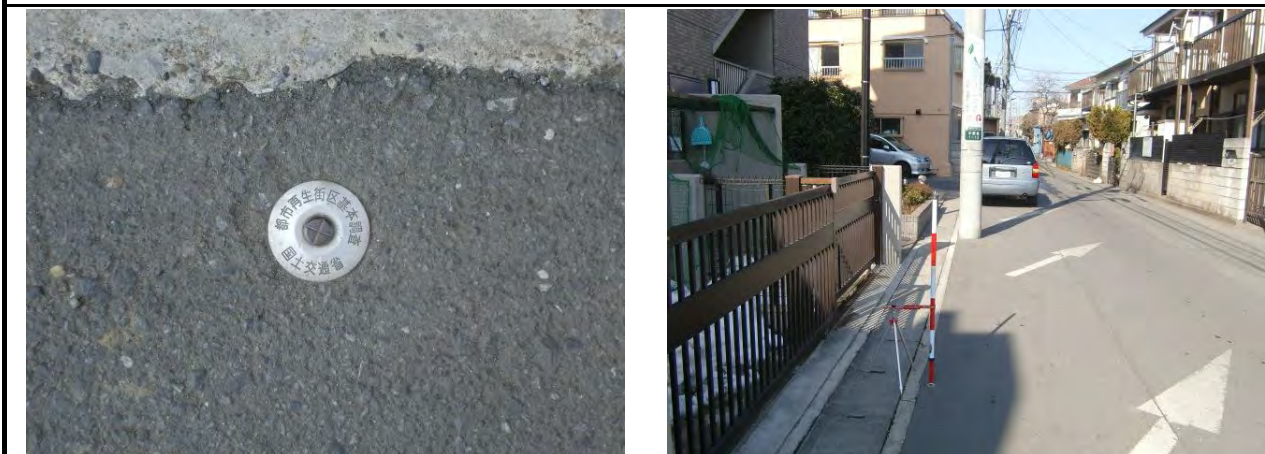


# 川崎市公共基準点成果表・点の記

世界測地系(測地成果2011)  
ジオイドモデル:ジオイド2011

点番号	1A057	等級	街多節	街区多角点節点	設置方法	地上
区名称	多摩区	台帳番号	稲田38		標識番号	1A057
基準点名称					標識の種類	鈺
所在地	川崎市多摩区				現況地目	公衆用道路
緯度	35° 37' 48.2698"	X	-41003.126m		縮尺係数 ジオイド高 座標系	0.999908 37.404m 9系
経度	139° 32' 45.5862"	Y	-26025.264m			
真北方向角	0° 10' 02.6"	標高	26.129m			
視準点	街多節 1A058	方向角 基準面上の距離	120° 41' 54.6" 67.243m		状態	
埋設年月日				設置原因		
観測年月日				観測方法等	測標高( )	
観測作業機関					偏心距離( )	
案内図				備考		
周囲の状況等				平成16年度設置 平成25年2月9日 パラメータによる変換  (承認・助言番号) 平24関公第461号 調製 平成25年2月14日 平成26年4月1日付 標高改定確認済み (承認番号) 令1関公第599号		

## 詳細図



# 川崎市公共基準点成果表・点の記

世界測地系(測地成果2011)  
ジオイドモデル:ジオイド2011

点番号	1A058	等級	街多節	街区多角点節点	設置方法	地上
区名称	多摩区	台帳番号	稲田38		標識番号	1A058
基準点名称					標識の種類	鈺
所在地	川崎市多摩区				現況地目	公衆用道路
緯度	35° 37' 47.1615"	X	-41037.452m		縮尺係数 ジオイド高 座標系	0.999908 37.398m 9系
経度	139° 32' 47.8881"	Y	-25967.449m			
真北方向角	0° 10' 01.3"	標高	26.047m			
視準点	街多節 1A059	方向角 基準面上の距離	129° 32' 27.5" 78.884m		状態	
埋設年月日				設置原因		
観測年月日				観測方法等	測標高( )	
観測作業機関					偏心距離( )	
案内図				備考		
周囲の状況等				平成16年度設置 平成25年2月9日 パラメータによる変換  (承認・助言番号) 平24関公第461号 調製 平成25年2月14日 平成26年4月1日付 標高改定確認済み (承認番号) 令1関公第599号		

## 詳細図



# 川崎市公共基準点成果表・点の記

世界測地系(測地成果2011)  
ジオイドモデル:ジオイド2011

点番号	1A059	等級	街多節	街区多角点節点	設置方法	地上
区名称	多摩区	台帳番号	稲田38		標識番号	1A059
基準点名称					標識の種類	鈺
所在地	川崎市多摩区				現況地目	公衆用道路
緯度	35° 37' 45.5378"	X	-41087.667m		縮尺係数 ジオイド高 座標系	0.999908 37.392m 9系
経度	139° 32' 50.3115"	Y	-25906.622m			
真北方向角	0° 09' 59.8"	標高	25.819m			
視準点	街多節 1A060	方向角 基準面上の距離	127° 20' 31.0" 91.891m		状態	
埋設年月日				設置原因		
観測年月日				観測方法等	測標高( )	
観測作業機関					偏心距離( )	
案内図				備考		
				平成16年度設置 平成25年2月9日 パラメータによる変換  (承認・助言番号) 平24関公第461号 調製 平成25年2月14日 平成26年4月1日付 標高改定確認済み (承認番号) 令1関公第599号		
周囲の状況等						

## 詳細図



# 川崎市公共基準点成果表・点の記

世界測地系(測地成果2011)  
ジオイドモデル:ジオイド2011

点番号	1A060	等級	街多節	街区多角点節点	設置方法	地上
区名称	多摩区	台帳番号	稲田34		標識番号	1A060
基準点名称					標識の種類	鈿
所在地	川崎市多摩区				現況地目	公衆用道路
緯度	35° 37' 43.7362"	X	-41143.400m		縮尺係数 ジオイド高 座標系	0.999908 37.384m 9系
経度	139° 32' 53.2213"	Y	-25833.573m			
真北方向角	0° 09' 58.1"	標高	25.528m			
視準点	街多節 1A061	方向角 基準面上の距離	138° 27' 24.0" 164.274m		状態	亡失
埋設年月日				設置原因		
観測年月日				観測方法等	測標高( )	
観測作業機関					偏心距離( )	
案内図				備考		
周囲の状況等				平成16年度設置 平成25年2月9日 パラメータによる変換  (承認・助言番号) 平24関公第461号 調製 平成25年2月14日 平成26年4月1日付 標高改定確認済み (承認番号) 令1関公第599号		

## 詳細図

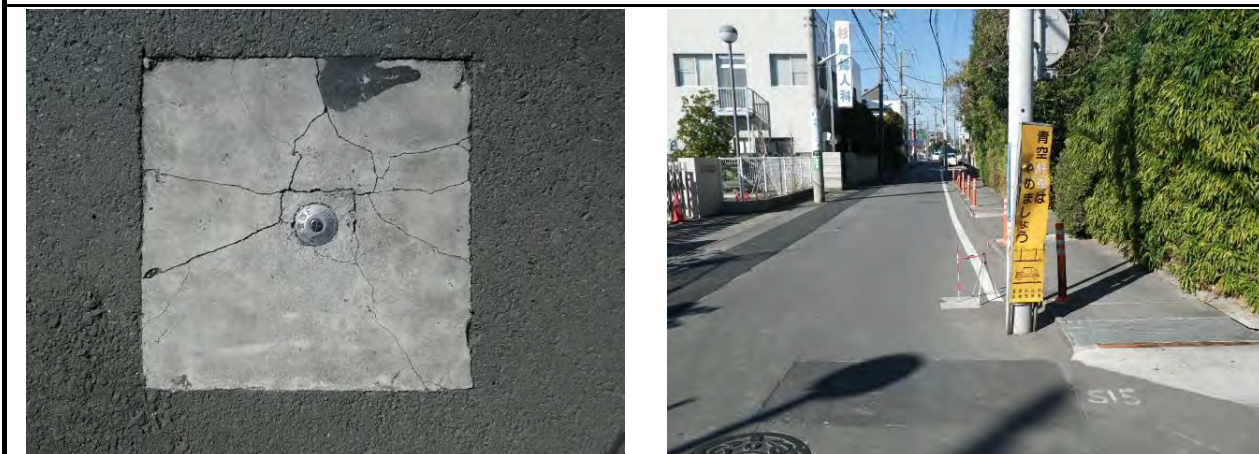


# 川崎市公共基準点成果表・点の記

世界測地系(測地成果2011)  
ジオイドモデル:ジオイド2011

点番号	1A061	等級	街多節	街区多角点節点	設置方法	地上
区名称	多摩区	台帳番号	稲田34		標識番号	1A061
基準点名称					標識の種類	鈺
所在地	川崎市多摩区				現況地目	公衆用道路
緯度	35° 37' 39.7571"	X	-41266.340m		縮尺係数 ジオイド高 座標系	0.999908 37.371m 9系
経度	139° 32' 57.5650"	Y	-25724.639m			
真北方向角	0° 09' 55.6"	標高	24.998m			
視準点	街多節 1A037	方向角 基準面上の距離	79° 41' 33.8" 111.637m		状態	
埋設年月日				設置原因		
観測年月日				観測方法等	測標高( )	
観測作業機関					偏心距離( )	
案内図				備考		
周囲の状況等				平成16年度設置 平成25年2月9日 パラメータによる変換  (承認・助言番号) 平24関公第461号 調製 平成25年2月14日 平成26年4月1日付 標高改定確認済み (承認番号) 令1関公第599号		

## 詳細図



# 川崎市公共基準点成果表・点の記

世界測地系(測地成果2011)  
ジオイドモデル:ジオイド2011

点番号	1A062	等級	街多節	街区多角点節点	設置方法	地上
区名称	多摩区	台帳番号	稲田35		標識番号	1A062
基準点名称					標識の種類	鈺
所在地	川崎市多摩区				現況地目	公衆用道路
緯度	35° 37' 36.8228"	X	-41356.828m		縮尺係数 ジオイド高 座標系	0.999908 37.366m 9系
経度	139° 32' 58.4427"	Y	-25702.817m			
真北方向角	0° 09' 55.1"	標高	25.172m			
視準点	街区多 10A19	方向角 基準面上の距離	30° 00' 31.5" 47.646m		状態	
埋設年月日				設置原因		
観測年月日				観測方法等	測標高( )	
観測作業機関					偏心距離( )	
案内図				備考		
				平成16年度設置 平成25年2月9日 パラメータによる変換  (承認・助言番号) 平24関公第461号 調製 平成25年2月14日 平成26年4月1日付 標高改定確認済み (承認番号) 令1関公第599号		
周囲の状況等						

## 詳細図



# 川崎市公共基準点成果表・点の記

世界測地系(測地成果2011)  
ジオイドモデル:ジオイド2011

点番号	1A063	等級	街多節	街区多角点節点	設置方法	地上
区名称	多摩区	台帳番号	稲田35		標識番号	1A063
基準点名称					標識の種類	鈺
所在地	川崎市多摩区				現況地目	公衆用道路
緯度	35° 37' 36.0820"	X	-41379.558m		縮尺係数	0.999908
経度	139° 32' 57.0653"	Y	-25737.540m		ジオイド高	37.367m
真北方向角	0° 09' 55.9"	標高	25.187m		座標系	9系
視準点	街多節 1A062	方向角 基準面上の距離	56° 47' 27.1" 41.505m		状態	
埋設年月日				設置原因		
観測年月日				観測方法等	測標高( )	
観測作業機関					偏心距離( )	
案内図				備考		
周囲の状況等				平成16年度設置 平成25年2月9日 パラメータによる変換  (承認・助言番号) 平24関公第461号 調製 平成25年2月14日 平成26年4月1日付 標高改定確認済み (承認番号) 令1関公第599号		

## 詳細図

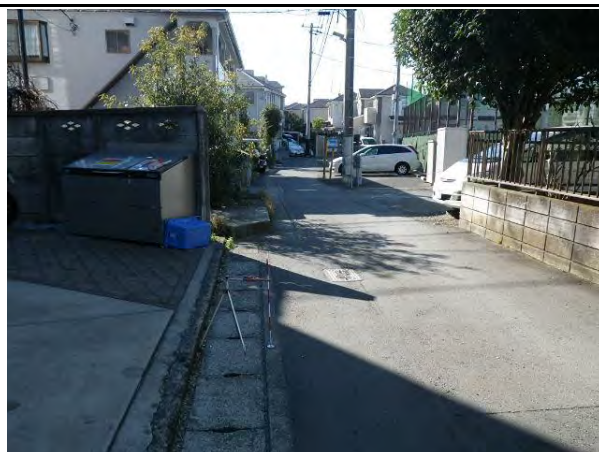


# 川崎市公共基準点成果表・点の記

世界測地系(測地成果2011)  
ジオイドモデル:ジオイド2011

点番号	1A064	等級	街多節	街区多角点節点	設置方法	地上
区名称	多摩区	台帳番号	稲田35		標識番号	1A064
基準点名称					標識の種類	鈺
所在地	川崎市多摩区				現況地目	公衆用道路
緯度	35° 37' 34.9115"	X	-41415.566m		縮尺係数	0.999908
経度	139° 32' 56.2035"	Y	-25759.328m		ジオイド高	37.367m
真北方向角	0° 09' 56.4"	標高	24.954m		座標系	9系
視準点	街多節 1A063	方向角 基準面上の距離	31° 10' 39.4" 42.091m		状態	
埋設年月日				設置原因		
観測年月日				観測方法等	測標高( )	
観測作業機関					偏心距離( )	
案内図				備考		
周囲の状況等				平成16年度設置 平成25年2月9日 パラメータによる変換  (承認・助言番号) 平24関公第461号 調製 平成25年2月14日 平成26年4月1日付 標高改定確認済み (承認番号) 令1関公第599号		

## 詳細図





# 川崎市公共基準点成果表・点の記

世界測地系(測地成果2011)  
ジオイドモデル:ジオイド2011

点番号	1A065	等級	街多節	街区多角点節点	設置方法	地上
区名称	多摩区	台帳番号	稲田35		標識番号	1A065
基準点名称					標識の種類	鈺
所在地	川崎市多摩区				現況地目	公衆用道路
緯度	35° 37' 32.4936"	X	-41489.920m		縮尺係数 ジオイド高 座標系	0.999908 37.368m 9系
経度	139° 32' 53.9948"	Y	-25815.115m			
真北方向角	0° 09' 57.6"	標高	25.038m			
視準点	街区多 10A20	方向角 基準面上の距離	25° 13' 13.2" 52.734m		状態	
埋設年月日				設置原因		
観測年月日				観測方法等	測標高( )	
観測作業機関					偏心距離( )	
案内図				備考		
周囲の状況等				平成16年度設置 平成25年2月9日 パラメータによる変換  (承認・助言番号) 平24関公第461号 調製 平成25年2月14日 平成26年4月1日付 標高改定確認済み (承認番号) 令1関公第599号		

## 詳細図



# 川崎市公共基準点成果表・点の記

世界測地系(測地成果2011)  
ジオイドモデル:ジオイド2011

点番号	1A066	等級	街多節	街区多角点節点	設置方法	地上
区名称	多摩区	台帳番号	稲田35		標識番号	1A066
基準点名称					標識の種類	鈺
所在地	川崎市多摩区				現況地目	公衆用道路
緯度	35° 37' 31.0765"	X	-41533.836m		縮尺係数	0.999908
経度	139° 32' 57.3763"	Y	-25730.160m		ジオイド高	37.360m
真北方向角	0° 09' 55.7"	標高	24.465m		座標系	9系
視準点	街多節 1A067	方向角 基準面上の距離	107° 13' 54.9" 114.404m		状態	
埋設年月日				設置原因		
観測年月日				観測方法等	測標高( )	
観測作業機関					偏心距離( )	
案内図				備考		
周囲の状況等				平成16年度設置 平成25年2月9日 パラメータによる変換  (承認・助言番号) 平24関公第461号 調製 平成25年2月14日 平成26年4月1日付 標高改定確認済み (承認番号) 令1関公第599号		

## 詳細図



# 川崎市公共基準点成果表・点の記

世界測地系(測地成果2011)  
ジオイドモデル:ジオイド2011

点番号	1A067	等級	街多節	街区多角点節点	設置方法	地上
区名称	多摩区	台帳番号	稲田35		標識番号	1A067
基準点名称					標識の種類	鈺
所在地	川崎市多摩区				現況地目	公衆用道路
緯度	35° 37' 29.9871"	X	-41567.724m		縮尺係数 ジオイド高 座標系	0.999908 37.351m 9系
経度	139° 33' 01.7225"	Y	-25620.901m			
真北方向角	0° 09' 53.1"	標高	24.354m			
視準点	街多節 1A068	方向角 基準面上の距離	164° 44' 20.6" 52.521m		状態	
埋設年月日				設置原因		
観測年月日				観測方法等	測標高( )	
観測作業機関					偏心距離( )	
案内図				備考		
周囲の状況等				平成16年度設置 平成25年2月9日 パラメータによる変換  (承認・助言番号) 平24関公第461号 調製 平成25年2月14日 平成26年4月1日付 標高改定確認済み (承認番号) 令1関公第599号		

## 詳細図



# 川崎市公共基準点成果表・点の記

世界測地系(測地成果2011)  
ジオイドモデル:ジオイド2011

点番号	1A068	等級	街多節	街区多角点節点	設置方法	地上
区名称	多摩区	台帳番号	稲田35		標識番号	1A068
基準点名称					標識の種類	鈺
所在地	川崎市多摩区				現況地目	公衆用道路
緯度	35° 37' 28.3444"	X	-41618.388m		縮尺係数 ジオイド高 座標系	0.999908 37.348m 9系
経度	139° 33' 02.2777"	Y	-25607.078m			
真北方向角	0° 09' 52.8"	標高	24.401m			
視準点	街多節 1A069	方向角 基準面上の距離	245° 12' 06.2" 60.000m		状態	
埋設年月日				設置原因		
観測年月日				観測方法等	測標高( )	
観測作業機関					偏心距離( )	
案内図				備考		
周囲の状況等				平成16年度設置 平成25年2月9日 パラメータによる変換  (承認・助言番号) 平24関公第461号 調製 平成25年2月14日 平成26年4月1日付 標高改定確認済み (承認番号) 令1関公第599号		

## 詳細図



# 川崎市公共基準点成果表・点の記

世界測地系(測地成果2011)  
ジオイドモデル:ジオイド2011

点番号	1A069	等級	街多節	街区多角点節点	設置方法	地上
区名称	多摩区	台帳番号	生田12		標識番号	1A069
基準点名称					標識の種類	鈺
所在地	川崎市多摩区				現況地目	公衆用道路
緯度	35° 37' 27.5227"	X	-41643.551m		縮尺係数 ジオイド高 座標系	0.999908 37.351m 9系
経度	139° 33' 00.1161"	Y	-25661.540m			
真北方向角	0° 09' 54.1"	標高	24.932m			
視準点	街多節 1A068	方向角 基準面上の距離	65° 12' 06.2" 60.000m		状態	
埋設年月日				設置原因		
観測年月日				観測方法等	測標高( )	
観測作業機関					偏心距離( )	
案内図				備考		
				平成16年度設置 平成25年2月9日 パラメータによる変換  (承認・助言番号) 平24関公第461号 調製 平成25年2月14日 平成26年4月1日付 標高改定確認済み (承認番号) 令1関公第599号		
周囲の状況等						

## 詳細図



# 川崎市公共基準点成果表・点の記

世界測地系(測地成果2011)  
ジオイドモデル:ジオイド2011

点番号	1A070	等級	街多節	街区多角点節点	設置方法	地上
区名称	多摩区	台帳番号	稲田35		標識番号	1A070
基準点名称					標識の種類	鈺
所在地	川崎市多摩区				現況地目	公衆用道路
緯度 経度 真北方向角	35° 37' 29.0166" 139° 32' 52.9486" 0° 09' 58.2"	X Y 標高	-41596.993m -25841.749m 25.337m		縮尺係数 ジオイド高 座標系	0.999908 37.366m 9系
視準点	街区多 10A21	方向角 基準面上の距離	125° 04' 09.7" 108.227m		状態	
埋設年月日			設置原因			
観測年月日			観測方法等		測標高( )	
観測作業機関					偏心距離( )	
案内図			備考			
			平成16年度設置 平成25年2月9日 パラメータによる変換  (承認・助言番号) 平24関公第461号 調製 平成25年2月14日 平成26年4月1日付 標高改定確認済み (承認番号) 令1関公第599号			
周囲の状況等						

## 詳細図



# 川崎市公共基準点成果表・点の記

世界測地系(測地成果2011)  
ジオイドモデル:ジオイド2011

点番号	1A071	等級	街多節	街区多角点節点	設置方法	地上
区名称	多摩区	台帳番号	稲田35		標識番号	1A071
基準点名称					標識の種類	鈿
所在地	川崎市多摩区				現況地目	公衆用道路
緯度	35° 37' 30.1464"	X	-41562.109m		縮尺係数 ジオイド高 座標系	0.999908 37.369m 9系
経度	139° 32' 52.0194"	Y	-25865.029m			
真北方向角	0° 09' 58.8"	標高	25.441m			
視準点	街多節 1A070	方向角 基準面上の距離	146° 16' 57.5" 41.943m		状態	
埋設年月日				設置原因		
観測年月日				観測方法等	測標高( )	
観測作業機関					偏心距離( )	
案内図				備考		
				平成16年度設置 平成25年2月9日 パラメータによる変換  (承認・助言番号) 平24関公第461号 調製 平成25年2月14日 平成26年4月1日付 標高改定確認済み (承認番号) 令1関公第599号		
周囲の状況等						

## 詳細図

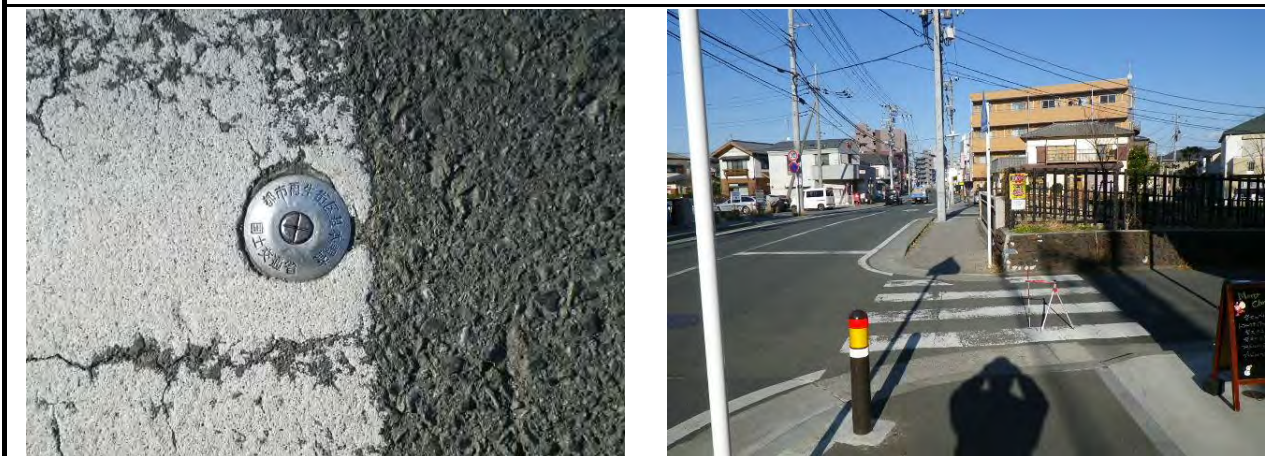


# 川崎市公共基準点成果表・点の記

世界測地系(測地成果2011)  
ジオイドモデル:ジオイド2011

点番号	1A072	等級	街多節	街区多角点節点	設置方法	地上
区名称	多摩区	台帳番号	生田19		標識番号	1A072
基準点名称					標識の種類	鈺
所在地	川崎市多摩区				現況地目	公衆用道路
緯度	35° 37' 30.9605"	X	-41536.759m		縮尺係数 ジオイド高 座標系	0.999908 37.377m 9系
経度	139° 32' 48.4446"	Y	-25954.900m			
真北方向角	0° 10' 00.9"	標高	25.902m			
視準点	街多節 1A071	方向角 基準面上の距離	105° 45' 08.0" 93.386m		状態	
埋設年月日				設置原因		
観測年月日				観測方法等	測標高( )	
観測作業機関					偏心距離( )	
案内図				備考		
				平成16年度設置 平成25年2月9日 パラメータによる変換  (承認・助言番号) 平24関公第461号 調製 平成25年2月14日 平成26年4月1日付 標高改定確認済み (承認番号) 令1関公第599号		
周囲の状況等						

## 詳細図





# 川崎市公共基準点成果表・点の記

世界測地系(測地成果2011)  
ジオイドモデル:ジオイド2011

点番号	1A073	等級	街多節	街区多角点節点	設置方法	地上
区名称	多摩区	台帳番号	生田19		標識番号	1A073
基準点名称					標識の種類	鈺
所在地	川崎市多摩区				現況地目	公衆用道路
緯度	35° 37' 33.4613"	X	-41459.539m		縮尺係数 ジオイド高 座標系	0.999908 37.384m 9系
経度	139° 32' 46.3643"	Y	-26007.018m			
真北方向角	0° 10' 02.1"	標高	25.747m			
視準点	街多節 1A072	方向角 基準面上の距離	145° 59' 00.4" 93.171m		状態	
埋設年月日				設置原因		
観測年月日				観測方法等	測標高( )	
観測作業機関					偏心距離( )	
案内図				備考		
周囲の状況等				平成16年度設置 平成25年2月9日 パラメータによる変換  (承認・助言番号) 平24関公第461号 調製 平成25年2月14日 平成26年4月1日付 標高改定確認済み (承認番号) 令1関公第599号		

## 詳細図



# 川崎市公共基準点成果表・点の記

世界測地系(測地成果2011)  
ジオイドモデル:ジオイド2011

点番号	1A074	等級	街多節	街区多角点節点	設置方法	地上
区名称	多摩区	台帳番号	生田19		標識番号	1A074
基準点名称					標識の種類	鈺
所在地	川崎市多摩区				現況地目	公衆用道路
緯度	35° 37' 37.3419"	X	-41339.739m		縮尺係数 ジオイド高 座標系	0.999908 37.394m 9系
経度	139° 32' 43.4715"	Y	-26079.454m			
真北方向角	0° 10' 03.8"	標高	26.178m			
視準点	街区多 10A22	方向角 基準面上の距離	140° 55' 49.0" 74.552m		状態	
埋設年月日				設置原因		
観測年月日				観測方法等	測標高( )	
観測作業機関					偏心距離( )	
案内図				備考		
周囲の状況等				平成16年度設置 平成25年2月9日 パラメータによる変換  (承認・助言番号) 平24関公第461号 調製 平成25年2月14日 平成26年4月1日付 標高改定確認済み (承認番号) 令1関公第599号		

## 詳細図



# 川崎市公共基準点成果表・点の記

世界測地系(測地成果2011)  
ジオイドモデル:ジオイド2011

点番号	1A075	等級	街多節	街区多角点節点	設置方法	地上
区名称	多摩区	台帳番号	稲田38		標識番号	1A075
基準点名称					標識の種類	鈺
所在地	川崎市多摩区				現況地目	公衆用道路
緯度	35° 37' 39.6675"	X	-41267.986m		縮尺係数 ジオイド高 座標系	0.999908 37.399m 9系
経度	139° 32' 42.3218"	Y	-26108.171m			
真北方向角	0° 10' 04.5"	標高	26.340m			
視準点	2級 2138 中野島中	方向角 基準面上の距離	48° 35' 01.9" 56.667m		状態	
埋設年月日				設置原因		
観測年月日				観測方法等	測標高( )	
観測作業機関					偏心距離( )	
案内図				備考		
周囲の状況等				平成16年度設置 平成25年2月9日 パラメータによる変換  (承認・助言番号) 平24関公第461号 調製 平成25年2月14日 平成26年4月1日付 標高改定確認済み (承認番号) 令1関公第599号		

## 詳細図



# 川崎市公共基準点成果表・点の記

世界測地系(測地成果2011)  
ジオイドモデル:ジオイド2011

点番号	1A076	等級	街多節	街区多角点節点	設置方法	地上
区名称	多摩区	台帳番号	稲田38		標識番号	1A076
基準点名称					標識の種類	鈺
所在地	川崎市多摩区				現況地目	公衆用道路
緯度	35° 37' 40.8417"	X	-41231.761m		縮尺係数 ジオイド高 座標系	0.999908 37.401m 9系
経度	139° 32' 41.7918"	Y	-26121.399m			
真北方向角	0° 10' 04.8"	標高	25.819m			
視準点	街多節 1A075	方向角 基準面上の距離	159° 56' 23.0" 38.568m		状態	
埋設年月日				設置原因		
観測年月日				観測方法等	測標高( )	
観測作業機関					偏心距離( )	
案内図				備考		
				平成16年度設置 平成25年2月9日 パラメータによる変換  (承認・助言番号) 平24関公第461号 調製 平成25年2月14日 平成26年4月1日付 標高改定確認済み (承認番号) 令1関公第599号		
周囲の状況等						

## 詳細図



# 川崎市公共基準点成果表・点の記

世界測地系(測地成果2011)  
ジオイドモデル:ジオイド2011

点番号	1A077	等級	街多節	街区多角点節点	設置方法	地上
区名称	多摩区	台帳番号	稲田38		標識番号	1A077
基準点名称					標識の種類	鈿
所在地	川崎市多摩区				現況地目	公衆用道路
緯度	35° 37' 40.3786"	X	-41245.920m		縮尺係数 ジオイド高 座標系	0.999908 37.404m 9系
経度	139° 32' 40.2774"	Y	-26159.544m			
真北方向角	0° 10' 05.7"	標高	26.000m			
視準点	街多節 1A076	方向角 基準面上の距離	69° 38' 08.3" 40.692m		状態	亡失
埋設年月日				設置原因		
観測年月日				観測方法等	測標高( )	
観測作業機関					偏心距離( )	
案内図				備考		
周囲の状況等				平成16年度設置 平成25年2月9日 パラメータによる変換  (承認・助言番号) 平24関公第461号 調製 平成25年2月14日 平成26年4月1日付 標高改定確認済み (承認番号) 令1関公第599号		
詳細図						

# 川崎市公共基準点成果表・点の記

世界測地系(測地成果2011)  
ジオイドモデル:ジオイド2011

点番号	1A078	等級	街多節	街区多角点節点	設置方法	地上
区名称	多摩区	台帳番号	生田19		標識番号	1A078
基準点名称					標識の種類	鈺
所在地	川崎市多摩区				現況地目	公衆用道路
緯度	35° 37' 37.6631"	X	-41329.475m		縮尺係数 ジオイド高 座標系	0.999908 37.403m 9系
経度	139° 32' 38.5436"	Y	-26203.414m			
真北方向角	0° 10' 06.7"	標高	26.073m			
視準点	街多節 1A077	方向角 基準面上の距離	27° 42' 05.1" 94.380m		状態	
埋設年月日				設置原因		
観測年月日				観測方法等	測標高( )	
観測作業機関					偏心距離( )	
案内図				備考		
				平成16年度設置 平成25年2月9日 パラメータによる変換  (承認・助言番号) 平24関公第461号 調製 平成25年2月14日 平成26年4月1日付 標高改定確認済み (承認番号) 令1関公第599号		
周囲の状況等						

## 詳細図



# 川崎市公共基準点成果表・点の記

世界測地系(測地成果2011)  
ジオイドモデル:ジオイド2011

点番号	1A095	等級	街多節	街区多角点節点	設置方法	地上
区名称	多摩区	台帳番号	稲田56		標識番号	1A095
基準点名称					標識の種類	鈿
所在地	川崎市多摩区				現況地目	公衆用道路
緯度	35° 37' 46.2431"	X	-41060.535m		縮尺係数 ジオイド高 座標系	0.999909 37.523m 9系
経度	139° 31' 39.0448"	Y	-27699.606m			
真北方向角	0° 10' 41.4"	標高	35.047m			
視準点	街多節 1A096	方向角 基準面上の距離	200° 11' 53.2" 44.126m		状態	
埋設年月日				設置原因		
観測年月日				観測方法等	測標高( )	
観測作業機関					偏心距離( )	
案内図				備考		
周囲の状況等				平成16年度設置 平成25年2月9日 パラメータによる変換  (承認・助言番号) 平24関公第461号 調製 平成25年2月14日 平成26年4月1日付 標高改定確認済み (承認番号) 令1関公第599号		

## 詳細図



# 川崎市公共基準点成果表・点の記

世界測地系(測地成果2011)  
ジオイドモデル:ジオイド2011

点番号	1A096	等級	街多節	街区多角点節点	設置方法	地上
区名称	多摩区	台帳番号	稲田56		標識番号	1A096
基準点名称					標識の種類	鈿
所在地	川崎市多摩区				現況地目	公衆用道路
緯度	35° 37' 44.8979"	X	-41101.944m		縮尺係数	0.999909
経度	139° 31' 38.4444"	Y	-27714.840m		ジオイド高	37.523m
真北方向角	0° 10' 41.7"	標高	36.635m		座標系	9系
視準点	街多節 1A095	方向角 基準面上の距離	20° 11' 53.2" 44.126m		状態	
埋設年月日				設置原因		
観測年月日				観測方法等	測標高( )	
観測作業機関					偏心距離( )	
案内図				備考		
				平成16年度設置 平成25年2月9日 パラメータによる変換  (承認・助言番号) 平24関公第461号 調製 平成25年2月14日 平成26年4月1日付 標高改定確認済み (承認番号) 令1関公第599号		
周囲の状況等						

## 詳細図





# 川崎市公共基準点成果表・点の記

世界測地系(測地成果2011)  
ジオイドモデル:ジオイド2011

点番号	1A097	等級	街多節	街区多角点節点	設置方法	地上
区名称	多摩区	台帳番号	稲田56		標識番号	1A097
基準点名称					標識の種類	鈺
所在地	川崎市多摩区				現況地目	公衆用道路
緯度	35° 37' 41.3133"	X	-41211.978m		縮尺係数 ジオイド高 座標系	0.999910 37.528m 9系
経度	139° 31' 32.9131"	Y	-27854.352m			
真北方向角	0° 10' 44.9"	標高	50.983m			
視準点	街多節 1A098	方向角 基準面上の距離	171° 43' 40.0" 68.822m		状態	
埋設年月日				設置原因		
観測年月日				観測方法等	測標高( )	
観測作業機関					偏心距離( )	
案内図				備考		
周囲の状況等				平成16年度設置 平成25年2月9日 パラメータによる変換  (承認・助言番号) 平24関公第461号 調製 平成25年2月14日 平成26年4月1日付 標高改定確認済み (承認番号) 令1関公第599号		

## 詳細図

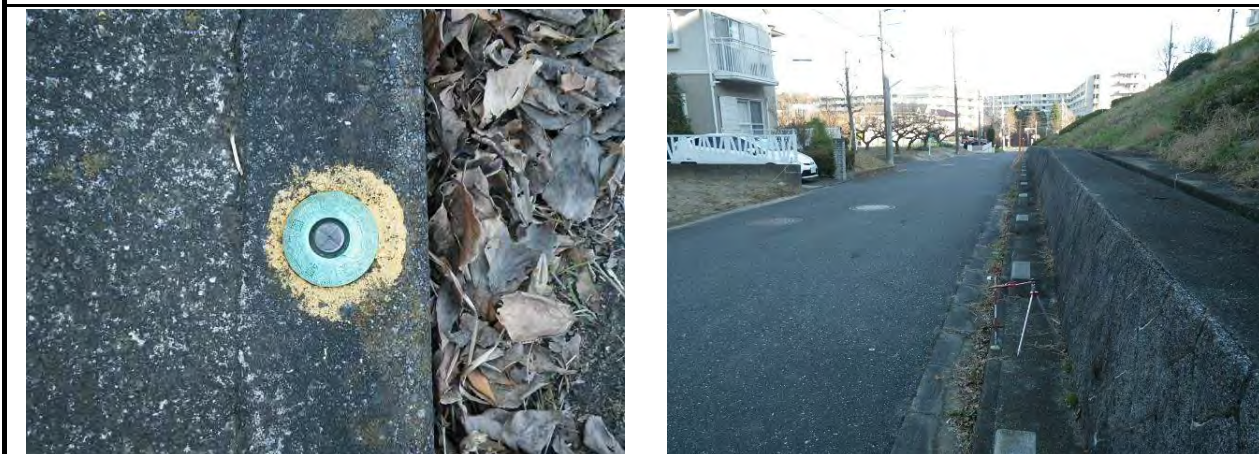


# 川崎市公共基準点成果表・点の記

世界測地系(測地成果2011)  
ジオイドモデル:ジオイド2011

点番号	1A098	等級	街多節	街区多角点節点	設置方法	地上
区名称	多摩区	台帳番号	稲田57		標識番号	1A098
基準点名称					標識の種類	鈺
所在地	川崎市多摩区				現況地目	公衆用道路
緯度	35° 37' 39.1045"	X	-41280.078m		縮尺係数 ジオイド高 座標系	0.999910 37.525m 9系
経度	139° 31' 33.3151"	Y	-27844.451m			
真北方向角	0° 10' 44.7"	標高	55.433m			
視準点	街多節 1A099	方向角 基準面上の距離	96° 59' 58.0" 145.738m		状態	
埋設年月日				設置原因		
観測年月日				観測方法等	測標高( )	
観測作業機関					偏心距離( )	
案内図				備考		
				平成16年度設置 平成25年2月9日 パラメータによる変換  (承認・助言番号) 平24関公第461号 調製 平成25年2月14日 平成26年4月1日付 標高改定確認済み (承認番号) 令1関公第599号		
周囲の状況等						

## 詳細図



# 川崎市公共基準点成果表・点の記

世界測地系(測地成果2011)  
ジオイドモデル:ジオイド2011

点番号	1A099	等級	街多節	街区多角点節点	設置方法	地上
区名称	多摩区	台帳番号	稲田57		標識番号	1A099
基準点名称					標識の種類	鈺
所在地	川崎市多摩区				現況地目	公衆用道路
緯度	35° 37' 38.5429"	X	-41297.836m		縮尺係数 ジオイド高 座標系	0.999909 37.514m 9系
経度	139° 31' 39.0659"	Y	-27699.812m			
真北方向角	0° 10' 41.3"	標高	50.463m			
視準点	街多節 1A267	方向角 基準面上の距離	189° 27' 19.2" 129.554m		状態	
埋設年月日				設置原因		
観測年月日				観測方法等	測標高( )	
観測作業機関					偏心距離( )	
案内図				備考		
				平成16年度設置 平成25年2月9日 パラメータによる変換  (承認・助言番号) 平24関公第461号 調製 平成25年2月14日 平成26年4月1日付 標高改定確認済み (承認番号) 令1関公第599号  平成29年8月多摩区役所道路公園センターより 報告あり		
周囲の状況等						

## 詳細図



# 川崎市公共基準点成果表・点の記

世界測地系(測地成果2011)  
ジオイドモデル:ジオイド2011

点番号	1A100	等級	街多節	街区多角点節点	設置方法	地上
区名称	多摩区	台帳番号	生田47		標識番号	1A100
基準点名称					標識の種類	鈺
所在地	川崎市多摩区				現況地目	公衆用道路
緯度	35° 36' 16.7661"	X	-43818.552m		縮尺係数	0.999909
経度	139° 31' 46.7612"	Y	-27513.975m		ジオイド高	37.400m
真北方向角	0° 10' 36.5"	標高	94.198m		座標系	9系
視準点	街区多 10B53	方向角 基準面上の距離	228° 55' 16.9" 104.162m		状態	
埋設年月日				設置原因		
観測年月日				観測方法等	測標高( )	
観測作業機関					偏心距離( )	
案内図				備考		
				平成16年度設置 平成25年2月9日 パラメータによる変換  (承認・助言番号) 平24関公第461号 調製 平成25年2月14日 平成26年4月1日付 標高改定確認済み (承認番号) 令1関公第599号		
周囲の状況等						

## 詳細図



# 川崎市公共基準点成果表・点の記

世界測地系(測地成果2011)  
ジオイドモデル:ジオイド2011

点番号	1A101	等級	街多節	街区多角点節点	設置方法	地上
区名称	多摩区	台帳番号	稲田65		標識番号	1A101
基準点名称					標識の種類	鈺
所在地	川崎市多摩区				現況地目	公衆用道路
緯度 経度 真北方向角	35° 37' 33.4522" 139° 31' 24.9051" 0° 10' 49.5"	X Y 標高	-41453.601m -28056.597m 92.364m		縮尺係数 ジオイド高 座標系	0.999910 37.534m 9系
視準点	2級 2150 ふじのき台	方向角 基準面上の距離	84° 39' 01.6" 202.503m		状態	
埋設年月日				設置原因		
観測年月日				観測方法等	測標高( )	
観測作業機関					偏心距離( )	
案内図				備考		
周囲の状況等				平成16年度設置 平成25年2月9日 パラメータによる変換  (承認・助言番号) 平24関公第461号 調製 平成25年2月14日 平成26年4月1日付 標高改定確認済み (承認番号) 令1関公第599号		

## 詳細図



# 川崎市公共基準点成果表・点の記

世界測地系(測地成果2011)  
ジオイドモデル:ジオイド2011

点番号	1A102	等級	街多節	街区多角点節点	設置方法	地上
区名称	多摩区	台帳番号	稲田66		標識番号	1A102
基準点名称					標識の種類	鈺
所在地	川崎市多摩区				現況地目	公衆用道路
緯度	35° 37' 26.2270"	X	-41676.479m		縮尺係数 ジオイド高 座標系	0.999910 37.520m 9系
経度	139° 31' 27.6838"	Y	-27987.382m			
真北方向角	0° 10' 47.9"	標高	89.926m			
視準点	街区多 10B61	方向角 基準面上の距離	45° 40' 57.6" 87.548m		状態	亡失
埋設年月日				設置原因		
観測年月日				観測方法等	測標高( )	
観測作業機関					偏心距離( )	
案内図				備考		
周囲の状況等				平成16年度設置 平成25年2月9日 パラメータによる変換  (承認・助言番号) 平24関公第461号 調製 平成25年2月14日 平成26年4月1日付 標高改定確認済み (承認番号) 令1関公第599号		

## 詳細図



# 川崎市公共基準点成果表・点の記

世界測地系(測地成果2011)  
ジオイドモデル:ジオイド2011

点番号	1A114	等級	街多節	街区多角点節点	設置方法	地上
区名称	多摩区	台帳番号	生田36		標識番号	1A114
基準点名称					標識の種類	鈺
所在地	川崎市多摩区				現況地目	公衆用道路
緯度	35° 37' 00.1759"	X	-42482.365m		縮尺係数 ジオイド高 座標系	0.999909 37.414m 9系
経度	139° 32' 07.1945"	Y	-26995.668m			
真北方向角	0° 10' 24.8"	標高	72.625m			
視準点	街多節 1A115	方向角 基準面上の距離	86° 47' 21.3" 53.050m		状態	
埋設年月日				設置原因		
観測年月日				観測方法等	測標高( )	
観測作業機関					偏心距離( )	
案内図				備考		
				平成16年度設置 平成25年2月9日 パラメータによる変換  (承認・助言番号) 平24関公第461号 調製 平成25年2月14日 平成26年4月1日付 標高改定確認済み (承認番号) 令1関公第599号		
周囲の状況等						

## 詳細図



# 川崎市公共基準点成果表・点の記

世界測地系(測地成果2011)  
ジオイドモデル:ジオイド2011

点番号	1A115	等級	街多節	街区多角点節点	設置方法	地上
区名称	多摩区	台帳番号	生田36		標識番号	1A115
基準点名称					標識の種類	鈺
所在地	川崎市多摩区				現況地目	公衆用道路
緯度	35° 37' 00.2775"	X	-42479.394m		縮尺係数	0.999909
経度	139° 32' 09.2989"	Y	-26942.706m		ジオイド高	37.410m
真北方向角	0° 10' 23.5"	標高	73.788m		座標系	9系
視準点	街区多 10A34	方向角 基準面上の距離	96° 54' 40.7" 62.723m		状態	
埋設年月日				設置原因		
観測年月日				観測方法等	測標高( )	
観測作業機関					偏心距離( )	
案内図				備考		
周囲の状況等				平成16年度設置 平成25年2月9日 パラメータによる変換  (承認・助言番号) 平24関公第461号 調製 平成25年2月14日 平成26年4月1日付 標高改定確認済み (承認番号) 令1関公第599号		

## 詳細図



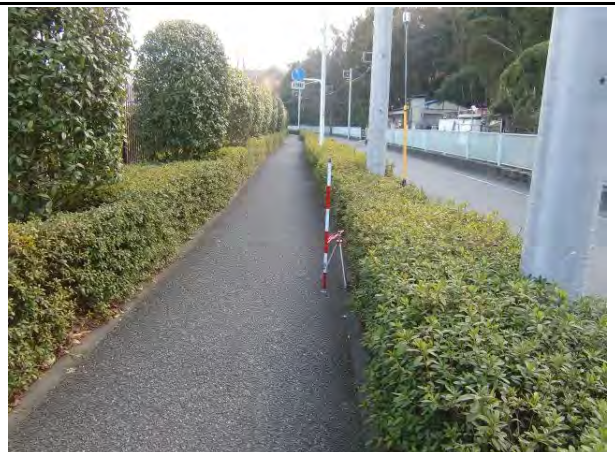


# 川崎市公共基準点成果表・点の記

世界測地系(測地成果2011)  
ジオイドモデル:ジオイド2011

点番号	1A125	等級	街多節	街区多角点節点	設置方法	地上
区名称	多摩区	台帳番号	稲田44		標識番号	1A125
基準点名称					標識の種類	鈺
所在地	川崎市多摩区				現況地目	公衆用道路
緯度	35° 37' 23.2246"	X	-41773.651m		縮尺係数 ジオイド高 座標系	0.999909 37.404m 9系
経度	139° 32' 28.0866"	Y	-26467.838m			
真北方向角	0° 10' 12.7"	標高	28.314m			
視準点	街多節 1A126	方向角 基準面上の距離	132° 40' 26.9" 73.605m		状態	
埋設年月日				設置原因		
観測年月日				観測方法等	測標高( )	
観測作業機関					偏心距離( )	
案内図				備考		
周囲の状況等				平成16年度設置 平成25年2月9日 パラメータによる変換  (承認・助言番号) 平24関公第461号 調製 平成25年2月14日 平成26年4月1日付 標高改定確認済み (承認番号) 令1関公第599号		

## 詳細図



# 川崎市公共基準点成果表・点の記

世界測地系(測地成果2011)  
ジオイドモデル:ジオイド2011

点番号	1A126	等級	街多節	街区多角点節点	設置方法	地上
区名称	多摩区	台帳番号	稲田44		標識番号	1A126
基準点名称					標識の種類	鈿
所在地	川崎市多摩区				現況地目	公衆用道路
緯度	35° 37' 21.6110"	X	-41823.538m		縮尺係数 ジオイド高 座標系	0.999909 37.398m 9系
経度	139° 32' 30.2430"	Y	-26413.727m			
真北方向角	0° 10' 11.4"	標高	28.099m			
視準点	街多節 1A127	方向角 基準面上の距離	110° 35' 09.6" 212.711m		状態	
埋設年月日				設置原因		
観測年月日				観測方法等	測標高( )	
観測作業機関					偏心距離( )	
案内図				備考		
周囲の状況等				平成16年度設置 平成25年2月9日 パラメータによる変換  (承認・助言番号) 平24関公第461号 調製 平成25年2月14日 平成26年4月1日付 標高改定確認済み (承認番号) 令1関公第599号		

## 詳細図

