

川崎市公共基準点成果表・点の記

世界測地系(測地成果2011)
ジオイドモデル:ジオイド2011

点番号	1A127	等級	街多節	街区多角点節点	設置方法	地上
区名称	多摩区	台帳番号	生田20		標識番号	1A127
基準点名称					標識の種類	鈿
所在地	川崎市多摩区				現況地目	公衆用道路
緯度	35° 37' 19.2033"	X	-41898.323m		縮尺係数	0.999908
経度	139° 32' 38.1648"	Y	-26214.617m		ジオイド高	37.381m
真北方向角	0° 10' 06.8"	標高	27.704m		座標系	9系
視準点	街多節 1A128	方向角 基準面上の距離	135° 22' 13.4" 80.623m		状態	移動
埋設年月日			設置原因			
観測年月日			観測方法等		測標高()	
観測作業機関					偏心距離()	
案内図			備考			
			平成16年度設置 平成25年2月9日 パラメータによる変換 (承認・助言番号) 平24関公第461号 調製 平成25年2月14日 平成26年4月1日付 標高改定確認済み (承認番号) 令1関公第599号			
周囲の状況等						

詳細図



川崎市公共基準点成果表・点の記

世界測地系(測地成果2011)
ジオイドモデル:ジオイド2011

点番号	1A128	等級	街多節	街区多角点節点	設置方法	地上
区名称	多摩区	台帳番号	生田20		標識番号	1A128
基準点名称					標識の種類	鈺
所在地	川崎市多摩区				現況地目	公衆用道路
緯度	35° 37' 17.3471"	X	-41955.694m		縮尺係数 ジオイド高 座標系	0.999908 37.374m 9系
経度	139° 32' 40.4223"	Y	-26157.983m			
真北方向角	0° 10' 05.5"	標高	35.534m			
視準点	街区多 10A39	方向角 基準面上の距離	202° 28' 10.1" 94.278m		状態	
埋設年月日				設置原因		
観測年月日				観測方法等	測標高()	
観測作業機関					偏心距離()	
案内図				備考		
周囲の状況等				平成16年度設置 平成25年2月9日 パラメータによる変換 (承認・助言番号) 平24関公第461号 調製 平成25年2月14日 平成26年4月1日付 標高改定確認済み (承認番号) 令1関公第599号		

詳細図



川崎市公共基準点成果表・点の記

世界測地系(測地成果2011)
ジオイドモデル:ジオイド2011

点番号	1A129	等級	街多節	街区多角点節点	設置方法	地上
区名称	多摩区	台帳番号	生田21		標識番号	1A129
基準点名称					標識の種類	鈺
所在地	川崎市多摩区				現況地目	公衆用道路
緯度	35° 37' 12.8376"	X	-42094.566m		縮尺係数 ジオイド高 座標系	0.999908 37.371m 9系
経度	139° 32' 39.1012"	Y	-26191.632m			
真北方向角	0° 10' 06.2"	標高	55.425m			
視準点	街多節 1A130	方向角 基準面上の距離	216° 43' 11.0" 39.146m		状態	
埋設年月日				設置原因		
観測年月日				観測方法等	測標高()	
観測作業機関					偏心距離()	
案内図				備考		
周囲の状況等				平成16年度設置 平成25年2月9日 パラメータによる変換 (承認・助言番号) 平24関公第461号 調製 平成25年2月14日 平成26年4月1日付 標高改定確認済み (承認番号) 令1関公第599号		

詳細図



川崎市公共基準点成果表・点の記

世界測地系(測地成果2011)
ジオイドモデル:ジオイド2011

点番号	1A130	等級	街多節	街区多角点節点	設置方法	地上
区名称	多摩区	台帳番号	生田21		標識番号	1A130
基準点名称					標識の種類	鈺
所在地	川崎市多摩区				現況地目	公衆用道路
緯度	35° 37' 11.8172"	X	-42125.941m		縮尺係数 ジオイド高 座標系	0.999908 37.371m 9系
経度	139° 32' 38.1748"	Y	-26215.035m			
真北方向角	0° 10' 06.8"	標高	59.797m			
視準点	街多節 1A129	方向角 基準面上の距離	36° 43' 11.0" 39.146m		状態	
埋設年月日				設置原因		
観測年月日				観測方法等	測標高()	
観測作業機関					偏心距離()	
案内図				備考		
周囲の状況等				平成16年度設置 平成25年2月9日 パラメータによる変換 (承認・助言番号) 平24関公第461号 調製 平成25年2月14日 平成26年4月1日付 標高改定確認済み (承認番号) 令1関公第599号		

詳細図



川崎市公共基準点成果表・点の記

世界測地系(測地成果2011)
ジオイドモデル:ジオイド2011

点番号	1A131	等級	街多節	街区多角点節点	設置方法	地上
区名称	多摩区	台帳番号	生田21		標識番号	1A131
基準点名称					標識の種類	鈿
所在地	川崎市多摩区				現況地目	公衆用道路
緯度	35° 37' 08.1226"	X	-42239.848m		縮尺係数 ジオイド高 座標系	0.999908 37.366m 9系
経度	139° 32' 38.8183"	Y	-26199.179m			
真北方向角	0° 10' 06.4"	標高	69.179m			
視準点	街区多 10A40	方向角 基準面上の距離	2° 46' 01.9" 68.195m		状態	
埋設年月日				設置原因		
観測年月日				観測方法等	測標高()	
観測作業機関					偏心距離()	
案内図				備考		
周囲の状況等				平成16年度設置 平成25年2月9日 パラメータによる変換 (承認・助言番号) 平24関公第461号 調製 平成25年2月14日 平成26年4月1日付 標高改定確認済み (承認番号) 令1関公第599号		

詳細図



川崎市公共基準点成果表・点の記

世界測地系(測地成果2011)
ジオイドモデル:ジオイド2011

点番号	1A132	等級	街多節	街区多角点節点	設置方法	地上
区名称	多摩区	台帳番号	生田21		標識番号	1A132
基準点名称					標識の種類	鈺
所在地	川崎市多摩区				現況地目	公衆用道路
緯度	35° 37' 07.0082"	X	-42274.195m		縮尺係数 ジオイド高 座標系	0.999908 37.364m 9系
経度	139° 32' 38.8986"	Y	-26197.259m			
真北方向角	0° 10' 06.3"	標高	70.506m			
視準点	街多節 1A452	方向角 基準面上の距離	95° 36' 25.1" 73.074m		状態	
埋設年月日				設置原因		
観測年月日				観測方法等	測標高()	
観測作業機関					偏心距離()	
案内図				備考		
周囲の状況等				平成16年度設置 平成25年2月9日 パラメータによる変換 (承認・助言番号) 平24関公第461号 調製 平成25年2月14日 平成26年4月1日付 標高改定確認済み (承認番号) 令1関公第599号		

詳細図



川崎市公共基準点成果表・点の記

世界測地系(測地成果2011)
ジオイドモデル:ジオイド2011

点番号	1A133	等級	街多節	街区多角点節点	設置方法	地上
区名称	多摩区	台帳番号	生田22		標識番号	1A133
基準点名称					標識の種類	鈺
所在地	川崎市多摩区				現況地目	公衆用道路
緯度	35° 37' 02.0128"	X	-42428.094m		縮尺係数 ジオイド高 座標系	0.999908 37.359m 9系
経度	139° 32' 38.2912"	Y	-26212.995m			
真北方向角	0° 10' 06.7"	標高	45.390m			
視準点	街区多 10A41	方向角 基準面上の距離	12° 14' 04.2" 85.972m		状態	
埋設年月日				設置原因		
観測年月日				観測方法等	測標高()	
観測作業機関					偏心距離()	
案内図				備考		
				平成16年度設置 平成25年2月9日 パラメータによる変換 (承認・助言番号) 平24関公第461号 調製 平成25年2月14日 平成26年4月1日付 標高改定確認済み (承認番号) 令1関公第599号		
周囲の状況等						

詳細図



川崎市公共基準点成果表・点の記

世界測地系(測地成果2011)
ジオイドモデル:ジオイド2011

点番号	1A134	等級	街多節	街区多角点節点	設置方法	地上
区名称	多摩区	台帳番号	生田22		標識番号	1A134
基準点名称					標識の種類	鈺
所在地	川崎市多摩区				現況地目	公衆用道路
緯度	35° 36' 59.4437"	X	-42507.300m		縮尺係数 ジオイド高 座標系	0.999908 37.355m 9系
経度	139° 32' 38.7577"	Y	-26201.489m			
真北方向角	0° 10' 06.4"	標高	40.738m			
視準点	街多節 1A135	方向角 基準面上の距離	205° 09' 03.2" 29.014m		状態	
埋設年月日				設置原因		
観測年月日				観測方法等	測標高()	
観測作業機関					偏心距離()	
案内図				備考		
				平成16年度設置 平成25年2月9日 パラメータによる変換 (承認・助言番号) 平24関公第461号 調製 平成25年2月14日 平成26年4月1日付 標高改定確認済み (承認番号) 令1関公第599号		
周囲の状況等						

詳細図



川崎市公共基準点成果表・点の記

世界測地系(測地成果2011)
ジオイドモデル:ジオイド2011

点番号	1A135	等級	街多節	街区多角点節点	設置方法	地上
区名称	多摩区	台帳番号	生田22		標識番号	1A135
基準点名称					標識の種類	鈿
所在地	川崎市多摩区				現況地目	公衆用道路
緯度	35° 36' 58.5904"	X	-42533.561m		縮尺係数 ジオイド高 座標系	0.999908 37.355m 9系
経度	139° 32' 38.2708"	Y	-26213.819m			
真北方向角	0° 10' 06.7"	標高	37.325m			
視準点	街多節 1A134	方向角 基準面上の距離	25° 09' 03.2" 29.014m		状態	
埋設年月日				設置原因		
観測年月日				観測方法等	測標高()	
観測作業機関					偏心距離()	
案内図				備考		
				平成16年度設置 平成25年2月9日 パラメータによる変換 (承認・助言番号) 平24関公第461号 調製 平成25年2月14日 平成26年4月1日付 標高改定確認済み (承認番号) 令1関公第599号		
周囲の状況等						

詳細図

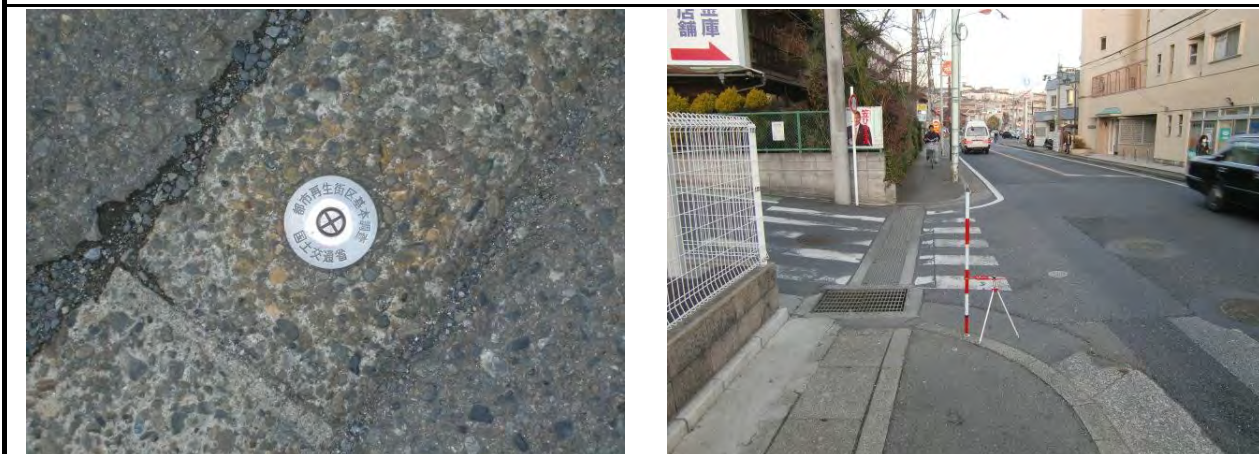


川崎市公共基準点成果表・点の記

世界測地系(測地成果2011)
ジオイドモデル:ジオイド2011

点番号	1A136	等級	街多節	街区多角点節点	設置方法	地上
区名称	多摩区	台帳番号	生田22		標識番号	1A136
基準点名称					標識の種類	鈺
所在地	川崎市多摩区				現況地目	公衆用道路
緯度	35° 36' 57.6183"	X	-42563.548m		縮尺係数 ジオイド高 座標系	0.999908 37.353m 9系
経度	139° 32' 38.6692"	Y	-26203.881m			
真北方向角	0° 10' 06.4"	標高	34.500m			
視準点	街多節 1A137	方向角 基準面上の距離	122° 29' 50.9" 129.552m		状態	
埋設年月日				設置原因		
観測年月日				観測方法等	測標高()	
観測作業機関					偏心距離()	
案内図				備考		
周囲の状況等				平成16年度設置 平成25年2月9日 パラメータによる変換 (承認・助言番号) 平24関公第461号 調製 平成25年2月14日 平成26年4月1日付 標高改定確認済み (承認番号) 令1関公第599号		

詳細図



川崎市公共基準点成果表・点の記

世界測地系(測地成果2011)
ジオイドモデル:ジオイド2011

点番号	1A137	等級	街多節	街区多角点節点	設置方法	地上
区名称	多摩区	台帳番号	生田22		標識番号	1A137
基準点名称					標識の種類	鈺
所在地	川崎市多摩区				現況地目	公衆用道路
緯度	35° 36' 55.3703"	X	-42633.145m		縮尺係数 ジオイド高 座標系	0.999908 37.342m 9系
経度	139° 32' 43.0190"	Y	-26094.625m			
真北方向角	0° 10' 03.9"	標高	41.147m			
視準点	街多節 1A148	方向角 基準面上の距離	242° 15' 00.7" 207.963m		状態	
埋設年月日				設置原因		
観測年月日				観測方法等	測標高()	
観測作業機関					偏心距離()	
案内図				備考		
周囲の状況等				平成16年度設置 平成25年2月9日 パラメータによる変換 (承認・助言番号) 平24関公第461号 調製 平成25年2月14日 平成26年4月1日付 標高改定確認済み (承認番号) 令1関公第599号		

詳細図



川崎市公共基準点成果表・点の記

世界測地系(測地成果2011)
ジオイドモデル:ジオイド2011

点番号	1A142	等級	街多節	街区多角点節点	設置方法	地上
区名称	多摩区	台帳番号	生田30		標識番号	1A142
基準点名称					標識の種類	鈺
所在地	川崎市多摩区				現況地目	公衆用道路
緯度	35° 36' 50.7615"	X	-42773.751m		縮尺係数 ジオイド高 座標系	0.999909 37.372m 9系
経度	139° 32' 23.8929"	Y	-26576.340m			
真北方向角	0° 10' 15.0"	標高	37.241m			
視準点	街多節 1A143	方向角 基準面上の距離	213° 13' 21.9" 74.408m		状態	
埋設年月日				設置原因		
観測年月日				観測方法等	測標高()	
観測作業機関					偏心距離()	
案内図				備考		
周囲の状況等				平成16年度設置 平成25年2月9日 パラメータによる変換 (承認・助言番号) 平24関公第461号 調製 平成25年2月14日 平成26年4月1日付 標高改定確認済み (承認番号) 令1関公第599号		

詳細図

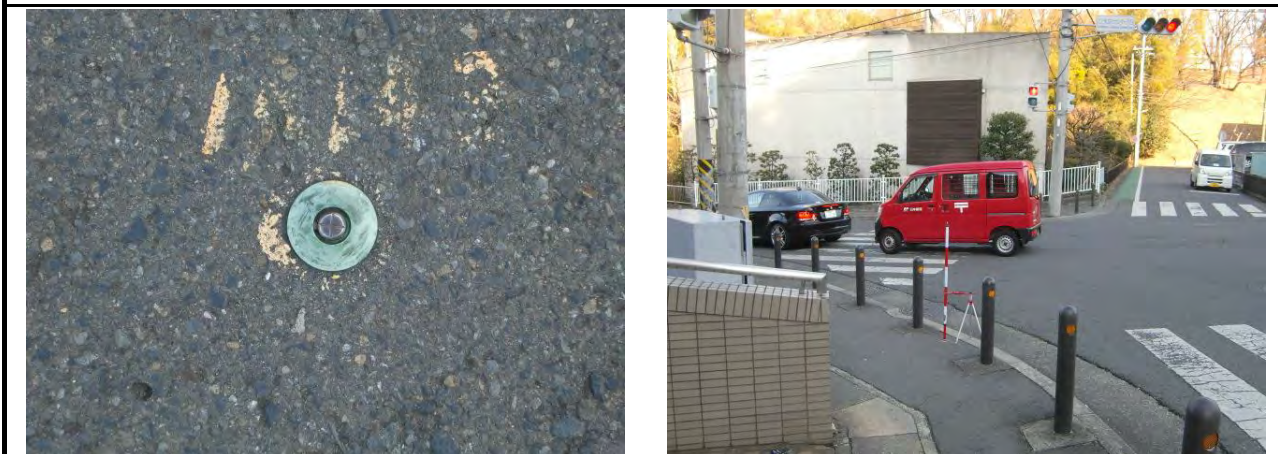


川崎市公共基準点成果表・点の記

世界測地系(測地成果2011)
ジオイドモデル:ジオイド2011

点番号	1A143	等級	街多節	街区多角点節点	設置方法	地上
区名称	多摩区	台帳番号	生田30		標識番号	1A143
基準点名称					標識の種類	鈺
所在地	川崎市多摩区				現況地目	公衆用道路
緯度	35° 36' 48.7379"	X	-42835.991m		縮尺係数 ジオイド高 座標系	0.999909 37.373m 9系
経度	139° 32' 22.2804"	Y	-26617.104m			
真北方向角	0° 10' 15.9"	標高	41.287m			
視準点	街多節 1A142	方向角 基準面上の距離	33° 13' 21.9" 74.408m		状態	
埋設年月日				設置原因		
観測年月日				観測方法等	測標高()	
観測作業機関					偏心距離()	
案内図				備考		
周囲の状況等				平成16年度設置 平成25年2月9日 パラメータによる変換 (承認・助言番号) 平24関公第461号 調製 平成25年2月14日 平成26年4月1日付 標高改定確認済み (承認番号) 令1関公第599号		

詳細図

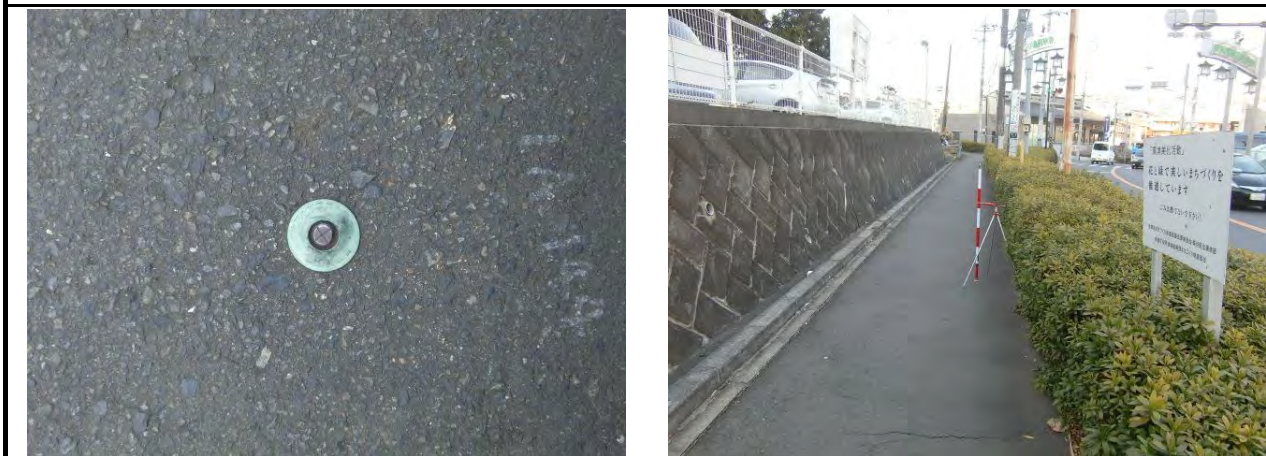


川崎市公共基準点成果表・点の記

世界測地系(測地成果2011)
ジオイドモデル:ジオイド2011

点番号	1A144	等級	街多節	街区多角点節点	設置方法	地上
区名称	多摩区	台帳番号	生田30		標識番号	1A144
基準点名称					標識の種類	鈺
所在地	川崎市多摩区				現況地目	公衆用道路
緯度	35° 36' 47.2274"	X	-42882.575m		縮尺係数 ジオイド高 座標系	0.999909 37.370m 9系
経度	139° 32' 22.7089"	Y	-26606.462m			
真北方向角	0° 10' 15.7"	標高	42.096m			
視準点	街多節 1A145	方向角 基準面上の距離	66° 24' 36.1" 87.432m		状態	
埋設年月日				設置原因		
観測年月日				観測方法等	測標高()	
観測作業機関					偏心距離()	
案内図				備考		
				平成16年度設置 平成25年2月9日 パラメータによる変換 (承認・助言番号) 平24関公第461号 調製 平成25年2月14日 平成26年4月1日付 標高改定確認済み (承認番号) 令1関公第599号		
周囲の状況等						

詳細図



川崎市公共基準点成果表・点の記

世界測地系(測地成果2011)
ジオイドモデル:ジオイド2011

点番号	1A145	等級	街多節	街区多角点節点	設置方法	地上
区名称	多摩区	台帳番号	生田30		標識番号	1A145
基準点名称					標識の種類	鈿
所在地	川崎市多摩区				現況地目	公衆用道路
緯度	35° 36' 48.3704"	X	-42847.589m		縮尺係数 ジオイド高 座標系	0.999909 37.366m 9系
経度	139° 32' 25.8884"	Y	-26526.344m			
真北方向角	0° 10' 13.8"	標高	56.641m			
視準点	街多節 1A299	方向角 基準面上の距離	80° 20' 54.8" 92.693m		状態	
埋設年月日				設置原因		
観測年月日				観測方法等	測標高()	
観測作業機関					偏心距離()	
案内図				備考		
周囲の状況等				平成16年度設置 平成25年2月9日 パラメータによる変換 (承認・助言番号) 平24関公第461号 調製 平成25年2月14日 平成26年4月1日付 標高改定確認済み (承認番号) 令1関公第599号		

詳細図



川崎市公共基準点成果表・点の記

世界測地系(測地成果2011)
ジオイドモデル:ジオイド2011

点番号	1A146	等級	街多節	街区多角点節点	設置方法	地上
区名称	多摩区	台帳番号	生田23		標識番号	1A146
基準点名称					標識の種類	鈿
所在地	川崎市多摩区				現況地目	公衆用道路
緯度	35° 36' 49.1233"	X	-42824.866m		縮尺係数 ジオイド高 座標系	0.999909 37.355m 9系
経度	139° 32' 32.3342"	Y	-26364.068m			
真北方向角	0° 10' 10.1"	標高	58.031m			
視準点	街多節 1A147	方向角 基準面上の距離	85° 39' 05.9" 49.859m		状態	
埋設年月日				設置原因		
観測年月日				観測方法等	測標高()	
観測作業機関					偏心距離()	
案内図				備考		
周囲の状況等				平成16年度設置 平成25年2月9日 パラメータによる変換 (承認・助言番号) 平24関公第461号 調製 平成25年2月14日 平成26年4月1日付 標高改定確認済み (承認番号) 令1関公第599号		

詳細図



川崎市公共基準点成果表・点の記

世界測地系(測地成果2011)
ジオイドモデル:ジオイド2011

点番号	1A147	等級	街多節	街区多角点節点	設置方法	地上
区名称	多摩区	台帳番号	生田23		標識番号	1A147
基準点名称					標識の種類	鈺
所在地	川崎市多摩区				現況地目	公衆用道路
緯度	35° 36' 49.2508"	X	-42821.086m		縮尺係数 ジオイド高 座標系	0.999909 37.351m 9系
経度	139° 32' 34.3092"	Y	-26314.357m			
真北方向角	0° 10' 08.9"	標高	45.979m			
視準点	街多節 1A148	方向角 基準面上の距離	21° 23' 49.1" 97.874m		状態	
埋設年月日				設置原因		
観測年月日				観測方法等	測標高()	
観測作業機関					偏心距離()	
案内図				備考		
				平成16年度設置 平成25年2月9日 パラメータによる変換 (承認・助言番号) 平24関公第461号 調製 平成25年2月14日 平成26年4月1日付 標高改定確認済み (承認番号) 令1関公第599号		
周囲の状況等						

詳細図



川崎市公共基準点成果表・点の記

世界測地系(測地成果2011)
ジオイドモデル:ジオイド2011

点番号	1A148	等級	街多節	街区多角点節点	設置方法	地上
区名称	多摩区	台帳番号	生田23		標識番号	1A148
基準点名称					標識の種類	鈿
所在地	川崎市多摩区				現況地目	公衆用道路
緯度	35° 36' 52.2110"	X	-42729.966m		縮尺係数 ジオイド高 座標系	0.999909 37.352m 9系
経度	139° 32' 35.7173"	Y	-26278.653m			
真北方向角	0° 10' 08.1"	標高	36.822m			
視準点	街多節 1A137	方向角 基準面上の距離	62° 15' 00.7" 207.963m		状態	
埋設年月日				設置原因		
観測年月日				観測方法等	測標高()	
観測作業機関					偏心距離()	
案内図				備考		
				平成16年度設置 平成25年2月9日 パラメータによる変換 (承認・助言番号) 平24関公第461号 調製 平成25年2月14日 平成26年4月1日付 標高改定確認済み (承認番号) 令1関公第599号		
周囲の状況等						

詳細図

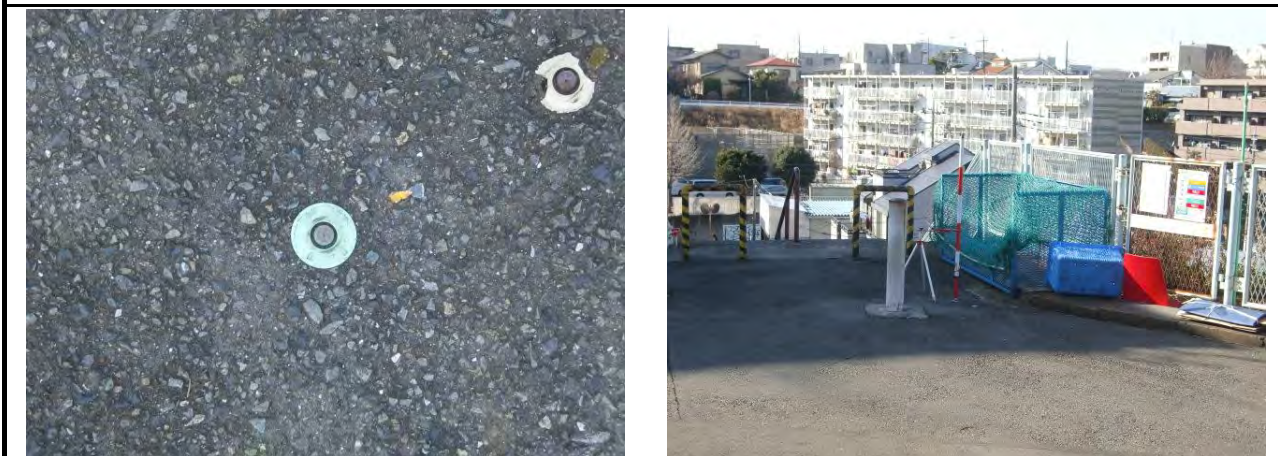


川崎市公共基準点成果表・点の記

世界測地系(測地成果2011)
ジオイドモデル:ジオイド2011

点番号	1A149	等級	街多節	街区多角点節点	設置方法	地上
区名称	多摩区	台帳番号	生田23		標識番号	1A149
基準点名称					標識の種類	鈺
所在地	川崎市多摩区				現況地目	公衆用道路
緯度	35° 36' 47.4006"	X	-42878.253m		縮尺係数 ジオイド高 座標系	0.999908 37.345m 9系
経度	139° 32' 36.3290"	Y	-26263.698m			
真北方向角	0° 10' 07.7"	標高	59.370m			
視準点	街多節 1A150	方向角 基準面上の距離	93° 26' 46.7" 92.534m		状態	
埋設年月日				設置原因		
観測年月日				観測方法等	測標高()	
観測作業機関					偏心距離()	
案内図				備考		
				平成16年度設置 平成25年2月9日 パラメータによる変換 (承認・助言番号) 平24関公第461号 調製 平成25年2月14日 平成26年4月1日付 標高改定確認済み (承認番号) 令1関公第599号		
周囲の状況等						

詳細図



川崎市公共基準点成果表・点の記

世界測地系(測地成果2011)
ジオイドモデル:ジオイド2011

点番号	1A150	等級	街多節	街区多角点節点	設置方法	地上
区名称	多摩区	台帳番号	生田23		標識番号	1A150
基準点名称					標識の種類	鈿
所在地	川崎市多摩区				現況地目	公衆用道路
緯度	35° 36' 47.2289"	X	-42883.815m		縮尺係数 ジオイド高 座標系	0.999908 37.338m 9系
経度	139° 32' 39.9997"	Y	-26171.340m			
真北方向角	0° 10' 05.6"	標高	59.053m			
視準点	街多節 1A154	方向角 基準面上の距離	106° 10' 11.4" 114.569m		状態	
埋設年月日				設置原因		
観測年月日				観測方法等	測標高()	
観測作業機関					偏心距離()	
案内図				備考		
周囲の状況等				平成16年度設置 平成25年2月9日 パラメータによる変換 (承認・助言番号) 平24関公第461号 調製 平成25年2月14日 平成26年4月1日付 標高改定確認済み (承認番号) 令1関公第599号		

詳細図



川崎市公共基準点成果表・点の記

世界測地系(測地成果2011)
ジオイドモデル:ジオイド2011

点番号	1A151	等級	街多節	街区多角点節点	設置方法	地上
区名称	多摩区	台帳番号	生田23		標識番号	1A151
基準点名称					標識の種類	鈿
所在地	川崎市多摩区				現況地目	公衆用道路
緯度	35° 36' 50.9587"	X	-42769.067m		縮尺係数 ジオイド高 座標系	0.999908 37.338m 9系
経度	139° 32' 42.6068"	Y	-26105.396m			
真北方向角	0° 10' 04.1"	標高	46.048m			
視準点	街区三 1018A	方向角 基準面上の距離	6° 17' 19.2" 46.801m		状態	亡失
埋設年月日				設置原因		
観測年月日				観測方法等	測標高()	
観測作業機関					偏心距離()	
案内図				備考		
				平成16年度設置 平成25年2月9日 パラメータによる変換 (承認・助言番号) 平24関公第461号 調製 平成25年2月14日 平成26年4月1日付 標高改定確認済み (承認番号) 令1関公第599号		
周囲の状況等						
詳細図						

川崎市公共基準点成果表・点の記

世界測地系(測地成果2011)
ジオイドモデル:ジオイド2011

点番号	1A152	等級	街多節	街区多角点節点	設置方法	地上
区名称	多摩区	台帳番号	生田23		標識番号	1A152
基準点名称					標識の種類	鈺
所在地	川崎市多摩区				現況地目	公衆用道路
緯度	35° 36' 50.2448"	X	-42791.355m		縮尺係数 ジオイド高 座標系	0.999908 37.330m 9系
経度	139° 32' 46.5023"	Y	-26007.432m			
真北方向角	0° 10' 01.8"	標高	58.022m			
視準点	街多節 1A153	方向角 基準面上の距離	196° 47' 37.5" 78.047m		状態	
埋設年月日				設置原因		
観測年月日				観測方法等	測標高()	
観測作業機関					偏心距離()	
案内図				備考		
				平成16年度設置 平成25年2月9日 パラメータによる変換 (承認・助言番号) 平24関公第461号 調製 平成25年2月14日 平成26年4月1日付 標高改定確認済み (承認番号) 令1関公第599号		
周囲の状況等						

詳細図



川崎市公共基準点成果表・点の記

世界測地系(測地成果2011)
ジオイドモデル:ジオイド2011

点番号	1A153	等級	街多節	街区多角点節点	設置方法	地上
区名称	多摩区	台帳番号	生田23		標識番号	1A153
基準点名称					標識の種類	鈺
所在地	川崎市多摩区				現況地目	公衆用道路
緯度	35° 36' 47.8183"	X	-42866.067m		縮尺係数 ジオイド高 座標系	0.999908 37.329m 9系
経度	139° 32' 45.6150"	Y	-26029.980m			
真北方向角	0° 10' 02.3"	標高	58.432m			
視準点	街多節 1A152	方向角 基準面上の距離	16° 47' 37.5" 78.047m		状態	
埋設年月日				設置原因		
観測年月日				観測方法等	測標高()	
観測作業機関					偏心距離()	
案内図				備考		
				平成16年度設置 平成25年2月9日 パラメータによる変換 (承認・助言番号) 平24関公第461号 調製 平成25年2月14日 平成26年4月1日付 標高改定確認済み (承認番号) 令1関公第599号		
周囲の状況等						

詳細図



川崎市公共基準点成果表・点の記

世界測地系(測地成果2011)
ジオイドモデル:ジオイド2011

点番号	1A154	等級	街多節	街区多角点節点	設置方法	地上
区名称	多摩区	台帳番号	生田23		標識番号	1A154
基準点名称					標識の種類	鈿
所在地	川崎市多摩区				現況地目	公衆用道路
緯度	35° 36' 46.2041"	X	-42915.718m		縮尺係数 ジオイド高 座標系	0.999908 37.329m 9系
経度	139° 32' 44.3757"	Y	-26061.313m			
真北方向角	0° 10' 03.1"	標高	58.823m			
視準点	街多節 1A153	方向角 基準面上の距離	32° 15' 16.5" 58.716m		状態	
埋設年月日				設置原因		
観測年月日				観測方法等	測標高()	
観測作業機関					偏心距離()	
案内図				備考		
周囲の状況等				平成16年度設置 平成25年2月9日 パラメータによる変換 (承認・助言番号) 平24関公第461号 調製 平成25年2月14日 平成26年4月1日付 標高改定確認済み (承認番号) 令1関公第599号		

詳細図



川崎市公共基準点成果表・点の記

世界測地系(測地成果2011)
ジオイドモデル:ジオイド2011

点番号	1A155	等級	街多節	街区多角点節点	設置方法	地上
区名称	多摩区	台帳番号	生田23		標識番号	1A155
基準点名称					標識の種類	鈺
所在地	川崎市多摩区				現況地目	公衆用道路
緯度	35° 36' 45.0985"	X	-42949.713m		縮尺係数 ジオイド高 座標系	0.999908 37.330m 9系
経度	139° 32' 43.3193"	Y	-26087.995m			
真北方向角	0° 10' 03.7"	標高	59.074m			
視準点	街多節 1A154	方向角 基準面上の距離	38° 07' 39.6" 43.220m		状態	
埋設年月日				設置原因		
観測年月日				観測方法等	測標高()	
観測作業機関					偏心距離()	
案内図				備考		
周囲の状況等				平成16年度設置 平成25年2月9日 パラメータによる変換 (承認・助言番号) 平24関公第461号 調製 平成25年2月14日 平成26年4月1日付 標高改定確認済み (承認番号) 令1関公第599号		

詳細図



川崎市公共基準点成果表・点の記

世界測地系(測地成果2011)
ジオイドモデル:ジオイド2011

点番号	1A156	等級	街多節	街区多角点節点	設置方法	地上
区名称	多摩区	台帳番号	生田23		標識番号	1A156
基準点名称					標識の種類	鈺
所在地	川崎市多摩区				現況地目	公衆用道路
緯度	35° 36' 42.8492"	X	-43018.959m		縮尺係数 ジオイド高 座標系	0.999908 37.329m 9系
経度	139° 32' 42.3674"	Y	-26112.154m			
真北方向角	0° 10' 04.2"	標高	61.495m			
視準点	街多節 1A155	方向角 基準面上の距離	19° 13' 59.5" 73.346m		状態	亡失
埋設年月日				設置原因		
観測年月日				観測方法等	測標高()	
観測作業機関					偏心距離()	
案内図				備考		
周囲の状況等				平成16年度設置 平成25年2月9日 パラメータによる変換 (承認・助言番号) 平24関公第461号 調製 平成25年2月14日 平成26年4月1日付 標高改定確認済み (承認番号) 令1関公第599号		

詳細図



川崎市公共基準点成果表・点の記

世界測地系(測地成果2011)
ジオイドモデル:ジオイド2011

点番号	1A157	等級	街多節	街区多角点節点	設置方法	地上
区名称	多摩区	台帳番号	生田24		標識番号	1A157
基準点名称					標識の種類	鈺
所在地	川崎市多摩区				現況地目	公衆用道路
緯度	35° 36' 36.3079"	X	-43221.050m		縮尺係数 ジオイド高 座標系	0.999908 37.308m 9系
経度	139° 32' 49.2902"	Y	-25938.527m			
真北方向角	0° 10' 00.2"	標高	72.993m			
視準点	街多節 1A158	方向角 基準面上の距離	93° 28' 13.4" 173.641m		状態	
埋設年月日				設置原因		
観測年月日				観測方法等	測標高()	
観測作業機関					偏心距離()	
案内図				備考		
				平成16年度設置 平成25年2月9日 パラメータによる変換 (承認・助言番号) 平24関公第461号 調製 平成25年2月14日 平成26年4月1日付 標高改定確認済み (承認番号) 令1関公第599号		
周囲の状況等						

詳細図



川崎市公共基準点成果表・点の記

世界測地系(測地成果2011)
ジオイドモデル:ジオイド2011

点番号	1A158	等級	街多節	街区多角点節点	設置方法	地上
区名称	多摩区	台帳番号	生田16		標識番号	1A158
基準点名称					標識の種類	鈿
所在地	川崎市多摩区				現況地目	公衆用道路
緯度	35° 36' 35.9832"	X	-43231.560m		縮尺係数 ジオイド高 座標系	0.999908 37.295m 9系
経度	139° 32' 56.1779"	Y	-25765.220m			
真北方向角	0° 09' 56.1"	標高	65.123m			
視準点	街多節 1A159	方向角 基準面上の距離	26° 00' 02.1" 95.973m		状態	
埋設年月日				設置原因		
観測年月日				観測方法等	測標高()	
観測作業機関					偏心距離()	
案内図				備考		
周囲の状況等				平成16年度設置 平成25年2月9日 パラメータによる変換 (承認・助言番号) 平24関公第461号 調製 平成25年2月14日 平成26年4月1日付 標高改定確認済み (承認番号) 令1関公第599号		

詳細図



川崎市公共基準点成果表・点の記

世界測地系(測地成果2011)
ジオイドモデル:ジオイド2011

点番号	1A159	等級	街多節	街区多角点節点	設置方法	地上
区名称	多摩区	台帳番号	生田16		標識番号	1A159
基準点名称					標識の種類	鈿
所在地	川崎市多摩区				現況地目	公衆用道路
緯度	35° 36' 38.7860"	X	-43145.308m		縮尺係数 ジオイド高 座標系	0.999908 37.295m 9系
経度	139° 32' 57.8397"	Y	-25723.151m			
真北方向角	0° 09' 55.2"	標高	70.620m			
視準点	街多節 1A160	方向角 基準面上の距離	39° 31' 44.5" 81.234m		状態	亡失
埋設年月日				設置原因		
観測年月日				観測方法等	測標高()	
観測作業機関					偏心距離()	
案内図				備考		
周囲の状況等				平成16年度設置 平成25年2月9日 パラメータによる変換 (承認・助言番号) 平24関公第461号 調製 平成25年2月14日 平成26年4月1日付 標高改定確認済み (承認番号) 令1関公第599号		
詳細図						

川崎市公共基準点成果表・点の記

世界測地系(測地成果2011)
ジオイドモデル:ジオイド2011

点番号	1A160	等級	街多節	街区多角点節点	設置方法	地上
区名称	多摩区	台帳番号	生田16		標識番号	1A160
基準点名称					標識の種類	鈺
所在地	川崎市多摩区				現況地目	公衆用道路
緯度	35° 36' 40.8238"	X	-43082.658m		縮尺係数 ジオイド高 座標系	0.999908 37.294m 9系
経度	139° 32' 59.8868"	Y	-25671.453m			
真北方向角	0° 09' 54.0"	標高	65.313m			
視準点	街区多 10A92	方向角 基準面上の距離	4° 20' 44.0" 136.277m		状態	
埋設年月日				設置原因		
観測年月日				観測方法等	測標高()	
観測作業機関					偏心距離()	
案内図				備考		
周囲の状況等				平成16年度設置 平成25年2月9日 パラメータによる変換 (承認・助言番号) 平24関公第461号 調製 平成25年2月14日 平成26年4月1日付 標高改定確認済み (承認番号) 令1関公第599号		

詳細図



川崎市公共基準点成果表・点の記

世界測地系(測地成果2011)
ジオイドモデル:ジオイド2011

点番号	1A161	等級	街多節	街区多角点節点	設置方法	地上
区名称	多摩区	台帳番号	生田15		標識番号	1A161
基準点名称					標識の種類	鈺
所在地	川崎市多摩区				現況地目	公衆用道路
緯度	35° 36' 46.9582"	X	-42893.853m		縮尺係数 ジオイド高 座標系	0.999908 37.295m 9系
経度	139° 33' 03.2053"	Y	-25587.400m			
真北方向角	0° 09' 52.1"	標高	54.483m			
視準点	街多節 1A162	方向角 基準面上の距離	46° 53' 35.1" 47.802m		状態	
埋設年月日				設置原因		
観測年月日				観測方法等	測標高()	
観測作業機関					偏心距離()	
案内図				備考		
周囲の状況等				平成16年度設置 平成25年2月9日 パラメータによる変換 (承認・助言番号) 平24関公第461号 調製 平成25年2月14日 平成26年4月1日付 標高改定確認済み (承認番号) 令1関公第599号		

詳細図

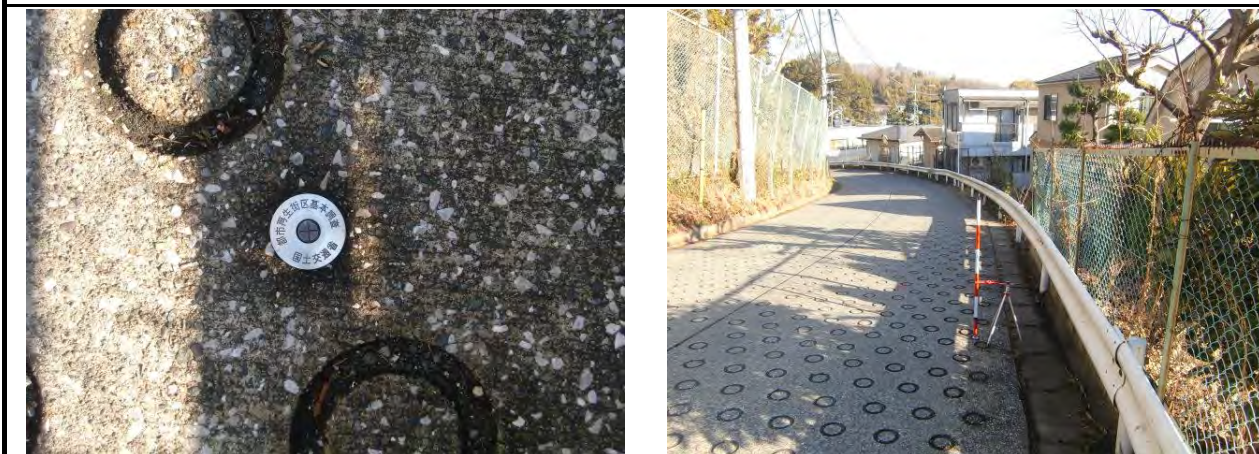


川崎市公共基準点成果表・点の記

世界測地系(測地成果2011)
ジオイドモデル:ジオイド2011

点番号	1A162	等級	街多節	街区多角点節点	設置方法	地上
区名称	多摩区	台帳番号	生田15		標識番号	1A162
基準点名称					標識の種類	鈺
所在地	川崎市多摩区				現況地目	公衆用道路
緯度	35° 36' 48.0213"	X	-42861.190m		縮尺係数 ジオイド高 座標系	0.999908 37.294m 9系
経度	139° 33' 04.5883"	Y	-25552.504m			
真北方向角	0° 09' 51.3"	標高	48.676m			
視準点	街多節 1A163	方向角 基準面上の距離	13° 07' 06.8" 33.409m		状態	
埋設年月日				設置原因		
観測年月日				観測方法等	測標高()	
観測作業機関					偏心距離()	
案内図				備考		
				平成16年度設置 平成25年2月9日 パラメータによる変換 (承認・助言番号) 平24関公第461号 調製 平成25年2月14日 平成26年4月1日付 標高改定確認済み (承認番号) 令1関公第599号		
周囲の状況等						

詳細図

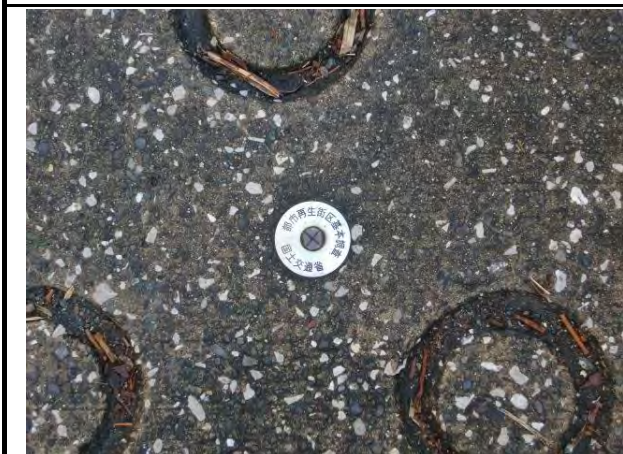


川崎市公共基準点成果表・点の記

世界測地系(測地成果2011)
ジオイドモデル:ジオイド2011

点番号	1A163	等級	街多節	街区多角点節点	設置方法	地上
区名称	多摩区	台帳番号	生田15		標識番号	1A163
基準点名称					標識の種類	鈺
所在地	川崎市多摩区				現況地目	公衆用道路
緯度	35° 36' 49.0778"	X	-42828.656m		縮尺係数 ジオイド高 座標系	0.999908 37.295m 9系
経度	139° 33' 04.8859"	Y	-25544.922m			
真北方向角	0° 09' 51.1"	標高	44.795m			
視準点	街多節 1A162	方向角 基準面上の距離	193° 07' 06.8" 33.409m		状態	
埋設年月日				設置原因		
観測年月日				観測方法等	測標高()	
観測作業機関					偏心距離()	
案内図				備考		
周囲の状況等				平成16年度設置 平成25年2月9日 パラメータによる変換 (承認・助言番号) 平24関公第461号 調製 平成25年2月14日 平成26年4月1日付 標高改定確認済み (承認番号) 令1関公第599号		

詳細図



川崎市公共基準点成果表・点の記

世界測地系(測地成果2011)
ジオイドモデル:ジオイド2011

点番号	1A164	等級	街多節	街区多角点節点	設置方法	地上
区名称	多摩区	台帳番号	生田15		標識番号	1A164
基準点名称					標識の種類	鈺
所在地	川崎市多摩区				現況地目	公衆用道路
緯度	35° 36' 50.8329"	X	-42774.545m		縮尺係数 ジオイド高 座標系	0.999908 37.298m 9系
経度	139° 33' 04.5545"	Y	-25553.105m			
真北方向角	0° 09' 51.3"	標高	39.208m			
視準点	街多節 1A165	方向角 基準面上の距離	148° 05' 29.2" 64.740m		状態	
埋設年月日				設置原因		
観測年月日				観測方法等	測標高()	
観測作業機関					偏心距離()	
案内図				備考		
				平成16年度設置 平成25年2月9日 パラメータによる変換 (承認・助言番号) 平24関公第461号 調製 平成25年2月14日 平成26年4月1日付 標高改定確認済み (承認番号) 令1関公第599号		
周囲の状況等						

詳細図



川崎市公共基準点成果表・点の記

世界測地系(測地成果2011)
ジオイドモデル:ジオイド2011

点番号	1A165	等級	街多節	街区多角点節点	設置方法	地上
区名称	多摩区	台帳番号	生田15		標識番号	1A165
基準点名称					標識の種類	鈺
所在地	川崎市多摩区				現況地目	公衆用道路
緯度	35° 36' 49.0529"	X	-42829.497m		縮尺係数 ジオイド高 座標系	0.999908 37.293m 9系
経度	139° 33' 05.9205"	Y	-25518.889m			
真北方向角	0° 09' 50.5"	標高	38.776m			
視準点	街多節 1A257	方向角 基準面上の距離	92° 17' 12.8" 92.482m		状態	
埋設年月日				設置原因		
観測年月日				観測方法等	測標高()	
観測作業機関					偏心距離()	
案内図				備考		
周囲の状況等				平成16年度設置 平成25年2月9日 パラメータによる変換 (承認・助言番号) 平24関公第461号 調製 平成25年2月14日 平成26年4月1日付 標高改定確認済み (承認番号) 令1関公第599号		

詳細図



川崎市公共基準点成果表・点の記

世界測地系(測地成果2011)
ジオイドモデル:ジオイド2011

点番号	1A166	等級	街多節	街区多角点節点	設置方法	地上
区名称	多摩区	台帳番号	生田35		標識番号	1A166
基準点名称					標識の種類	鈿
所在地	川崎市多摩区				現況地目	公衆用道路
緯度	35° 35' 54.5557"	X	-44506.015m		縮尺係数 ジオイド高 座標系	0.999909 37.301m 9系
経度	139° 32' 26.1516"	Y	-26524.654m			
真北方向角	0° 10' 13.5"	標高	85.413m			
視準点	街多節 1A447	方向角 基準面上の距離	295° 21' 56.7" 31.198m		状態	亡失
埋設年月日				設置原因		
観測年月日				観測方法等	測標高()	
観測作業機関					偏心距離()	
案内図				備考		
周囲の状況等				平成16年度設置 平成25年2月9日 パラメータによる変換 (承認・助言番号) 平24関公第461号 調製 平成25年2月14日 平成26年4月1日付 標高改定確認済み (承認番号) 令1関公第599号		
詳細図						

川崎市公共基準点成果表・点の記

世界測地系(測地成果2011)
ジオイドモデル:ジオイド2011

点番号	1A167	等級	街多節	街区多角点節点	設置方法	地上
区名称	多摩区	台帳番号	稲田23		標識番号	1A167
基準点名称					標識の種類	鈿
所在地	川崎市多摩区				現況地目	公衆用道路
緯度	35° 37' 42.8116"	X	-41175.384m		縮尺係数 ジオイド高 座標系	0.999907 37.299m 9系
経度	139° 33' 42.2423"	Y	-24600.288m			
真北方向角	0° 09' 29.6"	標高	22.857m			
視準点	街区多 10A53	方向角 基準面上の距離	11° 11' 06.4" 73.195m		状態	
埋設年月日				設置原因		
観測年月日				観測方法等	測標高()	
観測作業機関					偏心距離()	
案内図				備考		
				平成16年度設置 平成25年2月9日 パラメータによる変換 (承認・助言番号) 平24関公第461号 調製 平成25年2月14日 平成26年4月1日付 標高改定確認済み (承認番号) 令1関公第599号		
周囲の状況等						

詳細図



川崎市公共基準点成果表・点の記

世界測地系(測地成果2011)
ジオイドモデル:ジオイド2011

点番号	1A168	等級	街多節	街区多角点節点	設置方法	地上
区名称	多摩区	台帳番号	稲田28		標識番号	1A168
基準点名称					標識の種類	鈿
所在地	川崎市多摩区				現況地目	公衆用道路
緯度	35° 37' 50.9093"	X	-40924.867m		縮尺係数 ジオイド高 座標系	0.999908 37.333m 9系
経度	139° 33' 28.3976"	Y	-24947.922m			
真北方向角	0° 09' 37.7"	標高	24.098m			
視準点	街区多 10A45	方向角 基準面上の距離	94° 36' 44.2" 64.013m		状態	
埋設年月日				設置原因		
観測年月日				観測方法等	測標高()	
観測作業機関					偏心距離()	
案内図				備考		
				平成16年度設置 平成25年2月9日 パラメータによる変換 (承認・助言番号) 平24関公第461号 調製 平成25年2月14日 平成26年4月1日付 標高改定確認済み (承認番号) 令1関公第599号		
周囲の状況等						

詳細図



川崎市公共基準点成果表・点の記

世界測地系(測地成果2011)
ジオイドモデル:ジオイド2011

点番号	1A169	等級	街多節	街区多角点節点	設置方法	地上
区名称	多摩区	台帳番号	稲田29		標識番号	1A169
基準点名称					標識の種類	鈿
所在地	川崎市多摩区				現況地目	公衆用道路
緯度	35° 37' 47.5945"	X	-41026.949m		縮尺係数 ジオイド高 座標系	0.999908 37.330m 9系
経度	139° 33' 27.4089"	Y	-24973.083m			
真北方向角	0° 09' 38.2"	標高	23.887m			
視準点	街多節 1A168	方向角 基準面上の距離	13° 50' 46.2" 105.147m		状態	亡失
埋設年月日				設置原因		
観測年月日				観測方法等	測標高()	
観測作業機関					偏心距離()	
案内図				備考		
周囲の状況等				平成16年度設置 平成25年2月9日 パラメータによる変換 (承認・助言番号) 平24関公第461号 調製 平成25年2月14日 平成26年4月1日付 標高改定確認済み (承認番号) 令1関公第599号		
詳細図						

川崎市公共基準点成果表・点の記

世界測地系(測地成果2011)
ジオイドモデル:ジオイド2011

点番号	1A170	等級	街多節	街区多角点節点	設置方法	地上
区名称	多摩区	台帳番号	稲田29		標識番号	1A170
基準点名称					標識の種類	鈺
所在地	川崎市多摩区				現況地目	公衆用道路
緯度	35° 37' 40.9830"	X	-41230.592m		縮尺係数 ジオイド高 座標系	0.999908 37.324m 9系
経度	139° 33' 25.9139"	Y	-25011.269m			
真北方向角	0° 09' 39.1"	標高	24.003m			
視準点	街区多 10A46	方向角 基準面上の距離	16° 37' 58.2" 87.009m		状態	
埋設年月日				設置原因		
観測年月日				観測方法等	測標高()	
観測作業機関					偏心距離()	
案内図				備考		
周囲の状況等				平成16年度設置 平成25年2月9日 パラメータによる変換 (承認・助言番号) 平24関公第461号 調製 平成25年2月14日 平成26年4月1日付 標高改定確認済み (承認番号) 令1関公第599号		

詳細図



川崎市公共基準点成果表・点の記

世界測地系(測地成果2011)
ジオイドモデル:ジオイド2011

点番号	1A171	等級	街多節	街区多角点節点	設置方法	地上
区名称	多摩区	台帳番号	稲田29		標識番号	1A171
基準点名称					標識の種類	鈿
所在地	川崎市多摩区				現況地目	公衆用道路
緯度	35° 37' 39.7473"	X	-41268.649m		縮尺係数 ジオイド高 座標系	0.999908 37.323m 9系
経度	139° 33' 25.6038"	Y	-25019.177m			
真北方向角	0° 09' 39.3"	標高	23.908m			
視準点	街多節 1A170	方向角 基準面上の距離	11° 44' 19.1" 38.874m		状態	
埋設年月日				設置原因		
観測年月日				観測方法等	測標高()	
観測作業機関					偏心距離()	
案内図				備考		
周囲の状況等				平成16年度設置 平成25年2月9日 パラメータによる変換 (承認・助言番号) 平24関公第461号 調製 平成25年2月14日 平成26年4月1日付 標高改定確認済み (承認番号) 令1関公第599号		

詳細図



川崎市公共基準点成果表・点の記

世界測地系(測地成果2011)
ジオイドモデル:ジオイド2011

点番号	1A172	等級	街多節	街区多角点節点	設置方法	地上
区名称	多摩区	台帳番号	稲田30		標識番号	1A172
基準点名称					標識の種類	鈺
所在地	川崎市多摩区				現況地目	公衆用道路
緯度	35° 37' 38.9430"	X	-41293.396m		縮尺係数 ジオイド高 座標系	0.999908 37.323m 9系
経度	139° 33' 25.0231"	Y	-25033.858m			
真北方向角	0° 09' 39.6"	標高	23.851m			
視準点	街多節 1A171	方向角 基準面上の距離	30° 40' 41.8" 28.777m		状態	
埋設年月日				設置原因		
観測年月日				観測方法等	測標高()	
観測作業機関					偏心距離()	
案内図				備考		
周囲の状況等				平成16年度設置 平成25年2月9日 パラメータによる変換 (承認・助言番号) 平24関公第461号 調製 平成25年2月14日 平成26年4月1日付 標高改定確認済み (承認番号) 令1関公第599号		

詳細図



川崎市公共基準点成果表・点の記

世界測地系(測地成果2011)
ジオイドモデル:ジオイド2011

点番号	1A173	等級	街多節	街区多角点節点	設置方法	地上
区名称	多摩区	台帳番号	稲田30		標識番号	1A173
基準点名称					標識の種類	鈺
所在地	川崎市多摩区				現況地目	公衆用道路
緯度	35° 37' 37.4187"	X	-41340.367m		縮尺係数 ジオイド高 座標系	0.999908 37.321m 9系
経度	139° 33' 24.9733"	Y	-25035.244m			
真北方向角	0° 09' 39.6"	標高	23.429m			
視準点	街多節 1A172	方向角 基準面上の距離	1° 41' 24.6" 46.996m		状態	
埋設年月日				設置原因		
観測年月日				観測方法等	測標高()	
観測作業機関					偏心距離()	
案内図				備考		
				平成16年度設置 平成25年2月9日 パラメータによる変換 (承認・助言番号) 平24関公第461号 調製 平成25年2月14日 平成26年4月1日付 標高改定確認済み (承認番号) 令1関公第599号		
周囲の状況等						

詳細図



川崎市公共基準点成果表・点の記

世界測地系(測地成果2011)
ジオイドモデル:ジオイド2011

点番号	1A174	等級	街多節	街区多角点節点	設置方法	地上
区名称	多摩区	台帳番号	稲田30		標識番号	1A174
基準点名称					標識の種類	鈺
所在地	川崎市多摩区				現況地目	公衆用道路
緯度	35° 37' 33.7602"	X	-41453.082m		縮尺係数 ジオイド高 座標系	0.999908 37.317m 9系
経度	139° 33' 24.5499"	Y	-25046.212m			
真北方向角	0° 09' 39.8"	標高	23.343m			
視準点	街多節 1A173	方向角 基準面上の距離	5° 33' 28.1" 113.258m		状態	
埋設年月日				設置原因		
観測年月日				観測方法等	測標高()	
観測作業機関					偏心距離()	
案内図				備考		
周囲の状況等				平成16年度設置 平成25年2月9日 パラメータによる変換 (承認・助言番号) 平24関公第461号 調製 平成25年2月14日 平成26年4月1日付 標高改定確認済み (承認番号) 令1関公第599号		

詳細図



川崎市公共基準点成果表・点の記

世界測地系(測地成果2011)
ジオイドモデル:ジオイド2011

点番号	1A175	等級	街多節	街区多角点節点	設置方法	地上
区名称	多摩区	台帳番号	稲田30		標識番号	1A175
基準点名称					標識の種類	鈺
所在地	川崎市多摩区				現況地目	公衆用道路
緯度	35° 37' 37.3774"	X	-41341.301m		縮尺係数	0.999908
経度	139° 33' 20.2134"	Y	-25155.008m		ジオイド高	37.329m
真北方向角	0° 09' 42.4"	標高	23.633m		座標系	9系
視準点	街多節 1A174	方向角 基準面上の距離	135° 46' 31.2" 156.000m		状態	
埋設年月日				設置原因		
観測年月日				観測方法等	測標高()	
観測作業機関					偏心距離()	
案内図				備考		
周囲の状況等				平成16年度設置 平成25年2月9日 パラメータによる変換 (承認・助言番号) 平24関公第461号 調製 平成25年2月14日 平成26年4月1日付 標高改定確認済み (承認番号) 令1関公第599号		

詳細図



川崎市公共基準点成果表・点の記

世界測地系(測地成果2011)
ジオイドモデル:ジオイド2011

点番号	1A176	等級	街多節	街区多角点節点	設置方法	地上
区名称	多摩区	台帳番号	稲田31		標識番号	1A176
基準点名称					標識の種類	鈿
所在地	川崎市多摩区				現況地目	公衆用道路
緯度	35° 37' 24.5721"	X	-41736.156m		縮尺係数 ジオイド高 座標系	0.999908 37.307m 9系
経度	139° 33' 23.4940"	Y	-25073.578m			
真北方向角	0° 09' 40.4"	標高	23.425m			
視準点	街多節 1A177	方向角 基準面上の距離	198° 55' 34.7" 95.886m		状態	亡失
埋設年月日				設置原因		
観測年月日				観測方法等	測標高()	
観測作業機関					偏心距離()	
案内図				備考		
周囲の状況等				平成16年度設置 平成25年2月9日 パラメータによる変換 (承認・助言番号) 平24関公第461号 調製 平成25年2月14日 平成26年4月1日付 標高改定確認済み (承認番号) 令1関公第599号		
詳細図						

川崎市公共基準点成果表・点の記

世界測地系(測地成果2011)
ジオイドモデル:ジオイド2011

点番号	1A177	等級	街多節	街区多角点節点	設置方法	地上
区名称	多摩区	台帳番号	稲田31		標識番号	1A177
基準点名称					標識の種類	鈿
所在地	川崎市多摩区				現況地目	公衆用道路
緯度	35° 37' 21.6263"	X	-41826.850m		縮尺係数 ジオイド高 座標系	0.999908 37.306m 9系
経度	139° 33' 22.2682"	Y	-25104.676m			
真北方向角	0° 09' 41.1"	標高	23.454m			
視準点	街多節 1A176	方向角 基準面上の距離	18° 55' 34.6" 95.886m		状態	
埋設年月日				設置原因		
観測年月日				観測方法等	測標高()	
観測作業機関					偏心距離()	
案内図				備考		
周囲の状況等				平成16年度設置 平成25年2月9日 パラメータによる変換 (承認・助言番号) 平24関公第461号 調製 平成25年2月14日 平成26年4月1日付 標高改定確認済み (承認番号) 令1関公第599号		

詳細図



川崎市公共基準点成果表・点の記

世界測地系(測地成果2011)
ジオイドモデル:ジオイド2011

点番号	1A178	等級	街多節	街区多角点節点	設置方法	地上
区名称	多摩区	台帳番号	稲田31		標識番号	1A178
基準点名称					標識の種類	鈿
所在地	川崎市多摩区				現況地目	公衆用道路
緯度	35° 37' 17.2707"	X	-41961.400m		縮尺係数 ジオイド高 座標系	0.999908 37.292m 9系
経度	139° 33' 26.8508"	Y	-24989.746m			
真北方向角	0° 09' 38.4"	標高	23.126m			
視準点	街区多 10A49	方向角 基準面上の距離	148° 04' 48.7" 91.701m		状態	
埋設年月日				設置原因		
観測年月日				観測方法等	測標高()	
観測作業機関					偏心距離()	
案内図				備考		
周囲の状況等				平成16年度設置 平成25年2月9日 パラメータによる変換 (承認・助言番号) 平24関公第461号 調製 平成25年2月14日 平成26年4月1日付 標高改定確認済み (承認番号) 令1関公第599号		

詳細図



川崎市公共基準点成果表・点の記

世界測地系(測地成果2011)
ジオイドモデル:ジオイド2011

点番号	1A184	等級	街多節	街区多角点節点	設置方法	地上
区名称	多摩区	台帳番号	稲田18		標識番号	1A184
基準点名称					標識の種類	鈿
所在地	川崎市多摩区				現況地目	公衆用道路
緯度	35° 37' 18.9697"	X	-41911.883m		縮尺係数 ジオイド高 座標系	0.999907 37.225m 9系
経度	139° 34' 07.9675"	Y	-23955.019m			
真北方向角	0° 09' 14.5"	標高	20.578m			
視準点	街多節 1A185	方向角 基準面上の距離	204° 38' 48.6" 111.731m		状態	亡失
埋設年月日				設置原因		
観測年月日				観測方法等	測標高()	
観測作業機関					偏心距離()	
案内図				備考		
				平成16年度設置 平成25年2月9日 パラメータによる変換 (承認・助言番号) 平24関公第461号 調製 平成25年2月14日 平成26年4月1日付 標高改定確認済み (承認番号) 令1関公第599号		
周囲の状況等						
詳細図						

川崎市公共基準点成果表・点の記

世界測地系(測地成果2011)
ジオイドモデル:ジオイド2011

点番号	1A185	等級	街多節	街区多角点節点	設置方法	地上
区名称	多摩区	台帳番号	稲田19		標識番号	1A185
基準点名称					標識の種類	鈿
所在地	川崎市多摩区				現況地目	公衆用道路
緯度	35° 37' 15.6707"	X	-42013.425m		縮尺係数 ジオイド高 座標系	0.999907 37.224m 9系
経度	139° 34' 06.1268"	Y	-24001.609m			
真北方向角	0° 09' 15.6"	標高	21.081m			
視準点	街多節 1A184	方向角 基準面上の距離	24° 38' 48.6" 111.731m		状態	
埋設年月日				設置原因		
観測年月日				観測方法等	測標高()	
観測作業機関					偏心距離()	
案内図				備考		
				平成16年度設置 平成25年2月9日 パラメータによる変換 (承認・助言番号) 平24関公第461号 調製 平成25年2月14日 平成26年4月1日付 標高改定確認済み (承認番号) 令1関公第599号		
周囲の状況等						

詳細図



川崎市公共基準点成果表・点の記

世界測地系(測地成果2011)
ジオイドモデル:ジオイド2011

点番号	1A186	等級	街多節	街区多角点節点	設置方法	地上
区名称	多摩区	台帳番号	稲田19		標識番号	1A186
基準点名称					標識の種類	鈺
所在地	川崎市多摩区				現況地目	公衆用道路
緯度	35° 37' 13.5065"	X	-42079.527m		縮尺係数 ジオイド高 座標系	0.999907 37.236m 9系
経度	139° 33' 57.4234"	Y	-24220.787m			
真北方向角	0° 09' 20.6"	標高	21.561m			
視準点	街区多 10A65	方向角 基準面上の距離	63° 14' 26.8" 78.654m		状態	
埋設年月日				設置原因		
観測年月日				観測方法等	測標高()	
観測作業機関					偏心距離()	
案内図				備考		
				平成16年度設置 平成25年2月9日 パラメータによる変換 (承認・助言番号) 平24関公第461号 調製 平成25年2月14日 平成26年4月1日付 標高改定確認済み (承認番号) 令1関公第599号		
周囲の状況等						

詳細図



川崎市公共基準点成果表・点の記

世界測地系(測地成果2011)
ジオイドモデル:ジオイド2011

点番号	1A187	等級	街多節	街区多角点節点	設置方法	地上
区名称	多摩区	台帳番号	稲田19		標識番号	1A187
基準点名称					標識の種類	鈿
所在地	川崎市多摩区				現況地目	公衆用道路
緯度	35° 37' 11.6181"	X	-42137.593m		縮尺係数 ジオイド高 座標系	0.999907 37.236m 9系
経度	139° 33' 55.5676"	Y	-24267.643m			
真北方向角	0° 09' 21.7"	標高	21.647m			
視準点	街多節 1A186	方向角 基準面上の距離	38° 54' 05.7" 74.620m		状態	亡失
埋設年月日				設置原因		
観測年月日				観測方法等	測標高()	
観測作業機関					偏心距離()	
案内図				備考		
周囲の状況等				平成16年度設置 平成25年2月9日 パラメータによる変換 (承認・助言番号) 平24関公第461号 調製 平成25年2月14日 平成26年4月1日付 標高改定確認済み (承認番号) 令1関公第599号		
詳細図						

川崎市公共基準点成果表・点の記

世界測地系(測地成果2011)
ジオイドモデル:ジオイド2011

点番号	1A188	等級	街多節	街区多角点節点	設置方法	地上
区名称	多摩区	台帳番号	稲田25		標識番号	1A188
基準点名称					標識の種類	鈿
所在地	川崎市多摩区				現況地目	公衆用道路
緯度	35° 37' 26.9050"	X	-41665.818m		縮尺係数 ジオイド高 座標系	0.999907 37.273m 9系
経度	139° 33' 45.7017"	Y	-24514.600m			
真北方向角	0° 09' 27.5"	標高	22.312m			
視準点	3級 1A189	方向角 基準面上の距離	147° 44' 07.8" 135.487m		状態	
埋設年月日				設置原因		
観測年月日				観測方法等	測標高()	
観測作業機関					偏心距離()	
案内図				備考		
周囲の状況等				平成16年度設置 平成25年2月9日 パラメータによる変換 (承認・助言番号) 平24関公第461号 調製 平成25年2月14日 平成26年4月1日付 標高改定確認済み (承認番号) 令1関公第599号		

詳細図

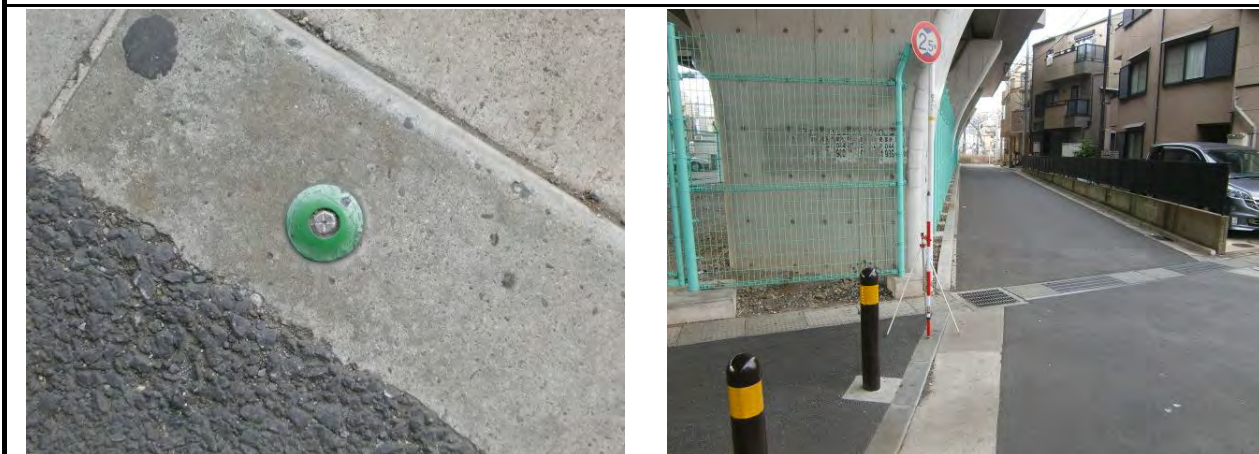


川崎市公共基準点成果表・点の記

世界測地系(測地成果2011)
ジオイドモデル:ジオイド2011

点番号	1A190	等級	街多節	街区多角点節点	設置方法	地上
区名称	多摩区	台帳番号	稲田18		標識番号	1A190
基準点名称					標識の種類	鈺
所在地	川崎市多摩区				現況地目	公衆用道路
緯度	35° 37' 20.9354"	X	-41850.324m		縮尺係数 ジオイド高 座標系	0.999907 37.252m 9系
経度	139° 33' 53.5487"	Y	-24317.661m			
真北方向角	0° 09' 22.9"	標高	21.151m			
視準点	3級 1A191	方向角 基準面上の距離	233° 39' 58.1" 54.349m		状態	
埋設年月日				設置原因		
観測年月日				観測方法等	測標高()	
観測作業機関					偏心距離()	
案内図				備考		
				平成16年度設置 平成25年2月9日 パラメータによる変換 (承認・助言番号) 平24関公第461号 調製 平成25年2月14日 平成26年4月1日付 標高改定確認済み (承認番号) 令1関公第599号		
周囲の状況等						

詳細図



川崎市公共基準点成果表・点の記

世界測地系(測地成果2011)
ジオイドモデル:ジオイド2011

点番号	1A192	等級	街多節	街区多角点節点	設置方法	地上
区名称	多摩区	台帳番号	稲田18		標識番号	1A192
基準点名称					標識の種類	鈿
所在地	川崎市多摩区				現況地目	公衆用道路
緯度	35° 37' 18.4945"	X	-41925.331m		縮尺係数 ジオイド高 座標系	0.999907 37.254m 9系
経度	139° 33' 50.4123"	Y	-24396.785m			
真北方向角	0° 09' 24.7"	標高	22.501m			
視準点	3級 1A191	方向角 基準面上の距離	39° 32' 43.4" 55.520m		状態	亡失
埋設年月日				設置原因		
観測年月日				観測方法等	測標高()	
観測作業機関					偏心距離()	
案内図				備考		
				平成16年度設置 平成25年2月9日 パラメータによる変換 (承認・助言番号) 平24関公第461号 調製 平成25年2月14日 平成26年4月1日付 標高改定確認済み (承認番号) 令1関公第599号		
周囲の状況等						
詳細図						

川崎市公共基準点成果表・点の記

世界測地系(測地成果2011)
ジオイドモデル:ジオイド2011

点番号	1A193	等級	街多節	街区多角点節点	設置方法	地上
区名称	多摩区	台帳番号	稲田24		標識番号	1A193
基準点名称					標識の種類	鈺
所在地	川崎市多摩区				現況地目	公衆用道路
緯度	35° 37' 31.2871"	X	-41529.829m		縮尺係数 ジオイド高 座標系	0.999908 37.301m 9系
経度	139° 33' 32.1206"	Y	-24855.941m			
真北方向角	0° 09' 35.4"	標高	22.675m			
視準点	街多節 1A194	方向角 基準面上の距離	44° 16' 24.4" 74.117m		状態	
埋設年月日				設置原因		
観測年月日				観測方法等	測標高()	
観測作業機関					偏心距離()	
案内図				備考		
周囲の状況等				平成16年度設置 平成25年2月9日 パラメータによる変換 (承認・助言番号) 平24関公第461号 調製 平成25年2月14日 平成26年4月1日付 標高改定確認済み (承認番号) 令1関公第599号		

詳細図



川崎市公共基準点成果表・点の記

世界測地系(測地成果2011)
ジオイドモデル:ジオイド2011

点番号	1A194	等級	街多節	街区多角点節点	設置方法	地上
区名称	多摩区	台帳番号	稲田24		標識番号	1A194
基準点名称					標識の種類	鈺
所在地	川崎市多摩区				現況地目	公衆用道路
緯度	35° 37' 33.0136"	X	-41476.765m		縮尺係数 ジオイド高 座標系	0.999908 37.300m 9系
経度	139° 33' 34.1709"	Y	-24804.206m			
真北方向角	0° 09' 34.2"	標高	22.792m			
視準点	街区多 10A60	方向角 基準面上の距離	151° 21' 02.0" 27.557m		状態	
埋設年月日				設置原因		
観測年月日				観測方法等	測標高()	
観測作業機関					偏心距離()	
案内図				備考		
				平成16年度設置 平成25年2月9日 パラメータによる変換 (承認・助言番号) 平24関公第461号 調製 平成25年2月14日 平成26年4月1日付 標高改定確認済み (承認番号) 令1関公第599号		
周囲の状況等						

詳細図



川崎市公共基準点成果表・点の記

世界測地系(測地成果2011)
ジオイドモデル:ジオイド2011

点番号	1A195	等級	街多節	街区多角点節点	設置方法	地上
区名称	多摩区	台帳番号	稲田24		標識番号	1A195
基準点名称					標識の種類	鈺
所在地	川崎市多摩区				現況地目	公衆用道路
緯度	35° 37' 30.3101"	X	-41560.241m		縮尺係数 ジオイド高 座標系	0.999908 37.293m 9系
経度	139° 33' 36.4674"	Y	-24746.655m			
真北方向角	0° 09' 32.9"	標高	22.632m			
視準点	街多節 1A196	方向角 基準面上の距離	229° 54' 06.4" 47.455m		状態	
埋設年月日				設置原因		
観測年月日				観測方法等	測標高()	
観測作業機関					偏心距離()	
案内図				備考		
周囲の状況等				平成16年度設置 平成25年2月9日 パラメータによる変換 (承認・助言番号) 平24関公第461号 調製 平成25年2月14日 平成26年4月1日付 標高改定確認済み (承認番号) 令1関公第599号		

詳細図



川崎市公共基準点成果表・点の記

世界測地系(測地成果2011)
ジオイドモデル:ジオイド2011

点番号	1A196	等級	街多節	街区多角点節点	設置方法	地上
区名称	多摩区	台帳番号	稲田24		標識番号	1A196
基準点名称					標識の種類	鈿
所在地	川崎市多摩区				現況地目	公衆用道路
緯度	35° 37' 29.3151"	X	-41590.804m		縮尺係数 ジオイド高 座標系	0.999908 37.294m 9系
経度	139° 33' 35.0282"	Y	-24782.952m			
真北方向角	0° 09' 33.7"	標高	22.323m			
視準点	街多節 1A195	方向角 基準面上の距離	49° 54' 06.4" 47.455m		状態	
埋設年月日				設置原因		
観測年月日				観測方法等	測標高()	
観測作業機関					偏心距離()	
案内図				備考		
周囲の状況等				平成16年度設置 平成25年2月9日 パラメータによる変換 (承認・助言番号) 平24関公第461号 調製 平成25年2月14日 平成26年4月1日付 標高改定確認済み (承認番号) 令1関公第599号		

詳細図



川崎市公共基準点成果表・点の記

世界測地系(測地成果2011)
ジオイドモデル:ジオイド2011

点番号	1A197	等級	街多節	街区多角点節点	設置方法	地上
区名称	多摩区	台帳番号	稲田25		標識番号	1A197
基準点名称					標識の種類	鈺
所在地	川崎市多摩区				現況地目	公衆用道路
緯度	35° 37' 24.3595"	X	-41743.916m		縮尺係数 ジオイド高 座標系	0.999907 37.278m 9系
経度	139° 33' 40.6871"	Y	-24640.990m			
真北方向角	0° 09' 30.4"	標高	22.028m			
視準点	街多節 1A198	方向角 基準面上の距離	221° 53' 35.2" 89.063m		状態	
埋設年月日				設置原因		
観測年月日				観測方法等	測標高()	
観測作業機関					偏心距離()	
案内図				備考		
				平成16年度設置 平成25年2月9日 パラメータによる変換 (承認・助言番号) 平24関公第461号 調製 平成25年2月14日 平成26年4月1日付 標高改定確認済み (承認番号) 令1関公第599号		
周囲の状況等						

詳細図



川崎市公共基準点成果表・点の記

世界測地系(測地成果2011)
ジオイドモデル:ジオイド2011

点番号	1A198	等級	街多節	街区多角点節点	設置方法	地上
区名称	多摩区	台帳番号	稲田25		標識番号	1A198
基準点名称					標識の種類	鈿
所在地	川崎市多摩区				現況地目	公衆用道路
緯度	35° 37' 22.2030"	X	-41810.208m		縮尺係数 ジオイド高 座標系	0.999908 37.279m 9系
経度	139° 33' 38.3311"	Y	-24700.456m			
真北方向角	0° 09' 31.8"	標高	21.863m			
視準点	街多節 1A197	方向角 基準面上の距離	41° 53' 35.2" 89.063m		状態	
埋設年月日				設置原因		
観測年月日				観測方法等	測標高()	
観測作業機関					偏心距離()	
案内図				備考		
周囲の状況等				平成16年度設置 平成25年2月9日 パラメータによる変換 (承認・助言番号) 平24関公第461号 調製 平成25年2月14日 平成26年4月1日付 標高改定確認済み (承認番号) 令1関公第599号		
詳細図						

川崎市公共基準点成果表・点の記

世界測地系(測地成果2011)
ジオイドモデル:ジオイド2011

点番号	1A199	等級	街多節	街区多角点節点	設置方法	地上
区名称	多摩区	台帳番号	稲田25		標識番号	1A199
基準点名称					標識の種類	鈺
所在地	川崎市多摩区				現況地目	公衆用道路
緯度	35° 37' 22.7078"	X	-41794.557m		縮尺係数 ジオイド高 座標系	0.999908 37.282m 9系
経度	139° 33' 36.9800"	Y	-24734.409m			
真北方向角	0° 09' 32.6"	標高	21.975m			
視準点	街多節 1A198	方向角 基準面上の距離	114° 44' 52.2" 37.390m		状態	
埋設年月日				設置原因		
観測年月日				観測方法等	測標高()	
観測作業機関					偏心距離()	
案内図				備考		
				平成16年度設置 平成25年2月9日 パラメータによる変換 (承認・助言番号) 平24関公第461号 調製 平成25年2月14日 平成26年4月1日付 標高改定確認済み (承認番号) 令1関公第599号		
周囲の状況等						

詳細図



川崎市公共基準点成果表・点の記

世界測地系(測地成果2011)
ジオイドモデル:ジオイド2011

点番号	1A200	等級	街多節	街区多角点節点	設置方法	地上
区名称	多摩区	台帳番号	稲田25		標識番号	1A200
基準点名称					標識の種類	鈿
所在地	川崎市多摩区				現況地目	公衆用道路
緯度	35° 37' 22.8574"	X	-41789.833m		縮尺係数 ジオイド高 座標系	0.999908 37.285m 9系
経度	139° 33' 35.3618"	Y	-24775.113m			
真北方向角	0° 09' 33.5"	標高	22.770m			
視準点	街多節 1A199	方向角 基準面上の距離	96° 37' 11.9" 40.981m		状態	
埋設年月日				設置原因		
観測年月日				観測方法等	測標高()	
観測作業機関					偏心距離()	
案内図				備考		
周囲の状況等				平成16年度設置 平成25年2月9日 パラメータによる変換 (承認・助言番号) 平24関公第461号 調製 平成25年2月14日 平成26年4月1日付 標高改定確認済み (承認番号) 令1関公第599号		

詳細図



川崎市公共基準点成果表・点の記

世界測地系(測地成果2011)
ジオイドモデル:ジオイド2011

点番号	1A201	等級	街多節	街区多角点節点	設置方法	地上
区名称	多摩区	台帳番号	稲田25		標識番号	1A201
基準点名称					標識の種類	鈺
所在地	川崎市多摩区				現況地目	公衆用道路
緯度	35° 37' 23.4027"	X	-41772.811m		縮尺係数 ジオイド高 座標系	0.999908 37.291m 9系
経度	139° 33' 32.2403"	Y	-24853.607m			
真北方向角	0° 09' 35.3"	標高	23.108m			
視準点	街多節 1A200	方向角 基準面上の距離	102° 14' 08.0" 80.326m		状態	
埋設年月日				設置原因		
観測年月日				観測方法等	測標高()	
観測作業機関					偏心距離()	
案内図				備考		
周囲の状況等				平成16年度設置 平成25年2月9日 パラメータによる変換 (承認・助言番号) 平24関公第461号 調製 平成25年2月14日 平成26年4月1日付 標高改定確認済み (承認番号) 令1関公第599号		

詳細図



川崎市公共基準点成果表・点の記

世界測地系(測地成果2011)
ジオイドモデル:ジオイド2011

点番号	1A202	等級	街多節	街区多角点節点	設置方法	地上
区名称	多摩区	台帳番号	稲田25		標識番号	1A202
基準点名称					標識の種類	鈺
所在地	川崎市多摩区				現況地目	公衆用道路
緯度	35° 37' 19.1339"	X	-41904.630m		縮尺係数	0.999908
経度	139° 33' 36.0534"	Y	-24758.028m		ジオイド高	37.279m
真北方向角	0° 09' 33.1"	標高	22.477m		座標系	9系
視準点	街区多 10A63	方向角 基準面上の距離	146° 40' 16.9" 85.127m		状態	
埋設年月日				設置原因		
観測年月日				観測方法等	測標高()	
観測作業機関					偏心距離()	
案内図				備考		
周囲の状況等				平成16年度設置 平成25年2月9日 パラメータによる変換 (承認・助言番号) 平24関公第461号 調製 平成25年2月14日 平成26年4月1日付 標高改定確認済み (承認番号) 令1関公第599号		

詳細図



川崎市公共基準点成果表・点の記

世界測地系(測地成果2011)
ジオイドモデル:ジオイド2011

点番号	1A203	等級	街多節	街区多角点節点	設置方法	地上
区名称	多摩区	台帳番号	稲田26		標識番号	1A203
基準点名称					標識の種類	鈺
所在地	川崎市多摩区				現況地目	公衆用道路
緯度	35° 37' 14.8855"	X	-42035.716m		縮尺係数 ジオイド高 座標系	0.999908 37.270m 9系
経度	139° 33' 38.4046"	Y	-24699.230m			
真北方向角	0° 09' 31.7"	標高	22.272m			
視準点	街多節 1A204	方向角 基準面上の距離	115° 43' 32.8" 51.755m		状態	
埋設年月日				設置原因		
観測年月日				観測方法等	測標高()	
観測作業機関					偏心距離()	
案内図				備考		
周囲の状況等				平成16年度設置 平成25年2月9日 パラメータによる変換 (承認・助言番号) 平24関公第461号 調製 平成25年2月14日 平成26年4月1日付 標高改定確認済み (承認番号) 令1関公第599号		

詳細図



川崎市公共基準点成果表・点の記

世界測地系(測地成果2011)
ジオイドモデル:ジオイド2011

点番号	1A204	等級	街多節	街区多角点節点	設置方法	地上
区名称	多摩区	台帳番号	稲田26		標識番号	1A204
基準点名称					標識の種類	鈺
所在地	川崎市多摩区				現況地目	公衆用道路
緯度	35° 37' 14.1608"	X	-42058.179m		縮尺係数 ジオイド高 座標系	0.999907 37.266m 9系
経度	139° 33' 40.2599"	Y	-24652.609m			
真北方向角	0° 09' 30.6"	標高	22.250m			
視準点	街多節 1A205	方向角 基準面上の距離	90° 24' 29.0" 94.929m		状態	
埋設年月日				設置原因		
観測年月日				観測方法等	測標高()	
観測作業機関					偏心距離()	
案内図				備考		
周囲の状況等				平成16年度設置 平成25年2月9日 パラメータによる変換 (承認・助言番号) 平24関公第461号 調製 平成25年2月14日 平成26年4月1日付 標高改定確認済み (承認番号) 令1関公第599号		

詳細図



川崎市公共基準点成果表・点の記

世界測地系(測地成果2011)
ジオイドモデル:ジオイド2011

点番号	1A205	等級	街多節	街区多角点節点	設置方法	地上
区名称	多摩区	台帳番号	稲田26		標識番号	1A205
基準点名称					標識の種類	鈺
所在地	川崎市多摩区				現況地目	公衆用道路
緯度	35° 37' 14.1473"	X	-42058.855m		縮尺係数 ジオイド高 座標系	0.999907 37.259m 9系
経度	139° 33' 44.0321"	Y	-24557.691m			
真北方向角	0° 09' 28.4"	標高	22.233m			
視準点	街区多 10A62	方向角 基準面上の距離	50° 07' 16.9" 145.086m		状態	
埋設年月日				設置原因		
観測年月日				観測方法等	測標高()	
観測作業機関					偏心距離()	
案内図				備考		
				平成16年度設置 平成25年2月9日 パラメータによる変換 (承認・助言番号) 平24関公第461号 調製 平成25年2月14日 平成26年4月1日付 標高改定確認済み (承認番号) 令1関公第599号		
周囲の状況等						

詳細図



川崎市公共基準点成果表・点の記

世界測地系(測地成果2011)
ジオイドモデル:ジオイド2011

点番号	1A206	等級	街多節	街区多角点節点	設置方法	地上
区名称	多摩区	台帳番号	稲田19		標識番号	1A206
基準点名称					標識の種類	鈿
所在地	川崎市多摩区				現況地目	公衆用道路
緯度	35° 37' 11.2164"	X	-42149.724m		縮尺係数 ジオイド高 座標系	0.999907 37.242m 9系
経度	139° 33' 51.9571"	Y	-24358.527m			
真北方向角	0° 09' 23.8"	標高	21.869m			
視準点	街多節 1A207	方向角 基準面上の距離	124° 47' 02.3" 56.750m		状態	亡失
埋設年月日				設置原因		
観測年月日				観測方法等	測標高()	
観測作業機関					偏心距離()	
案内図				備考		
周囲の状況等				平成16年度設置 平成25年2月9日 パラメータによる変換 (承認・助言番号) 平24関公第461号 調製 平成25年2月14日 平成26年4月1日付 標高改定確認済み (承認番号) 令1関公第599号		
詳細図						

川崎市公共基準点成果表・点の記

世界測地系(測地成果2011)
ジオイドモデル:ジオイド2011

点番号	1A207	等級	街多節	街区多角点節点	設置方法	地上
区名称	多摩区	台帳番号	稲田19		標識番号	1A207
基準点名称					標識の種類	鈺
所在地	川崎市多摩区				現況地目	公衆用道路
緯度	35° 37' 10.1701"	X	-42182.096m		縮尺係数 ジオイド高 座標系	0.999907 37.238m 9系
経度	139° 33' 53.8127"	Y	-24311.922m			
真北方向角	0° 09' 22.7"	標高	21.765m			
視準点	街多節 1A187	方向角 基準面上の距離	44° 51' 19.6" 62.784m		状態	
埋設年月日				設置原因		
観測年月日				観測方法等	測標高()	
観測作業機関					偏心距離()	
案内図				備考		
周囲の状況等				平成16年度設置 平成25年2月9日 パラメータによる変換 (承認・助言番号) 平24関公第461号 調製 平成25年2月14日 平成26年4月1日付 標高改定確認済み (承認番号) 令1関公第599号		

詳細図



川崎市公共基準点成果表・点の記

世界測地系(測地成果2011)
ジオイドモデル:ジオイド2011

点番号	1A208	等級	街多節	街区多角点節点	設置方法	地上
区名称	多摩区	台帳番号	稲田19		標識番号	1A208
基準点名称					標識の種類	鈺
所在地	川崎市多摩区				現況地目	公衆用道路
緯度	35° 37' 09.3359"	X	-42207.931m		縮尺係数 ジオイド高 座標系	0.999907 37.233m 9系
経度	139° 33' 55.6684"	Y	-24265.297m			
真北方向角	0° 09' 21.6"	標高	21.653m			
視準点	街区多 10A66	方向角 基準面上の距離	141° 08' 35.3" 50.547m		状態	
埋設年月日				設置原因		
観測年月日				観測方法等	測標高()	
観測作業機関					偏心距離()	
案内図				備考		
				平成16年度設置 平成25年2月9日 パラメータによる変換 (承認・助言番号) 平24関公第461号 調製 平成25年2月14日 平成26年4月1日付 標高改定確認済み (承認番号) 令1関公第599号		
周囲の状況等						

詳細図



川崎市公共基準点成果表・点の記

世界測地系(測地成果2011)
ジオイドモデル:ジオイド2011

点番号	1A209	等級	街多節	街区多角点節点	設置方法	地上
区名称	多摩区	台帳番号	稲田19		標識番号	1A209
基準点名称					標識の種類	鈺
所在地	川崎市多摩区				現況地目	公衆用道路
緯度	35° 37' 06.6399"	X	-42291.164m		縮尺係数 ジオイド高 座標系	0.999907 37.226m 9系
経度	139° 33' 57.8451"	Y	-24210.751m			
真北方向角	0° 09' 20.3"	標高	21.612m			
視準点	街区多 10A67	方向角 基準面上の距離	185° 55' 01.4" 89.786m		状態	
埋設年月日				設置原因		
観測年月日				観測方法等	測標高()	
観測作業機関					偏心距離()	
案内図				備考		
周囲の状況等				平成16年度設置 平成25年2月9日 パラメータによる変換 (承認・助言番号) 平24関公第461号 調製 平成25年2月14日 平成26年4月1日付 標高改定確認済み (承認番号) 令1関公第599号		

詳細図



川崎市公共基準点成果表・点の記

世界測地系(測地成果2011)
ジオイドモデル:ジオイド2011

点番号	1A210	等級	街多節	街区多角点節点	設置方法	地上
区名称	多摩区	台帳番号	稲田20		標識番号	1A210
基準点名称					標識の種類	鈺
所在地	川崎市多摩区				現況地目	公衆用道路
緯度	35° 37' 01.2352"	X	-42457.630m		縮尺係数 ジオイド高 座標系	0.999907 37.221m 9系
経度	139° 33' 56.5414"	Y	-24244.009m			
真北方向角	0° 09' 21.1"	標高	21.369m			
視準点	街区多 10A67	方向角 基準面上の距離	17° 16' 42.4" 80.821m		状態	
埋設年月日				設置原因		
観測年月日				観測方法等	測標高()	
観測作業機関					偏心距離()	
案内図				備考		
周囲の状況等				平成16年度設置 平成25年2月9日 パラメータによる変換 (承認・助言番号) 平24関公第461号 調製 平成25年2月14日 平成26年4月1日付 標高改定確認済み (承認番号) 令1関公第599号		

詳細図



川崎市公共基準点成果表・点の記

世界測地系(測地成果2011)
ジオイドモデル:ジオイド2011

点番号	1A211	等級	街多節	街区多角点節点	設置方法	地上
区名称	多摩区	台帳番号	稲田20		標識番号	1A211
基準点名称					標識の種類	鈿
所在地	川崎市多摩区				現況地目	公衆用道路
緯度	35° 36' 59.1989"	X	-42520.405m		縮尺係数 ジオイド高 座標系	0.999907 37.218m 9系
経度	139° 33' 56.8443"	Y	-24236.559m			
真北方向角	0° 09' 20.9"	標高	21.184m			
視準点	街多節 1A212	方向角 基準面上の距離	186° 08' 09.4" 108.554m		状態	亡失
埋設年月日				設置原因		
観測年月日				観測方法等	測標高()	
観測作業機関					偏心距離()	
案内図				備考		
周囲の状況等				平成16年度設置 平成25年2月9日 パラメータによる変換 (承認・助言番号) 平24関公第461号 調製 平成25年2月14日 平成26年4月1日付 標高改定確認済み (承認番号) 令1関公第599号		
詳細図						

川崎市公共基準点成果表・点の記

世界測地系(測地成果2011)
ジオイドモデル:ジオイド2011

点番号	1A212	等級	街多節	街区多角点節点	設置方法	地上
区名称	多摩区	台帳番号	稲田20		標識番号	1A212
基準点名称					標識の種類	鈿
所在地	川崎市多摩区				現況地目	公衆用道路
緯度	35° 36' 55.6958"	X	-42628.327m		縮尺係数 ジオイド高 座標系	0.999907 37.215m 9系
経度	139° 33' 56.3949"	Y	-24248.161m			
真北方向角	0° 09' 21.2"	標高	21.426m			
視準点	街多節 1A211	方向角 基準面上の距離	6° 08' 09.4" 108.554m		状態	亡失
埋設年月日				設置原因		
観測年月日				観測方法等	測標高()	
観測作業機関					偏心距離()	
案内図				備考		
周囲の状況等				平成16年度設置 平成25年2月9日 パラメータによる変換 (承認・助言番号) 平24関公第461号 調製 平成25年2月14日 平成26年4月1日付 標高改定確認済み (承認番号) 令1関公第599号		
詳細図						

川崎市公共基準点成果表・点の記

世界測地系(測地成果2011)
ジオイドモデル:ジオイド2011

点番号	1A213	等級	街多節	街区多角点節点	設置方法	地上
区名称	多摩区	台帳番号	稲田20		標識番号	1A213
基準点名称					標識の種類	鈿
所在地	川崎市多摩区				現況地目	公衆用道路
緯度	35° 36' 56.7999"	X	-42594.829m		縮尺係数 ジオイド高 座標系	0.999907 37.203m 9系
経度	139° 34' 04.1183"	Y	-24053.716m			
真北方向角	0° 09' 16.7"	標高	21.314m			
視準点	街多節 1A214	方向角 基準面上の距離	63° 58' 52.8" 75.044m		状態	亡失
埋設年月日				設置原因		
観測年月日				観測方法等	測標高()	
観測作業機関					偏心距離()	
案内図				備考		
周囲の状況等				平成16年度設置 平成25年2月9日 パラメータによる変換 (承認・助言番号) 平24関公第461号 調製 平成25年2月14日 平成26年4月1日付 標高改定確認済み (承認番号) 令1関公第599号		
詳細図						

川崎市公共基準点成果表・点の記

世界測地系(測地成果2011)
ジオイドモデル:ジオイド2011

点番号	1A214	等級	街多節	街区多角点節点	設置方法	地上
区名称	多摩区	台帳番号	稲田20		標識番号	1A214
基準点名称					標識の種類	鈺
所在地	川崎市多摩区				現況地目	公衆用道路
緯度	35° 36' 57.8739"	X	-42561.913m		縮尺係数 ジオイド高 座標系	0.999907 37.200m 9系
経度	139° 34' 06.7945"	Y	-23986.284m			
真北方向角	0° 09' 15.1"	標高	21.095m			
視準点	街多節 1A215	方向角 基準面上の距離	87° 19' 04.8" 46.016m		状態	
埋設年月日				設置原因		
観測年月日				観測方法等	測標高()	
観測作業機関					偏心距離()	
案内図				備考		
周囲の状況等				平成16年度設置 平成25年2月9日 パラメータによる変換 (承認・助言番号) 平24関公第461号 調製 平成25年2月14日 平成26年4月1日付 標高改定確認済み (承認番号) 令1関公第599号		

詳細図



川崎市公共基準点成果表・点の記

世界測地系(測地成果2011)
ジオイドモデル:ジオイド2011

点番号	1A215	等級	街多節	街区多角点節点	設置方法	地上
区名称	多摩区	台帳番号	稲田20		標識番号	1A215
基準点名称					標識の種類	鈿
所在地	川崎市多摩区				現況地目	公衆用道路
緯度	35° 36' 57.9478"	X	-42559.760m		縮尺係数 ジオイド高 座標系	0.999907 37.197m 9系
経度	139° 34' 08.6207"	Y	-23940.323m			
真北方向角	0° 09' 14.0"	標高	20.983m			
視準点	街区多 10A69	方向角 基準面上の距離	93° 49' 31.1" 78.341m		状態	
埋設年月日				設置原因		
観測年月日				観測方法等	測標高()	
観測作業機関					偏心距離()	
案内図				備考		
				平成16年度設置 平成25年2月9日 パラメータによる変換 (承認・助言番号) 平24関公第461号 調製 平成25年2月14日 平成26年4月1日付 標高改定確認済み (承認番号) 令1関公第599号		
周囲の状況等						

詳細図



川崎市公共基準点成果表・点の記

世界測地系(測地成果2011)
ジオイドモデル:ジオイド2011

点番号	1A216	等級	街多節	街区多角点節点	設置方法	地上
区名称	多摩区	台帳番号	稲田14		標識番号	1A216
基準点名称					標識の種類	鈿
所在地	川崎市多摩区				現況地目	公衆用道路
緯度	35° 37' 00.5939"	X	-42478.405m		縮尺係数 ジオイド高 座標系	0.999907 37.195m 9系
経度	139° 34' 11.4267"	Y	-23869.495m			
真北方向角	0° 09' 12.4"	標高	20.461m			
視準点	街多節 1A217	方向角 基準面上の距離	87° 29' 58.2" 19.760m		状態	亡失
埋設年月日				設置原因		
観測年月日				観測方法等	測標高()	
観測作業機関					偏心距離()	
案内図				備考		
				平成16年度設置 平成25年2月9日 パラメータによる変換 (承認・助言番号) 平24関公第461号 調製 平成25年2月14日 平成26年4月1日付 標高改定確認済み (承認番号) 令1関公第599号		
周囲の状況等						
詳細図						

川崎市公共基準点成果表・点の記

世界測地系(測地成果2011)
ジオイドモデル:ジオイド2011

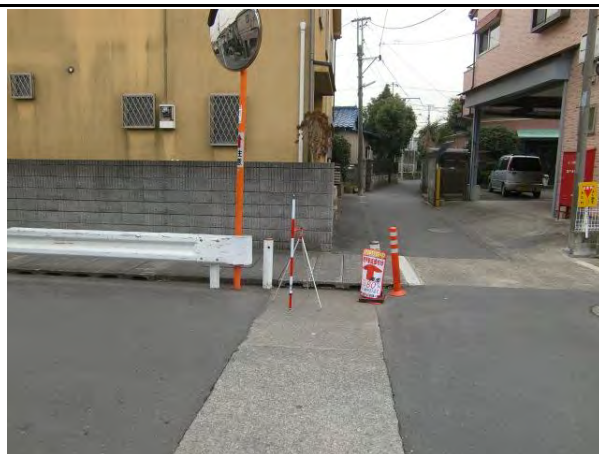
点番号	1A217	等級	街多節	街区多角点節点	設置方法	地上
区名称	多摩区	台帳番号	稲田14		標識番号	1A217
基準点名称					標識の種類	鈿
所在地	川崎市多摩区				現況地目	公衆用道路
緯度	35° 37' 00.6236"	X	-42477.543m		縮尺係数 ジオイド高 座標系	0.999907 37.194m 9系
経度	139° 34' 12.2110"	Y	-23849.756m			
真北方向角	0° 09' 12.0"	標高	20.393m			
視準点	街多節 1A216	方向角 基準面上の距離	267° 29' 58.2" 19.760m		状態	亡失
埋設年月日				設置原因		
観測年月日				観測方法等	測標高()	
観測作業機関					偏心距離()	
案内図				備考		
周囲の状況等				平成16年度設置 平成25年2月9日 パラメータによる変換 (承認・助言番号) 平24関公第461号 調製 平成25年2月14日 平成26年4月1日付 標高改定確認済み (承認番号) 令1関公第599号		
詳細図						

川崎市公共基準点成果表・点の記

世界測地系(測地成果2011)
ジオイドモデル:ジオイド2011

点番号	1A218	等級	街多節	街区多角点節点	設置方法	地上
区名称	多摩区	台帳番号	稲田14		標識番号	1A218
基準点名称					標識の種類	鈺
所在地	川崎市多摩区				現況地目	公衆用道路
緯度	35° 37' 02.4591"	X	-42420.966m		縮尺係数 ジオイド高 座標系	0.999907 37.196m 9系
経度	139° 34' 12.0437"	Y	-23853.816m			
真北方向角	0° 09' 12.1"	標高	20.036m			
視準点	街多節 1A217	方向角 基準面上の距離	175° 53' 43.6" 56.728m		状態	
埋設年月日				設置原因		
観測年月日				観測方法等	測標高()	
観測作業機関					偏心距離()	
案内図				備考		
周囲の状況等				平成16年度設置 平成25年2月9日 パラメータによる変換 (承認・助言番号) 平24関公第461号 調製 平成25年2月14日 平成26年4月1日付 標高改定確認済み (承認番号) 令1関公第599号		

詳細図



川崎市公共基準点成果表・点の記

世界測地系(測地成果2011)
ジオイドモデル:ジオイド2011

点番号	1A219	等級	街多節	街区多角点節点	設置方法	地上
区名称	多摩区	台帳番号	稲田14		標識番号	1A219
基準点名称					標識の種類	鈺
所在地	川崎市多摩区				現況地目	公衆用道路
緯度	35° 37' 04.5859"	X	-42355.367m		縮尺係数 ジオイド高 座標系	0.999907 37.201m 9系
経度	139° 34' 11.2057"	Y	-23874.728m			
真北方向角	0° 09' 12.6"	標高	20.257m			
視準点	街多節 1A218	方向角 基準面上の距離	162° 19' 06.5" 68.858m		状態	
埋設年月日				設置原因		
観測年月日				観測方法等	測標高()	
観測作業機関					偏心距離()	
案内図				備考		
周囲の状況等				平成16年度設置 平成25年2月9日 パラメータによる変換 (承認・助言番号) 平24関公第461号 調製 平成25年2月14日 平成26年4月1日付 標高改定確認済み (承認番号) 令1関公第599号		

詳細図



川崎市公共基準点成果表・点の記

世界測地系(測地成果2011)
ジオイドモデル:ジオイド2011

点番号	1A220	等級	街多節	街区多角点節点	設置方法	地上
区名称	多摩区	台帳番号	生田12		標識番号	1A220
基準点名称					標識の種類	鈺
所在地	川崎市多摩区				現況地目	公衆用道路
緯度	35° 37' 25.4362"	X	-41708.017m		縮尺係数 ジオイド高 座標系	0.999908 37.344m 9系
経度	139° 33' 02.4093"	Y	-25604.025m			
真北方向角	0° 09' 52.7"	標高	24.567m			
視準点	街多節 1A221	方向角 基準面上の距離	149° 00' 27.1" 100.985m		状態	
埋設年月日				設置原因		
観測年月日				観測方法等	測標高()	
観測作業機関					偏心距離()	
案内図				備考		
周囲の状況等				平成16年度設置 平成25年2月9日 パラメータによる変換 (承認・助言番号) 平24関公第461号 調製 平成25年2月14日 平成26年4月1日付 標高改定確認済み (承認番号) 令1関公第599号		

詳細図



川崎市公共基準点成果表・点の記

世界測地系(測地成果2011)
ジオイドモデル:ジオイド2011

点番号	1A221	等級	街多節	街区多角点節点	設置方法	地上
区名称	多摩区	台帳番号	生田12		標識番号	1A221
基準点名称					標識の種類	鈺
所在地	川崎市多摩区				現況地目	公衆用道路
緯度	35° 37' 22.6323"	X	-41794.577m		縮尺係数 ジオイド高 座標系	0.999908 37.337m 9系
経度	139° 33' 04.4856"	Y	-25552.030m			
真北方向角	0° 09' 51.5"	標高	24.272m			
視準点	街区多 10A50	方向角 基準面上の距離	101° 51' 28.3" 82.471m		状態	
埋設年月日				設置原因		
観測年月日				観測方法等	測標高()	
観測作業機関					偏心距離()	
案内図				備考		
周囲の状況等				平成16年度設置 平成25年2月9日 パラメータによる変換 (承認・助言番号) 平24関公第461号 調製 平成25年2月14日 平成26年4月1日付 標高改定確認済み (承認番号) 令1関公第599号		

詳細図

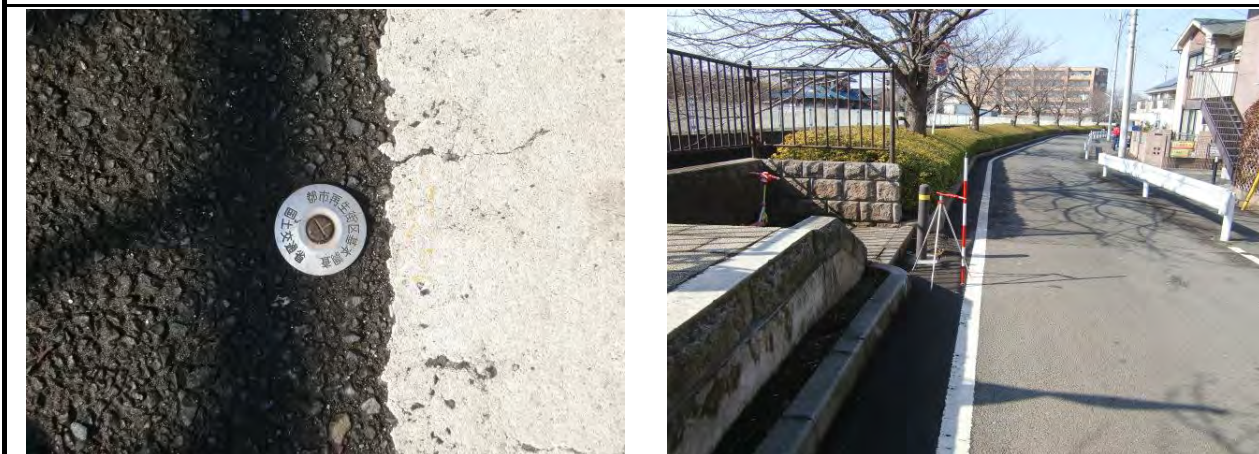


川崎市公共基準点成果表・点の記

世界測地系(測地成果2011)
ジオイドモデル:ジオイド2011

点番号	1A222	等級	街多節	街区多角点節点	設置方法	地上
区名称	多摩区	台帳番号	生田7		標識番号	1A222
基準点名称					標識の種類	鈺
所在地	川崎市多摩区				現況地目	公衆用道路
緯度	35° 37' 15.8270"	X	-42005.123m		縮尺係数 ジオイド高 座標系	0.999908 37.309m 9系
経度	139° 33' 16.0149"	Y	-25262.528m			
真北方向角	0° 09' 44.7"	標高	23.766m			
視準点	街区多 10A52	方向角 基準面上の距離	110° 44' 43.3" 113.320m		状態	
埋設年月日				設置原因		
観測年月日				観測方法等	測標高()	
観測作業機関					偏心距離()	
案内図				備考		
				平成16年度設置 平成25年2月9日 パラメータによる変換 (承認・助言番号) 平24関公第461号 調製 平成25年2月14日 平成26年4月1日付 標高改定確認済み (承認番号) 令1関公第599号		
周囲の状況等						

詳細図



川崎市公共基準点成果表・点の記

世界測地系(測地成果2011)
ジオイドモデル:ジオイド2011

点番号	1A223	等級	街多節	街区多角点節点	設置方法	地上
区名称	多摩区	台帳番号	生田7		標識番号	1A223
基準点名称					標識の種類	鈿
所在地	川崎市多摩区				現況地目	公衆用道路
緯度	35° 37' 10.0326"	X	-42184.388m		縮尺係数 ジオイド高 座標系	0.999908 37.285m 9系
経度	139° 33' 25.8614"	Y	-25015.267m			
真北方向角	0° 09' 39.0"	標高	23.530m			
視準点	3級 1A179	方向角 基準面上の距離	11° 29' 41.6" 158.399m		状態	
埋設年月日				設置原因		
観測年月日				観測方法等	測標高()	
観測作業機関					偏心距離()	
案内図				備考		
周囲の状況等				平成16年度設置 平成25年2月9日 パラメータによる変換 (承認・助言番号) 平24関公第461号 調製 平成25年2月14日 平成26年4月1日付 標高改定確認済み (承認番号) 令1関公第599号		

詳細図



川崎市公共基準点成果表・点の記

世界測地系(測地成果2011)
ジオイドモデル:ジオイド2011

点番号	1A224	等級	街多節	街区多角点節点	設置方法	地上
区名称	多摩区	台帳番号	生田7		標識番号	1A224
基準点名称					標識の種類	鈺
所在地	川崎市多摩区				現況地目	公衆用道路
緯度	35° 37' 05.3595"	X	-42328.713m		縮尺係数 ジオイド高 座標系	0.999908 37.271m 9系
経度	139° 33' 30.3099"	Y	-24903.732m			
真北方向角	0° 09' 36.4"	標高	24.054m			
視準点	街区多 10A76	方向角 基準面上の距離	57° 19' 38.5" 215.006m		状態	
埋設年月日				設置原因		
観測年月日				観測方法等	測標高()	
観測作業機関					偏心距離()	
案内図				備考		
				平成16年度設置 平成25年2月9日 パラメータによる変換 (承認・助言番号) 平24関公第461号 調製 平成25年2月14日 平成26年4月1日付 標高改定確認済み (承認番号) 令1関公第599号		
周囲の状況等						

詳細図



川崎市公共基準点成果表・点の記

世界測地系(測地成果2011)
ジオイドモデル:ジオイド2011

点番号	1A225	等級	街多節	街区多角点節点	設置方法	地上
区名称	多摩区	台帳番号	稲田19		標識番号	1A225
基準点名称					標識の種類	鈺
所在地	川崎市多摩区				現況地目	公衆用道路
緯度	35° 37' 09.5623"	X	-42200.802m		縮尺係数 ジオイド高 座標系	0.999907 37.237m 9系
経度	139° 33' 53.4368"	Y	-24321.432m			
真北方向角	0° 09' 22.9"	標高	21.710m			
視準点	街多節 1A207	方向角 基準面上の距離	26° 56' 54.5" 20.987m		状態	
埋設年月日				設置原因		
観測年月日				観測方法等	測標高()	
観測作業機関					偏心距離()	
案内図				備考		
				平成16年度設置 平成25年2月9日 パラメータによる変換 (承認・助言番号) 平24関公第461号 調製 平成25年2月14日 平成26年4月1日付 標高改定確認済み (承認番号) 令1関公第599号		
周囲の状況等						

詳細図



川崎市公共基準点成果表・点の記

世界測地系(測地成果2011)
ジオイドモデル:ジオイド2011

点番号	1A226	等級	街多節	街区多角点節点	設置方法	地上
区名称	多摩区	台帳番号	稲田20		標識番号	1A226
基準点名称					標識の種類	鈿
所在地	川崎市多摩区				現況地目	公衆用道路
緯度	35° 37' 03.7478"	X	-42379.996m		縮尺係数 ジオイド高 座標系	0.999907 37.230m 9系
経度	139° 33' 53.5493"	Y	-24319.090m			
真北方向角	0° 09' 22.8"	標高	21.675m			
視準点	街多節 1A227	方向角 基準面上の距離	273° 03' 51.6" 36.743m		状態	亡失
埋設年月日				設置原因		
観測年月日				観測方法等	測標高()	
観測作業機関					偏心距離()	
案内図				備考		
周囲の状況等				平成16年度設置 平成25年2月9日 パラメータによる変換 (承認・助言番号) 平24関公第461号 調製 平成25年2月14日 平成26年4月1日付 標高改定確認済み (承認番号) 令1関公第599号		
詳細図						

川崎市公共基準点成果表・点の記

世界測地系(測地成果2011)
ジオイドモデル:ジオイド2011

点番号	1A227	等級	街多節	街区多角点節点	設置方法	地上
区名称	多摩区	台帳番号	稲田20		標識番号	1A227
基準点名称					標識の種類	鈿
所在地	川崎市多摩区				現況地目	公衆用道路
緯度	35° 37' 03.8082"	X	-42378.032m		縮尺係数 ジオイド高 座標系	0.999907 37.232m 9系
経度	139° 33' 52.0912"	Y	-24355.777m			
真北方向角	0° 09' 23.7"	標高	21.582m			
視準点	街多節 1A226	方向角 基準面上の距離	93° 03' 51.6" 36.743m		状態	亡失
埋設年月日				設置原因		
観測年月日				観測方法等	測標高()	
観測作業機関					偏心距離()	
案内図				備考		
周囲の状況等				平成16年度設置 平成25年2月9日 パラメータによる変換 (承認・助言番号) 平24関公第461号 調製 平成25年2月14日 平成26年4月1日付 標高改定確認済み (承認番号) 令1関公第599号		
詳細図						

川崎市公共基準点成果表・点の記

世界測地系(測地成果2011)
ジオイドモデル:ジオイド2011

点番号	1A228	等級	街多節	街区多角点節点	設置方法	地上
区名称	多摩区	台帳番号	稲田26		標識番号	1A228
基準点名称					標識の種類	鈿
所在地	川崎市多摩区				現況地目	公衆用道路
緯度 経度 真北方向角	35° 37' 06.1467" 139° 33' 46.1571" 0° 09' 27.2"	X Y 標高	-42305.558m -24504.901m 21.574m	縮尺係数 ジオイド高 座標系	0.999907 37.245m 9系	
視準点	街区多 10A74	方向角 基準面上の距離	127° 22' 25.4" 66.853m		状態	亡失
埋設年月日				設置原因		
観測年月日				観測方法等	測標高()	
観測作業機関					偏心距離()	
案内図				備考		
				平成16年度設置 平成25年2月9日 パラメータによる変換 (承認・助言番号)平24関公第461号 調製 平成25年2月14日 平成26年4月1日付 標高改定確認済み (承認番号)令1関公第599号		
周囲の状況等						
詳細図						

川崎市公共基準点成果表・点の記

世界測地系(測地成果2011)
ジオイドモデル:ジオイド2011

点番号	1A229	等級	街多節	街区多角点節点	設置方法	地上
区名称	多摩区	台帳番号	稲田26		標識番号	1A229
基準点名称					標識の種類	鈿
所在地	川崎市多摩区				現況地目	公衆用道路
緯度	35° 37' 07.6875"	X	-42257.971m		縮尺係数 ジオイド高 座標系	0.999907 37.250m 9系
経度	139° 33' 44.6625"	Y	-24542.379m			
真北方向角	0° 09' 28.0"	標高	21.767m			
視準点	街多節 1A228	方向角 基準面上の距離	141° 46' 37.8" 60.579m		状態	亡失
埋設年月日				設置原因		
観測年月日				観測方法等	測標高()	
観測作業機関					偏心距離()	
案内図				備考		
周囲の状況等				平成16年度設置 平成25年2月9日 パラメータによる変換 (承認・助言番号) 平24関公第461号 調製 平成25年2月14日 平成26年4月1日付 標高改定確認済み (承認番号) 令1関公第599号		
詳細図						

川崎市公共基準点成果表・点の記

世界測地系(測地成果2011)
ジオイドモデル:ジオイド2011

点番号	1A230	等級	街多節	街区多角点節点	設置方法	地上
区名称	多摩区	台帳番号	稲田26		標識番号	1A230
基準点名称					標識の種類	鈿
所在地	川崎市多摩区				現況地目	公衆用道路
緯度	35° 37' 06.2178"	X	-42303.065m		縮尺係数 ジオイド高 座標系	0.999907 37.253m 9系
経度	139° 33' 41.7816"	Y	-24614.994m			
真北方向角	0° 09' 29.7"	標高	21.928m			
視準点	街区多 10A75	方向角 基準面上の距離	44° 07' 11.1" 34.478m		状態	亡失
埋設年月日				設置原因		
観測年月日				観測方法等	測標高()	
観測作業機関					偏心距離()	
案内図				備考		
				平成16年度設置 平成25年2月9日 パラメータによる変換 (承認・助言番号) 平24関公第461号 調製 平成25年2月14日 平成26年4月1日付 標高改定確認済み (承認番号) 令1関公第599号		
周囲の状況等						
詳細図						

川崎市公共基準点成果表・点の記

世界測地系(測地成果2011)
ジオイドモデル:ジオイド2011

点番号	1A231	等級	街多節	街区多角点節点	設置方法	地上
区名称	多摩区	台帳番号	稲田27		標識番号	1A231
基準点名称					標識の種類	鈿
所在地	川崎市多摩区				現況地目	公衆用道路
緯度	35° 36' 56.6691"	X	-42597.710m		縮尺係数 ジオイド高 座標系	0.999907 37.232m 9系
経度	139° 33' 47.3258"	Y	-24476.294m			
真北方向角	0° 09' 26.4"	標高	24.113m			
視準点	街多節 1A232	方向角 基準面上の距離	118° 27' 53.7" 94.071m		状態	
埋設年月日				設置原因		
観測年月日				観測方法等	測標高()	
観測作業機関					偏心距離()	
案内図				備考		
周囲の状況等				平成16年度設置 平成25年2月9日 パラメータによる変換 (承認・助言番号) 平24関公第461号 調製 平成25年2月14日 平成26年4月1日付 標高改定確認済み (承認番号) 令1関公第599号		

詳細図



川崎市公共基準点成果表・点の記

世界測地系(測地成果2011)
ジオイドモデル:ジオイド2011

点番号	1A232	等級	街多節	街区多角点節点	設置方法	地上
区名称	多摩区	台帳番号	稲田20		標識番号	1A232
基準点名称					標識の種類	鈺
所在地	川崎市多摩区				現況地目	公衆用道路
緯度	35° 36' 55.2217"	X	-42642.542m		縮尺係数 ジオイド高 座標系	0.999907 37.224m 9系
経度	139° 33' 50.6167"	Y	-24393.603m			
真北方向角	0° 09' 24.5"	標高	22.003m			
視準点	街多節 1A233	方向角 基準面上の距離	130° 20' 02.0" 111.706m		状態	
埋設年月日				設置原因		
観測年月日				観測方法等	測標高()	
観測作業機関					偏心距離()	
案内図				備考		
周囲の状況等				平成16年度設置 平成25年2月9日 パラメータによる変換 (承認・助言番号) 平24関公第461号 調製 平成25年2月14日 平成26年4月1日付 標高改定確認済み (承認番号) 令1関公第599号		

詳細図

