

# 川崎市公共基準点成果表・点の記

世界測地系(測地成果2011)  
ジオイドモデル:ジオイド2011

点番号	1A327	等級	街多節	街区多角点節点	設置方法	地上
区名称	多摩区	台帳番号	稲田8		標識番号	1A327
基準点名称					標識の種類	鈿
所在地	川崎市多摩区				現況地目	公衆用道路
緯度	35° 36' 51.1973"	X	-42770.578m		縮尺係数 ジオイド高 座標系	0.999906 37.119m 9系
経度	139° 34' 50.8159"	Y	-22879.063m			
真北方向角	0° 08' 49.4000"	標高	17.935m			
視準点	街多節 1A328	方向角 基準面上の距離	87° 15' 51.0" 110.693m		状態	
埋設年月日				設置原因		
観測年月日				観測方法等	測標高( )	
観測作業機関					偏心距離( )	
案内図				備考		
				平成16年度設置 平成25年2月9日 パラメータによる変換  (承認・助言番号) 平24関公第461号 調製 平成25年2月14日 平成26年4月1日付 標高改定確認済み (承認番号) 令1関公第599号		
周囲の状況等						

## 詳細図



# 川崎市公共基準点成果表・点の記

世界測地系(測地成果2011)  
ジオイドモデル:ジオイド2011

点番号	1A328	等級	街多節	街区多角点節点	設置方法	地上
区名称	多摩区	台帳番号	稲田8		標識番号	1A328
基準点名称					標識の種類	鈿
所在地	川崎市多摩区				現況地目	公衆用道路
緯度	35° 36' 51.3780"	X	-42765.295m		縮尺係数 ジオイド高 座標系	0.999906 37.113m 9系
経度	139° 34' 55.2087"	Y	-22768.507m			
真北方向角	0° 08' 46.9000"	標高	17.994m			
視準点	街区多 10B18	方向角 基準面上の距離	100° 41' 30.1" 63.421m		状態	
埋設年月日				設置原因		
観測年月日				観測方法等	測標高( )	
観測作業機関					偏心距離( )	
案内図				備考		
周囲の状況等				平成16年度設置 平成25年2月9日 パラメータによる変換  (承認・助言番号) 平24関公第461号 調製 平成25年2月14日 平成26年4月1日付 標高改定確認済み (承認番号) 令1関公第599号		

## 詳細図



# 川崎市公共基準点成果表・点の記

世界測地系(測地成果2011)  
ジオイドモデル:ジオイド2011

点番号	1A329	等級	街多節	街区多角点節点	設置方法	地上
区名称	多摩区	台帳番号	稲田8		標識番号	1A329
基準点名称					標識の種類	鈿
所在地	川崎市多摩区				現況地目	公衆用道路
緯度	35° 36' 50.1762"	X	-42802.590m		縮尺係数 ジオイド高 座標系	0.999906 37.105m 9系
経度	139° 34' 59.2820"	Y	-22666.098m			
真北方向角	0° 08' 44.5000"	標高	18.671m			
視準点	街多節 1A330	方向角 基準面上の距離	89° 32' 17.8" 41.451m		状態	
埋設年月日				設置原因		
観測年月日				観測方法等	測標高( )	
観測作業機関					偏心距離( )	
案内図				備考		
				平成16年度設置 平成25年2月9日 パラメータによる変換  (承認・助言番号) 平24関公第461号 調製 平成25年2月14日 平成26年4月1日付 標高改定確認済み (承認番号) 令1関公第599号		
周囲の状況等						

## 詳細図



# 川崎市公共基準点成果表・点の記

世界測地系(測地成果2011)  
ジオイドモデル:ジオイド2011

点番号	1A330	等級	街多節	街区多角点節点	設置方法	地上
区名称	多摩区	台帳番号	稲田8		標識番号	1A330
基準点名称					標識の種類	鈿
所在地	川崎市多摩区				現況地目	公衆用道路
緯度	35° 36' 50.1905"	X	-42802.256m		縮尺係数 ジオイド高 座標系	0.999906 37.102m 9系
経度	139° 35' 00.9290"	Y	-22624.652m			
真北方向角	0° 08' 43.6000"	標高	18.647m			
視準点	街多節 1A331	方向角 基準面上の距離	111° 58' 23.3" 106.023m		状態	
埋設年月日				設置原因		
観測年月日				観測方法等	測標高( )	
観測作業機関					偏心距離( )	
案内図				備考		
周囲の状況等				平成16年度設置 平成25年2月9日 パラメータによる変換  (承認・助言番号) 平24関公第461号 調製 平成25年2月14日 平成26年4月1日付 標高改定確認済み (承認番号) 令1関公第599号		

## 詳細図



# 川崎市公共基準点成果表・点の記

世界測地系(測地成果2011)  
ジオイドモデル:ジオイド2011

点番号	1A331	等級	街多節	街区多角点節点	設置方法	地上
区名称	多摩区	台帳番号	稲田8		標識番号	1A331
基準点名称					標識の種類	鈿
所在地	川崎市多摩区				現況地目	公衆用道路
緯度	35° 36' 48.9114"	X	-42841.923m		縮尺係数 ジオイド高 座標系	0.999906 37.095m 9系
経度	139° 35' 04.8397"	Y	-22526.340m			
真北方向角	0° 08' 41.3000"	標高	18.492m			
視準点	街区多 10B17	方向角 基準面上の距離	52° 46' 37.3" 82.607m		状態	亡失
埋設年月日				設置原因		
観測年月日				観測方法等	測標高( )	
観測作業機関					偏心距離( )	
案内図				備考		
周囲の状況等				平成16年度設置 平成25年2月9日 パラメータによる変換  (承認・助言番号) 平24関公第461号 調製 平成25年2月14日 平成26年4月1日付 標高改定確認済み (承認番号) 令1関公第599号		
詳細図						

# 川崎市公共基準点成果表・点の記

世界測地系(測地成果2011)  
ジオイドモデル:ジオイド2011

点番号	1A332	等級	街多節	街区多角点節点	設置方法	地上
区名称	多摩区	台帳番号	稲田8		標識番号	1A332
基準点名称					標識の種類	鈺
所在地	川崎市多摩区				現況地目	公衆用道路
緯度	35° 36' 50.3327"	X	-42798.395m		縮尺係数 ジオイド高 座標系	0.999906 37.089m 9系
経度	139° 35' 09.1523"	Y	-22417.706m			
真北方向角	0° 08' 38.8000"	標高	19.103m			
視準点	街多節 1A333	方向角 基準面上の距離	83° 52' 49.8" 145.536m		状態	
埋設年月日				設置原因		
観測年月日				観測方法等	測標高( )	
観測作業機関					偏心距離( )	
案内図				備考		
周囲の状況等				平成16年度設置 平成25年2月9日 パラメータによる変換  (承認・助言番号) 平24関公第461号 調製 平成25年2月14日 平成26年4月1日付 標高改定確認済み (承認番号) 令1関公第599号		

## 詳細図

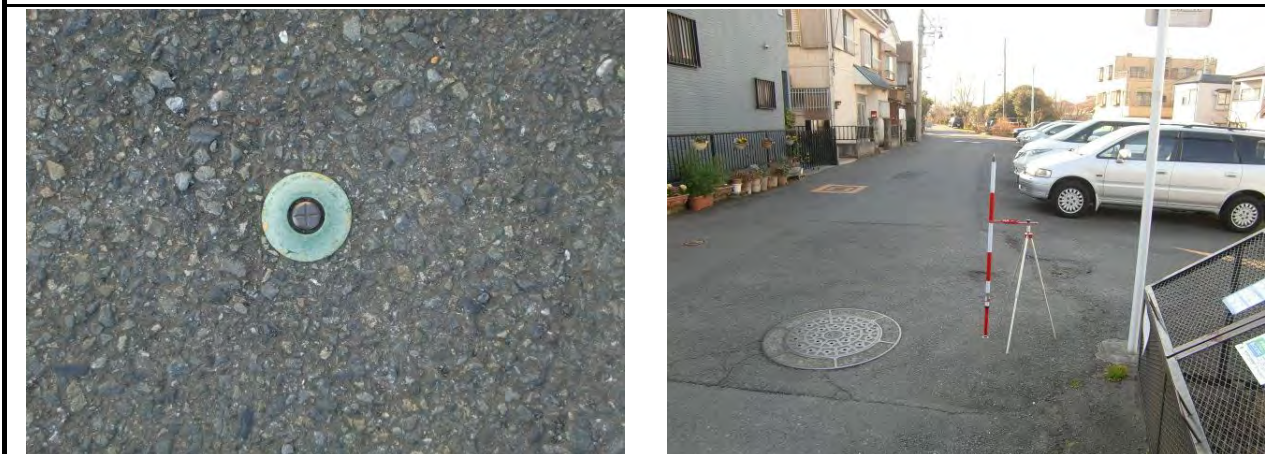


# 川崎市公共基準点成果表・点の記

世界測地系(測地成果2011)  
ジオイドモデル:ジオイド2011

点番号	1A333	等級	街多節	街区多角点節点	設置方法	地上
区名称	多摩区	台帳番号	稲田4		標識番号	1A333
基準点名称					標識の種類	鈺
所在地	川崎市多摩区				現況地目	公衆用道路
緯度	35° 36' 50.8479"	X	-42782.882m		縮尺係数 ジオイド高 座標系	0.999906 37.081m 9系
経度	139° 35' 14.9006"	Y	-22273.013m			
真北方向角	0° 08' 35.4000"	標高	17.570m			
視準点	街区多 10B16	方向角 基準面上の距離	189° 36' 26.2" 66.222m		状態	
埋設年月日				設置原因		
観測年月日				観測方法等	測標高( )	
観測作業機関					偏心距離( )	
案内図				備考		
				平成16年度設置 平成25年2月9日 パラメータによる変換  (承認・助言番号) 平24関公第461号 調製 平成25年2月14日 平成26年4月1日付 標高改定確認済み (承認番号) 令1関公第599号		
周囲の状況等						

## 詳細図



# 川崎市公共基準点成果表・点の記

世界測地系(測地成果2011)  
ジオイドモデル:ジオイド2011

点番号	1A334	等級	街多節	街区多角点節点	設置方法	地上
区名称	多摩区	台帳番号	稲田4		標識番号	1A334
基準点名称					標識の種類	鈿
所在地	川崎市多摩区				現況地目	公衆用道路
緯度	35° 36' 46.0272"	X	-42931.370m		縮尺係数 ジオイド高 座標系	0.999906 37.077m 9系
経度	139° 35' 13.7944"	Y	-22301.220m			
真北方向角	0° 08' 36.0000"	標高	17.874m			
視準点	街区多 10B16	方向角 基準面上の距離	11° 39' 03.8" 84.959m		状態	亡失
埋設年月日				設置原因		
観測年月日				観測方法等	測標高( )	
観測作業機関					偏心距離( )	
案内図				備考		
				平成16年度設置 平成25年2月9日 パラメータによる変換  (承認・助言番号) 平24関公第461号 調製 平成25年2月14日 平成26年4月1日付 標高改定確認済み (承認番号) 令1関公第599号		
周囲の状況等						
詳細図						

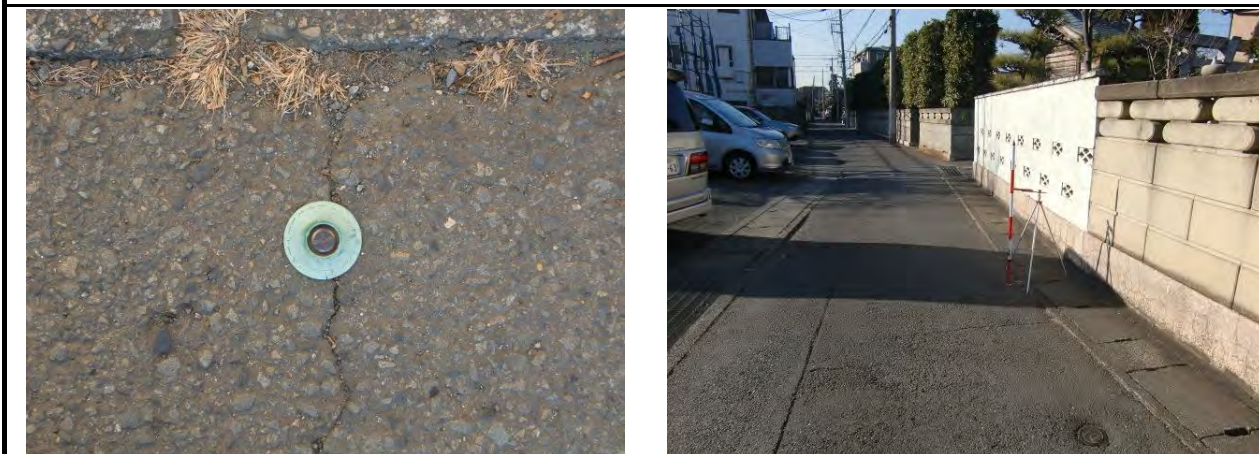


# 川崎市公共基準点成果表・点の記

世界測地系(測地成果2011)  
ジオイドモデル:ジオイド2011

点番号	1A335	等級	街多節	街区多角点節点	設置方法	地上
区名称	多摩区	台帳番号	稲田4		標識番号	1A335
基準点名称					標識の種類	鈺
所在地	川崎市多摩区				現況地目	公衆用道路
緯度	35° 36' 45.3397"	X	-42952.722m		縮尺係数 ジオイド高 座標系	0.999906 37.072m 9系
経度	139° 35' 16.3850"	Y	-22236.082m			
真北方向角	0° 08' 34.5000"	標高	17.948m			
視準点	街多節 1A336	方向角 基準面上の距離	190° 52' 41.3" 56.581m		状態	
埋設年月日				設置原因		
観測年月日				観測方法等	測標高( )	
観測作業機関					偏心距離( )	
案内図				備考		
				平成16年度設置 平成25年2月9日 パラメータによる変換  (承認・助言番号) 平24関公第461号 調製 平成25年2月14日 平成26年4月1日付 標高改定確認済み (承認番号) 令1関公第599号		
周囲の状況等						

## 詳細図



# 川崎市公共基準点成果表・点の記

世界測地系(測地成果2011)  
ジオイドモデル:ジオイド2011

点番号	1A336	等級	街多節	街区多角点節点	設置方法	地上
区名称	多摩区	台帳番号	稲田4		標識番号	1A336
基準点名称					標識の種類	鈿
所在地	川崎市多摩区				現況地目	公衆用道路
緯度	35° 36' 43.5359"	X	-43008.281m		縮尺係数 ジオイド高 座標系	0.999906 37.070m 9系
経度	139° 35' 15.9662"	Y	-22246.759m			
真北方向角	0° 08' 34.8000"	標高	17.766m			
視準点	街多節 1A335	方向角 基準面上の距離	10° 52' 41.3" 56.581m		状態	亡失
埋設年月日				設置原因		
観測年月日				観測方法等	測標高( )	
観測作業機関					偏心距離( )	
案内図				備考		
周囲の状況等				平成16年度設置 平成25年2月9日 パラメータによる変換  (承認・助言番号) 平24関公第461号 調製 平成25年2月14日 平成26年4月1日付 標高改定確認済み (承認番号) 令1関公第599号		
詳細図						

# 川崎市公共基準点成果表・点の記

世界測地系(測地成果2011)  
ジオイドモデル:ジオイド2011

点番号	1A337	等級	街多節	街区多角点節点	設置方法	地上
区名称	多摩区	台帳番号	稲田5		標識番号	1A337
基準点名称					標識の種類	鈺
所在地	川崎市多摩区				現況地目	公衆用道路
緯度	35° 36' 42.4770"	X	-43041.113m		縮尺係数 ジオイド高 座標系	0.999906 37.064m 9系
経度	139° 35' 19.1165"	Y	-22167.563m			
真北方向角	0° 08' 32.9000"	標高	21.187m			
視準点	街区三 1022A	方向角 基準面上の距離	80° 40' 07.0" 85.623m		状態	
埋設年月日				設置原因		
観測年月日				観測方法等	測標高( )	
観測作業機関					偏心距離( )	
案内図				備考		
周囲の状況等				平成16年度設置 平成25年2月9日 パラメータによる変換  (承認・助言番号) 平24関公第461号 調製 平成25年2月14日 平成26年4月1日付 標高改定確認済み (承認番号) 令1関公第599号		

## 詳細図



# 川崎市公共基準点成果表・点の記

世界測地系(測地成果2011)  
ジオイドモデル:ジオイド2011

点番号	1A338	等級	街多節	街区多角点節点	設置方法	地上
区名称	多摩区	台帳番号	向ヶ丘14		標識番号	1A338
基準点名称					標識の種類	鈿
所在地	川崎市多摩区				現況地目	公衆用道路
緯度	35° 36' 19.0081"	X	-43761.801m		縮尺係数 ジオイド高 座標系	0.999907 37.098m 9系
経度	139° 34' 39.2453"	Y	-23172.809m			
真北方向角	0° 08' 56.1000"	標高	69.269m			
視準点	街多節 1A339	方向角 基準面上の距離	55° 29' 11.0" 52.897m		状態	
埋設年月日				設置原因		
観測年月日				観測方法等	測標高( )	
観測作業機関					偏心距離( )	
案内図				備考		
周囲の状況等				平成16年度設置 平成25年2月9日 パラメータによる変換  (承認・助言番号) 平24関公第461号 調製 平成25年2月14日 平成26年4月1日付 標高改定確認済み (承認番号) 令1関公第599号		

## 詳細図



# 川崎市公共基準点成果表・点の記

世界測地系(測地成果2011)  
ジオイドモデル:ジオイド2011

点番号	1A339	等級	街多節	街区多角点節点	設置方法	地上
区名称	多摩区	台帳番号	向ヶ丘13		標識番号	1A339
基準点名称					標識の種類	鈿
所在地	川崎市多摩区				現況地目	公衆用道路
緯度	35° 36' 19.9842"	X	-43731.832m		縮尺係数	0.999907
経度	139° 34' 40.9740"	Y	-23129.226m		ジオイド高	37.097m
真北方向角	0° 08' 55.1000"	標高	73.912m		座標系	9系
視準点	街多節 1A338	方向角 基準面上の距離	235° 29' 11.0" 52.897m		状態	
埋設年月日				設置原因		
観測年月日				観測方法等	測標高( )	
観測作業機関					偏心距離( )	
案内図				備考		
周囲の状況等				平成16年度設置 平成25年2月9日 パラメータによる変換  (承認・助言番号) 平24関公第461号 調製 平成25年2月14日 平成26年4月1日付 標高改定確認済み (承認番号) 令1関公第599号		

## 詳細図



# 川崎市公共基準点成果表・点の記

世界測地系(測地成果2011)  
ジオイドモデル:ジオイド2011

点番号	1A340	等級	街多節	街区多角点節点	設置方法	地上
区名称	多摩区	台帳番号	向ヶ丘13		標識番号	1A340
基準点名称					標識の種類	鈺
所在地	川崎市多摩区				現況地目	公衆用道路
緯度	35° 36' 20.9944"	X	-43700.519m		縮尺係数 ジオイド高 座標系	0.999907 37.103m 9系
経度	139° 34' 38.1856"	Y	-23199.320m			
真北方向角	0° 08' 56.7000"	標高	78.808m			
視準点	街多節 1A339	方向角 基準面上の距離	114° 04' 18.1" 76.777m		状態	
埋設年月日				設置原因		
観測年月日				観測方法等	測標高( )	
観測作業機関					偏心距離( )	
案内図				備考		
周囲の状況等				平成16年度設置 平成25年2月9日 パラメータによる変換  (承認・助言番号) 平24関公第461号 調製 平成25年2月14日 平成26年4月1日付 標高改定確認済み (承認番号) 令1関公第599号		

## 詳細図



# 川崎市公共基準点成果表・点の記

世界測地系(測地成果2011)  
ジオイドモデル:ジオイド2011

点番号	1A341	等級	街多節	街区多角点節点	設置方法	地上
区名称	多摩区	台帳番号	向ヶ丘13		標識番号	1A341
基準点名称					標識の種類	鈺
所在地	川崎市多摩区				現況地目	公衆用道路
緯度	35° 36' 25.9054"	X	-43549.205m		縮尺係数 ジオイド高 座標系	0.999907 37.108m 9系
経度	139° 34' 38.5888"	Y	-23188.778m			
真北方向角	0° 08' 56.5000"	標高	71.134m			
視準点	街区多 10B22	方向角 基準面上の距離	30° 13' 41.6" 78.655m		状態	
埋設年月日				設置原因		
観測年月日				観測方法等	測標高( )	
観測作業機関					偏心距離( )	
案内図				備考		
周囲の状況等				平成16年度設置 平成25年2月9日 パラメータによる変換  (承認・助言番号) 平24関公第461号 調製 平成25年2月14日 平成26年4月1日付 標高改定確認済み (承認番号) 令1関公第599号		

## 詳細図



# 川崎市公共基準点成果表・点の記

世界測地系(測地成果2011)  
ジオイドモデル:ジオイド2011

点番号	1A342	等級	街多節	街区多角点節点	設置方法	地上
区名称	多摩区	台帳番号	向ヶ丘13		標識番号	1A342
基準点名称					標識の種類	鈿
所在地	川崎市多摩区				現況地目	公衆用道路
緯度	35° 36' 26.1144"	X	-43543.094m		縮尺係数 ジオイド高 座標系	0.999907 37.100m 9系
経度	139° 34' 43.6842"	Y	-23060.529m			
真北方向角	0° 08' 53.5000"	標高	61.088m			
視準点	街区多 10B23	方向角 基準面上の距離	85° 41' 53.6" 119.276m		状態	亡失
埋設年月日				設置原因		
観測年月日				観測方法等	測標高( )	
観測作業機関					偏心距離( )	
案内図				備考		
				平成16年度設置 平成25年2月9日 パラメータによる変換  (承認・助言番号) 平24関公第461号 調製 平成25年2月14日 平成26年4月1日付 標高改定確認済み (承認番号) 令1関公第599号		
周囲の状況等						
詳細図						



# 川崎市公共基準点成果表・点の記

世界測地系(測地成果2011)  
ジオイドモデル:ジオイド2011

点番号	1A343	等級	街多節	街区多角点節点	設置方法	地上
区名称	多摩区	台帳番号	向ヶ丘13		標識番号	1A343
基準点名称					標識の種類	鈿
所在地	川崎市多摩区				現況地目	公衆用道路
緯度	35° 36' 24.0365"	X	-43607.443m		縮尺係数 ジオイド高 座標系	0.999906 37.090m 9系
経度	139° 34' 48.4885"	Y	-22939.786m			
真北方向角	0° 08' 50.7000"	標高	56.878m			
視準点	街多節 1A344	方向角 基準面上の距離	79° 31' 22.2" 144.665m		状態	
埋設年月日				設置原因		
観測年月日				観測方法等	測標高( )	
観測作業機関					偏心距離( )	
案内図				備考		
周囲の状況等				平成16年度設置 平成25年2月9日 パラメータによる変換  (承認・助言番号) 平24関公第461号 調製 平成25年2月14日 平成26年4月1日付 標高改定確認済み (承認番号) 令1関公第599号		

## 詳細図



# 川崎市公共基準点成果表・点の記

世界測地系(測地成果2011)  
ジオイドモデル:ジオイド2011

点番号	1A344	等級	街多節	街区多角点節点	設置方法	地上
区名称	多摩区	台帳番号	向ヶ丘7		標識番号	1A344
基準点名称					標識の種類	鈺
所在地	川崎市多摩区				現況地目	公衆用道路
緯度	35° 36' 24.9019"	X	-43581.139m		縮尺係数 ジオイド高 座標系	0.999906 37.082m 9系
経度	139° 34' 54.1376"	Y	-22797.546m			
真北方向角	0° 08' 47.4000"	標高	47.023m			
視準点	街多節 1A345	方向角 基準面上の距離	78° 04' 30.0" 49.789m		状態	
埋設年月日				設置原因		
観測年月日				観測方法等	測標高( )	
観測作業機関					偏心距離( )	
案内図				備考		
周囲の状況等				平成16年度設置 平成25年2月9日 パラメータによる変換  (承認・助言番号) 平24関公第461号 調製 平成25年2月14日 平成26年4月1日付 標高改定確認済み (承認番号) 令1関公第599号		

## 詳細図

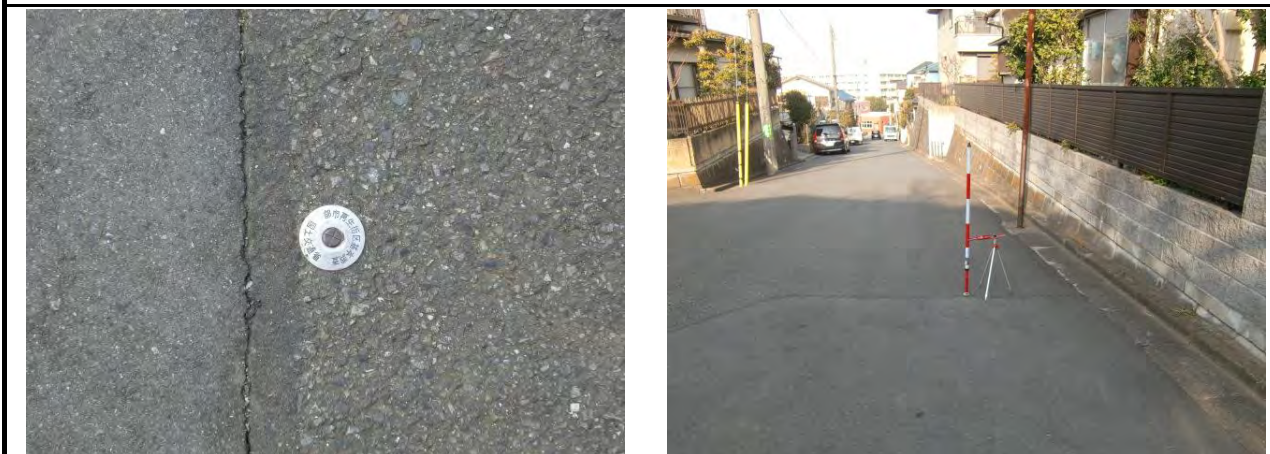


# 川崎市公共基準点成果表・点の記

世界測地系(測地成果2011)  
ジオイドモデル:ジオイド2011

点番号	1A345	等級	街多節	街区多角点節点	設置方法	地上
区名称	多摩区	台帳番号	向ヶ丘7		標識番号	1A345
基準点名称					標識の種類	鈔
所在地	川崎市多摩区				現況地目	公衆用道路
緯度	35° 36' 25.2397"	X	-43570.852m		縮尺係数 ジオイド高 座標系	0.999906 37.079m 9系
経度	139° 34' 56.0721"	Y	-22748.836m			
真北方向角	0° 08' 46.3000"	標高	44.239m			
視準点	街多節 1A346	方向角 基準面上の距離	22° 04' 35.4" 98.984m		状態	
埋設年月日				設置原因		
観測年月日				観測方法等	測標高( )	
観測作業機関					偏心距離( )	
案内図				備考		
周囲の状況等				平成16年度設置 平成25年2月9日 パラメータによる変換  (承認・助言番号) 平24関公第461号 調製 平成25年2月14日 平成26年4月1日付 標高改定確認済み (承認番号) 令1関公第599号		

## 詳細図



# 川崎市公共基準点成果表・点の記

世界測地系(測地成果2011)  
ジオイドモデル:ジオイド2011

点番号	1A346	等級	街多節	街区多角点節点	設置方法	地上
区名称	多摩区	台帳番号	向ヶ丘7		標識番号	1A346
基準点名称					標識の種類	鈺
所在地	川崎市多摩区				現況地目	公衆用道路
緯度	35° 36' 28.2190"	X	-43479.134m		縮尺係数 ジオイド高 座標系	0.999906 37.081m 9系
経度	139° 34' 57.5409"	Y	-22711.637m			
真北方向角	0° 08' 45.4000"	標高	34.418m			
視準点	街多節 1A345	方向角 基準面上の距離	202° 04' 35.4" 98.984m		状態	亡失
埋設年月日				設置原因		
観測年月日				観測方法等	測標高( )	
観測作業機関					偏心距離( )	
案内図				備考		
周囲の状況等				平成16年度設置 平成25年2月9日 パラメータによる変換  (承認・助言番号) 平24関公第461号 調製 平成25年2月14日 平成26年4月1日付 標高改定確認済み (承認番号) 令1関公第599号		

## 詳細図



# 川崎市公共基準点成果表・点の記

世界測地系(測地成果2011)  
ジオイドモデル:ジオイド2011

点番号	1A347	等級	街多節	街区多角点節点	設置方法	地上
区名称	多摩区	台帳番号	向ヶ丘7		標識番号	1A347
基準点名称					標識の種類	鈺
所在地	川崎市多摩区				現況地目	公衆用道路
緯度	35° 36' 29.3623"	X	-43443.858m		縮尺係数 ジオイド高 座標系	0.999906 37.083m 9系
経度	139° 34' 56.8877"	Y	-22727.986m			
真北方向角	0° 08' 45.8000"	標高	32.602m			
視準点	街多節 1A348	方向角 基準面上の距離	56° 29' 24.3" 58.662m		状態	
埋設年月日				設置原因		
観測年月日				観測方法等	測標高( )	
観測作業機関					偏心距離( )	
案内図				備考		
周囲の状況等				平成16年度設置 平成25年2月9日 パラメータによる変換  (承認・助言番号) 平24関公第461号 調製 平成25年2月14日 平成26年4月1日付 標高改定確認済み (承認番号) 令1関公第599号		

## 詳細図



# 川崎市公共基準点成果表・点の記

世界測地系(測地成果2011)  
ジオイドモデル:ジオイド2011

点番号	1A348	等級	街多節	街区多角点節点	設置方法	地上
区名称	多摩区	台帳番号	向ヶ丘7		標識番号	1A348
基準点名称					標識の種類	鈺
所在地	川崎市多摩区				現況地目	公衆用道路
緯度	35° 36' 30.4172"	X	-43411.475m		縮尺係数 ジオイド高 座標系	0.999906 37.081m 9系
経度	139° 34' 58.8277"	Y	-22679.079m			
真北方向角	0° 08' 44.7000"	標高	32.485m			
視準点	街多節 1A349	方向角 基準面上の距離	58° 52' 41.0" 93.190m		状態	
埋設年月日				設置原因		
観測年月日				観測方法等	測標高( )	
観測作業機関					偏心距離( )	
案内図				備考		
周囲の状況等				平成16年度設置 平成25年2月9日 パラメータによる変換  (承認・助言番号) 平24関公第461号 調製 平成25年2月14日 平成26年4月1日付 標高改定確認済み (承認番号) 令1関公第599号		

## 詳細図



# 川崎市公共基準点成果表・点の記

世界測地系(測地成果2011)  
ジオイドモデル:ジオイド2011

点番号	1A349	等級	街多節	街区多角点節点	設置方法	地上
区名称	多摩区	台帳番号	向ヶ丘6		標識番号	1A349
基準点名称					標識の種類	鈿
所在地	川崎市多摩区				現況地目	公衆用道路
緯度	35° 36' 31.9866"	X	-43363.313m		縮尺係数 ジオイド高 座標系	0.999906 37.078m 9系
経度	139° 35' 01.9926"	Y	-22599.309m			
真北方向角	0° 08' 42.9000"	標高	28.181m			
視準点	街区三 1029A	方向角 基準面上の距離	128° 48' 30.2" 48.068m		状態	
埋設年月日				設置原因		
観測年月日				観測方法等	測標高( )	
観測作業機関					偏心距離( )	
案内図				備考		
				平成16年度設置 平成25年2月9日 パラメータによる変換  (承認・助言番号) 平24関公第461号 調製 平成25年2月14日 平成26年4月1日付 標高改定確認済み (承認番号) 令1関公第599号		
周囲の状況等						

## 詳細図



# 川崎市公共基準点成果表・点の記

世界測地系(測地成果2011)  
ジオイドモデル:ジオイド2011

点番号	1A350	等級	街多節	街区多角点節点	設置方法	地上
区名称	多摩区	台帳番号	向ヶ丘7		標識番号	1A350
基準点名称					標識の種類	鈺
所在地	川崎市多摩区				現況地目	公衆用道路
緯度	35° 36' 30.5298"	X	-43408.378m		縮尺係数 ジオイド高 座標系	0.999906 37.072m 9系
経度	139° 35' 04.6787"	Y	-22531.824m			
真北方向角	0° 08' 41.3000"	標高	37.706m			
視準点	街多節 1A351	方向角 基準面上の距離	149° 43' 15.8" 54.044m		状態	
埋設年月日				設置原因		
観測年月日				観測方法等	測標高( )	
観測作業機関					偏心距離( )	
案内図				備考		
周囲の状況等				平成16年度設置 平成25年2月9日 パラメータによる変換  (承認・助言番号) 平24関公第461号 調製 平成25年2月14日 平成26年4月1日付 標高改定確認済み (承認番号) 令1関公第599号		

## 詳細図





# 川崎市公共基準点成果表・点の記

世界測地系(測地成果2011)  
ジオイドモデル:ジオイド2011

点番号	1A351	等級	街多節	街区多角点節点	設置方法	地上
区名称	多摩区	台帳番号	向ヶ丘7		標識番号	1A351
基準点名称					標識の種類	鈿
所在地	川崎市多摩区				現況地目	公衆用道路
緯度	35° 36' 29.0177"	X	-43455.045m		縮尺係数 ジオイド高 座標系	0.999906 37.069m 9系
経度	139° 35' 05.7660"	Y	-22504.577m			
真北方向角	0° 08' 40.7000"	標高	44.523m			
視準点	街多節 1A352	方向角 基準面上の距離	203° 36' 07.8" 96.911m		状態	亡失
埋設年月日				設置原因		
観測年月日				観測方法等	測標高( )	
観測作業機関					偏心距離( )	
案内図				備考		
周囲の状況等				平成16年度設置 平成25年2月9日 パラメータによる変換  (承認・助言番号) 平24関公第461号 調製 平成25年2月14日 平成26年4月1日付 標高改定確認済み (承認番号) 令1関公第599号		
詳細図						

# 川崎市公共基準点成果表・点の記

世界測地系(測地成果2011)  
ジオイドモデル:ジオイド2011

点番号	1A352	等級	街多節	街区多角点節点	設置方法	地上
区名称	多摩区	台帳番号	向ヶ丘7		標識番号	1A352
基準点名称					標識の種類	鈺
所在地	川崎市多摩区				現況地目	公衆用道路
緯度	35° 36' 26.1331"	X	-43543.841m		縮尺係数 ジオイド高 座標系	0.999906 37.068m 9系
経度	139° 35' 04.2333"	Y	-22543.375m			
真北方向角	0° 08' 41.5000"	標高	54.949m			
視準点	街多節 1A351	方向角 基準面上の距離	23° 36' 07.8" 96.911m		状態	
埋設年月日				設置原因		
観測年月日				観測方法等	測標高( )	
観測作業機関					偏心距離( )	
案内図				備考		
周囲の状況等				平成16年度設置 平成25年2月9日 パラメータによる変換  (承認・助言番号) 平24関公第461号 調製 平成25年2月14日 平成26年4月1日付 標高改定確認済み (承認番号) 令1関公第599号		

## 詳細図



# 川崎市公共基準点成果表・点の記

世界測地系(測地成果2011)  
ジオイドモデル:ジオイド2011

点番号	1A353	等級	街多節	街区多角点節点	設置方法	地上
区名称	多摩区	台帳番号	稲田14		標識番号	1A353
基準点名称					標識の種類	鈿
所在地	川崎市多摩区				現況地目	公衆用道路
緯度	35° 36' 56.7527"	X	-42597.860m		縮尺係数 ジオイド高 座標系	0.999907 37.163m 9系
経度	139° 34' 27.6257"	Y	-23462.180m			
真北方向角	0° 09' 03.0000"	標高	19.136m			
視準点	街多節 1A295	方向角 基準面上の距離	49° 06' 22.4" 60.411m		状態	亡失
埋設年月日				設置原因		
観測年月日				観測方法等	測標高( )	
観測作業機関					偏心距離( )	
案内図				備考		
				平成16年度設置 平成25年2月9日 パラメータによる変換  (承認・助言番号) 平24関公第461号 調製 平成25年2月14日 平成26年4月1日付 標高改定確認済み (承認番号) 令1関公第599号		
周囲の状況等						
詳細図						

# 川崎市公共基準点成果表・点の記

世界測地系(測地成果2011)  
ジオイドモデル:ジオイド2011

点番号	1A354	等級	街多節	街区多角点節点	設置方法	地上
区名称	多摩区	台帳番号	向ヶ丘7		標識番号	1A354
基準点名称					標識の種類	鈺
所在地	川崎市多摩区				現況地目	公衆用道路
緯度	35° 36' 19.9972"	X	-43732.673m		縮尺係数	0.999906
経度	139° 35' 00.1840"	Y	-22645.763m		ジオイド高	37.066m
真北方向角	0° 08' 43.9000"	標高	61.812m		座標系	9系
視準点	街区多 10B24	方向角 基準面上の距離	30° 36' 42.2" 72.219m		状態	
埋設年月日				設置原因		
観測年月日				観測方法等	測標高( )	
観測作業機関					偏心距離( )	
案内図				備考		
周囲の状況等				平成16年度設置 平成25年2月9日 パラメータによる変換  (承認・助言番号) 平24関公第461号 調製 平成25年2月14日 平成26年4月1日付 標高改定確認済み (承認番号) 令1関公第599号		

## 詳細図



# 川崎市公共基準点成果表・点の記

世界測地系(測地成果2011)  
ジオイドモデル:ジオイド2011

点番号	1A355	等級	街多節	街区多角点節点	設置方法	地上
区名称	多摩区	台帳番号	向ヶ丘8		標識番号	1A355
基準点名称					標識の種類	鈺
所在地	川崎市多摩区				現況地目	公衆用道路
緯度	35° 36' 19.3341"	X	-43753.035m		縮尺係数 ジオイド高 座標系	0.999906 37.067m 9系
経度	139° 34' 59.0634"	Y	-22674.016m			
真北方向角	0° 08' 44.5000"	標高	65.765m			
視準点	街多節 1A354	方向角 基準面上の距離	54° 13' 10.6" 34.829m		状態	
埋設年月日				設置原因		
観測年月日				観測方法等	測標高( )	
観測作業機関					偏心距離( )	
案内図				備考		
周囲の状況等				平成16年度設置 平成25年2月9日 パラメータによる変換  (承認・助言番号) 平24関公第461号 調製 平成25年2月14日 平成26年4月1日付 標高改定確認済み (承認番号) 令1関公第599号		

## 詳細図



# 川崎市公共基準点成果表・点の記

世界測地系(測地成果2011)  
ジオイドモデル:ジオイド2011

点番号	1A356	等級	街多節	街区多角点節点	設置方法	地上
区名称	多摩区	台帳番号	向ヶ丘8		標識番号	1A356
基準点名称					標識の種類	鈺
所在地	川崎市多摩区				現況地目	公衆用道路
緯度	35° 36' 19.2878"	X	-43754.375m		縮尺係数 ジオイド高 座標系	0.999906 37.070m 9系
経度	139° 34' 57.7001"	Y	-22708.331m			
真北方向角	0° 08' 45.3000"	標高	65.558m			
視準点	街多節 1A355	方向角 基準面上の距離	87° 45' 49.5" 34.344m		状態	
埋設年月日				設置原因		
観測年月日				観測方法等	測標高( )	
観測作業機関					偏心距離( )	
案内図				備考		
周囲の状況等				平成16年度設置 平成25年2月9日 パラメータによる変換  (承認・助言番号) 平24関公第461号 調製 平成25年2月14日 平成26年4月1日付 標高改定確認済み (承認番号) 令1関公第599号		

## 詳細図



# 川崎市公共基準点成果表・点の記

世界測地系(測地成果2011)  
ジオイドモデル:ジオイド2011

点番号	1A357	等級	街多節	街区多角点節点	設置方法	地上
区名称	多摩区	台帳番号	向ヶ丘8		標識番号	1A357
基準点名称					標識の種類	鈿
所在地	川崎市多摩区				現況地目	公衆用道路
緯度	35° 36' 18.1933"	X	-43787.907m		縮尺係数 ジオイド高 座標系	0.999906 37.073m 9系
経度	139° 34' 54.6037"	Y	-22786.345m			
真北方向角	0° 08' 47.1000"	標高	61.047m			
視準点	街多節 1A356	方向角 基準面上の距離	66° 44' 27.5" 84.923m		状態	亡失
埋設年月日				設置原因		
観測年月日				観測方法等	測標高( )	
観測作業機関					偏心距離( )	
案内図				備考		
				平成16年度設置 平成25年2月9日 パラメータによる変換  (承認・助言番号) 平24関公第461号 調製 平成25年2月14日 平成26年4月1日付 標高改定確認済み (承認番号) 令1関公第599号		
周囲の状況等						
詳細図						

# 川崎市公共基準点成果表・点の記

世界測地系(測地成果2011)  
ジオイドモデル:ジオイド2011

点番号	1A358	等級	街多節	街区多角点節点	設置方法	地上
区名称	多摩区	台帳番号	向ヶ丘7		標識番号	1A358
基準点名称					標識の種類	鈺
所在地	川崎市多摩区				現況地目	公衆用道路
緯度	35° 36' 22.7888"	X	-43646.185m		縮尺係数 ジオイド高 座標系	0.999906 37.081m 9系
経度	139° 34' 53.0167"	Y	-22825.923m			
真北方向角	0° 08' 48.1000"	標高	57.497m			
視準点	街多節 1A359	方向角 基準面上の距離	18° 28' 34.9" 53.805m		状態	
埋設年月日				設置原因		
観測年月日				観測方法等	測標高( )	
観測作業機関					偏心距離( )	
案内図				備考		
周囲の状況等				平成16年度設置 平成25年2月9日 パラメータによる変換  (承認・助言番号) 平24関公第461号 調製 平成25年2月14日 平成26年4月1日付 標高改定確認済み (承認番号) 令1関公第599号		

## 詳細図





# 川崎市公共基準点成果表・点の記

世界測地系(測地成果2011)  
ジオイドモデル:ジオイド2011

点番号	1A359	等級	街多節	街区多角点節点	設置方法	地上
区名称	多摩区	台帳番号	向ヶ丘7		標識番号	1A359
基準点名称					標識の種類	鈿
所在地	川崎市多摩区				現況地目	公衆用道路
緯度	35° 36' 24.4460"	X	-43595.158m		縮尺係数 ジオイド高 座標系	0.999906 37.082m 9系
経度	139° 34' 53.6890"	Y	-22808.873m			
真北方向角	0° 08' 47.7000"	標高	53.695m			
視準点	街多節 1A344	方向角 基準面上の距離	38° 56' 14.4" 18.025m		状態	亡失
埋設年月日				設置原因		
観測年月日				観測方法等	測標高( )	
観測作業機関					偏心距離( )	
案内図				備考		
周囲の状況等				平成16年度設置 平成25年2月9日 パラメータによる変換  (承認・助言番号) 平24関公第461号 調製 平成25年2月14日 平成26年4月1日付 標高改定確認済み (承認番号) 令1関公第599号		
詳細図						

# 川崎市公共基準点成果表・点の記

世界測地系(測地成果2011)  
ジオイドモデル:ジオイド2011

点番号	1A362	等級	街多節	街区多角点節点	設置方法	地上
区名称	多摩区	台帳番号	生田44		標識番号	1A362
基準点名称					標識の種類	鈺
所在地	川崎市多摩区				現況地目	公衆用道路
緯度	35° 36' 53.3584"	X	-42689.847m		縮尺係数 ジオイド高 座標系	0.999910 37.468m 9系
経度	139° 31' 33.4289"	Y	-27845.994m			
真北方向角	0° 10' 44.4000"	標高	52.985m			
視準点	街多節 1A363	方向角 基準面上の距離	119° 08' 02.9" 42.686m		状態	
埋設年月日				設置原因		
観測年月日				観測方法等	測標高( )	
観測作業機関					偏心距離( )	
案内図				備考		
周囲の状況等				平成16年度設置 平成25年2月9日 パラメータによる変換  (承認・助言番号) 平24関公第461号 調製 平成25年2月14日 平成26年4月1日付 標高改定確認済み (承認番号) 令1関公第599号		

## 詳細図



# 川崎市公共基準点成果表・点の記

世界測地系(測地成果2011)  
ジオイドモデル:ジオイド2011

点番号	1A363	等級	街多節	街区多角点節点	設置方法	地上
区名称	多摩区	台帳番号	生田44		標識番号	1A363
基準点名称					標識の種類	鈺
所在地	川崎市多摩区				現況地目	公衆用道路
緯度	35° 36' 52.6879"	X	-42710.627m		縮尺係数	0.999910
経度	139° 31' 34.9130"	Y	-27808.712m		ジオイド高	37.465m
真北方向角	0° 10' 43.5000"	標高	50.440m		座標系	9系
視準点	街多節 1A364	方向角 基準面上の距離	76° 34' 08.6" 68.193m		状態	
埋設年月日				設置原因		
観測年月日				観測方法等	測標高( )	
観測作業機関					偏心距離( )	
案内図				備考		
周囲の状況等				平成16年度設置 平成25年2月9日 パラメータによる変換  (承認・助言番号) 平24関公第461号 調製 平成25年2月14日 平成26年4月1日付 標高改定確認済み (承認番号) 令1関公第599号		

## 詳細図



# 川崎市公共基準点成果表・点の記

世界測地系(測地成果2011)  
ジオイドモデル:ジオイド2011

点番号	1A364	等級	街多節	街区多角点節点	設置方法	地上
区名称	多摩区	台帳番号	生田44		標識番号	1A364
基準点名称					標識の種類	鈿
所在地	川崎市多摩区				現況地目	公衆用道路
緯度	35° 36' 53.2085"	X	-42694.789m		縮尺係数 ジオイド高 座標系	0.999909 37.461m 9系
経度	139° 31' 37.5465"	Y	-27742.390m			
真北方向角	0° 10' 42.0000"	標高	48.027m			
視準点	街多節 1A365	方向角 基準面上の距離	145° 32' 33.8" 31.384m		状態	
埋設年月日				設置原因		
観測年月日				観測方法等	測標高( )	
観測作業機関					偏心距離( )	
案内図				備考		
				平成16年度設置 平成25年2月9日 パラメータによる変換  (承認・助言番号) 平24関公第461号 調製 平成25年2月14日 平成26年4月1日付 標高改定確認済み (承認番号) 令1関公第599号		
周囲の状況等						

## 詳細図



# 川崎市公共基準点成果表・点の記

世界測地系(測地成果2011)  
ジオイドモデル:ジオイド2011

点番号	1A365	等級	街多節	街区多角点節点	設置方法	地上
区名称	多摩区	台帳番号	生田44		標識番号	1A365
基準点名称					標識の種類	鈿
所在地	川崎市多摩区				現況地目	公衆用道路
緯度	35° 36' 52.3707"	X	-42720.664m		縮尺係数 ジオイド高 座標系	0.999909 37.458m 9系
経度	139° 31' 38.2553"	Y	-27724.635m			
真北方向角	0° 10' 41.6000"	標高	47.977m			
視準点	街区多 10B34	方向角 基準面上の距離	96° 21' 13.9" 33.789m		状態	
埋設年月日				設置原因		
観測年月日				観測方法等	測標高( )	
観測作業機関					偏心距離( )	
案内図				備考		
周囲の状況等				平成16年度設置 平成25年2月9日 パラメータによる変換  (承認・助言番号) 平24関公第461号 調製 平成25年2月14日 平成26年4月1日付 標高改定確認済み (承認番号) 令1関公第599号		

## 詳細図

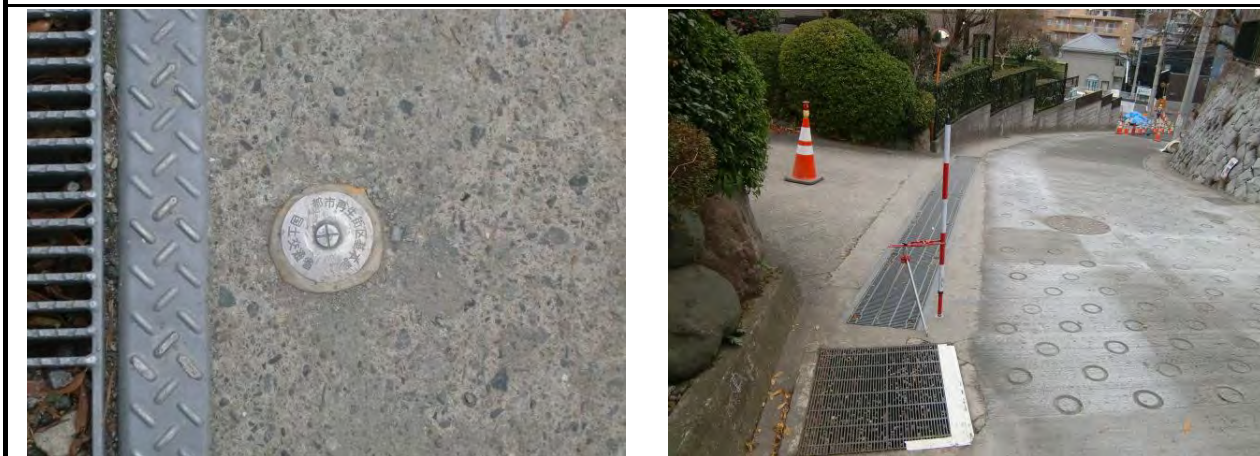


# 川崎市公共基準点成果表・点の記

世界測地系(測地成果2011)  
ジオイドモデル:ジオイド2011

点番号	1A366	等級	街多節	街区多角点節点	設置方法	地上
区名称	多摩区	台帳番号	生田44		標識番号	1A366
基準点名称					標識の種類	鈺
所在地	川崎市多摩区				現況地目	公衆用道路
緯度	35° 36' 46.1003"	X	-42914.072m		縮尺係数 ジオイド高 座標系	0.999909 37.447m 9系
経度	139° 31' 40.4755"	Y	-27669.364m			
真北方向角	0° 10' 40.3000"	標高	62.250m			
視準点	街区多 10B36	方向角 基準面上の距離	89° 51' 54.2" 74.316m		状態	
埋設年月日				設置原因		
観測年月日				観測方法等	測標高( )	
観測作業機関					偏心距離( )	
案内図				備考		
				平成16年度設置 平成25年2月9日 パラメータによる変換  (承認・助言番号) 平24関公第461号 調製 平成25年2月14日 平成26年4月1日付 標高改定確認済み (承認番号) 令1関公第599号		
周囲の状況等						

## 詳細図



# 川崎市公共基準点成果表・点の記

世界測地系(測地成果2011)  
ジオイドモデル:ジオイド2011

点番号	1A367	等級	街多節	街区多角点節点	設置方法	地上
区名称	多摩区	台帳番号	生田45		標識番号	1A367
基準点名称					標識の種類	鈺
所在地	川崎市多摩区				現況地目	公衆用道路
緯度 経度 真北方向角	35° 36' 42.3155" 139° 31' 42.4630" 0° 10' 39.1000"	X Y 標高	-43030.864m -27619.711m 71.850m		縮尺係数 ジオイド高 座標系	0.999909 37.438m 9系
視準点	街区多 10B36	方向角 基準面上の距離	11° 54' 12.1" 119.548m		状態	
埋設年月日			設置原因			
観測年月日			観測方法等		測標高( )	
観測作業機関					偏心距離( )	
案内図			備考			
			平成16年度設置 平成25年2月9日 パラメータによる変換  (承認・助言番号) 平24関公第461号 調製 平成25年2月14日 平成26年4月1日付 標高改定確認済み (承認番号) 令1関公第599号			
周囲の状況等						

## 詳細図



# 川崎市公共基準点成果表・点の記

世界測地系(測地成果2011)  
ジオイドモデル:ジオイド2011

点番号	1A368	等級	街多節	街区多角点節点	設置方法	地上
区名称	多摩区	台帳番号	生田45		標識番号	1A368
基準点名称					標識の種類	鈺
所在地	川崎市多摩区				現況地目	公衆用道路
緯度	35° 36' 41.6767"	X	-43050.674m		縮尺係数	0.999909
経度	139° 31' 44.0803"	Y	-27579.073m		ジオイド高	37.435m
真北方向角	0° 10' 38.1000"	標高	70.104m		座標系	9系
視準点	街多節 1A369	方向角 基準面上の距離	128° 58' 42.3" 49.352m		状態	
埋設年月日				設置原因		
観測年月日				観測方法等	測標高( )	
観測作業機関					偏心距離( )	
案内図				備考		
				平成16年度設置 平成25年2月9日 パラメータによる変換  (承認・助言番号) 平24関公第461号 調製 平成25年2月14日 平成26年4月1日付 標高改定確認済み (承認番号) 令1関公第599号		
周囲の状況等						

## 詳細図



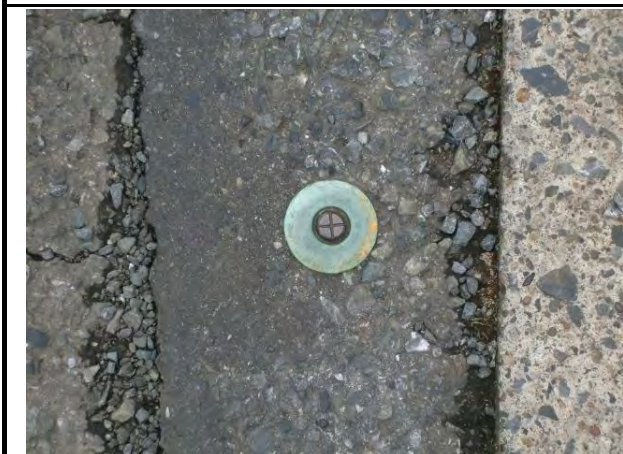


# 川崎市公共基準点成果表・点の記

世界測地系(測地成果2011)  
ジオイドモデル:ジオイド2011

点番号	1A369	等級	街多節	街区多角点節点	設置方法	地上
区名称	多摩区	台帳番号	生田45		標識番号	1A369
基準点名称					標識の種類	鈺
所在地	川崎市多摩区				現況地目	公衆用道路
緯度	35° 36' 40.6733"	X	-43081.715m		縮尺係数 ジオイド高 座標系	0.999909 37.431m 9系
経度	139° 31' 45.6084"	Y	-27540.711m			
真北方向角	0° 10' 37.2000"	標高	71.502m			
視準点	街区多 10B37	方向角 基準面上の距離	217° 02' 50.8" 70.363m		状態	
埋設年月日				設置原因		
観測年月日				観測方法等	測標高( )	
観測作業機関					偏心距離( )	
案内図				備考		
周囲の状況等				平成16年度設置 平成25年2月9日 パラメータによる変換  (承認・助言番号) 平24関公第461号 調製 平成25年2月14日 平成26年4月1日付 標高改定確認済み (承認番号) 令1関公第599号		

## 詳細図

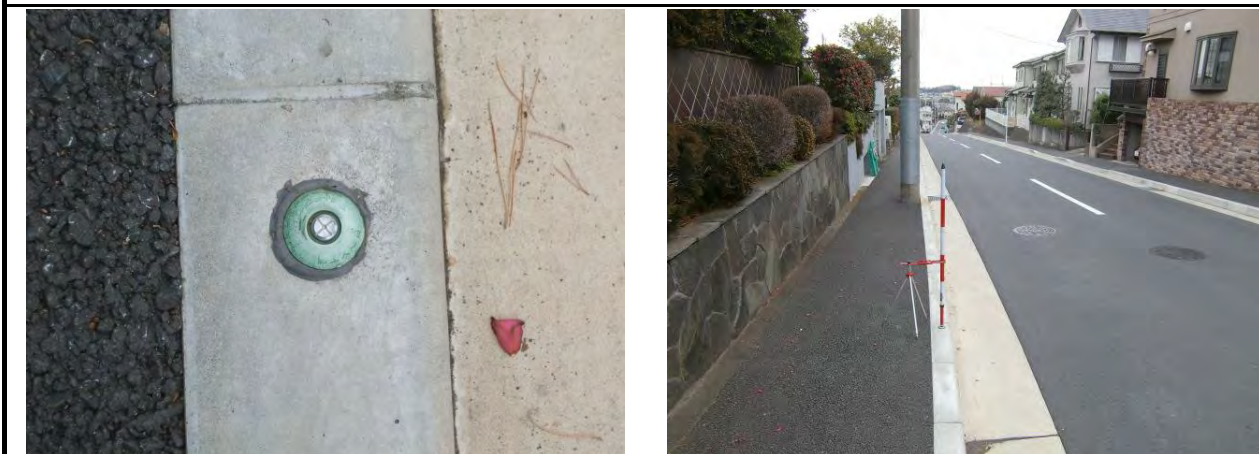


# 川崎市公共基準点成果表・点の記

世界測地系(測地成果2011)  
ジオイドモデル:ジオイド2011

点番号	1A370	等級	街多節	街区多角点節点	設置方法	地上
区名称	多摩区	台帳番号	生田45		標識番号	1A370
基準点名称					標識の種類	鈺
所在地	川崎市多摩区				現況地目	公衆用道路
緯度	35° 36' 32.1964"	X	-43342.817m		縮尺係数 ジオイド高 座標系	0.999909 37.424m 9系
経度	139° 31' 43.9294"	Y	-27583.773m			
真北方向角	0° 10' 38.2000"	標高	89.953m			
視準点	街区多 10B38	方向角 基準面上の距離	38° 29' 54.6" 168.322m		状態	
埋設年月日				設置原因		
観測年月日				観測方法等	測標高( )	
観測作業機関					偏心距離( )	
案内図				備考		
周囲の状況等				平成16年度設置 平成25年2月9日 パラメータによる変換  (承認・助言番号) 平24関公第461号 調製 平成25年2月14日 平成26年4月1日付 標高改定確認済み (承認番号) 令1関公第599号		

## 詳細図

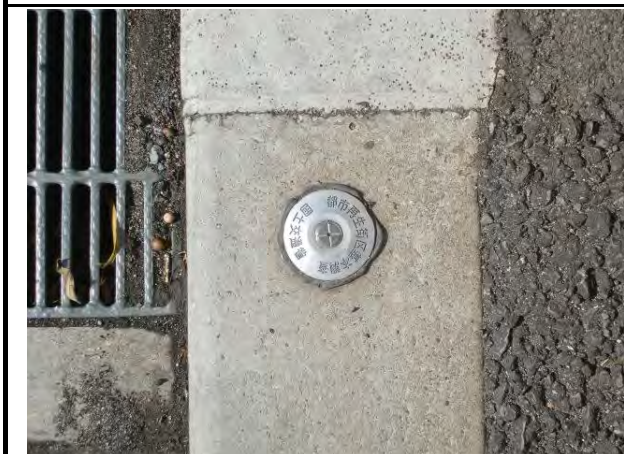


# 川崎市公共基準点成果表・点の記

世界測地系(測地成果2011)  
ジオイドモデル:ジオイド2011

点番号	1A371	等級	街多節	街区多角点節点	設置方法	地上
区名称	多摩区	台帳番号	生田46		標識番号	1A371
基準点名称					標識の種類	鈿
所在地	川崎市多摩区				現況地目	公衆用道路
緯度	35° 36' 30.9244"	X	-43381.679m		縮尺係数 ジオイド高 座標系	0.999909 37.430m 9系
経度	139° 31' 39.5880"	Y	-27693.152m			
真北方向角	0° 10' 40.7000"	標高	97.720m			
視準点	街区多 10B39	方向角 基準面上の距離	133° 08' 14.3" 52.694m		状態	
埋設年月日				設置原因		
観測年月日				観測方法等	測標高( )	
観測作業機関					偏心距離( )	
案内図				備考		
周囲の状況等				平成16年度設置 平成25年2月9日 パラメータによる変換  (承認・助言番号) 平24関公第461号 調製 平成25年2月14日 平成26年4月1日付 標高改定確認済み (承認番号) 令1関公第599号		

## 詳細図



# 川崎市公共基準点成果表・点の記

世界測地系(測地成果2011)  
ジオイドモデル:ジオイド2011

点番号	1A372	等級	街多節	街区多角点節点	設置方法	地上
区名称	多摩区	台帳番号	生田46		標識番号	1A372
基準点名称					標識の種類	鈺
所在地	川崎市多摩区				現況地目	公衆用道路
緯度	35° 36' 28.7060"	X	-43449.980m		縮尺係数 ジオイド高 座標系	0.999909 37.429m 9系
経度	139° 31' 38.7957"	Y	-27713.303m			
真北方向角	0° 10' 41.2000"	標高	103.151m			
視準点	街多節 1A371	方向角 基準面上の距離	16° 26' 15.9" 71.218m		状態	
埋設年月日				設置原因		
観測年月日				観測方法等	測標高( )	
観測作業機関					偏心距離( )	
案内図				備考		
周囲の状況等				平成16年度設置 平成25年2月9日 パラメータによる変換  (承認・助言番号) 平24関公第461号 調製 平成25年2月14日 平成26年4月1日付 標高改定確認済み (承認番号) 令1関公第599号		

## 詳細図

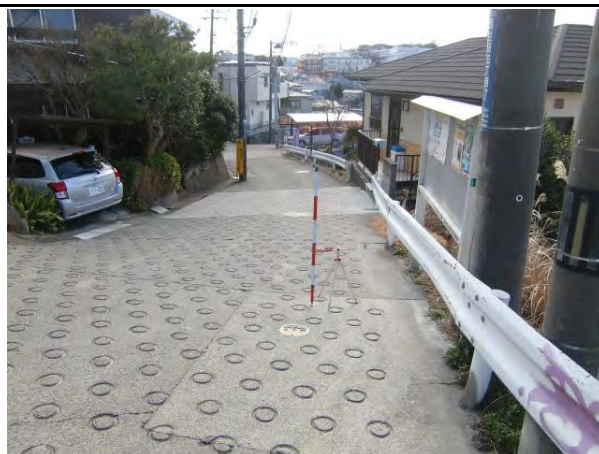


# 川崎市公共基準点成果表・点の記

世界測地系(測地成果2011)  
ジオイドモデル:ジオイド2011

点番号	1A373	等級	街多節	街区多角点節点	設置方法	地上
区名称	多摩区	台帳番号	生田46		標識番号	1A373
基準点名称					標識の種類	鈺
所在地	川崎市多摩区				現況地目	公衆用道路
緯度	35° 36' 29.2489"	X	-43433.100m		縮尺係数	0.999909
経度	139° 31' 36.8838"	Y	-27761.366m		ジオイド高	37.433m
真北方向角	0° 10' 42.3000"	標高	102.638m		座標系	9系
視準点	街多節 1A372	方向角 基準面上の距離	109° 21' 05.6" 50.946m		状態	
埋設年月日				設置原因		
観測年月日				観測方法等	測標高( )	
観測作業機関					偏心距離( )	
案内図				備考		
				平成16年度設置 平成25年2月9日 パラメータによる変換  (承認・助言番号) 平24関公第461号 調製 平成25年2月14日 平成26年4月1日付 標高改定確認済み (承認番号) 令1関公第599号		
周囲の状況等						

## 詳細図



# 川崎市公共基準点成果表・点の記

世界測地系(測地成果2011)  
ジオイドモデル:ジオイド2011

点番号	1A374	等級	街多節	街区多角点節点	設置方法	地上
区名称	多摩区	台帳番号	生田46		標識番号	1A374
基準点名称					標識の種類	鈺
所在地	川崎市多摩区				現況地目	公衆用道路
緯度	35° 36' 28.0176"	X	-43471.017m		縮尺係数	0.999910
経度	139° 31' 36.5113"	Y	-27770.860m		ジオイド高	37.432m
真北方向角	0° 10' 42.5000"	標高	98.398m		座標系	9系
視準点	街多節 1A373	方向角 基準面上の距離	14° 03' 26.0" 39.091m		状態	
埋設年月日				設置原因		
観測年月日				観測方法等	測標高( )	
観測作業機関					偏心距離( )	
案内図				備考		
周囲の状況等				平成16年度設置 平成25年2月9日 パラメータによる変換  (承認・助言番号) 平24関公第461号 調製 平成25年2月14日 平成26年4月1日付 標高改定確認済み (承認番号) 令1関公第599号		

## 詳細図



# 川崎市公共基準点成果表・点の記

世界測地系(測地成果2011)  
ジオイドモデル:ジオイド2011

点番号	1A375	等級	街多節	街区多角点節点	設置方法	地上
区名称	多摩区	台帳番号	生田46		標識番号	1A375
基準点名称					標識の種類	鈺
所在地	川崎市多摩区				現況地目	公衆用道路
緯度	35° 36' 28.3682"	X	-43459.984m		縮尺係数 ジオイド高 座標系	0.999910 37.438m 9系
経度	139° 31' 33.6208"	Y	-27843.568m			
真北方向角	0° 10' 44.2000"	標高	77.075m			
視準点	街多節 1A374	方向角 基準面上の距離	98° 37' 42.5" 73.547m		状態	
埋設年月日				設置原因		
観測年月日				観測方法等	測標高( )	
観測作業機関					偏心距離( )	
案内図				備考		
周囲の状況等				平成16年度設置 平成25年2月9日 パラメータによる変換  (承認・助言番号) 平24関公第461号 調製 平成25年2月14日 平成26年4月1日付 標高改定確認済み (承認番号) 令1関公第599号		

## 詳細図



# 川崎市公共基準点成果表・点の記

世界測地系(測地成果2011)  
ジオイドモデル:ジオイド2011

点番号	1A376	等級	街多節	街区多角点節点	設置方法	地上
区名称	多摩区	台帳番号	生田46		標識番号	1A376
基準点名称					標識の種類	鈺
所在地	川崎市多摩区				現況地目	公衆用道路
緯度	35° 36' 29.4990"	X	-43425.003m		縮尺係数	0.999910
経度	139° 31' 31.9252"	Y	-27886.132m		ジオイド高	37.442m
真北方向角	0° 10' 45.2000"	標高	73.355m		座標系	9系
視準点	街区多 10B55	方向角 基準面上の距離	49° 52' 35.0" 38.226m		状態	
埋設年月日				設置原因		
観測年月日				観測方法等	測標高( )	
観測作業機関					偏心距離( )	
案内図				備考		
周囲の状況等				平成16年度設置 平成25年2月9日 パラメータによる変換  (承認・助言番号) 平24関公第461号 調製 平成25年2月14日 平成26年4月1日付 標高改定確認済み (承認番号) 令1関公第599号		

## 詳細図





# 川崎市公共基準点成果表・点の記

世界測地系(測地成果2011)  
ジオイドモデル:ジオイド2011

点番号	1A377	等級	街多節	街区多角点節点	設置方法	地上
区名称	多摩区	台帳番号	生田45		標識番号	1A377
基準点名称					標識の種類	鈺
所在地	川崎市多摩区				現況地目	公衆用道路
緯度	35° 36' 31.9534"	X	-43349.467m		縮尺係数 ジオイド高 座標系	0.999910 37.443m 9系
経度	139° 31' 33.2142"	Y	-27853.457m			
真北方向角	0° 10' 44.4000"	標高	81.992m			
視準点	街多節 1A378	方向角 基準面上の距離	28° 00' 52.8" 68.667m		状態	
埋設年月日				設置原因		
観測年月日				観測方法等	測標高( )	
観測作業機関					偏心距離( )	
案内図				備考		
				平成16年度設置 平成25年2月9日 パラメータによる変換  (承認・助言番号) 平24関公第461号 調製 平成25年2月14日 平成26年4月1日付 標高改定確認済み (承認番号) 令1関公第599号		
周囲の状況等						

## 詳細図

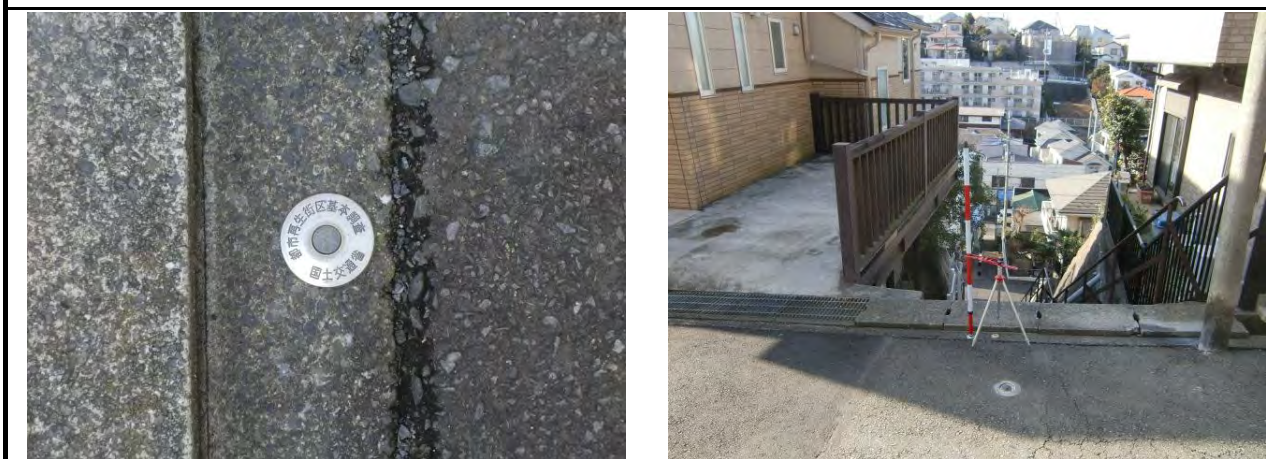


# 川崎市公共基準点成果表・点の記

世界測地系(測地成果2011)  
ジオイドモデル:ジオイド2011

点番号	1A378	等級	街多節	街区多角点節点	設置方法	地上
区名称	多摩区	台帳番号	生田45		標識番号	1A378
基準点名称					標識の種類	鈺
所在地	川崎市多摩区				現況地目	公衆用道路
緯度	35° 36' 33.9236"	X	-43288.851m		縮尺係数 ジオイド高 座標系	0.999910 37.443m 9系
経度	139° 31' 34.4881"	Y	-27821.207m			
真北方向角	0° 10' 43.7000"	標高	86.827m			
視準点	街多節 1A377	方向角 基準面上の距離	208° 00' 52.8" 68.667m		状態	
埋設年月日				設置原因		
観測年月日				観測方法等	測標高( )	
観測作業機関					偏心距離( )	
案内図				備考		
周囲の状況等				平成16年度設置 平成25年2月9日 パラメータによる変換  (承認・助言番号) 平24関公第461号 調製 平成25年2月14日 平成26年4月1日付 標高改定確認済み (承認番号) 令1関公第599号		

## 詳細図

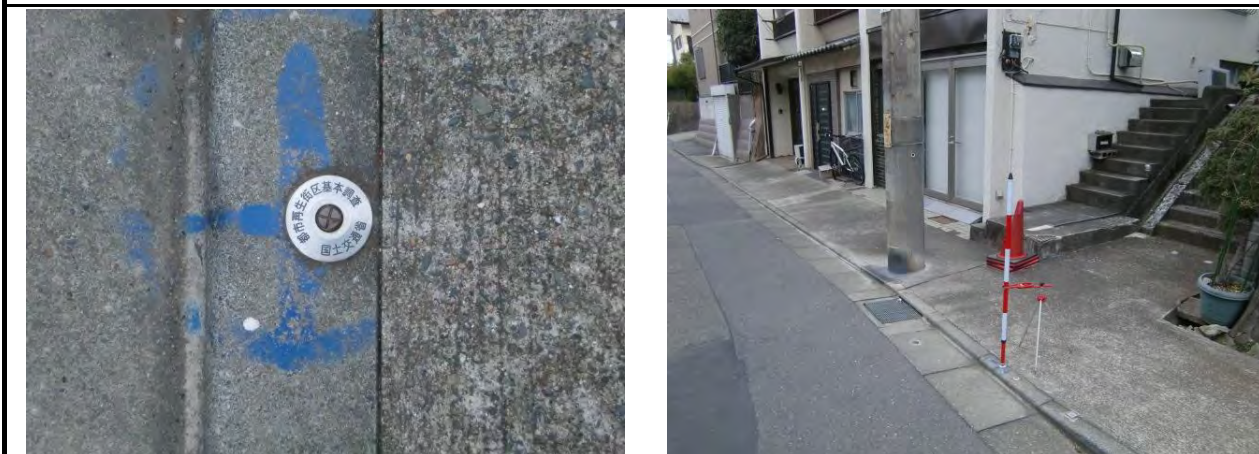


# 川崎市公共基準点成果表・点の記

世界測地系(測地成果2011)  
ジオイドモデル:ジオイド2011

点番号	1A379	等級	街多節	街区多角点節点	設置方法	地上
区名称	多摩区	台帳番号	生田45		標識番号	1A379
基準点名称					標識の種類	鈺
所在地	川崎市多摩区				現況地目	公衆用道路
緯度	35° 36' 34.4630"	X	-43272.093m		縮尺係数 ジオイド高 座標系	0.999910 37.447m 9系
経度	139° 31' 32.7449"	Y	-27865.026m			
真北方向角	0° 10' 44.7000"	標高	69.051m			
視準点	街区多 10B56	方向角 基準面上の距離	20° 05' 46.5" 159.811m		状態	
埋設年月日				設置原因		
観測年月日				観測方法等	測標高( )	
観測作業機関					偏心距離( )	
案内図				備考		
				平成16年度設置 平成25年2月9日 パラメータによる変換  (承認・助言番号) 平24関公第461号 調製 平成25年2月14日 平成26年4月1日付 標高改定確認済み (承認番号) 令1関公第599号		
周囲の状況等						

## 詳細図



# 川崎市公共基準点成果表・点の記

世界測地系(測地成果2011)  
ジオイドモデル:ジオイド2011

点番号	1A380	等級	街多節	街区多角点節点	設置方法	地上
区名称	多摩区	台帳番号	生田44		標識番号	1A380
基準点名称					標識の種類	鈺
所在地	川崎市多摩区				現況地目	公衆用道路
緯度	35° 36' 43.4521"	X	-42995.385m		縮尺係数 ジオイド高 座標系	0.999909 37.450m 9系
経度	139° 31' 36.7046"	Y	-27764.512m			
真北方向角	0° 10' 42.4000"	標高	57.401m			
視準点	街区多 10B35	方向角 基準面上の距離	18° 37' 18.2" 123.201m		状態	
埋設年月日				設置原因		
観測年月日				観測方法等	測標高( )	
観測作業機関					偏心距離( )	
案内図				備考		
				平成16年度設置 平成25年2月9日 パラメータによる変換  (承認・助言番号) 平24関公第461号 調製 平成25年2月14日 平成26年4月1日付 標高改定確認済み (承認番号) 令1関公第599号		
周囲の状況等						

## 詳細図



# 川崎市公共基準点成果表・点の記

世界測地系(測地成果2011)  
ジオイドモデル:ジオイド2011

点番号	1A381	等級	街多節	街区多角点節点	設置方法	地上
区名称	多摩区	台帳番号	生田45		標識番号	1A381
基準点名称					標識の種類	鈿
所在地	川崎市多摩区				現況地目	公衆用道路
緯度	35° 36' 38.8205"	X	-43137.739m		縮尺係数 ジオイド高 座標系	0.999910 37.454m 9系
経度	139° 31' 31.8878"	Y	-27886.175m			
真北方向角	0° 10' 45.2000"	標高	75.705m			
視準点	街区多 10B56	方向角 基準面上の距離	78° 19' 34.2" 77.668m		状態	
埋設年月日				設置原因		
観測年月日				観測方法等	測標高( )	
観測作業機関					偏心距離( )	
案内図				備考		
周囲の状況等				平成16年度設置 平成25年2月9日 パラメータによる変換  (承認・助言番号) 平24関公第461号 調製 平成25年2月14日 平成26年4月1日付 標高改定確認済み (承認番号) 令1関公第599号		

## 詳細図



# 川崎市公共基準点成果表・点の記

世界測地系(測地成果2011)  
ジオイドモデル:ジオイド2011

点番号	1A382	等級	街多節	街区多角点節点	設置方法	地上
区名称	多摩区	台帳番号	生田54		標識番号	1A382
基準点名称					標識の種類	鈺
所在地	川崎市多摩区				現況地目	公衆用道路
緯度	35° 36' 38.9767"	X	-43132.830m		縮尺係数	0.999910
経度	139° 31' 30.6546"	Y	-27917.195m		ジオイド高	37.456m
真北方向角	0° 10' 46.0000"	標高	85.552m		座標系	9系
視準点	街多節 1A383	方向角 基準面上の距離	0° 00' 48.9" 42.193m		状態	
埋設年月日				設置原因		
観測年月日				観測方法等	測標高( )	
観測作業機関					偏心距離( )	
案内図				備考		
周囲の状況等				平成16年度設置 平成25年2月9日 パラメータによる変換  (承認・助言番号) 平24関公第461号 調製 平成25年2月14日 平成26年4月1日付 標高改定確認済み (承認番号) 令1関公第599号		

## 詳細図



# 川崎市公共基準点成果表・点の記

世界測地系(測地成果2011)  
ジオイドモデル:ジオイド2011

点番号	1A383	等級	街多節	街区多角点節点	設置方法	地上
区名称	多摩区	台帳番号	生田54		標識番号	1A383
基準点名称					標識の種類	鈿
所在地	川崎市多摩区				現況地目	公衆用道路
緯度	35° 36' 40.3457"	X	-43090.641m		縮尺係数 ジオイド高 座標系	0.999910 37.458m 9系
経度	139° 31' 30.6497"	Y	-27917.185m			
真北方向角	0° 10' 46.0000"	標高	81.843m			
視準点	街多節 1A384	方向角 基準面上の距離	33° 33' 38.3" 99.210m		状態	
埋設年月日				設置原因		
観測年月日				観測方法等	測標高( )	
観測作業機関					偏心距離( )	
案内図				備考		
周囲の状況等				平成16年度設置 平成25年2月9日 パラメータによる変換  (承認・助言番号) 平24関公第461号 調製 平成25年2月14日 平成26年4月1日付 標高改定確認済み (承認番号) 令1関公第599号		

## 詳細図



# 川崎市公共基準点成果表・点の記

世界測地系(測地成果2011)  
ジオイドモデル:ジオイド2011

点番号	1A384	等級	街多節	街区多角点節点	設置方法	地上
区名称	多摩区	台帳番号	生田44		標識番号	1A384
基準点名称					標識の種類	鈺
所在地	川崎市多摩区				現況地目	公衆用道路
緯度	35° 36' 43.0336"	X	-43007.977m		縮尺係数	0.999910
経度	139° 31' 32.8186"	Y	-27862.345m		ジオイド高	37.457m
真北方向角	0° 10' 44.7000"	標高	73.216m		座標系	9系
視準点	街多節 1A383	方向角 基準面上の距離	213° 33' 38.3" 99.210m		状態	
埋設年月日				設置原因		
観測年月日				観測方法等	測標高( )	
観測作業機関					偏心距離( )	
案内図				備考		
周囲の状況等				平成16年度設置 平成25年2月9日 パラメータによる変換  (承認・助言番号) 平24関公第461号 調製 平成25年2月14日 平成26年4月1日付 標高改定確認済み (承認番号) 令1関公第599号		

## 詳細図





# 川崎市公共基準点成果表・点の記

世界測地系(測地成果2011)  
ジオイドモデル:ジオイド2011

点番号	1A385	等級	街多節	街区多角点節点	設置方法	地上
区名称	多摩区	台帳番号	生田44		標識番号	1A385
基準点名称					標識の種類	鈺
所在地	川崎市多摩区				現況地目	公衆用道路
緯度	35° 36' 44.0690"	X	-42975.953m		縮尺係数 ジオイド高 座標系	0.999910 37.461m 9系
経度	139° 31' 31.3237"	Y	-27899.865m			
真北方向角	0° 10' 45.6000"	標高	72.970m			
視準点	街多節 1A384	方向角 基準面上の距離	130° 28' 52.9" 49.333m		状態	
埋設年月日				設置原因		
観測年月日				観測方法等	測標高( )	
観測作業機関					偏心距離( )	
案内図				備考		
周囲の状況等				平成16年度設置 平成25年2月9日 パラメータによる変換  (承認・助言番号) 平24関公第461号 調製 平成25年2月14日 平成26年4月1日付 標高改定確認済み (承認番号) 令1関公第599号		

## 詳細図



# 川崎市公共基準点成果表・点の記

世界測地系(測地成果2011)  
ジオイドモデル:ジオイド2011

点番号	1A386	等級	街多節	街区多角点節点	設置方法	地上
区名称	多摩区	台帳番号	生田54		標識番号	1A386
基準点名称					標識の種類	鈺
所在地	川崎市多摩区				現況地目	公衆用道路
緯度	35° 36' 42.0807"	X	-43037.048m		縮尺係数 ジオイド高 座標系	0.999910 37.463m 9系
経度	139° 31' 29.0482"	Y	-27957.320m			
真北方向角	0° 10' 46.9000"	標高	74.699m			
視準点	街多節 1A385	方向角 基準面上の距離	43° 14' 28.8" 83.875m		状態	
埋設年月日				設置原因		
観測年月日				観測方法等	測標高( )	
観測作業機関					偏心距離( )	
案内図				備考		
周囲の状況等				平成16年度設置 平成25年2月9日 パラメータによる変換  (承認・助言番号) 平24関公第461号 調製 平成25年2月14日 平成26年4月1日付 標高改定確認済み (承認番号) 令1関公第599号		

## 詳細図



# 川崎市公共基準点成果表・点の記

世界測地系(測地成果2011)  
ジオイドモデル:ジオイド2011

点番号	1A387	等級	街多節	街区多角点節点	設置方法	地上
区名称	多摩区	台帳番号	生田54		標識番号	1A387
基準点名称					標識の種類	鈿
所在地	川崎市多摩区				現況地目	公衆用道路
緯度	35° 36' 41.8752"	X	-43043.323m		縮尺係数 ジオイド高 座標系	0.999910 37.464m 9系
経度	139° 31' 28.3481"	Y	-27974.958m			
真北方向角	0° 10' 47.3000"	標高	74.760m			
視準点	街多節 1A386	方向角 基準面上の距離	70° 24' 58.2" 18.723m		状態	亡失
埋設年月日				設置原因		
観測年月日				観測方法等	測標高( )	
観測作業機関					偏心距離( )	
案内図				備考		
周囲の状況等				平成16年度設置 平成25年2月9日 パラメータによる変換  (承認・助言番号) 平24関公第461号 調製 平成25年2月14日 平成26年4月1日付 標高改定確認済み (承認番号) 令1関公第599号		
詳細図						

# 川崎市公共基準点成果表・点の記

世界測地系(測地成果2011)  
ジオイドモデル:ジオイド2011

点番号	1A388	等級	街多節	街区多角点節点	設置方法	地上
区名称	多摩区	台帳番号	生田54		標識番号	1A388
基準点名称					標識の種類	鈺
所在地	川崎市多摩区				現況地目	公衆用道路
緯度	35° 36' 42.3678"	X	-43028.011m		縮尺係数 ジオイド高 座標系	0.999910 37.468m 9系
経度	139° 31' 26.6630"	Y	-28017.317m			
真北方向角	0° 10' 48.3000"	標高	77.042m			
視準点	街多節 1A387	方向角 基準面上の距離	109° 52' 26.4" 45.046m		状態	
埋設年月日				設置原因		
観測年月日				観測方法等	測標高( )	
観測作業機関					偏心距離( )	
案内図				備考		
周囲の状況等				平成16年度設置 平成25年2月9日 パラメータによる変換  (承認・助言番号) 平24関公第461号 調製 平成25年2月14日 平成26年4月1日付 標高改定確認済み (承認番号) 令1関公第599号		

## 詳細図



# 川崎市公共基準点成果表・点の記

世界測地系(測地成果2011)  
ジオイドモデル:ジオイド2011

点番号	1A389	等級	街多節	街区多角点節点	設置方法	地上
区名称	多摩区	台帳番号	生田54		標識番号	1A389
基準点名称					標識の種類	鈿
所在地	川崎市多摩区				現況地目	公衆用道路
緯度	35° 36' 36.0784"	X	-43221.648m		縮尺係数 ジオイド高 座標系	0.999910 37.465m 9系
経度	139° 31' 24.3328"	Y	-28076.568m			
真北方向角	0° 10' 49.6000"	標高	94.745m			
視準点	街区多 10B57	方向角 基準面上の距離	5° 24' 28.7" 120.811m		状態	
埋設年月日				設置原因		
観測年月日				観測方法等	測標高( )	
観測作業機関					偏心距離( )	
案内図				備考		
				平成16年度設置 平成25年2月9日 パラメータによる変換  (承認・助言番号) 平24関公第461号 調製 平成25年2月14日 平成26年4月1日付 標高改定確認済み (承認番号) 令1関公第599号		
周囲の状況等						

## 詳細図

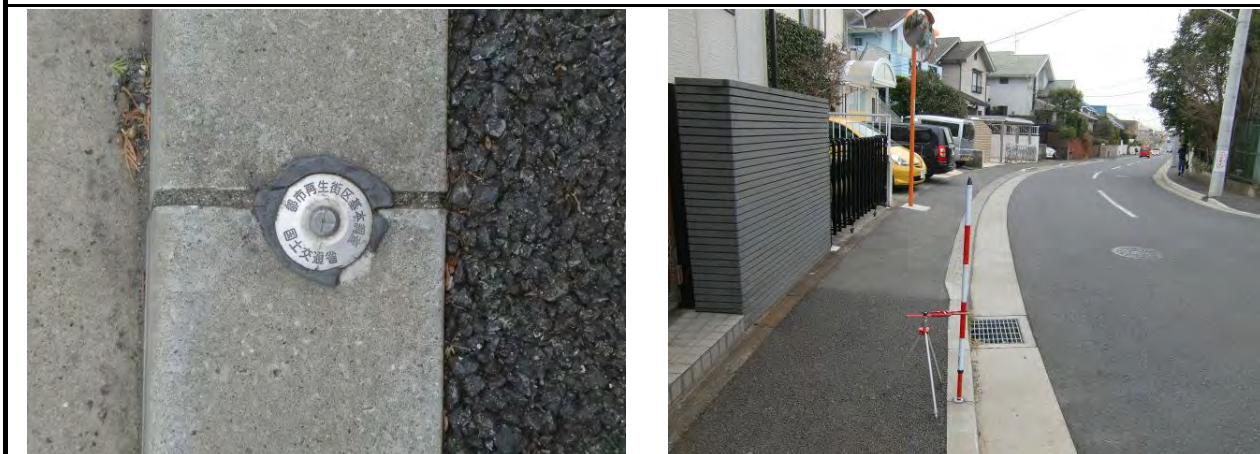


# 川崎市公共基準点成果表・点の記

世界測地系(測地成果2011)  
ジオイドモデル:ジオイド2011

点番号	1A390	等級	街多節	街区多角点節点	設置方法	地上
区名称	多摩区	台帳番号	生田46		標識番号	1A390
基準点名称					標識の種類	鈺
所在地	川崎市多摩区				現況地目	公衆用道路
緯度	35° 36' 28.0450"	X	-43470.674m		縮尺係数 ジオイド高 座標系	0.999909 37.420m 9系
経度	139° 31' 42.9313"	Y	-27609.288m			
真北方向角	0° 10' 38.8000"	標高	99.541m			
視準点	街多節 1A391	方向角 基準面上の距離	167° 08' 57.4" 151.058m		状態	
埋設年月日				設置原因		
観測年月日				観測方法等	測標高( )	
観測作業機関					偏心距離( )	
案内図				備考		
周囲の状況等				平成16年度設置 平成25年2月9日 パラメータによる変換  (承認・助言番号) 平24関公第461号 調製 平成25年2月14日 平成26年4月1日付 標高改定確認済み (承認番号) 令1関公第599号		

## 詳細図



# 川崎市公共基準点成果表・点の記

世界測地系(測地成果2011)  
ジオイドモデル:ジオイド2011

点番号	1A391	等級	街多節	街区多角点節点	設置方法	地上
区名称	多摩区	台帳番号	生田46		標識番号	1A391
基準点名称					標識の種類	鈺
所在地	川崎市多摩区				現況地目	公衆用道路
緯度	35° 36' 23.2698"	X	-43617.935m		縮尺係数 ジオイド高 座標系	0.999909 37.412m 9系
経度	139° 31' 44.2842"	Y	-27575.694m			
真北方向角	0° 10' 37.9000"	標高	96.057m			
視準点	街区多 10B40	方向角 基準面上の距離	79° 42' 12.6" 152.401m		状態	
埋設年月日				設置原因		
観測年月日				観測方法等	測標高( )	
観測作業機関					偏心距離( )	
案内図				備考		
周囲の状況等				平成16年度設置 平成25年2月9日 パラメータによる変換  (承認・助言番号) 平24関公第461号 調製 平成25年2月14日 平成26年4月1日付 標高改定確認済み (承認番号) 令1関公第599号		

## 詳細図



# 川崎市公共基準点成果表・点の記

世界測地系(測地成果2011)  
ジオイドモデル:ジオイド2011

点番号	1A392	等級	街多節	街区多角点節点	設置方法	地上
区名称	多摩区	台帳番号	生田39		標識番号	1A392
基準点名称					標識の種類	鈺
所在地	川崎市多摩区				現況地目	公衆用道路
緯度	35° 36' 25.3709"	X	-43554.137m		縮尺係数 ジオイド高 座標系	0.999909 37.392m 9系
経度	139° 31' 56.5540"	Y	-27266.703m			
真北方向角	0° 10' 30.8000"	標高	79.053m			
視準点	街多節 1A411	方向角 基準面上の距離	170° 19' 33.4" 105.536m		状態	
埋設年月日				設置原因		
観測年月日				観測方法等	測標高( )	
観測作業機関					偏心距離( )	
案内図				備考		
周囲の状況等				平成16年度設置 平成25年2月9日 パラメータによる変換  (承認・助言番号) 平24関公第461号 調製 平成25年2月14日 平成26年4月1日付 標高改定確認済み (承認番号) 令1関公第599号		

## 詳細図





# 川崎市公共基準点成果表・点の記

世界測地系(測地成果2011)  
ジオイドモデル:ジオイド2011

点番号	1A393	等級	街多節	街区多角点節点	設置方法	地上
区名称	多摩区	台帳番号	生田39		標識番号	1A393
基準点名称					標識の種類	鈿
所在地	川崎市多摩区				現況地目	公衆用道路
緯度	35° 36' 30.4403"	X	-43397.838m		縮尺係数 ジオイド高 座標系	0.999909 37.400m 9系
経度	139° 31' 55.5817"	Y	-27290.695m			
真北方向角	0° 10' 31.4000"	標高	74.190m			
視準点	街多節 1A394	方向角 基準面上の距離	80° 22' 05.0" 38.152m		状態	亡失
埋設年月日				設置原因		
観測年月日				観測方法等	測標高( )	
観測作業機関					偏心距離( )	
案内図				備考		
周囲の状況等				平成16年度設置 平成25年2月9日 パラメータによる変換  (承認・助言番号) 平24関公第461号 調製 平成25年2月14日 平成26年4月1日付 標高改定確認済み (承認番号) 令1関公第599号		
詳細図						

# 川崎市公共基準点成果表・点の記

世界測地系(測地成果2011)  
ジオイドモデル:ジオイド2011

点番号	1A394	等級	街多節	街区多角点節点	設置方法	地上
区名称	多摩区	台帳番号	生田39		標識番号	1A394
基準点名称					標識の種類	鈿
所在地	川崎市多摩区				現況地目	公衆用道路
緯度	35° 36' 30.6512"	X	-43391.455m		縮尺係数 ジオイド高 座標系	0.999909 37.397m 9系
経度	139° 31' 57.0754"	Y	-27253.084m			
真北方向角	0° 10' 30.5000"	標高	73.293m			
視準点	街区多 10B29	方向角 基準面上の距離	1° 26' 19.1" 72.298m		状態	
埋設年月日				設置原因		
観測年月日				観測方法等	測標高( )	
観測作業機関					偏心距離( )	
案内図				備考		
				平成16年度設置 平成25年2月9日 パラメータによる変換  (承認・助言番号) 平24関公第461号 調製 平成25年2月14日 平成26年4月1日付 標高改定確認済み (承認番号) 令1関公第599号		
周囲の状況等						

## 詳細図



# 川崎市公共基準点成果表・点の記

世界測地系(測地成果2011)  
ジオイドモデル:ジオイド2011

点番号	1A395	等級	街多節	街区多角点節点	設置方法	地上
区名称	多摩区	台帳番号	生田38		標識番号	1A395
基準点名称					標識の種類	鈺
所在地	川崎市多摩区				現況地目	公衆用道路
緯度	35° 36' 42.1515"	X	-43037.025m		縮尺係数 ジオイド高 座標系	0.999909 37.412m 9系
経度	139° 31' 56.7832"	Y	-27259.354m			
真北方向角	0° 10' 30.7000"	標高	62.427m			
視準点	街区多 10B30	方向角 基準面上の距離	156° 43' 15.0" 150.513m		状態	
埋設年月日				設置原因		
観測年月日				観測方法等	測標高( )	
観測作業機関					偏心距離( )	
案内図				備考		
周囲の状況等				平成16年度設置 平成25年2月9日 パラメータによる変換  (承認・助言番号) 平24関公第461号 調製 平成25年2月14日 平成26年4月1日付 標高改定確認済み (承認番号) 令1関公第599号		

## 詳細図



# 川崎市公共基準点成果表・点の記

世界測地系(測地成果2011)  
ジオイドモデル:ジオイド2011

点番号	1A396	等級	街多節	街区多角点節点	設置方法	地上
区名称	多摩区	台帳番号	生田37		標識番号	1A396
基準点名称					標識の種類	鈺
所在地	川崎市多摩区				現況地目	公衆用道路
緯度	35° 36' 45.5090"	X	-42933.301m		縮尺係数 ジオイド高 座標系	0.999909 37.422m 9系
経度	139° 31' 53.4416"	Y	-27343.129m			
真北方向角	0° 10' 32.7000"	標高	54.233m			
視準点	街区多 10B32	方向角 基準面上の距離	8° 27' 02.5" 65.923m		状態	
埋設年月日				設置原因		
観測年月日				観測方法等	測標高( )	
観測作業機関					偏心距離( )	
案内図				備考		
周囲の状況等				平成16年度設置 平成25年2月9日 パラメータによる変換  (承認・助言番号) 平24関公第461号 調製 平成25年2月14日 平成26年4月1日付 標高改定確認済み (承認番号) 令1関公第599号		

## 詳細図



# 川崎市公共基準点成果表・点の記

世界測地系(測地成果2011)  
ジオイドモデル:ジオイド2011

点番号	1A397	等級	街多節	街区多角点節点	設置方法	地上
区名称	多摩区	台帳番号	生田37		標識番号	1A397
基準点名称					標識の種類	鈺
所在地	川崎市多摩区				現況地目	公衆用道路
緯度	35° 36' 49.9885"	X	-42795.444m		縮尺係数	0.999909
経度	139° 31' 55.8905"	Y	-27281.080m		ジオイド高	37.423m
真北方向角	0° 10' 31.3000"	標高	44.716m		座標系	9系
視準点	街多節 1A398	方向角 基準面上の距離	1° 02' 40.8" 55.457m		状態	
埋設年月日				設置原因		
観測年月日				観測方法等	測標高( )	
観測作業機関					偏心距離( )	
案内図				備考		
				平成16年度設置 平成25年2月9日 パラメータによる変換  (承認・助言番号) 平24関公第461号 調製 平成25年2月14日 平成26年4月1日付 標高改定確認済み (承認番号) 令1関公第599号		
周囲の状況等						

## 詳細図

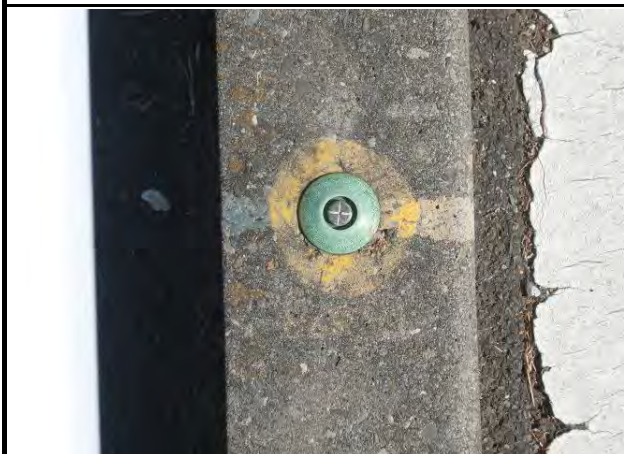


# 川崎市公共基準点成果表・点の記

世界測地系(測地成果2011)  
ジオイドモデル:ジオイド2011

点番号	1A398	等級	街多節	街区多角点節点	設置方法	地上
区名称	多摩区	台帳番号	生田37		標識番号	1A398
基準点名称					標識の種類	鈺
所在地	川崎市多摩区				現況地目	公衆用道路
緯度	35° 36' 51.7877"	X	-42740.001m		縮尺係数 ジオイド高 座標系	0.999909 37.425m 9系
経度	139° 31' 55.9240"	Y	-27280.069m			
真北方向角	0° 10' 31.3000"	標高	43.901m			
視準点	街区多 10B33	方向角 基準面上の距離	81° 35' 57.3" 77.730m		状態	
埋設年月日				設置原因		
観測年月日				観測方法等	測標高( )	
観測作業機関					偏心距離( )	
案内図				備考		
周囲の状況等				平成16年度設置 平成25年2月9日 パラメータによる変換  (承認・助言番号) 平24関公第461号 調製 平成25年2月14日 平成26年4月1日付 標高改定確認済み (承認番号) 令1関公第599号		

## 詳細図



# 川崎市公共基準点成果表・点の記

世界測地系(測地成果2011)  
ジオイドモデル:ジオイド2011

点番号	1A400	等級	街多節	街区多角点節点	設置方法	地上
区名称	多摩区	台帳番号	生田37		標識番号	1A400
基準点名称					標識の種類	鈺
所在地	川崎市多摩区				現況地目	公衆用道路
緯度	35° 36' 47.8538"	X	-42861.958m		縮尺係数 ジオイド高 座標系	0.999909 37.403m 9系
経度	139° 32' 05.4028"	Y	-27041.908m			
真北方向角	0° 10' 25.8000"	標高	56.167m			
視準点	街区多 10B25	方向角 基準面上の距離	160° 48' 08.4" 68.756m		状態	
埋設年月日				設置原因		
観測年月日				観測方法等	測標高( )	
観測作業機関					偏心距離( )	
案内図				備考		
周囲の状況等				平成16年度設置 平成25年2月9日 パラメータによる変換  (承認・助言番号) 平24関公第461号 調製 平成25年2月14日 平成26年4月1日付 標高改定確認済み (承認番号) 令1関公第599号		

## 詳細図



# 川崎市公共基準点成果表・点の記

世界測地系(測地成果2011)  
ジオイドモデル:ジオイド2011

点番号	1A401	等級	街多節	街区多角点節点	設置方法	地上
区名称	多摩区	台帳番号	生田37		標識番号	1A401
基準点名称					標識の種類	鈿
所在地	川崎市多摩区				現況地目	公衆用道路
緯度	35° 36' 45.8861"	X	-42922.839m		縮尺係数 ジオイド高 座標系	0.999909 37.395m 9系
経度	139° 32' 08.5732"	Y	-26962.308m			
真北方向角	0° 10' 23.9000"	標高	56.371m			
視準点	街多節 1A402	方向角 基準面上の距離	171° 56' 25.2" 100.092m		状態	
埋設年月日				設置原因		
観測年月日				観測方法等	測標高( )	
観測作業機関					偏心距離( )	
案内図				備考		
周囲の状況等				平成16年度設置 平成25年2月9日 パラメータによる変換  (承認・助言番号) 平24関公第461号 調製 平成25年2月14日 平成26年4月1日付 標高改定確認済み (承認番号) 令1関公第599号		

## 詳細図





# 川崎市公共基準点成果表・点の記

世界測地系(測地成果2011)  
ジオイドモデル:ジオイド2011

点番号	1A402	等級	街多節	街区多角点節点	設置方法	地上
区名称	多摩区	台帳番号	生田37		標識番号	1A402
基準点名称					標識の種類	鈺
所在地	川崎市多摩区				現況地目	公衆用道路
緯度	35° 36' 42.6720"	X	-43021.933m		縮尺係数 ジオイド高 座標系	0.999909 37.390m 9系
経度	139° 32' 09.1427"	Y	-26948.276m			
真北方向角	0° 10' 23.6000"	標高	60.668m			
視準点	街多節 1A403	方向角 基準面上の距離	80° 35' 28.8" 40.566m		状態	
埋設年月日				設置原因		
観測年月日				観測方法等	測標高( )	
観測作業機関					偏心距離( )	
案内図				備考		
周囲の状況等				平成16年度設置 平成25年2月9日 パラメータによる変換  (承認・助言番号) 平24関公第461号 調製 平成25年2月14日 平成26年4月1日付 標高改定確認済み (承認番号) 令1関公第599号		

## 詳細図

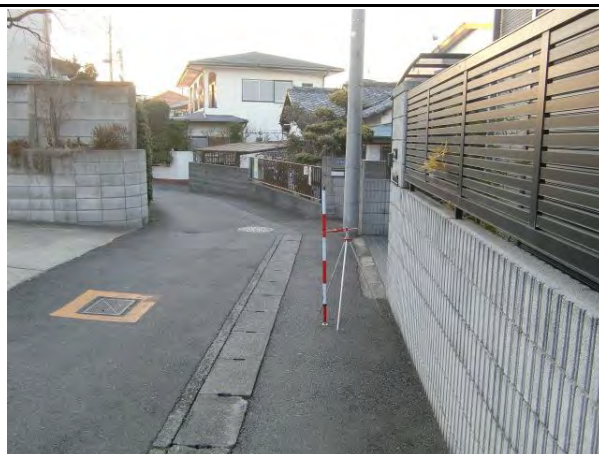


# 川崎市公共基準点成果表・点の記

世界測地系(測地成果2011)  
ジオイドモデル:ジオイド2011

点番号	1A403	等級	街多節	街区多角点節点	設置方法	地上
区名称	多摩区	台帳番号	生田37		標識番号	1A403
基準点名称					標識の種類	鈺
所在地	川崎市多摩区				現況地目	公衆用道路
緯度	35° 36' 42.8911"	X	-43015.302m		縮尺係数 ジオイド高 座標系	0.999909 37.387m 9系
経度	139° 32' 10.7321"	Y	-26908.259m			
真北方向角	0° 10' 22.6000"	標高	61.742m			
視準点	街多節 1A404	方向角 基準面上の距離	110° 58' 15.2" 51.070m		状態	
埋設年月日				設置原因		
観測年月日				観測方法等	測標高( )	
観測作業機関					偏心距離( )	
案内図				備考		
周囲の状況等				平成16年度設置 平成25年2月9日 パラメータによる変換  (承認・助言番号) 平24関公第461号 調製 平成25年2月14日 平成26年4月1日付 標高改定確認済み (承認番号) 令1関公第599号		

## 詳細図



# 川崎市公共基準点成果表・点の記

世界測地系(測地成果2011)  
ジオイドモデル:ジオイド2011

点番号	1A404	等級	街多節	街区多角点節点	設置方法	地上
区名称	多摩区	台帳番号	生田31		標識番号	1A404
基準点名称					標識の種類	鈺
所在地	川崎市多摩区				現況地目	公衆用道路
緯度	35° 36' 42.3027"	X	-43033.578m		縮尺係数 ジオイド高 座標系	0.999909 37.383m 9系
経度	139° 32' 12.6290"	Y	-26860.576m			
真北方向角	0° 10' 21.5000"	標高	61.220m			
視準点	街区多 10B26	方向角 基準面上の距離	59° 01' 56.4" 98.203m		状態	
埋設年月日				設置原因		
観測年月日				観測方法等	測標高( )	
観測作業機関					偏心距離( )	
案内図				備考		
周囲の状況等				平成16年度設置 平成25年2月9日 パラメータによる変換  (承認・助言番号) 平24関公第461号 調製 平成25年2月14日 平成26年4月1日付 標高改定確認済み (承認番号) 令1関公第599号		

## 詳細図



# 川崎市公共基準点成果表・点の記

世界測地系(測地成果2011)  
ジオイドモデル:ジオイド2011

点番号	1A405	等級	街多節	街区多角点節点	設置方法	地上
区名称	多摩区	台帳番号	生田31		標識番号	1A405
基準点名称					標識の種類	鈺
所在地	川崎市多摩区				現況地目	公衆用道路
緯度	35° 36' 39.9429"	X	-43106.575m		縮尺係数 ジオイド高 座標系	0.999909 37.373m 9系
経度	139° 32' 16.2618"	Y	-26769.375m			
真北方向角	0° 10' 19.4000"	標高	66.639m			
視準点	街多節 1A406	方向角 基準面上の距離	167° 47' 06.9" 32.951m		状態	
埋設年月日				設置原因		
観測年月日				観測方法等	測標高( )	
観測作業機関					偏心距離( )	
案内図				備考		
周囲の状況等				平成16年度設置 平成25年2月9日 パラメータによる変換  (承認・助言番号) 平24関公第461号 調製 平成25年2月14日 平成26年4月1日付 標高改定確認済み (承認番号) 令1関公第599号		

## 詳細図



# 川崎市公共基準点成果表・点の記

世界測地系(測地成果2011)  
ジオイドモデル:ジオイド2011

点番号	1A406	等級	街多節	街区多角点節点	設置方法	地上
区名称	多摩区	台帳番号	生田31		標識番号	1A406
基準点名称					標識の種類	鈿
所在地	川崎市多摩区				現況地目	公衆用道路
緯度	35° 36' 38.8986"	X	-43138.777m		縮尺係数 ジオイド高 座標系	0.999909 37.372m 9系
経度	139° 32' 16.5426"	Y	-26762.404m			
真北方向角	0° 10' 19.2000"	標高	72.545m			
視準点	街区三 1023A	方向角 基準面上の距離	59° 56' 53.6" 32.468m		状態	亡失
埋設年月日				設置原因		
観測年月日				観測方法等	測標高( )	
観測作業機関					偏心距離( )	
案内図				備考		
周囲の状況等				平成16年度設置 平成25年2月9日 パラメータによる変換  (承認・助言番号) 平24関公第461号 調製 平成25年2月14日 平成26年4月1日付 標高改定確認済み (承認番号) 令1関公第599号		
詳細図						

# 川崎市公共基準点成果表・点の記

世界測地系(測地成果2011)  
ジオイドモデル:ジオイド2011

点番号	1A407	等級	街多節	街区多角点節点	設置方法	地上
区名称	多摩区	台帳番号	生田31		標識番号	1A407
基準点名称					標識の種類	鈿
所在地	川崎市多摩区				現況地目	公衆用道路
緯度	35° 36' 39.1679"	X	-43130.444m		縮尺係数 ジオイド高 座標系	0.999909 37.373m 9系
経度	139° 32' 16.0979"	Y	-26773.571m			
真北方向角	0° 10' 19.5000"	標高	68.159m			
視準点	街多節 1A405	方向角 基準面上の距離	9° 58' 13.1" 24.237m		状態	
埋設年月日				設置原因		
観測年月日				観測方法等	測標高( )	
観測作業機関					偏心距離( )	
案内図				備考		
				平成16年度設置 平成25年2月9日 パラメータによる変換  (承認・助言番号) 平24関公第461号 調製 平成25年2月14日 平成26年4月1日付 標高改定確認済み (承認番号) 令1関公第599号		
周囲の状況等						

## 詳細図



# 川崎市公共基準点成果表・点の記

世界測地系(測地成果2011)  
ジオイドモデル:ジオイド2011

点番号	1A408	等級	街多節	街区多角点節点	設置方法	地上
区名称	多摩区	台帳番号	生田38		標識番号	1A408
基準点名称					標識の種類	鈿
所在地	川崎市多摩区				現況地目	公衆用道路
緯度	35° 36' 34.4488"	X	-43275.358m		縮尺係数 ジオイド高 座標系	0.999909 37.380m 9系
経度	139° 32' 09.3140"	Y	-26944.732m			
真北方向角	0° 10' 23.4000"	標高	78.699m			
視準点	街区多 10B27	方向角 基準面上の距離	58° 53' 31.5" 94.827m		状態	
埋設年月日				設置原因		
観測年月日				観測方法等	測標高( )	
観測作業機関					偏心距離( )	
案内図				備考		
周囲の状況等				平成16年度設置 平成25年2月9日 パラメータによる変換  (承認・助言番号) 平24関公第461号 調製 平成25年2月14日 平成26年4月1日付 標高改定確認済み (承認番号) 令1関公第599号		

## 詳細図



# 川崎市公共基準点成果表・点の記

世界測地系(測地成果2011)  
ジオイドモデル:ジオイド2011

点番号	1A409	等級	街多節	街区多角点節点	設置方法	地上
区名称	多摩区	台帳番号	生田38		標識番号	1A409
基準点名称					標識の種類	鈺
所在地	川崎市多摩区				現況地目	公衆用道路
緯度	35° 36' 31.7587"	X	-43357.735m		縮尺係数 ジオイド高 座標系	0.999909 37.389m 9系
経度	139° 32' 02.4214"	Y	-27118.441m			
真北方向角	0° 10' 27.4000"	標高	91.129m			
視準点	街区多 10B28	方向角 基準面上の距離	48° 55' 31.2" 114.542m		状態	
埋設年月日				設置原因		
観測年月日				観測方法等	測標高( )	
観測作業機関					偏心距離( )	
案内図				備考		
周囲の状況等				平成16年度設置 平成25年2月9日 パラメータによる変換  (承認・助言番号) 平24関公第461号 調製 平成25年2月14日 平成26年4月1日付 標高改定確認済み (承認番号) 令1関公第599号		

## 詳細図





# 川崎市公共基準点成果表・点の記

世界測地系(測地成果2011)  
ジオイドモデル:ジオイド2011

点番号	1A410	等級	街多節	街区多角点節点	設置方法	地上
区名称	多摩区	台帳番号	生田38		標識番号	1A410
基準点名称					標識の種類	鈺
所在地	川崎市多摩区				現況地目	公衆用道路
緯度	35° 36' 32.1572"	X	-43345.305m		縮尺係数 ジオイド高 座標系	0.999909 37.393m 9系
経度	139° 32' 00.4949"	Y	-27166.888m			
真北方向角	0° 10' 28.5000"	標高	92.008m			
視準点	街多節 1A409	方向角 基準面上の距離	104° 23' 23.8" 50.021m		状態	
埋設年月日				設置原因		
観測年月日				観測方法等	測標高( )	
観測作業機関					偏心距離( )	
案内図				備考		
周囲の状況等				平成16年度設置 平成25年2月9日 パラメータによる変換  (承認・助言番号) 平24関公第461号 調製 平成25年2月14日 平成26年4月1日付 標高改定確認済み (承認番号) 令1関公第599号		

## 詳細図



# 川崎市公共基準点成果表・点の記

世界測地系(測地成果2011)  
ジオイドモデル:ジオイド2011

点番号	1A411	等級	街多節	街区多角点節点	設置方法	地上
区名称	多摩区	台帳番号	生田39		標識番号	1A411
基準点名称					標識の種類	鈺
所在地	川崎市多摩区				現況地目	公衆用道路
緯度	35° 36' 21.9971"	X	-43658.163m		縮尺係数 ジオイド高 座標系	0.999909 37.387m 9系
経度	139° 31' 57.2713"	Y	-27248.970m			
真北方向角	0° 10' 30.4000"	標高	82.217m			
視準点	街区多 10B41	方向角 基準面上の距離	82° 12' 18.9" 201.044m		状態	
埋設年月日				設置原因		
観測年月日				観測方法等	測標高( )	
観測作業機関					偏心距離( )	
案内図				備考		
周囲の状況等				平成16年度設置 平成25年2月9日 パラメータによる変換  (承認・助言番号) 平24関公第461号 調製 平成25年2月14日 平成26年4月1日付 標高改定確認済み (承認番号) 令1関公第599号		

## 詳細図

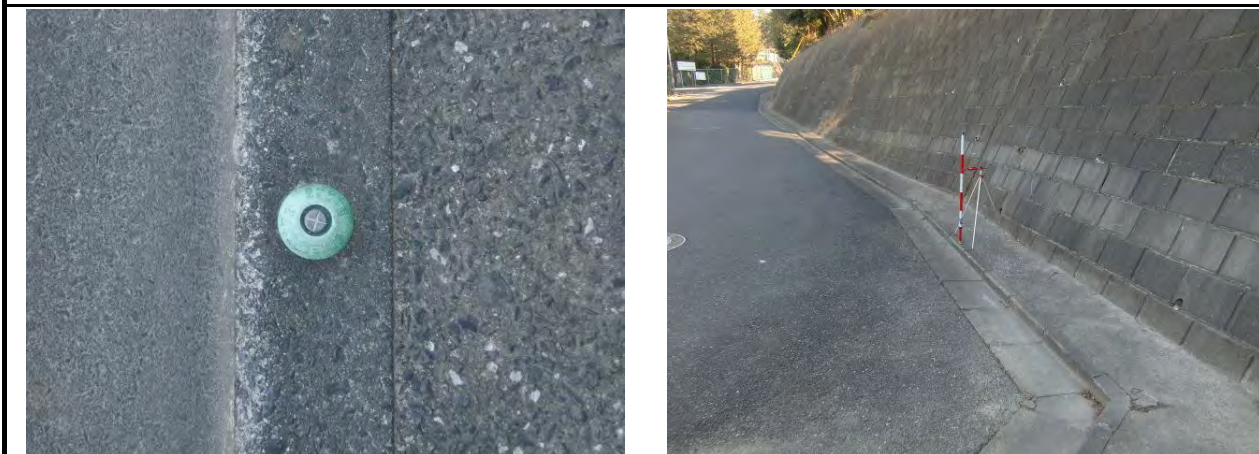


# 川崎市公共基準点成果表・点の記

世界測地系(測地成果2011)  
ジオイドモデル:ジオイド2011

点番号	1A412	等級	街多節	街区多角点節点	設置方法	地上
区名称	多摩区	台帳番号	生田39		標識番号	1A412
基準点名称					標識の種類	鈿
所在地	川崎市多摩区				現況地目	公衆用道路
緯度	35° 36' 21.0303"	X	-43688.431m		縮尺係数 ジオイド高 座標系	0.999909 37.374m 9系
経度	139° 32' 03.4828"	Y	-27092.735m			
真北方向角	0° 10' 26.8000"	標高	74.297m			
視準点	街区多 10B41	方向角 基準面上の距離	36° 43' 55.1" 71.792m		状態	
埋設年月日				設置原因		
観測年月日				観測方法等	測標高( )	
観測作業機関					偏心距離( )	
案内図				備考		
				平成16年度設置 平成25年2月9日 パラメータによる変換  (承認・助言番号) 平24関公第461号 調製 平成25年2月14日 平成26年4月1日付 標高改定確認済み (承認番号) 令1関公第599号		
周囲の状況等						

## 詳細図



# 川崎市公共基準点成果表・点の記

世界測地系(測地成果2011)  
ジオイドモデル:ジオイド2011

点番号	1A413	等級	街多節	街区多角点節点	設置方法	地上
区名称	多摩区	台帳番号	生田39		標識番号	1A413
基準点名称					標識の種類	鈿
所在地	川崎市多摩区				現況地目	公衆用道路
緯度	35° 36' 19.7501"	X	-43728.010m		縮尺係数	0.999909
経度	139° 32' 05.1466"	Y	-27050.982m		ジオイド高	37.370m
真北方向角	0° 10' 25.8000"	標高	79.564m		座標系	9系
視準点	街多節 1A414	方向角 基準面上の距離	159° 36' 24.3" 116.388m		状態	
埋設年月日				設置原因		
観測年月日				観測方法等	測標高( )	
観測作業機関					偏心距離( )	
案内図				備考		
周囲の状況等				平成16年度設置 平成25年2月9日 パラメータによる変換  (承認・助言番号) 平24関公第461号 調製 平成25年2月14日 平成26年4月1日付 標高改定確認済み (承認番号) 令1関公第599号		

## 詳細図



# 川崎市公共基準点成果表・点の記

世界測地系(測地成果2011)  
ジオイドモデル:ジオイド2011

点番号	1A414	等級	街多節	街区多角点節点	設置方法	地上
区名称	多摩区	台帳番号	生田40		標識番号	1A414
基準点名称					標識の種類	鈺
所在地	川崎市多摩区				現況地目	公衆用道路
緯度	35° 36' 16.2145"	X	-43837.093m		縮尺係数 ジオイド高 座標系	0.999909 37.362m 9系
経度	139° 32' 06.7711"	Y	-27010.429m			
真北方向角	0° 10' 24.8000"	標高	93.036m			
視準点	街多節 1A415	方向角 基準面上の距離	75° 59' 02.9" 20.444m		状態	
埋設年月日				設置原因		
観測年月日				観測方法等	測標高( )	
観測作業機関					偏心距離( )	
案内図				備考		
周囲の状況等				平成16年度設置 平成25年2月9日 パラメータによる変換  (承認・助言番号) 平24関公第461号 調製 平成25年2月14日 平成26年4月1日付 標高改定確認済み (承認番号) 令1関公第599号		

## 詳細図



次の点は3級基準点です。

川崎区	幸区	中原区	高津区	宮前区	多摩区	麻生区
10C28	1A093	10C67	1A054	1A039	1A179	1A004
10C29	1A101	1A339	1A320	1A051	1A189	1A005
1A146		1A347	1A484	1A262	1A191	
1A325		1A377	1A485	1A369	1A244	
1A341		1A452	1A487	1A392	1A399	
		1A455	1A516	1A393		
		1A456	1A911			
		1A457				
		1A521				
		1A535				
		1A546				