

川崎市公共基準点成果表・点の記

世界測地系(測地成果2011)
ジオイドモデル:ジオイド2011

点番号	1A415	等級	街多節	街区多角点節点	設置方法	地上
区名称	多摩区	台帳番号	生田40		標識番号	1A415
基準点名称					標識の種類	鈺
所在地	川崎市多摩区				現況地目	公衆用道路
緯度	35° 36' 16.3771"	X	-43832.142m		縮尺係数 ジオイド高 座標系	0.999909 37.361m 9系
経度	139° 32' 07.5585"	Y	-26990.595m			
真北方向角	0° 10' 24.4000"	標高	93.649m			
視準点	街多節 1A416	方向角 基準面上の距離	32° 05' 20.6" 38.986m		状態	
埋設年月日				設置原因		
観測年月日				観測方法等	測標高()	
観測作業機関					偏心距離()	
案内図				備考		
周囲の状況等				平成16年度設置 平成25年2月9日 パラメータによる変換 (承認・助言番号) 平24関公第461号 調製 平成25年2月14日 平成26年4月1日付 標高改定確認済み (承認番号) 令1関公第599号		

詳細図



川崎市公共基準点成果表・点の記

世界測地系(測地成果2011)
ジオイドモデル:ジオイド2011

点番号	1A416	等級	街多節	街区多角点節点	設置方法	地上
区名称	多摩区	台帳番号	生田40		標識番号	1A416
基準点名称					標識の種類	鈺
所在地	川崎市多摩区				現況地目	公衆用道路
緯度	35° 36' 17.4508"	X	-43799.115m		縮尺係数 ジオイド高 座標系	0.999909 37.361m 9系
経度	139° 32' 08.3774"	Y	-26969.886m			
真北方向角	0° 10' 23.9000"	標高	94.945m			
視準点	街区多 10B42	方向角 基準面上の距離	40° 01' 26.3" 59.557m		状態	
埋設年月日				設置原因		
観測年月日				観測方法等	測標高()	
観測作業機関					偏心距離()	
案内図				備考		
周囲の状況等				平成16年度設置 平成25年2月9日 パラメータによる変換 (承認・助言番号) 平24関公第461号 調製 平成25年2月14日 平成26年4月1日付 標高改定確認済み (承認番号) 令1関公第599号		

詳細図

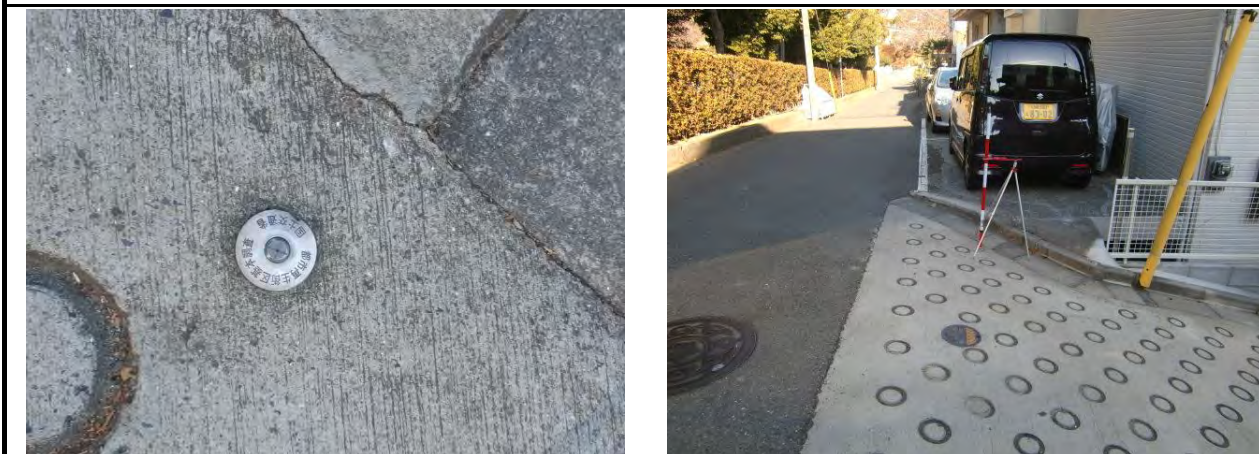


川崎市公共基準点成果表・点の記

世界測地系(測地成果2011)
ジオイドモデル:ジオイド2011

点番号	1A417	等級	街多節	街区多角点節点	設置方法	地上
区名称	多摩区	台帳番号	生田32		標識番号	1A417
基準点名称					標識の種類	鈺
所在地	川崎市多摩区				現況地目	公衆用道路
緯度	35° 36' 20.0660"	X	-43718.919m		縮尺係数 ジオイド高 座標系	0.999909 37.354m 9系
経度	139° 32' 13.6035"	Y	-26838.115m			
真北方向角	0° 10' 20.9000"	標高	92.753m			
視準点	街区多 10B42	方向角 基準面上の距離	249° 41' 28.4" 99.678m		状態	
埋設年月日				設置原因		
観測年月日				観測方法等	測標高()	
観測作業機関					偏心距離()	
案内図				備考		
周囲の状況等				平成16年度設置 平成25年2月9日 パラメータによる変換 (承認・助言番号) 平24関公第461号 調製 平成25年2月14日 平成26年4月1日付 標高改定確認済み (承認番号) 令1関公第599号		

詳細図



川崎市公共基準点成果表・点の記

世界測地系(測地成果2011)
ジオイドモデル:ジオイド2011

点番号	1A418	等級	街多節	街区多角点節点	設置方法	地上
区名称	多摩区	台帳番号	生田46		標識番号	1A418
基準点名称					標識の種類	鈿
所在地	川崎市多摩区				現況地目	公衆用道路
緯度	35° 36' 29.0501"	X	-43439.261m		縮尺係数 ジオイド高 座標系	0.999909 37.432m 9系
経度	139° 31' 37.3069"	Y	-27750.738m			
真北方向角	0° 10' 42.0000"	標高	103.687m			
視準点	街多節 1A419	方向角 基準面上の距離	171° 33' 28.1" 86.724m		状態	
埋設年月日				設置原因		
観測年月日				観測方法等	測標高()	
観測作業機関					偏心距離()	
案内図				備考		
周囲の状況等				平成16年度設置 平成25年2月9日 パラメータによる変換 (承認・助言番号) 平24関公第461号 調製 平成25年2月14日 平成26年4月1日付 標高改定確認済み (承認番号) 令1関公第599号		

詳細図



川崎市公共基準点成果表・点の記

世界測地系(測地成果2011)
ジオイドモデル:ジオイド2011

点番号	1A419	等級	街多節	街区多角点節点	設置方法	地上
区名称	多摩区	台帳番号	生田46		標識番号	1A419
基準点名称					標識の種類	鈺
所在地	川崎市多摩区				現況地目	公衆用道路
緯度	35° 36' 26.2680"	X	-43525.038m		縮尺係数 ジオイド高 座標系	0.999909 37.428m 9系
経度	139° 31' 37.8234"	Y	-27738.007m			
真北方向角	0° 10' 41.7000"	標高	107.069m			
視準点	街多節 1A420	方向角 基準面上の距離	164° 28' 30.1" 52.703m		状態	
埋設年月日				設置原因		
観測年月日				観測方法等	測標高()	
観測作業機関					偏心距離()	
案内図				備考		
周囲の状況等				平成16年度設置 平成25年2月9日 パラメータによる変換 (承認・助言番号) 平24関公第461号 調製 平成25年2月14日 平成26年4月1日付 標高改定確認済み (承認番号) 令1関公第599号		

詳細図



川崎市公共基準点成果表・点の記

世界測地系(測地成果2011)
ジオイドモデル:ジオイド2011

点番号	1A420	等級	街多節	街区多角点節点	設置方法	地上
区名称	多摩区	台帳番号	生田46		標識番号	1A420
基準点名称					標識の種類	鈺
所在地	川崎市多摩区				現況地目	公衆用道路
緯度	35° 36' 24.6218"	X	-43575.813m		縮尺係数 ジオイド高 座標系	0.999909 37.425m 9系
経度	139° 31' 38.3901"	Y	-27723.902m			
真北方向角	0° 10' 41.4000"	標高	108.071m			
視準点	街多節 1A421	方向角 基準面上の距離	172° 08' 24.3" 82.332m		状態	
埋設年月日				設置原因		
観測年月日				観測方法等	測標高()	
観測作業機関					偏心距離()	
案内図				備考		
周囲の状況等				平成16年度設置 平成25年2月9日 パラメータによる変換 (承認・助言番号) 平24関公第461号 調製 平成25年2月14日 平成26年4月1日付 標高改定確認済み (承認番号) 令1関公第599号		

詳細図



川崎市公共基準点成果表・点の記

世界測地系(測地成果2011)
ジオイドモデル:ジオイド2011

点番号	1A421	等級	街多節	街区多角点節点	設置方法	地上
区名称	多摩区	台帳番号	生田46		標識番号	1A421
基準点名称					標識の種類	鈿
所在地	川崎市多摩区				現況地目	公衆用道路
緯度	35° 36' 21.9766"	X	-43657.364m		縮尺係数 ジオイド高 座標系	0.999909 37.421m 9系
経度	139° 31' 38.8475"	Y	-27712.644m			
真北方向角	0° 10' 41.1000"	標高	110.304m			
視準点	街多節 1A422	方向角 基準面上の距離	81° 07' 46.7" 49.778m		状態	
埋設年月日				設置原因		
観測年月日				観測方法等	測標高()	
観測作業機関					偏心距離()	
案内図				備考		
周囲の状況等				平成16年度設置 平成25年2月9日 パラメータによる変換 (承認・助言番号) 平24関公第461号 調製 平成25年2月14日 平成26年4月1日付 標高改定確認済み (承認番号) 令1関公第599号		

詳細図



川崎市公共基準点成果表・点の記

世界測地系(測地成果2011)
ジオイドモデル:ジオイド2011

点番号	1A422	等級	街多節	街区多角点節点	設置方法	地上
区名称	多摩区	台帳番号	生田46		標識番号	1A422
基準点名称					標識の種類	鈺
所在地	川崎市多摩区				現況地目	公衆用道路
緯度	35° 36' 22.2306"	X	-43649.689m		縮尺係数 ジオイド高 座標系	0.999909 37.417m 9系
経度	139° 31' 40.8006"	Y	-27663.466m			
真北方向角	0° 10' 40.0000"	標高	105.779m			
視準点	街区多 10B54	方向角 基準面上の距離	170° 41' 50.0" 148.617m		状態	
埋設年月日				設置原因		
観測年月日				観測方法等	測標高()	
観測作業機関					偏心距離()	
案内図				備考		
周囲の状況等				平成16年度設置 平成25年2月9日 パラメータによる変換 (承認・助言番号) 平24関公第461号 調製 平成25年2月14日 平成26年4月1日付 標高改定確認済み (承認番号) 令1関公第599号		

詳細図

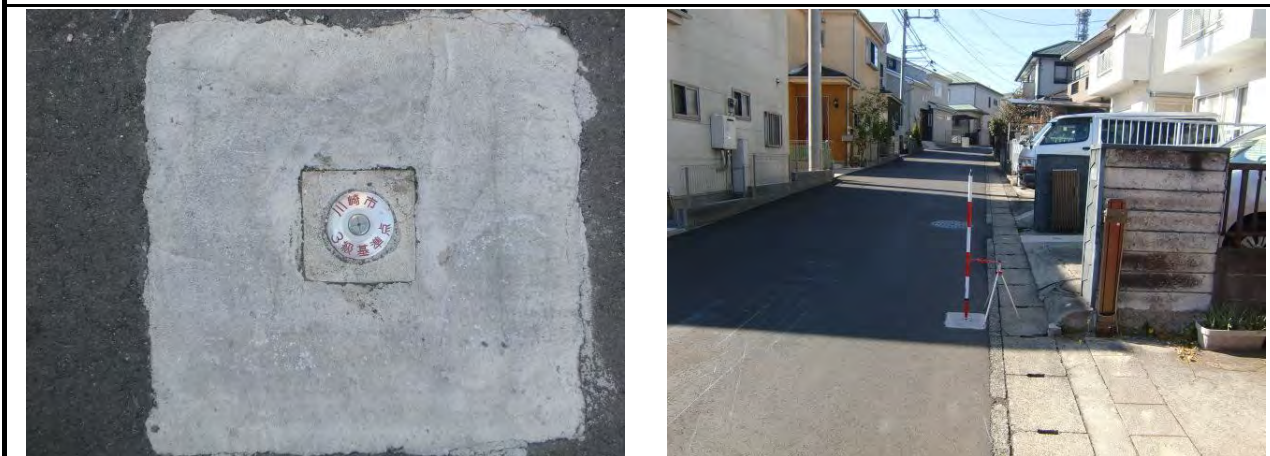


川崎市公共基準点成果表・点の記

世界測地系(測地成果2011)
ジオイドモデル:ジオイド2011

点番号	1A423	等級	街多節	街区多角点節点	設置方法	地上
区名称	多摩区	台帳番号	生田47		標識番号	1A423
基準点名称					標識の種類	鈺
所在地	川崎市多摩区				現況地目	公衆用道路
緯度	35° 36' 17.4250"	X	-43797.921m		縮尺係数 ジオイド高 座標系	0.999909 37.408m 9系
経度	139° 31' 42.5484"	Y	-27619.938m			
真北方向角	0° 10' 38.9000"	標高	103.622m			
視準点	街多節 1A425	方向角 基準面上の距離	87° 38' 05.0" 66.252m		状態	移動
埋設年月日				設置原因		
観測年月日				観測方法等	測標高()	
観測作業機関					偏心距離()	
案内図				備考		
周囲の状況等				平成16年度設置 平成25年2月9日 パラメータによる変換 (承認・助言番号) 平24関公第461号 調製 平成25年2月14日 平成26年4月1日付 標高改定確認済み (承認番号) 令1関公第599号		

詳細図



川崎市公共基準点成果表・点の記

世界測地系(測地成果2011)
ジオイドモデル:ジオイド2011

点番号	1A424	等級	街多節	街区多角点節点	設置方法	地上
区名称	多摩区	台帳番号	生田47		標識番号	1A424
基準点名称					標識の種類	鈿
所在地	川崎市多摩区				現況地目	公衆用道路
緯度	35° 36' 18.0926"	X	-43777.577m		縮尺係数 ジオイド高 座標系	0.999909 37.404m 9系
経度	139° 31' 45.5004"	Y	-27545.581m			
真北方向角	0° 10' 37.2000"	標高	99.912m			
視準点	街多節 1A425	方向角 基準面上の距離	204° 52' 49.7" 19.413m		状態	
埋設年月日				設置原因		
観測年月日				観測方法等	測標高()	
観測作業機関					偏心距離()	
案内図				備考		
				平成16年度設置 平成25年2月9日 パラメータによる変換 (承認・助言番号) 平24関公第461号 調製 平成25年2月14日 平成26年4月1日付 標高改定確認済み (承認番号) 令1関公第599号		
周囲の状況等						

詳細図



川崎市公共基準点成果表・点の記

世界測地系(測地成果2011)
ジオイドモデル:ジオイド2011

点番号	1A425	等級	街多節	街区多角点節点	設置方法	地上
区名称	多摩区	台帳番号	生田47		標識番号	1A425
基準点名称					標識の種類	鈺
所在地	川崎市多摩区				現況地目	公衆用道路
緯度	35° 36' 17.5203"	X	-43795.187m		縮尺係数 ジオイド高 座標系	0.999909 37.404m 9系
経度	139° 31' 45.1780"	Y	-27553.748m			
真北方向角	0° 10' 37.4000"	標高	99.794m			
視準点	街多節 1A424	方向角 基準面上の距離	24° 52' 49.7" 19.413m		状態	
埋設年月日				設置原因		
観測年月日				観測方法等	測標高()	
観測作業機関					偏心距離()	
案内図				備考		
周囲の状況等				平成16年度設置 平成25年2月9日 パラメータによる変換 (承認・助言番号) 平24関公第461号 調製 平成25年2月14日 平成26年4月1日付 標高改定確認済み (承認番号) 令1関公第599号		

詳細図



川崎市公共基準点成果表・点の記

世界測地系(測地成果2011)
ジオイドモデル:ジオイド2011

点番号	1A426	等級	街多節	街区多角点節点	設置方法	地上
区名称	多摩区	台帳番号	生田47		標識番号	1A426
基準点名称					標識の種類	鈺
所在地	川崎市多摩区				現況地目	公衆用道路
緯度	35° 36' 14.4208"	X	-43890.664m		縮尺係数 ジオイド高 座標系	0.999909 37.401m 9系
経度	139° 31' 44.6639"	Y	-27566.982m			
真北方向角	0° 10' 37.7000"	標高	78.378m			
視準点	街多節 1A427	方向角 基準面上の距離	82° 37' 05.6" 60.015m		状態	
埋設年月日				設置原因		
観測年月日				観測方法等	測標高()	
観測作業機関					偏心距離()	
案内図				備考		
周囲の状況等				平成16年度設置 平成25年2月9日 パラメータによる変換 (承認・助言番号) 平24関公第461号 調製 平成25年2月14日 平成26年4月1日付 標高改定確認済み (承認番号) 令1関公第599号		

詳細図

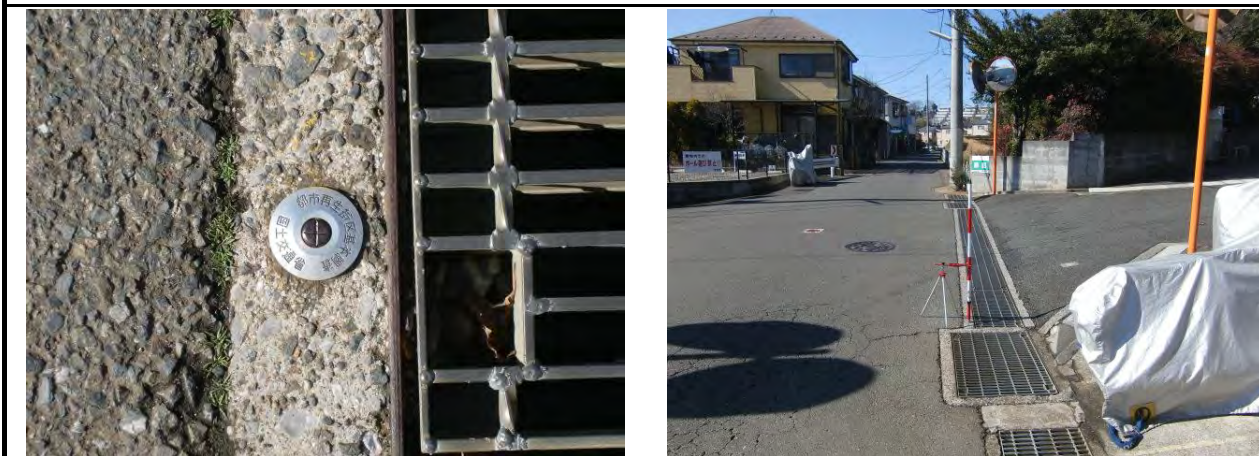


川崎市公共基準点成果表・点の記

世界測地系(測地成果2011)
ジオイドモデル:ジオイド2011

点番号	1A427	等級	街多節	街区多角点節点	設置方法	地上
区名称	多摩区	台帳番号	生田47		標識番号	1A427
基準点名称					標識の種類	鈿
所在地	川崎市多摩区				現況地目	公衆用道路
緯度	35° 36' 14.6770"	X	-43882.954m		縮尺係数 ジオイド高 座標系	0.999909 37.397m 9系
経度	139° 31' 47.0276"	Y	-27507.470m			
真北方向角	0° 10' 36.3000"	標高	76.789m			
視準点	街多節 1A428	方向角 基準面上の距離	91° 40' 53.4" 86.602m		状態	
埋設年月日				設置原因		
観測年月日				観測方法等	測標高()	
観測作業機関					偏心距離()	
案内図				備考		
				平成16年度設置 平成25年2月9日 パラメータによる変換 (承認・助言番号) 平24関公第461号 調製 平成25年2月14日 平成26年4月1日付 標高改定確認済み (承認番号) 令1関公第599号		
周囲の状況等						

詳細図



川崎市公共基準点成果表・点の記

世界測地系(測地成果2011)
ジオイドモデル:ジオイド2011

点番号	1A428	等級	街多節	街区多角点節点	設置方法	地上
区名称	多摩区	台帳番号	生田47		標識番号	1A428
基準点名称					標識の種類	鈺
所在地	川崎市多摩区				現況地目	公衆用道路
緯度	35° 36' 14.6032"	X	-43885.495m		縮尺係数 ジオイド高 座標系	0.999909 37.390m 9系
経度	139° 31' 50.4671"	Y	-27420.913m			
真北方向角	0° 10' 34.3000"	標高	75.943m			
視準点	街区多 10B52	方向角 基準面上の距離	122° 38' 01.9" 57.572m		状態	
埋設年月日				設置原因		
観測年月日				観測方法等	測標高()	
観測作業機関					偏心距離()	
案内図				備考		
周囲の状況等				平成16年度設置 平成25年2月9日 パラメータによる変換 (承認・助言番号) 平24関公第461号 調製 平成25年2月14日 平成26年4月1日付 標高改定確認済み (承認番号) 令1関公第599号		

詳細図



川崎市公共基準点成果表・点の記

世界測地系(測地成果2011)
ジオイドモデル:ジオイド2011

点番号	1A429	等級	街多節	街区多角点節点	設置方法	地上
区名称	多摩区	台帳番号	生田40		標識番号	1A429
基準点名称					標識の種類	鈺
所在地	川崎市多摩区				現況地目	公衆用道路
緯度	35° 36' 11.3607"	X	-43985.854m		縮尺係数 ジオイド高 座標系	0.999909 37.376m 9系
経度	139° 31' 56.0937"	Y	-27279.610m			
真北方向角	0° 10' 31.0000"	標高	73.649m			
視準点	街区多 10B51	方向角 基準面上の距離	114° 15' 57.3" 109.582m		状態	
埋設年月日				設置原因		
観測年月日				観測方法等	測標高()	
観測作業機関					偏心距離()	
案内図				備考		
				平成16年度設置 平成25年2月9日 パラメータによる変換 (承認・助言番号) 平24関公第461号 調製 平成25年2月14日 平成26年4月1日付 標高改定確認済み (承認番号) 令1関公第599号		
周囲の状況等						

詳細図



川崎市公共基準点成果表・点の記

世界測地系(測地成果2011)
ジオイドモデル:ジオイド2011

点番号	1A430	等級	街多節	街区多角点節点	設置方法	地上
区名称	多摩区	台帳番号	生田41		標識番号	1A430
基準点名称					標識の種類	鈿
所在地	川崎市多摩区				現況地目	公衆用道路
緯度	35° 36' 08.1140"	X	-44086.288m		縮尺係数 ジオイド高 座標系	0.999909 37.363m 9系
経度	139° 32' 01.0516"	Y	-27155.134m			
真北方向角	0° 10' 28.1000"	標高	73.330m			
視準点	街多節 1A431	方向角 基準面上の距離	179° 43' 54.3" 81.381m		状態	
埋設年月日				設置原因		
観測年月日				観測方法等	測標高()	
観測作業機関					偏心距離()	
案内図				備考		
周囲の状況等				平成16年度設置 平成25年2月9日 パラメータによる変換 (承認・助言番号) 平24関公第461号 調製 平成25年2月14日 平成26年4月1日付 標高改定確認済み (承認番号) 令1関公第599号		

詳細図



川崎市公共基準点成果表・点の記

世界測地系(測地成果2011)
ジオイドモデル:ジオイド2011

点番号	1A431	等級	街多節	街区多角点節点	設置方法	地上
区名称	多摩区	台帳番号	生田41		標識番号	1A431
基準点名称					標識の種類	鈿
所在地	川崎市多摩区				現況地目	公衆用道路
緯度	35° 36' 05.4735"	X	-44167.661m		縮尺係数 ジオイド高 座標系	0.999909 37.360m 9系
経度	139° 32' 01.0766"	Y	-27154.753m			
真北方向角	0° 10' 28.1000"	標高	77.725m			
視準点	街区多 10B50	方向角 基準面上の距離	155° 08' 17.5" 77.014m		状態	
埋設年月日				設置原因		
観測年月日				観測方法等	測標高()	
観測作業機関					偏心距離()	
案内図				備考		
				平成16年度設置 平成25年2月9日 パラメータによる変換 (承認・助言番号) 平24関公第461号 調製 平成25年2月14日 平成26年4月1日付 標高改定確認済み (承認番号) 令1関公第599号		
周囲の状況等						

詳細図



川崎市公共基準点成果表・点の記

世界測地系(測地成果2011)
ジオイドモデル:ジオイド2011

点番号	1A432	等級	街多節	街区多角点節点	設置方法	地上
区名称	多摩区	台帳番号	生田41		標識番号	1A432
基準点名称					標識の種類	鈿
所在地	川崎市多摩区				現況地目	公衆用道路
緯度	35° 36' 00.5374"	X	-44319.985m		縮尺係数 ジオイド高 座標系	0.999909 37.349m 9系
経度	139° 32' 03.8067"	Y	-27086.502m			
真北方向角	0° 10' 26.5000"	標高	73.416m			
視準点	街多節 1A433	方向角 基準面上の距離	65° 17' 14.8" 199.341m		状態	亡失
埋設年月日				設置原因		
観測年月日				観測方法等	測標高()	
観測作業機関					偏心距離()	
案内図				備考		
周囲の状況等				平成16年度設置 平成25年2月9日 パラメータによる変換 (承認・助言番号) 平24関公第461号 調製 平成25年2月14日 平成26年4月1日付 標高改定確認済み (承認番号) 令1関公第599号		
詳細図						

川崎市公共基準点成果表・点の記

世界測地系(測地成果2011)
ジオイドモデル:ジオイド2011

点番号	1A433	等級	街多節	街区多角点節点	設置方法	地上
区名称	多摩区	台帳番号	生田41		標識番号	1A433
基準点名称					標識の種類	鈿
所在地	川崎市多摩区				現況地目	公衆用道路
緯度	35° 36' 03.2592"	X	-44236.655m		縮尺係数 ジオイド高 座標系	0.999909 37.339m 9系
経度	139° 32' 10.9908"	Y	-26905.434m			
真北方向角	0° 10' 22.3000"	標高	67.329m			
視準点	街多節 1A434	方向角 基準面上の距離	65° 28' 07.3" 140.018m		状態	
埋設年月日				設置原因		
観測年月日				観測方法等	測標高()	
観測作業機関					偏心距離()	
案内図				備考		
				平成16年度設置 平成25年2月9日 パラメータによる変換 (承認・助言番号) 平24関公第461号 調製 平成25年2月14日 平成26年4月1日付 標高改定確認済み (承認番号) 令1関公第599号		
周囲の状況等						

詳細図



川崎市公共基準点成果表・点の記

世界測地系(測地成果2011)
ジオイドモデル:ジオイド2011

点番号	1A434	等級	街多節	街区多角点節点	設置方法	地上
区名称	多摩区	台帳番号	生田34		標識番号	1A434
基準点名称					標識の種類	鈺
所在地	川崎市多摩区				現況地目	公衆用道路
緯度	35° 36' 05.1579"	X	-44178.526m		縮尺係数 ジオイド高 座標系	0.999909 37.332m 9系
経度	139° 32' 16.0444"	Y	-26778.066m			
真北方向角	0° 10' 19.4000"	標高	60.589m			
視準点	街多節 1A435	方向角 基準面上の距離	48° 36' 59.3" 63.074m		状態	
埋設年月日				設置原因		
観測年月日				観測方法等	測標高()	
観測作業機関					偏心距離()	
案内図				備考		
				平成16年度設置 平成25年2月9日 パラメータによる変換 (承認・助言番号) 平24関公第461号 調製 平成25年2月14日 平成26年4月1日付 標高改定確認済み (承認番号) 令1関公第599号		
周囲の状況等						

詳細図



川崎市公共基準点成果表・点の記

世界測地系(測地成果2011)
ジオイドモデル:ジオイド2011

点番号	1A435	等級	街多節	街区多角点節点	設置方法	地上
区名称	多摩区	台帳番号	生田34		標識番号	1A435
基準点名称					標識の種類	鈿
所在地	川崎市多摩区				現況地目	公衆用道路
緯度	35° 36' 06.5155"	X	-44136.832m		縮尺係数 ジオイド高 座標系	0.999909 37.330m 9系
経度	139° 32' 17.9195"	Y	-26730.746m			
真北方向角	0° 10' 18.3000"	標高	62.069m			
視準点	街多節 1A434	方向角 基準面上の距離	228° 36' 59.4" 63.074m		状態	亡失
埋設年月日				設置原因		
観測年月日				観測方法等	測標高()	
観測作業機関					偏心距離()	
案内図				備考		
周囲の状況等				平成16年度設置 平成25年2月9日 パラメータによる変換 (承認・助言番号) 平24関公第461号 調製 平成25年2月14日 平成26年4月1日付 標高改定確認済み (承認番号) 令1関公第599号		
詳細図						

川崎市公共基準点成果表・点の記

世界測地系(測地成果2011)
ジオイドモデル:ジオイド2011

点番号	1A436	等級	街多節	街区多角点節点	設置方法	地上
区名称	多摩区	台帳番号	生田33		標識番号	1A436
基準点名称					標識の種類	鈺
所在地	川崎市多摩区				現況地目	公衆用道路
緯度	35° 36' 09.0247"	X	-44059.187m		縮尺係数 ジオイド高 座標系	0.999909 37.341m 9系
経度	139° 32' 13.7225"	Y	-26836.146m			
真北方向角	0° 10' 20.7000"	標高	67.316m			
視準点	街多節 1A437	方向角 基準面上の距離	94° 53' 15.8" 31.293m		状態	
埋設年月日				設置原因		
観測年月日				観測方法等	測標高()	
観測作業機関					偏心距離()	
案内図				備考		
周囲の状況等				平成16年度設置 平成25年2月9日 パラメータによる変換 (承認・助言番号) 平24関公第461号 調製 平成25年2月14日 平成26年4月1日付 標高改定確認済み (承認番号) 令1関公第599号		

詳細図



川崎市公共基準点成果表・点の記

世界測地系(測地成果2011)
ジオイドモデル:ジオイド2011

点番号	1A437	等級	街多節	街区多角点節点	設置方法	地上
区名称	多摩区	台帳番号	生田33		標識番号	1A437
基準点名称					標識の種類	鈺
所在地	川崎市多摩区				現況地目	公衆用道路
緯度	35° 36' 08.9413"	X	-44061.853m		縮尺係数 ジオイド高 座標系	0.999909 37.339m 9系
経度	139° 32' 14.9615"	Y	-26804.970m			
真北方向角	0° 10' 20.0000"	標高	69.631m			
視準点	街多節 1A438	方向角 基準面上の距離	14° 13' 52.2" 99.893m		状態	
埋設年月日				設置原因		
観測年月日				観測方法等	測標高()	
観測作業機関					偏心距離()	
案内図				備考		
周囲の状況等				平成16年度設置 平成25年2月9日 パラメータによる変換 (承認・助言番号) 平24関公第461号 調製 平成25年2月14日 平成26年4月1日付 標高改定確認済み (承認番号) 令1関公第599号		

詳細図



川崎市公共基準点成果表・点の記

世界測地系(測地成果2011)
ジオイドモデル:ジオイド2011

点番号	1A438	等級	街多節	街区多角点節点	設置方法	地上
区名称	多摩区	台帳番号	生田33		標識番号	1A438
基準点名称					標識の種類	鈺
所在地	川崎市多摩区				現況地目	公衆用道路
緯度	35° 36' 12.0854"	X	-43965.034m		縮尺係数 ジオイド高 座標系	0.999909 37.341m 9系
経度	139° 32' 15.9256"	Y	-26780.415m			
真北方向角	0° 10' 19.5000"	標高	79.900m			
視準点	街区多 10B49	方向角 基準面上の距離	19° 04' 38.4" 73.173m		状態	
埋設年月日				設置原因		
観測年月日				観測方法等	測標高()	
観測作業機関					偏心距離()	
案内図				備考		
				平成16年度設置 平成25年2月9日 パラメータによる変換 (承認・助言番号) 平24関公第461号 調製 平成25年2月14日 平成26年4月1日付 標高改定確認済み (承認番号) 令1関公第599号		
周囲の状況等						

詳細図



川崎市公共基準点成果表・点の記

世界測地系(測地成果2011)
ジオイドモデル:ジオイド2011

点番号	1A439	等級	街多節	街区多角点節点	設置方法	地上
区名称	多摩区	台帳番号	生田33		標識番号	1A439
基準点名称					標識の種類	鈺
所在地	川崎市多摩区				現況地目	公衆用道路
緯度	35° 36' 13.0917"	X	-43934.880m		縮尺係数 ジオイド高 座標系	0.999909 37.321m 9系
経度	139° 32' 27.3287"	Y	-26493.331m			
真北方向角	0° 10' 12.8000"	標高	65.540m			
視準点	街区多 10B47	方向角 基準面上の距離	11° 59' 33.1" 139.561m		状態	
埋設年月日				設置原因		
観測年月日				観測方法等	測標高()	
観測作業機関					偏心距離()	
案内図				備考		
				平成16年度設置 平成25年2月9日 パラメータによる変換 (承認・助言番号) 平24関公第461号 調製 平成25年2月14日 平成26年4月1日付 標高改定確認済み (承認番号) 令1関公第599号		
周囲の状況等						

詳細図



川崎市公共基準点成果表・点の記

世界測地系(測地成果2011)
ジオイドモデル:ジオイド2011

点番号	1A440	等級	街多節	街区多角点節点	設置方法	地上
区名称	多摩区	台帳番号	生田26		標識番号	1A440
基準点名称					標識の種類	鈿
所在地	川崎市多摩区				現況地目	公衆用道路
緯度	35° 36' 15.8333"	X	-43851.048m		縮尺係数 ジオイド高 座標系	0.999909 37.308m 9系
経度	139° 32' 36.1660"	Y	-26270.665m			
真北方向角	0° 10' 07.7000"	標高	80.433m			
視準点	街区多 10B43	方向角 基準面上の距離	101° 21' 24.3" 86.659m		状態	亡失
埋設年月日				設置原因		
観測年月日				観測方法等	測標高()	
観測作業機関					偏心距離()	
案内図				備考		
周囲の状況等				平成16年度設置 平成25年2月9日 パラメータによる変換 (承認・助言番号) 平24関公第461号 調製 平成25年2月14日 平成26年4月1日付 標高改定確認済み (承認番号) 令1関公第599号		

詳細図



川崎市公共基準点成果表・点の記

世界測地系(測地成果2011)
ジオイドモデル:ジオイド2011

点番号	1A441	等級	街多節	街区多角点節点	設置方法	地上
区名称	多摩区	台帳番号	生田26		標識番号	1A441
基準点名称					標識の種類	鈿
所在地	川崎市多摩区				現況地目	公衆用道路
緯度	35° 36' 15.9249"	X	-43848.839m		縮尺係数 ジオイド高 座標系	0.999908 37.293m 9系
経度	139° 32' 44.4405"	Y	-26062.409m			
真北方向角	0° 10' 02.9000"	標高	80.165m			
視準点	2級 2121 長沢浄水場	方向角 基準面上の距離	2° 21' 02.1" 128.383m		状態	
埋設年月日				設置原因		
観測年月日				観測方法等	測標高()	
観測作業機関					偏心距離()	
案内図				備考		
周囲の状況等				平成16年度設置 平成25年2月9日 パラメータによる変換 (承認・助言番号) 平24関公第461号 調製 平成25年2月14日 平成26年4月1日付 標高改定確認済み (承認番号) 令1関公第599号		

詳細図



川崎市公共基準点成果表・点の記

世界測地系(測地成果2011)
ジオイドモデル:ジオイド2011

点番号	1A442	等級	街多節	街区多角点節点	設置方法	地上
区名称	多摩区	台帳番号	生田26		標識番号	1A442
基準点名称					標識の種類	鈿
所在地	川崎市多摩区				現況地目	公衆用道路
緯度	35° 36' 12.8868"	X	-43942.097m		縮尺係数 ジオイド高 座標系	0.999908 37.298m 9系
経度	139° 32' 39.4702"	Y	-26187.773m			
真北方向角	0° 10' 05.8000"	標高	67.097m			
視準点	街区多 10B43	方向角 基準面上の距離	1° 35' 47.1" 74.022m		状態	
埋設年月日				設置原因		
観測年月日				観測方法等	測標高()	
観測作業機関					偏心距離()	
案内図				備考		
周囲の状況等				平成16年度設置 平成25年2月9日 パラメータによる変換 (承認・助言番号) 平24関公第461号 調製 平成25年2月14日 平成26年4月1日付 標高改定確認済み (承認番号) 令1関公第599号		

詳細図

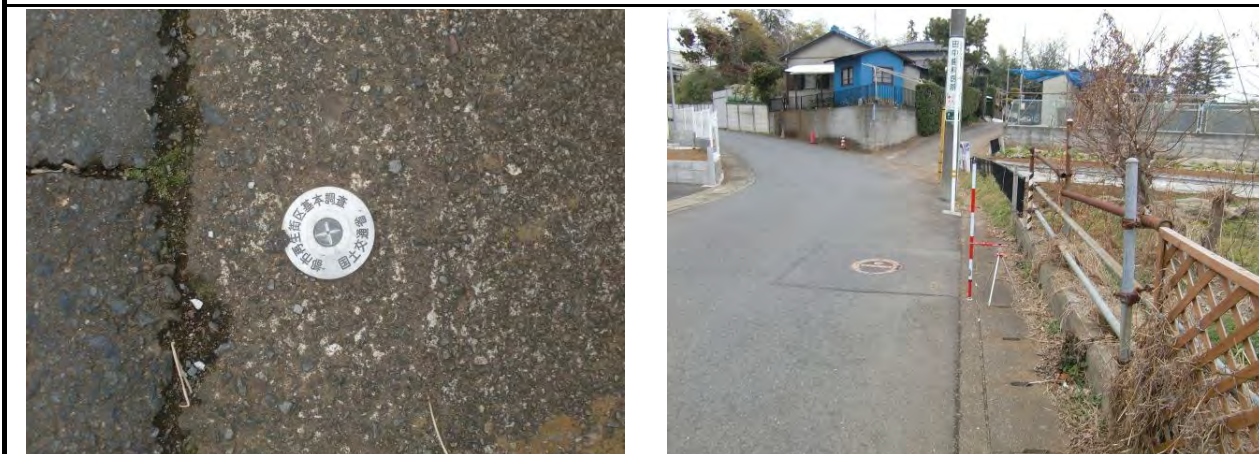


川崎市公共基準点成果表・点の記

世界測地系(測地成果2011)
ジオイドモデル:ジオイド2011

点番号	1A443	等級	街多節	街区多角点節点	設置方法	地上
区名称	多摩区	台帳番号	生田26		標識番号	1A443
基準点名称					標識の種類	鈺
所在地	川崎市多摩区				現況地目	公衆用道路
緯度	35° 36' 11.4457"	X	-43986.438m		縮尺係数 ジオイド高 座標系	0.999908 37.299m 9系
経度	139° 32' 38.5374"	Y	-26211.381m			
真北方向角	0° 10' 06.3000"	標高	64.857m			
視準点	街多節 1A442	方向角 基準面上の距離	28° 01' 54.1" 50.239m		状態	
埋設年月日				設置原因		
観測年月日				観測方法等	測標高()	
観測作業機関					偏心距離()	
案内図				備考		
				平成16年度設置 平成25年2月9日 パラメータによる変換 (承認・助言番号) 平24関公第461号 調製 平成25年2月14日 平成26年4月1日付 標高改定確認済み (承認番号) 令1関公第599号		
周囲の状況等						

詳細図



川崎市公共基準点成果表・点の記

世界測地系(測地成果2011)
ジオイドモデル:ジオイド2011

点番号	1A444	等級	街多節	街区多角点節点	設置方法	地上
区名称	多摩区	台帳番号	生田26		標識番号	1A444
基準点名称					標識の種類	鈺
所在地	川崎市多摩区				現況地目	公衆用道路
緯度	35° 36' 11.1536"	X	-43995.286m		縮尺係数 ジオイド高 座標系	0.999908 37.302m 9系
経度	139° 32' 36.4862"	Y	-26263.033m			
真北方向角	0° 10' 07.5000"	標高	63.608m			
視準点	街多節 1A443	方向角 基準面上の距離	80° 16' 46.4" 52.409m		状態	
埋設年月日				設置原因		
観測年月日				観測方法等	測標高()	
観測作業機関					偏心距離()	
案内図				備考		
				平成16年度設置 平成25年2月9日 パラメータによる変換 (承認・助言番号) 平24関公第461号 調製 平成25年2月14日 平成26年4月1日付 標高改定確認済み (承認番号) 令1関公第599号		
周囲の状況等						

詳細図



この測量成果は、国土地理院長の承認及び助言を得て同院所管の測量標及び測量成果を使用して得たものである

川崎市公共基準点成果表・点の記

世界測地系(測地成果2011)
ジオイドモデル:ジオイド2011

点番号	1A445	等級	街多節	街区多角点節点	設置方法	地上
区名称	多摩区	台帳番号	生田27		標識番号	1A445
基準点名称					標識の種類	鈺
所在地	川崎市多摩区				現況地目	公衆用道路
緯度	35° 36' 07.6986"	X	-44101.591m		縮尺係数 ジオイド高 座標系	0.999909 37.302m 9系
経度	139° 32' 34.2077"	Y	-26320.692m			
真北方向角	0° 10' 08.8000"	標高	60.452m			
視準点	街区多 10B44	方向角 基準面上の距離	98° 27' 37.8" 47.460m		状態	
埋設年月日				設置原因		
観測年月日				観測方法等	測標高()	
観測作業機関					偏心距離()	
案内図				備考		
				平成16年度設置 平成25年2月9日 パラメータによる変換 (承認・助言番号) 平24関公第461号 調製 平成25年2月14日 平成26年4月1日付 標高改定確認済み (承認番号) 令1関公第599号		
周囲の状況等						

詳細図



川崎市公共基準点成果表・点の記

世界測地系(測地成果2011)
ジオイドモデル:ジオイド2011

点番号	1A446	等級	街多節	街区多角点節点	設置方法	地上
区名称	多摩区	台帳番号	生田34		標識番号	1A446
基準点名称					標識の種類	鈿
所在地	川崎市多摩区				現況地目	公衆用道路
緯度	35° 36' 05.1950"	X	-44178.223m		縮尺係数 ジオイド高 座標系	0.999909 37.312m 9系
経度	139° 32' 27.2330"	Y	-26496.462m			
真北方向角	0° 10' 12.9000"	標高	57.869m			
視準点	街区多 10B45	方向角 基準面上の距離	61° 10' 03.4" 89.819m		状態	
埋設年月日				設置原因		
観測年月日				観測方法等	測標高()	
観測作業機関					偏心距離()	
案内図				備考		
周囲の状況等				平成16年度設置 平成25年2月9日 パラメータによる変換 (承認・助言番号) 平24関公第461号 調製 平成25年2月14日 平成26年4月1日付 標高改定確認済み (承認番号) 令1関公第599号		

詳細図



川崎市公共基準点成果表・点の記

世界測地系(測地成果2011)
ジオイドモデル:ジオイド2011

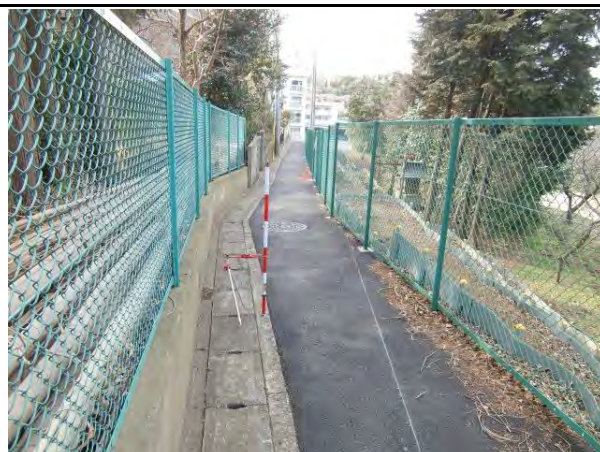
点番号	1A447	等級	街多節	街区多角点節点	設置方法	地上
区名称	多摩区	台帳番号	生田35		標識番号	1A447
基準点名称					標識の種類	鈿
所在地	川崎市多摩区				現況地目	公衆用道路
緯度	35° 35' 54.9866"	X	-44492.651m		縮尺係数 ジオイド高 座標系	0.999909 37.304m 9系
経度	139° 32' 25.0301"	Y	-26552.842m			
真北方向角	0° 10' 14.1000"	標高	82.875m			
視準点	街多節 1A166	方向角 基準面上の距離	115° 21' 56.7" 31.198m		状態	亡失
埋設年月日				設置原因		
観測年月日				観測方法等	測標高() 偏心距離()	
観測作業機関						
案内図				備考		
周囲の状況等				平成16年度設置 平成25年2月9日 パラメータによる変換 (承認・助言番号) 平24関公第461号 調製 平成25年2月14日 平成26年4月1日付 標高改定確認済み (承認番号) 令1関公第599号		
詳細図						

川崎市公共基準点成果表・点の記

世界測地系(測地成果2011)
ジオイドモデル:ジオイド2011

点番号	1A448	等級	街多節	街区多角点節点	設置方法	地上
区名称	多摩区	台帳番号	生田35		標識番号	1A448
基準点名称					標識の種類	鈿
所在地	川崎市多摩区				現況地目	公衆用道路
緯度	35° 35' 54.9525"	X	-44493.612m		縮尺係数	0.999909
経度	139° 32' 23.8371"	Y	-26582.872m		ジオイド高	37.306m
真北方向角	0° 10' 14.8000"	標高	79.987m		座標系	9系
視準点	街多節 1A447	方向角 基準面上の距離	88° 10' 01.5" 30.048m		状態	
埋設年月日				設置原因		
観測年月日				観測方法等	測標高()	
観測作業機関					偏心距離()	
案内図				備考		
周囲の状況等				平成16年度設置 平成25年2月9日 パラメータによる変換 (承認・助言番号) 平24関公第461号 調製 平成25年2月14日 平成26年4月1日付 標高改定確認済み (承認番号) 令1関公第599号		

詳細図



川崎市公共基準点成果表・点の記

世界測地系(測地成果2011)
ジオイドモデル:ジオイド2011

点番号	1A449	等級	街多節	街区多角点節点	設置方法	地上
区名称	多摩区	台帳番号	生田35		標識番号	1A449
基準点名称					標識の種類	鈿
所在地	川崎市多摩区				現況地目	公衆用道路
緯度	35° 35' 55.0241"	X	-44491.255m		縮尺係数 ジオイド高 座標系	0.999909 37.310m 9系
経度	139° 32' 21.8445"	Y	-26633.017m			
真北方向角	0° 10' 16.0000"	標高	74.607m			
視準点	街多節 1A448	方向角 基準面上の距離	92° 41' 28.1" 50.205m		状態	亡失
埋設年月日				設置原因		
観測年月日				観測方法等	測標高()	
観測作業機関					偏心距離()	
案内図				備考		
周囲の状況等				平成16年度設置 平成25年2月9日 パラメータによる変換 (承認・助言番号) 平24関公第461号 調製 平成25年2月14日 平成26年4月1日付 標高改定確認済み (承認番号) 令1関公第599号		
詳細図						

川崎市公共基準点成果表・点の記

世界測地系(測地成果2011)
ジオイドモデル:ジオイド2011

点番号	1A450	等級	街多節	街区多角点節点	設置方法	地上
区名称	多摩区	台帳番号	生田35		標識番号	1A450
基準点名称					標識の種類	鈿
所在地	川崎市多摩区				現況地目	公衆用道路
緯度	35° 35' 56.0587"	X	-44459.103m		縮尺係数	0.999909
経度	139° 32' 18.2510"	Y	-26723.369m		ジオイド高	37.317m
真北方向角	0° 10' 18.1000"	標高	68.189m		座標系	9系
視準点	街多節 1A449	方向角 基準面上の距離	109° 35' 17.7" 95.911m		状態	
埋設年月日				設置原因		
観測年月日				観測方法等	測標高()	
観測作業機関					偏心距離()	
案内図				備考		
周囲の状況等				平成16年度設置 平成25年2月9日 パラメータによる変換 (承認・助言番号) 平24関公第461号 調製 平成25年2月14日 平成26年4月1日付 標高改定確認済み (承認番号) 令1関公第599号		

詳細図



川崎市公共基準点成果表・点の記

世界測地系(測地成果2011)
ジオイドモデル:ジオイド2011

点番号	1A451	等級	街多節	街区多角点節点	設置方法	地上
区名称	多摩区	台帳番号	生田35		標識番号	1A451
基準点名称					標識の種類	鈺
所在地	川崎市多摩区				現況地目	公衆用道路
緯度	35° 35' 55.3445"	X	-44481.015m		縮尺係数 ジオイド高 座標系	0.999909 37.319m 9系
経度	139° 32' 16.9654"	Y	-26755.792m			
真北方向角	0° 10' 18.8000"	標高	71.241m			
視準点	街多節 1A450	方向角 基準面上の距離	55° 56' 54.7" 39.137m		状態	
埋設年月日				設置原因		
観測年月日				観測方法等	測標高()	
観測作業機関					偏心距離()	
案内図				備考		
				平成16年度設置 平成25年2月9日 パラメータによる変換 (承認・助言番号) 平24関公第461号 調製 平成25年2月14日 平成26年4月1日付 標高改定確認済み (承認番号) 令1関公第599号		
周囲の状況等						

詳細図



川崎市公共基準点成果表・点の記

世界測地系(測地成果2011)
ジオイドモデル:ジオイド2011

点番号	1A452	等級	街多節	街区多角点節点	設置方法	地上
区名称	多摩区	台帳番号	生田21		標識番号	1A452
基準点名称					標識の種類	鈺
所在地	川崎市多摩区				現況地目	公衆用道路
緯度	35° 37' 06.7835"	X	-42281.334m		縮尺係数 ジオイド高 座標系	0.999908 37.358m 9系
経度	139° 32' 41.7892"	Y	-26124.541m			
真北方向角	0° 10' 04.6000"	標高	68.563m			
視準点	街多節 1A453	方向角 基準面上の距離	97° 46' 37.6" 96.211m		状態	
埋設年月日				設置原因		
観測年月日				観測方法等	測標高()	
観測作業機関					偏心距離()	
案内図				備考		
周囲の状況等				平成16年度設置 平成25年2月9日 パラメータによる変換 (承認・助言番号) 平24関公第461号 調製 平成25年2月14日 平成26年4月1日付 標高改定確認済み (承認番号) 令1関公第599号		

詳細図

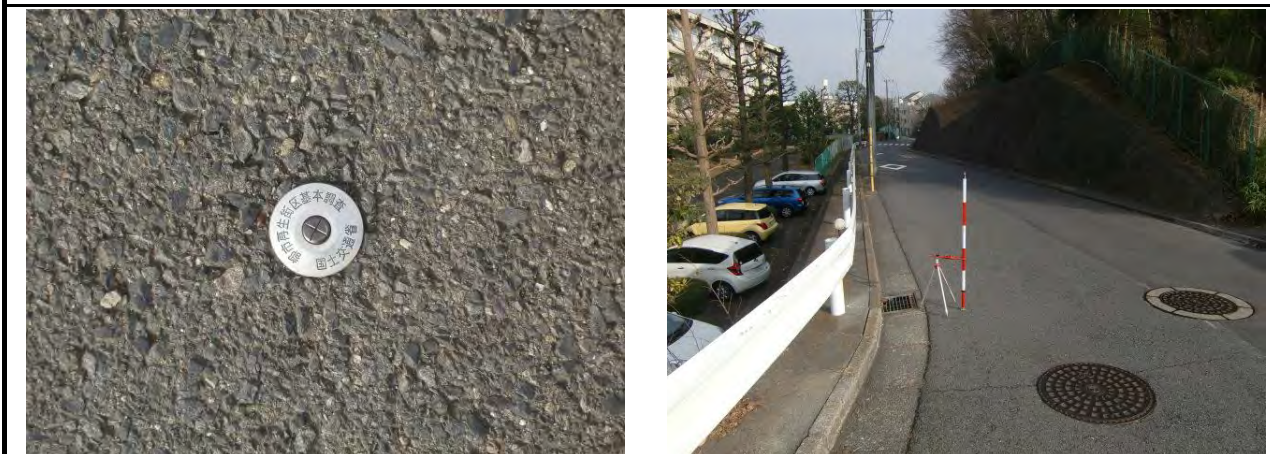


川崎市公共基準点成果表・点の記

世界測地系(測地成果2011)
ジオイドモデル:ジオイド2011

点番号	1A453	等級	街多節	街区多角点節点	設置方法	地上
区名称	多摩区	台帳番号	生田21		標識番号	1A453
基準点名称					標識の種類	鈺
所在地	川崎市多摩区				現況地目	公衆用道路
緯度	35° 37' 06.3701"	X	-42294.352m		縮尺係数 ジオイド高 座標系	0.999908 37.351m 9系
経度	139° 32' 45.5787"	Y	-26029.224m			
真北方向角	0° 10' 02.4000"	標高	62.344m			
視準点	街区多 10A43	方向角 基準面上の距離	91° 16' 05.6" 129.368m		状態	
埋設年月日				設置原因		
観測年月日				観測方法等	測標高()	
観測作業機関					偏心距離()	
案内図				備考		
				平成16年度設置 平成25年2月9日 パラメータによる変換 (承認・助言番号) 平24関公第461号 調製 平成25年2月14日 平成26年4月1日付 標高改定確認済み (承認番号) 令1関公第599号		
周囲の状況等						

詳細図

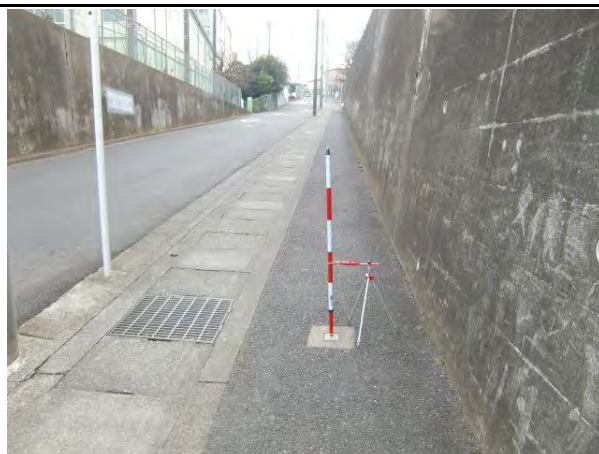


川崎市公共基準点成果表・点の記

世界測地系(測地成果2011)
ジオイドモデル:ジオイド2011

点番号	1A454	等級	街多節	街区多角点節点	設置方法	地上
区名称	多摩区	台帳番号	生田13		標識番号	1A454
基準点名称					標識の種類	鈺
所在地	川崎市多摩区				現況地目	公衆用道路
緯度	35° 37' 09.8507"	X	-42187.482m		縮尺係数 ジオイド高 座標系	0.999908 37.345m 9系
経度	139° 32' 50.9288"	Y	-25894.286m			
真北方向角	0° 09' 59.3000"	標高	42.384m			
視準点	2級 2126 杵形中	方向角 基準面上の距離	140° 12' 43.3" 101.753m		状態	
埋設年月日				設置原因		
観測年月日				観測方法等	測標高()	
観測作業機関					偏心距離()	
案内図				備考		
周囲の状況等				平成16年度設置 平成25年2月9日 パラメータによる変換 (承認・助言番号) 平24関公第461号 調製 平成25年2月14日 平成26年4月1日付 標高改定確認済み (承認番号) 令1関公第599号		

詳細図



川崎市公共基準点成果表・点の記

世界測地系(測地成果2011)
ジオイドモデル:ジオイド2011

点番号	1A518	等級	街多節	街区多角点節点	設置方法	地上
区名称	多摩区	台帳番号	生田18		標識番号	1A518
基準点名称					標識の種類	鈿
所在地	川崎市宮前区				現況地目	公衆用道路
緯度	35° 36' 17.9515"	X	-43787.735m		縮尺係数 ジオイド高 座標系	0.999908 37.262m 9系
経度	139° 33' 02.9737"	Y	-25595.794m			
真北方向角	0° 09' 52.1000"	標高	79.136m			
視準点	街多節 1A086	方向角 基準面上の距離	159° 39' 47.6" 70.747m		状態	亡失
埋設年月日				設置原因		
観測年月日				観測方法等	測標高()	
観測作業機関					偏心距離()	
案内図				備考		
				平成16年度設置 平成25年2月9日 パラメータによる変換 (承認・助言番号) 平24関公第461号 調製 平成25年2月14日 平成26年4月1日付 標高改定確認済み (承認番号) 令1関公第599号		
周囲の状況等						
詳細図						

次の点は3級基準点です。

川崎区	幸区	中原区	高津区	宮前区	多摩区	麻生区
10C28	1A093	10C67	1A054	1A039	1A179	1A004
10C29	1A101	1A339	1A320	1A051	1A189	1A005
1A146		1A347	1A484	1A262	1A191	
1A325		1A377	1A485	1A369	1A244	
1A341		1A452	1A487	1A392	1A399	
		1A455	1A516	1A393		
		1A456	1A911			
		1A457				
		1A521				
		1A535				
		1A546				