

交通量調査表

調査単位区間：Q10070 (14302460040)

路線名：一般国道246号

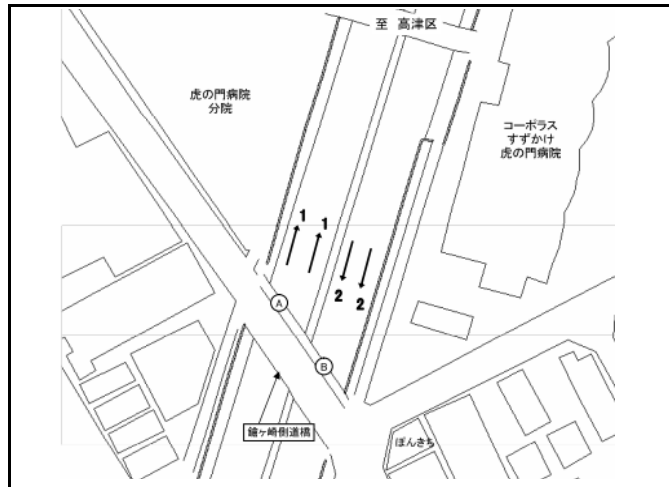
調査地点：宮前区宮崎131

調査日：平成22年11月9日(火)

天候：晴れ

平・休：平日

地点図



道路状況

| 車線数 | 車道幅員 | 車道幅員 | 歩道幅員 上り | 歩道幅員 下り |
|-----|------|-------|------------|------------|
| 4 | 17 | 14.50 | 2.5 | 2.5 |

〔上り〕

| 時間 | 車種 | 歩行者類 | 自転車類 | 二輪車類 | 小型車類 | 大型車類 | 大型車混入率 | 自動車類計 |
|--------|----|------|------|------|--------|-------|--------|--------|
| 7~8 | | 0 | 0 | 0 | 1,071 | 236 | 18.1 | 1,307 |
| 8~9 | | 0 | 0 | 0 | 1,189 | 234 | 16.4 | 1,423 |
| 9~10 | | 0 | 0 | 0 | 958 | 320 | 25.0 | 1,278 |
| 10~11 | | 0 | 0 | 0 | 930 | 412 | 30.7 | 1,342 |
| 11~12 | | 0 | 0 | 0 | 899 | 394 | 30.5 | 1,293 |
| 12~13 | | 0 | 0 | 0 | 1,011 | 304 | 23.1 | 1,315 |
| 13~14 | | 0 | 0 | 0 | 1,046 | 277 | 20.9 | 1,323 |
| 14~15 | | 0 | 0 | 0 | 969 | 256 | 20.9 | 1,225 |
| 15~16 | | 0 | 0 | 0 | 1,127 | 223 | 16.5 | 1,350 |
| 16~17 | | 0 | 0 | 0 | 1,113 | 171 | 13.3 | 1,284 |
| 17~18 | | 0 | 0 | 0 | 1,283 | 131 | 9.3 | 1,414 |
| 18~19 | | 0 | 0 | 0 | 1,275 | 113 | 8.1 | 1,388 |
| 昼12時間計 | | 0 | 0 | 0 | 12,871 | 3,071 | 19.3 | 15,942 |

〔下り〕

| 時間 | 車種 | 歩行者類 | 自転車類 | 二輪車類 | 小型車類 | 大型車類 | 大型車混入率 | 自動車類計 |
|--------|----|------|------|------|--------|-------|--------|--------|
| 7~8 | | 0 | 0 | 0 | 1,013 | 278 | 21.5 | 1,291 |
| 8~9 | | 0 | 0 | 0 | 1,047 | 236 | 18.4 | 1,283 |
| 9~10 | | 0 | 0 | 0 | 955 | 298 | 23.8 | 1,253 |
| 10~11 | | 0 | 0 | 0 | 1,000 | 369 | 27.0 | 1,369 |
| 11~12 | | 0 | 0 | 0 | 1,016 | 356 | 25.9 | 1,372 |
| 12~13 | | 0 | 0 | 0 | 1,125 | 327 | 22.5 | 1,452 |
| 13~14 | | 0 | 0 | 0 | 1,056 | 314 | 22.9 | 1,370 |
| 14~15 | | 0 | 0 | 0 | 1,003 | 280 | 21.8 | 1,283 |
| 15~16 | | 0 | 0 | 0 | 1,142 | 243 | 17.5 | 1,385 |
| 16~17 | | 0 | 0 | 0 | 1,171 | 229 | 16.4 | 1,400 |
| 17~18 | | 0 | 0 | 0 | 1,585 | 201 | 11.3 | 1,786 |
| 18~19 | | 0 | 0 | 0 | 1,457 | 111 | 7.1 | 1,568 |
| 昼12時間計 | | 0 | 0 | 0 | 13,570 | 3,242 | 19.3 | 16,812 |

〔合計〕

| 時間 | 車種 | 歩行者類 | 自転車類 | 二輪車類 | 小型車類 | 大型車類 | 大型車混入率 | 自動車類計 |
|--------|----|------|------|------|--------|-------|--------|--------|
| 7~8 | | 0 | 0 | 0 | 2,084 | 514 | 19.8 | 2,598 |
| 8~9 | | 0 | 0 | 0 | 2,236 | 470 | 17.4 | 2,706 |
| 9~10 | | 0 | 0 | 0 | 1,913 | 618 | 24.4 | 2,531 |
| 10~11 | | 0 | 0 | 0 | 1,930 | 781 | 28.8 | 2,711 |
| 11~12 | | 0 | 0 | 0 | 1,915 | 750 | 28.1 | 2,665 |
| 12~13 | | 0 | 0 | 0 | 2,136 | 631 | 22.8 | 2,767 |
| 13~14 | | 0 | 0 | 0 | 2,102 | 591 | 21.9 | 2,693 |
| 14~15 | | 0 | 0 | 0 | 1,972 | 536 | 21.4 | 2,508 |
| 15~16 | | 0 | 0 | 0 | 2,269 | 466 | 17.0 | 2,735 |
| 16~17 | | 0 | 0 | 0 | 2,284 | 400 | 14.9 | 2,684 |
| 17~18 | | 0 | 0 | 0 | 2,868 | 332 | 10.4 | 3,200 |
| 18~19 | | 0 | 0 | 0 | 2,732 | 224 | 7.6 | 2,956 |
| 昼12時間計 | | 0 | 0 | 0 | 26,441 | 6,313 | 19.3 | 32,754 |

※ピーク時間