

交通量調査表

調査単位区間：Q10080 (14302460070)

路線名：一般国道246号

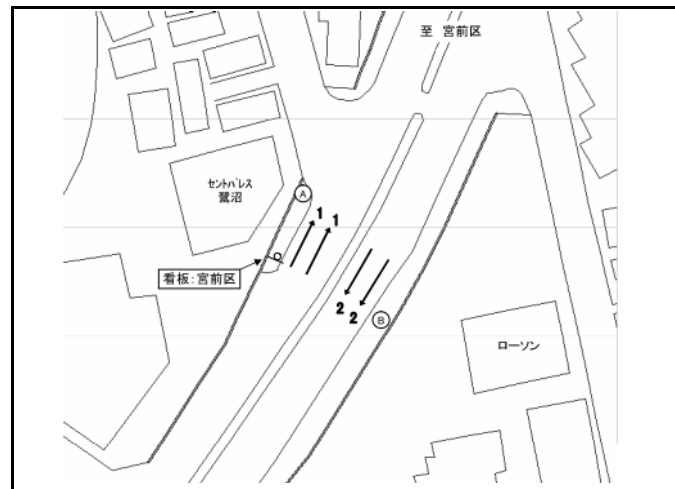
調査地点：宮前区有馬9-19

調査日：平成22年10月28日(木)

天候：雨

平・休：平日

地点図



道路状況

車線数	車道部幅員	車道幅員	歩道幅員 上り	歩道幅員 下り
4	17	14.50	2.5	2.5

〔上り〕

時間	車種	歩行者類	自転車類	二輪車類	小型車類	大型車類	大型車混入率	自動車類計
7~8		0	0	0	1,135	231	16.9	1,366
8~9		0	0	0	1,081	227	17.4	1,308
9~10		0	0	0	986	324	24.7	1,310
10~11		0	0	0	911	384	29.7	1,295
11~12		0	0	0	963	355	26.9	1,318
12~13		0	0	0	839	280	25.0	1,119
13~14		0	0	0	1,027	285	21.7	1,312
14~15		0	0	0	1,046	234	18.3	1,280
15~16		0	0	0	1,057	279	20.9	1,336
16~17		0	0	0	1,048	183	14.9	1,231
17~18		0	0	0	1,087	166	13.2	1,253
18~19		0	0	0	1,232	116	8.6	1,348
昼12時間計		0	0	0	12,412	3,064	19.8	15,476

〔下り〕

時間	車種	歩行者類	自転車類	二輪車類	小型車類	大型車類	大型車混入率	自動車類計
7~8		0	0	0	896	294	24.7	1,190
8~9		0	0	0	986	250	20.2	1,236
9~10		0	0	0	902	291	24.4	1,193
10~11		0	0	0	920	335	26.7	1,255
11~12		0	0	0	874	288	24.8	1,162
12~13		0	0	0	859	277	24.4	1,136
13~14		0	0	0	878	250	22.2	1,128
14~15		0	0	0	955	246	20.5	1,201
15~16		0	0	0	1,010	230	18.5	1,240
16~17		0	0	0	972	202	17.2	1,174
17~18		0	0	0	989	153	13.4	1,142
18~19		0	0	0	1,180	126	9.6	1,306
昼12時間計		0	0	0	11,421	2,942	20.5	14,363

〔合計〕

時間	車種	歩行者類	自転車類	二輪車類	小型車類	大型車類	大型車混入率	自動車類計
7~8		0	0	0	2,031	525	20.5	2,556
8~9		0	0	0	2,067	477	18.8	2,544
9~10		0	0	0	1,888	615	24.6	2,503
10~11		0	0	0	1,831	719	28.2	2,550
11~12		0	0	0	1,837	643	25.9	2,480
12~13		0	0	0	1,698	557	24.7	2,255
13~14		0	0	0	1,905	535	21.9	2,440
14~15		0	0	0	2,001	480	19.3	2,481
15~16		0	0	0	2,067	509	19.8	2,576
16~17		0	0	0	2,020	385	16.0	2,405
17~18		0	0	0	2,076	319	13.3	2,395
18~19		0	0	0	2,412	242	9.1	2,654
昼12時間計		0	0	0	23,833	6,006	20.1	29,839

※ピーク時間