

交通量調査表

調査単位区間：Q40030 (14400020050)

路線名：東京丸子横浜

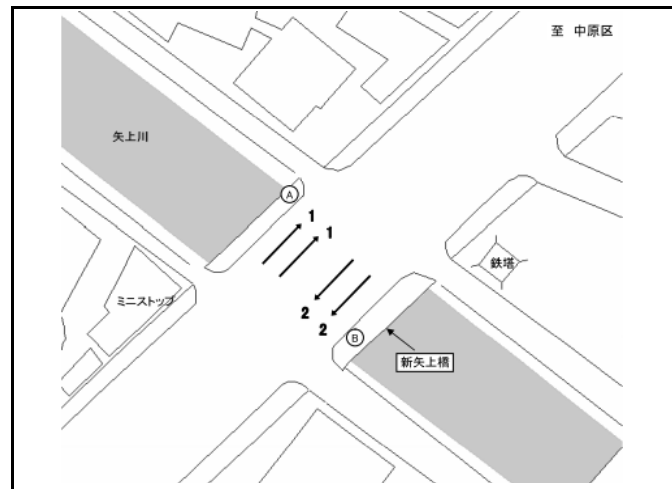
調査地点：中原区木月4-32

調査日：平成22年11月9日(火)

天候：晴れ

平・休：平日

地点図



道路状況

車線数	車道部幅員	車道幅員	歩道幅員 上り	歩道幅員 下り
4	17	15.00	4.0	4.0

〔上り〕

時間	車種	歩行者類	自転車類	二輪車類	小型車類	大型車類	大型車混入率	自動車類計
7~8		0	0	0	662	90	12.0	752
8~9		0	0	0	480	87	15.3	567
9~10		0	0	0	514	127	19.8	641
10~11		0	0	0	501	127	20.2	628
11~12		0	0	0	506	89	15.0	595
12~13		0	0	0	475	61	11.4	536
13~14		0	0	0	522	69	11.7	591
14~15		0	0	0	540	71	11.6	611
15~16		0	0	0	592	53	8.2	645
16~17		0	0	0	544	62	10.2	606
17~18		0	0	0	626	34	5.2	660
18~19		0	0	0	585	22	3.6	607
昼12時間計		0	0	0	6,547	892	12.0	7,439

〔下り〕

時間	車種	歩行者類	自転車類	二輪車類	小型車類	大型車類	大型車混入率	自動車類計
7~8		0	0	0	412	76	15.6	488
8~9		0	0	0	428	74	14.7	502
9~10		0	0	0	433	94	17.8	527
10~11		0	0	0	458	82	15.2	540
11~12		0	0	0	459	67	12.7	526
12~13		0	0	0	464	69	12.9	533
13~14		0	0	0	467	49	9.5	516
14~15		0	0	0	515	58	10.1	573
15~16		0	0	0	498	54	9.8	552
16~17		0	0	0	527	56	9.6	583
17~18		0	0	0	639	31	4.6	670
18~19		0	0	0	603	30	4.7	633
昼12時間計		0	0	0	5,903	740	11.1	6,643

〔合計〕

時間	車種	歩行者類	自転車類	二輪車類	小型車類	大型車類	大型車混入率	自動車類計
7~8		0	0	0	1,074	166	13.4	1,240
8~9		0	0	0	908	161	15.1	1,069
9~10		0	0	0	947	221	18.9	1,168
10~11		0	0	0	959	209	17.9	1,168
11~12		0	0	0	965	156	13.9	1,121
12~13		0	0	0	939	130	12.2	1,069
13~14		0	0	0	989	118	10.7	1,107
14~15		0	0	0	1,055	129	10.9	1,184
15~16		0	0	0	1,090	107	8.9	1,197
16~17		0	0	0	1,071	118	9.9	1,189
17~18		0	0	0	1,265	65	4.9	1,330
18~19		0	0	0	1,188	52	4.2	1,240
昼12時間計		0	0	0	12,450	1,632	11.6	14,082

※ピーク時間