

交通量調査表

調査単位区間：Q80120 (14730040090)

路線名：小杉菅線

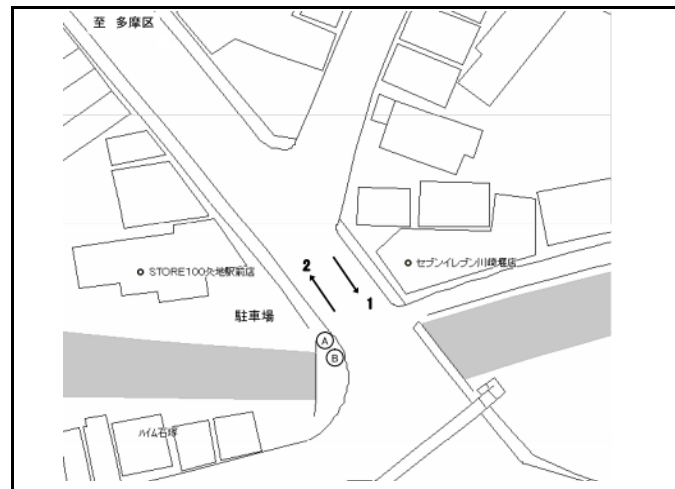
調査地点：多摩区堰3-5

調査日：平成22年11月9日(火)

天候：晴れ

平・休：平日

地点図



道路状況

車線数	車道部 幅員	車道 幅員	歩道幅員 上り	歩道幅員 下り
2	8.1	6.86	3.4	3.4

〔上り〕

時間	車種	歩行者類	自転車類	二輪車類	小型車類	大型車類	大型車 混入率	自動車 類計
7~8		0	0	0	551	44	7.4	595
8~9		0	0	0	463	85	15.5	548
9~10		0	0	0	384	67	14.9	451
10~11		0	0	0	330	85	20.5	415
11~12		0	0	0	299	65	17.9	364
12~13		0	0	0	272	53	16.3	325
13~14		0	0	0	264	56	17.5	320
14~15		0	0	0	255	65	20.3	320
15~16		0	0	0	297	42	12.4	339
16~17		0	0	0	305	46	13.1	351
17~18		0	0	0	287	34	10.6	321
18~19		0	0	0	251	23	8.4	274
昼12時間計		0	0	0	3,958	665	14.4	4,623

〔下り〕

時間	車種	歩行者類	自転車類	二輪車類	小型車類	大型車類	大型車 混入率	自動車 類計
7~8		0	0	0	187	35	15.8	222
8~9		0	0	0	190	35	15.6	225
9~10		0	0	0	228	54	19.1	282
10~11		0	0	0	241	52	17.7	293
11~12		0	0	0	251	54	17.7	305
12~13		0	0	0	255	39	13.3	294
13~14		0	0	0	183	43	19.0	226
14~15		0	0	0	275	58	17.4	333
15~16		0	0	0	306	51	14.3	357
16~17		0	0	0	290	50	14.7	340
17~18		0	0	0	336	24	6.7	360
18~19		0	0	0	337	13	3.7	350
昼12時間計		0	0	0	3,079	508	14.2	3,587

〔合計〕

時間	車種	歩行者類	自転車類	二輪車類	小型車類	大型車類	大型車 混入率	自動車 類計
7~8		0	0	0	738	79	9.7	817
8~9		0	0	0	653	120	15.5	773
9~10		0	0	0	612	121	16.5	733
10~11		0	0	0	571	137	19.4	708
11~12		0	0	0	550	119	17.8	669
12~13		0	0	0	527	92	14.9	619
13~14		0	0	0	447	99	18.1	546
14~15		0	0	0	530	123	18.8	653
15~16		0	0	0	603	93	13.4	696
16~17		0	0	0	595	96	13.9	691
17~18		0	0	0	623	58	8.5	681
18~19		0	0	0	588	36	5.8	624
昼12時間計		0	0	0	7,037	1,173	14.3	8,210

※ピーク時間