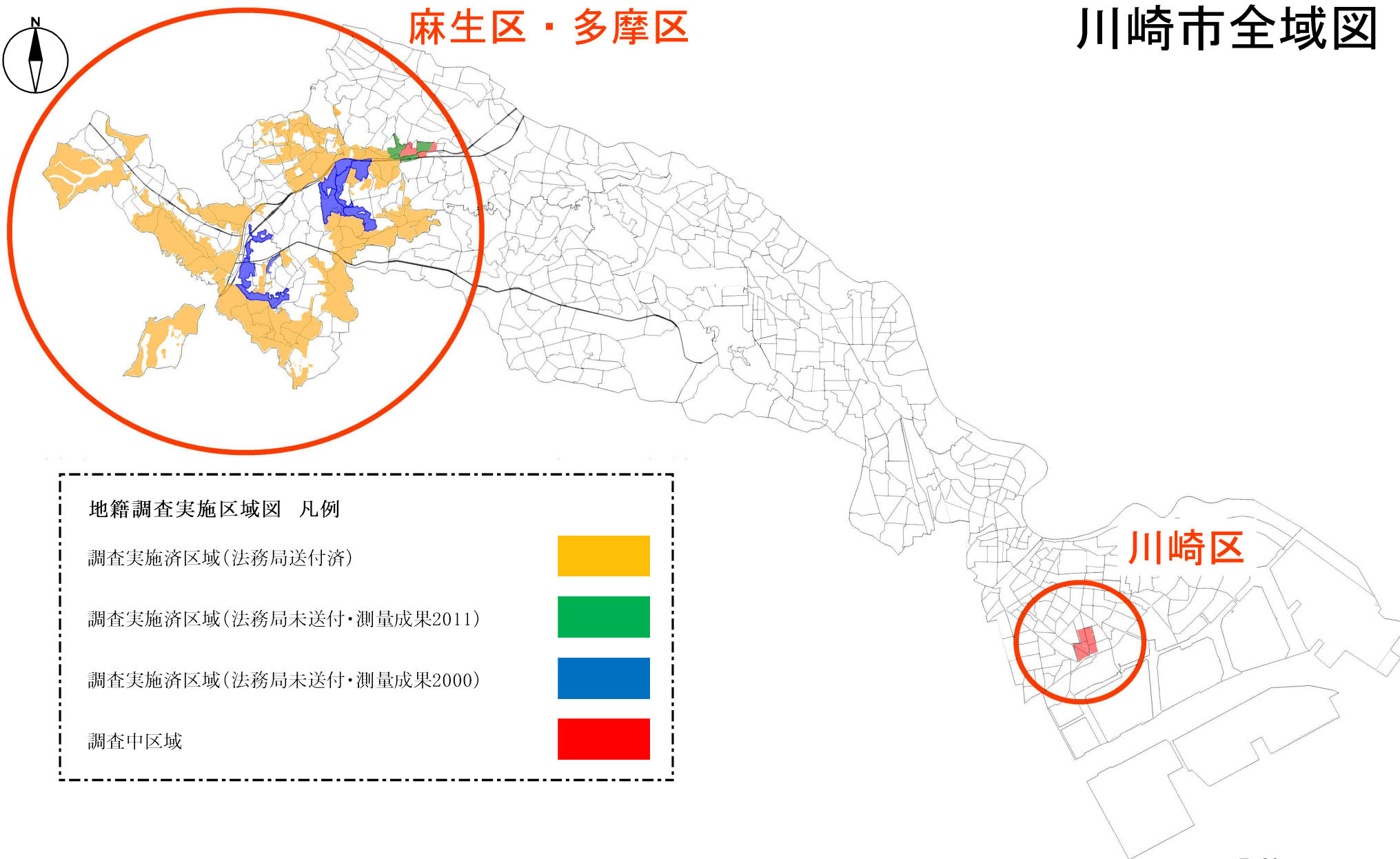




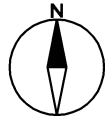
# 麻生区・多摩区

# 川崎市全域図

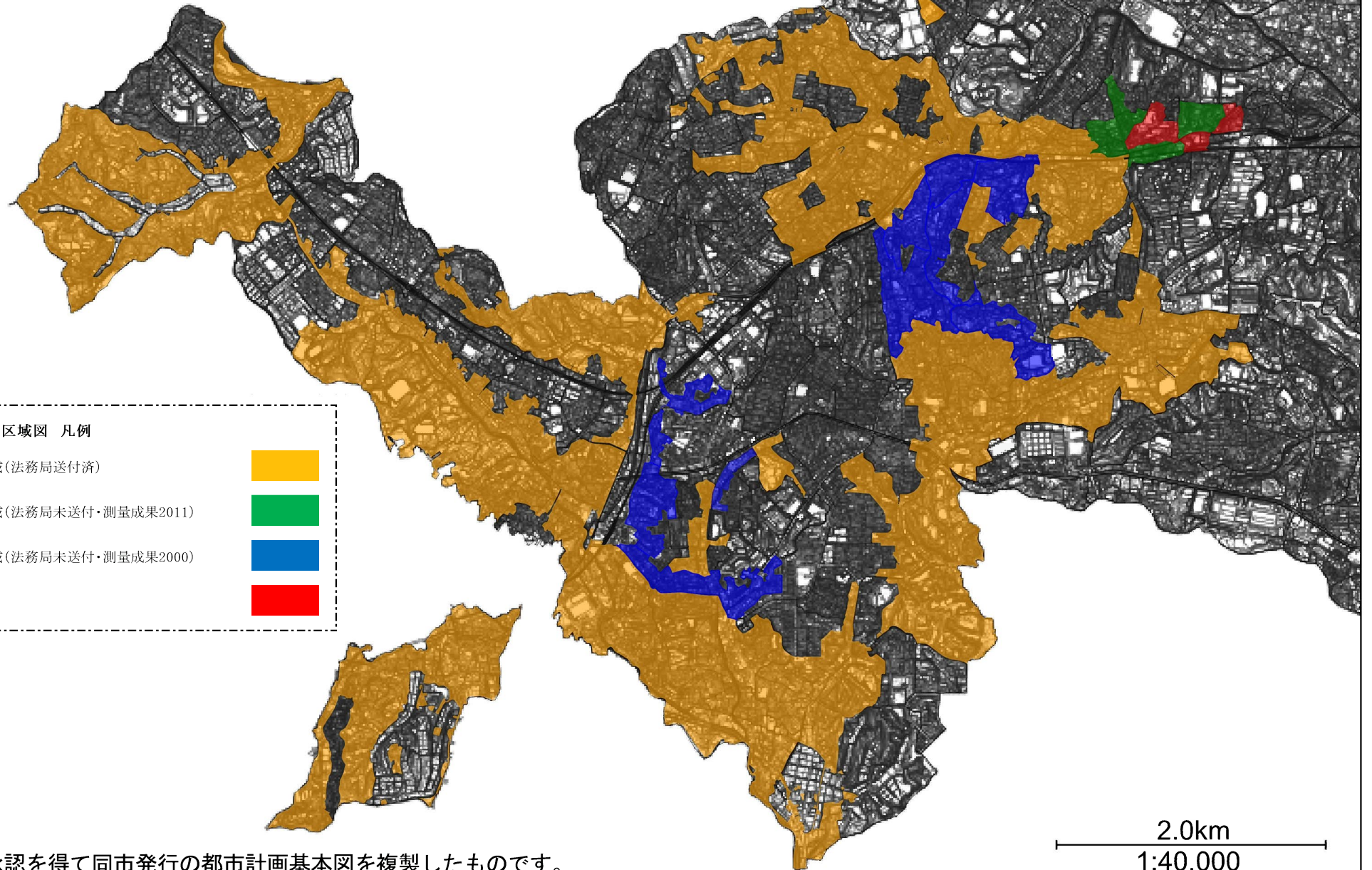


川崎市の承認を得て同市発行の都市計画基本図を複製したものです。  
承認番号(川崎市指令ま計第23号)

5.0km  
1:120,000



# 麻生区・多摩区



## 地籍調査実施区域図 凡例

調査実施済区域(法務局送付済)



調査実施済区域(法務局未送付・測量成果2011)



調査実施済区域(法務局未送付・測量成果2000)



調査中区域



川崎市の承認を得て同市発行の都市計画基本図を複製したものです。  
承認番号 (川崎市指令ま計第23号)

2.0km  
1:40,000



# 川崎区

## 地籍調査実施区域図 凡例

調査実施済区域(法務局送付済)



調査実施済区域(法務局未送付・測量成果2011)



調査実施済区域(法務局未送付・測量成果2000)



調査中区域



川崎市の承認を得て同市発行の都市計画基本図を複製したものです。  
承認番号(川崎市指令ま計第23号)

250m  
1:6,000