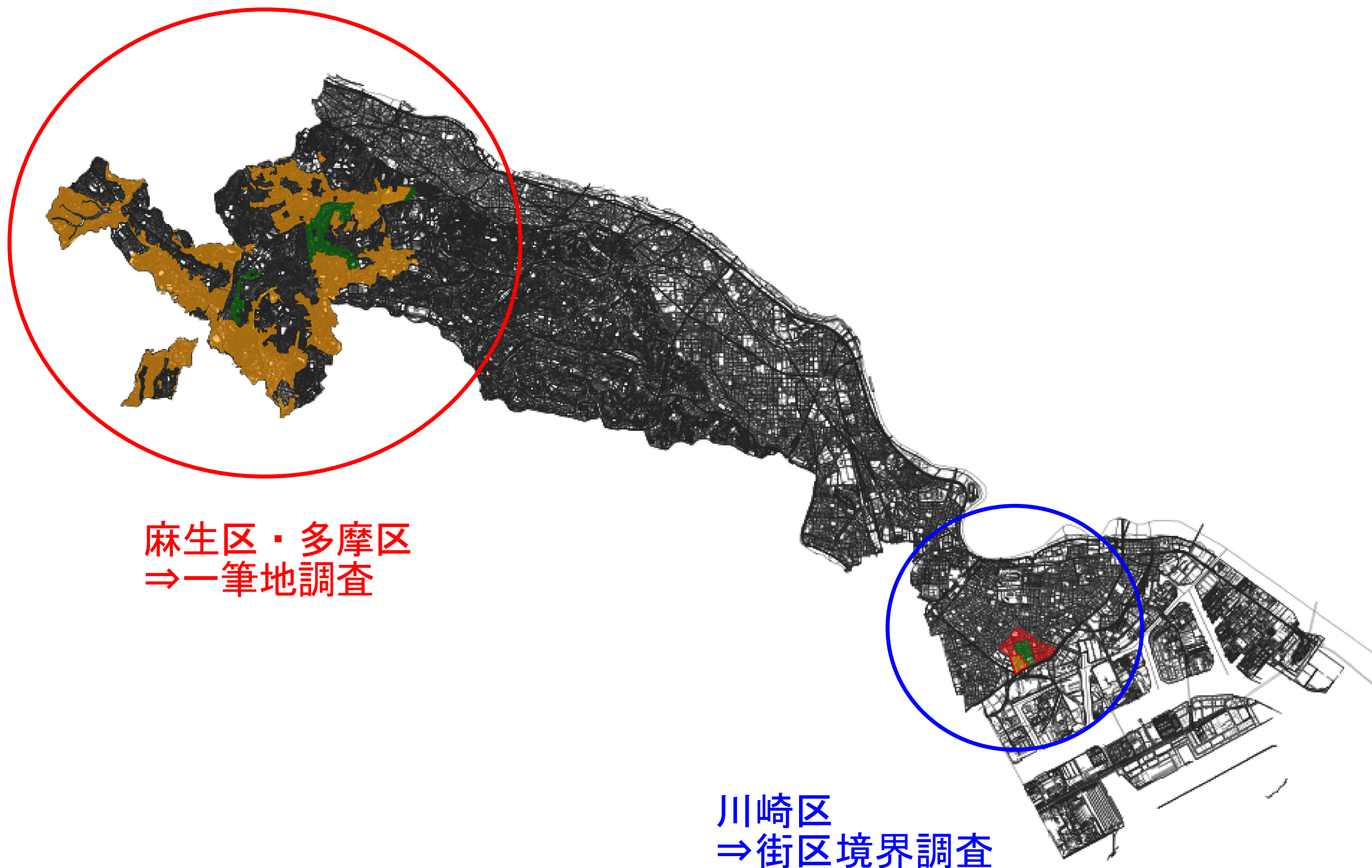




地籍調査実施状況  
市域全体図



麻生区・多摩区  
⇒一筆地調査

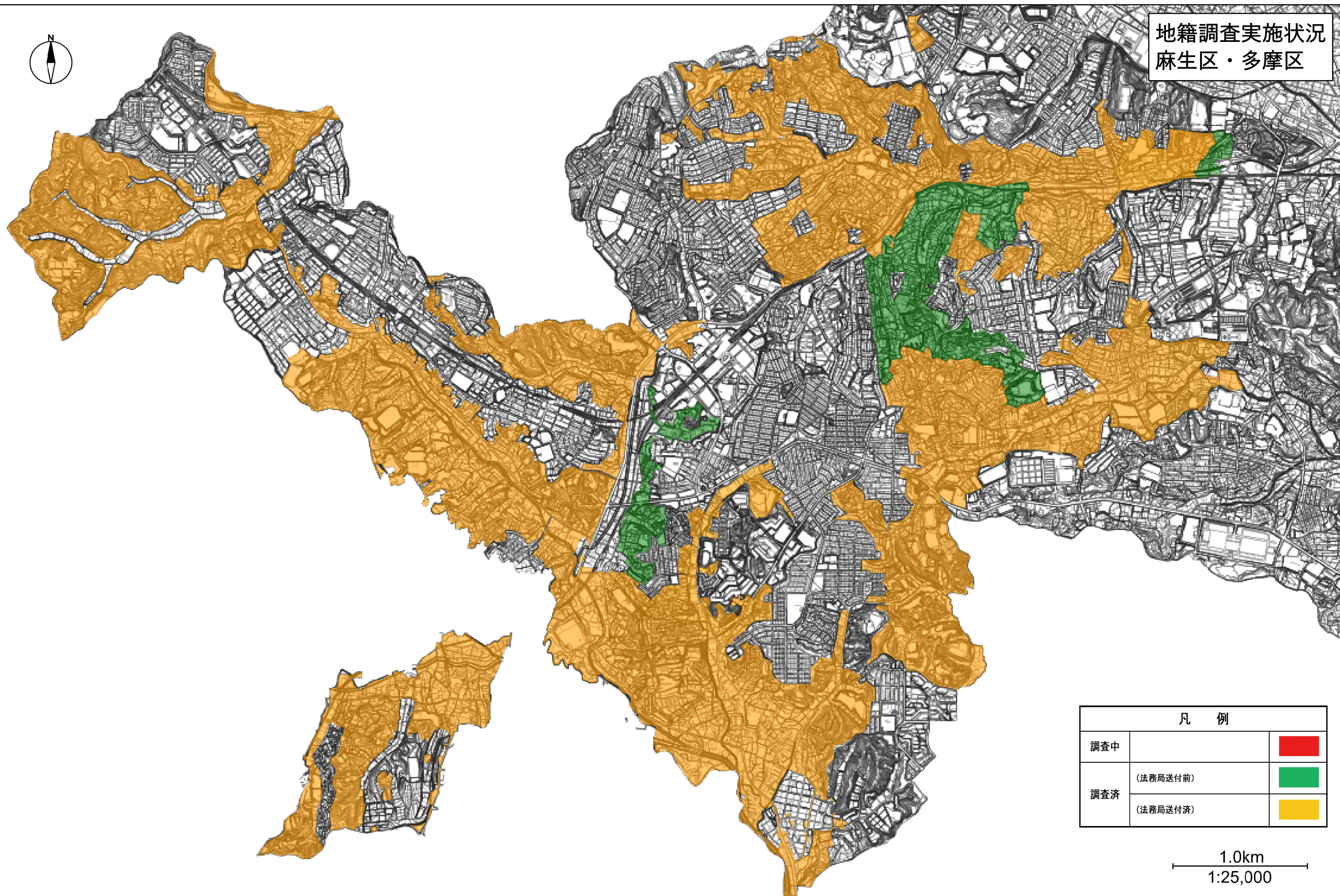
川崎区  
⇒街区境界調査

5.0km  
1:100,000





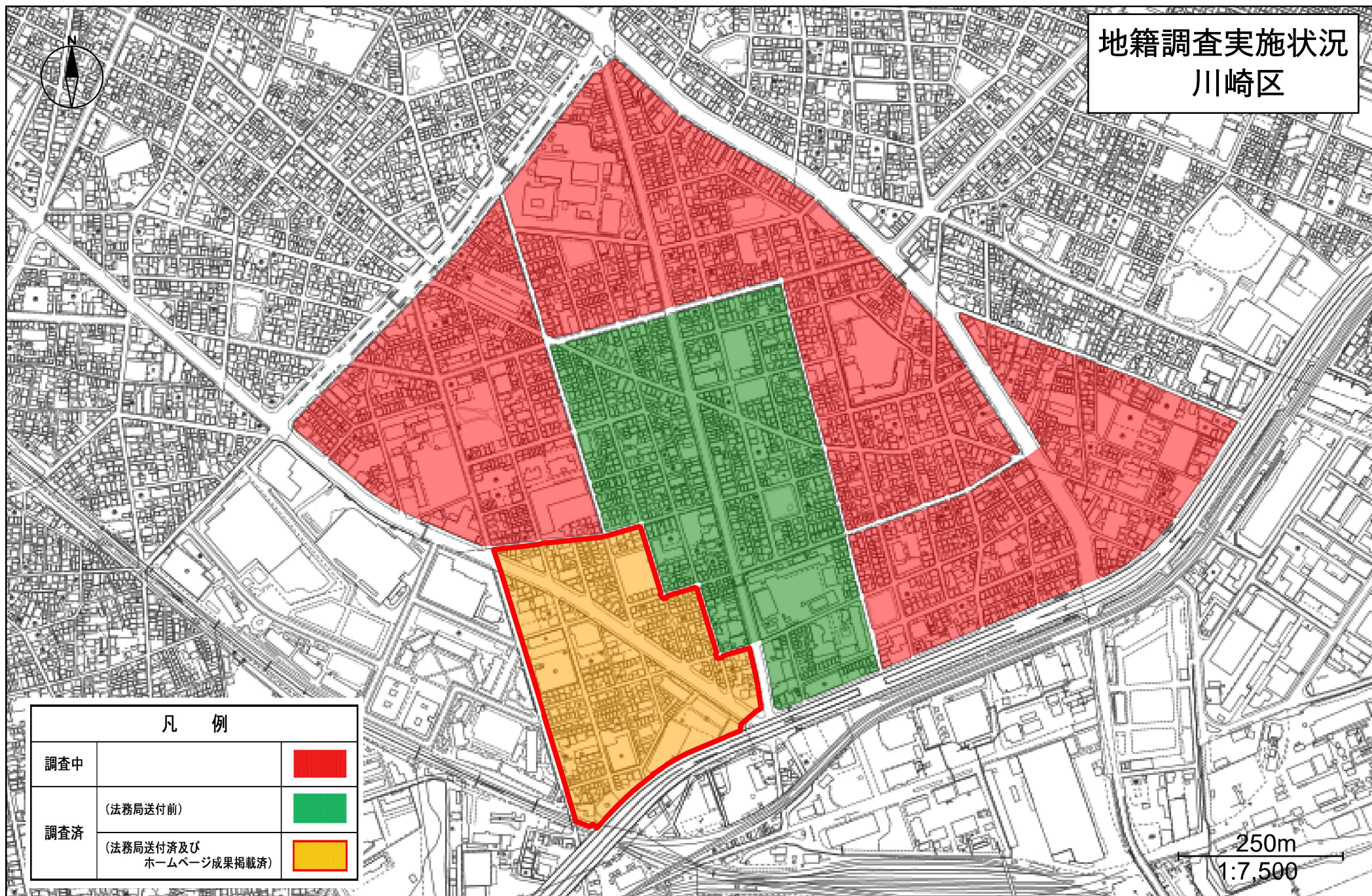
地籍調査実施状況  
麻生区・多摩区



凡 例		
調査中		
調査済	(法務局送付前)	
	(法務局送付済)	

1.0km  
1:25,000





「川崎市発行の都市計画基本図を複製したものです。」