

街区公園優先配置地区 一覽

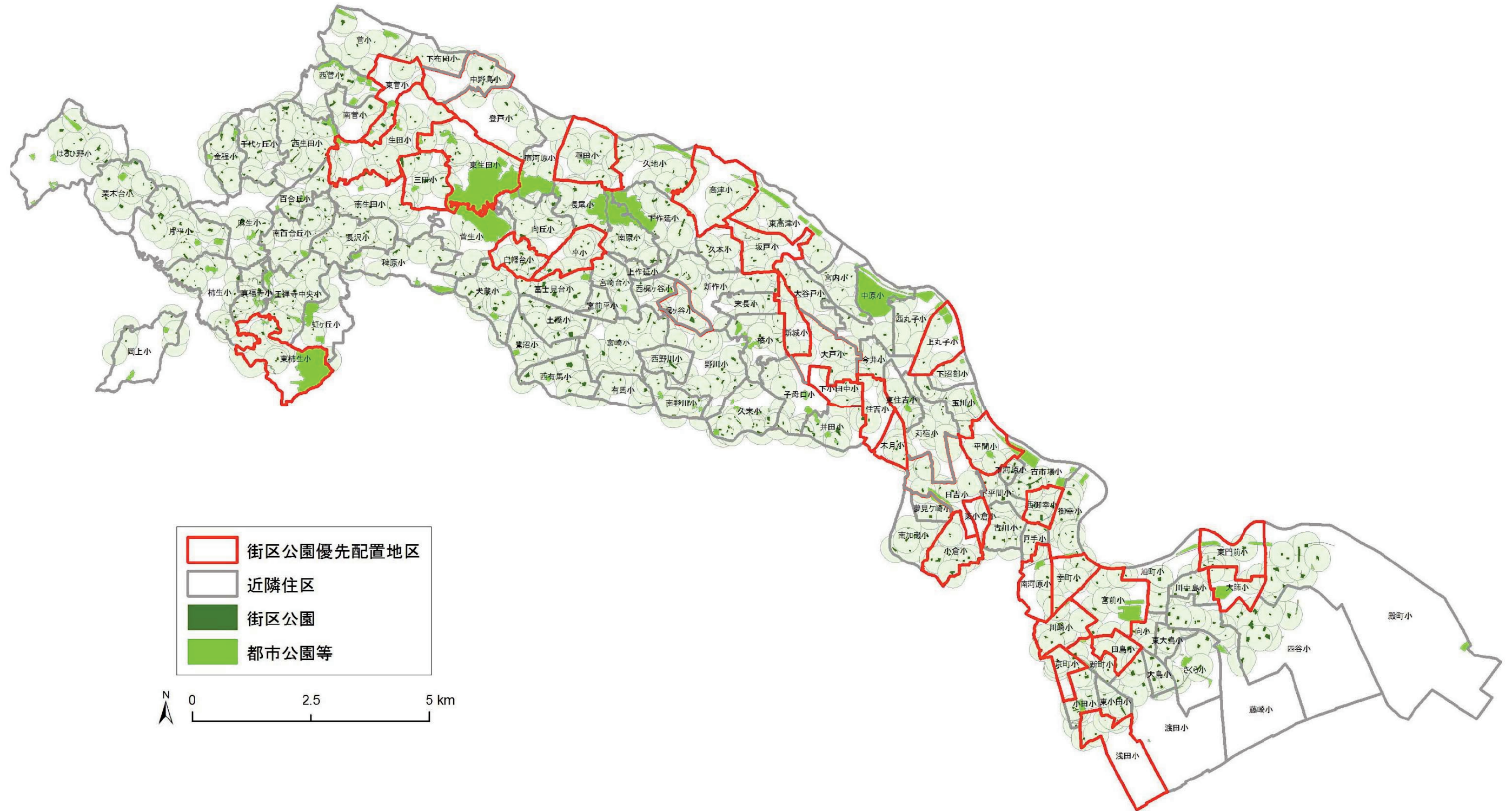
(H24.9未調査内容に基づく)

R4.4 未現在

行政区	小学校区名	寄付及び借地を募る町丁名
川崎区	浅田小	浅田2丁目 浅田3丁目
川崎区	東門前小	大師河原2丁目 東門前3丁目
川崎区	大師小	東門前2丁目 昭和2丁目 大師町 台町
川崎区	宮前小	駅前本町 堀之内町 富士見2丁目 榎町 砂子1丁目 砂子2丁目 宮前町 新川通 境町
川崎区	田島小	渡田1丁目 渡田2丁目 渡田向町
川崎区	京町小	池田2丁目 京町2丁目
川崎区	川崎小	小川町 堤根 元木1丁目 元木2丁目
幸区	幸町小	中幸町1丁目 中幸町2丁目 中幸町4丁目 幸町1丁目 幸町4丁目
幸区	南河原小	都町 南幸町1丁目 南幸町3丁目 神明町1丁目 神明町2丁目
幸区	西御幸小	小向西2丁目 戸手1丁目
幸区	東小倉小	小倉 新小倉
幸区	小倉小	小倉1丁目 小倉3丁目
中原区	平間小	田尻町
中原区	木月小	木月2丁目

行政区	小学校区名	寄付及び借地を募る町丁名
中原区	住吉小	木月祇園町 木月1丁目
中原区	上丸子小	上丸子八幡町 上丸子山王町1丁目 上丸子山王町2丁目 新丸子東1丁目 新丸子東2丁目
中原区	下小田中小	下小田中6丁目 井田三舞町
中原区	新城小	上新城2丁目 新城1丁目 新城2丁目 新城4丁目 新城5丁目 新城中町 下新城1丁目
高津区	坂戸小	北見方1丁目 北見方3丁目 坂戸1丁目 二子5丁目
高津区	高津小	久地1丁目 溝口2丁目 溝口4丁目 溝口6丁目
宮前区	平小	神木本町3丁目 神木2丁目 平6丁目
宮前区	白幡台小	白幡台1丁目 白幡台2丁目
多摩区	稲田小	宿河原5丁目 長尾4丁目 長尾5丁目
多摩区	東生田小	枅形2丁目 枅形3丁目 東生田2丁目 東三田2丁目
多摩区	三田小	東三田1丁目 三田2丁目 三田5丁目
多摩区	生田小	生田1丁目 生田3丁目 西生田1丁目 西生田3丁目 栗谷1丁目 栗谷4丁目
多摩区	東菅小	菅馬場1丁目 菅馬場2丁目 菅北浦2丁目 菅1丁目
麻生区	東柿生小	早野 下麻生1丁目

■街区公園優先配置地区位置図



優先配置地区 28地区
R4.3.31現在