

河港水門及び周辺地域における浸水に関する短期対策の取組み状況について

川崎市建設緑政局
川崎区役所道路公園センター

短期対策の位置と概要

ア 扉体(ゲート)の高さ確保

① 既設扉体嵩上げ対策(8月上旬完了)

② 止水壁設置(施工中)

エ 水位計、カメラの設置

① 水位計の設置(8月下旬完了)

① カメラの設置(8月下旬完了)

ウ 被害最小化の取組(①~③7月中旬完了)

③ 集水樹の増設

① 土のうステーションの設置 ② 移動式ポンプの配備

イ 京急交差部の閉塞

大型土のうの配備(8月下旬完了)

河港水門の対策

ア 扉体(ゲート)の高さ確保

① 既設扉体嵩上げ対策(8月上旬完了)

対策内容：既設扉体の上部に鋼板と鋼製の枠を設置し、周囲の堤防と同じ高さまで嵩上げを行った

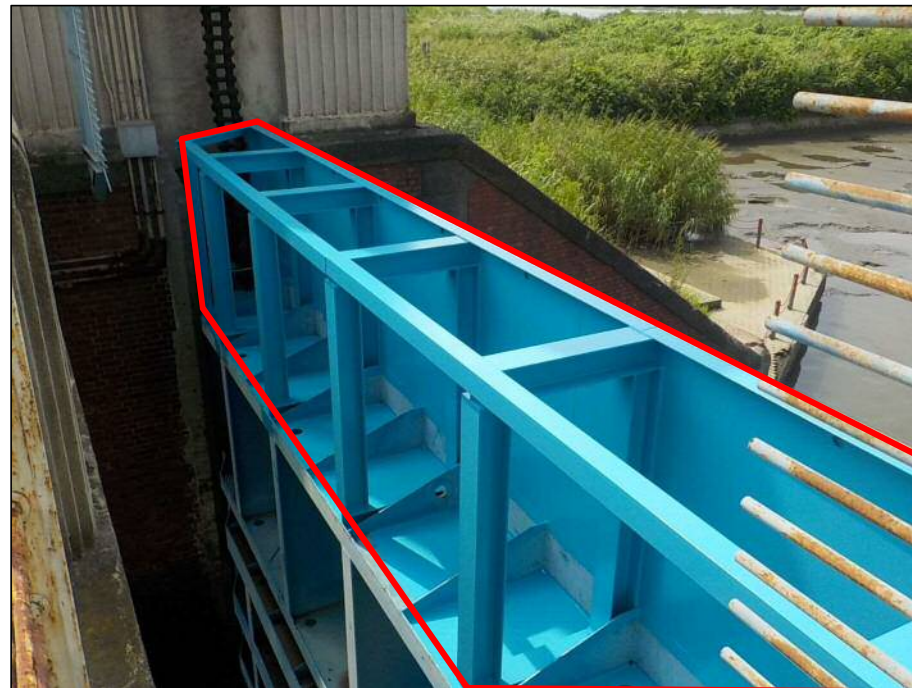
整備後の状況

※赤枠で示した部分が、対策を実施した部分

前面



背面



河港水門の対策

ア 扉体(ゲート)の高さ確保

② 止水壁設置(施工中)

対策内容：既設扉体の前面（多摩川側）に鋼材とコンクリートの止水壁を周囲の堤防と同じ高さまで設置する

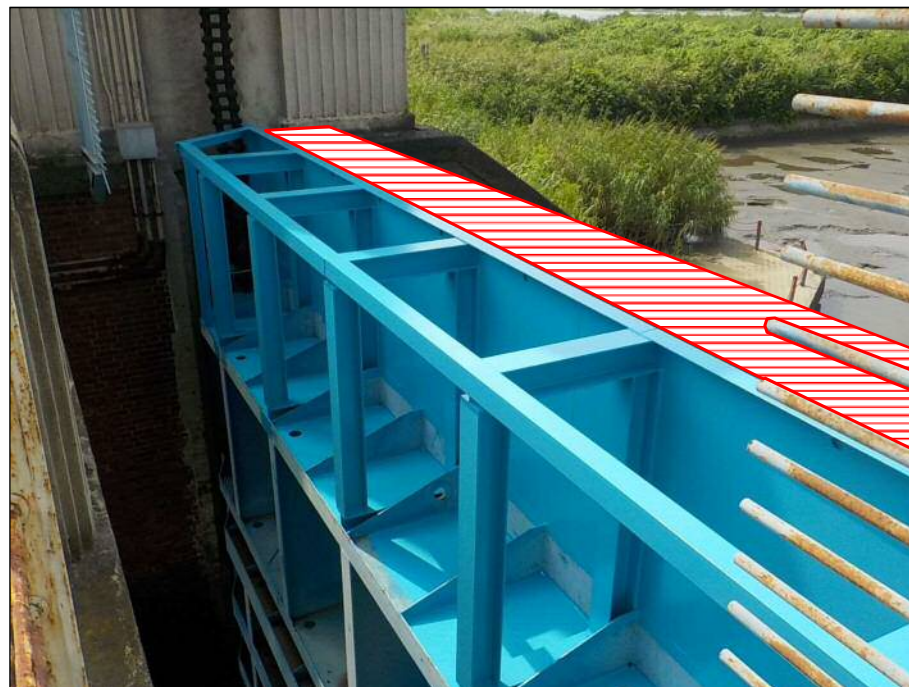
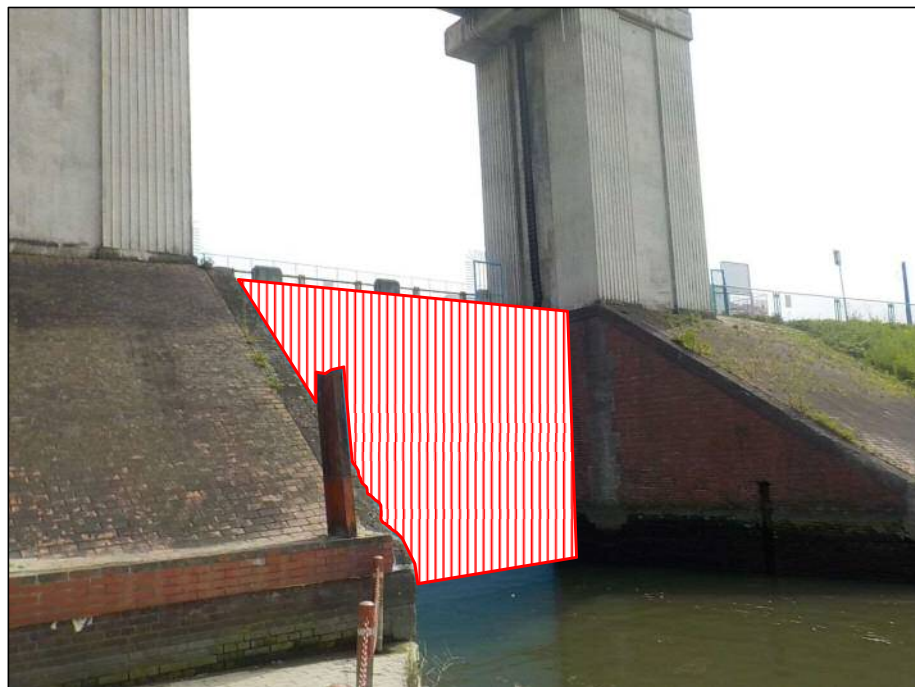
対策時期：令和2年12月までのできるだけ早い時期の完成を目指す

整備イメージ

※赤枠及び斜線で示した部分が、止水壁を設置する部分

前面

背面



河港水門の対策

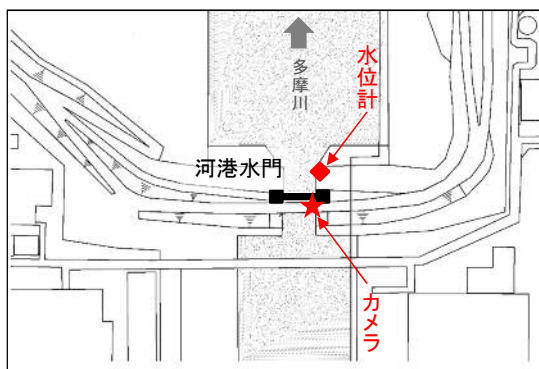
エ 水位計、カメラの設置

① 水位計の設置(8月下旬完了) ① カメラの設置(8月下旬完了)

対策内容：水門部分の多摩川の水位を把握するための水位計と水門及び多摩川の状況がわかるカメラを水門周辺に設置した

今後の対応：②水位計の情報及びカメラの画像をインターネットにより一般に公開する（9月予定）

設置位置



水位計



カメラの画像



カメラ



京急交差部の対策

イ 京急交差部の閉塞(8月下旬完了)

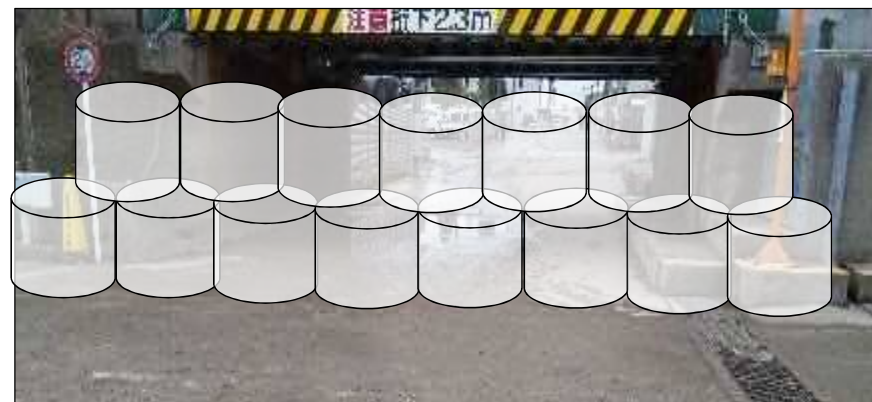
対策内容：多摩川からの浸水経路である京急交差部の閉塞に備え、大型土のう（200袋）を配備した

※ 河港水門の止水壁設置完了（令和2年12月）までの対策

設置範囲



京急交差部の閉塞イメージ



配備した大型土のう



港町地区の対策

ウ 被害最小化の取組

- ① 土のうステーションの設置(7月中旬完了) ② 移動式ポンプの配備(7月中旬完了)

対策内容：①住民がいつでも利用できるよう、港町公園に約70袋の土のうを常備した
②冠水発生時に迅速に対応できるよう、排水ポンプを配備した（市職員が操作）

設置状況



ステーション内の土のう



配備したポンプ



港町地区の対策

ウ 被害最小化の取組み

③ 集水枡の増設等(7月中旬完了)

- 対策内容：③円滑な排水を図るため、集水枡の増設や既存集水枡の蓋を流入しやすいタイプに交換した
- ・ 集水枡の増設：5箇所
 - ・ 蓋の交換：22箇所

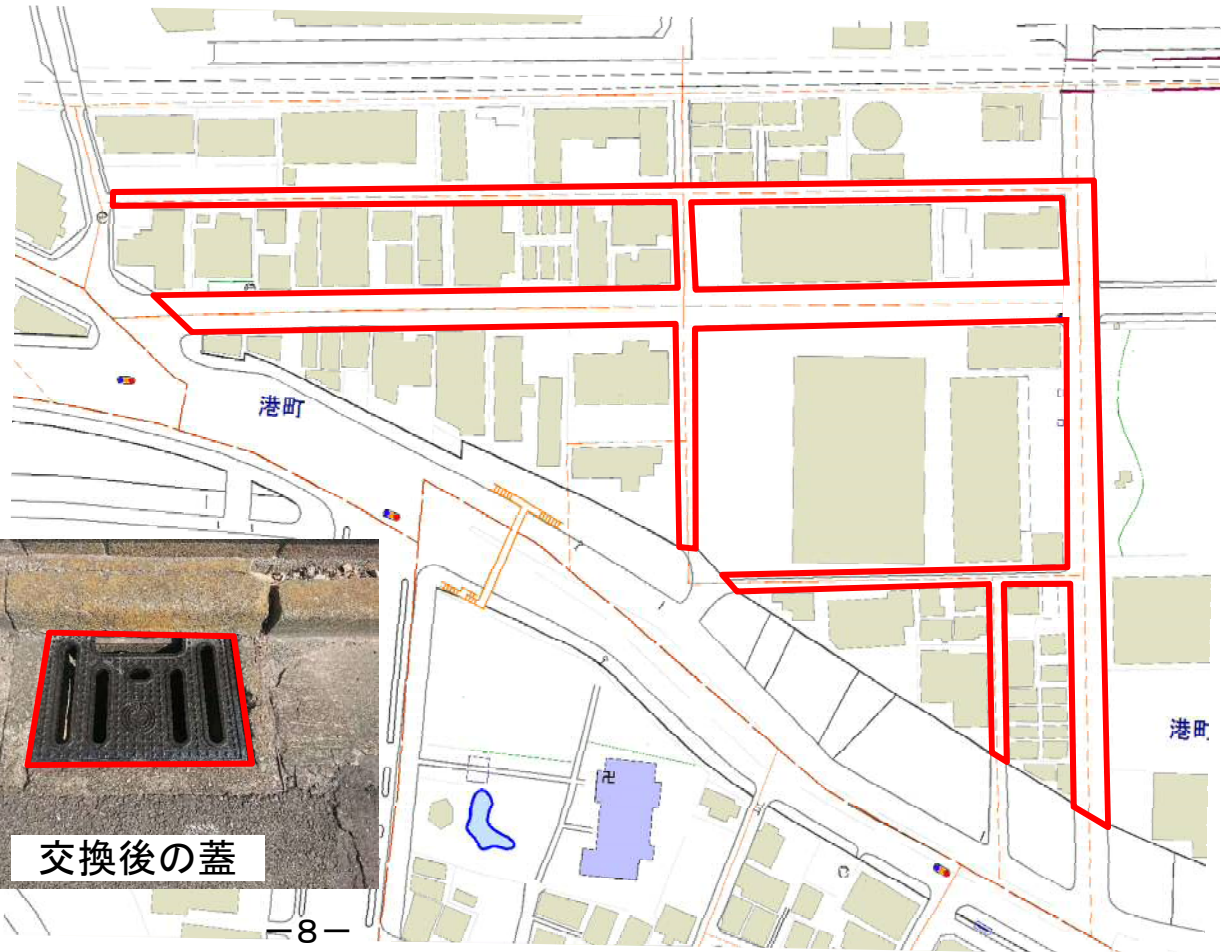
増設した取水枡



蓋の交換



実施範囲



対策効果を維持するために

その他 港町地区の方々へのお願い

お願いしたい内容

1. 集水枥について

道路に降った雨水は、道路脇に設置された集水枥から下水道管に流入します。

したがって、集水枥の蓋が車の**乗り上げブロック**等により**ふさがれて**しまうと雨水が集水枥に流入せず、**冠水**してしまいます。

大雨が予想される場合には、**あらかじめ乗り上げブロック等を撤去**するようお願いいたします。

2. 土のうについて

土のうステーションは大雨の予想される場合のほか定期的に確認、補充しますが、災害発生時には土のうの補充が困難な場合があるため、土のうステーションに**土のう袋を常備**するとともに、土のうステーションに**砂を搬入**しますので、**皆様で土のうの作製**をお願いいたします。

乗り上げブロックでふさがれた集水枥



土のう袋と砂の搬入場所

