

自転車利用開始方法



白いロック

白いロックの場合

自転車後方についているロック(鍵)の色によって解錠方法は異なります。まずはどちらのロック(鍵)なのかご確認ください。

Step 1

車両確認

ステーションより予約した自転車を確認します。

※他の自転車に変更した場合、アプリより「予約をキャンセル」して再度ご予約ください。



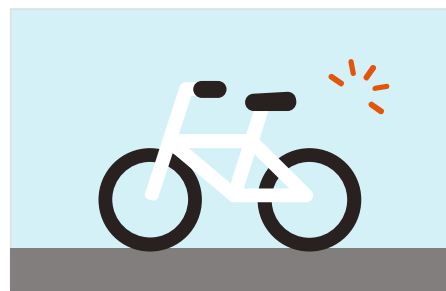
Step 2

車体の点検

ご利用開始後、自転車に不具合がないか点検をお願いいたします。

※バッテリー残量がない場合、返却操作ができないためご注意ください。

※利用開始から借りたステーションと同じステーションに3分以内にご返却いただければ料金は発生しません。



Step 3

車体のパネル起動・言語選択

車体にある操作パネルの電源をつけ該当する言語の番号を押下します。

※日本語の場合、「1」を押下します。

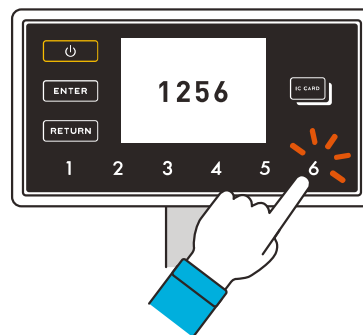


Step 4

車体のパネル操作「暗証番号入力」

予約時に付与された暗証番号4桁を入力すると自転車の鍵が解錠されます。

※暗証番号は、アプリのマップ画面もしくは「メニュー」>「予約・利用履歴」ページより確認ができます。



返却予約方法 ～ 4 ステップ～

Step 1

「返却予約」 押下

レンタルを開始するとマップ上に
「返却予約」 ボタンが表示されます。
ボタンを押下します。

※返却予約の有効期限は 30 分です。
返却予約後 30 分が経過すると自動キャンセルされます。



「返却予約」

Step 2

返却ステーションを選択

返却したいステーションピンを押下します。
※返却予約が可能なステーションのみ表示されます。



Step 3

予約完了メッセージを確認

返却予約の完了メッセージを確認し
「OK」 ボタンを押下します。



「OK」

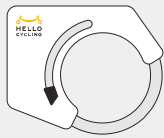
Step 4

予約完了

返却予約が完了すると「返却予約中」のラベルが
表示されます。指定時間までに返却してください。
※返却予約をキャンセルする場合、
「返却予約のキャンセル」 ボタンを押下します。



自転車返却方法 ～ 4 ステップ～



白いロック

白いロックの場合

自転車後方についているロック(鍵)の色によって返却方法は異なります。まずはどちらのロック(鍵)なのかご確認ください。

Step 1


手動で「施錠」

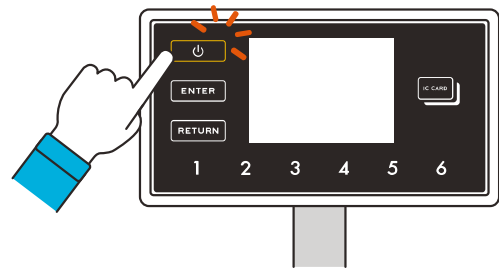
返却ステーションのラックに自転車を駐輪したら後輪の鍵を閉めます。



Step 2

車体のパネル操作「電源 ON」

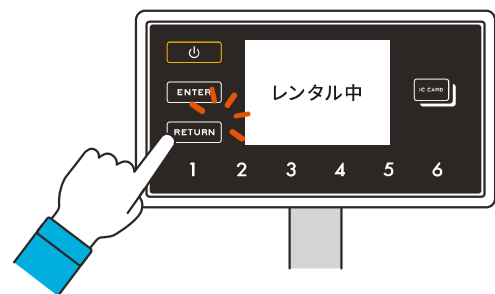
自転車のハンドルの真ん中にある操作パネルの「」ボタンを押下します。
※ボタンはゆっくり押下してください。



Step 3

車体のパネル操作「RETURN」

操作パネルから「」ボタンを押下します。
※ボタン「1」と間違わないようにゆっくり押します。



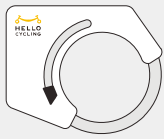
Step 4

「1」を押下し、返却完了確認

YESの「1」ボタンを押下し、返却完了画面が表示されることを確認します。
※返却完了まで数秒かかる場合があります。
返却完了画面を最後までご確認ください。



自転車一時駐輪・再利用方法



白いロック

白いロックの場合

自転車後方についているロック(鍵)の色によって一時駐輪方法は異なります。まずはどちらのロック(鍵)なのかご確認ください。

一時駐輪

手動で「施錠」

自動車や歩行者に注意し、安全な場所に自転車を駐輪したら後輪の鍵を閉めます。

※一時駐輪中は課金が発生します。

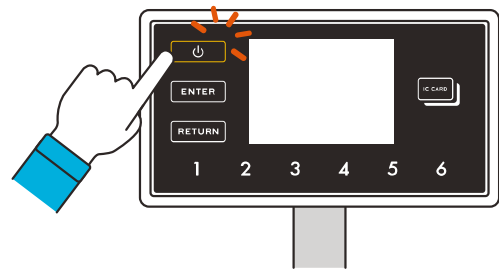


再利用・Step 1

車体のパネル操作「電源 ON」

自転車のハンドルの真ん中にある操作パネルの「」ボタンを押下します。

※ボタンはゆっくり押下してください。



再利用・Step 2

車体のパネル操作「暗証番号入力」

予約時に付与された暗証番号 4 桁を入力すると自転車の鍵が解錠されます。

※暗証番号は、アプリのマップ画面もしくは「メニュー」>「予約・利用履歴」ページより確認ができます。

