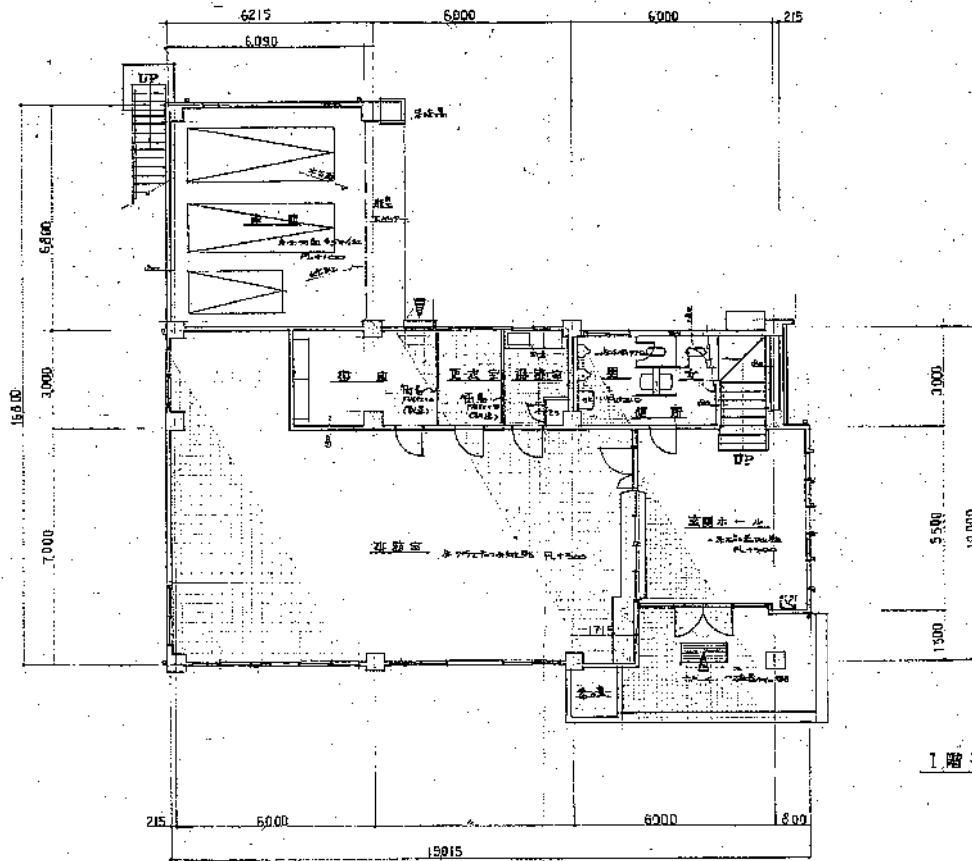


Ⓓ

Ⓒ

Ⓑ

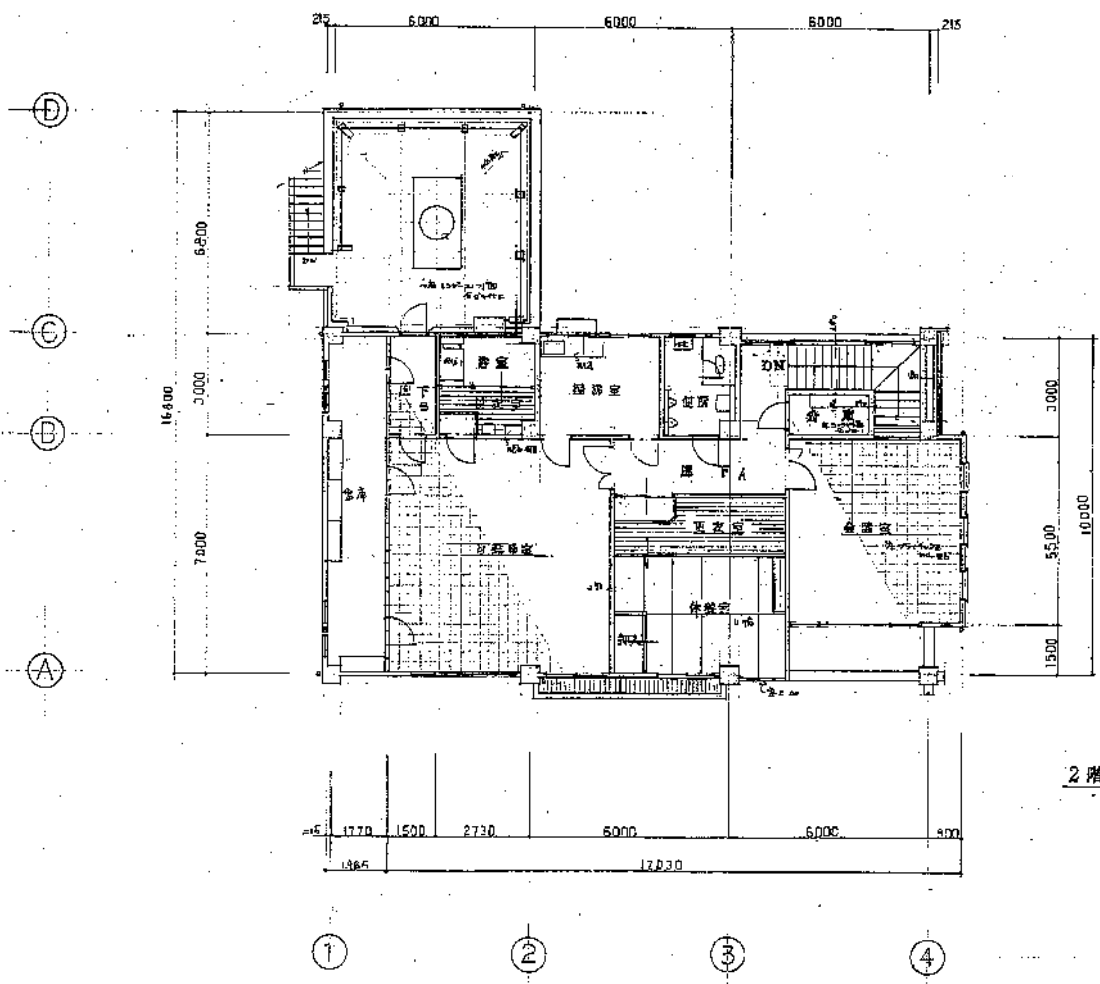
Ⓐ



1階平面図 S1:100

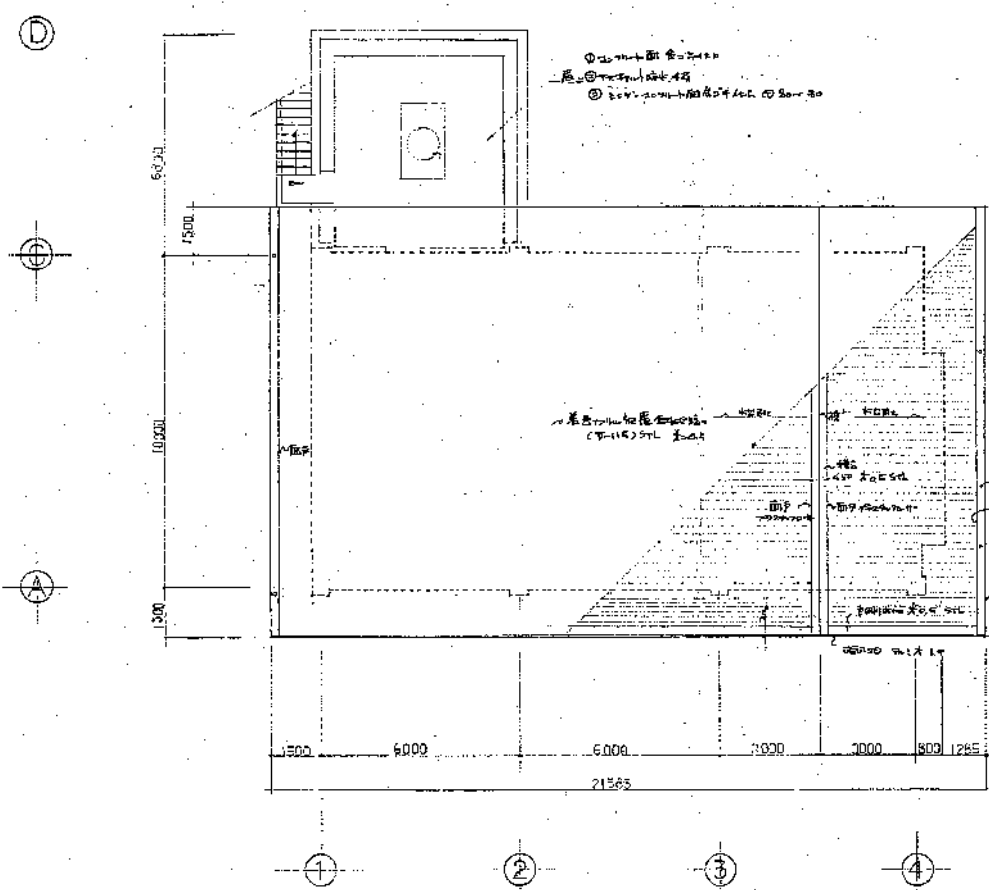
※ 階高+4.20m

工事名 市立高津公園東部庁舎等工事	図番 5	No. A-3 / 5
計画 1階平面図	縮尺 1:100	製図 5
川崎市建築局建築部 設計課 主任設計士 佐藤 伸也 設計士 佐藤 伸也	監理 株式会社 川崎建設	監理 株式会社 川崎建設



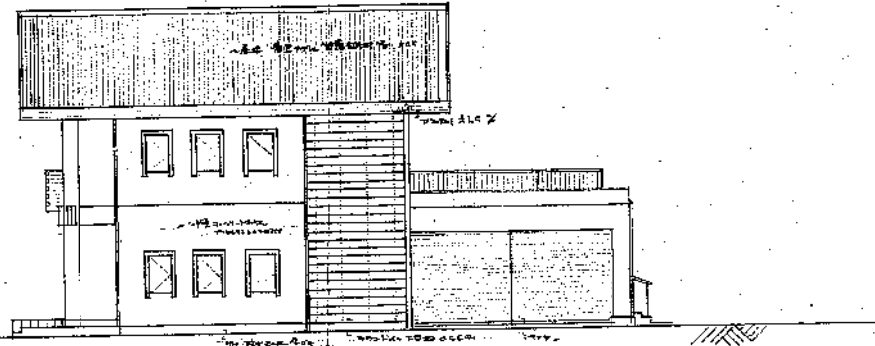
2階平面図 S1:100

工事名	倉持高津公園事務所新築工事	日付	5/1	No.	4-4
図書	2階平面図	図名		縮尺	1/4
設計	川崎市建築局建築部庁舎建築課	設計者	川崎建築士事務所	建築士	川崎 誠
		監理者	川崎建築士事務所	建築士	川崎 誠

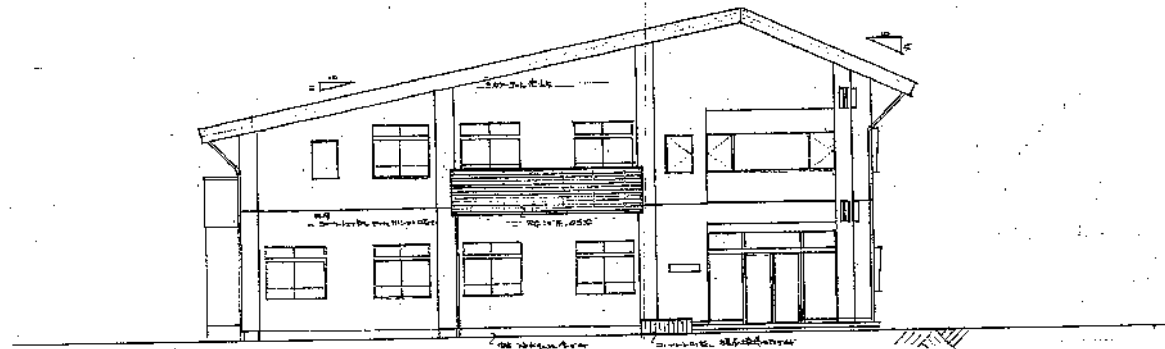


基礎平面図 1/100

工事名 飯塚高車公園再開発事業 区画 基礎代図	図番 4/B 1/100	2/A A/B F
川崎市建築局建築部庁舎建築課 設計者 川崎市建築局建築部 設計者 川崎市建築局建築部	建築士 川崎市建築局建築部 建築士 川崎市建築局建築部	監査 川崎市建築局建築部 監査 川崎市建築局建築部



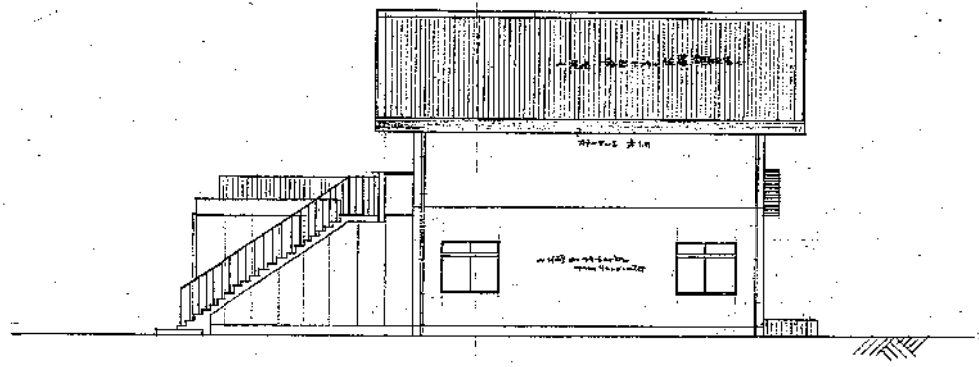
東側立面圖 1:100



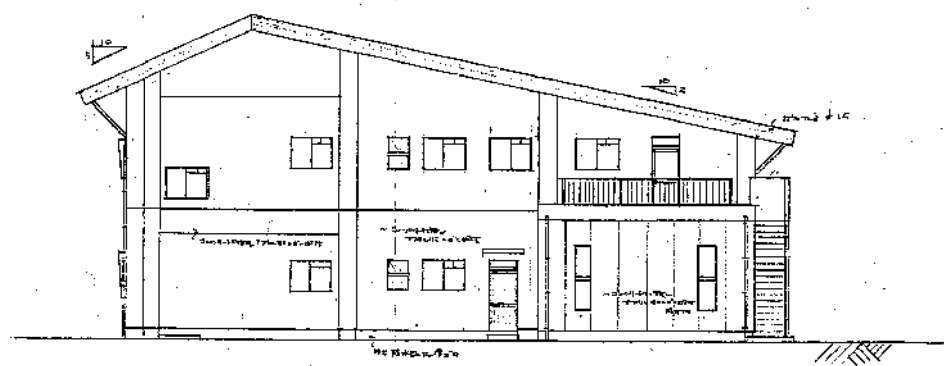
南側立面圖 1:100

195

工事名 川崎市立図書館新築工事	日付 昭和 5 年	No. A-6 / 6
図名 東側、南側立面圖	図尺 1:100	
川崎市建築局建築部庁舎建築課	建築士 川崎建設株式会社	建築士 川崎建設株式会社



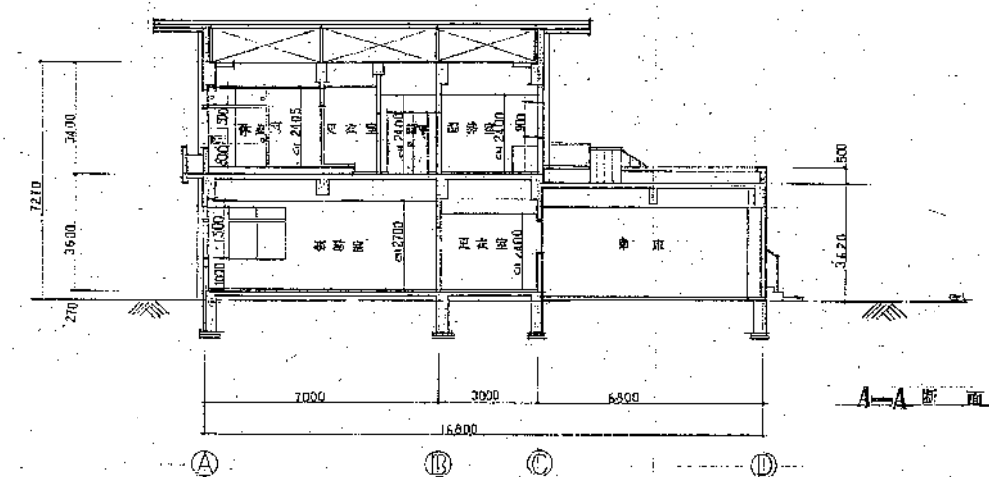
西側立面圖 S1:100



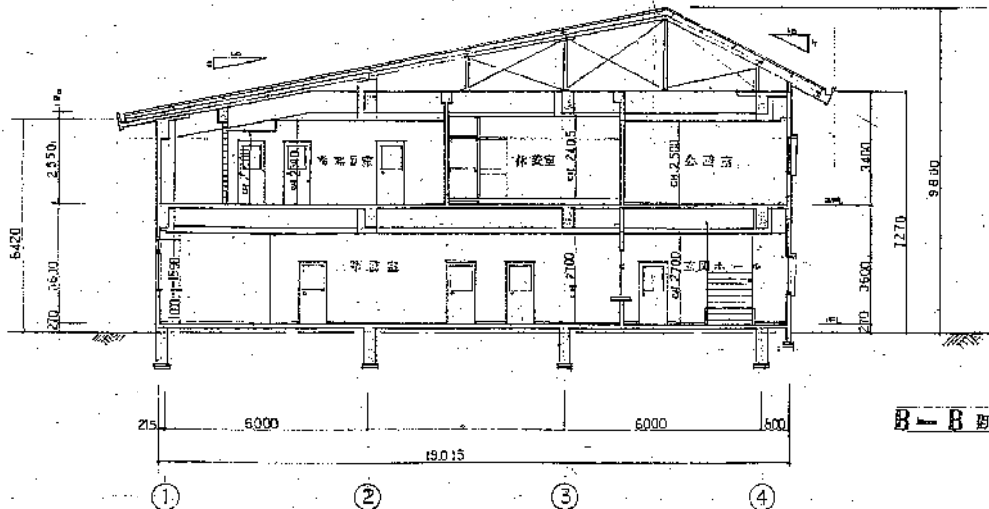
北側立面圖 S1:100

200

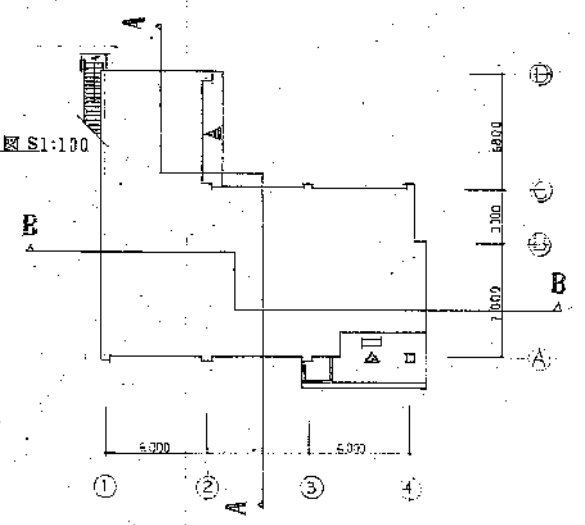
工事名	但馬県立図書館新築工事	日付	8/1	No.	1-7
図名	西側、北側立面圖 (仮設計)	所尺	1/200		7
川崎市建築局建築部庁舎建築課		責任者	1級建築士 正橋 幸司	図面	建築図
			庁舎建築課長 田中 洋		



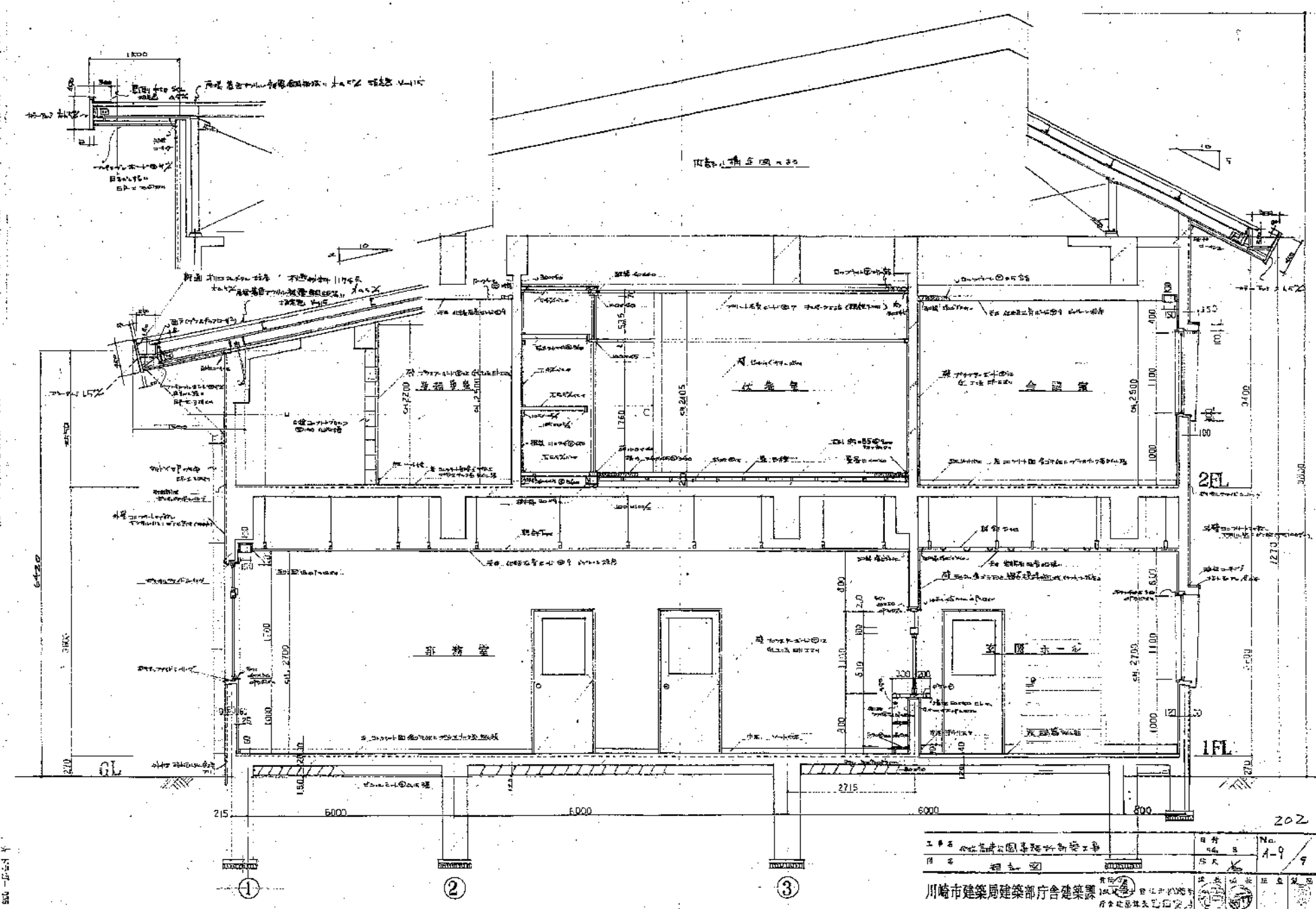
A-A 断面 図 S1:100



B-B 断面 図 S1:100



川崎市建築局建築部庁舎建築課		日付	No.
断面図		図大	48
川崎市建築局建築部庁舎建築課		図小	1/50
川崎市建築局建築部庁舎建築課		図大	1/50



工務局 川崎市建築局建築部庁舎建築課	設計 日井 隆	No. 1-9
図名 構造図	作図 日井 隆	9
川崎市建築局建築部庁舎建築課		

202

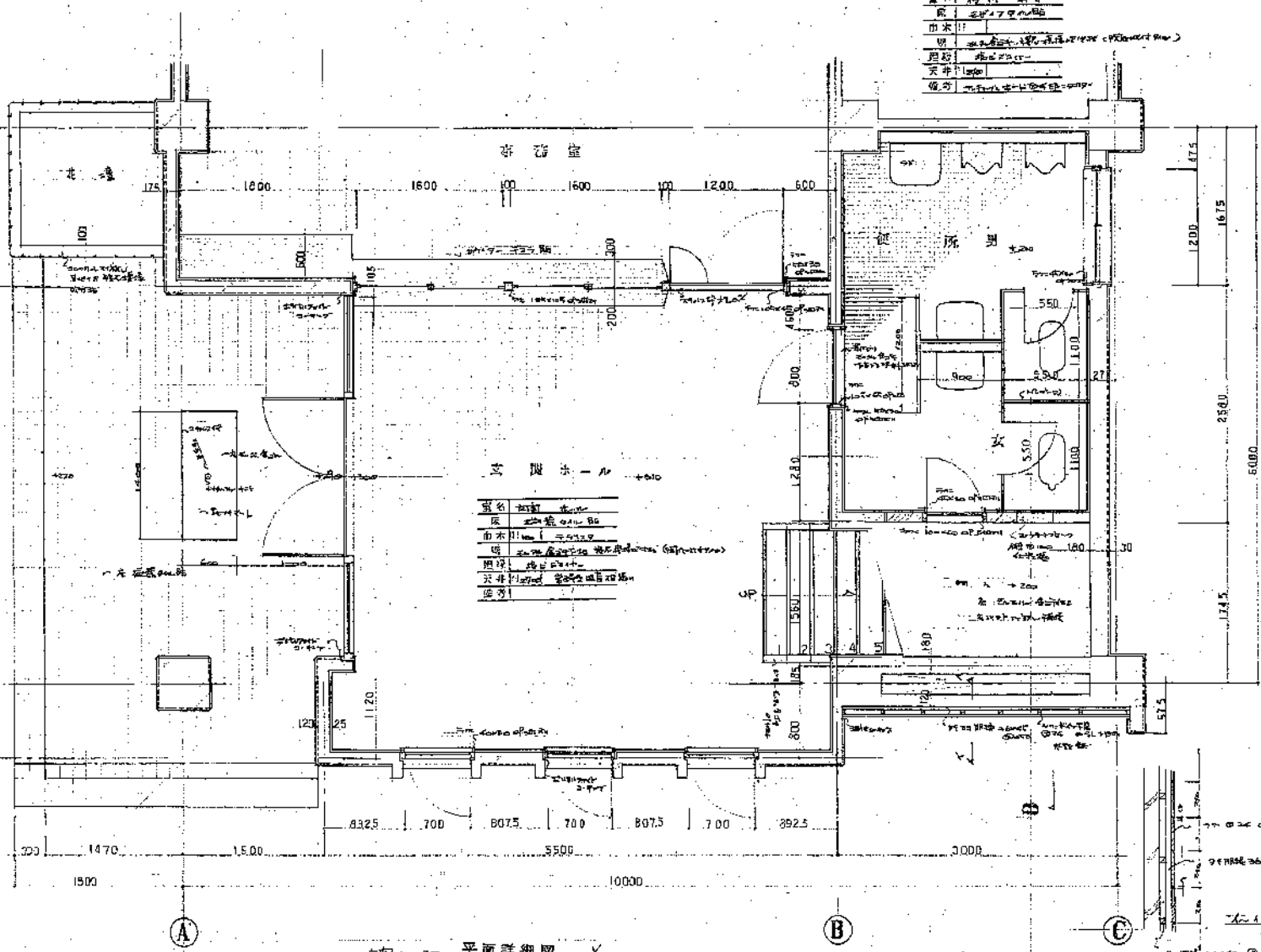
500-10000

③

1715
4535

④

600



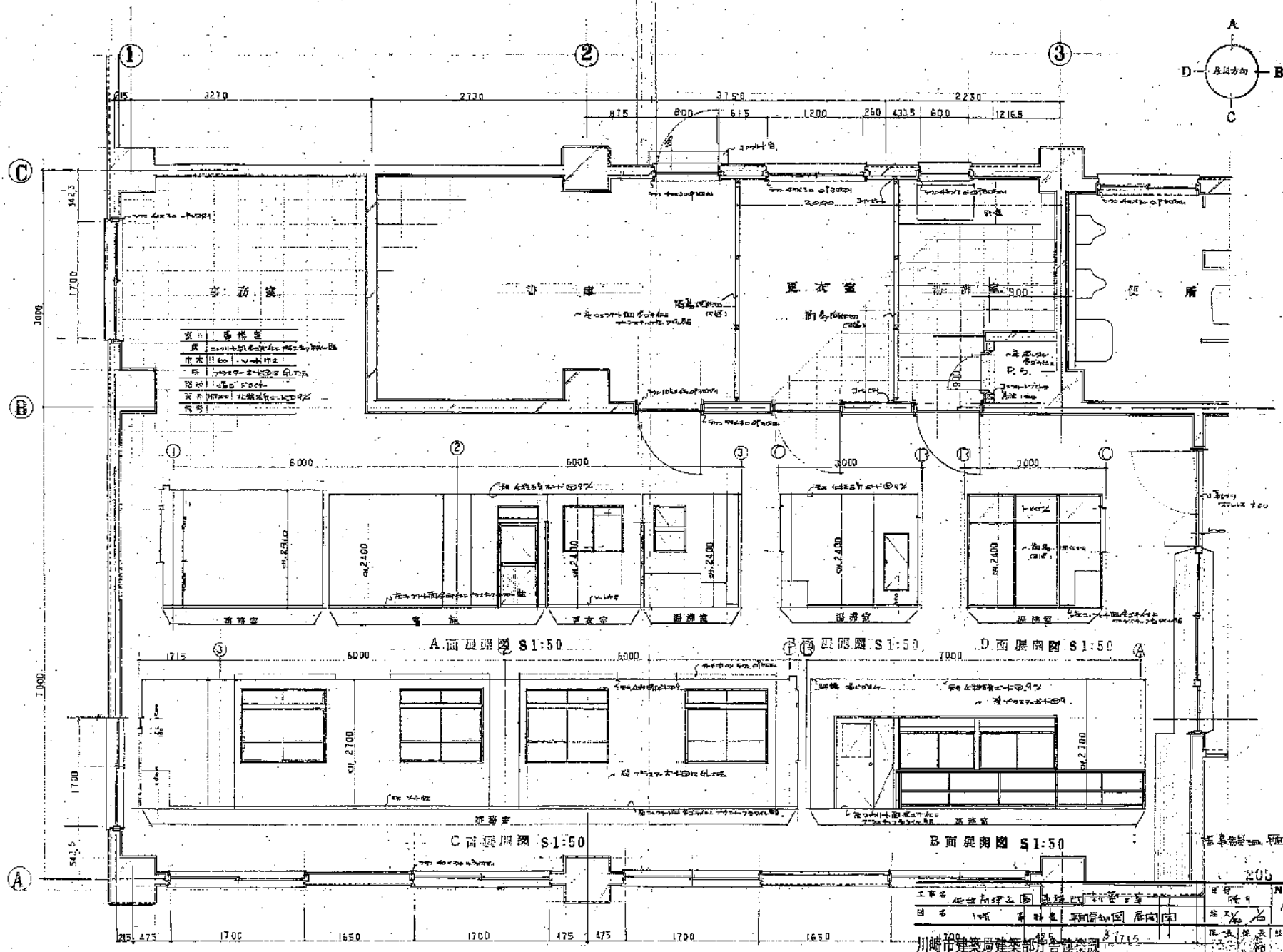
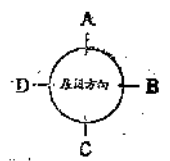
名称	図書室
原	水戸市分一第
由次	水戸市分一第
用	水戸市分一第
用途	図書室
天井	天井
備考	水戸市分一第

名称	図書室
原	水戸市分一第
由次	水戸市分一第
用	水戸市分一第
用途	図書室
天井	天井
備考	水戸市分一第

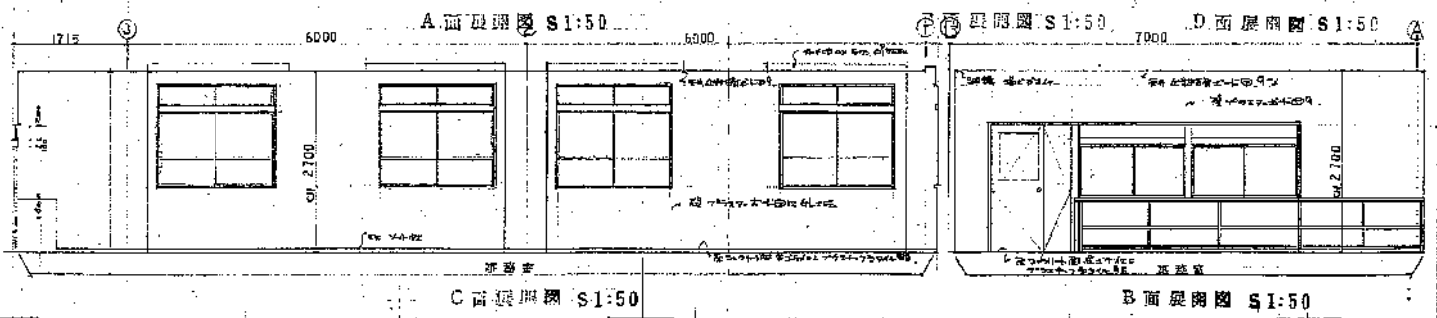
水戸市分一第 平面詳細図

工事名	水戸市分一第 図書室新築工事	日付	昭和 年 月 日	No.	A-10
図名	水戸市分一第 平面詳細図	縮尺	1/50	10	
設計者	川崎市建築局建築部庁舎建築課	監査者	川崎市建築局建築部庁舎建築課	図面番	10

1:50

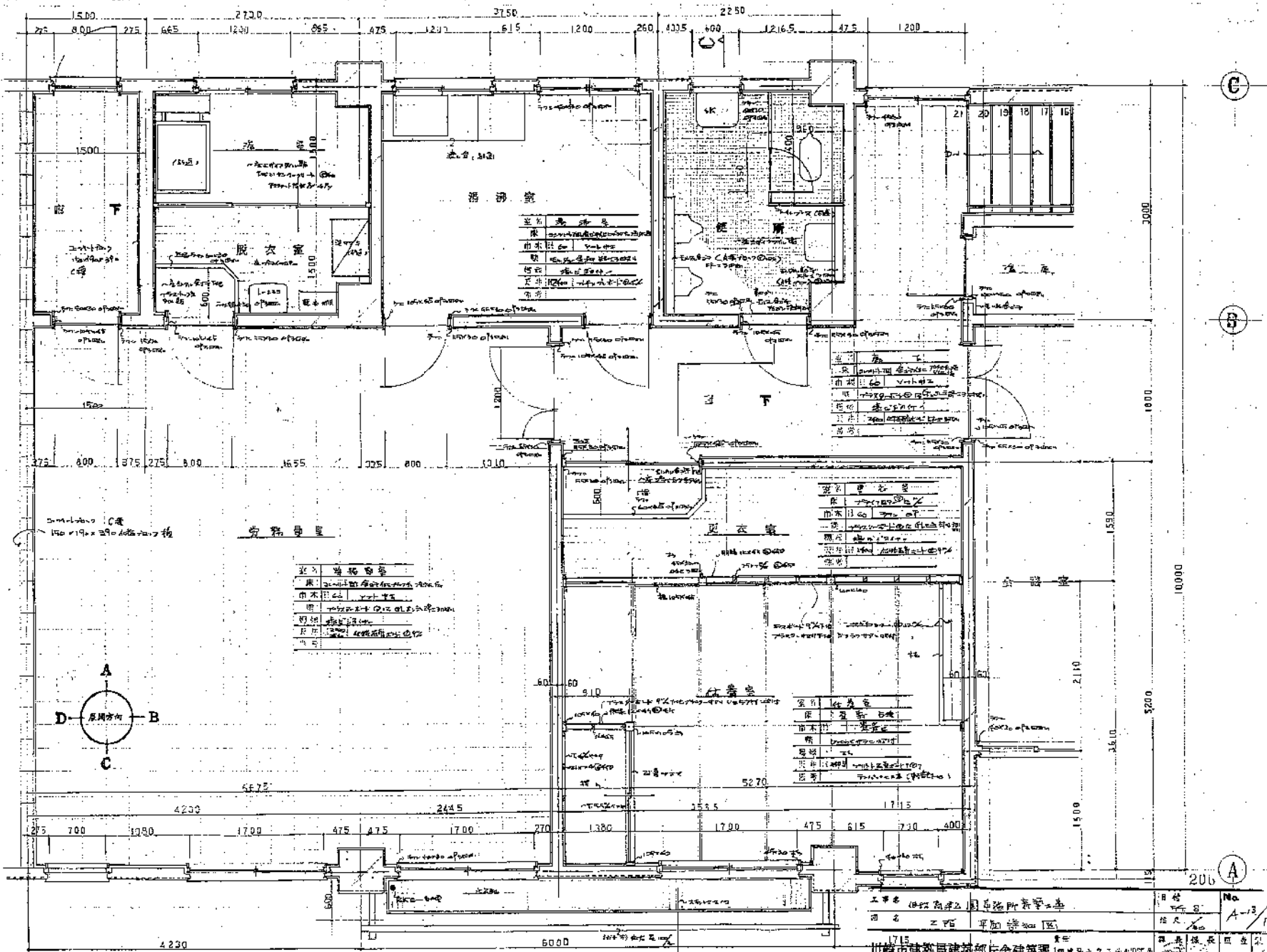


材料	规格
水泥	1:2
砂	中砂
石子	4-8
钢筋	HPB235
木料	杉木



工程名称	绵阳市工业局 绵阳印刷厂 综合楼	图号	第 9 号	No.	A12
日期	1978.12.12	设计	XX	校对	XX
设计	绵阳市工业局 绵阳印刷厂 综合楼	制图	XX	审核	XX
设计	绵阳市工业局 绵阳印刷厂 综合楼	制图	XX	审核	XX

绵阳市工业局 绵阳印刷厂 综合楼

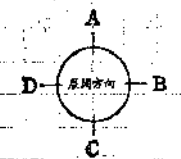


床	1200 x 2000
书桌	1200 x 600
椅子	450 x 450
衣柜	1200 x 1800
其他	...

床	1200 x 2000
书桌	1200 x 600
椅子	450 x 450
衣柜	1200 x 1800
其他	...

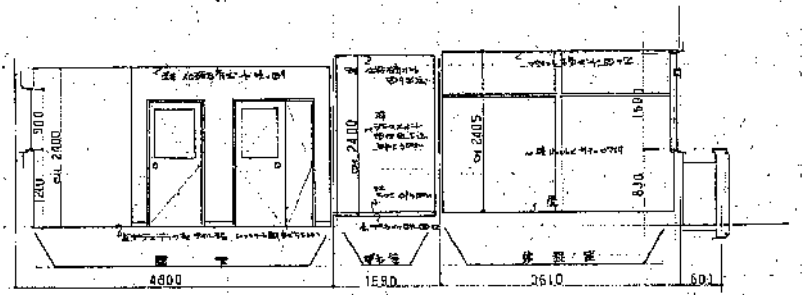
床	1200 x 2000
书桌	1200 x 600
椅子	450 x 450
衣柜	1200 x 1800
其他	...

床	1200 x 2000
书桌	1200 x 600
椅子	450 x 450
衣柜	1200 x 1800
其他	...

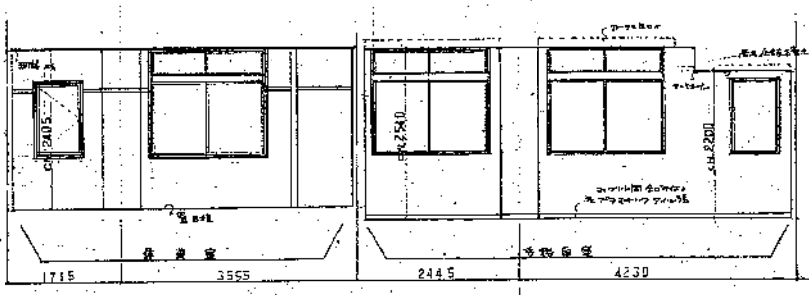


工程名称	四川省建筑设计院	设计日期	1950.12.13
图名	平面设计图	设计人	...
比例	1:100	审核人	...
设计单位	四川省建筑设计院	设计人	...
设计日期	1950.12.13	审核人	...

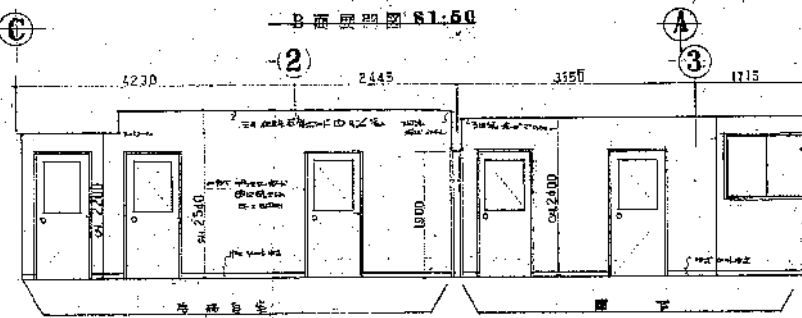
500 1:100



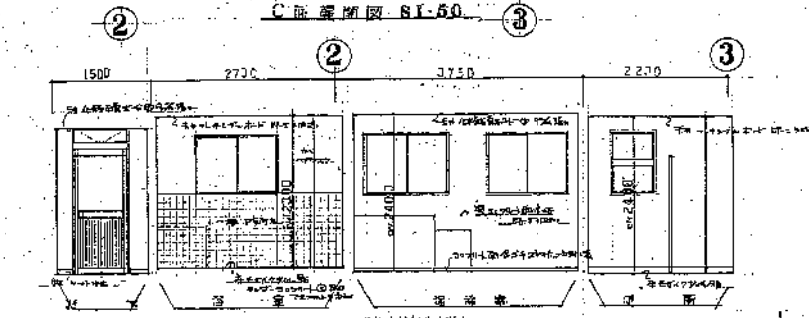
B面展開図 1:50



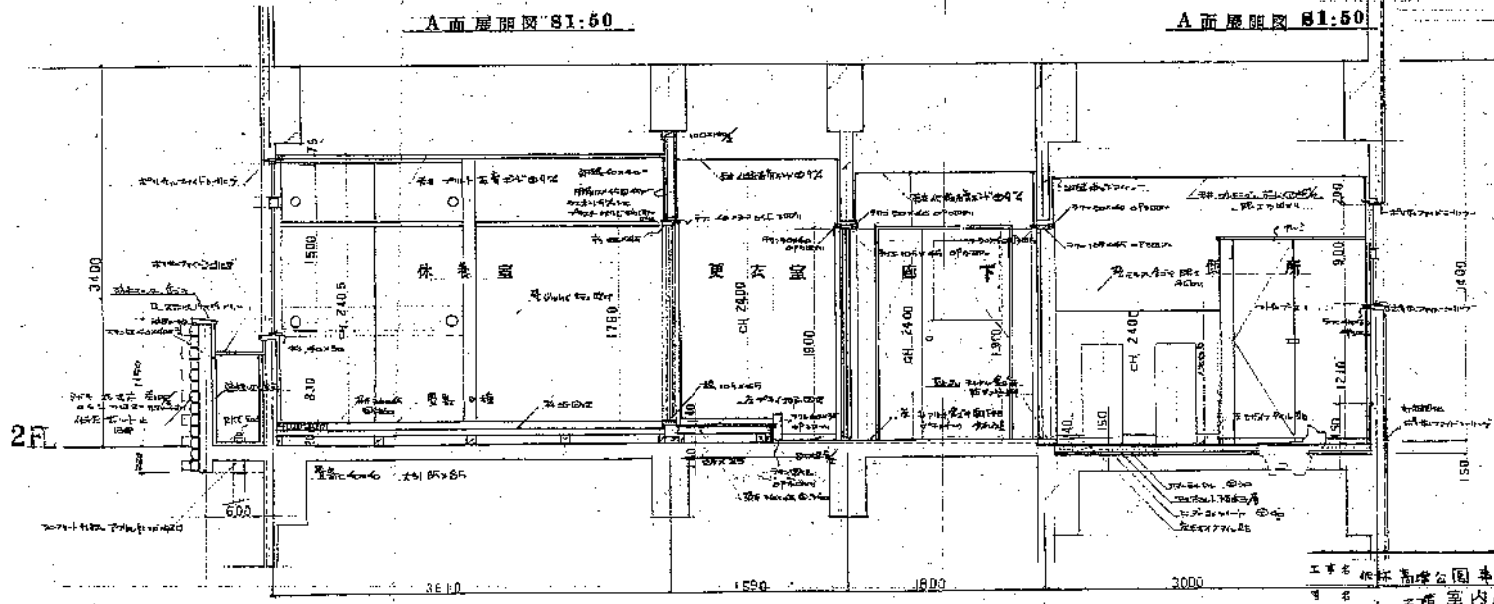
C面展開図 1:50



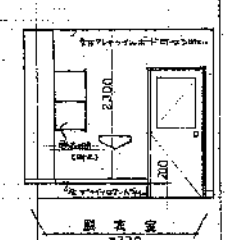
A面展開図 1:50



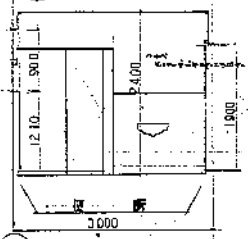
A面展開図 1:50



C-C 断面詳細図 1:50



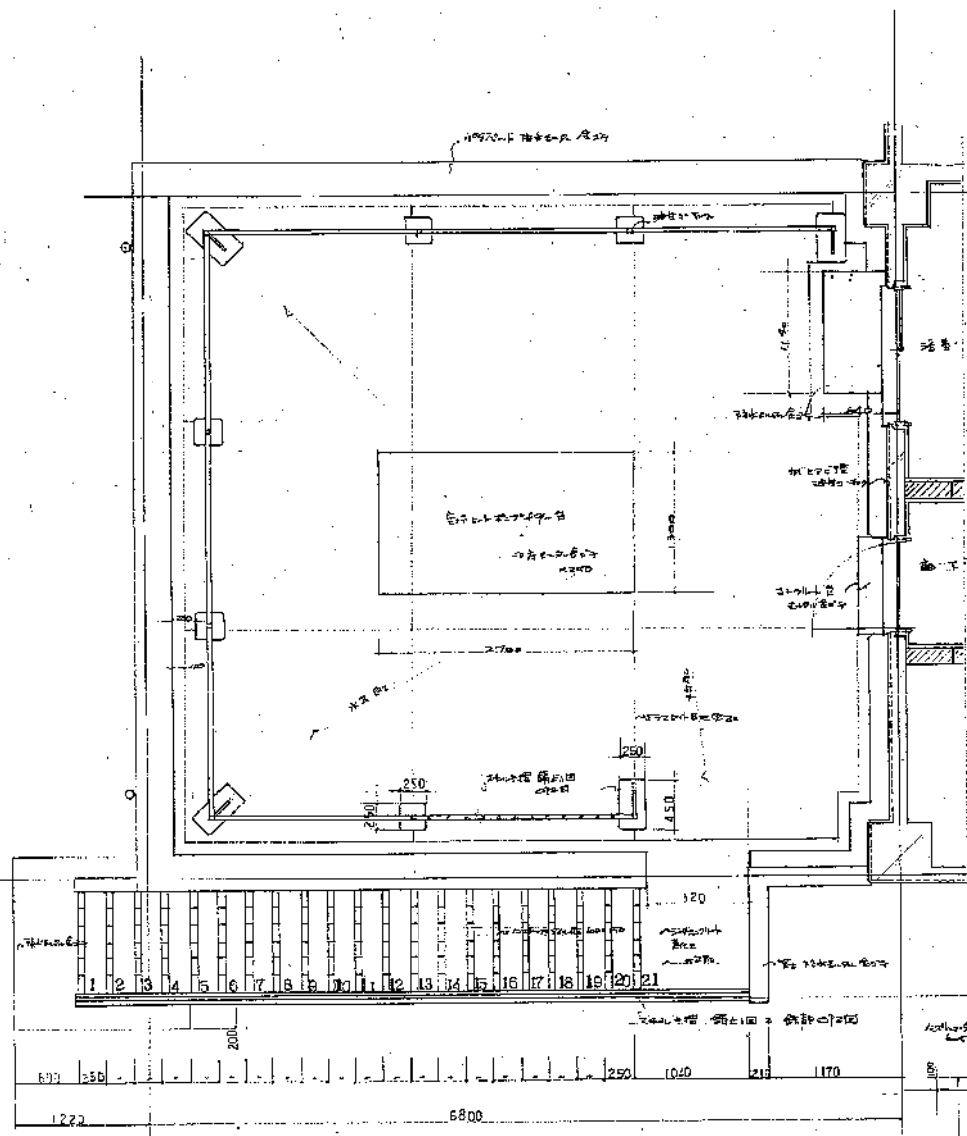
C面展開図 1:50



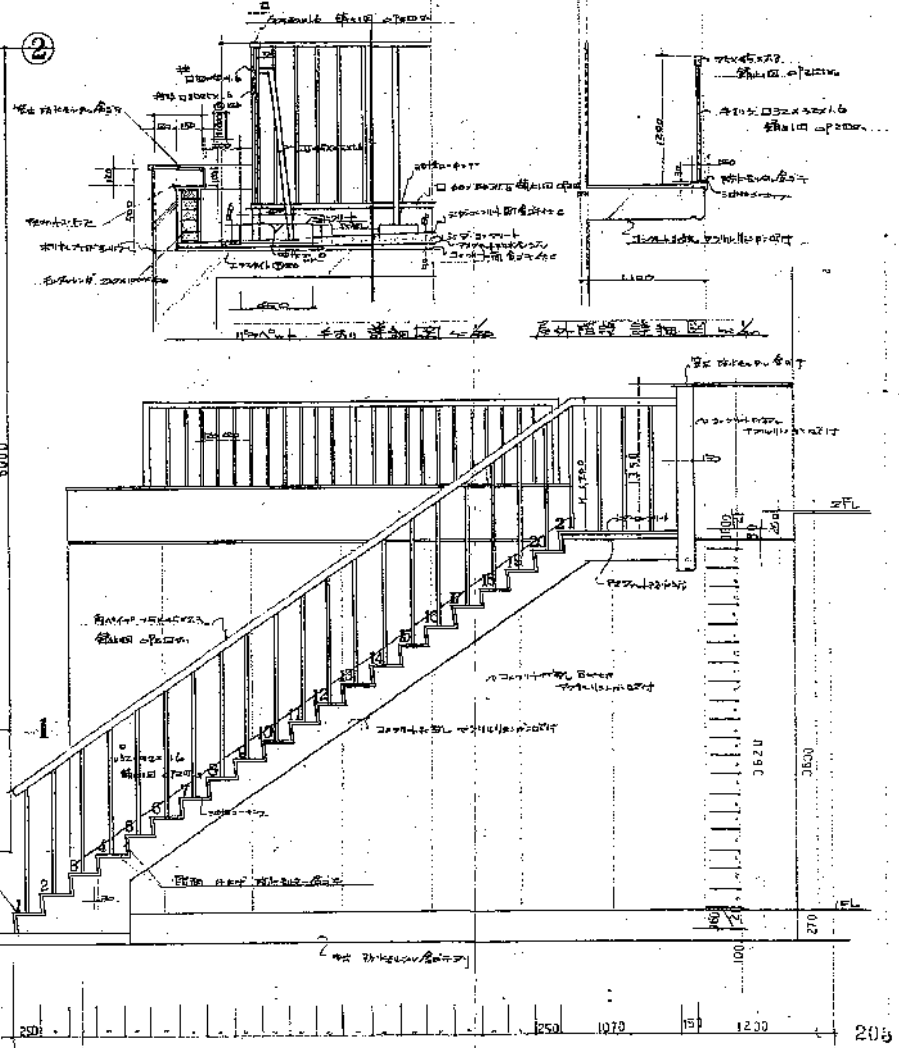
B面展開図 1:50

工事名	川崎市公園緑地計画事業	設計	川崎市建設局	No.	207
場所	川崎市宮前区宮前	図面	川崎市建設局	図名	C-C断面詳細図
設計者	川崎市建設局建築部	作成	川崎市建設局	設計者	川崎市建設局
設計者	川崎市建設局建築部	作成	川崎市建設局	設計者	川崎市建設局

150-11122-207/1-11122-207/1-11122-207



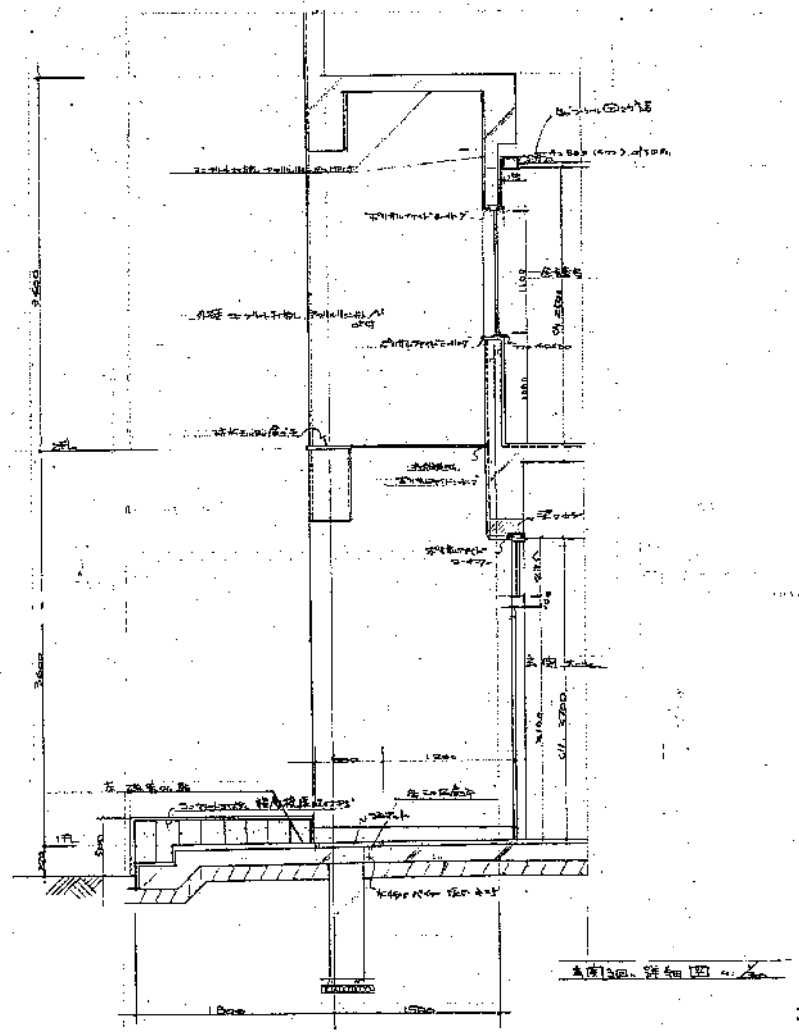
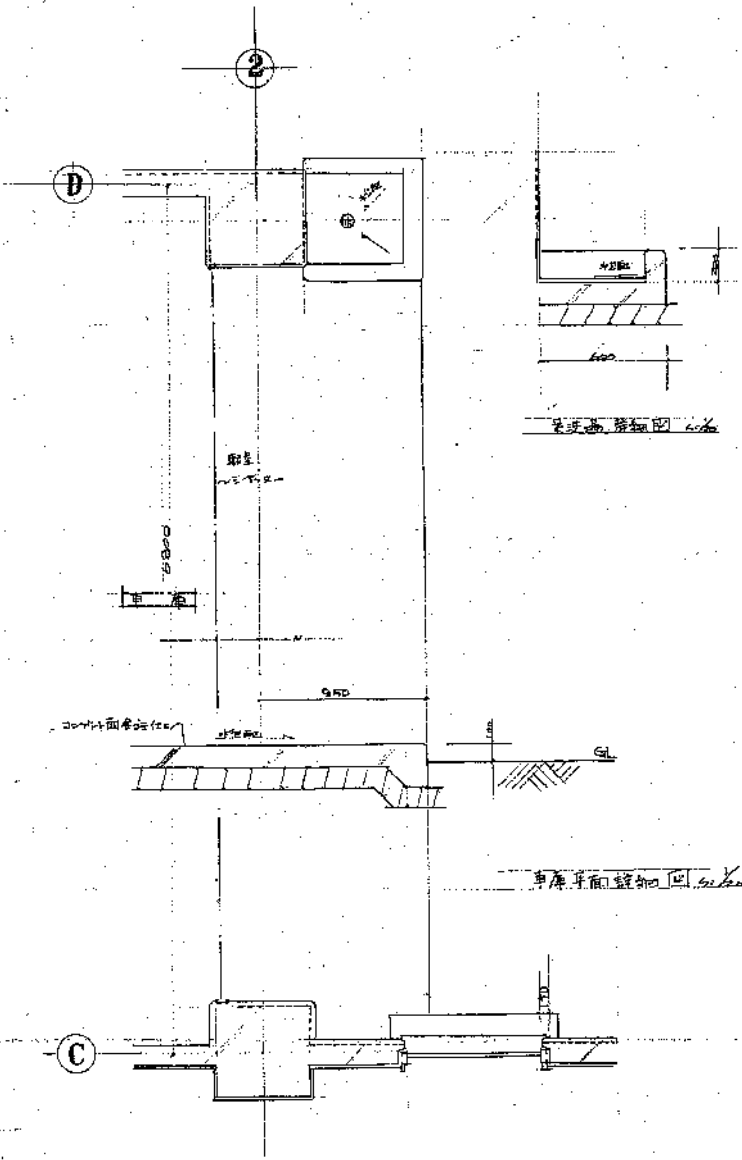
尾山稲荷神社 平面詳細図



尾山稲荷神社 断面詳細図

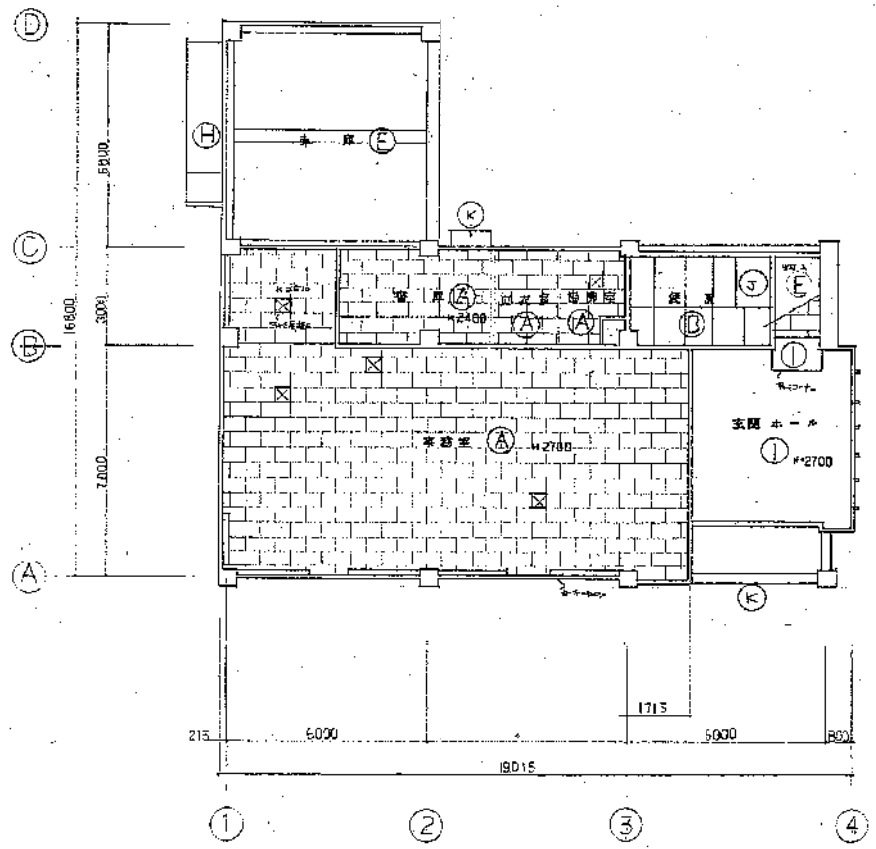
工務主任	尾山稲荷神社 事務所新築工事	日付	1945
設計者	尾山稲荷神社 事務所	図尺	1/50
川崎市建築局建築部庁舎建築課	川崎市建築局建築部庁舎建築課	製図者	川崎 隆夫
川崎市建築局建築部庁舎建築課	川崎市建築局建築部庁舎建築課	検査者	川崎 隆夫

尾山稲荷神社

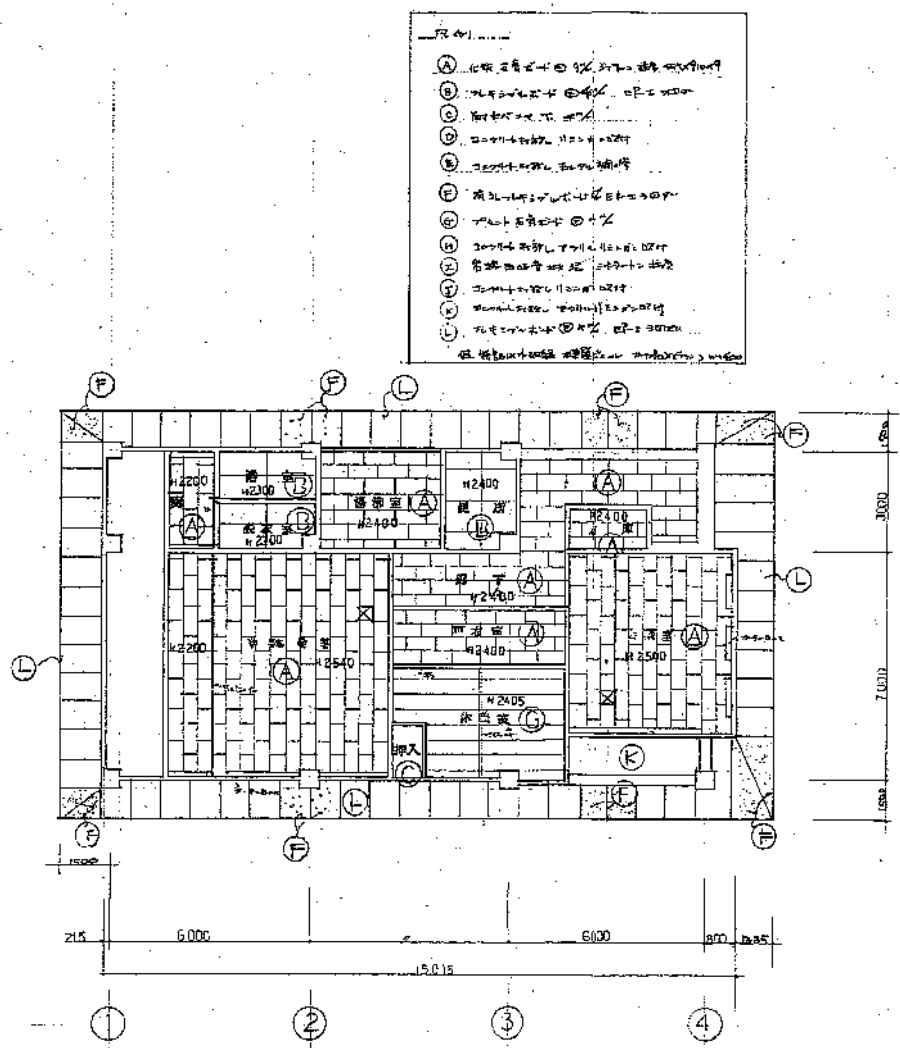


200

工事名	池田高等公園 車庫新築第一号	目付	No. A-16 / 16
町名	堺区 本町四丁目 南側	図大	1/20
川崎市建築局建築部庁舎建築課		設計	川崎建築設計事務所
		監理	川崎建築設計事務所



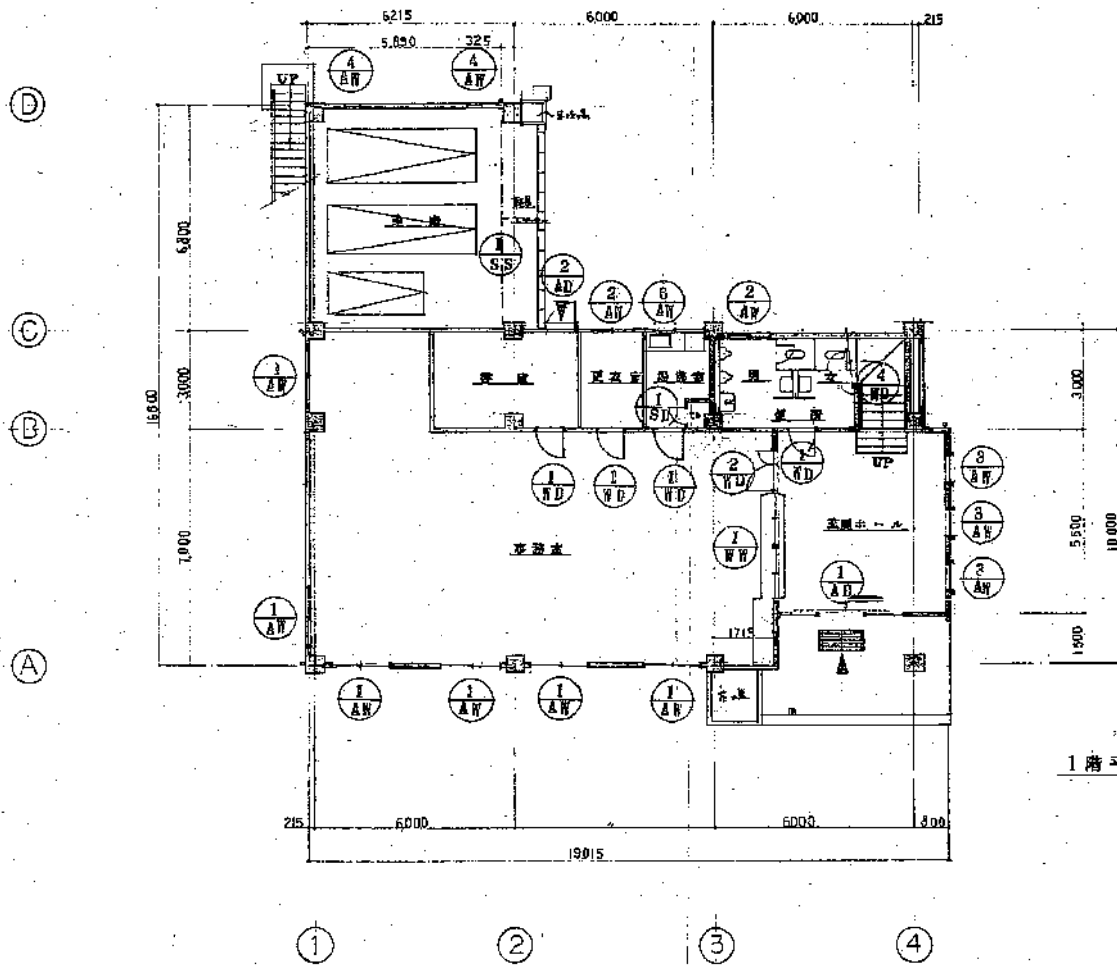
第一層平面圖 1/100



第二層平面圖 1/100

- 凡例
- ① 此項工程之設計及施工說明書
 - ② 凡有之工程之設計及施工說明書
 - ③ 凡有之工程之設計及施工說明書
 - ④ 凡有之工程之設計及施工說明書
 - ⑤ 凡有之工程之設計及施工說明書
 - ⑥ 凡有之工程之設計及施工說明書
 - ⑦ 凡有之工程之設計及施工說明書
 - ⑧ 凡有之工程之設計及施工說明書
 - ⑨ 凡有之工程之設計及施工說明書
 - ⑩ 凡有之工程之設計及施工說明書
 - ⑪ 凡有之工程之設計及施工說明書
 - ⑫ 凡有之工程之設計及施工說明書
 - ⑬ 凡有之工程之設計及施工說明書
 - ⑭ 凡有之工程之設計及施工說明書
 - ⑮ 凡有之工程之設計及施工說明書
 - ⑯ 凡有之工程之設計及施工說明書
 - ⑰ 凡有之工程之設計及施工說明書
 - ⑱ 凡有之工程之設計及施工說明書
 - ⑲ 凡有之工程之設計及施工說明書
 - ⑳ 凡有之工程之設計及施工說明書

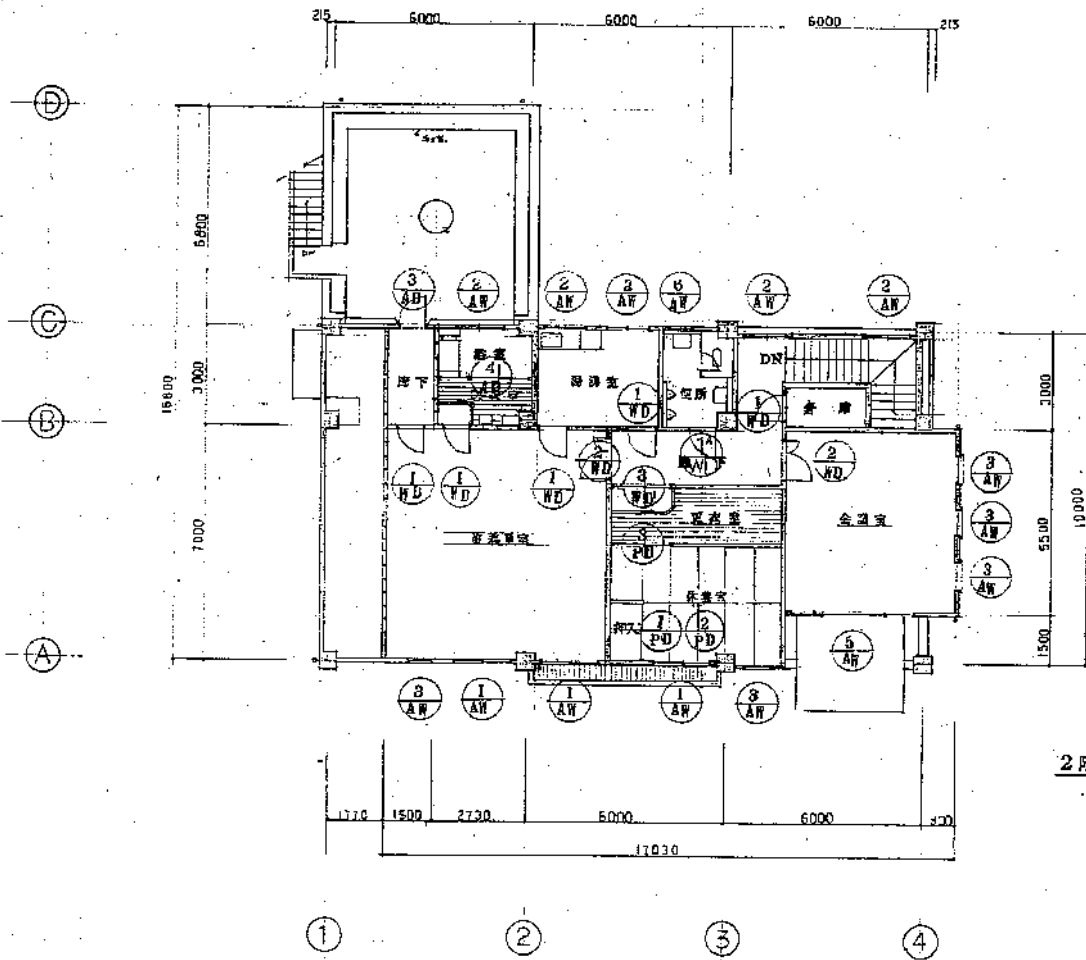
工務局	設計及施工說明書	日付	No.
設計	設計及施工說明書	設計	A-17/17
川崎市建築局建築部片倉建築課		設計	設計



1階平面図 S1:100

工事名 伊豆郡立公園事務所新築工事 図番 伊-70号- (1F)	層階 S 図大	No. A-18 / 18
川崎市建築局建築部庁舎建築課 <small>1級建築士登録第40785号 伊豆郡建築士監理印</small>	責任者 建築士 伊藤 誠 建築士 伊藤 誠	図大


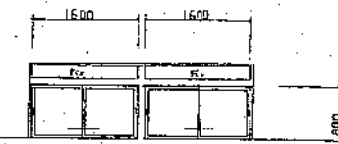
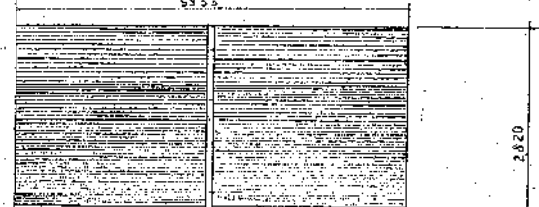
100 一比尺



2階平面図 SI:100

工事名	飯塚高崎公園事務所新築工事	図番	1-19
日付	平成17年11月27日	設計者	川崎市建築局
川崎市建築局建築部庁舎建築課		図面	1/19

222

<p>品名 WL 4 70x120 内開き</p> 	<p>品名 WW 1 引違い窓</p> 	<p>品名 SS 1 網目 60x70 (4層)</p> 	
<p>仕様書参照 1P49頁 材料 200x200x100 鋼製 寸法 70x120 仕様 内開き</p>	<p>仕様書参照 1P49頁 材料 200x200x100 鋼製 寸法 1600x800 仕様 引違い</p>	<p>仕様書参照 1P49頁 材料 網目 寸法 2000x1600 仕様 4層</p>	
<p>品名</p> <p>仕様書参照</p> <p>材料</p> <p>寸法</p> <p>仕様</p>			
<p>品名</p> <p>仕様書参照</p> <p>材料</p> <p>寸法</p> <p>仕様</p>			

★ K7ガ- 01

214

工事名 川崎市立図書館新築工事	日付 2014.11.21	No. A-21
図名 建築図	図尺 1/20	21
川崎市建築局建築部庁舎建築課	設計者 川崎建設株式会社	図面番

構造標準

(本設計図の補記が適用される下記各欄に示す)

1 鉄筋 ①-SR24 ②-S15 ③
D11-D22 ④-D18 ⑤-D16 ⑥-D12 ⑦-D10

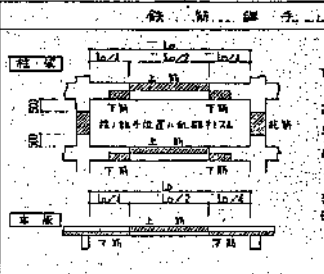
2 スラブラート ①-210 ②-210 ③-210 ④-210 ⑤-210 ⑥-210 ⑦-210 ⑧-210 ⑨-210 ⑩-210 ⑪-210 ⑫-210 ⑬-210 ⑭-210 ⑮-210 ⑯-210 ⑰-210 ⑱-210 ⑲-210 ⑳-210 ㉑-210 ㉒-210 ㉓-210 ㉔-210 ㉕-210 ㉖-210 ㉗-210 ㉘-210 ㉙-210 ㉚-210 ㉛-210 ㉜-210 ㉝-210 ㉞-210 ㉟-210 ㊱-210 ㊲-210 ㊳-210 ㊴-210 ㊵-210 ㊶-210 ㊷-210 ㊸-210 ㊹-210 ㊺-210 ㊻-210 ㊼-210 ㊽-210 ㊾-210 ㊿-210

3 基礎 ①-コンクリート基礎 ②-コンクリート基礎 ③-コンクリート基礎 ④-コンクリート基礎 ⑤-コンクリート基礎 ⑥-コンクリート基礎 ⑦-コンクリート基礎 ⑧-コンクリート基礎 ⑨-コンクリート基礎 ⑩-コンクリート基礎 ⑪-コンクリート基礎 ⑫-コンクリート基礎 ⑬-コンクリート基礎 ⑭-コンクリート基礎 ⑮-コンクリート基礎 ⑯-コンクリート基礎 ⑰-コンクリート基礎 ⑱-コンクリート基礎 ⑲-コンクリート基礎 ⑳-コンクリート基礎 ㉑-コンクリート基礎 ㉒-コンクリート基礎 ㉓-コンクリート基礎 ㉔-コンクリート基礎 ㉕-コンクリート基礎 ㉖-コンクリート基礎 ㉗-コンクリート基礎 ㉘-コンクリート基礎 ㉙-コンクリート基礎 ㉚-コンクリート基礎 ㉛-コンクリート基礎 ㉜-コンクリート基礎 ㉝-コンクリート基礎 ㉞-コンクリート基礎 ㉟-コンクリート基礎 ㊱-コンクリート基礎 ㊲-コンクリート基礎 ㊳-コンクリート基礎 ㊴-コンクリート基礎 ㊵-コンクリート基礎 ㊶-コンクリート基礎 ㊷-コンクリート基礎 ㊸-コンクリート基礎 ㊹-コンクリート基礎 ㊺-コンクリート基礎 ㊻-コンクリート基礎 ㊼-コンクリート基礎 ㊽-コンクリート基礎 ㊾-コンクリート基礎 ㊿-コンクリート基礎

4 フロア ①-床板 ②-床板 ③-床板 ④-床板 ⑤-床板 ⑥-床板 ⑦-床板 ⑧-床板 ⑨-床板 ⑩-床板 ⑪-床板 ⑫-床板 ⑬-床板 ⑭-床板 ⑮-床板 ⑯-床板 ⑰-床板 ⑱-床板 ⑲-床板 ⑳-床板 ㉑-床板 ㉒-床板 ㉓-床板 ㉔-床板 ㉕-床板 ㉖-床板 ㉗-床板 ㉘-床板 ㉙-床板 ㉚-床板 ㉛-床板 ㉜-床板 ㉝-床板 ㉞-床板 ㉟-床板 ㊱-床板 ㊲-床板 ㊳-床板 ㊴-床板 ㊵-床板 ㊶-床板 ㊷-床板 ㊸-床板 ㊹-床板 ㊺-床板 ㊻-床板 ㊼-床板 ㊽-床板 ㊾-床板 ㊿-床板

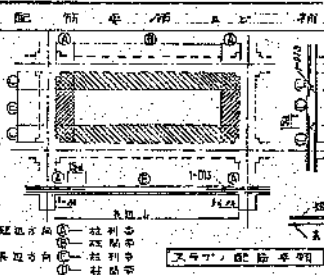
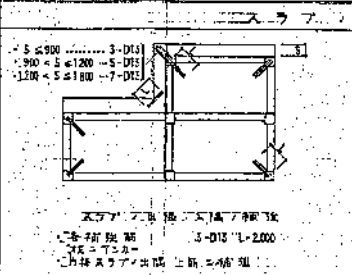
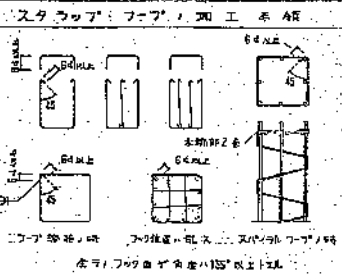
鉄筋	規格	寸法	単位	数量
SR24	210	210	40	40
SD30	210	210	40	40
SD35	210	210	40	40
SD40	210	210	40	40

鉄筋	規格	寸法	単位	数量
SR24	210	210	40	40
SD30	210	210	40	40
SD35	210	210	40	40
SD40	210	210	40	40

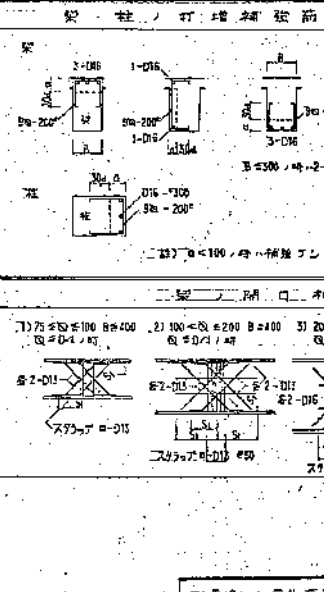
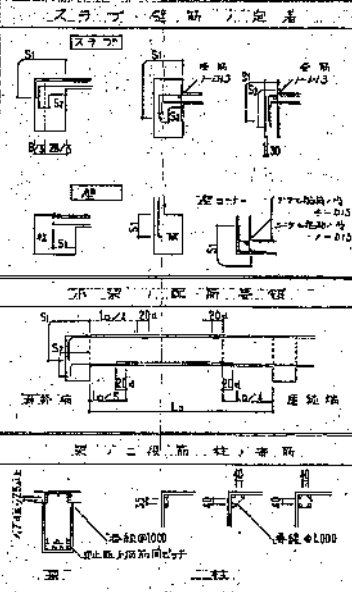
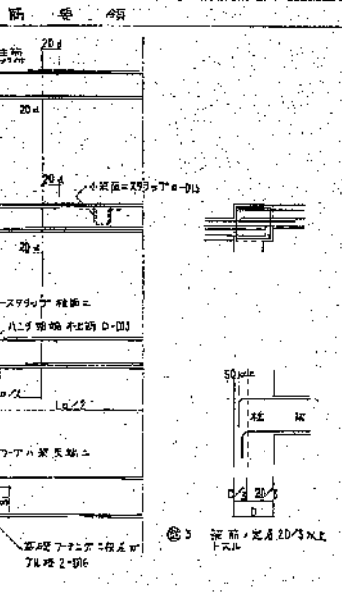
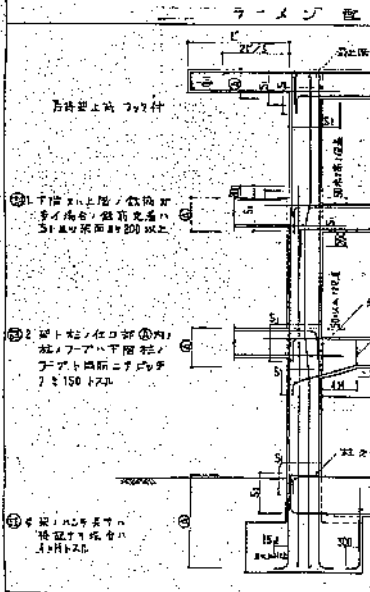


1. 鉄筋位置中心の差出しハズレ
2. 鉄筋位置中心の差出しハズレ
3. 鉄筋位置中心の差出しハズレ
4. 鉄筋位置中心の差出しハズレ
5. 鉄筋位置中心の差出しハズレ
6. 鉄筋位置中心の差出しハズレ
7. 鉄筋位置中心の差出しハズレ
8. 鉄筋位置中心の差出しハズレ
9. 鉄筋位置中心の差出しハズレ
10. 鉄筋位置中心の差出しハズレ

鉄筋	規格	寸法	単位	数量
SR24	210	210	40	40
SD30	210	210	40	40
SD35	210	210	40	40
SD40	210	210	40	40

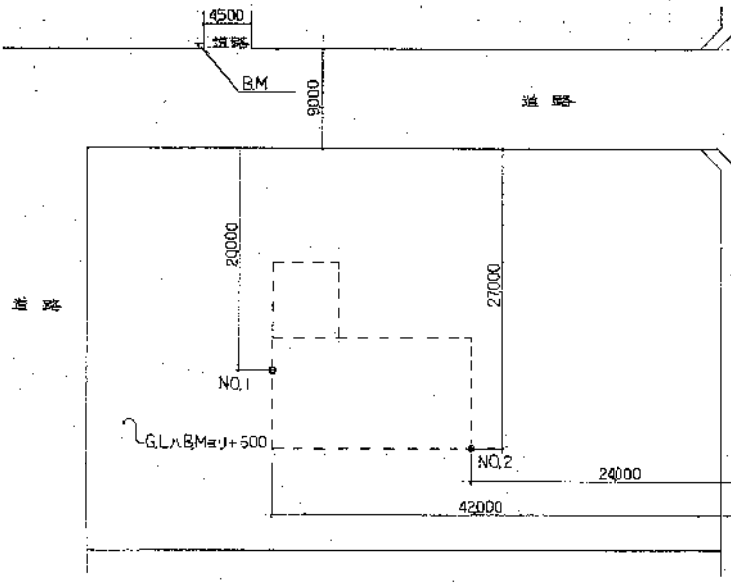
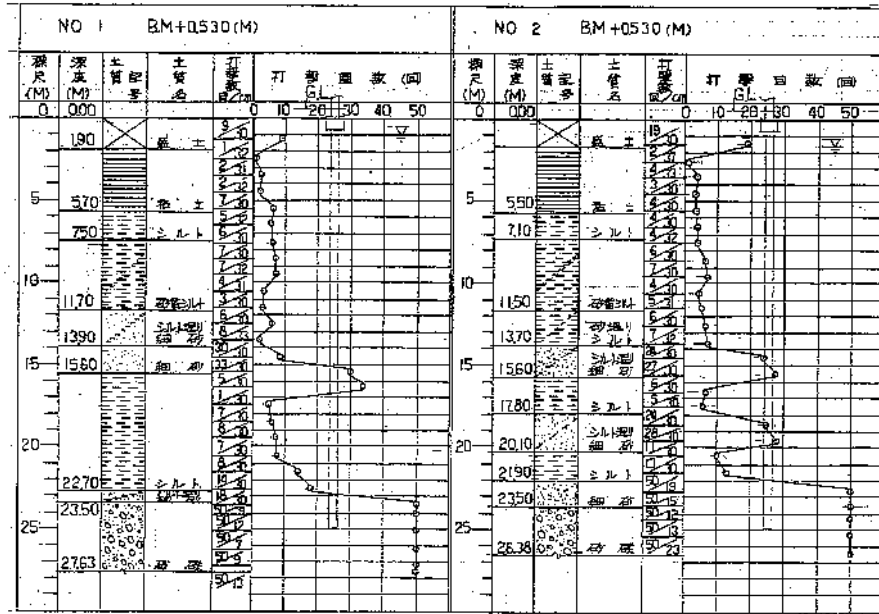


1. 鉄筋位置中心の差出しハズレ
2. 鉄筋位置中心の差出しハズレ
3. 鉄筋位置中心の差出しハズレ
4. 鉄筋位置中心の差出しハズレ
5. 鉄筋位置中心の差出しハズレ
6. 鉄筋位置中心の差出しハズレ
7. 鉄筋位置中心の差出しハズレ
8. 鉄筋位置中心の差出しハズレ
9. 鉄筋位置中心の差出しハズレ
10. 鉄筋位置中心の差出しハズレ

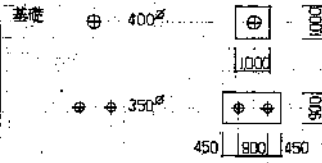


1. 鉄筋位置中心の差出しハズレ
2. 鉄筋位置中心の差出しハズレ
3. 鉄筋位置中心の差出しハズレ
4. 鉄筋位置中心の差出しハズレ
5. 鉄筋位置中心の差出しハズレ
6. 鉄筋位置中心の差出しハズレ
7. 鉄筋位置中心の差出しハズレ
8. 鉄筋位置中心の差出しハズレ
9. 鉄筋位置中心の差出しハズレ
10. 鉄筋位置中心の差出しハズレ

地層断面図

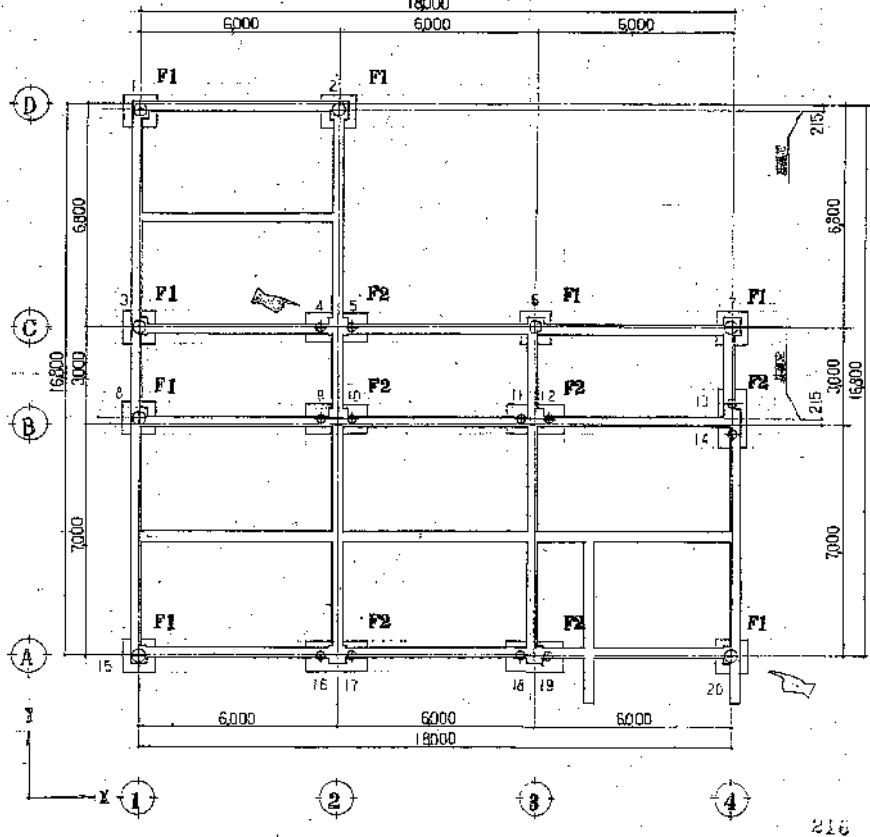


杭基礎伏図 1/100



- 杭仕様
1. 使用材 PC/M (A種) 350φ: L=13+13 11セット, L=14+10 11セット
 2. 補助材 350φ 400φ: L=13+13 7セット, L=14+10 7セット
 3. 本筋は、最大断面径(φ) 2ヶ所 [350φ L=14+13, 400φ L=14+13] あり、杭底(新筋)は、係数2割増し。
 4. 本筋は、杭底、新筋、2ヶ所増し、係数2割増し。
 5. アースオーガ機、標準GL-22,000メートル。

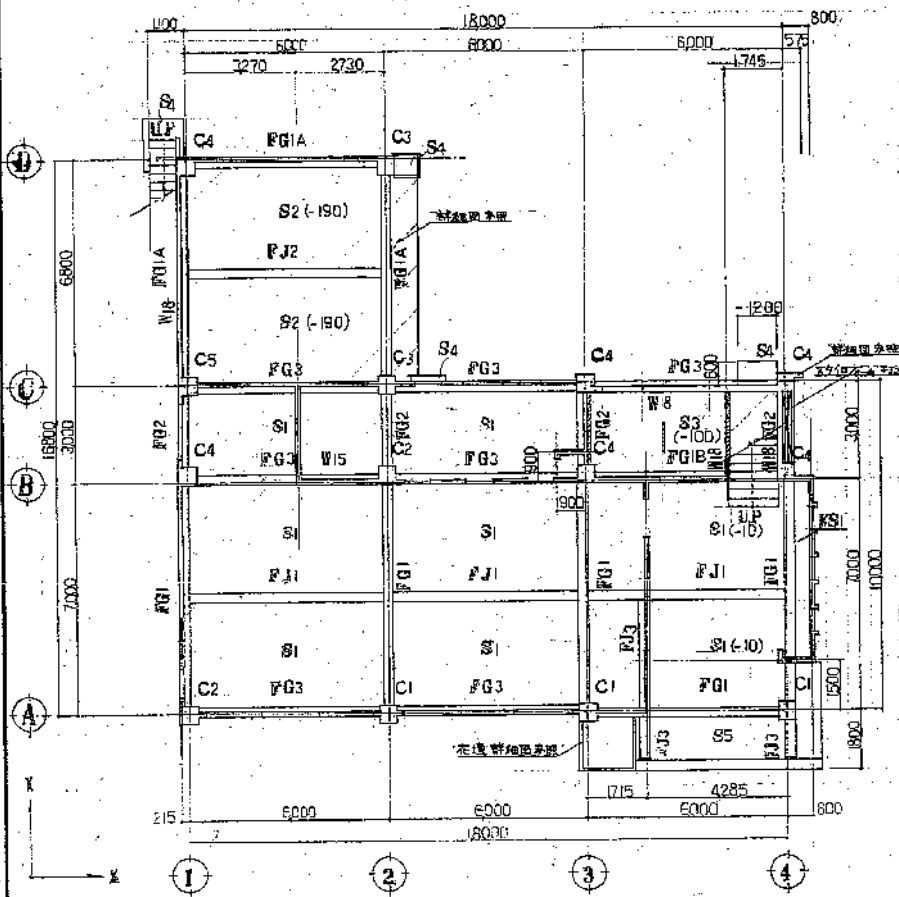
- 基礎仕様
- 杭基礎
1. 使用材 PC/M (A種) 350φ: L=27 1セット, L=24+10+10 2セット, L=24+10+10 2セット
 2. 本筋は、最大断面径(φ) 2ヶ所 [350φ L=27, 400φ L=24+10+10] あり、杭底(新筋)は、係数2割増し。



創信建築事務所
 〒720-0001 岡山県岡山市東区...
 一級建築士事務所 登録番号 第233号
 代表取締役 西田安男
 電話 086-822-5882

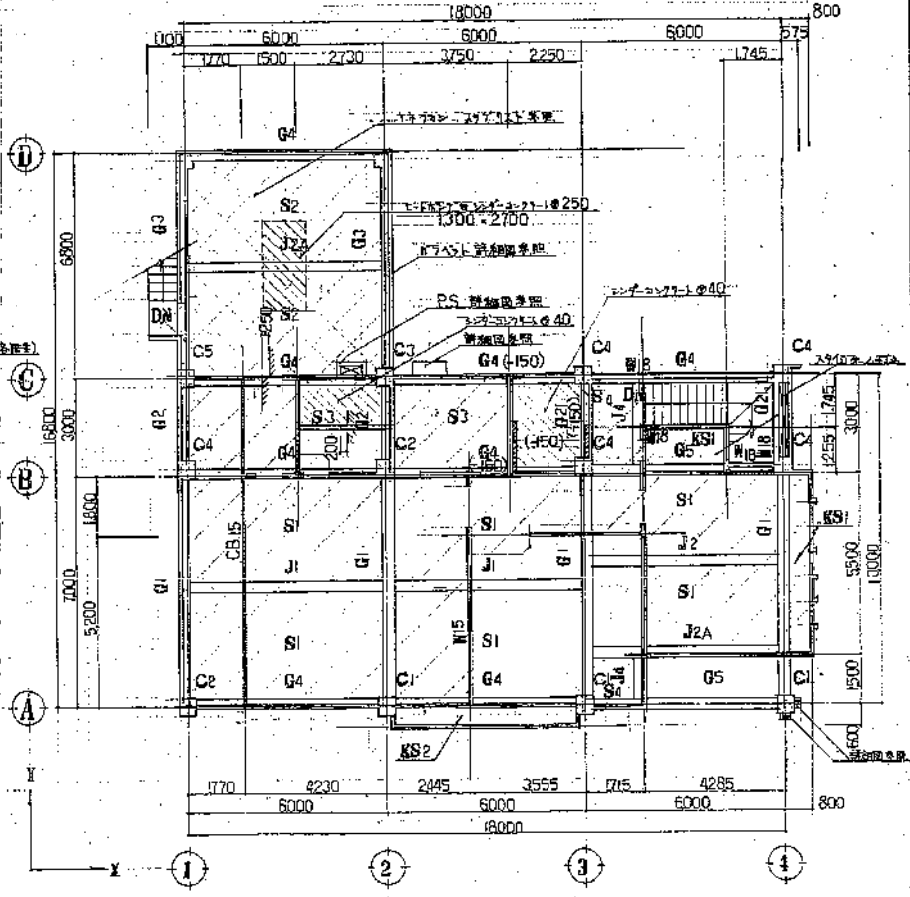
工名	佐和高等学校新築工事	図番	54.9.12.	頁	2/23
内容	杭基礎伏図	縮尺	1/100	設計	西田安男
設計	川崎市建築局建築部庁舎建築課	校閲		監理	
校閲		承認		施工	

1 階床伏図 (1/100)



※特等床 (本階未通)
 - 屋 W12
 - CB10
 - 253'7カマ (h=4'5寸) 257'7カマ等取

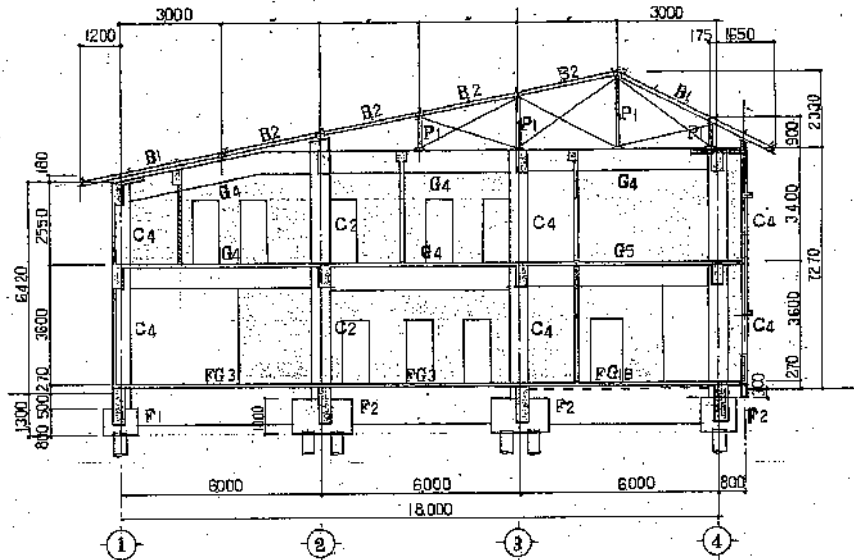
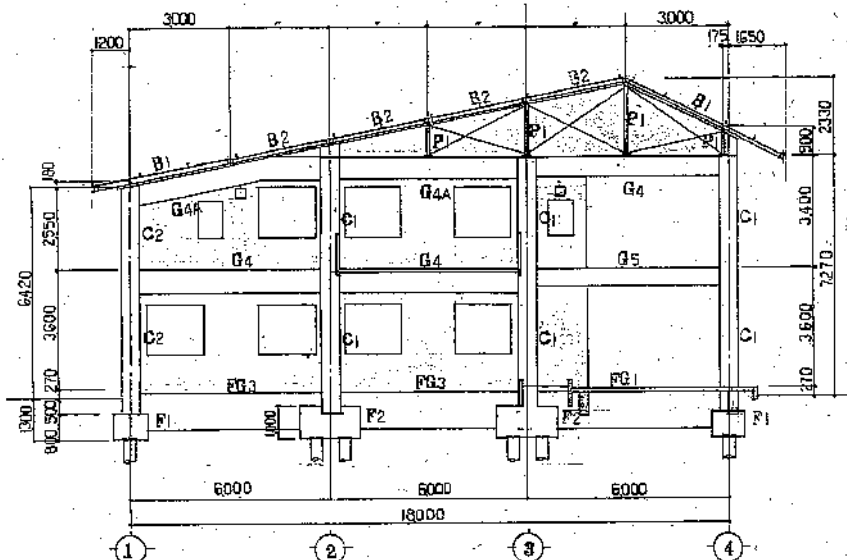
2 階床伏図 (1/100)



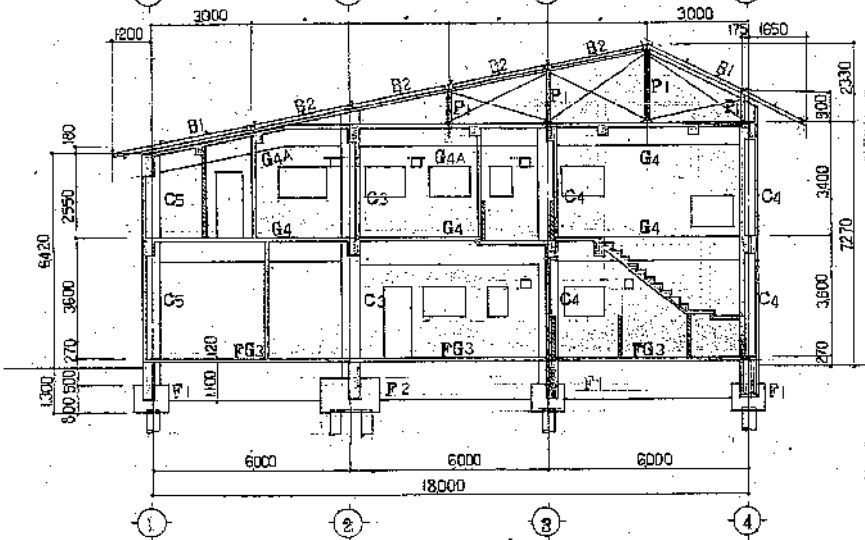
創信建築事務所
 〒720 川崎市中川町三丁目 電話 548-2111
 一級建築士事務所 第 23 号
 一級建築士 森田 隆雄
 一級建築士 森田 隆雄

工事名	橋本区津島公園事務所別館工費	日付	5.4.9	No.	3
図名	1,2 階床伏図	縮尺	1/100		
川崎市建築局建築部庁舎建築課		設計者	創信建築事務所	監理者	森田 隆雄
〒104 東京都中央区新富町一丁目 電話 556-2111		建築士	森田 隆雄	建築士	森田 隆雄

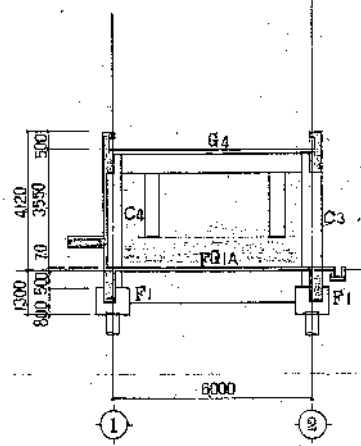
A 通り軸組図 1/100



H 通り軸組図 1/100

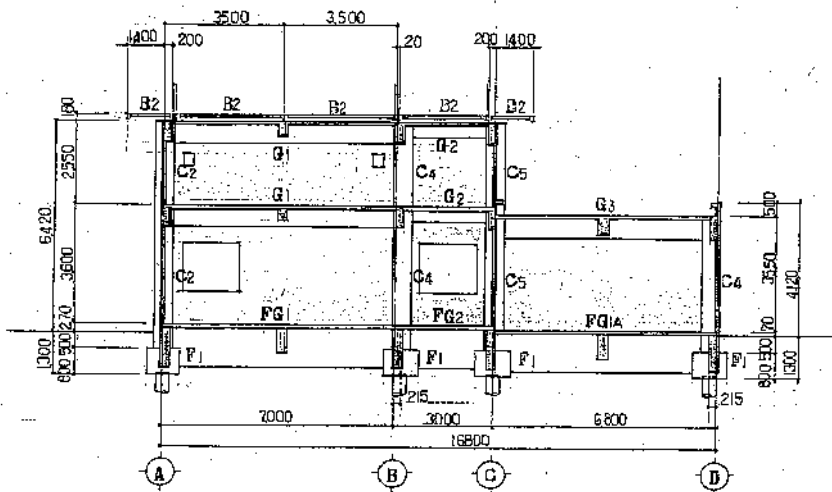


C 通り軸組図 1/100

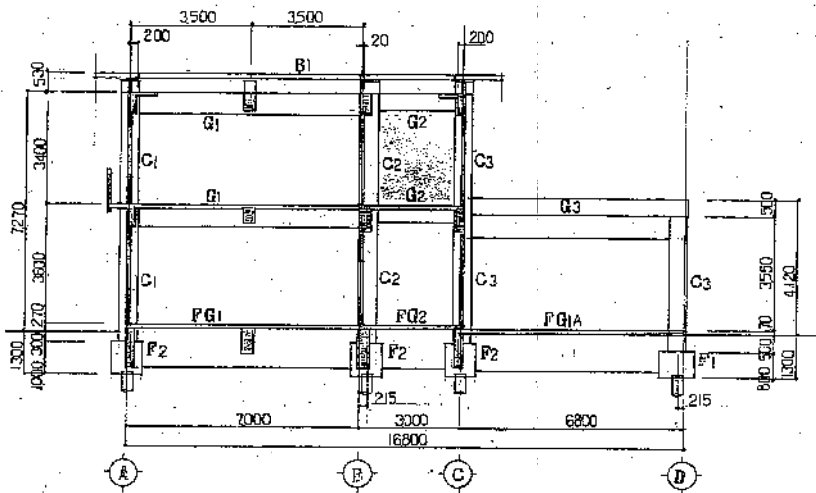


I 通り軸組図 1/100

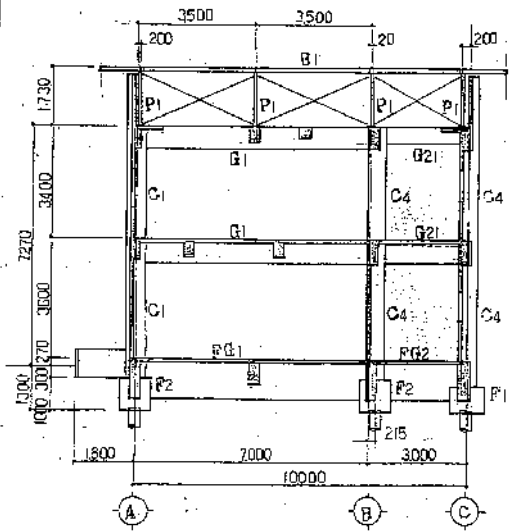
創信建築事務所 〒280 10 崎中川崎支店 408 旭川支店 202 〒760 004 岡山支店 211 広島支店 211 一級建築士事務所 建築士事務所 〒650 004 大阪支店 211 神戸支店 211	川崎市 仮称川崎公園事務所建設工事 図名 軸組図 (1)	日尺 54.9 縮尺 1/100	図番 5 頁数 5
	川崎市建築局建築部庁舎建築課 設計者 百田安男	設計者 百田安男	設計者 百田安男



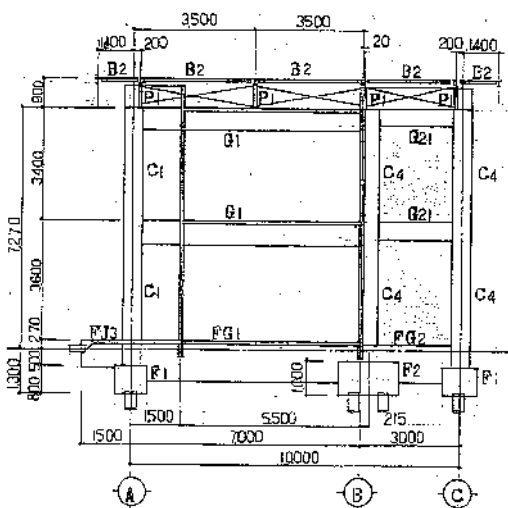
1 通り軸組図 1/100



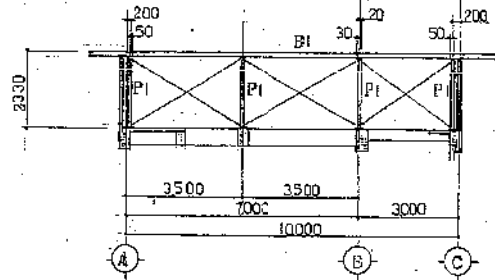
2 通り軸組図 1/100



3 通り軸組図 1/100



4 通り軸組図 1/100



3-4 同床軸組図 1/100

創信建築事務所
 〒200 川崎市川崎区磯町1-10-1 TEL.044-231-4141(営業)
 〒200 川崎市川崎区磯町1-10-1 TEL.044-231-4141(営業)
 〒200 川崎市川崎区磯町1-10-1 TEL.044-231-4141(営業)

川崎市建築局建築部方合造課 〒200 川崎市川崎区磯町1-10-1 TEL.044-231-4141(営業)	図名 軸組図(2)	縮尺 1/100	No. 54.9 図番 B-6-7
---	--------------	-------------	----------------------------

創信建築事務所

川崎市川崎区藤川一丁目2番地4号
 電話 044-231-1140
 一級建築士事務所 第235号
 建築士 森本 誠
 建築士 大塚 幸三

工事名 依那 市民公園事務所新築工事

図名 1階平面図

川崎市建築局建築部庁舎建築課

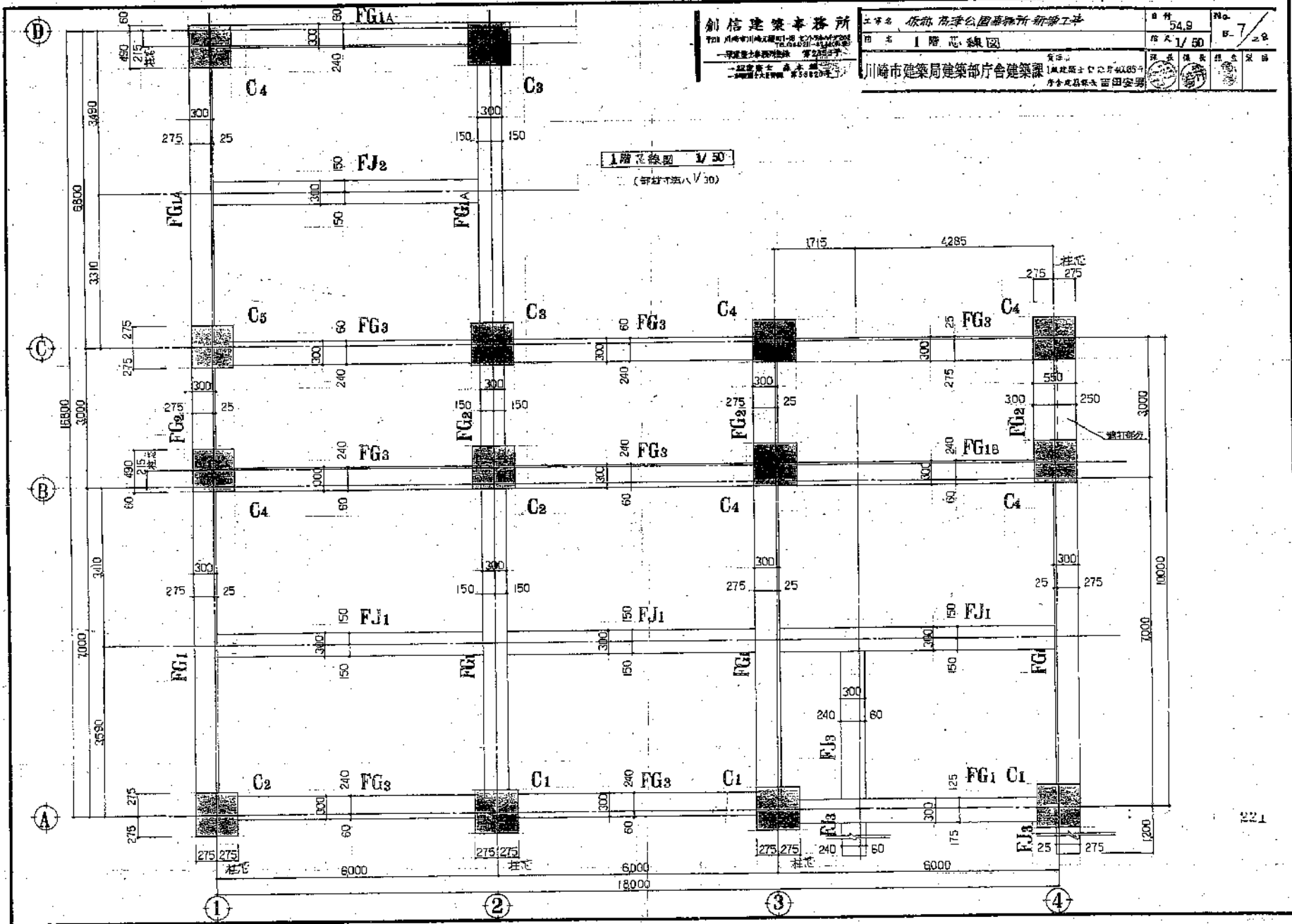
日付 54.9

縮尺 1/50

設計 依那 建築士 大塚 幸三

1階平面図 1/50

(軒高5.8m)



創信建築事務所
 〒220 川崎市川崎区藤が丘 1-1-1 創信ビル
 電話 044-232-1111
 一級建築士事務所 第2328号
 一級建築士 森田 隆
 一級建築士 藤原 隆夫

工事名 阪神高速公園事務所新築工事

冊数 54.9

No. B-9

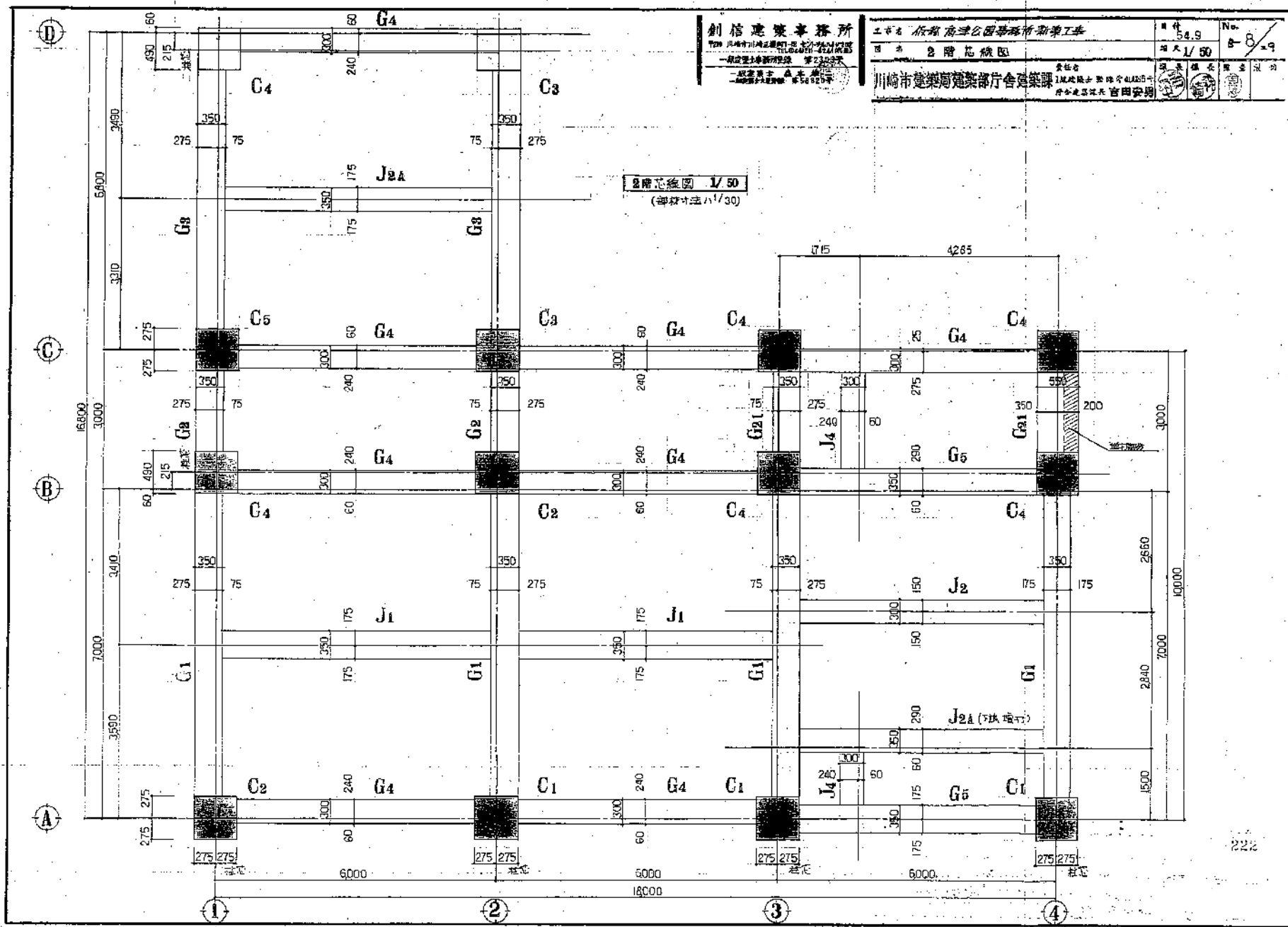
図名 2階平面図

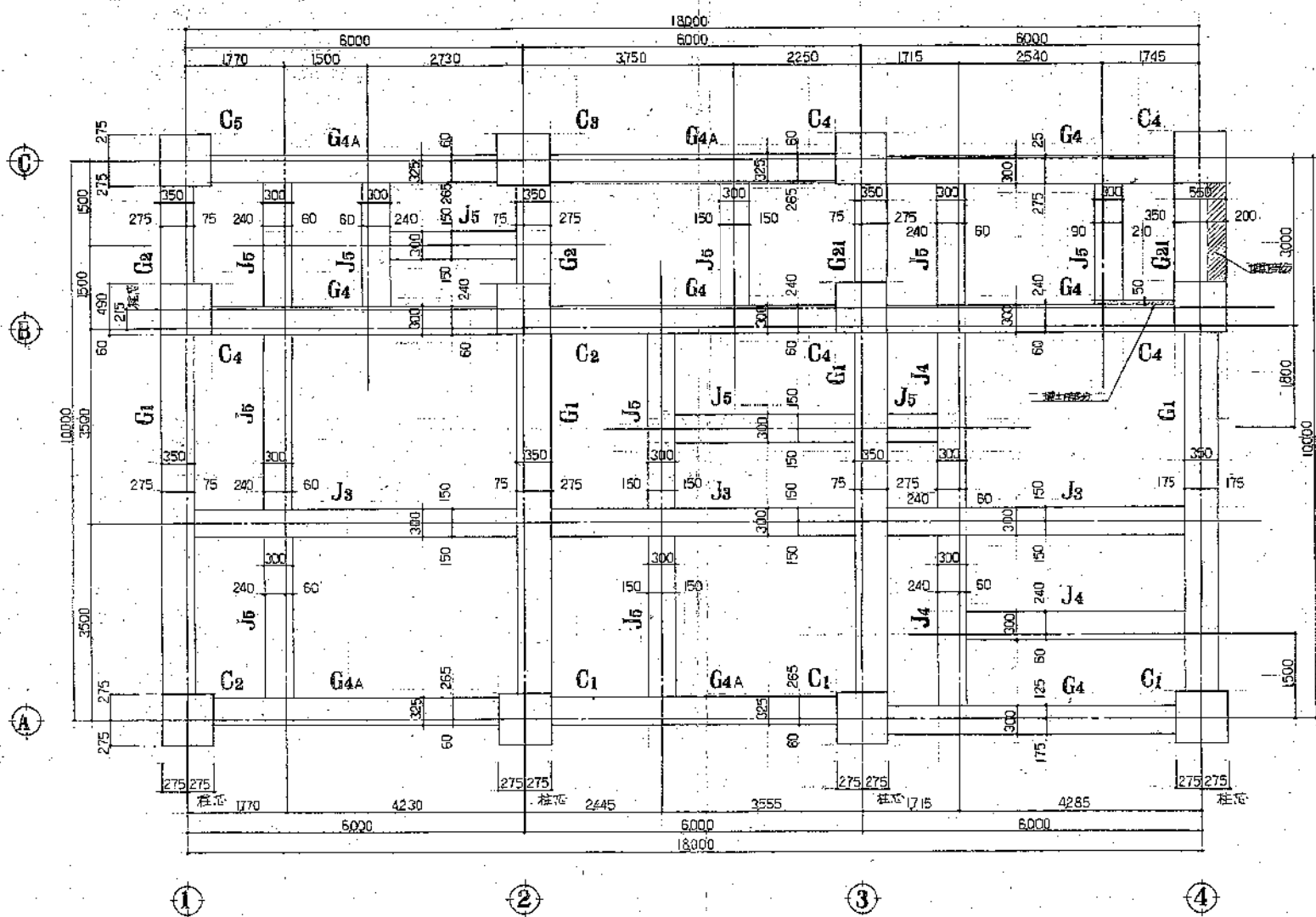
縮尺 1/50

川崎市建築局建築部庁舎建築課
 1級建築士 藤原 隆夫
 一級建築士 森田 隆夫

設計者 創信建築事務所
 〒220 川崎市川崎区藤が丘 1-1-1 創信ビル
 電話 044-232-1111

2階平面図 1/50
 (単位:寸法 1/30)

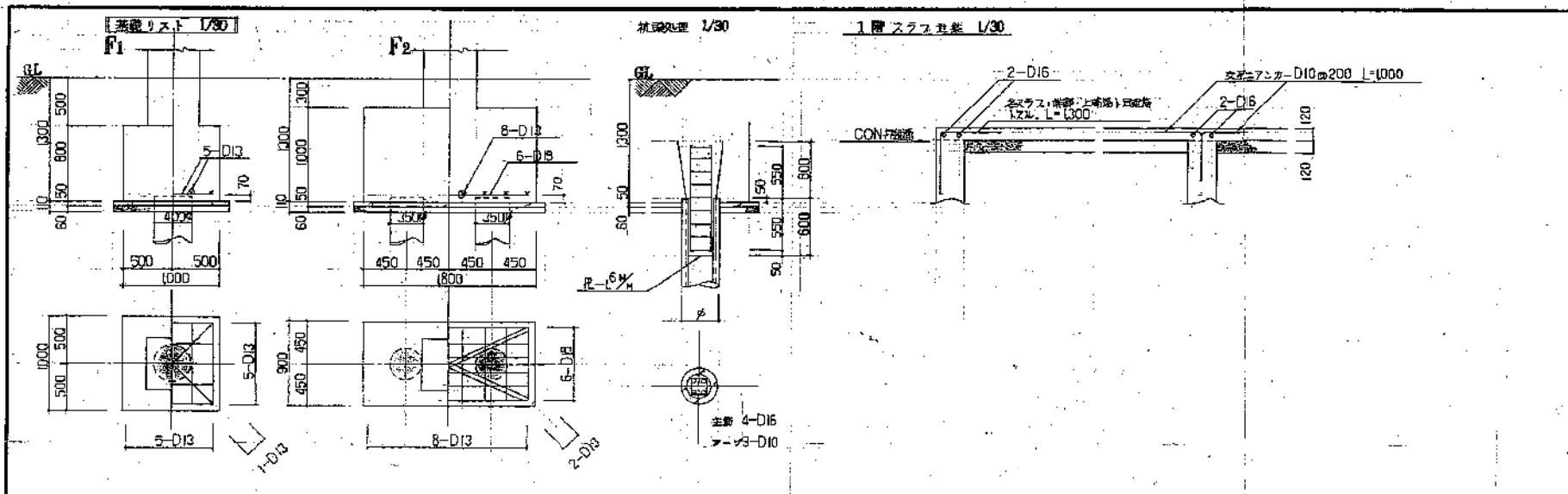




R階平面図 1/50
(部材寸法 1/30)

創信建築事務所
 〒720 川崎市中川崎2-1-1 電話 523-2241
 〒100 東京都千代田区千代田1-1-1 電話 556-2626
 〒100 東京都千代田区千代田1-1-1 電話 556-2626

工事名	阪神高速公園事務所新築工事	日付	54.9	200
図名	R階平面図	縮尺	1/50	6-9
川崎市建築局建築部庁舎建築課		川崎建設事務所 〒210 川崎市川崎区宮前1-1-1 電話 582-2111		

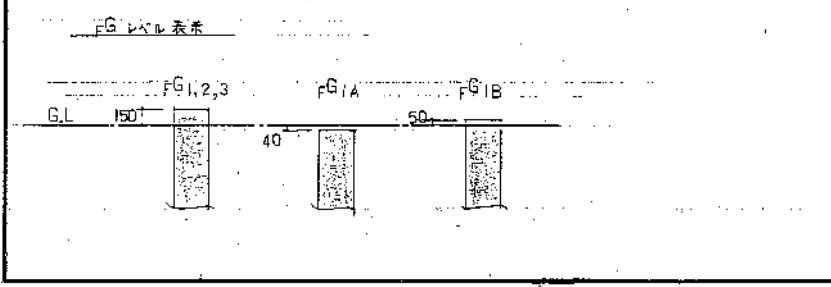


基礎梁リスト 1/30

断面	FG1		FG2	FG3		備註
	端部	中央	全断面	端部	中央	
断面						スラ-ラ-7: 13φ@250 床筋: 2-D13 巾止筋: 9φ@750
上端筋	3-D19	2-D19	3-D19	3-D19	2-D19	
下端筋	3-D19	3-D19	3-D19	3-D19	2-D19	
スターラップ						

基礎小梁リスト 1/30

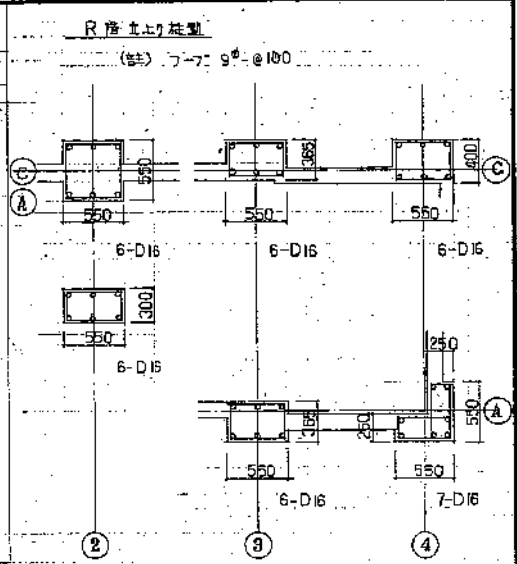
断面	FJ1			FJ2		FJ3	備註
	1,4 端	中央	2,3 端	端部	中央	全断面	
断面							スラ-ラ-7: 9φ@250 床筋: 2-D10 巾止筋: 9φ@800
上端筋	2-D19	2-D19	3-D19	2-D19	2-D19	2-D19	
下端筋	2-D19	3-D19	2-D19	2-D19	5-D19	2-D19	
スターラップ							



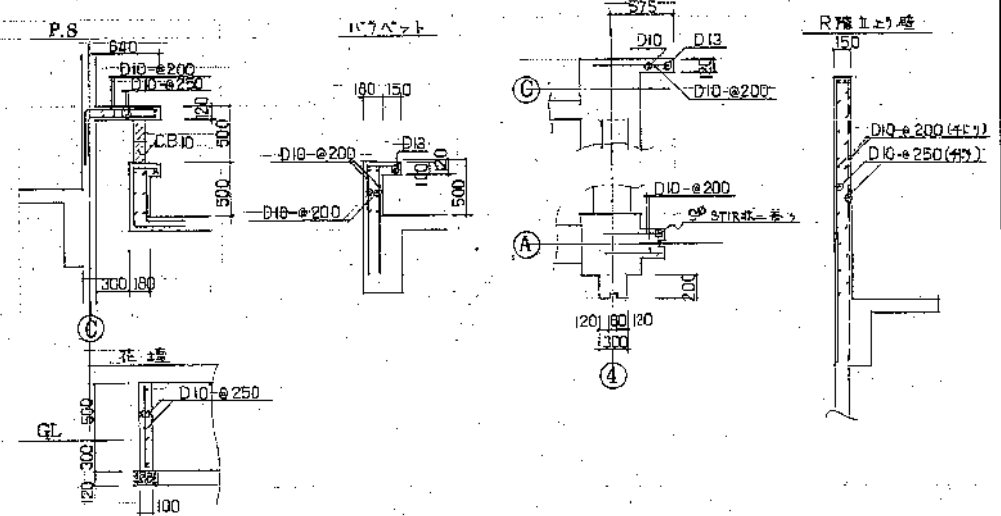
創信建築事務所
 〒720 川崎市川崎区藤が丘1-10-10
 TEL.044-270-4121
 一級建築士事務所登録 第239号
 一級建築士 藤本 隆
 一級建築士 佐藤 誠

工事名 阪和 阪神公園事務所新築工事 日付 54.9 No. 10/31
 図名 基礎・基礎梁 リスト 縮尺 1/30
 川崎市建築局建築部庁舎建築課
 設計 佐藤 誠
 監理 佐藤 誠
 製図 佐藤 誠

柱リスト L/30		(給) フーチ: スパイラルフーチ 9 [#] - ϕ 100 パネルゾーン内 9 [#] - ϕ 50				
2 階	C1	C2	C3	C4	C5	スパイラルフーチ加工要領 ・管径: 9 [#] 長さ: 500 (1階床面より500) ・管間距離: (1階床面) ・加工:
主筋	12-D19	10-D19	10-D19	10-D19	10-D19	
ブレース						
1 階	C1	C2	C3	C4	C5	
主筋	12-D19	12-D19	14-D19	10-D19	10-D19	
ブレース						



梁 リスト L/30		P.S			
断面	W12	W15	W18	CB10	
	主筋	D10- ϕ 200	D10- ϕ 250 (4F)	D13- ϕ 200 (4F)	D10- ϕ 400
	側筋	D10- ϕ 200	D10- ϕ 250 (4F)	D10- ϕ 200 (4F)	D10- ϕ 400
開口補強筋	2-D13	2-D13	2-D16	1-D13	
斜め筋	2-D13	2-D13	2-D16		

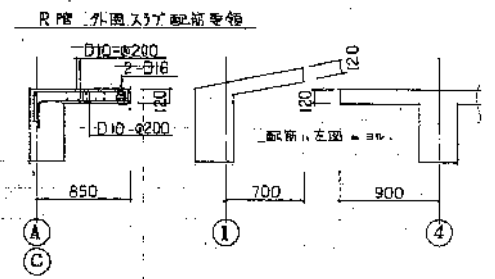


創信建築事務所
 〒720 川崎市川崎区藤町1-10-1 TEL:044-231-2203
 〒100 東京都千代田区千代田1-1-1 TEL:03-5561-4100
 一級建築士事務所登録 第218033号
 一級建築士 島本 昭
 〒100 東京都千代田区千代田1-1-1 TEL:03-5561-4100

工事名	川崎高層ビル新築工事	図号	50.9	No.	
内容	柱・梁・ブレース	縮尺	1/30	3/2	
川崎市建築局建築部行舎建築課			設計	長谷川 昌彦 監	
			監理	長谷川 昌彦 監	

大梁リスト L/30 (註) 規格: 2-D10, 巾止筋: 9 [#] -φ600												
階	G1		G2		G3			G4 G4A		G6		G21
	端部	中央	全断面		C筋	中央	D筋	端部	中央	端部	中央	全断面
R												
断面	650	500	500	300 (325)				350				
上筋筋	4-D19	2-D19	3-D19				3-D19	2-D19				3-D19
下筋筋	2-D19	4-D19	3-D19				2-D19	3-D19				3-D19
スチールワフ	9 [#] -φ150		9 [#] -φ150					9 [#] -φ150				9 [#] -φ150
B												
断面	700	500	700	700	700	700	700	500	500	500	500	
上筋筋	5-D22	3-D22	5-D22	4-D22	2-D22	3-D22	4-D22	2-D22	5-D22	2-D22	3-D22	3-D22
下筋筋	3-D22	5-D22	4-D22	2-D22	4-D22	2-D22	2-D22	3-D22	3-D22	3-D22	3-D22	3-D22
スチールワフ	13 [#] -φ200		13 [#] -φ100		13 [#] -φ200			13 [#] -φ200		13 [#] -φ150		13 [#] -φ200

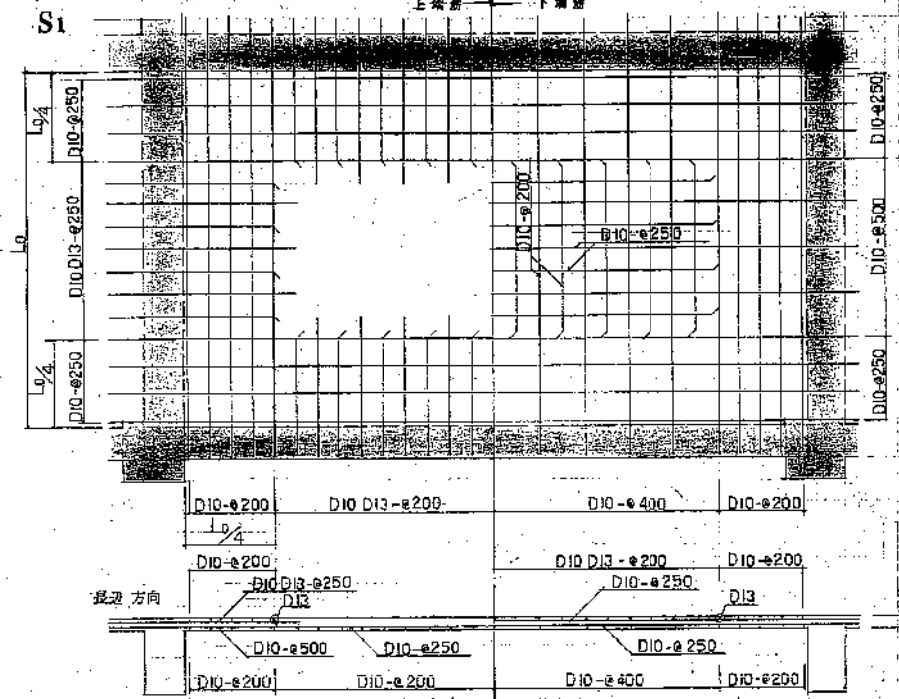
小梁リスト L/30 (註) 規格: 2-D10, 巾止筋: 9 [#] -φ600										
階	J1			J2, J2A		J3	J4	J5		
	外端	中央	内端	端部	中央	全断面	全断面	全断面		
B										
断面	650	650	650	650	550	500	300	300	300	300
上筋筋	2-D22	2-D22	4-D22	2-D22	2-D22	2-D22	2-D19	2-D19	2-D19	2-D19
下筋筋	2-D22	4-D22	2-D22	2-D22	(5)4-D22	2-D22	2-D19	2-D19	2-D19	2-D19
スチールワフ	9 [#] -φ150			9 [#] -φ200		9 [#] -φ200	9 [#] -φ200	9 [#] -φ200		



創信建築事務所
〒210 川崎市川崎区三軒上 1-10-1
TEL 044-211-1121
一級建築士事務所 第2号 99号
一級建築士 森本 隆
一級建築士 西田 安男

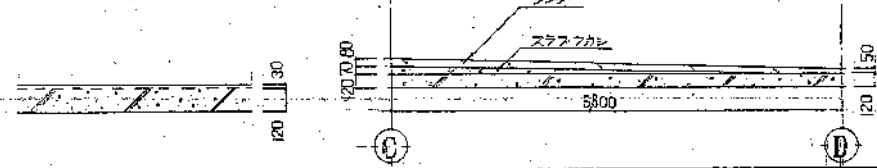
川崎市 新築 高層ビル 建築工事		226
図名 大梁、小梁 リスト	4/19	5-12
川崎市建築局 建築部庁舎 建築課	設計 西田 安男	監製 西田 安男

床版配筋図 1/50

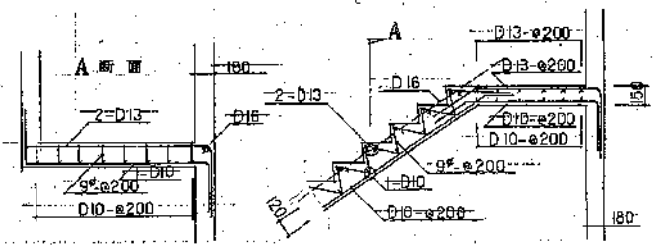


符号	版厚	短辺		長辺		備考
		上端筋	下端筋	上端筋	下端筋	
S1	120	上端筋	D10D13-e200	上端筋	D10-e200	
		下端筋	D10-e400	下端筋	D10-e200	
S2	120	上端筋	D13-e200	上端筋	D10-e200	
		下端筋	D10-e400	下端筋	D10-e200	
S3	120	上端筋	D10D13-e200	上端筋	D10D13-e250	モチヤリ配筋
		下端筋	D10D13-e200	下端筋	D10D13-e250	
S4	120	上端筋	D10-e200	上端筋	D10-e250	モチヤリ配筋
		下端筋	D10-e200	下端筋	D10-e250	
S5	120	上端筋	D10D13-e200	上端筋	D10D13-e200	モチヤリ配筋
		下端筋	D10-e200	下端筋	D10-e200	

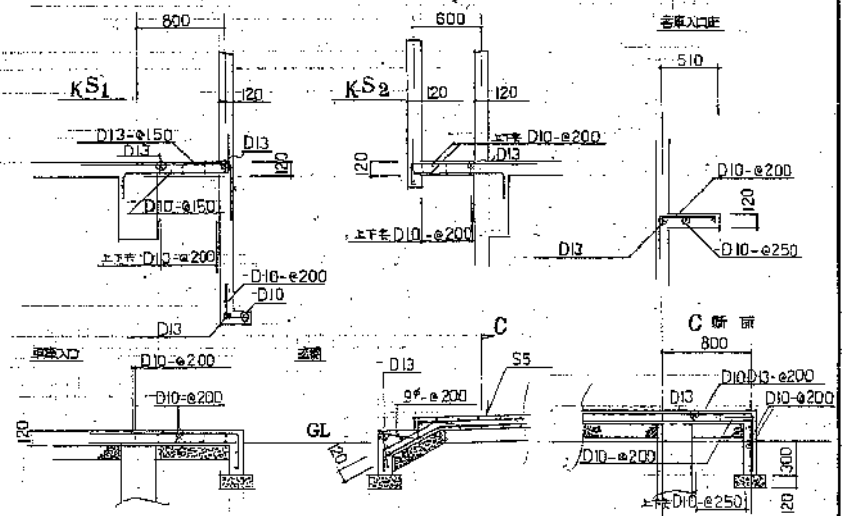
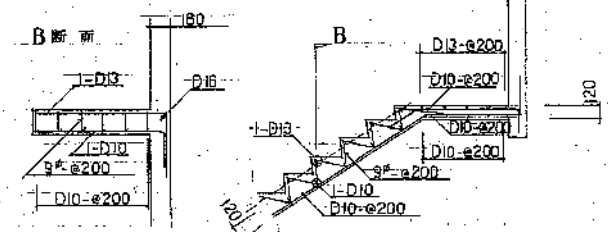
スラスラカセ 1.2層(ハツリ部分)



屋内階段



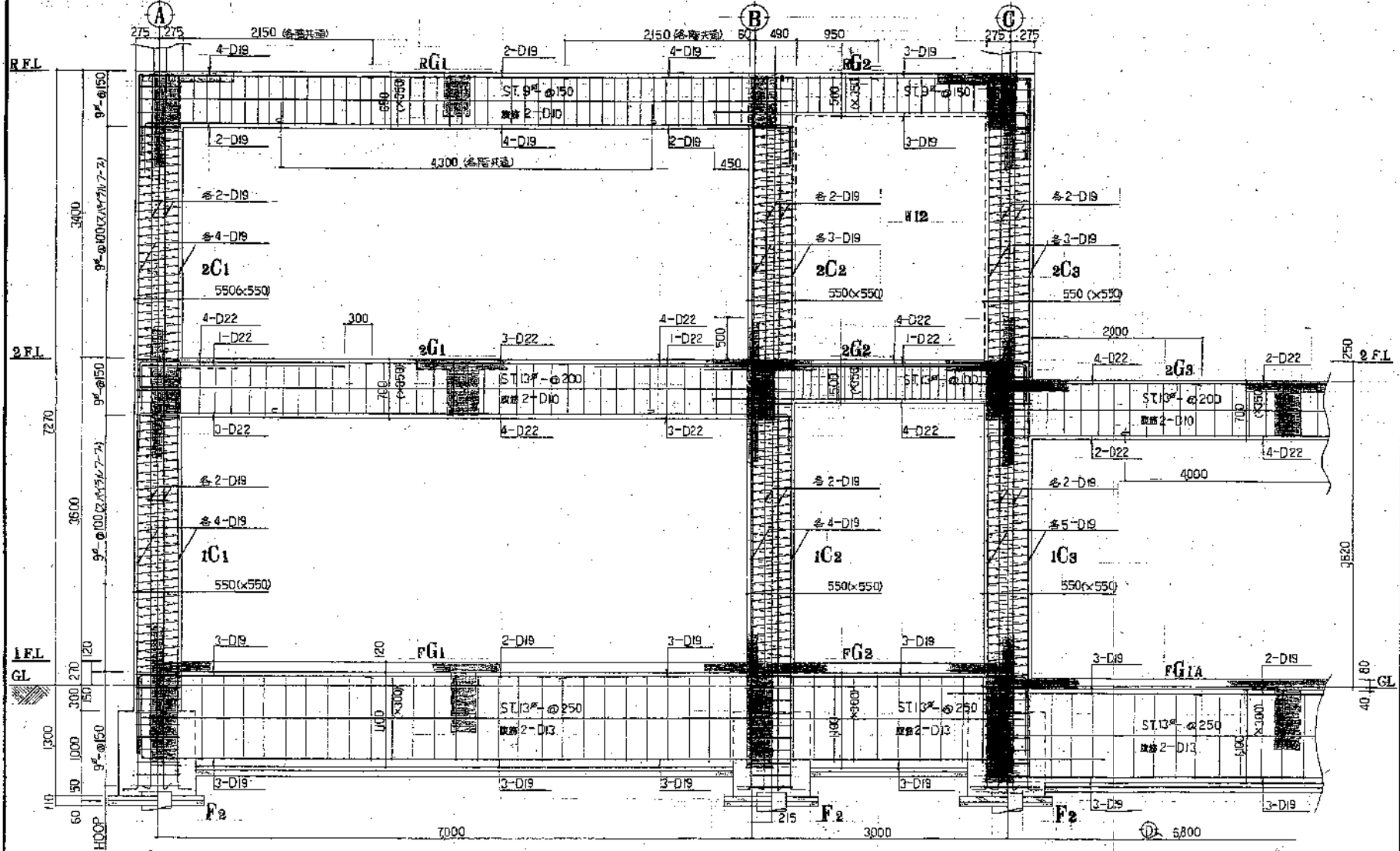
屋外階段



創信建築事務所
〒720 川崎市中区本町2丁目1番1号
TEL 044-251-1111
FAX 044-251-1112
一級建築士事務所 第233号
一級建築士 森本 隆
一級建築士 森本 隆
一級建築士 森本 隆

川崎市建築局建築部庁舎建築課
設計 54.9
No. P-13
1/50
川崎建築士会
川崎建築士会
川崎建築士会

2 通り梁配置筋詳細図 1/30



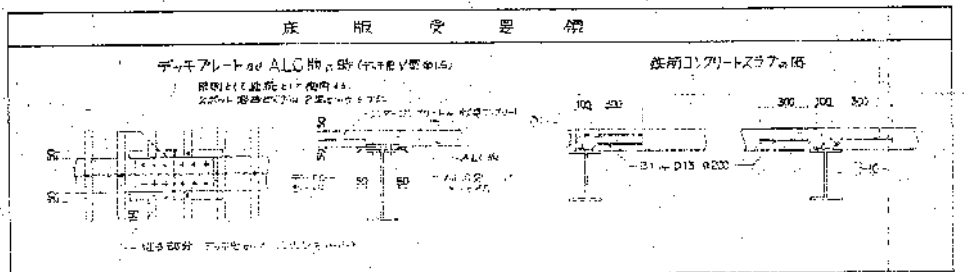
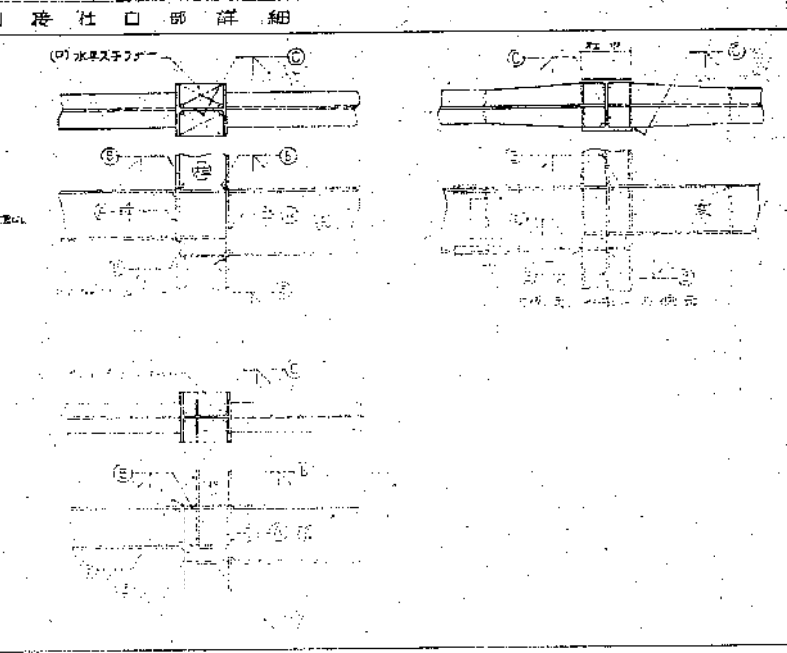
創信建築事務所
 〒700 川崎市川崎区藤が丘 1-1-1
 TEL 044-231-1111 FAX 044-231-1112
 一級建築士事務所 第2395号
 一級建築士 藤本 隆
 一級建築士 藤本 隆

川崎市建築局建築部庁舎建築課	図番 54.9	No. 14
2 通り梁配置筋詳細図	縮尺 1/30	35
川崎市建築局建築部庁舎建築課	設計 藤本 隆	監製 藤本 隆
川崎市建築局建築部庁舎建築課	設計 藤本 隆	監製 藤本 隆

使用材料表

- 鉄骨 SS41, S3541, S3541
- 鉄筋 SR 24 --- スリット用, SD30 --- 上鉄以外
- コンクリート 普通コンクリート 4FC, 210kg/m³, 軽量コンクリート 4FC, 180kg/m³
- H.T.B F10T (μ=0.45, 100mm)
- 中ボルト SS41
- 鉄板 鉄筋コンクリート用

- 梁上柱の剛接合部詳細
- 水平スリットの新規
(イ) 両端スリットはフランジ厚+6mm以上
(ロ) 中間スリットはフランジ厚以上
 - 柱CRは柱フランジ内に鋼金剛V型を埋め込み
空挿する。
 - 剛接合部に沿って梁の水平スリットを掘り取り
付着W型(ロ)を柱に密着させ水平スリット(イ)を
W型(ロ)に密着させ、W型(ロ)の両端は梁のフランジ
に接合する。
 - 1本梁のみの場合は両端は右図のとおり。
 - 梁の継手は別紙を参照する。
 - 梁の継手は梁の両端に引張鋼材を埋め込み、スリット
に接合する。

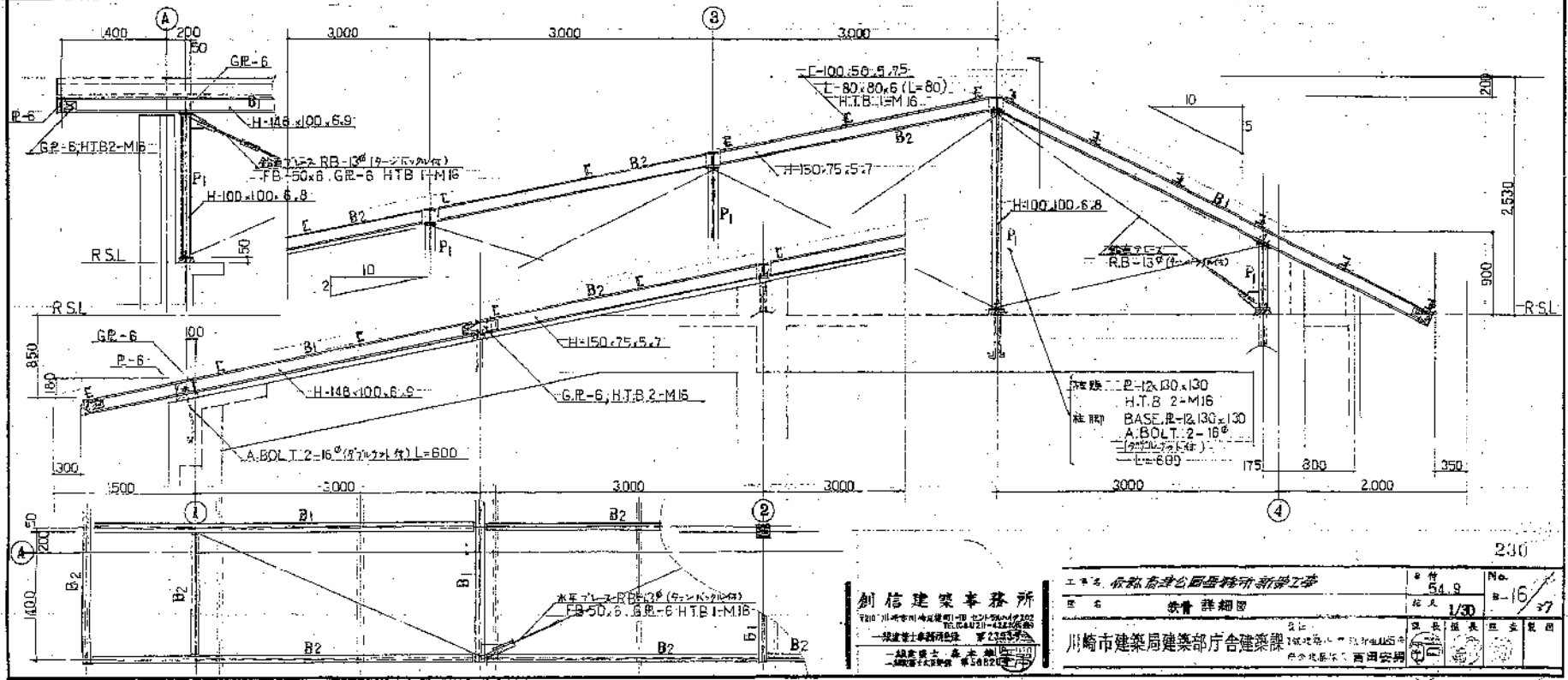
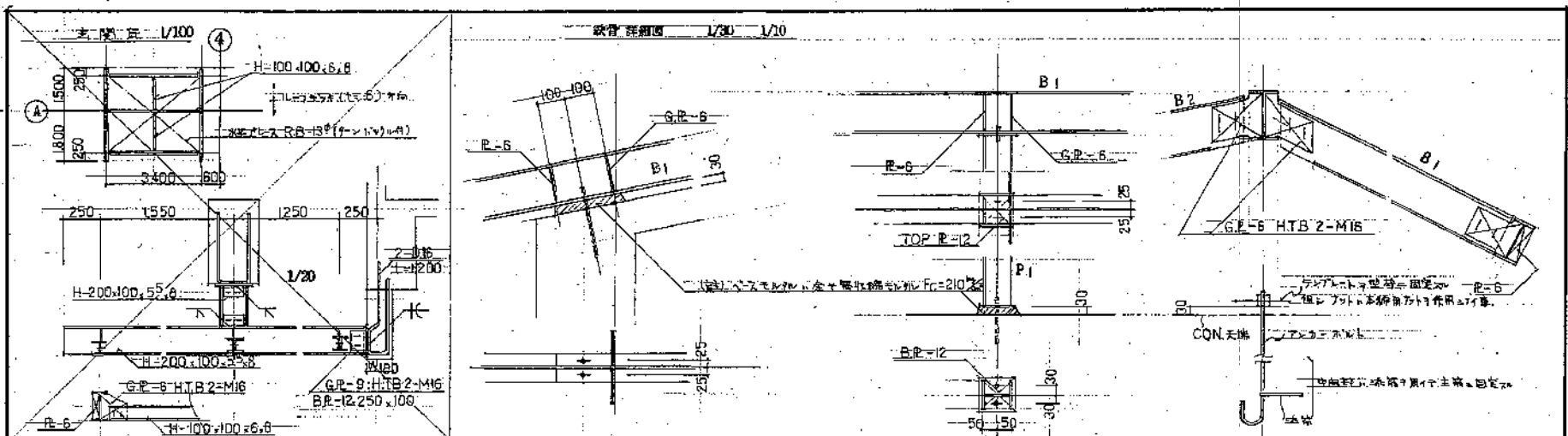


鋼骨標準仕様書の仕様表

鉄骨サイズ	剛接合				ピン接合		剛接合フランジボルトのピッチ			剛接合ウェブボルトのピッチ			アールス版付									
	MK	フランジ	フランジ	ウェブ	MK	ウェブ	フランジ部	ウェブ部	P1	E1	E2	アールス	鉄板	S	ボルト	GR						
H-600-200-11-17	12-M20	12-200-445	12-70-445	12-M20	9-145-430	7-M20	12	100-125	M18	60	35	25	200-300	M16	60	35	30	RB-13*	FB-50*6	45	1-M18	6
H-480-300-11-18	16-M20	12-300-435	12-110-435	10-M20	9-145-360	6-M20	12	150-175-200	M20	70	40	35	350-600	M20	70	40	35	RB-19*	FB-50*6	55	1-M16	6
H-500-300-10-16	12-M20	12-270-445	12-70-445	10-M20	9-145-380	6-M20	12		M20	90+V	40	40						RB-19*	FB-55*6	70	1-M20	6
H-440-300-11-18	16-M20	12-300-435	12-110-435	9-M20	9-145-290	5-M20	12											L-50*6			2-M16	6
H-450-200-9-14	12-M20	9-270-445	9-70-445	9-M20	9-145-290	5-M20	12											L-65*6			3-M16	6
H-390-300-10-16	16-M20	12-300-435	12-110-435	8-M20	9-145-290	5-M20	12											L-75*6			3-M16	6
H-300-200-8-13	12-M20	9-270-445	9-70-445	8-M20	9-145-290	5-M20	12											FB-50*6			2-M16	5
H-350-180-7-11	12-M20	9-270-445	9-70-445	8-M20	9-145-290	5-M20	12											FB-50*6			2-M16	5
H-350-175-7-11	12-M20	9-270-445	9-70-445	8-M20	9-145-290	4-M20	12											FB-50*6			3-M16	5
H-345-174-6-9	12-M20	9-270-445	9-70-445	8-M20	9-145-290	4-M20	12											FB-50*6			3-M16	5
H-300-150-6-9	12-M20	9-270-445	9-70-445	8-M20	9-145-290	3-M20	12											FB-50*6			2-M16	5
H-250-125-6-9	12-M20	9-270-445	9-70-445	8-M20	9-145-290	2-M20	12											FB-50*6			2-M16	5
H-194-150-6-9	8-M20	12-150-305		4-M16	6-125-130	2-M16	6											FB-50*6			2-M16	5
H-200-100-5-8	8-M16	9-100-265		4-M16	6-125-130	2-M16	6											FB-50*6			2-M16	5
H-175-90-5-6						2-M16	6											FB-50*6			2-M16	5
H-150-75-5-7						2-M16	6											FB-50*6			2-M16	5
H-125-60-4-6						2-M16	6											FB-50*6			2-M16	5
C-100-50-2-2						2-M16	4											FB-50*6			2-M16	4

創信建築事務所
〒100-0001 東京都千代田区千代田2-2-1
電話 03-5561-1111
FAX 03-5561-1112
〒100-0001 東京都千代田区千代田2-2-1
電話 03-5561-1111
FAX 03-5561-1112

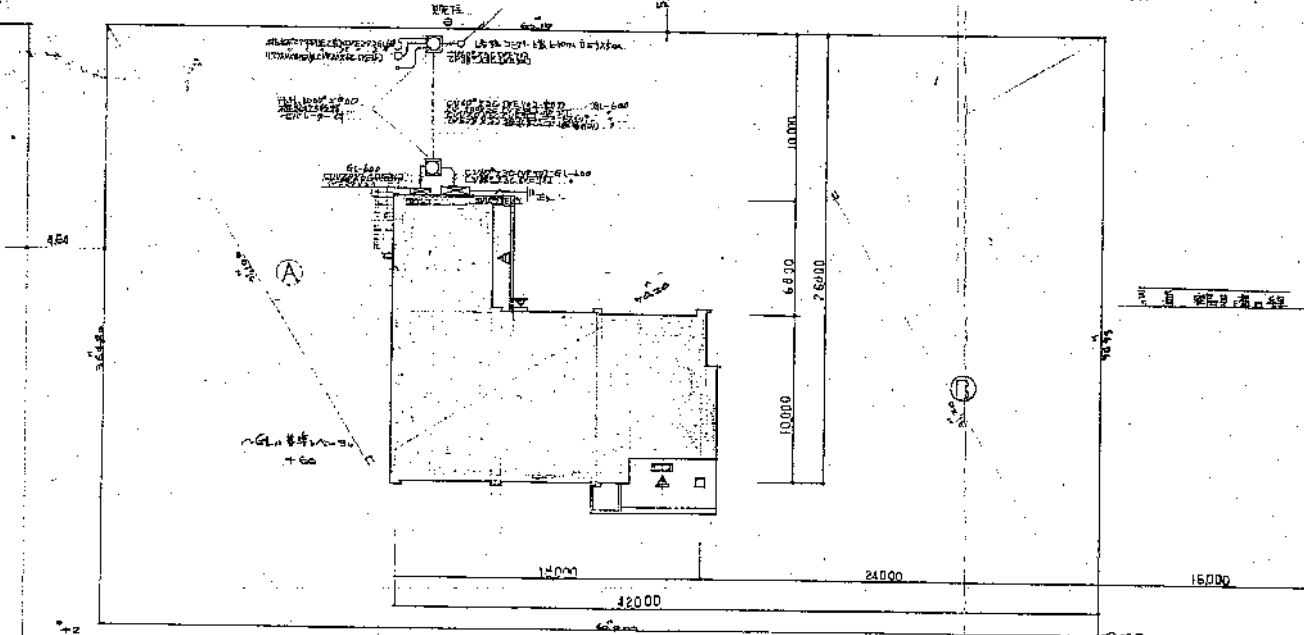
阪神高速公園事務所
鉄骨標準仕様書



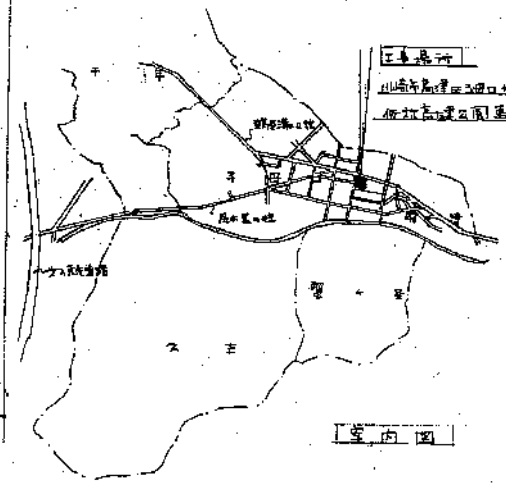
創信建築事務所 〒210 川崎市川崎区磯子区一丁目2番10号 TEL: 044-231-1121 一級建築士事務所 第2353号 代表取締役 高木 創信 一級建築士 高木 創信	工事名 倉庫新築工事 図名 鉄骨詳細図 設計者 川崎市建築局建築部庁舎建築課 設計者 西田安規	枚数 54.9 縮尺 1/30 図主 西田安規	No. B-16 77
	川崎市建築局建築部庁舎建築課 〒210 川崎市川崎区磯子区一丁目2番10号 TEL: 044-231-1121 一級建築士事務所 第2353号 代表取締役 高木 創信 一級建築士 高木 創信		

公道
6.000

（注）
 1. 基本工の設備工事は、これに設備範囲と同一
 2. 配線は、埋設工事とする
 3. 埋設工事は、（1）～（2）の各自が負担とし、
 4. 延長時間延長



面積表	
用途別	坪=坪在專用区域
敷地面積	① 222 x 210.5 = 46713.1 ② 222 x 210.5 = 46713.1
建築面積	
1階	15.21 x 10.2 = 155.142
2階	15.21 x 10.2 = 155.142
合計	310.284



配置図

飯林南津公園事務所新築工事
 敷地面積、敷地面積

54.9
 222/210.5

飯林南津公園事務所
 飯林南津公園事務所

300-1453