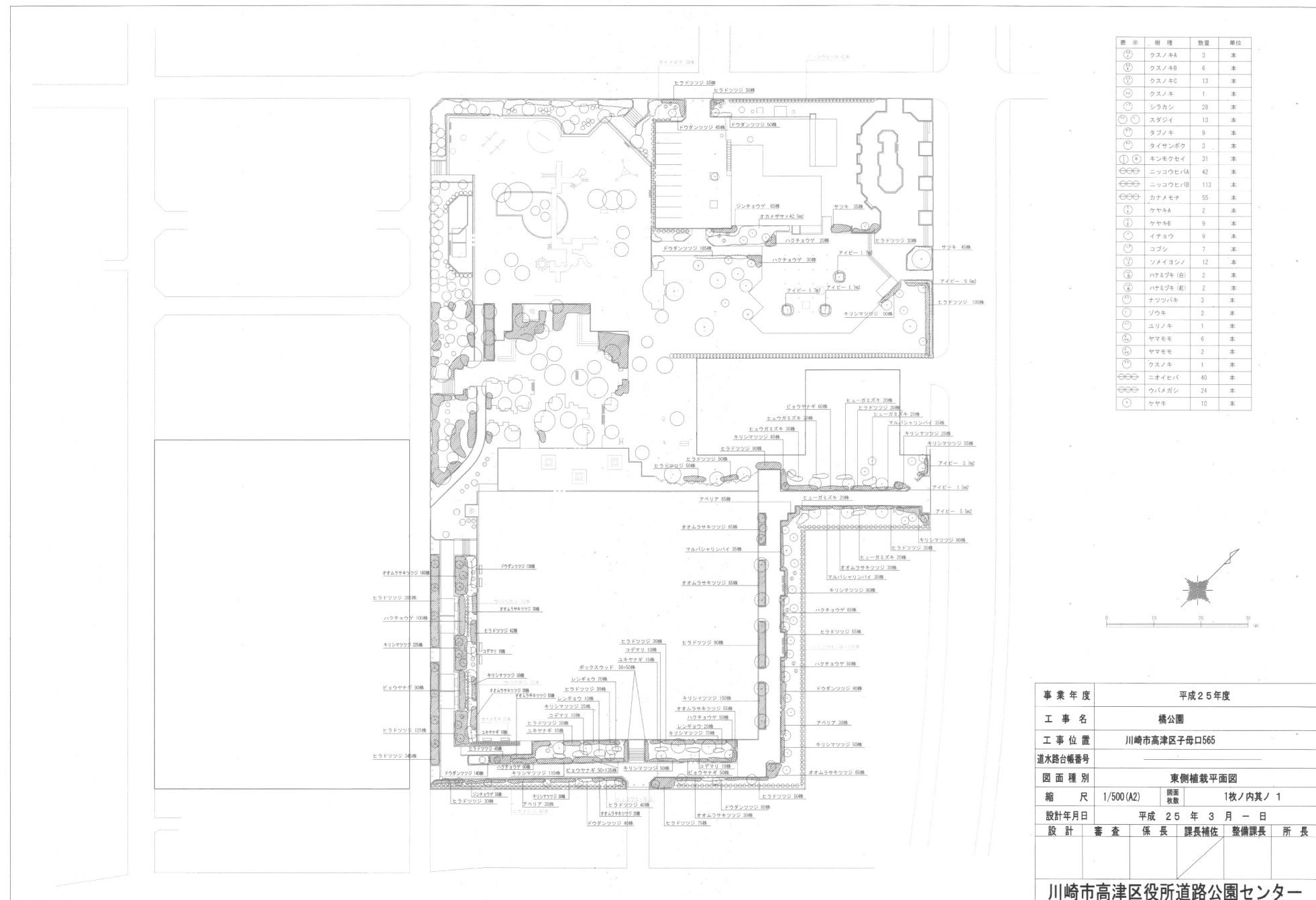


※植栽時点のものになります

参考資料 5 橘公園内樹木・植樹祭実施箇所等



※植栽時点のものになります

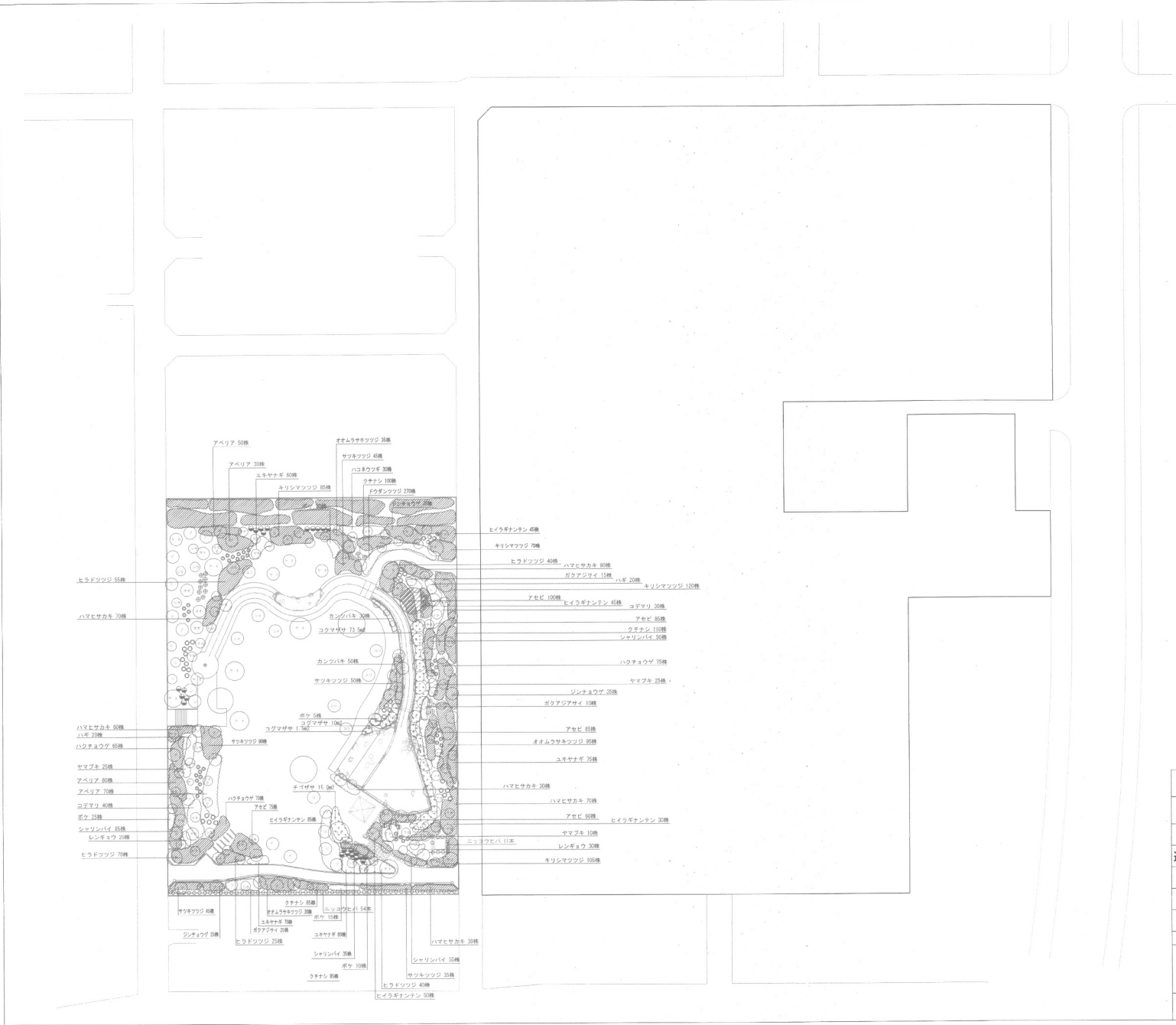
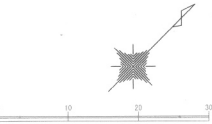


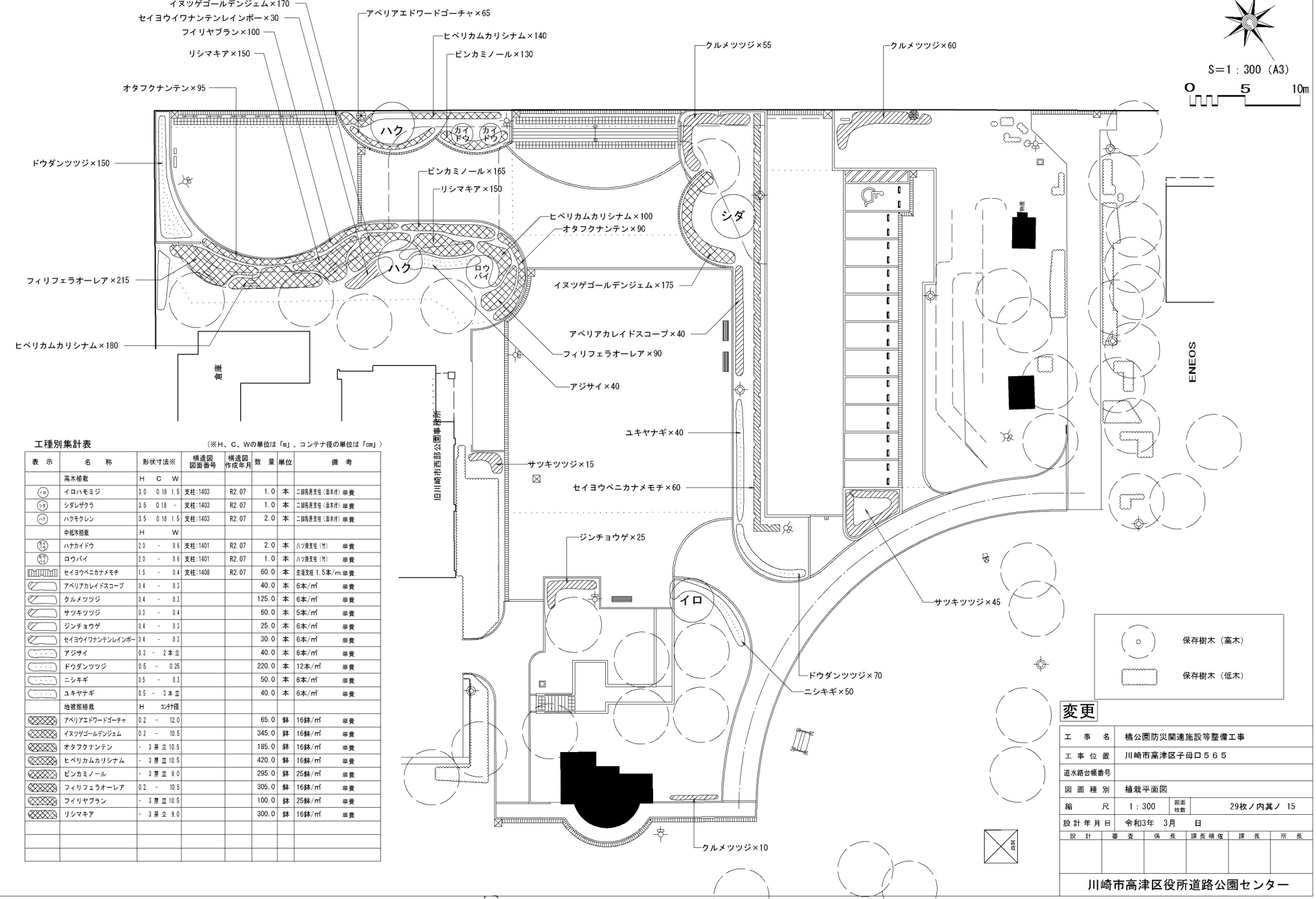
表 示	樹 種	数 量	単位
①	クスノキA	2	本
②	クスノキB	3	本
③	シラカシ	22	本
④	スダジイ	10	本
⑤	キンモクセイ	30	本
⑥	ニッコウヒバ	54	本
⑦	カナメモチ	25	本
⑧	ケヤキA	9	本
⑨	ケヤキB	5	本
⑩	イチヨウ	5	本
⑪	コブシ	10	本
⑫	ソメイヨシノ	6	本
⑬	ハナミズキ (B)	3	本
⑭	ソウキ	42	本
⑮	ユリノキ	7	本
⑯	ヤマモモA	2	本
⑰	ヤマモモB	7	本
⑱	クロガネモチ	14	本
⑲	マテバシイ	18	本
⑳	モッコクA	2	本
㉑	モッコクB	3	本
㉒	ニッコウヒバ	11	本
㉓	サザンカ	35	本
㉔	ヤブツバキ	35	本
㉕	カクレミレ	5	本
㉖	イロハモミジ	5	本
㉗	オオシマザクラ	4	本
㉘	サトザクラ	1	本
㉙	ヤマザクラ	3	本
㉚	サルスベリ	3	本
㉛	シダレザクラ	2	本
㉜	ノムラモミジ	4	本
㉝	ナナカマド	5	本



事業年度	平成25年度			
工事名	橋公園			
工事位置	川崎市高津区子母口565			
道水路台帳番号				
図面種別	西側植栽平面図			
縮尺	1/500 (A2)	開面枚数	1枚ノ内其ノ 1	
設計年月日	平成 25 年 3 月 一 日			
設計	審査	係長	課長補佐	整備課長 所長
川崎市高津区役所道路公園センター				

※植栽時点のものになります

植栽平面図 S=1:300



工種別集計表

(※H、C、Wの単位は「m」、コンテナ径の単位は「cm」)

表示	名称	形状寸法※	構造図 図面番号	構造図 作成年月	数量	単位	備考
	高木掲載	H C W					
○	イロハモミジ	3.0 0.18 1.5	支柱:1403	R2.07	1.0	本	二級路側芝生(苗木付) 単費
○	シダレザカラ	3.5 0.18 -	支柱:1403	R2.07	1.0	本	二級路側芝生(苗木付) 単費
○	ハクモクレン	3.5 0.18 1.5	支柱:1403	R2.07	2.0	本	二級路側芝生(苗木付) 単費
	中低木掲載	H W					
○	ハナカイドウ	2.0 - 0.6	支柱:1401	R2.07	2.0	本	ハワリ芝生(苗木付) 単費
○	ロウバイ	2.0 - 0.6	支柱:1401	R2.07	1.0	本	ハワリ芝生(苗木付) 単費
	セイヨウベニカナメモチ	1.5 - 0.4	支柱:1408	R2.07	60.0	本	生垣芝生 1.5本/m 単費
	アベリアカレイドスコープ	0.4 - 0.3			40.0	本	6本/m <sup>2</sup> 単費
	クルメツツジ	0.4 - 0.3			125.0	本	6本/m <sup>2</sup> 単費
	サツキツツジ	0.3 - 0.4			60.0	本	5本/m <sup>2</sup> 単費
	ジンチョウゲ	0.4 - 0.3			25.0	本	6本/m <sup>2</sup> 単費
	セイヨウイワナンテンレインボー	0.4 - 0.3			30.0	本	6本/m <sup>2</sup> 単費
	アジサイ	0.3 - 2本立			40.0	本	6本/m <sup>2</sup> 単費
	ドウダンツツジ	0.5 - 0.25			220.0	本	12本/m <sup>2</sup> 単費
	ニシキギ	0.5 - 0.3			50.0	本	6本/m <sup>2</sup> 単費
	ユキヤナギ	0.5 - 3本立			40.0	本	6本/m <sup>2</sup> 単費
	地被系掲載	H コンテナ径					
	アベリアエドワードゴージャ	0.2 - 12.0			65.0	鉢	16鉢/m <sup>2</sup> 単費
	イヌツゲゴールドデンジェム	0.2 - 10.5			345.0	鉢	16鉢/m <sup>2</sup> 単費
	オタフクナンテン	- 3芽立 10.5			185.0	鉢	16鉢/m <sup>2</sup> 単費
	ヒベリカムカリシナム	- 3芽立 10.5			420.0	鉢	16鉢/m <sup>2</sup> 単費
	ピンカミノール	- 3芽立 9.0			295.0	鉢	25鉢/m <sup>2</sup> 単費
	フィリフェラオーレア	0.2 - 10.5			305.0	鉢	16鉢/m <sup>2</sup> 単費
	フィリヤブラン	- 3芽立 10.5			100.0	鉢	25鉢/m <sup>2</sup> 単費
	リシマキア	- 3芽立 9.0			300.0	鉢	16鉢/m <sup>2</sup> 単費

変更

工 事 名	橋公園防災関連施設等整備工事				
工 事 位 置	川崎市高津区子母口 5 6 5				
道路台帳番号					
図 面 種 別	植栽平面図				
縮 尺	1 : 300	図面枚数	29枚ノ内其ノ 15		
設計年月日	令和3年 3 月 日				
設 計	審 査	係 長	課 長 補 佐	課 長	所 長
川崎市高津区役所道路公園センター					



# 植栽平面図 S=1:300

## R3「植樹祭」実施箇所

