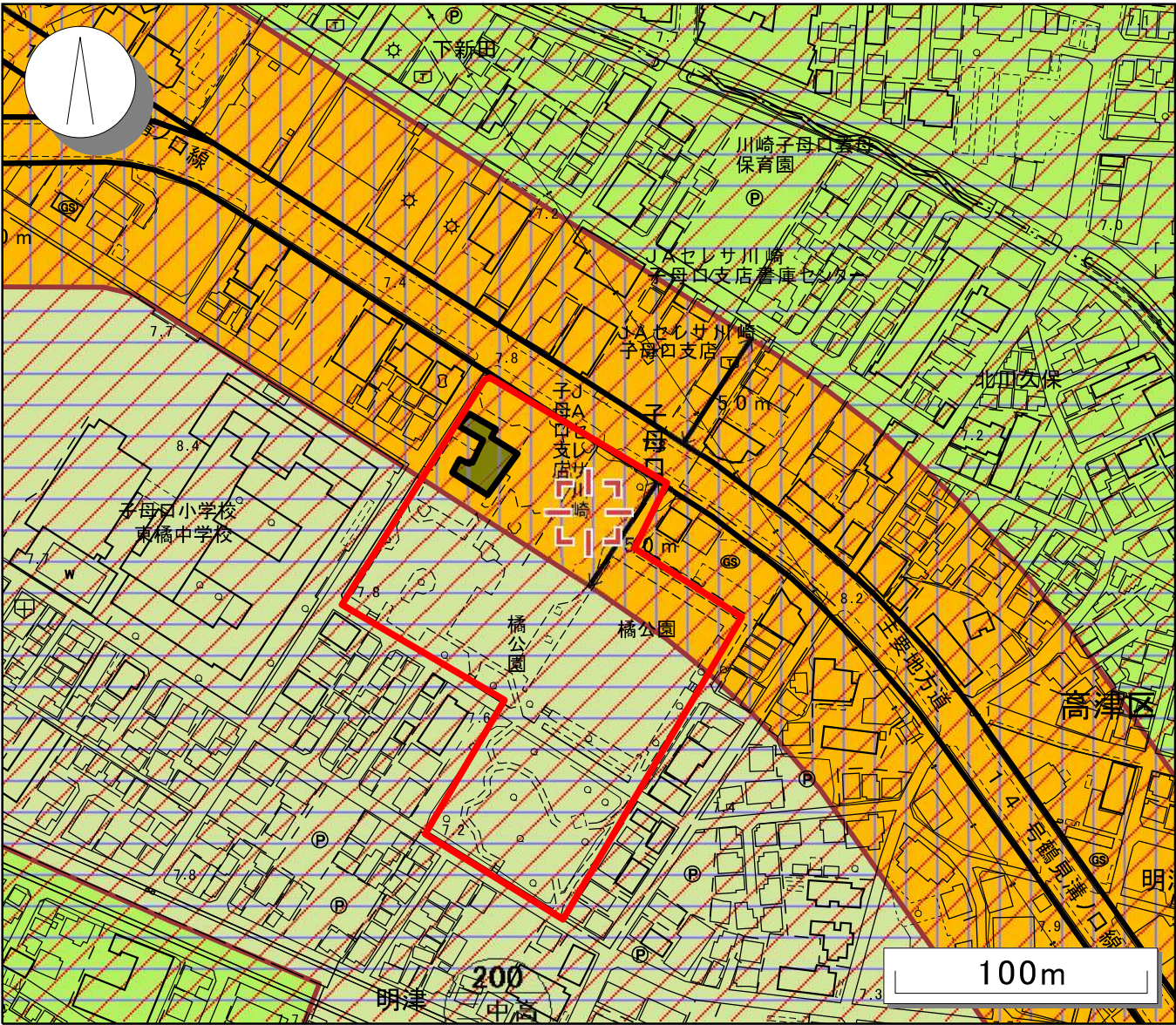


ガイドマップかわさき 川崎市都市計画情報（用途地域等）

出力日：2022年10月15日

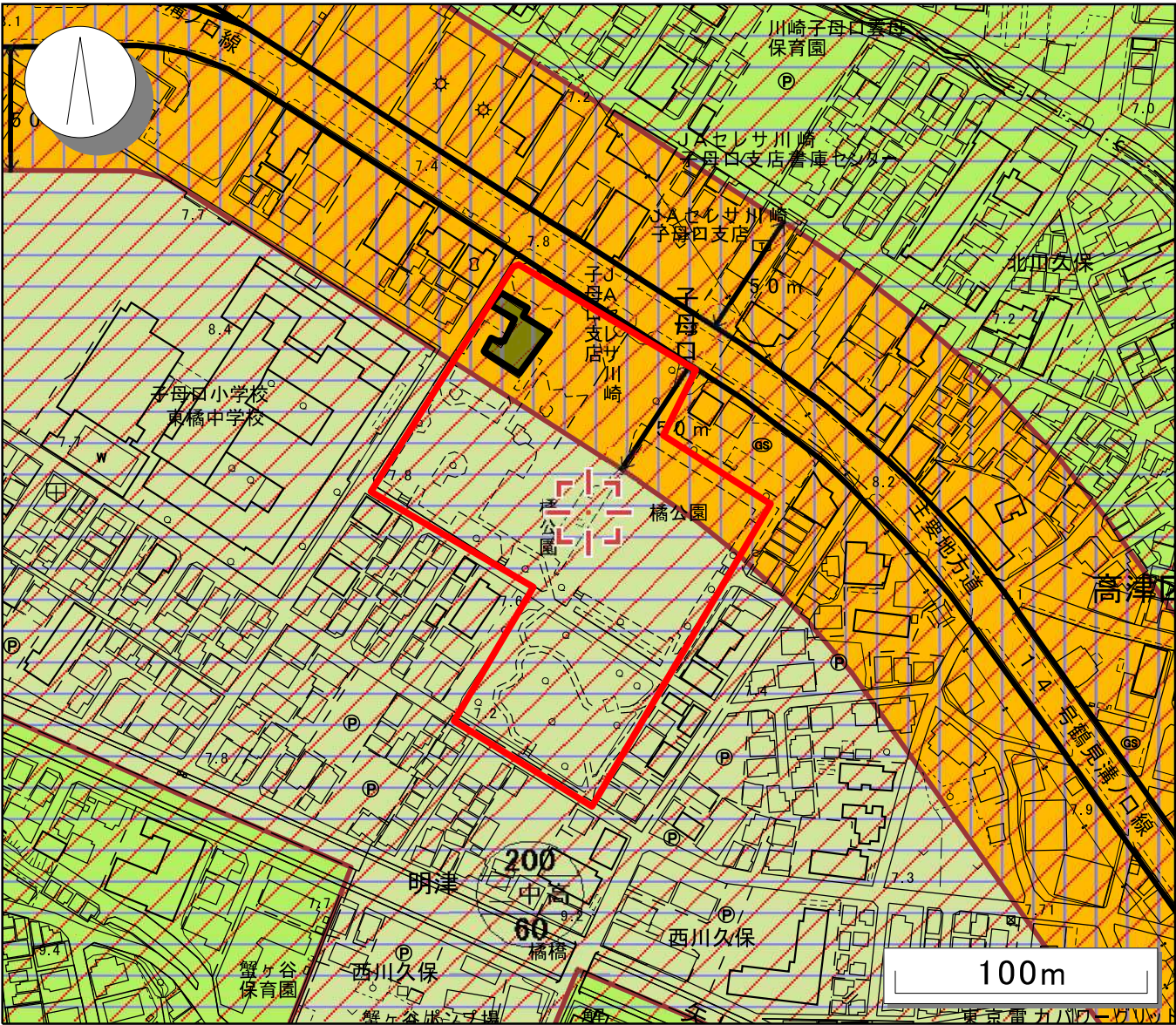


市街化区域および市街化調整区域	市街化区域
用途地域	準住居地域
容積率(%)	200
建ぺい率(%)	60
高度地区	第3種高度地区
最高高さ	20m
北側制限	10m + 1.25 / 1
防火・準防火地域	準防火地域
地区計画	該当なし
公園	橋公園
日影規制	4h 2.5h 4m
建築協定	該当なし
建築基準法第22条による区域(防火地域及び準防火地域を除く)	川崎市全域
首都圏整備法による既成市街地	既成市街地
景観計画区域	川崎市全域(平野部ゾーン)

※この地図は参考図として御利用ください。公に証明する資料としての利用はできません。
また、個人利用の目的でのみ御利用いただけます。

ガイドマップかわさき 川崎市都市計画情報(用途地域等)

出力日:2022年10月15日



市街化区域および市街化調整区域	市街化区域
用途地域	第二種中高層住居専用地域
容積率(%)	200
建ぺい率(%)	60
高度地区	第2種高度地区
最高高さ	15m
北側制限	7.5m + 1.25 / 1
防火・準防火地域	準防火地域
地区計画	該当なし
公園	橋公園
日影規制	3h 2h 4m
建築協定	該当なし
建築基準法第22条による区域(防火地域及び準防火地域を除く)	川崎市全域
首都圏整備法による既成市街地	既成市街地
景観計画区域	川崎市全域(平野部ゾーン)

※この地図は参考図として御利用ください。公に証明する資料としての利用はできません。
また、個人利用の目的でのみ御利用いただけます。