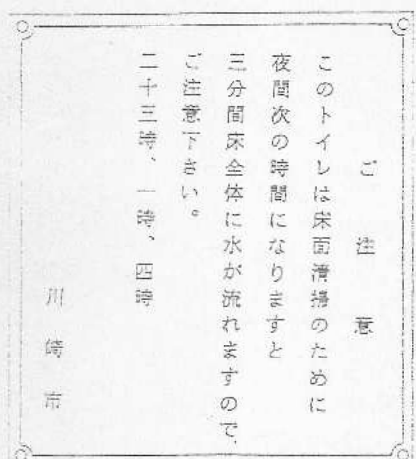


1/50

散水表示プレート



注)

- 1, 散水表示プレートは乳白色アクリル製 B 5 版×5mm厚とし、枠付化粧ビス留めとする。
- 1, 文字色
  - 緑色：枠
  - 赤色：ご注意・三分間・二十三時  
一時・四時
  - 黒色：その他の文字

\* 本工事の、図面及び特記仕様に記載なき事項は、建設省大臣官房官庁営繕部監修  
「電気設備工事共通仕様書」「電気設備工事標準図」「電気設備工事施工管理指針」  
平成5年度版及びその付則によるものとする。

埋設配管はGL-600とし、埋設標識を行う。

ハンドホールは、450×450×750 450φ中耐蓋とする。

接地E3は接地率10φ L=1500打ち込み深さGL-750以上 表示杭L=200とする。

完成図面、工事写真、作業日報を完成時に提出すること。

東京電力（株）にて申請手続きを行う。

配線は次の通りとする。

—— VVF2.0-3C 保護管 PF(22)

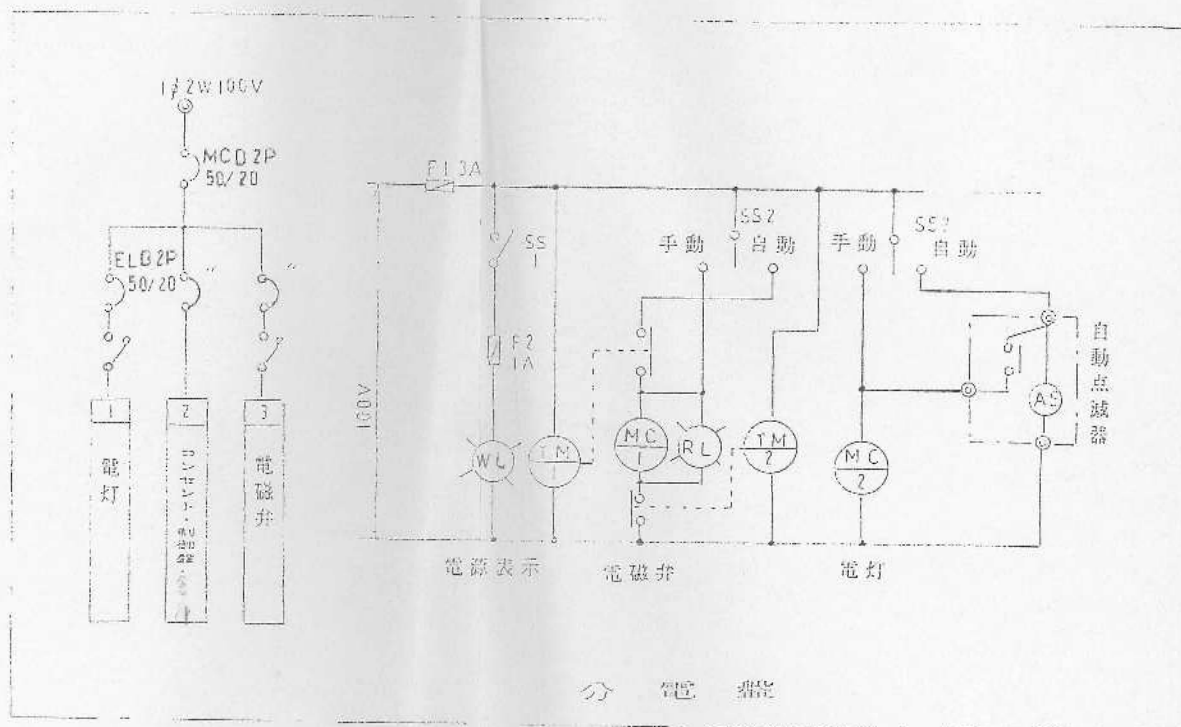
照明器具は次の通りとする。

ア、NFE21626E 転下電工相当品

イ、FSS4-40.1 ガード付

予備品 灯具用グローブ 1個

予備品 蛍光灯 2本

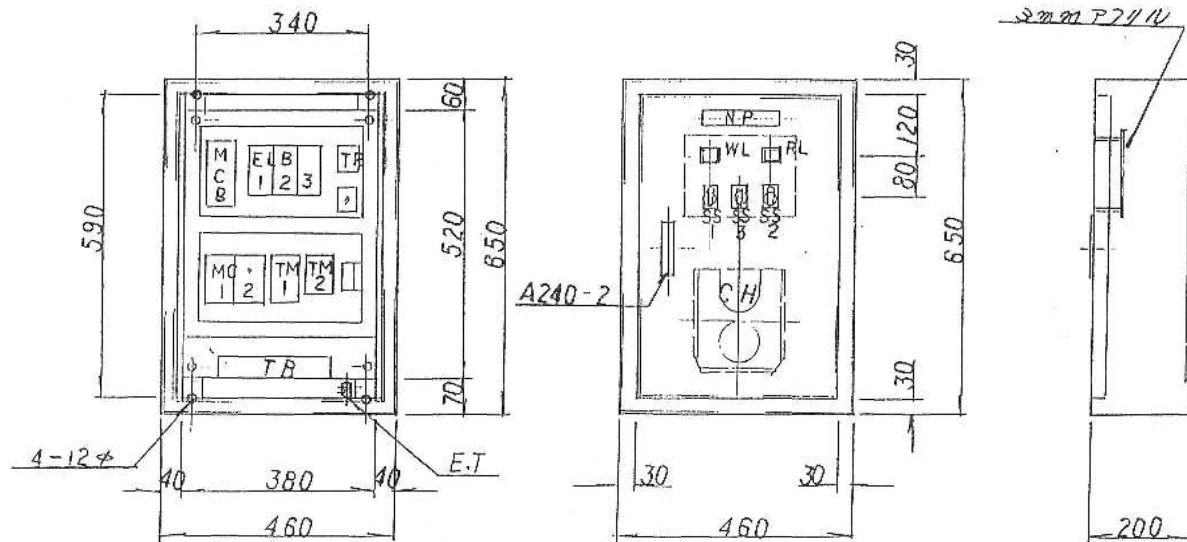


工事名 橋公園アミニティ施設新築工事

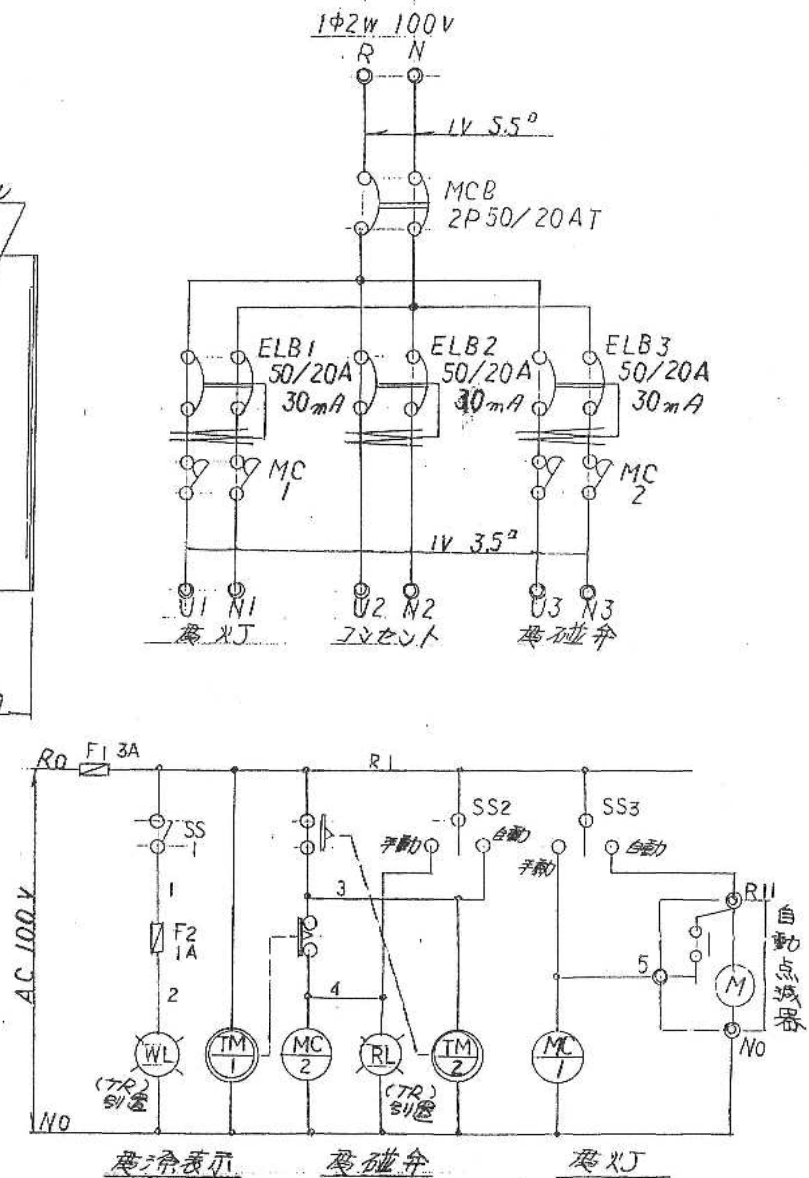
図名 電気配管配線図

川崎市建築局建築部設備課

計 5	10	2/E2
縮尺 1/50		
設計	主査	監計

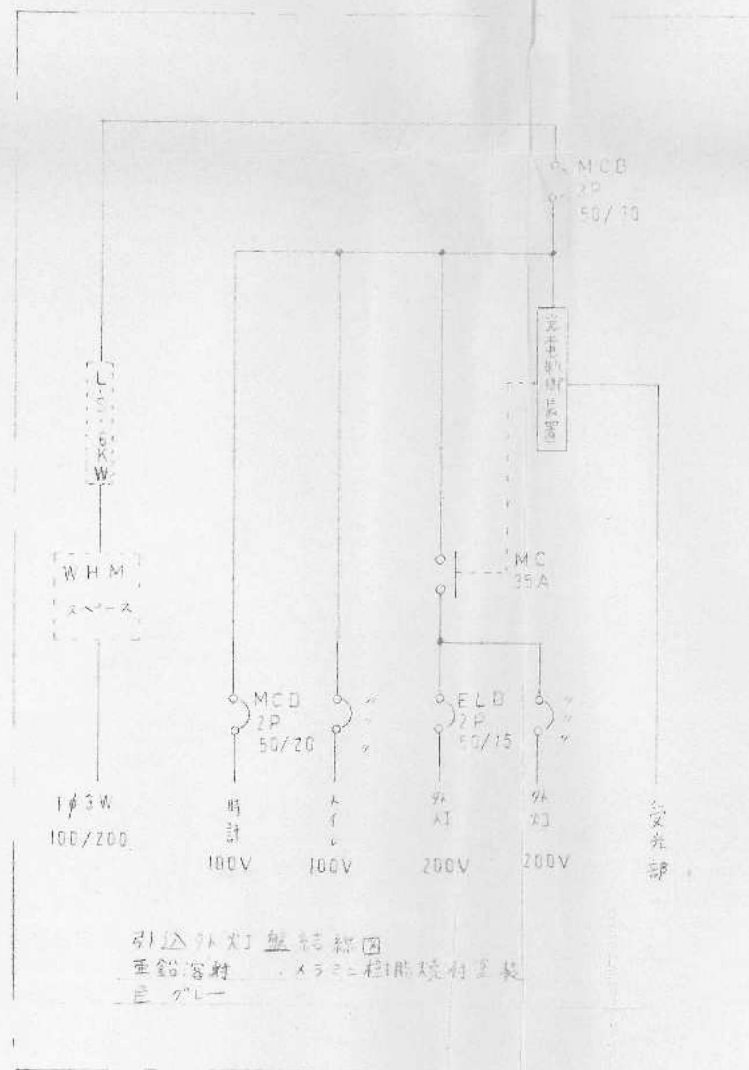
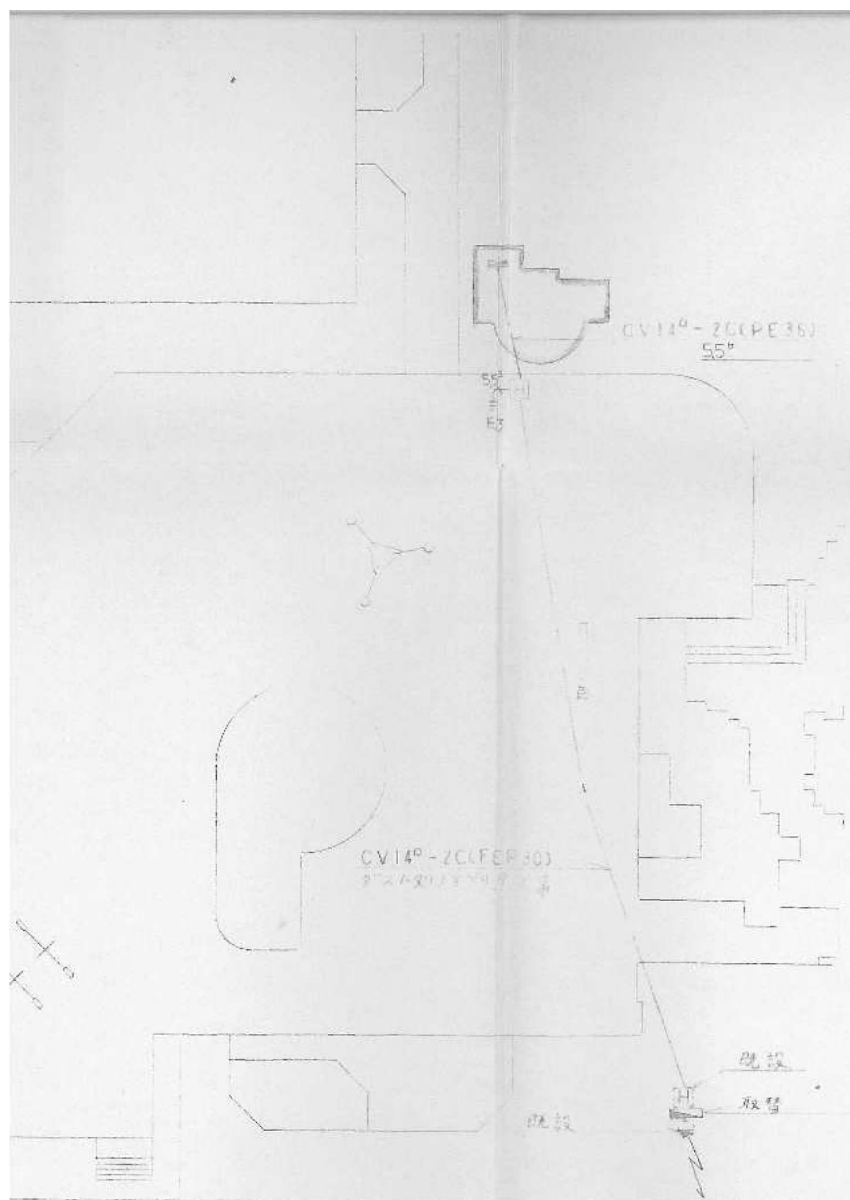


NP	分電盤	150 x 30 x 2 <sup>t</sup>
WL	電流	7.5/2.0/1.1
RL	電磁弁	"
SS1	電磁表示 入 - 切	"
" 2	電磁弁 手動 自動	"
" 3	電磁弁	"
	主電分	40 x 10 x 1 <sup>t</sup>
	電流	"
	リセント	"
	電磁弁	"



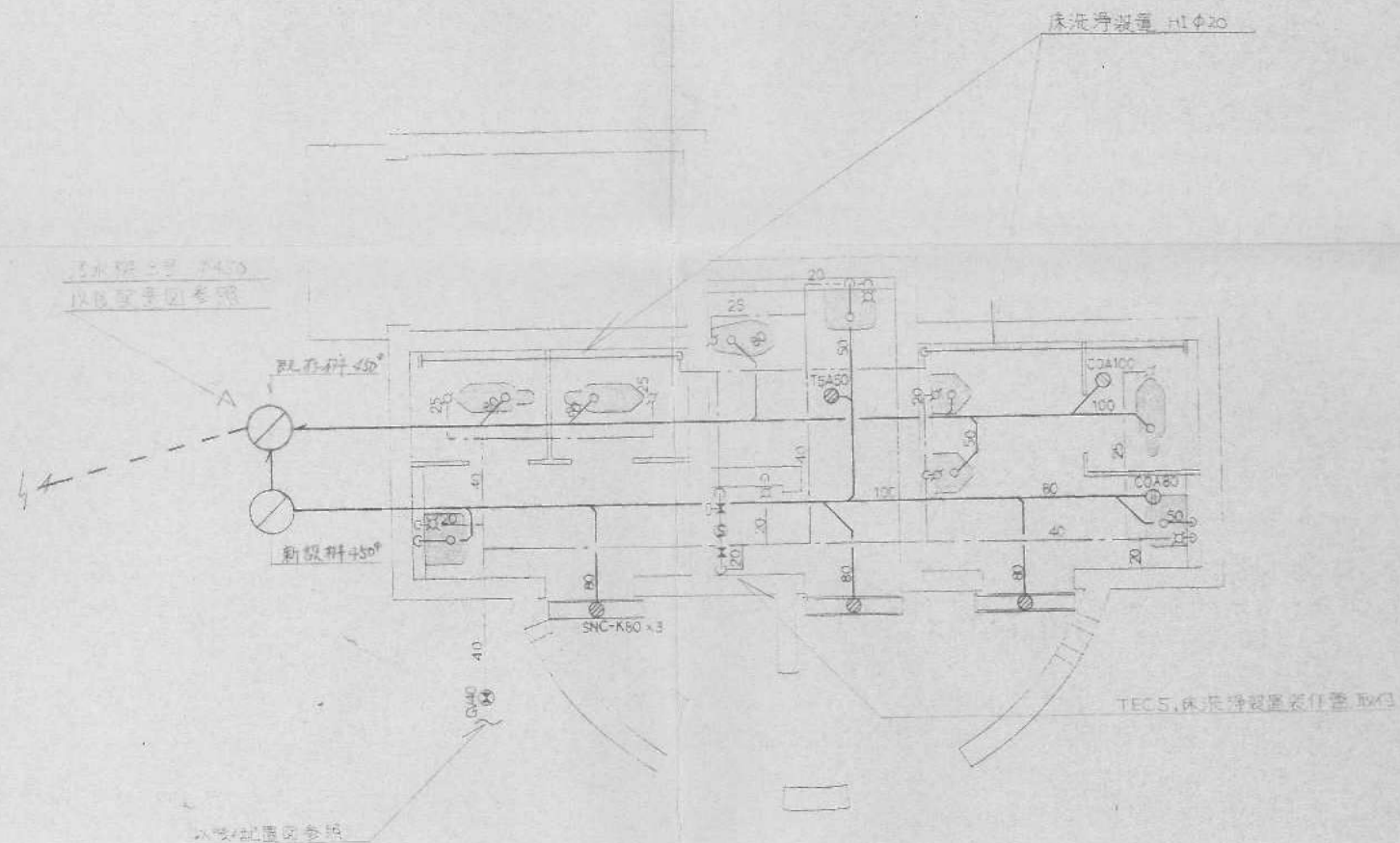
作成 6 年 2 月 日	塗装色	外面 - 5Y7/1	名称	分電盤
承認 検図 設計 製図	内面 -	尺 度 / ( / )	納入先	橋公園 殿
	図 番	94009	注文先	丸井電設工事株式会社 殿

友幸電機株式会社





排水図



電磁弁10K20φ、H120φ

販機械設備工事共通仕様

1,500 (芯) とする。

部隔で下向きに開ける事。