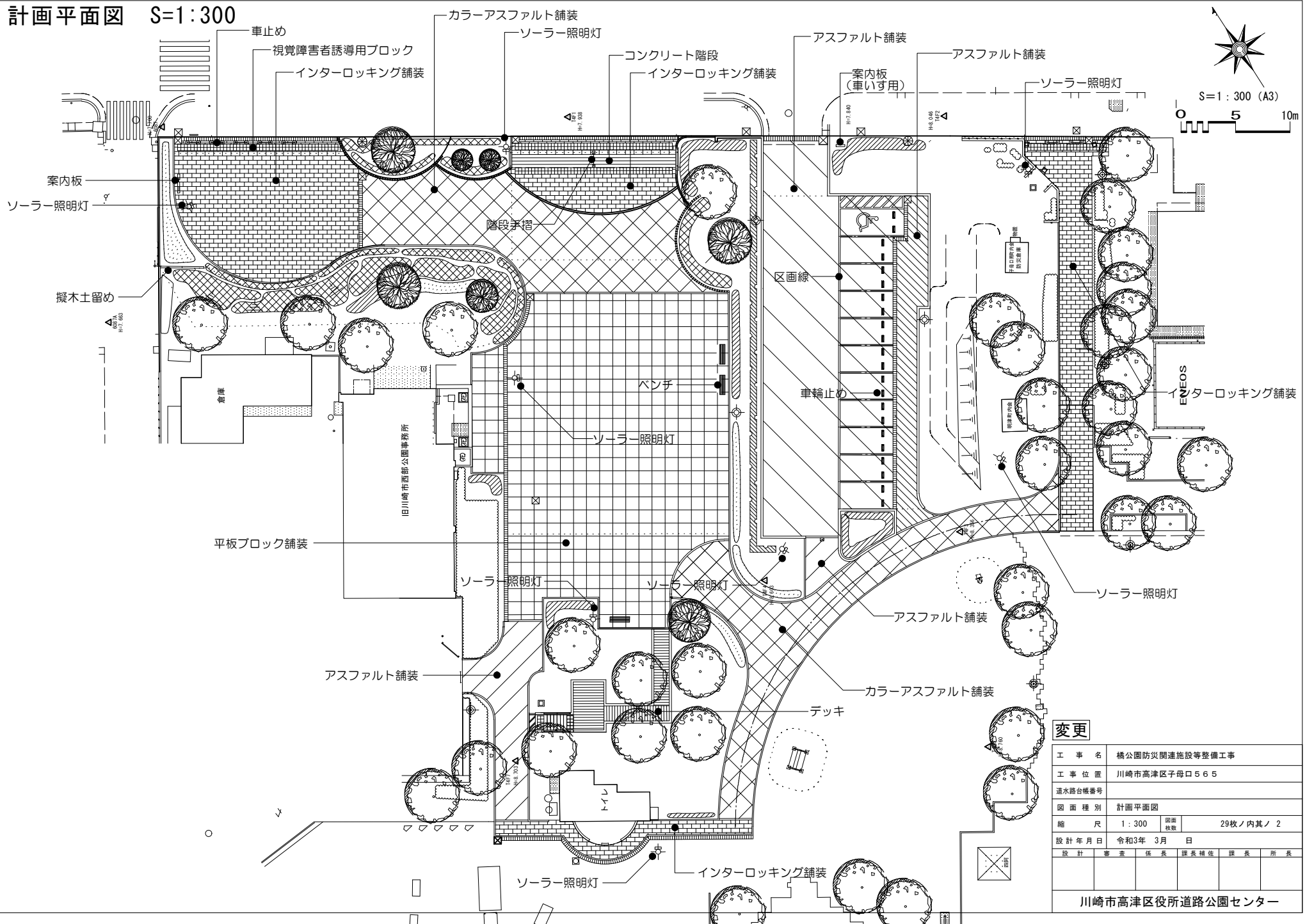


橘公園現況平面図
縮尺：1/600（A 3 版）

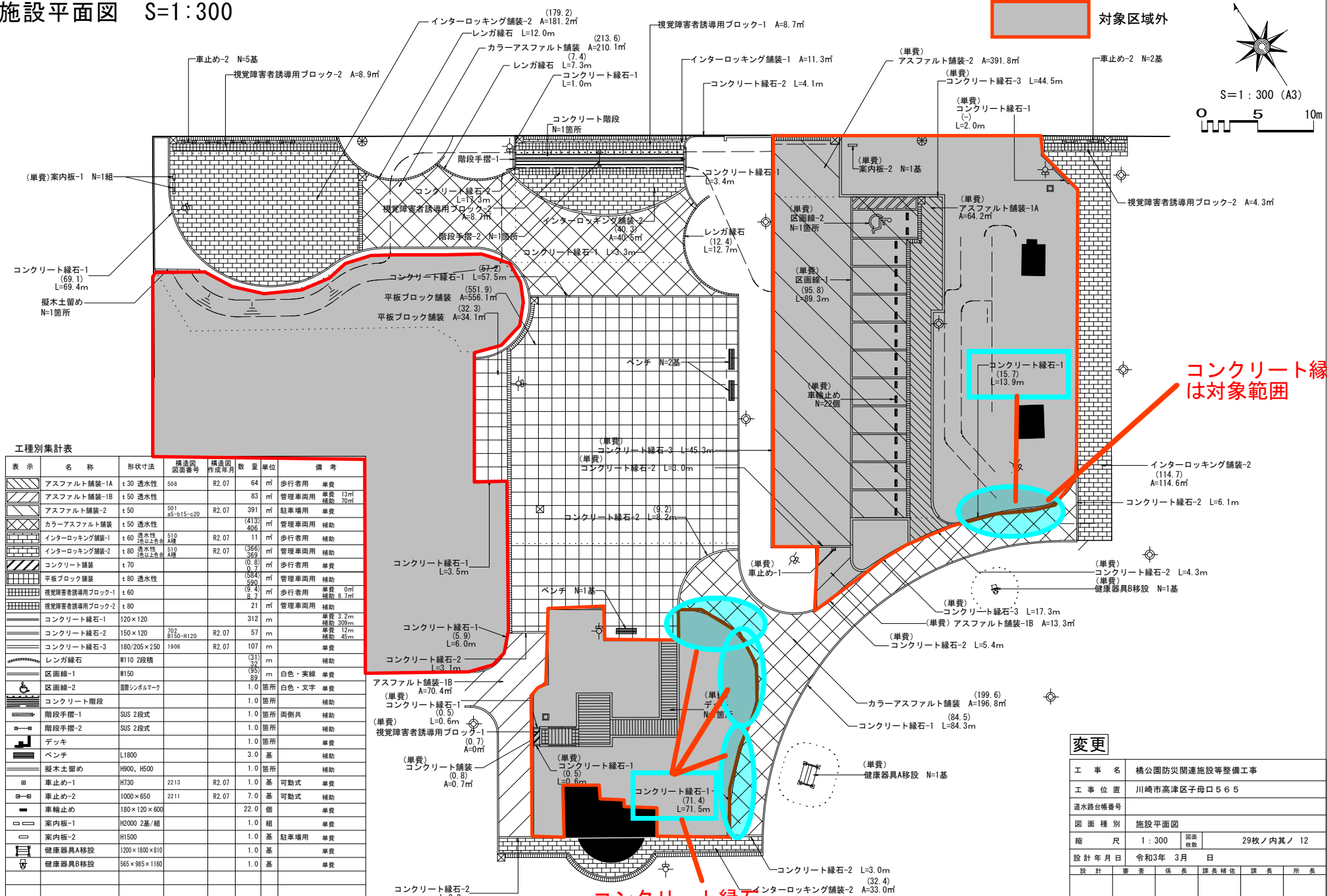
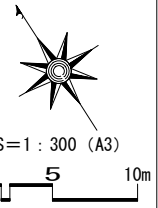
計画平面図 S=1:300



変更

工事名	橋公園防災関連施設等整備工事				
工事位置	川崎市高津区子母口565				
進水路台帳番号					
図面種別	計画平面図				
縮尺	1:300	図面枚数	29枚ノ内其ノ2		
設計年月日	令和3年 3月 日				
設計	審査	係長	課長補佐	課長	所長
川崎市高津区役所道路公園センター					

施設平面図 S=1:300



工種別集計表

表示	名称	形状寸法	構造図 図面番号	構造図 作成年月	数量	単位	備考
	アスファルト舗装-1A	t 30 透水性	508	R2.07	64	m ²	歩行者用 単費
	アスファルト舗装-1B	t 50 透水性			83	m ²	管理車両用 単費 13m ² 補助 70m ²
	アスファルト舗装-2	t 50	501 45-515-e20	R2.07	391	m ²	駐車場用 単費 (413)406
	カラーアスファルト舗装	t 50 透水性			11	m ²	管理車両用 補助
	インターロッキング舗装-1	t 60 透水性 排水上向き	S10 A1	R2.07	11	m ²	歩行者用 補助
	インターロッキング舗装-2	t 80 透水性 排水上向き	S10 A1	R2.07	368 369	m ²	管理車両用 補助
	コンクリート縁石-1	t 70			0.8 0.7	m	歩行者用 単費
	平板ブロック舗装	t 80 透水性			584 590	m ²	管理車両用 補助
	視覚障害者誘導用ブロック-1	t 60			9.4 8.7	m ²	歩行者用 単費 0m ² 補助 8.7m ²
	視覚障害者誘導用ブロック-2	t 80			21	m ²	管理車両用 補助
	コンクリート縁石-2	120×120			312	m	単費 3.2m補助 309m
	コンクリート縁石-3	150×120	392 B150-H120	R2.07	57	m	単費 12m補助 45m
	コンクリート縁石-4	180/205×250	1906	R2.07	107	m	単費
	レンガ縁石	W110 2段積			(31) (35)	m	補助
	区画線-1	W150			88	m	白色・実線 単費
	区画線-2	諸線シボルマ-2			1.0	箇所	白色・文字 単費
	コンクリート階段				1.0	箇所	補助
	階段手摺-1	SUS 2段式			1.0	箇所	両側共 補助
	階段手摺-2	SUS 2段式			1.0	箇所	補助
	デッキ				1.0	箇所	単費
	ベンチ	L1800			3.0	基	補助
	擬木土留め	H900、H500			1.0	箇所	補助
	車止め-1	H730	2213	R2.07	1.0	基	可動式 単費
	車止め-2	1000×650	2211	R2.07	7.0	基	可動式 補助
	車輪止め	180×120×600			22.0	個	単費
	案内板-1	H2000 2基/組			1.0	組	単費
	案内板-2	H1500			1.0	基	駐車場用 単費
	健康器具A移設	1200×1800×610			1.0	基	単費
	健康器具B移設	565×985×1160			1.0	基	単費

変更

工事名	橋公園防災関連施設等整備工事		
工事位置	川崎市高津区子母口565		
進水路台帳番号			
図面種別	施設平面図		
縮尺	1:300	図面枚数	29枚ノ内其ノ12
設計年月日	令和3年3月 日		
設計	審査	係長	課長補佐 課長 所長
川崎市高津区役所道路公園センター			

コンクリート縁石は対象範囲【追加部分】