

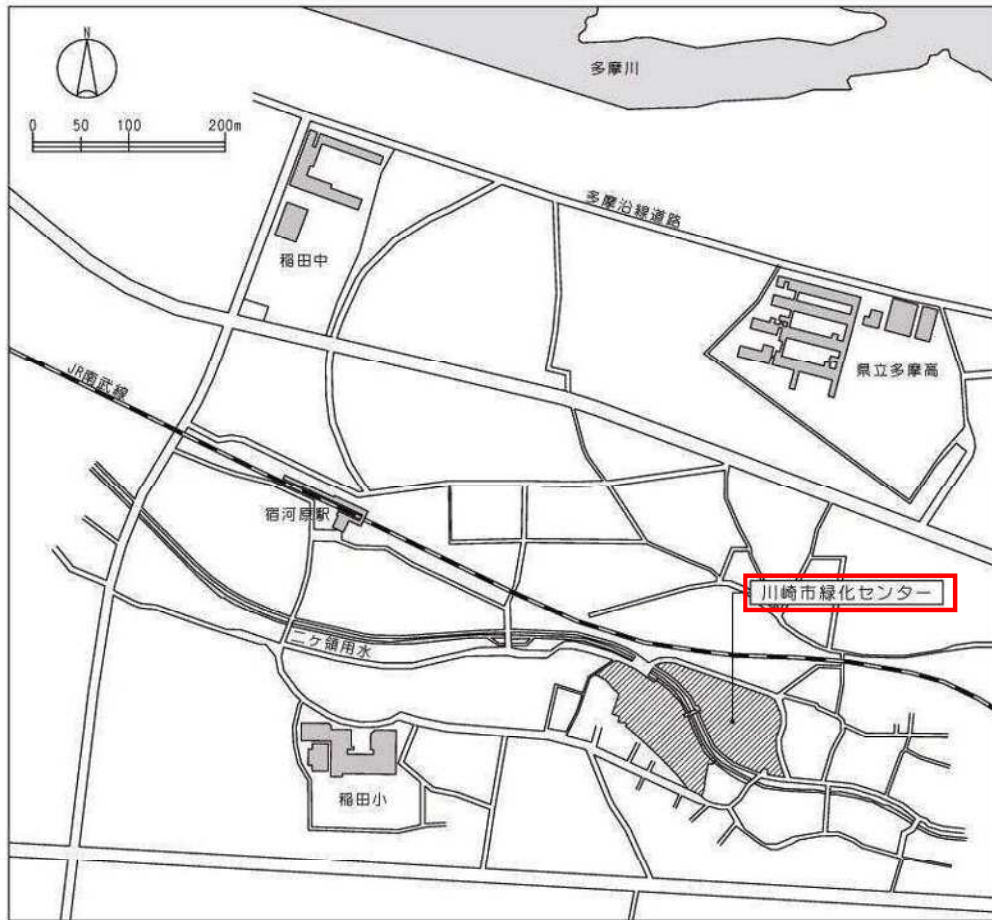
# 維持管理水準書

川崎市緑化センター

川崎市建設緑政局みどりの企画管理課

項 目		ページ
1. 案内図		1
2. 運営業務		2
3. 施設の維持管理に関する業務	(1) 各施設の共通事項	4
	(2) 園路、広場施設	5
	(3) 修景施設	6
	(4) 休養施設	9
	(5) 教養施設	10
	(6) 便益施設	11
	(7) 管理施設	12

# 川崎市緑化センター施設案内

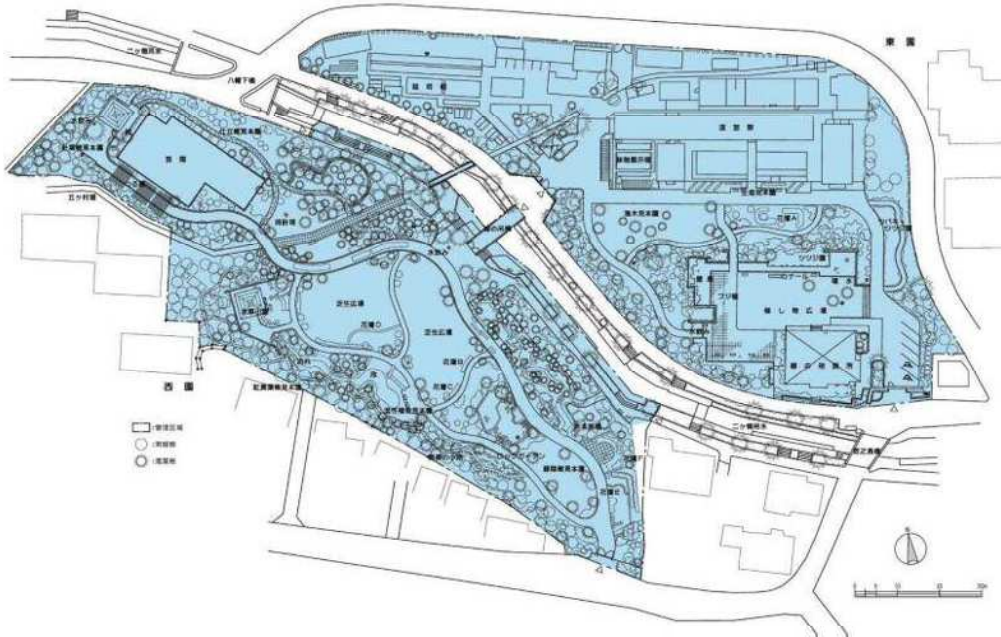


緑の相談所



講習会実習の様子

運營業務(1/2)



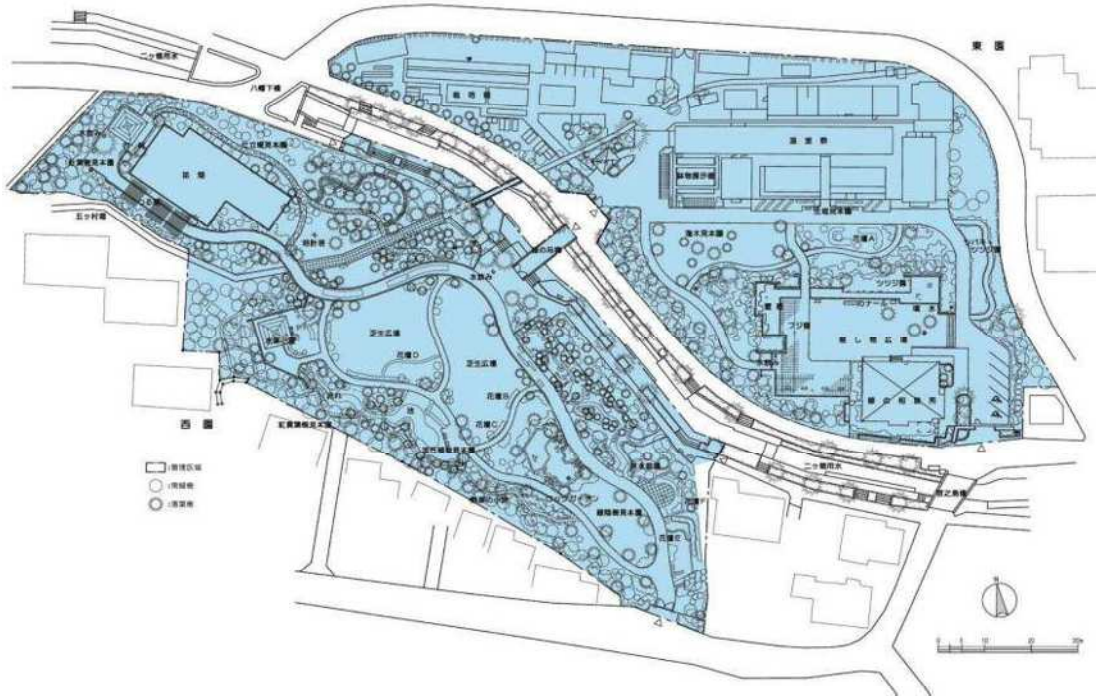
作業の種類		頻度	規模・数量	単位	備考
都市緑化に係る相談	都市緑化に係る相談	随時			H27年度(905件),H28年度(796件), H29年度(651件),H30年度(520件)
都市緑化に係る指導	緑化センター内講習会の開催	計画的に行う講習会	19回/年		
		依頼を受けて行う講習会	随時	1	式
	出張講習		随時	1	式
	講師の仲介あっせん		随時	1	式
	職場体験等への対応		随時	1	式
	展示会の開催		7回/年		7回180日間以上開催/年
	樹木、草花及び種苗の収集・保存・展示		常時		
	緑化技術の展示		常時		
	資料・図書等の収集、整理等	随時	1	式	
広報活動	広報活動	随時	1	式	
樹木、草花及び種苗の育成・配布及びあっせん	川崎市事業への無償配布	温室等での鉢物育成物	随時	1	式
		苗畑等での露地物育成物	随時	1	式
	市事業協力団体への無償配布		常時		
その他業務(緑化センター固有)	受付・案内		随時	1	式
	植物目録の更新		1回/年		
	ボランティア等への対応		随時	1	式
	緑化に係る調査等		随時	1	式
	利用者数調査及び報告		1回/年		
	緑化に係る道具類の貸出し		随時	1	式
	都市緑化植物園(緑の相談所)連絡会議への対応		1回/年		

運營業務(2/2)

作業の種類		頻度	規模・数量	単位	備考	
総括責任者の配置		常時				
川崎市等との連絡調整等		随時	1	式		
各種調査依頼への対応		随時	1	式		
マスコミ取材対応		随時	1	式		
備品費及びその管理		随時	1	式		
備品以外の資材・材料等の管理		随時	1	式		
遺失物、拾得物の管理		随時	1	式		
防災対策	緊急時対応の確立	随時	1	式		
	川崎市等から防災に関する連絡があった場合の対応	随時	1	式		
	AED	研修等	随時	1	式	
		緊急時等での使用	随時	1	式	使用後の各種パーツ補充含む
		バッテリー残量確認	1回/日			
		バッテリーの川崎市への購入依頼、交換	1回/5年			
		電極の川崎市への購入依頼、交換	1回/年			
損害賠償への対応		随時	1	式		
書類の作成・保管・提出等	管理報告書(日報等)の作成・保管	1回/日				
	光熱水費の利用実績の作成・保管	1回/月				
	次年度の事業計画書及び収支計画書の作成・提出	1回/年				
	事業報告書等の作成・提出	1回/月、四半期、年				
	自己評価の実施	1回/年				
取次ぎ・調整	寄付申請に関する事	随時	1	式		
	公園内行為許可申請に関する事	随時	1	式		
	公園占用許可申請に関する事	随時	1	式		
	公有財産の使用承認申請に関する事	随時	1	式		
その他必要な業務		随時	1	式		
指定期間終了にあたっての引継ぎ業務		1回/5年	1	式		

その他業務  
(一般的)

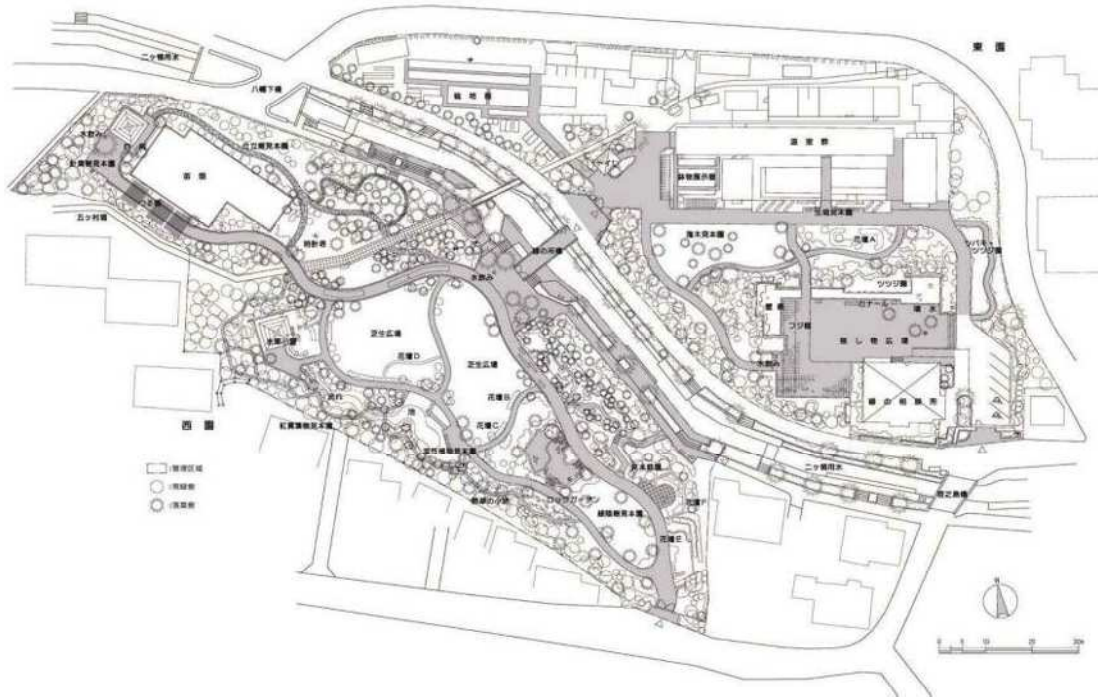
## 各施設の共通事項



作業の種類		頻度	規模・数量	単位	備考
日常点検		1回／日	1.3	ha	巡回、清掃、修繕
定期点検		2回／年	1.3	ha	川崎市公園緑地施設等安全管理基準に基づくこと
定期清掃		1回／週	1.3	ha	処分含む
除草	植物見本園(苗畑除く)、見本庭園	9回／年	約6,200	m <sup>2</sup>	処分含む
	温室、園路、広場(芝生広場除く)	随時	1	式	処分含む
小破修繕		随時	1	式	安全を確保すること
長期保全更新計画の提出		1回／年			
廃棄物処理		随時	1	式	再資源化
臨時対応		随時	1	式	



# 園路、広場施設



作業の種類	頻度	規模・数量	単位	備考
共通事項参照	随時	4,000	m <sup>2</sup>	

修景施設(1/3)



作業の種類		頻度	規模・数量	単位	備考	
高木	剪定	C=30cm未満	1回/2年	500	本	「公園緑地維持管理業務委託標準仕様書」に基づき実施
		C=30cm以上60cm未満	1回/2年	250	本	
		C=60cm以上90cm未満	1回/2年	130	本	
		C=90cm以上120cm未満	1回/3年	50	本	
		C=120cm以上150cm未満	1回/3年	20	本	
		C=150cm以上	1回/3年	20	本	
	病虫害防除	剪除・焼却・薬剤散布	随時	1	式	
臨時処置	支柱撤去	随時	1	式		
	枯損木の処理	随時	1	式		
その他		随時	1	式		
中低木	病虫害防除	剪除・焼却・薬剤散布	随時	1	式	
		ツバキ科(H3m以上)のチャドクガ巡視	5回/年	25	本	
		ツバキ科(H3m未満)のチャドクガ巡視	5回/年	400	本	
		ツバキ科(株物)のチャドクガ巡視	5回/年	80	m <sup>2</sup>	
		ツバキ科(H3m以上)への定期薬剤散布(チャドクガ対策)	3回/年	25	本	
		ツバキ科(H3m未満)への定期薬剤散布(チャドクガ対策)	3回/年	400	本	
	ツバキ科(株物)への定期薬剤散布(チャドクガ対策)	3回/年	80	m <sup>2</sup>		
	剪定、整枝、刈込み	1回/年	約1,650	m <sup>2</sup>		
	低木内除草	随時	1	式		
	灌水	随時	1	式		
枯損木の処理	随時	1	式			
その他	随時	1	式			
ツル物 (フジ、ノウゼンカズラ等)	剪定	1回/年	200	m <sup>2</sup>		
	誘引	随時	200	m <sup>2</sup>		
	その他	随時	1	式		
地被	芝生広場	芝刈り	7回/年	920	m <sup>2</sup>	
		手抜き除草	3回/年	920	m <sup>2</sup>	
		散水	随時	920	m <sup>2</sup>	
		施肥	3回/年	920	m <sup>2</sup>	
		目土入れ	1回/2年	920	m <sup>2</sup>	
		エアレーション	1回/年	920	m <sup>2</sup>	
		薬剤散布	随時	1	式	
	その他	随時	1	式		



修景施設(2/3)

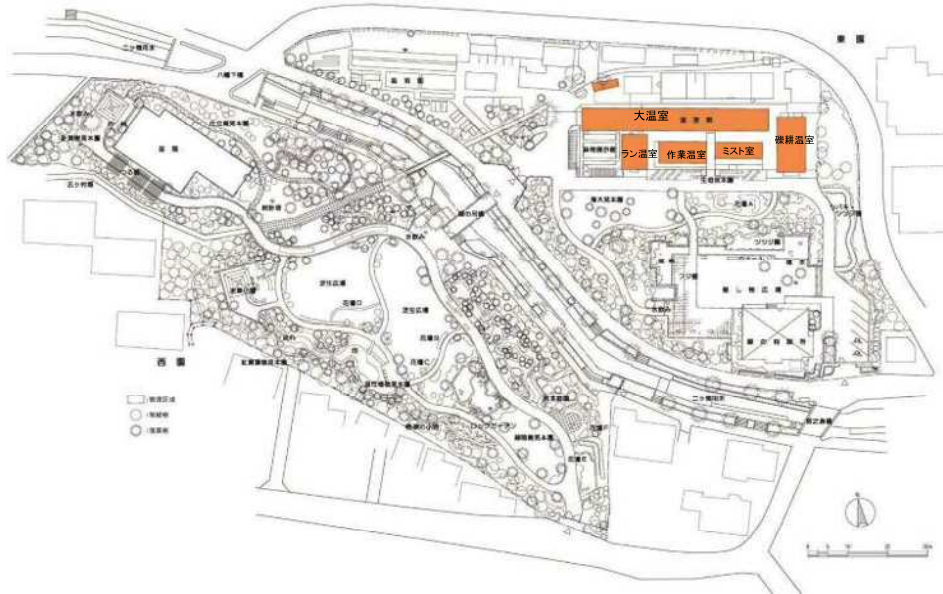
		作業の種類	頻度	規模・数量	単位	備考
花壇管理 (立体花壇を含む)		植栽展示	常時	130	m <sup>2</sup>	
		灌水	随時	1	式	
		施肥	随時	1	式	
		除草	随時	1	式	
		花殻摘み	随時	1	式	処分含む
		薬剤散布	随時	1	式	
		植替え(模様替え)	随時	1	式	
		その他	随時	1	式	
鉢物	サクラソウ	水やり	随時	1	式	500鉢
		施肥	5回/年			
		除草	随時	1	式	
		花殻摘み	1回/年			処分含む
		薬剤散布	随時	1	式	
		芽分け・植付け	1回/年			
		増し土	3回/年			
		寒冷紗掛け	1回/年			
	その他	随時	1	式		
	ハナショウブ	水やり	随時	1	式	400鉢
		施肥	4回/年			
		除草	随時	1	式	
		花殻摘み	1回/年			処分含む
		薬剤散布	随時	1	式	
		芽分け・植付け	1回/年			
	その他	随時	1	式		
	サツキ	水やり	随時	1	式	100鉢
		施肥	4回/年			
		除草	随時	1	式	
		花殻摘み	1回/年			処分含む
		薬剤散布	随時	1	式	
		整枝剪定	1回/年			
		植替え	1回/3年			
		針金掛け	1回/3年			
		寒冷紗掛け	1回/年			
	その他	随時	1	式		
	盆栽 (サツキ・山野草を除く)	水やり	随時	1	式	200鉢
		施肥	3回/年			
		除草	随時	1	式	
		薬剤散布	随時	1	式	
		整枝剪定	1回/年			
		植替え	1回/3年			
		針金掛け	1回/年			
		寒冷紗掛け	1回/年			
		その他	随時	1	式	
		その他	随時	1	式	
山野草	水やり	随時	1	式	250鉢	
	施肥	随時	1	式		
	除草	随時	1	式		
	薬剤散布	随時	1	式		
	植替え	随時	1	式		
	寒冷紗掛け	随時	1	式		
その他	随時	1	式			
花壇用・配布用苗	播種	随時	1	式		
	挿し木・株分け等増殖	随時	1	式		
	水やり	随時	1	式	花壇尿3,000鉢	
	施肥	随時	1	式		
	除草	随時	1	式		
	花殻摘み	随時	1	式	処分含む	
	薬剤散布	随時	1	式		
	植替え	随時	1	式		
その他	随時	1	式			

修景施設(3/3)

作業の種類		頻度	規模・数量	単位	備考	
その他、鉢物管理(、熱帯花木、ランなど) その他、夏越し棚管理・ネットフレームなど	水やり	随時	1	式		
	施肥	随時	1	式		
	除草	随時	1	式		
	花殻摘み/枯葉切除	随時	1	式	処分含む	
	薬剤散布	随時	1	式		
	植替え	随時	1	式		
	寒冷紗掛け	随時	1	式		
	その他	随時	1	式		
	整理整頓	随時	1	式		
	除草	随時	1	式		
	寒冷紗掛け	随時	1	式		
	その他	随時	1	式		
	植物名ラベル	共通事項参照	随時	1	式	
	カナル・壁泉・噴水	定期清掃	3回/年	120	m <sup>2</sup>	水抜き清掃 休園日に施工
池	共通事項参照	随時	110	m <sup>2</sup>		
フジ棚等	共通事項参照	随時	200	m <sup>2</sup>		

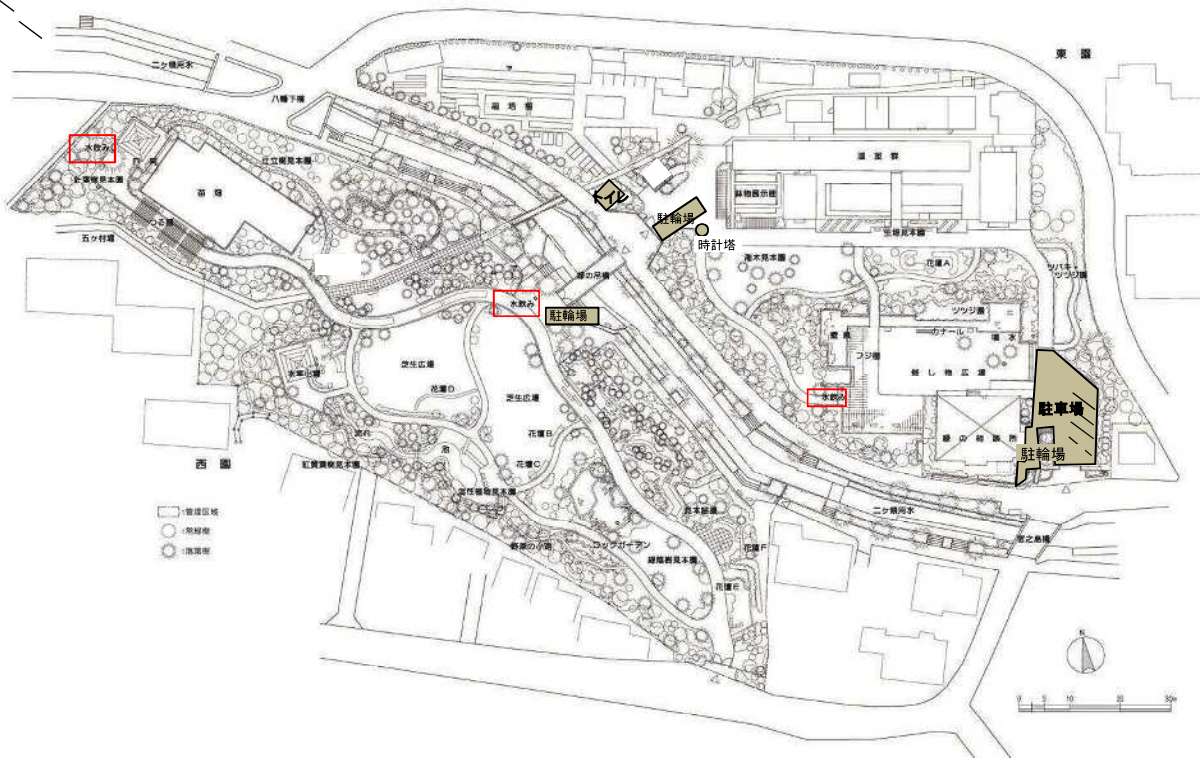


# 教養施設



作業の種類		頻度	規模・数量	単位	備考	
温室群	ラン温室	温度管理	随時	1	式	天窓手動開閉、コントロールパネル調整、加温調整
		展示替え	随時	1	式	
		清掃	1回/月	60	m <sup>2</sup>	
		除草	随時	1	式	
		薬剤散布	随時	1	式	
		施肥	随時	1	式	
		その他(植替え等)	随時	1	式	
	大温室 (サボテン・苗)	温度管理	随時	1	式	天窓手動開閉、コントロールパネル調整、加温調整
		展示替え	随時	1	式	
		清掃	1回/月	266	m <sup>2</sup>	
		除草	随時	1	式	
		薬剤散布	随時	1	式	
		施肥	随時	1	式	
		その他(植替え等)	随時	1	式	
	礫耕温室	温度管理	随時	1	式	天窓手動開閉
		展示替え	随時	1	式	
		清掃	1回/月	102	m <sup>2</sup>	
		除草	随時	1	式	
		薬剤散布	随時	1	式	
		施肥	随時	1	式	
		その他(植替え等)	随時	1	式	
	ミスト室	温度管理	随時	1	式	天窓手動開閉
		展示替え	随時	1	式	
		清掃	1回/月	51	m <sup>2</sup>	
		除草	随時	1	式	
		薬剤散布	随時	1	式	
		その他	随時	1	式	
	作業温室	清掃	1回/月	63	m <sup>2</sup>	
その他		随時	1	式		
大温室用温水機、礫耕温室ハウスボイラ、重油タンク、灯油タンク	警備システムの設定解除	1回/日	1	式	仕様書参照、30㎡	
	定期点検	3回/年	1	基	大温室用温水機のみ	
	オーバーホール	1回/年	1	基	大温室用温水機のみ	
	消防用設備等点検、及び報告書提出	2回/年	1	式	法令に定める様式	
	消防用設備補修・交換	随時	1	式	仕様書参照	
	その他	随時	1	式		

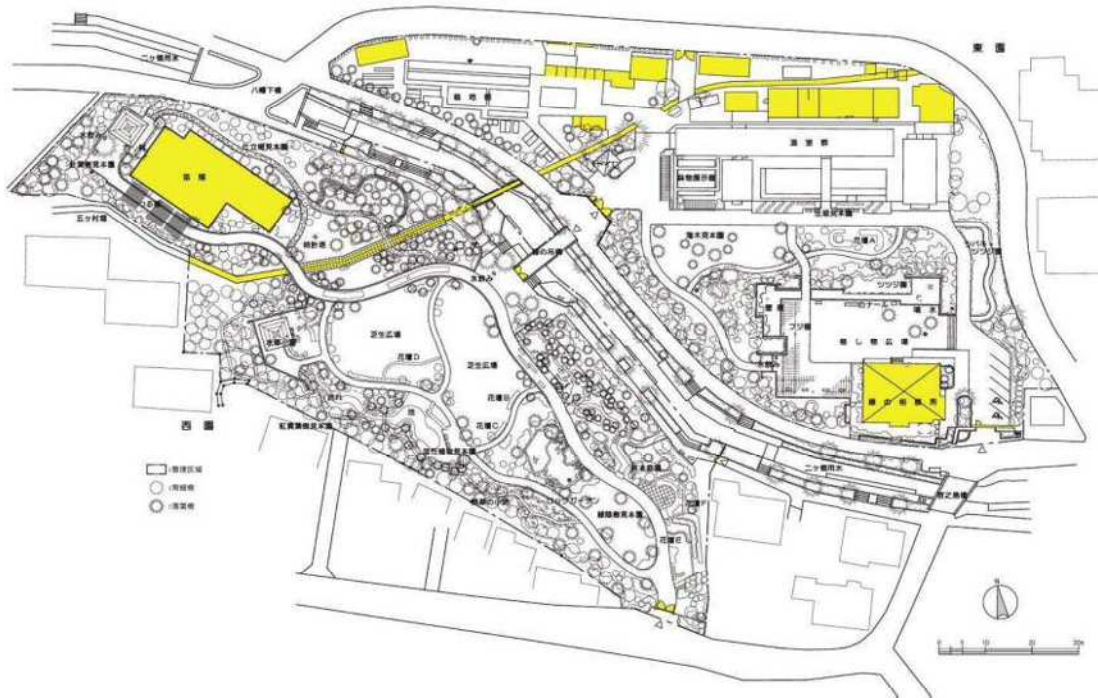
# 便益施設



作業の種類		頻度	規模・数量	単位	備考
駐車場	共通事項参照	随時	4	台	
駐輪スペース	共通事項参照	随時	3	箇所	
屋外トイレ (管理事務所内 トイレを除く)	日常点検	2回/日	約40	m <sup>2</sup>	トイレトーパー・石鹼 補給、ゴミ処分含む
	定期清掃	1回/週	約40	m <sup>2</sup>	トイレトーパー・石鹼 補給、ゴミ処分含む
	花見時期清掃	5回/週	約40	m <sup>2</sup>	
	特殊清掃	1回/3年	約40	m <sup>2</sup>	尿石除去等
	落書き除去	随時	1	式	
	花見用臨時柵設置・撤去	1回/年			
水飲み	共通事項参照	随時	3	基	
植物の配布用棚	共通事項参照	随時	1	箇所	



管理施設 (1/2)



作業の種類		頻度	予想数量	単位	備考	
管理事務所	開閉	1回/日			鉄筋コンクリート2階建 1階・2階・屋上各200㎡	
	定期清掃	1回/週	330	㎡		
	ガラス磨き	2回/年	135	㎡		
	床ワックス	2回/年	330	㎡		
	警備システムの設定解除	1回/日				
	消防用設備等点検、及び報告書提出	2回/年			消防庁告示に定める様式 建物内を日常的に50人以上が利用するようになった際には、防火管理者の登録・研修を受けること。	
	消防用設備補修・交換	随時	1	式	センサー、警報機、消火器等	
	給湯器、ガス器具等保守	随時	1	式		
	図書コーナー	定期点検	1回/年			
	閲覧・展示コーナー	閲覧・展示物入替え	随時	1	式	
	冷水器	共通事項参照	随時	1	基	
	冷暖房設備	定期保守点検	3回/年		始動時、中間時、終了時。	
	事務所内トイレ	日常点検	1回/日	32	㎡	トイレトーパー・石鹼補給、ゴミ処分含む
		定期清掃	1回/週	32	㎡	トイレトーパー・石鹼補給、ゴミ処分含む
		特殊清掃	随時	32	㎡	尿石除去等
研修室・会議室・展示室の貸出し	随時	1	式			



## 管理施設 (2/2)

作業の種類		頻度	規模・数量	単位	備考
門扉	開閉	1回/日	6	箇所	閉園時案内放送含む(開園日のみ)。別途3箇所臨時門扉あり。
	休園看板設置・撤去	1回/週	4	箇所	
フェンス	共通事項参照	随時	660	m	
竹柵	更新	1回/5年	約170	m	建仁寺垣、御簾垣、金閣寺垣、鉄砲垣、四ツ目垣ほか。
案内等看板	共通事項参照	随時			
腐葉土置場	腐葉土作成	随時	1	式	園内で発生する落葉・剪定枝のりサイクル。切り返しを行うこと。
	培養土作成	随時	1	式	園内で発生する落葉・剪定枝のりサイクル。切り返しを行うこと。
苗畑	播種	随時	400	m <sup>2</sup>	
	植付	随時	400	m <sup>2</sup>	
	施肥	随時	400	m <sup>2</sup>	
	水やり	随時	400	m <sup>2</sup>	
	除草	随時	400	m <sup>2</sup>	
	耕運	随時	400	m <sup>2</sup>	
	その他	随時	1	式	
倉庫群・油庫	整理・整頓、清掃	随時	410	m <sup>2</sup>	
	警備システムの設定解除	1回/日	1	式	
	消防用設備等点検、及び報告書提出	2回/年			法令に定める様式
	消防用設備補修・交換	随時	1	式	
公園灯	共通事項参照	随時	5	基	
給水施設	共通事項参照	随時	1	式	
排水施設	柵・側溝清掃	随時	1	式	
	管清掃	随時	1	式	
	園内の用水路(五ヶ村堀)の清掃	随時	1	式	150m