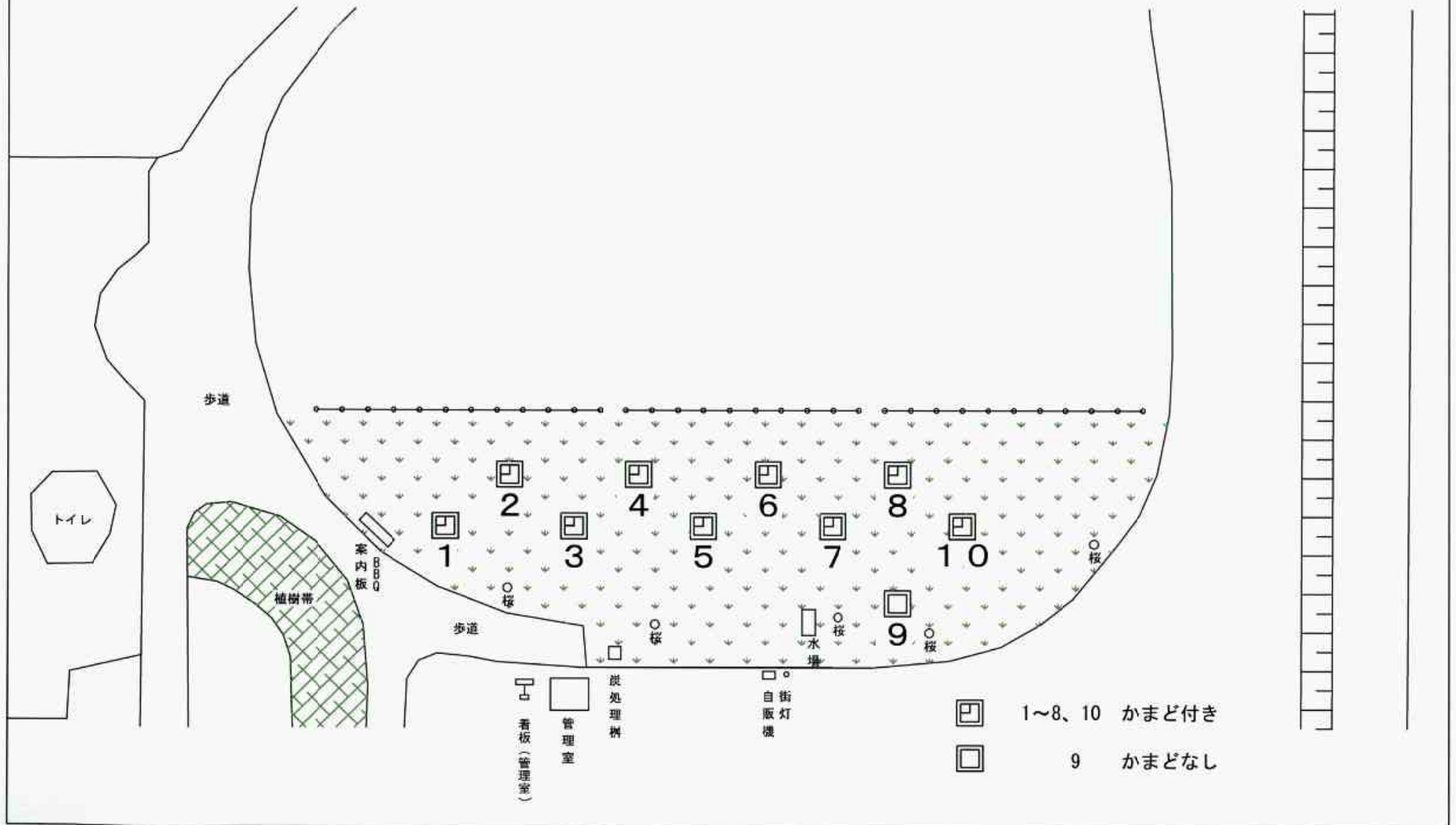
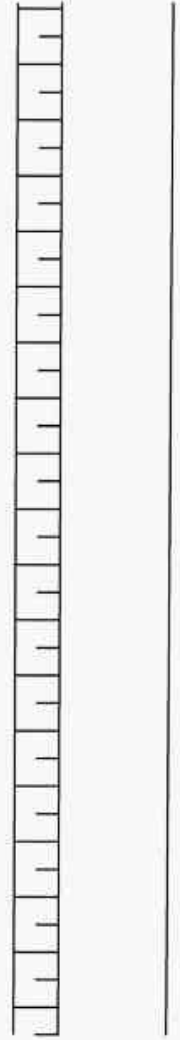


# 東扇島中公園 バーベキュー場案内図



- 1~8、10 かまど付き
- 9 かまどなし



# 東扇島東公園 バーベキュー広場案内図

管理事務所

かまど無し

かまど付き

バス停

公園  
入り口

受付

炊事棟

駐車場





# 東扇島東公園平面図



東扇島東公園は、約50年ぶりに復活した砂浜「かわさきの浜」を有し、川崎港に親しむことのできる公園です。なお、首都圏の災害発生時には、救援物資の物流拠点となる「基幹的広域防災拠点」として機能します。



## 施設概要

住所 川崎市川崎区東扇島58番地

広さ 約15.8ha

### 主な施設

人工海浜(砂浜延長約180m、幅約50m)、わんわん広場(約1,850㎡)、バーベキュー広場(野外炉常設10サイト、Jカ持込用20サイト)、多目的広場(約9,000㎡×2面)、芝生広場(約13,300㎡)、潮入の池(3箇所)、潮風デッキ(延長約350m)、風力発電施設(定格出力2kw)、駐車場(約230台分)、その他(憩いの丘、みさき広場、トイレ5箇所など)

※釣り、遊泳、花火、砂浜へのペットの連れ込み、硬式野球ボールの使用、ゴルフ、ラジコン飛行機の使用、凧揚げ等は禁止です。

