

令和3年11月2日

場所

写真

備考

① 東扇島1号線



歩道側にもポイ捨てごみが増えてきた
中央車線側にゴミが放置されている
植栽が伸びていてそこにポイ捨てされている。

② 東扇島1号線



歩道側、中央車線側にゴミが放置されている
中央車線は植栽が伸びていてポイ捨てされて
いる。

③ 東扇島1号線



ごみの吹き溜まり場所
トラックが停車する場所でもあり、
ポイ捨てされやすい。
10月28日の一斉清掃で現在はきれい。

④ 東扇島1号線



トラックが駐車しており不法投棄が多い場所
ポイ捨てされたごみが駐車されているトラックに
隠れて見えなくなっている。
10月28日の一斉清掃で現在はきれい。

⑤ 東扇島1号線



10月28日の一斉清掃できれいな状態

⑥ 東扇島1号線



ごみの吹き溜まり場所
トラックが停車する場所でもあり、
ポイ捨てされやすい。
特にごみの量が多い場所
現在は10月28日の一斉清掃できれいな状態

⑦ 東扇島1号線



ポイ捨てが多い場所。歩道側にゴミあり。
トラックが駐車されていてポイ捨てされたごみ
が確認できない状態。
現在は10月28日の一斉清掃できれいな状態

⑧ 東扇島1号線



所々ごみが散乱。
特に北公園前の不法投棄がひどい状態

駐車されているトラックからポイ捨て
されている可能性あり

駐車されているトラックがありごみが見えない状態

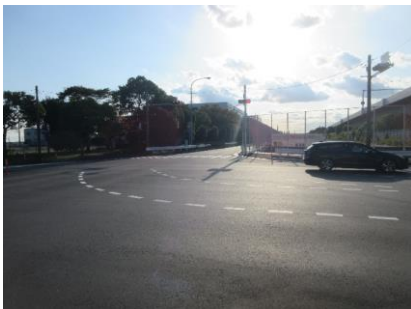
現在は10月28日の一斉清掃できれいな状態

⑨ 内賀1号道路



不法投棄が多い場所だが、港湾道路であり、
清掃委託業者が入っているため、
きれいな状態が保たれている

⑩ 東扇島中央交差点



交差点が改良されきれいになっている状態