

殿町国際戦略拠点 キングスカイフロント

KING SKYFRONT

立地機関一覧 2024 ~ 2025

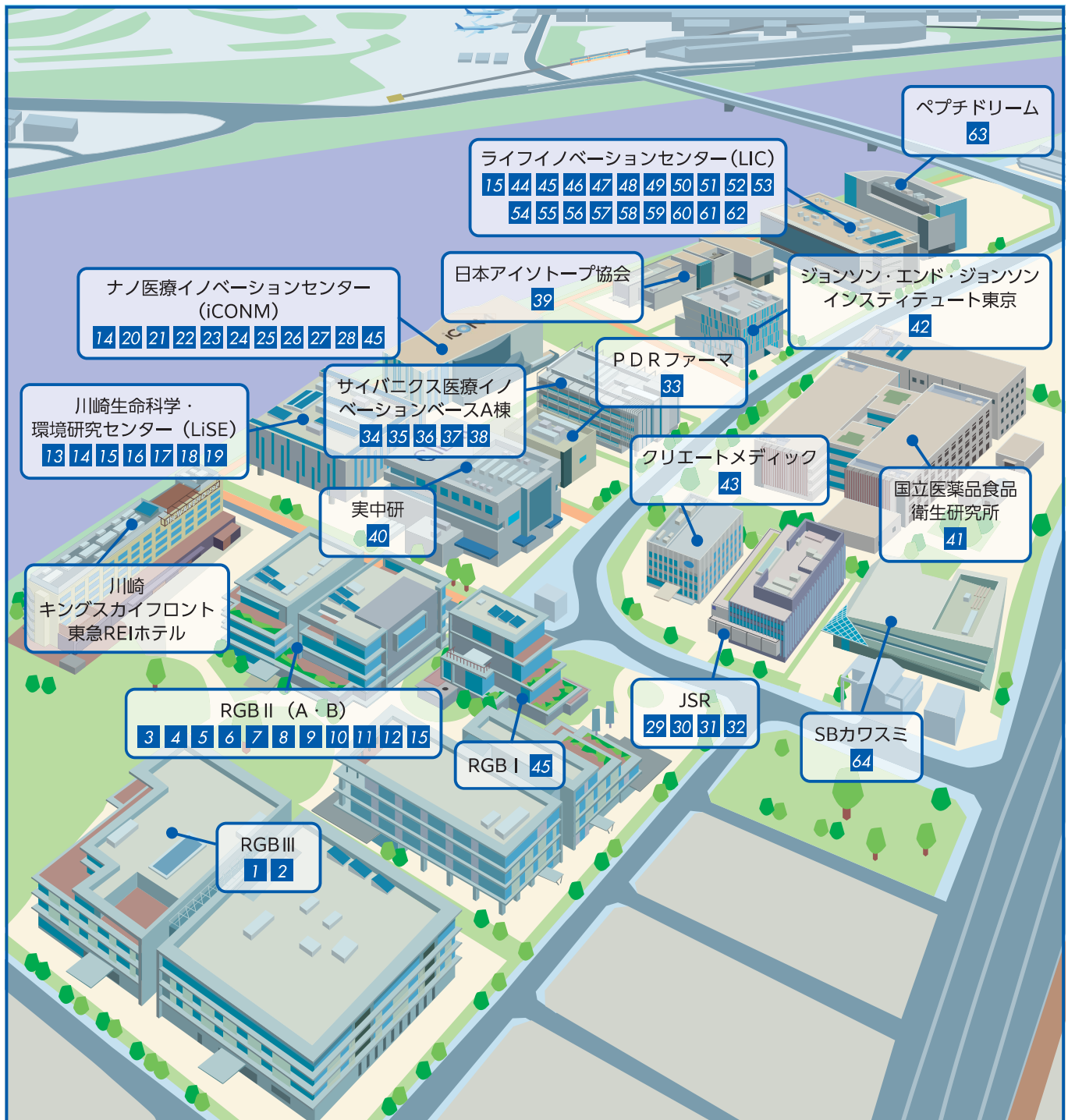


目次

1	株式会社 島津製作所 Shimadzu Tokyo Innovation Plaza	分析 / 解析	5
2	東亜合成株式会社 川崎フロンティアエンスR&Dセンター	化学	5
3	公立大学法人神奈川県立保健福祉大学大学院ヘルスイノベーション研究科・イノベーション政策研究センター	アカデミア	5
4	株式会社Cancer Precision Medicine (キャンサープレジジョンメディシン)	医療 / 診断機器	6
5	慶應義塾大学殿町先端研究教育連携スクエア (殿町タウンキャンパス)	アカデミア	6
6	CP JAPAN 総合特許事務所	知的財産	6
7	住友ファーマ株式会社	製薬	7
8	株式会社ファイセル	研究支援	7
9	メドトロニック イノベーションセンター	医療 / 診断機器	7
10	一般社団法人RINK	再生医療	8
11	株式会社Redge	アカデミア	8
12	株式会社YTTメディカル	医療機器	8
13	株式会社アルバコーポレーション エニーラボラトリー	検査 / 調査事業	9
14	アンジェス株式会社 殿町研究開発センター アンジェスクリニカルリサーチラボラトリー	製薬 / 臨床検査	9
15	地方独立行政法人神奈川県立産業技術総合研究所	公的機関	9
16	川崎市環境総合研究所	公的機関	10
17	川崎市健康安全研究所	公的機関	10
18	株式会社天然素材探索研究所	受託研究 / 解析	10
19	LabPMM合同会社	医療 / 診断機器	11
20	株式会社イクスフロー	分析 / 解析	11
21	SBIファーマ株式会社	製薬	11
22	花王株式会社	化粧品 / トイレタリー	12
23	公益財団法人川崎市産業振興財団ナノ医療イノベーションセンター (iCONM)	公的機関	12
24	iCONM in collaboration with BioLabs	インキュベーション	12
25	株式会社ナノエッグ	創薬 / 創薬支援	13
26	NANO MRNA株式会社	創薬 / 創薬支援	13
27	日東電工株式会社 川崎ラボ	ヘルスケア	13
28	日油株式会社	生体適合性機能材料	14
29	AuB株式会社	検査 / 調査事業	14
30	JSR株式会社 JSR Bioscience and informatics R&D center (JSR BiRD)	創薬 / 創薬支援	14
31	株式会社メタジェン	ヘルスケア	15
32	メタジェンセラピューティクス株式会社	ヘルスケア	15
33	PDRファーマ株式会社 川崎PETラボ	製薬	15
34	CYBERDYNE株式会社	医療機器	16
35	株式会社シー・アクト	ヘルスケア	16
36	株式会社Jiksak Bioengineering	創薬 / 創薬支援	16
37	ダイダン株式会社	ラボ機器 / 設備	17
38	株式会社メトセラ	再生医療	17
39	公益社団法人日本アイソトープ協会 川崎技術開発センター	研究支援	17
40	公益財団法人 実中研	研究支援	18
41	国立医薬品食品衛生研究所	公的機関	18
42	ジョンソン・エンド・ジョンソン インスティテュート東京	医療 / 診断機器	18

43	フリエートメディック株式会社	医療機器	19
44	アズワン株式会社 殿町ソリューションリサーチラボ	受託研究 / 解析	19
45	株式会社遺伝子治療研究所	再生医療	19
46	エリクサジェン・サイエンティフィック・ジャパン株式会社	創薬 / 創薬支援	20
47	大阪サニタリー株式会社	食品 / 飲料	20
48	株式会社ケイエスピー	インキュベーション	20
49	株式会社 資生堂	再生医療	21
50	セラボヘルスケアサービス株式会社	再生医療	21
51	セルソース株式会社	医療機器	21
52	セルリソーシズ株式会社 殿町Cell Processing center	再生医療	22
53	タカラバイオ株式会社	研究支援	22
54	株式会社 同仁化学研究所	研究支援	22
55	株式会社ナレッジパレット	創薬 / 創薬支援	23
56	株式会社バイオテック・ラボ	理化学・医療専門商社	23
57	ファーマバイオ株式会社	再生医療	23
58	ブライトパス・バイオ株式会社	創薬 / 創薬支援	24
59	三菱倉庫株式会社	研究支援	24
60	株式会社理研ジェネシス	分析 / 解析	24
61	株式会社リコー	創薬 / 創薬支援	25
62	株式会社リプロセル	再生医療	25
63	ペプチドリーム株式会社	創薬 / 創薬支援	25
64	SBカワスミ株式会社	医療機器	26

Kawasaki INnovation Gateway at SKYFRONT





株式会社 島津製作所 Shimadzu Tokyo Innovation Plaza Shimadzu Tokyo Innovation Plaza

<https://www.shimadzu.co.jp/>

未来への "ワクワク" を感じる場所

" 見えないものを見たい "

" 軽くて強い材料を創りたい "

" きれいな水を守り続けたい "

" 病気が治る未来を実現したい "

できなかったことを できることへ変える拠点を目指します。

"Shimadzu Tokyo Innovation Plaza" - Attracting and connecting people, ideas, and technology -

"Make the invisible visible"

"Invent new strong and lightweight materials"

"Protect our clean and safe water for the future"

"Create a future that people can overcome intractable diseases"

Shimadzu Tokyo Innovation Plaza is a place to make "impossible" to "possible".



東亜合成株式会社 川崎フロンティア R&D センター TOAGOSEI CO.,LTD. KAWASAKI FRONTIENCE R&D CENTER

<https://www.toagosei.co.jp>

素材と機能の可能性を追求し、先端分野で独創的な製品を生み出す
イノベーション拠点

2024 年 8 月に開所した川崎フロンティア R&D センターは、電池材料、半導体関連材料、医療用素材などの先端分野の研究開発に取り組んでいます。また、顧客企業やアカデミア等と積極的に連携して独創的な製品を生み出すことを目指しています。

An innovation base that pursues the possibilities of materials and functionality and creates unique products in cutting-edge fields.

The KAWASAKI FRONTIENCE R&D CENTER, which opened in August 2024, is engaged in research and development in cutting-edge fields such as battery materials, semiconductor-related materials, and medical materials. We also aim to actively collaborate with customer companies, academia, etc. to create unique products.



公立大学法人神奈川県立保健福祉大学大学院ヘルスイノベーション研究科・イノベーション政策研究センター Graduate School of Health Innovation and Center for Innovation Policy, Kanagawa University of Human Services

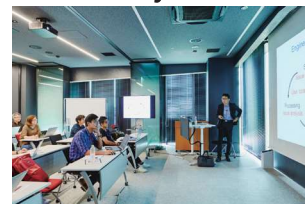
<https://www.kuhs.ac.jp/shi/>

次世代のヘルスイノベーターを育成する教育研究機関

ヘルスイノベーション研究科は、健康・医療・福祉分野で社会システムや技術の革新を起こす人材の育成を目指す教育研究機関です。イノベーション政策研究センターは、政策立案の支援や学術研究・社会実装の推進に機動的に対応するためのシンクタンクです。

Fostering health innovators of the next generation

The Graduate School of Health Innovation is an academic institution which aims to develop human resources that can revolutionize social system and technology in the fields of healthcare, medical care, and social welfare. The Center for Innovation Policy acts as a think tank organization to flexibly support policy making and promote academic research and social implementation.





株式会社 Cancer Precision Medicine (キャンサープレジジョンメディシン)

Cancer Precision Medicine, Inc.

<https://www.cancerprecision.co.jp/>

がんゲノム医療の未来を明日へ
ーがんプレジジョン医療への貢献をめざします

次世代シーケンスや免疫解析技術をもとに、企業・研究機関向け受託解析サービスや、がんの早期発見や最適な治療選択のための医療機関向け臨床検査をご提供します。基礎研究から臨床試験までサポート。解析内容のご相談も承りますので、お問い合わせください。

The future of Cancer Genome Medicine: moving towards Cancer Precision Medicine

Based on NGS and immunoanalysis technology, We provide analysis services to companies and research institutes; and clinical tests to medical facilities, which aiming for early detection of cancer or precision medicine. We would provide a range of support to your research or clinical studies. Please feel free to contact us.



慶應義塾大学殿町先端研究教育連携スクエア (殿町タウンキャンパス)

Keio University Frontier Research & Education Collaboration Square at Tonomachi (Tonomachi Town-Campus)

<https://www.tonomachi.keio.ac.jp/ja/>

ライフサイエンスに関連した研究・教育機関

慶應義塾大学殿町タウンキャンパスは、次世代ライフサイエンスと未来志向の地域連携を軸に、広く学部を超え研究・教育・イノベーション活動を展開するオープン型キャンパスです。再生医療、遺伝子細胞医療、ヘルスケア、ウェルビーイング、人材育成、イノベーションなどのキーワードのもと、慶應義塾大学に集積する知の社会還元を目指し地域社会と共に活動しています。

An Institution for research and education in the life sciences

Keio University Tonomachi Town Campus is an open and transdisciplinary research campus where research, education, and innovation activities are carried out across various faculties, with a particular emphasis on next-generation life sciences and future-oriented regional collaboration. Under the fields of regenerative medicine, gene and cell therapy, healthcare, wellbeing, personal and professional growth and innovation, we are collaborating with the local community to enable Keio University to contribute its expertise back to society.



CP JAPAN 総合特許事務所

CP JAPAN IP Attorneys

<https://cpjapan.com/>

特許等の出願だけでなく、知財全般の様々なニーズに対応しています

知財の創造や権利化、活用、トラブル解決など一緒に考え戦略的に解決していく良き伴走者です。スタートアップから中堅企業まで、知財の様々な観点から事業計画や経営支援、他者とのライセンスを多く経験してきました。創業時より海外に強い事務所なので、尖った技術を世界中で光らせる協力もできればと思っています。

We handle not only patent applications,
but also various needs for intellectual property

We are here to be a reliable collaboration partner to you in your research and development and business situations, to think together about the creation, acquisition of rights, and utilization of intellectual properties (IP), IP-related problems, etc. and to strategically solve them. Since the founding of CP JAPAN IP Attorneys, we have had much know-how to internationally pursue patents for an overseas presence, and therefore, we hope to be able to cooperate in bringing Japan's advanced innovative technologies to light around the world.



住友ファーマ株式会社

Sumitomo Pharma Co., Ltd.

<https://www.sumitomo-pharma.co.jp>

Innovation today, healthier tomorrows

住友ファーマグループは、「人々の健康で豊かな生活のために、研究開発を基盤とした新たな価値の創造により、広く社会に貢献する」を理念としています。アンメット・メディカル・ニーズが高い精神神経領域およびがん領域を重点疾患領域として、これまで紡ぎあげてきた当社グループの経験と知識を最大限生かせるこれらの領域において、引き続き、医薬品、再生・細胞医薬、非医薬等の研究開発に積極的に取り組みます。

Innovation today, healthier tomorrows

Sumitomo Pharma Group defines its mission as "To broadly contribute to society through value creation based on innovative research and development activities for the betterment of healthcare and fuller lives of people worldwide." With a focus on the Psychiatry & Neurology and Oncology disease areas, where unmet medical needs are high, the Sumitomo Pharma Group will make the utmost of the experience and knowledge that we have acquired so far to continue making active efforts for research and development of pharmaceuticals, regenerative medicine/cell therapy, non-pharmaceutical products, and otherwise.



株式会社ファイセル

Phicell Corporation

<https://phicell.co.jp/>

保管物の信頼性を維持するための冷蔵庫・冷凍庫などの温度管理業務にお困りではありませんか？ 意外に煩雑な細胞・検体の保管管理業務、専門集団として請け負います

当社は、ISO9001 認証取得済みの品質マネジメントシステムで運用された GMP 準拠施設において、逸脱を 24 時間監視し、お客様からお預かりした細胞、検体を安全に保管し、信頼性が重要視される製品開発をご支援いたします。面倒な物流関連業務も保管管理と合わせてシンプルにワンストップで解決いたします。

Are you having trouble managing the temperature of refrigerators, freezers, etc. to maintain the reliability of biosamples. As a professional group, we undertake surprisingly complicated storage and management of cells and biosamples.

We monitor deviations 24 hours a day in our GMP-compliant facility operated under an ISO9001-certified quality management system, safely store cells and biosamples entrusted to us by our customers, and support develop the product development where reliability is important. We provide a simple, one-stop solution for troublesome sample logistics, including storage management.



メドトロニック イノベーションセンター

Medtronic Innovation Center

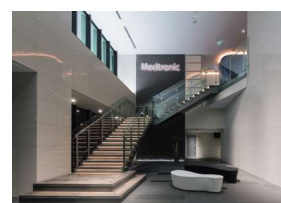
<https://www.medtronic.com/>

医療技術のイノベーションを実現し、安全で適切な医療の普及に貢献

メドトロニック イノベーションセンターは、先進イメージング技術や独自開発のシミュレータを完備し、医療現場のニーズに応え多分野をカバーする専門的な教育プログラムを提供し、医療の向上および患者さんの健康回復に貢献します。

Contribute to advancement and innovation in healthcare technology by providing educational programs

Fully equipped with advanced imaging technologies and uniquely developed simulators, Medtronic Innovation Center provides multi-disciplinary academic programs to meet clinical needs. We contribute to healthcare advancement and restoring the wellbeing of patients by providing appropriate medical technology and information through effective and efficient educational programs.



**一般社団法人 RINK****RINK, Inc.**<https://rink.kanagawa.jp/>

再生・細胞医療等の実用化・産業化を促進

RINK は、業界団体や関係機関と連携し、再生・細胞医療等の実用化・産業化を促進するため、殿町エリアを拠点に設立したネットワークです。再生・細胞医療等のバリューチェーンを構築するため、組織間の橋渡しの役割を担います。

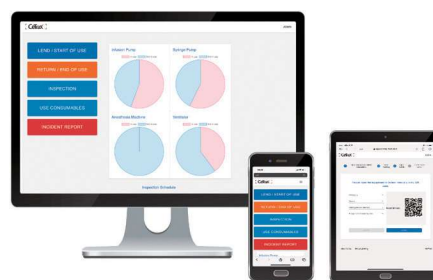
To promote the industrialization of regenerative medicine and cell therapy

Rink is a network established for the purpose of promoting the utilization and industrialization of regenerative medicine and cell therapy.

**株式会社 Redge****Redge, Inc.**<https://redge.co.jp>

日本の臨床工学技術を活用した医療機器管理教育システムの開発・提供
医療機器開発伴走サポート / 医療現場における DX 化支援

アジア・アフリカの医療現場における、医療機器の管理と教育の課題に対して、日本の臨床工学技術を活用した医療機器管理教育システムの開発・提供している。生まれた国や地域によらず、全ての人に医療の安全と質が保証された世界の実現を目指している。また、医療現場におけるイノベーションの実現を目指し、医療機器開発伴走や医療現場における DX 化支援を行なっている。



Medical device management and education system for Asia and Africa using Japanese clinical engineering technology

To address the challenges in medical device management and education in healthcare settings in Asian and African countries, Redge develops and provides medical device management and education systems based on Japanese clinical engineering technology. Redge's vision is to realize a world where the safety and quality of healthcare are ensured for all people regardless of their country or region of birth.

Additionally, we aim to achieve innovation in the medical field by providing support for medical device development and promoting digital transformation (DX) in healthcare environments.

株式会社 YTT メディカル**YTT Medical Co., Ltd.**

中性子線照射装置を米国メーカーと共同開発

ロボット型 BNCT (イージス Aegis) という製品名称として中性子線照射装置を米国メーカーと共同開発をしている。Aegis はロボットアーム先端に小型中性子源を取り付けることで任意の位置、方向からの中性子ビーム 3 次元照射を実現する。(ロボット型は世界初)

Co-developing neutron beam irradiation device with US manufacturer.

Co-developing neutron beam irradiation device as robotic type BNCT (Aegis) with US manufacturer.

Achieve neutron beam 3D irradiation from any positions and directions (the world first robotic type) by attaching a small neutron source to the Aegis ha robotic arm tips.

13

皆様の健康管理を、より身近なものに

ALBA Corporation

検査 / 調査事業

受託研究 / 解析

Examination / Research

Commissioned Research / Analysis



株式会社アルバコーポレーション エニーラボラトリー

ALBA Corporation ANY Laboratory

<https://www.albacorp.co.jp/>

性感染症の郵送検査事業

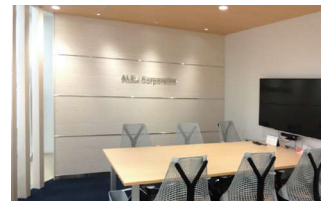
早期発見に寄与する検査法等の研究開発

「皆様の健康管理を、より身近なものに」という企業理念のもと、当ラボでは、各種研究機関との共同研究にて早期発見に寄与する検査法等の研究開発を行うなど、生活者の視点に立った医療関連サービスを創造し、社会への貢献を目指して参ります。

Providing postal testing services. Conducting R&D for testing methods for early detection of STIs.

Our corporate philosophy is "making your health management closer".

At our laboratory, we aim to contribute to society through collaborating with various research institutions, conducting R&D for testing methods that contribute to early detection, and creating new medical services for consumers.



14

AnGes

製薬 / 臨床検査

創薬 / 創薬支援

Pharmaceuticals/Laboratory Testing

Drug Discovery / Drug Discovery Support

分析 / 解析

Analysis



アンジェス株式会社 殿町研究開発センター アンジェスクリニカルリサーチラボラトリー

AnGes Inc. Tonomachi R&D Center (CMC/ Drug Discovery Research) AnGes Clinical Research Laboratory

<https://www.anges.co.jp/>

遺伝子医薬及び DNA ワクチンなどの

次世代バイオ医薬に関する研究開発

次世代バイオ医薬を創製する先端技術を基盤に、国民生活や医療水準の向上に貢献することを目標として、治療法がない疾病分野や難病、希少疾患などを対象にした革新的な医薬品の研究開発活動が続けてまいります。

Research and Development of the next-generation biopharmaceuticals such as Gene medicines and DNA vaccine

It is our mission to make a contribution to the improvement of people's Quality of Life (QOL) and medical standards through the development of innovative drugs. This is accomplished by utilizing the advanced technology of genetic medicines and therapeutic vaccines for diseases that are intractable or rare, and has no treatments available.



15

KISTEC

公的機関

再生医療

Public Institution / Administration

Regenerative Medicine

分析 / 解析

研究支援

Analysis

Research and Development Support



地方独立行政法人神奈川県立産業技術総合研究所

Kanagawa Institute of Industrial Science and Technology

<https://www.kistec.jp/>

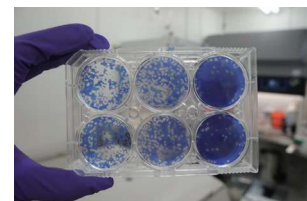
イノベーションの創出を支援し、県内産業と科学技術の振興を図ります

「研究開発」、「技術支援」、「事業化支援」、「人材育成」、「連携交流」の5事業を行っています。殿町では、抗菌抗ウイルス製品の性能、食品の機能性及び再生細胞医療に関する評価法開発研究の他、腸内細菌叢、毛髪再生、医療ロボット、創薬研究基盤構築などのプロジェクト研究を展開しています。

We support the creation of innovation and promote industry and science and technology.

We conduct five projects: "research and development," "technical support," "commercialization support," "personal training," and "collaborative network."

In the Tonomachi area, We evaluate antibacterial / antiviral activity of products, food functionality and regenerative medicine. We are also developing projects on gut environmental design, hair regeneration, medical robotics and pharmaceutical platform.





川崎市環境総合研究所

Kawasaki Environment Research Institute

<https://www.city.kawasaki.jp/kurashi/category/29-10-0-0-0-0-0-0-0-0.html>

国内外の環境課題の解決に向けた「研究」「調査」「ネットワーク」の取組

環境総合研究所では、気候変動をはじめとする地球環境問題や更なる環境負荷の低減など、国内外の環境課題の解決に向けて、「研究」「調査」「ネットワーク」の3つの機能に基づく取組を進めています。

Environmental research, survey and networking to solve environmental issues

The Environment Research Institute is advancing initiatives based on three functions of research, survey and networking to solve environmental issues, including the global environmental issues as climate change, and further decrease burdens on the environment, in Japan and abroad.



川崎市健康安全研究所

Kawasaki City Institute for Public Health

www.city.kawasaki.jp/kurashi/category/22-13-8-0-0-0-0-0-0-0.html

感染症、食の安全・安心、環境衛生に対応する
科学的・技術的中核機関

「市民の健康を守る」をキーワードとし、公衆衛生にかかわる幅広い試験調査研究を行っています。他研究機関との連携等により、公衆衛生をベースにした国際的にも通用する研究部門の発展も進めています。

Scientific and technological core organizations that respond to infectious diseases, food safety and security, and environmental health.

Setting "to protect the health of citizens" as a keyword, conducting in wide range of experiment, research and investigation regarding public health. By collaborating with other research institutions, developing world-class research divisions based on public health.



株式会社天然素材探索研究所

Material Research Center Co., Ltd

<http://www.scitex-mrc.co.jp/>

機能性素材の体内利用性等について、実験動物を用いて評価します

弊社は 1999 年設立以来、機能性素材の体内利用性等について実験動物を用いた評価試験を受託してきました。また、研究者様向けに、弊社内の実験小動物飼育室をご利用いただけるサービスも行っています。その他、実験動物に用いる消耗品の販売も行っています。

We evaluate the internal availability of functional materials using experimental animals.

In 1999, our company was established purpose with carry out an evaluative examination with scientific evidence using by experimental animals. We asked to our company to evaluate the function, bioavailability and others of original materials. We consulted research plan and methods together and carry out many evaluative examinations. In addition, we developed and to sell the disposable experimental animal care products.





LabPMM 合同会社

LabPMM GK

<https://jp.invivoscribe.com/japan-cdxflt3/>

精密診断による生活の向上をめざして

LabPMM 合同会社は米国サンディエゴに本社を持つインビボスクライプ社の日本法人です。弊社は急性骨髄性白血病（AML）のコンパニオン診断薬「リユーコストラット CDxFLT3 変異検査」の薬事承認を取得し、標準化された体外診断薬キットを国内で製造販売しています。また、ISO15189 認定を受けた衛生検査所を持ち、同検査の受託を実施しています。造血器腫瘍に関連する遺伝子検査の開発を積極的に進めています。

Improving Lives with Precision Diagnostics

LabPMM GK is the Japanese subsidiary of Invivoscribe Inc., a US-based company headquartered in San Diego. We have obtained regulatory approval for the companion diagnostic test, "LeukoStrat CDx FLT3 Mutation Assay," for acute myeloid leukemia (AML) and have been manufacturing and selling standardized in vitro diagnostic kits domestically. Additionally, we have a commercial service lab that has received ISO 15189 certification and conducts LeukoStrat test service. We are actively advancing the development of genetic tests related to hematopoietic malignancies.



株式会社イクスフロー

iXflow, inc.

<https://www.ixflow.co.jp/>

ミリスケール流路構造体作成技術と液体制御技術（mTAS 技術）で「その場検査」の実現を目指します

【ミリスケール流路デバイス開発支援】MPS（生体模倣システム）などのさまざまな機能を搭載したミリスケール流路デバイスを 1 個から 1K 個までの試作品開発・提供を行います。

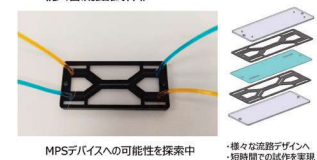
【その場検査】血液 1 滴ですぐに検査結果がでたら、多くのリスクを避けられる。当社は独自の mTAS 技術を活かした使いすてカートリッジで「検査システム」構築を目指します。

Aiming to realize "on-site-diagnostics(sonobakensa)" with our unique mTAS(milli-order fluid device technology)

Aiming to build an "on-site-diagnostics system" by utilizing our unique milli-order fluid device technology



《多層流路試作》



MPSデバイスへの可能性を探索中

・様々な流路デザインへ
・短時間での試作を実現



SBI ファーマ株式会社

SBI Pharmaceuticals Co., Ltd.

<http://www.sbipharma.co.jp>

SBI ファーマは、医薬品・医療機器の分野において 5-ALA を利用することを目指し、研究開発を行っています。

SBI ファーマ川崎研究所は、5-ALA（5- アミノレブリン酸）に特化して、それを活用・応用することにより世界の人々の健康向上、生活の質の改善を目指し、グループ企業と協力して医薬品・医療機器を始めとした、さまざまな分野において革新的な製品を提供するために設立されました。

SBI Pharmaceuticals is conducting research and development for the purpose of utilizing 5-ALA in the fields of medicine and medical devices.

SBI Pharmaceuticals Co., Ltd. established the Kawasaki Research Institute to utilise 5-ALA (5-aminolevulinic acid) in the fields of pharmaceuticals and medical devices to provide innovative products that improve the quality of life and health of people around the world.



花王株式会社

Kao corporation

<https://www.kao.com/jp/>

基盤研究（安全性科学、衛生科学分野）

私たちは、消費者・顧客の立場にたって、心をこめた“よきモノづくり”を行ない、世界の人々の喜びと満足のある豊かな生活文化を実現するとともに、社会のサステナビリティ（持続可能性）に貢献することを使命とします。

Fundamental research(safety science, hygiene science)

Our mission is to strive for the wholehearted satisfaction and enrichment of the lives of people globally and to contribute to the sustainability of the world, with products and brands of excellent value that are created from the consumer's and customer's perspective.



公益財団法人川崎市産業振興財団ナノ医療イノベーションセンター (iCONM)

Innovation Center of NanoMedicine (iCONM) KAWASAKI INSTITUTE OF INDUSTRIAL PROMOTION

<https://iconm.kawasaki-net.ne.jp/>

産学官によるオープンイノベーション体制で「レジリエントな健康長寿社会」の実現を目指す

2015年に運営を開始したiCONMは、産学官が一つ屋根の下に集うオープンイノベーションの環境が整えられており、工学と医学の融合による難治性疾患の診断・治療等の研究開発に加え、医工学の共創による健康長寿社会の実現を目指したプロジェクトを推進しています。

Aiming the "Realization of resilient healthy longevity society" under the open innovation system through industry - academia - government collaboration.

iCONM started its operation in 2015. It has an environment of open innovation where industry - academia - government come together under the one roof, promoting the realization of resilient healthy longevity society led by medicine, engineering, and nursing co-creation addition to R&D into the diagnosis and treatment of intractable diseases through the integration of engineering and medicine.



iCONM in collaboration with BioLabs

iCONM in collaboration with BioLabs

<https://iconm-service.kawasaki-net.ne.jp/>

BioLabs と連携したグローバルネットワークと充実したバイオ共有機器・動物施設を備えたスタートアップインキュベーター

iCONM 内にあるライフサイエンス系スタートアップ向けのインキュベーターです。370種類を超える、微細加工・化学合成・バイオ・動物実験系の共用機器と、米インキュベーター BioLabs 社の社会実装支援力をかけ合わせ、スタートアップの成長を支援します。

The life science start-ups incubator with global networks and bio&animal facilities

We offer the innovative incubator services for life science start-ups. Our facility can be available for more than 370 of shared instruments, enabling start-ups to focus on and expand their research from chemical synthesis to animal experiments. Moreover, through a collaboration with BioLabs, our team will support building-networks and empower bioinnovators to grow quickly.



25



創薬 / 創薬支援

化粧品・歯磨・その他の化粧用調製品製造業

医薬品・化粧品小売業

Drug Discovery / Drug Discovery Support

Cosmetics, Toothpaste & Toilet Preparations

Pharma, Cosmetics Retailer



株式会社ナノエッグ

NANOEGG Research Laboratories, Inc.

<https://www.nanoegg.co.jp/>

皮膚科学の課題に挑戦し続け、
健康と美を進化させる企業

弊社独自の「ナノカプセル化技術」や「液晶技術」で皮膚から有効成分を浸透させる“DDS”を中心とした素材と技術を開発。加齢による皮膚疾患の解明、アトピー性皮膚炎の予防・完治、肌に塗る・貼るだけのワクチンなどの研究に挑んでいます。

A dermatological research lab, we venture outside the box to pursue well-being and grace for all

Nanoegg's R&D is focused on the skin. We developed technologies centered on drug delivery from the skin. Our proprietary "nano-encapsulation technology" and "liquid crystal technology" allow for deeper penetration of active ingredients into the dermis, and apply these technologies to materials and other technologies. We hope one day this technology will lead to vaccine patches.



26



創薬 / 創薬支援

製薬

ヘルスケア

再生医療

Drug Discovery / Drug Discovery Support

Pharmaceuticals

Healthcare

Regenerative Medicine



NANO MRNA 株式会社

NANO MRNA Co., Ltd.

<https://www.nanomrna.co.jp/>

mRNA 創薬の IP Generator

創薬シーズと医療・開発ニーズをつなぐプラットフォームとして、mRNA 医薬の IP 創出とライセンスアウトのサイクルを確立します。

IP Generator for mRNA therapeutics

Evolving a cycle of mRNA medicine IP generation-licensing as a platform company
That connects drug discovery seeds with medical and drug development needs.



27



ヘルスケア

化学

社外連携

医療 / 診断機器

Healthcare

Chemical

External Collaboration

Medical / Diagnostic Devices



日東電工株式会社 川崎ラボ

Nitto Denko Corporation, Kawasaki Lab.

<https://www.nitto.com/jp/ja/>

新しい発想でお客様の価値創造に貢献します。

Nitto グループは、地球環境や人類・社会を「お客様」と捉え、持続可能な未来と幸福の実現に寄与する「なくてはならない」製品の創出を加速しています。

川崎ラボでは、従業員のチャレンジを促進、生体センシング技術を展開する新事業の社会実装研究、ライフサイエンス領域での産官学との共創を目指し活動しています。

Contribute to customer's value creation with innovative ideas

The Nitto Group accelerates creation of "irreplaceable" products that help to realize a sustainable future and support well-being for everyone by serving the global environment, humankind, and society as our "customers".

Kawasaki Lab promotes employee challenges and is working to conduct social implementation research for new businesses that deploy biosensing technology, and co-create with industry, government, and academia in life science field.

地球環境との共生、
人々の暮らしや生命に貢献する

ヒトにやさしい医療



誰もが活躍できる社会 安心・安全な未来

28



NOF

生体適合性機能材料

再生医療

Biocompatible materials

Regenerative Medicine

Drug Discovery / Drug Discovery Support

DDS

創薬支援

DDS



日油株式会社

NOF CORPORATION

<https://www.nof.co.jp/>

高純度ポリマー素材と「協創」で、
先端医療領域の研究開発をサポート

日油グループは高機能・高付加価値製品を生み出す機能材メーカーであり続けるために、再生医療、DDS 分野において、従来の枠組み・固定観念にとらわれず新しい取組み、変化に挑戦し、様々なパートナーとシナジーを追及することで新しい価値の協創に挑みます。

Supporting Advanced Research and Development in medical / healthcare fields Through High-Purity Polymers and Collaborative Creations

As a corporate group that develops and provides high-function and high-value added products contributing to prosperity, in the prioritized business fields of regenerative medicine and DDS, NOF Group takes on new challenges for innovative business, and endeavors to co-create unique value with synergies that would arise from various partners in the world.



29

AuB Inc.

検査 / 調査事業

受託研究 / 解析

Examination / Research

Commissioned Research / Analysis

食品 / 飲料

ヘルスケア

Food / Beverage

Healthcare



AuB 株式会社

AuB Inc.

<https://aub.co.jp/>

アスリートの腸内細菌データから
「すべての人を、ベストコンディションに。」を目指す

AuB が保有するアスリートの腸内細菌のデータ数は世界トップクラスの約 2200 検体。大学・企業と研究開発を重ね、機能性や品質を科学的に追求した商品・サービスを提供しています。アスリートと共に得た知見を一般の人々にも取り入れやすいかたちで社会に還元していきます。

Best Condition for Everyone Through Athlete Gut Research

AuB holds one of the world's largest datasets of athlete gut bacteria. We collaborate with universities and companies on research and development to scientifically pursue functionality and quality in our products and services. We aim to share the insights gained from athletes with the general public in an accessible way, contributing to society.



30



創薬 / 創薬支援

再生医療

Drug Discovery / Drug Discovery Support

Regenerative Medicine

Analysis

分析 / 解析



JSR 株式会社 JSR Bioscience and informatics R&D center (JSR BiRD)

JSR Corporation JSR Bioscience and informatics R&D center (JSR BiRD)

<https://www.jsr.co.jp/>

新事業創出を志向した基幹研究所

JSR グループのライフサイエンス研究の深掘りと社会実装、インフォマティクスの強化、オープンイノベーション促進を 3 本の柱として、未来に向けた価値の創出に取り組んでいます。

JSR's core laboratory oriented toward new business creation

JSR BiRD is a facility where we work to create value for the future based on the three pillars of in-depth research and social implementation of JSR's life sciences research, strengthening informatics, and promoting open innovation.





株式会社メタジェン

Metagen, Inc.

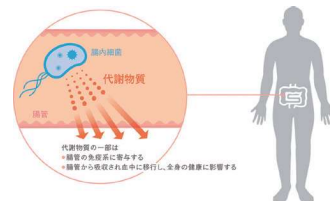
<https://metagen.co.jp/>

腸内環境に合ったヘルスケアをあたりまえにする

個人固有である腸内環境を科学的根拠に基づき制御する「腸内デザイン®」を事業コンセプトとした研究開発支援事業、層別化ヘルスケア事業、並びに腸内デザイン共創プロジェクトの運営を行い、腸内環境研究から得られた知見の社会実装に取り組んでいます。

Make gut environment-based healthcare a new norm

Based on the business concept of "Gut Design®", which is a scientifically based control of the gut environment unique to each individual, we operate an R&D support business, a stratified healthcare business, and the Gut Design Project, and are working to implement the findings from gut environment research into society.



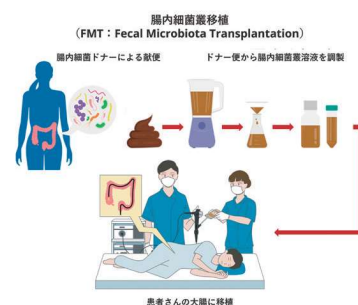
メタジェンセラピューティクス株式会社

Metagen Therapeutics, Inc.

<https://www.metagntx.com/>

腸内細菌研究に基づいた医療と創薬を推進

「マイクロバイオームサイエンスで患者さんの願いを叶え続ける」ことをミッションとして、腸内細菌研究に基づいた医療と創薬を推進している順天堂・慶應・東工大発ベンチャー企業です。健康な人の腸内細菌を、必要とする患者さんに届けることができる「腸内健康シェア社会」の実現を目指しています。



Advancement of drug discovery and development for intestinal microbiome-based therapeutics

Metagen Therapeutics, Inc. is a biotech startup founded in 2020. Founders include a Juntendo University physician and researchers from Keio university and Tokyo Institute of Technology. The company focuses on the mission of "Living up to the hopes of patients through microbiome science", with the aim to create social impact through medical care and drug discovery based on gut microbiome research. It does this through social implementation of Fecal Microbiota Transplantation (FMT), a treatment method in which the gut microbiota contained in the stool of a healthy person is transplanted into the intestine of a patient to rebuild the patient's gut environment. Metagen Therapeutics aspires to realize a "gut health sharing society" in which intestinal microbiota from healthy people can be delivered to patients who need them.



PDRファーマ株式会社 川崎PETラボ

PDR Pharma Inc. Kawasaki PET Lab.

<https://www.pdrpharma.com/>

放射性医薬品および関連製品の研究、開発、製造、販売、輸出、輸入

様々な疾患診断、治療方針決定、予後判定に役立つ放射性医薬品の継続的供給により核医学の発展に寄与してきました。高品質画像診断薬の迅速確実なデリバリーに加え、放射性治療薬分野の積極的な推進、診断薬と一体となった各種治療薬の更なる拡充を図ります。

Research, development, manufacture, sale, purchase and import/export of radioactive pharmaceuticals and their related products

We have contributed to the development of nuclear medicine through continuous supply of radiopharmaceuticals to diagnose various diseases, determine treatment plans, and evaluate patient prognosis.

In addition to delivery of high-quality diagnostic imaging agents, we are proactively promoting the field of therapeutic radiopharmaceuticals and further expanding the range of therapeutic drugs of all kinds that are integrated with diagnostic agents.





CYBERDYNE 株式会社

CYBERDYNE Inc.

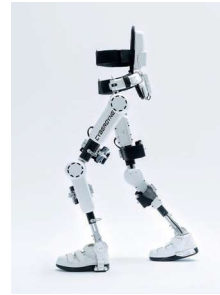
<https://www.cyberdyne.jp>

サイバニクス技術と再生医療・創薬によるイノベーションの創出

CYBERDYNE は、社会が直面する様々な課題を解決するため、「人」+「サイバー・フィジカル空間」(HCPS: Human-Cyber-Physical Space) を融合する「サイバニクス(人・AI ロボット・情報系の融合複合)技術」を駆使して、人とテクノロジーが共生・協調して相互に支えあう「テクノピアサポート社会」の実現とロボット産業・IT 産業につづく新産業「サイバニクス産業」の創出による未来開拓を推進しています。

Creating Innovation through Cybernics Technology and Regenerative Medicine/Drug Discovery

CYBERDYNE Inc. is a future pioneering company that simultaneously creates innovative technologies, creates new industries, and fosters human resources through these challenges by utilizing Cybernics that fuse "Human" and "Cyber Physical space" (HCPS) to solve various issues facing society.



株式会社シー・アクト

Sea Act Co., Ltd.

<https://www.seaact.com/>

天然物のもたらす機能で人々の健康を維持する、機能性素材(食品・化粧品)の供給を目指す

2014年に(株)シー・アクトは創業しました。天然物が有する健康や美容に効果のあるこれまでにない成分を研究開発し、機能性素材の形で食品及び化粧品分野の皆様へ提供することで、持続可能な健康(未病・肌美容)社会へ貢献出来るよう目指しております。

We aim to supply the functional ingredients which maintains human health from functions provided by natural resources.

Sea Act was established in 2014. We research and develop unprecedented ingredients which is health and beauty benefits of natural resources, and We aim to contribute to a society of sustainable health (pre-disease and skin beauty) by providing functional ingredients for food and cosmetics.



株式会社 Jiksak Bioengineering

Jiksak Bioengineering, Inc.

<https://www.jiksak.co.jp/japanese>

「神経難病が治療可能な世界」を目指すバイオテクノロジー企業

当社は、独自のヒト神経作製技術を基盤に2つのコア事業を進めています。

① 創薬事業：DLC (Drug Linked Carrier) 技術

運動ニューロンへの確に薬剤を届ける弊社独自のドラッグデリバリー技術です。神経筋疾患等の診断薬 / 治療薬への展開を目指しています。

② 再生医療事業：軸索集積型人工神経

iPS 細胞由来の軸索束を集積させた人工神経チューブです。末梢神経損傷 / 断裂に対する新しい治療法として開発を進めています。

Jiksak Bioengineering is a biotech company committed to making the world a place where intractable neurological diseases are curable.

Jiksak Bioengineering possesses proprietary artificial synapse formation technology and 'Nerve OrganoidTM' technology which are 3D human nerve tissue bioengineered from iPS cells.

Based on these core technologies, Jiksak Bioengineering is developing

1) Drug-linked carrier (DLC) to efficiently deliver drugs to the motor neuron for neurodegenerative diseases diagnosis and therapy.

2) Axon-integrated artificial nerves as a new regenerative modality for peripheral nerve injury.



ダイダン株式会社

DAI-DAN CO.,LTD.

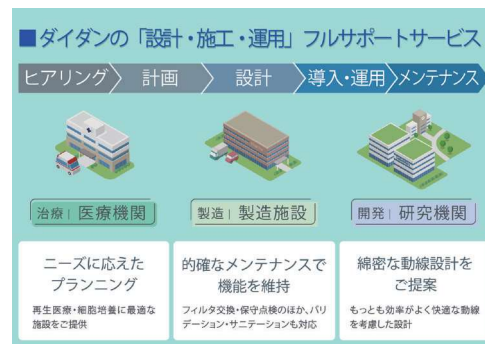
<https://www.daidan.co.jp/>

用途や施設規模に合わせた最適な
クリーン環境づくりをフルサポート

質の高い細胞治療を提供するためには「安全な医療現場・製造現場」を整備することが不可欠です。ダイダンは、設計・施工だけでなく、導入後の運用支援サービスにも力を入れ、「設計・施工・運用支援」を一貫してお届けいたします。

Full support for creating an optimal clean environment according to the application and facility scale

In order to provide high-quality cell therapy, it is essential to establish a "safe medical and manufacturing site". Dai-Dan will focus not only on design and construction, but also on operation support services after introduction, and will consistently deliver "design, construction and operation support".



株式会社メトセラ

Metcela Inc.

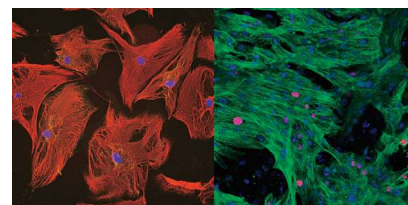
<https://www.metcela.com/>

細胞の力を生きる力に。
再生医療 スタートアップ

メトセラは、既存治療による効果が不十分な慢性疾患に対して、線維芽細胞および幹細胞を用いた新たな治療法を提供することを目指し、2016年に創業した臨床開発ステージのスタートアップです。創薬研究、プロセス開発、投与法の最適化を一体的に実施し、革新的な治療法を提供することを目指しています。

A startup that aims to "Revolutionizing the Way We Treat Heart Failure".

Metcela is a clinical development stage startup founded in 2016 with the goal of providing new fibroblast and stem cell-based therapies for chronic diseases that are inadequately responding to existing treatments. We aim to provide innovative therapies by integrating drug discovery research, process development, and dosing optimization



公益社団法人日本アイソトープ協会 川崎技術開発センター

Japan Radioisotope Association Kawasaki Technical Development Center

<https://www.jrias.or.jp/>

ラジオアイソトープ製品の製造・供給、放射線関連技術の研究開発

当協会はアイソトープの安全利用を促進し、供給から廃棄まで一貫した体制で取り組んでいます。
(川崎技術開発センターの活動)

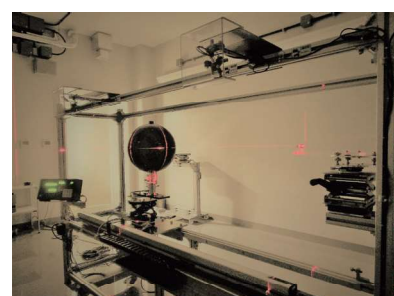
- 放射線・放射能の測定技術に関する研究並びに校正サービス (ISO17025)
- アイソトープの輸入・加工、品質検査、安定的な供給

Manufacturing and distribution of radioisotope products, R&D of radiation technology

The Japan Radioisotope Association promotes the safe use of radioisotopes and is engaged in a comprehensive system from the supply to disposal of radioisotopes.

<Activities of Kawasaki Technology Development Center>

- Research and calibration service of the radiation dosimetry and radioactivity measurement. (ISO17025)
- Import, Manufacturing, quality inspection, transport and distribution of the wide range of radioisotope products.





公益財団法人 実中研

Central Institute for Experimental Medicine and Life Science (CIEM)

<https://www.ciea.or.jp/>

最先端動物実験系の開発により世界的に医学へ貢献

1952年創設以来、実験動物の飼育・管理技術の確立、動物の品質管理、新規実験動物や動物実験系の開発を通して、日本の基礎研究や医薬品の開発に貢献してきました。2020年にこの功績が認められ、内閣府より日本医療研究開発大賞を授与されました。

Contribution to the Medical Field by Developing Cutting-edge Animal Experiment Systems

Since its establishment in 1952, CIEM has contributed to basic research and the development of pharmaceuticals in Japan by establishing the laboratory animal breeding and management technology, the animal quality control, and by developing new experimental animals and animal experimental systems. In 2020, CIEM was awarded the Japan Medical Research and Development Grand Prize by the Japan Cabinet Office



国立医薬品食品衛生研究所

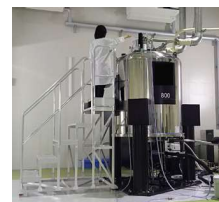
National Institute of Health Sciences

<https://www.nihs.go.jp/index-j.html>医薬品、食品、生活関連物質等に関する
レギュラトリーサイエンスの中核研究機関

時代の推移に伴い、新しい医薬品、医療機器、食品、生活関連物質が作り出されています。我々はそれらの品質、安全性および有効性を科学的に正しく評価するための試験・研究や調査（レギュラトリーサイエンス）を行うことを任務とする国立の研究機関で、2024年に150周年を迎えました。

A core institute of regulatory science for medicines, medical devices, foodstuffs, and living-related substances, etc.

With the passage of time, many new medicines, medical devices, foodstuffs, and substances used in daily living are being developed. The National Institute of Health Sciences is an organization whose mission is to carry out tests, research and surveys (i.e., regulatory science) to scientifically evaluate their quality, safety and efficacy. The Institute celebrates its 150th anniversary in 2024.



ジョンソン・エンド・ジョンソン インスティテュート東京

Johnson and Johnson Institute Tokyo

<https://www.jnj.co.jp/about-jnj/healthcare-professionals/education-facilities>

医療機器のトレーニングセンター

当施設は国内外から幅広い診療科の医療従事者が訪れており、手術室や検査室を再現した環境で医療機器の実践的なトレーニングを通じて、医療機器の適正な使用を推進し、患者さんが高度な医療をより安全に受けられるよう様々な教育プログラムを提供しています。

Training center for medical devices

The institute provides environment for lifelong study for healthcare professionals with different background through variety of formats of training including hands-on, digital etc. With state-of-art technology, the center promotes safe and optimal use of leading-edge medical equipment.





クリエートメディック株式会社

Create Medic Co., Ltd.

<https://www.createmedic.co.jp/>

からだにやさしい、未来の医療を築く

シリコン製カテーテルを中心に各種医療機器の素材や技術の研究開発に取り組むとともに、オリジナリティ溢れた技術と医療の現場に寄り添った製品開発を実施。

Building the healthcare of tomorrow, gentle on the body

We have been devoting ourselves under our management philosophy of "quality of life," dedicating our lives to the research, development and manufacture of more effective disposable medical devices made of silicone resin. This material has remarkable properties concerning safety and other benefits. In this way, we hope to support medical practices in the lofty purpose of maintaining and preserving life and to respond to more complex needs in the medical workplace.



アズワン株式会社 殿町ソリューションリサーチラボ

AS ONE Corporation, Solution Research Laboratory

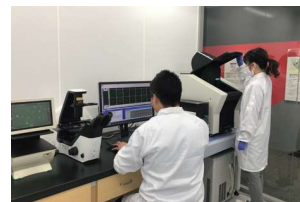
<https://www.as-1.co.jp/>

細胞培養・遺伝子発現・
オプティカルゲノムマッピングの受託解析

当社は理化学機器の総合商社として研究設備、機器、消耗品などの物販に加え、研究者のニーズに応えるさまざまなサービスも提供しています。研究者の皆様方の技術・人材・アイデアのハブとなり、研究におけるソリューションを包括的に提供してまいります。

Service provider for cell cultures, gene expression and optical genome mapping analyses

AS ONE has been providing a comprehensive supply of research instruments and consumables for use in laboratories. AS ONE Solution Research Laboratory in KING SKYFRONT supports basic and translational research by providing cell culture training and data services for gene expression profiling and optical genome mapping by using cutting-edge instruments and technologies in the field.



株式会社遺伝子治療研究所

Gene Therapy Research Institution Co., Ltd.

<https://www.genetherapy-ri.com/>

遺伝子治療の開発

治療用遺伝子を運ぶベクターとしてアデノ随伴ウイルス (AAV) を利用し、これまで効果的な治療法のなかった難病に対する遺伝子治療の開発を行っており、現在、孤発性筋萎縮性側索硬化症 (ALS) では臨床試験が進行中です。

Development of gene therapy

Using adeno-associated virus (AAV) as a vector to carry therapeutic genes, we are developing gene therapy for intractable diseases for which no effective treatment has been available so far. We have already started clinical trials for AADC deficiency, Parkinson's disease, and amyotrophic lateral sclerosis (ALS).



エリクサジェン・サイエンティフィック・ジャパン株式会社

Elixigen Scientific Japan, Inc.

<https://jp.elixigensci.com/>

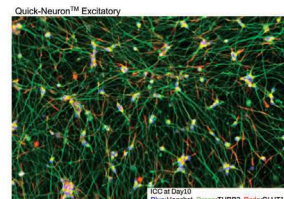
iPS 細胞の高速分化誘導技術と mRNA 合成ノウハウを活用した創薬支援事業

当社は iPS 細胞事業と mRNA の CDMO 事業を行っております。iPS 細胞事業では高速分化誘導試薬、凍結分化細胞、受託サービス（分化誘導・アッセイ）を提供し、mRNA の CDMO 事業では研究用途から治験用途まで対応しています。

Providing high quality iPSC differentiation technology and mRNA CDMO service

Elixigen Scientific is providing the following kits and services to support drug discovery and development.

- Fast differentiation reagent kits
- Differentiated cells derived from healthy and disease iPSC lines
- Differentiation services using customers' iPSC lines
- mRNA CDMO service (from research to clinical use)



大阪サニタリー株式会社

Osaka Sanitary Co.,LTD

<https://www.osaka-sanitary.co.jp/>

食の安全を守る「サニタリー技術」を再生医療へ

弊社が創業より 55 年間、食品や飲料業界で培ってきた、食の安全を守る技術経験を活かして、希少難病等疾患により苦しむ多くの患者さんに希望を届けることができるよう、協業企業様との研究開発と実証を進め、その事業化を目指し本格的な受託開発事業を展開しております。

"Sanitary technology" to protect food safety to regenerative medicine

Utilizing the technical experience to protect food safety that we have cultivated in the food and beverage industry for 55 years since our establishment, we are developing a full-scale contract development business aiming at the commercialization of the research and development.



株式会社ケイエスピー

KSP, Inc.

<https://www.ksp.co.jp/service/incubation/ksp-bl.html>

再生・細胞医療分野の実用化、産業化促進に貢献します

再生・細胞医療及び関連分野で事業を行うベンチャー企業等の成長を促進するため、ライフイノベーションセンター（LIC）4 階で「KSP Biotech Lab」を運営しています。

創業初期や新規事業立ち上げの段階から、企業の発展・規模の拡大に応じた最適なラボスペースを提供すると共に、入居企業の成長や事業活動に必要なサポートを行います。

We contribute to the promotion of the practical application and industrialization of the regenerative medicine and cell therapy fields.

"KSP Biotech Lab" is operated on the 4th floor of the Life Innovation Center (LIC) to promote the growth of venture companies and others operating in regenerative medicine and cell therapy and related fields.

KSP Biotech Lab provides optimal lab space from the early stages of start-up and new business launch, as well as support necessary for the growth and business activities of the resident companies.



株式会社 資生堂

Shiseido Co., Ltd.

<https://corp.shiseido.com/jp/rd/development/hair.html>

毛髪再生医療の技術開発、医療機関への導入支援

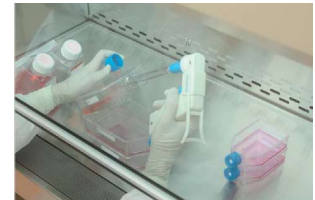
資生堂は「BEAUTY INNOVATIONS FOR A BETTER WORLD」という企業使命のもと、化粧品に留まらない包括的なアプローチでイノベーション創出を加速します。

日本の毛髪科学をリードする大学病院と共に「毛髪再生医療」に関する臨床研究を推進し、開発された技術は、2024 年より開始された医療機関での S-DSC® を用いた薄毛治療に活用されています。

Development of hair regenerative medicine and support for its implementation in medical institutions.

Under our mission of "BEAUTY INNOVATIONS FOR A BETTER WORLD," Shiseido accelerates innovation through a comprehensive approach that goes beyond cosmetics.

In collaboration with a leading university hospital in Japan's hair science, clinical research on hair regenerative medicine was conducted. The developed technology is going to be utilized in hair loss treatments using S-DSC® at medical institutions starting from 2024.



セラボヘルスケアサービス株式会社

Cellab Healthcare Service CO.,LTD.

<https://cellabhs.co.jp/>

再生医療の現場をソフトとハードの両面から支援します

2020 年にダイダン(株)の再生医療専門子会社として設立。簡易的に室内をクリーン化する「エアバリアブース®」をはじめとしたクリーン関連製品や空調バリデーション関連の支援をご提供。LIC 内に整備した製造所「セラボ殿町」にて細胞製造受託業を開始しました。

We support the field of regenerative medicine from both software and hardware perspectives.

We provide clean-related products such as "Air Barrier Booth®" that easily builds a clean environment indoors, and support air-conditioning validation-related work. We have started a cell manufacturing contract service at the manufacturing facility "Cellab Tonomachi" in LIC.



製造所 セラボ殿町

(再生医療等製品製造業許可番号：第 14FZ110006 号)



セルソース株式会社

CellSource Co.,Ltd.

<https://www.cellsource.co.jp/>

世の中に普遍的な価値を数多く創り出すことを使命に、再生医療の産業化に取り組み、社会の発展への貢献を目指す

当社は 2015 年の創立より、組織・細胞の加工受託・保管サービス、コンサルティングサービス、医療機器販売、及び化粧品販売その他から構成される「再生医療関連事業」を行っております。

Aiming to contribute to the development of society by working on the industrialization of regenerative medicine with the mission of creating numerous universal values for the world.

We are engaged in the "regenerative medicine-related business," which consists of contract tissue and cell processing and storage services, consulting services, medical equipment sales, and cosmetics sales and others since we established in 2015.



セルリソース株式会社 殿町 Cell Processing center Cell Resources Corporation. Tonomachi CPC

<http://cellresources.co.jp/>

国内原材料（マスターセル）の提供事業と細胞加工物の製造事業

当社は『再生医療という希望をすべての人に届ける』を理念に掲げ、設立されました。
再生医療の製造・流通過程に必要なヒト（同種）細胞原材料の調達から細胞加工物の製造までを担い、再生医療を必要とする人々のために、高品質で安定した細胞提供を行ってまいります。

Business of providing domestic raw materials (master cells) and
business of manufacturing processed cell products

Our company was established with the philosophy of "delivering the hope of regenerative medicine to everyone".

We will be responsible for the procurement of human (allogeneic) cell raw materials necessary in the manufacturing and distribution process of regenerative medicine to the manufacture of cell processed products, and we will provide high-quality and stable cells for people who need regenerative medicine.



53 タカラバイオ株式会社



タカラバイオ株式会社 Takara Bio Inc.

<https://www.takara-bio.co.jp/>

THE BIOTECHNOLOGY COMPANY™

タカラバイオ株式会社は、「遺伝子治療などの革新的なバイオ技術の開発を通じて、人々の健康に貢献します」という企業理念のもと、コア事業である「試薬・機器事業」と「CDMO事業」を通じ、バイオ創薬基盤技術開発を進め、ライフサイエンス産業のインフラを担うグローバル・プラットフォームを目指す事業戦略を展開しています。

THE BIOTECHNOLOGY COMPANY™

Based on the corporate philosophy of "Contributing to the health of humankind through the development of revolutionary biotechnologies such as gene therapy". Takara Bio aims to be a biologics development company that continually creates new modalities by developing platform technology for biologics discovery through our core business of "Reagents and Instruments" and "CDMO".



54 DOJINDO



株式会社 同仁化学研究所 DOJINDO Laboratories

<https://www.dojindo.co.jp/>

細胞機能解析等に用いる研究用試薬の開発

当社は 1970 年代後半から技術革新の最前線で研究試薬を数多く製品化してきました。現在は大学や医療機関、研究所、工場など様々な現場で広く使用されています。
流行と需要を把握し最新技術を取り入れるだけでなくユーザー目線に立った開発を行っています。

Development of consisting mostly of cell function analysis reagents
used for research

Since the late 1970s, we have developed many reagents used in cutting-edge research. Currently, our products are widely used to the major universities, medical institutions, research laboratories, and factories. We not only use the latest technologies for the product design, but also develop products from the customer's perspective by understanding the research trends and market.





株式会社ナレッジパレット

Knowledge Palette, Inc.

<https://www.knowledge-palette.com/>

細胞を制御する技術で明日の医療に貢献する

株式会社ナレッジパレットは、世界最高精度の1細胞レベルの全遺伝子発現解析技術を応用して、様々な種類の薬剤や培地で処理した細胞の状態を大規模データとして取得し、その情報を使って細胞を高度に制御することにより、難病克服を目指すスタートアップ企業です。ビッグデータを用いた新しい表現型創薬と再生医療用細胞の高品質化に取り組んでいます。

Overcoming Incurable Disease through Controlling Cells

Knowledge Palette, Inc. is a startup company aiming to overcome rare diseases by applying the world's most accurate single-cell gene expression analysis technology. We acquire large-scale data on the state of cells treated with various types of drugs and culture media, and use this information to finely control cells. Our focus includes innovative phenotype-based drug discovery using big data and improving the quality of cells for regenerative medicine.



株式会社バイオテック・ラボ

BIOTEC LAB INC.

<https://create-biotechlab.jp>

理化学・医療系の専門総合商社

ラボ、貸せます！創れます！引っ越せます！

私達は、理化学専門商社として、試薬・機器・器材の販売や最新の情報提供で研究をサポートいたします。今まで培った知識・経験を基に、レンタルラボサービスやラボの新設・移設からアフターフォローまで一気通貫のサービスを提供いたします。

A seller of lab products in life science market

We are strong supporters of researchers and medical professionals. We support all types of research by selling lab products, reagents, and lab equipment and providing the latest information. Based on our accumulated knowledge and experience, we will provide laboratory rental services and comprehensive services from building the new laboratories / moving the laboratories to after-sales follow-up.



ファーマバイオ株式会社

PharmaBio Corporation

<https://www.pharmabio.co.jp/>

再生医療等製品の薬事開発と GCTP に対応した受託開発製造を提供する CDMO

- 再生医療等製品の開発製造
- 再生医療等製品の製造プロセス開発および製造受託
- 細胞の微生物安全性試験等各種受託試験、検査他

私たちは革新的な治療法の開発と普及を通じて、臨床現場での課題解決に貢献し、全ての人が楽しく豊かで充実した生活を送ることを目指しています。

Cellular and tissue based products CDMO

- Development and manufacturing of regenerative medicines
- Contract manufacturing of regenerative medicines
- Various contract testing and inspections such as microbial testing of cells.



ブライトパス・バイオ株式会社 BrightPath Biotherapeutics Co., Ltd.

<https://www.brightpathbio.com/>

がん免疫療法

従来の標準治療の適用が困難な難治性・進行性のがんに対する新規のがん免疫治療薬の開発を行う創薬バイオベンチャーです。細胞医薬、免疫調整因子に対する抗体、がん細胞の遺伝子変異に由来するネオアンチゲンを用いたがんワクチンの開発を行っています。

Cancer Immunotherapy

BrightPath is a clinical stage biopharmaceutical company focused on the development of novel cancer immunotherapies to transform cancer treatment for refractory or progressive cancers that cannot be treated with conventional standard therapies. BrightPath is actively involved in developing cell therapies currently in clinical trials, immunomodulatory antibodies and new drug targeted at cancer specific neoantigens.



三菱倉庫株式会社 Mitsubishi Logistics Corporation

<https://www.mitsubishi-logistics.co.jp/>

超低温の物流支援

三菱倉庫は、2017年8月より、LICに進出し、液体窒素凍結保存容器やディープフリーザーを配備し、超低温品管理に特化した物流施設を運営しています。医薬品物流で培った経験値を活かし、お客様の物流支援を積極的に行っていきます。

Cryologistics

MLC has opened the cryologistics platform at LIC since August 2017 with LN2 tanks and deep freezers. MLC will support the customers with abundant experience of handling pharmaceuticals.



株式会社理研ジェネシス RIKEN GENESIS CO.,LTD.

<https://www.rikengenesis.jp/>

先進の遺伝子解析技術を用いて精密医療の拡大を推進

ゲノム科学・分子診断技術による精密医療の拡大をミッションとしており、①クリニカルシーケンス（がん検査）事業、②医薬品開発支援、③遺伝子解析受託事業、④試薬診断事業、⑤高機能性人工核酸事業と幅広いソリューションでお応えします。

Expanding Precision Medicine using Advanced Gene Analysis Technologies

Our mission is to expand precision medicine through genomics and molecular diagnostics. We provide a wide range of solutions for researchers, clinicians, and biopharmas' clinical trials; (1) Clinical Sequencing (2) Drug Development Support (3) Contract Genetic Analysis Service (4) RUO Reagents & IVD (5) Artificial nucleic acid BNA.





株式会社リコー

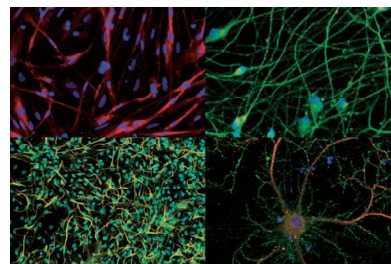
Ricoh Company, Ltd.

<https://industry.ricoh.com/special/healthcare/biomedical>

Ideas Unbound

創薬&再生医療での共創を通じて医療の未来に貢献します

新薬開発において候補物質のスクリーニングや原薬製造の効率化といった課題を解決するため、リコーグループは iPS 細胞の分化から候補物質の薬理試験、解析まで幅広く対応するワンストップサービス、迅速で効率的な原薬供給につながる日本国内での mRNA 製造受託・設計コンサルティングサービスを提供しています。



Ideas Unbound

Driving Progress in Drug Discovery and Regenerative Medicine through the Synergy of Biotechnology and Digital Technologies.

To solve issues such as screening of candidate substances and streamlining of API manufacturing in new drug development, the Ricoh Group provides a wide range of one-stop services from iPS cell differentiation to non-clinical pharmacological studies and analysis of candidate substances, as well as contract mRNA manufacturing, design and consulting services in Japan that lead to prompt and efficient supply of APIs.



株式会社リプロセル

REPROCELL Inc.

<https://reprocell.co.jp/>

iPS 細胞関連の試薬販売、細胞製造、
アッセイ受託、組織入手の実施

株式会社リプロセルは主に iPS 細胞関連試薬の販売事業を行っています。他にはドナー取得から分化誘導まで行い細胞を納品、アッセイ受託、海外拠点のヒト組織バンクからの組織入手なども実施しております。また幹細胞を用いた再生医療の研究開発を進めています。

Sales of reagents related to iPS cells, cell production,
contracted assays, and tissue acquisition

REPROCELL Inc. is mainly in the business of selling reagents related to iPS cells. We also acquire donors, induce differentiation, deliver cells, perform contracted assays, and obtain tissue from overseas human tissue banks. We are also engaged in research and development of regenerative medicine using stem cells.



ペプチドリーム株式会社

PeptiDream Inc.

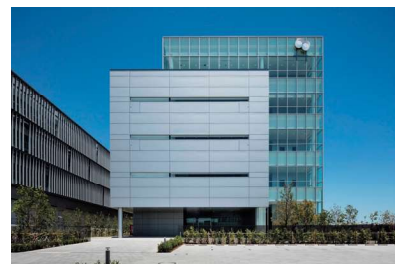
<https://www.peptidream.com/>

独自の創薬開発プラットフォームである PDPS 技術を活用した創薬開発

独自の創薬開発プラットフォームである PDPS 技術を活用し、革新的な放射性治療薬や放射性診断薬の創製や開発。またペプチド医薬品、ペプチド-薬物複合体(PDC)および多機能ペプチド複合体(MPC)による治療薬・診断薬への展開を共同研究開発パートナーと構築し、幅広く進めております。

Discovery of innovative peptide medicines leveraging its proprietary Peptide
Discovery Platform System

PeptiDream is leading the translation of macrocyclic peptides into a whole new class of innovative medicines to address unmet medical needs and improve the quality of life of patients worldwide. Leveraging its proprietary Peptide Discovery Platform System (PDPS) technology, we aim to discover and develop a broad and diverse pipeline of peptide therapeutics. In its radiopharmaceutical business, PeptiDream group markets and sells a number of approved radiopharmaceuticals in Japan through its wholly-owned subsidiary PDRadiopharma.





S B カワスミ株式会社

SB-KAWASUMI LABORATORIES, INC.

<https://www.sb-kawasumi.jp/>

独創性ある医療機器の開発と安全な製品の供給を通じて医療を支えます。

消化器内視鏡治療製品や血管内治療用製品、手術ドレナージ関連製品、人工透析関連製品、採血・輸血関連製品などグローバルに事業展開しています。時代とともに変化する医療ニーズに応え、患者様の身体的負担を軽減する医療機器の研究開発・生産に注力します。

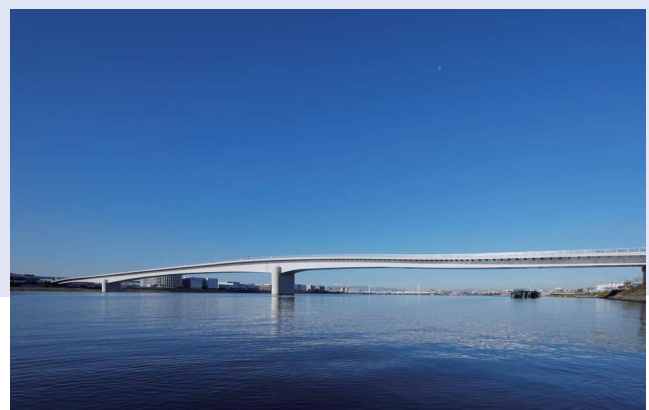
We promise the development of medical devices like no other and supply safe products to support the treatment.

In addition to gastrointestinal endoscopic treatment products and endovascular intervention devices, we are engaged in the global business by handling products relating to surgical drainage, dialysis, blood sampling and transfusion, and the like. We are diligently engaged in research, development and manufacturing of medical devices that will alleviate physical burdens on patients by responding to the changing medical needs.



多摩川スカイブリッジ

2022年3月に開通した、イノベーション創出と新産業創出・発信拠点である羽田グローバルウイングズとキングスカイフロントをつなぐ多摩川スカイブリッジ。道路延長約840m（橋梁延長約675m）、標準幅員17.3mと多摩川にかかる橋のなかで最も長く、最も下流に位置する橋梁です。世界への玄関口であり、多彩な施設が建ち並び羽田グローバルウイングズと先端医療関連企業が集まるキングスカイフロントが、ひとつのエリアとなり、国際的なビジネス拠点を形成、競争力のある事業展開が期待されています。



その他施設紹介 Introduction to Other Facilities



川崎キングスカイフロント東急 REI ホテル KAWASAKI KING SKYFRONT TOKYU REI HOTEL

使用済プラスチック由来の水素エネルギーを活用した世界初のサステナブルなホテル。ホテル電力の約 30%を賄っています。対岸には羽田空港が広がり、研究者達の宿泊施設として利用されています。開放的なカフェスペースではマッチングイベント等も開催され、エリア内外の人がつながり、イノベーションが生まれる場にもなっています。

殿町 3-25-11
044-280-1090

The world's first sustainable hotel utilizing hydrogen energy derived from used plastics. Approximately 30% of the hotel's electricity is supplied by this innovative energy source. Located across the bay from Haneda Airport, the hotel serves as an accommodation facility for researchers. The open café space hosts networking events and fosters connections among people from inside and outside the area, creating a hub for innovation.

3-25-11 Tonomachi



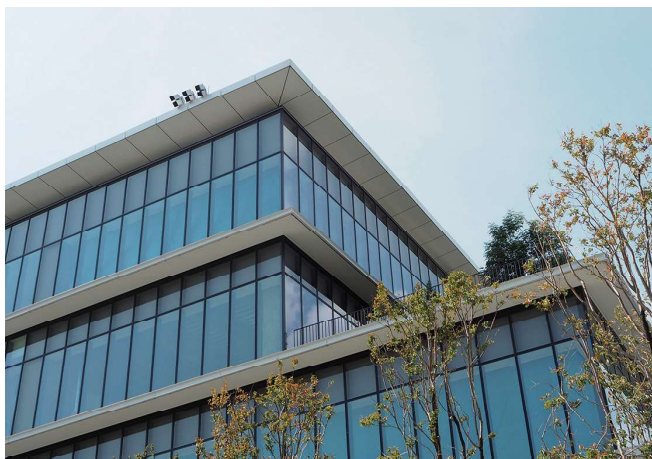
LINK-J コミュニケーションラウンジ LINK-J communication lounge

川崎市と LINK-J が共同運営するコミュニケーションラウンジ。エリア内外の企業・研究機関や LINK-J 会員など、研究者、事業家、投資家たちが交流し、異分野融合研究やあらたな事業連携などの機会を創出しています。

殿町 3-25-10 RGB II
キングスカイフロントマネジメントセンター内

A communication lounge jointly operated by Kawasaki City and LINK-J. Researchers, entrepreneurs, and investors from companies and research institutions within and outside the area, as well as LINK-J members, gather here to interact. This creates opportunities for interdisciplinary research collaborations and new business partnerships.

3-25-10 Tonomachi, RGB II
Within the King SkyFront Management Center



キングスカイフロント マネジメントセンター KING-SKYFRONT Management Center

エリアマネジメントに関わる川崎市の現地事務所。エリアに関する問い合わせや相談などワンストップサービス機能を持つとともに、立地機関同士の顔の見える関係づくりのハブ的役割も担っています。

殿町 3-25-10 RGB II
044-276-9209

Kawasaki City's local office for area management. This office provides a one-stop service for inquiries and consultations related to the area. Additionally, it serves as a hub for fostering visible relationships among institutions located within the area.

3-25-10 Tonomachi, RGB II



殿町コネクト Tonomachi Connect

スタートアップや企業・研究機関などのキングスカイフロントへ進出を促進するシェアオフィス。企業・研究する機関と立地機関による共同研究を促進し、川崎発の研究成果が次々と生み出される環境づくりとして機能しています。

殿町 3-25-10 RGB II 1C
044-589-4780

A shared office that promotes the entry of startups, companies, and research institutions into King Skyfront. It facilitates collaborative research between businesses and research institutions located in the area, creating an environment where groundbreaking research results are continuously produced in Kawasaki.

3-25-10 Tonomachi, RGB II, 1C



殿町サロン

Tonomachi Salon

小規模セミナー・展示スペース。アカデミアのシーズ紹介セミナー、企業の商品展示、経営相談まで幅広いイベントを展開しています。業界関連団体の刊行物やアカデミアのシーズ集などの資料もご覧いただけます。

殿町 3-15-13 LiSE 1 階

A small-scale seminar and exhibition space. It hosts a wide range of events, including academic seed introduction seminars, product exhibitions by companies, and management consultations. Visitors can also view industry-related publications and collections of academic seeds.

3-15-13 Tonomachi, LiSE, 1st floor

○ Fact Data

所要時間 Time required



東京駅から

約 **40** 分

from Tokyo station
Approx. **40** mins



羽田空港

(第 3 ターミナル)から車で

約 **5** 分

from Haneda Int'l Airport(Terminal3)by car
Approx. **5** mins

国内外へ
抜群のアクセス

Excellent access to
domestic and
overseas

敷地面積 Site area

約 **40** ha Approx. **40** ha



立地機関数

約 **80** 機関

(2024 年時点)

Number of located institutions
Approx. **80**
(as of 2024)



ライフサイエンス分野の
就業者数

約 **1,600** 人

(2024 年時点)

Number of persons engaged in
Life Sciences field
Approx. **1,600**
(as of 2024)



うち研究者

約 **900** 人

Scientists among them
Approx. **900**

施設別連絡先一覧

Research Gate Building III (RGB III)

- 7** 株式会社 島津製作所 Shimadzu Tokyo Innovation Plaza
殿町3-25-40 RGB III -B棟
- 2** 東亜合成株式会社 川崎フロンティアエンスR&Dセンター
殿町3-25-40 RGB III A棟3階
044-379-0030

Research Gate Building II (RGB II A・B)

- 3** 公立大学法人神奈川県立保健福祉大学大学院
ヘルスイノベーション研究科・イノベーション政策研究センター
殿町3-25-10 RGB II -A棟 2・3階
044-589-8100
- 4** 株式会社Cancer Precision Medicine
(がんサージカルプレジジョンメディスン)
殿町3-25-10 RGB II 1階
044-201-8092
- 5** 慶應義塾大学殿町先端研究教育連携スクエア
(殿町タウンキャンパス)
殿町3-25-10 RGB II -A棟 4階・3階
044-201-7466
- 6** CP JAPAN 総合特許事務所
殿町3-25-10 RGB TONOMACHI2-A 殿町コネクト
080-1037-7447
- 7** 住友ファーマ株式会社
殿町3-25-10 RGB II -3C
03-5205-3720
- 8** 株式会社ファイセル
兵庫県神戸市中央区港島南町1-5-2
078-954-9595
- 9** メドトロニック イノベーションセンター
殿町3-25-10
044-280-5100
- 10** 一般社団法人RINK
殿町3-25-10 RGB II 4階
- 11** 株式会社Redge
殿町3丁目25-10 RGB II 1C
- 12** 株式会社YTTメディカル
殿町3-25-1 RGB II 1C
044-222-4352

Research Gate Building I (RGB I)

- 45** 株式会社遺伝子治療研究所
殿町3-25-9 RGB1 2-4階
044-400-1290

川崎生命科学・環境研究センター (LiSE)

- 13** 株式会社アルバコーポレーション エネルギーラボラトリー
殿町3-25-13 LiSE 4階
06-6228-8140 (本社)
- 14** アンジェス株式会社
アンジェスクリニカルリサーチラボラトリー
殿町3-25-13 LiSE 4階
- 15** 地方独立行政法人神奈川県立産業技術総合研究所
殿町3-25-13 LiSE4階
殿町3-25-22 LIC 2階・4階
殿町3-25-10 RGB II 3階
044-819-2031

- 16** 川崎市環境総合研究所
殿町3-25-13 LiSE 3階
044-276-9001

- 17** 川崎市健康安全研究所
殿町3-25-13 LiSE 2階
044-276-8250

- 18** 株式会社天然素材探索研究所
殿町3-25-13 LiSE 4階
044-287-2551

- 19** LabPMM合同会社
殿町3-25-13 LiSE 4階
044-281-1500

ナノ医療イノベーションセンター (iCONM)

- 14** アンジェス株式会社 殿町研究開発センター
殿町3-25-14 ナノ医療イノベーションセンター (iCONM) 1階, 2階
- 20** 株式会社イクスフロー
殿町3-25-14 iCONM 3階
- 21** SBIファーマ株式会社
殿町3-25-14 iCONM 4階
044-382-0500
- 22** 花王株式会社
殿町3-25-14 iCONM 2階・4階
- 23** 公益財団法人川崎市産業振興財団
ナノ医療イノベーションセンター (iCONM)
殿町3-25-14 iCONM
044-589-5700
- 24** iCONM in collaboration with BioLabs
殿町3-25-14 iCONM 3階
044-280-1121
- 25** 株式会社ナノエッグ
殿町3-25-14 iCONM4階
044-400-1155
- 26** NANO MRNA株式会社
殿町3-25-14 iCONM
044-589-8833
- 27** 日東電工株式会社 川崎ラボ
殿町3-25-14 iCONM 4階
- 28** 日油株式会社
殿町3-25-14 iCONM 4階
044-277-5322

JSR (株)

- 29** AuB株式会社
殿町3丁目103番9
03-4455-2139
- 30** JSR株式会社 JSR Bioscience and informatics R&D center (JSR BiRD)
殿町3-103-9
044-874-1930
- 31** 株式会社メタジェン
殿町3-103-9 JSR Bioscience and informatics R&D Center (JSR BiRD)
0235-64-0330
- 32** メタジェンセラピューティクス株式会社
殿町3-103-9 JSR Bioscience and informatics R&D Center (JSR BiRD)
03-6807-3987

PDRファーマ（株）

33 PDRファーマ株式会社 川崎PETラボ
殿町3-25-15
044-277-8281

サイバニクス医療イノベーションベースA棟

34 CYBERDYNE株式会社
殿町3丁目25-16 CYBERNICS MEDICAL INNOVATION BASE-A
029-855-3189（本社代表）

35 株式会社シー・アクト
殿町2-17-8
044-223-8412

36 株式会社Jiksak Bioengineering
殿町3-25-16 CYBERNICS MEDICAL INNOVATION BASE-A
322室
044-381-7685

37 ダイダマン株式会社
殿町3-25-16 CYBERNICS MEDICAL INNOVATION BASE-A
316（再生医療推進部）
殿町3-25-22 LIC 407
044-276-5010

38 株式会社メトセラ
殿町3-25-22 LIC 4階
044-589-6648

（公社）日本アイソトープ協会

39 公益社団法人日本アイソトープ協会 川崎技術開発センター
殿町3-25-20
044-589-4357

（公財）実中研

40 公益財団法人 実中研
殿町3-25-12
044-201-8510

国立医薬品食品衛生研究所

41 国立医薬品食品衛生研究所
殿町3-25-26
044-270-6600

ジョンソン・エンド・ジョンソン インスティテュート東京

42 ジョンソン・エンド・ジョンソン インスティテュート東京
殿町3-25-19
044-288-7050

クリエートメディック（株）

43 クリエートメディック株式会社
殿町3-25-6 クリエートメディック株式会社 研究開発センター
045-943-2611

ライフイノベーションセンター（LIC）

44 アズワン株式会社 殿町ソリューションリサーチラボ
殿町3-25-22 LIC 219
044-577-7210

45 株式会社遺伝子治療研究所
殿町3-25-22 LIC 418
044-400-1290

46 エリクサジェン・サイエンティフィック・ジャパン株式会社
殿町3-25-22 LIC 409
藤沢市村岡東2-26-1 湘南ヘルスイノベーションパーク
070-3162-8801

47 大阪サニタリー株式会社
大阪府摂津市鳥飼本町1-7-46（本社）
殿町3-25-22 LIC 117（バイオ事業部）
03-6897-6159（東京支店代表）

48 株式会社ケイエスピー
殿町3-25-22 LIC 4階 402B
044-819-2001

49 株式会社 資生堂
殿町3-25-22 LIC 420号室
045-222-1600（研究所）

50 セラボヘルスケアサービス株式会社
殿町3-25-22 LIC 407
044-330-9835

51 セルソース株式会社
東京都渋谷区渋谷一丁目23番21号（本社）
殿町3-25-22 LIC 214（羽田グローバルCPC）

52 セルリソーシズ株式会社 殿町Cell Processing center
殿町3-25-22 LIC 204号室

53 タカラバイオ株式会社
〒525-0058 滋賀県草津市野路東7-4-38
077-565-6920

54 株式会社 同仁化学研究所
殿町3-25-22 LIC218
044-201-7590

55 株式会社ナレッジパレット
殿町3-25-22 LIC4階
044-223-6215

56 株式会社バイオテック・ラボ
殿町3-25-22 LIC202
044-280-0070

57 ファーマバイオ株式会社
殿町3-25-22 LIC 2階
044-742-9980（本社）

58 ブライトパス・バイオ株式会社
殿町3-25-22 LIC 4階
03-5840-7697

59 三菱倉庫株式会社
殿町3-25-22 LIC 114・423
03-3278-6410

60 株式会社理研ジェネシス
殿町3-25-22 LIC 3階
044-277-3611

61 株式会社リコー
殿町3-25-22 LIC410
050-3534-6900

62 株式会社リプロセル
殿町3-25-22 LIC 118、R424
080-9641-6151

ペプチドリーム（株）

63 ペプチドリーム株式会社
殿町3-25-23
044-270-1300

SBカワスミ（株）

64 SBカワスミ株式会社
殿町3-25-4
044-589-8070



公益財団法人川崎市産業振興財団
殿町キングスカイフロントクラスター事業部
〒210-0821 神奈川県川崎市川崎区殿町 3-25-14
ナノ医療イノベーションセンター (iCONM) 2 階
044-589-4780
pr-ksfcl@kawasaki-net.ne.jp



アクセス

京急大師線「小島新田駅」下車
川崎鶴見臨港バス「キングスカイフ
ロント入口」下車
川崎鶴見臨港バス「殿町」「キング
スカイフロント西」「キングスカイ
フロント東」下車

