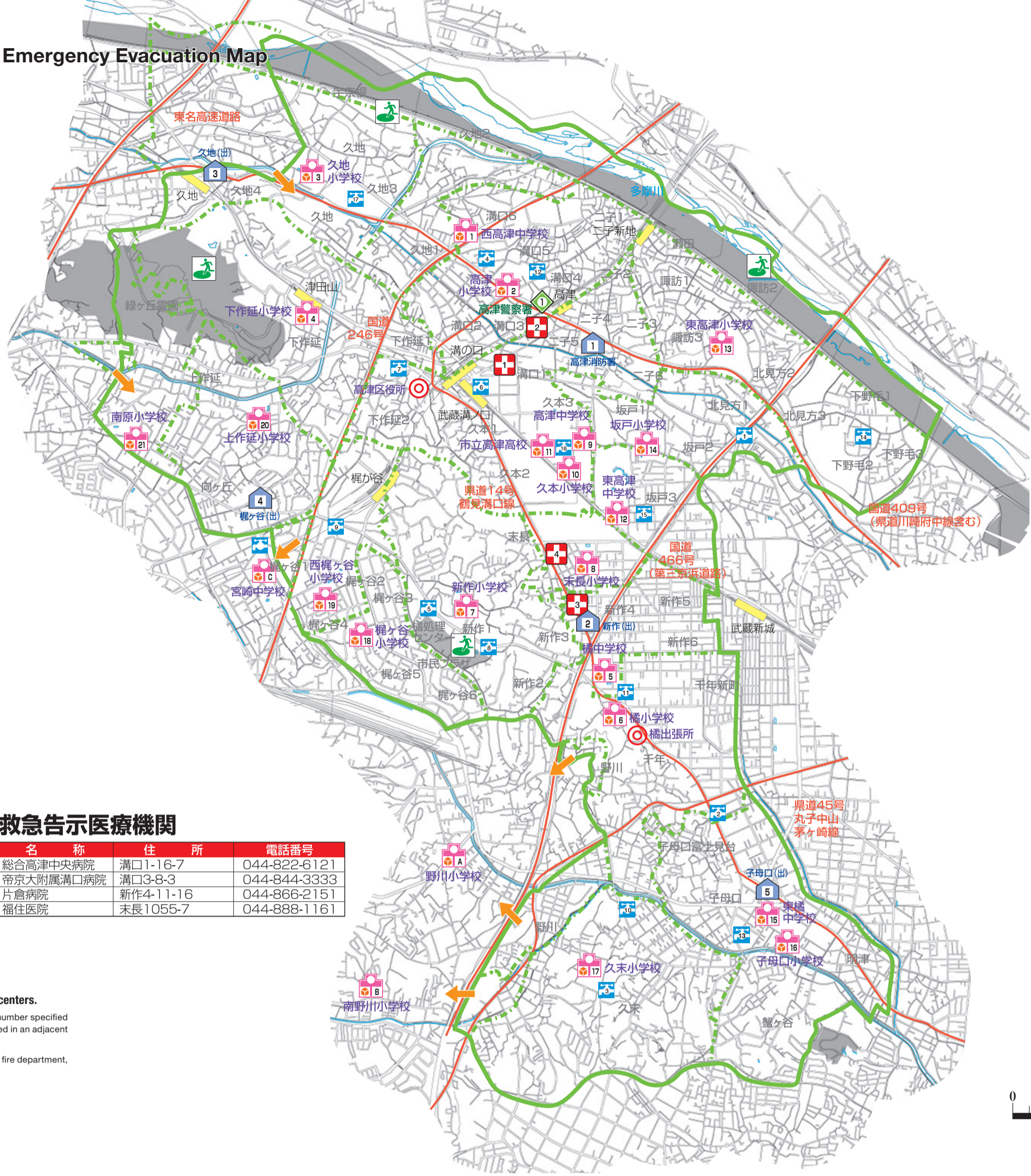


高津区 Takatsu-ku

避難所 備蓄物資 消防署 救急告示医療機関
 災害時応急給水拠点 警察署 市・区役所
 広域避難場所
 緊急交通路
 (災害時に、救出救助や消火・物資輸送等のため交通規制を行う道路)
 ← The designated evacuation center is located in the adjacent ward (ku).
 Please ask the ward office about wells (potable underground water).



災害時応急給水拠点

No.	所在地	目標
1	北見方1-11-2	第3京浜道路下 渡辺紙器製作所前
2	千年578	千年交番前
3	久末637	久末天照大神社南東側
4	溝口5-24	クリオ溝の口番館西側
5	新作1-24-5	橋処理センター西側道路
6	溝口1-6-7	てくのかわさき前
7	下作延2-8-1	高津区役所正門前
8	新作1-19-1	市民プラザ東門入口
9	梶ヶ谷2-10	梶ヶ谷第1公園内
10	久末1938	久末表耕地公園内
11	千年1300	橋中学校南側
12	溝口4-19-1	高津小学校内
13	子母口321	東橋中学校北側
14	下野毛2-8-3	下野毛2丁目公園内
15	末長4-1-1	東高津中学校東側
16	久本3-11-3	久本小学校
17	久地3-16	久地の里公園内

救急告示医療機関

No.	名称	住所	電話番号
1	総合高津中央病院	溝口1-16-7	044-822-6121
2	帝京大附属溝口病院	溝口3-8-3	044-844-3333
3	片倉病院	新作4-11-16	044-866-2151
4	福住医院	末長1055-7	044-888-1161

■■■■■ Boundaries of the areas covered by the respective evacuation centers.
 ※ The number on the bottom right of the mark for an evacuation center corresponds to the number specified by the regional disaster prevention plan. (When the designated evacuation center is located in an adjacent ward, the center has an alphabet letter instead of a number.)
 ※ In the case of a disaster, Kanagawa Prefectural high schools will serve as the base for the fire department, the police and the Self Defense Forces.
 ※ This disaster prevention map is based on the city planning basic map (1/2,500).
 ※ This disaster prevention map carries the information as of Jan. 1, 2015.

Takatsu-ku

Emergency Evacuation Center
 Commodity Supply Station

Emergency Evacuation Center

No.	Name (Japanese)	Name (English)
1	西高津中学校	Nishitakatsu Junior High School
2	高津小学校	Takatsu Elementary School
3	久地小学校	Kuji Elementary School
4	下作延小学校	Shimo-sakunobe Elementary School
5	橋中学校	Tachibana Junior High School
6	橋小学校	Tachibana Elementary School
7	新作小学校	Shinsaku Elementary School
8	末長小学校	Suenaga Elementary School
9	高津中学校	Takatsu Junior High School
10	久本小学校	Hisamoto Elementary School
11	市立高津高校	Takatsu Municipal High School
12	東高津中学校	Higashi-takatsu Junior High School
13	東高津小学校	Higashi-takatsu Elementary School
14	坂戸小学校	Sakado Elementary School
15	東橋中学校	Higashi-tachibana Junior High School
16	子母口小学校	Shibokuchi Elementary School
17	久末小学校	Hisasue Elementary School
18	梶ヶ谷小学校	Kajigaya Elementary School
19	西梶ヶ谷小学校	Nishi-kajigaya Elementary School
20	上作延小学校	Kami-sakunobe Elementary School
21	南原小学校	Minamihara Elementary School
A	野川小学校	Nogawa Elementary School
B	南野川小学校	Minami-nogawa Elementary School
C	宮崎中学校	Miyazaki Junior High School

Fire Station

No.	Name (Japanese)	Name (English)
1	高津消防署	Takatsu Fire Station
2	新作出張所	Shinsaku Branch Fire Station
3	久地出張所	Kuji Branch Fire Station
4	梶ヶ谷出張所	Kajigaya Branch Fire Station
5	子母口出張所	Shibokuchi Branch Fire Station

Police Station

No.	Name (Japanese)	Name (English)
1	高津警察署	Takatsu Police Station

Emergency Water Supply Station Fire Station Municipal Office
 Large Area Evacuation Site Police Station Emergency Medical Facility
 Emergency Traffic Route
 When a disaster occurs, these roads are restricted for emergency rescue, for fire fighting, and for the delivery of relief supplies

Emergency Water Supply Station

No.	Address (Japanese)	Address (English)	Location (Japanese)	Location (English)
1	北見方1-11-2	1-11-2 Kitamikata	第3京浜道路下渡辺紙器製作所前	In front of Watanabe Shiki Seisakusho, under Dai-san Keihin Road
2	千年578	578 Chitose	千年交番前	In front of Chitose Police Box
3	久末637	637 Hisasue	久末天照大神社南東側	Hisasue Amaterasu Ojinja Shrine, East Side
4	溝口5-24	5-24 Mizonokuchi	クリオ溝の口番館西側	Kurio-Mizonokuchi Ichibankan, West Side
5	新作1-24-5	1-24-5 Shinsaku	橋処理センター西側道路	Tachibana Processing Center, West Side Road
6	溝口1-6-7	1-6-7 Mizonokuchi	てくのかわさき前	In front of Tekuno Kawasaki
7	下作延2-8-1	2-8-1 Shimo-sakunobe	高津区役所正門前	In front of the main gate, Takatsu Municipal Office
8	新作1-19-1	1-19-1 Shinsaku	市民プラザ東門入口	Shimin Plaza, East Gate Entrance
9	梶ヶ谷2-10	2-10 Kajigaya	梶ヶ谷第1公園内	Kajigaya Daiichi Park
10	久末1938	1938 Hisasue	久末表耕地公園内	Hisasue-omotekochi Park
11	千年1300	1300 Chitose	橋中学校南側	Tachibana Junior High School, South Side
12	溝口4-19-1	4-19-1 Mizonokuchi	高津小学校内	Takatsu Elementary School
13	子母口321	321 Shibokuchi	東橋中学校北側	Higashi-tachibana Junior High School, North Side
14	下野毛2-8-3	2-8-3 Shimonoge	下野毛2丁目公園	Shimonoge 2-chome Park
15	末長4-1-1	4-1-1 Suenaga	東高津中学校東側	Higashi Takatsu Junior High School, East Side
16	久本3-11-3	3-11-3 Hisamoto	久本小学校	Hisamoto Elementary School
17	久地3-16	3-16 Kuji	久地の里公園内	Kujinosato Park

Emergency Medical Facility

No.	Name (Japanese)	Name (English)	Address (Japanese)	Address (English)	Telephone
1	総合高津中央病院	Takatsu Chuo Hospital	溝口1-16-7	1-16-7 Mizonokuchi	044-822-6121
2	帝京大附属溝口病院	Teikyo University School of Medicine University Hospital, Mizonokuchi	溝口3-8-3	3-8-3 Mizonokuchi	044-844-3333
3	片倉病院	Katakura Hospital	新作4-11-16	4-11-16 Shinsaku	044-866-2151
4	福住医院	Fukuzumi Clinic	末長1055-7	1055-7 Suenaga	044-888-1161

防災マップ拠点一覧 (高津区、英語版)