

川崎市防災マップ 宮前区

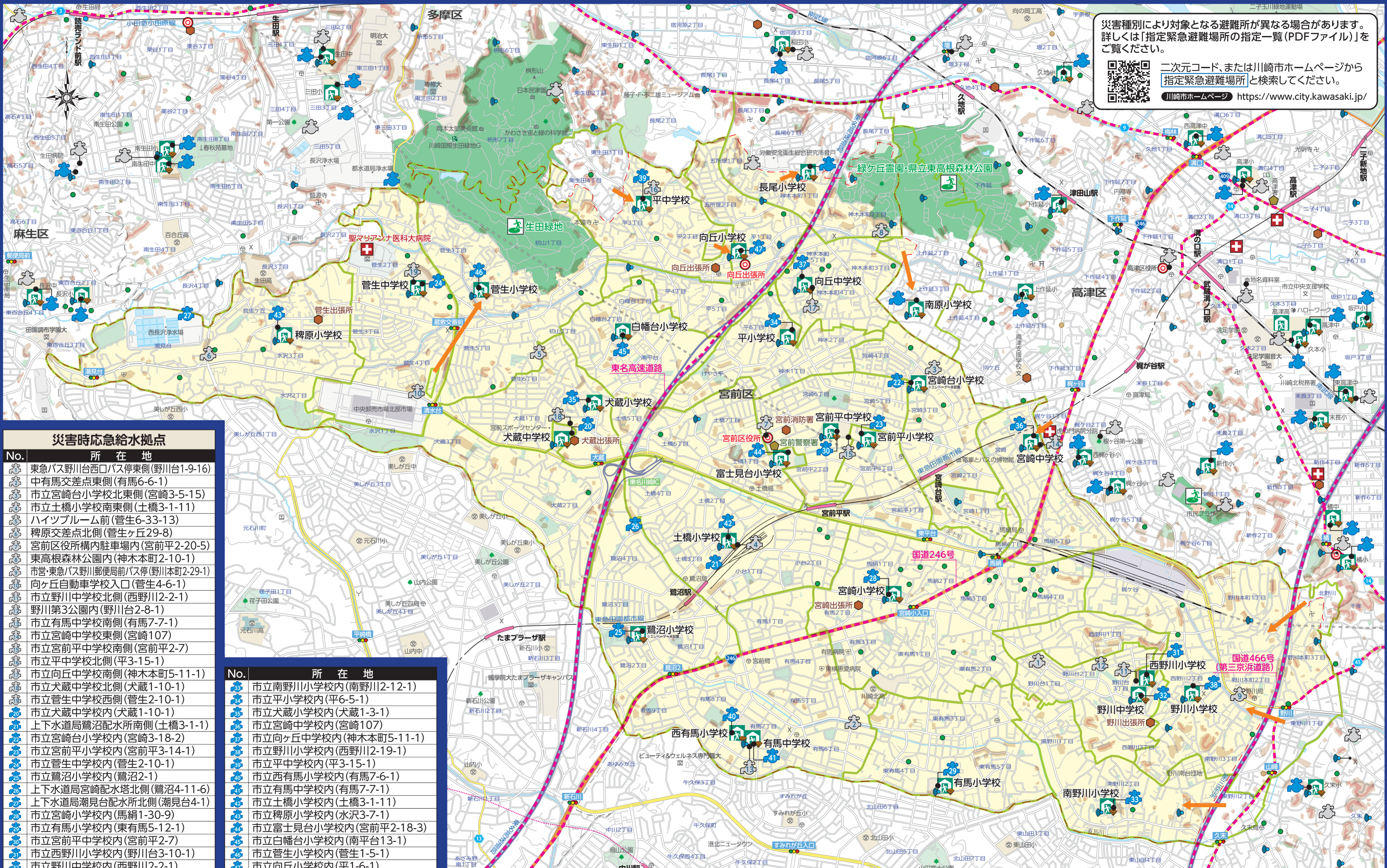
凡例

- 指定避難所
- 屋外同報無線
- Wi-Fi(避難所等)
- 広域避難場所
- 救急告示医療機関等
- 警察署
- 消防署・出張所
- 市・区役所
- 緊急交通路
- 災害時応急給水拠点(開設不要型)
- 災害時応急給水拠点(開設要型)
- 災害用井戸(生活用水)
- 土砂災害警戒区域
- 土砂災害特別警戒区域
- 公園

図上の は、各学校を避難所とする境域(対象町丁)を示したもので、この境域は一応の目安です。
 矢印は、境域を越えた避難所と町丁の関係を示します。
 ※神奈川県立高校(川崎北高校)は、災害時において、消防、警察、自衛隊等の応援部隊の集結場所や活動の拠点になります。
 ※この防災マップは、令和8年4月1日現在の情報を掲載しております。
 ※土砂災害警戒区域、土砂災害特別警戒区域の最新区域は、「神奈川県土砂災害情報ポータル」をご確認ください。

※最新の情報は「かわさき防災アプリ」で確認できます。
 ※被災状況により、各施設や設備が使用できない可能性があります。
1:16,200 (1km≒6.17cm)
 0 500 1000 1500 2000m
 測量法に基づく国土地理院長承認(使用)R8JHs 120

災害種別により対象となる避難所が異なる場合があります。詳しくは「指定緊急避難場所の指定一覧(PDFファイル)」をご覧ください。
 二次元コード、または川崎市ホームページから「指定緊急避難場所」と検索してください。
 川崎市ホームページ <https://www.city.kawasaki.jp/>



災害時応急給水拠点	
No.	所在地
1	東急バス野川台西口バス停東側(野川台1-9-16)
2	中有馬交差点東側(有馬6-6-1)
3	市立宮崎台小学校北東側(宮崎3-5-15)
4	市立土橋小学校南東側(土橋3-1-11)
5	ハイツブルーム前(菅生6-33-13)
6	稗原交差点北側(菅生ヶ丘29-8)
7	宮前区役所構内駐車場で(宮前平2-20-5)
8	東高根森林公園内(神木本町2-10-1)
9	市営・東急バス野川郵便局前バス停(野川本町2-29-1)
10	向ヶ丘自動車学校入口(菅生4-6-1)
11	市立野川中学校北側(西野川12-2-1)
12	野川第3公園内(野川台2-8-1)
13	市立有馬中学校南側(有馬7-7-1)
14	市立宮崎中学校東側(宮崎107)
15	市立宮前平中学校南側(宮前平2-7)
16	市立平中学校北側(平3-15-1)
17	市立向丘中学校南側(神木本町5-11-1)
18	市立犬蔵中学校北側(犬蔵1-10-1)
19	市立菅生中学校西側(菅生2-10-1)
20	市立犬蔵中学校内(犬蔵1-10-1)
21	上下水道局鷺沼配水所南側(土橋3-1-1)
22	市立宮崎台小学校内(宮崎3-18-2)
23	市立宮前平小学校内(宮前平3-14-1)
24	市立菅生中学校内(菅生2-10-1)
25	市立鷺沼小学校内(鷺沼2-1)
26	上下水道局宮崎配水塔北側(鷺沼4-11-6)
27	上下水道局潮見台配水所北側(潮見台4-1)
28	市立宮崎小学校内(馬網1-30-9)
29	市立有馬小学校内(東有馬5-12-1)
30	市立宮前平中学校内(宮前平2-7)
31	市立西野川小学校内(野川台3-10-1)
32	市立野川中学校内(西野川2-2-1)
33	市立南野川小学校内(南野川12-12-1)
34	市立平小学校内(平6-5-1)
35	市立犬蔵小学校内(犬蔵1-3-1)
36	市立宮崎中学校内(宮崎107)
37	市立向ヶ丘中学校内(神木本町5-11-1)
38	市立野川小学校内(西野川12-19-1)
39	市立平中学校内(平3-15-1)
40	市立西有馬小学校内(有馬7-6-1)
41	市立有馬中学校内(有馬7-7-1)
42	市立土橋小学校内(土橋3-1-11)
43	市立稗原小学校内(水沢3-7-1)
44	市立富士見台小学校内(宮前平2-18-3)
45	市立白幡台小学校内(南平台13-1)
46	市立菅生小学校内(菅生1-5-1)
47	市立向丘小学校内(平1-6-1)