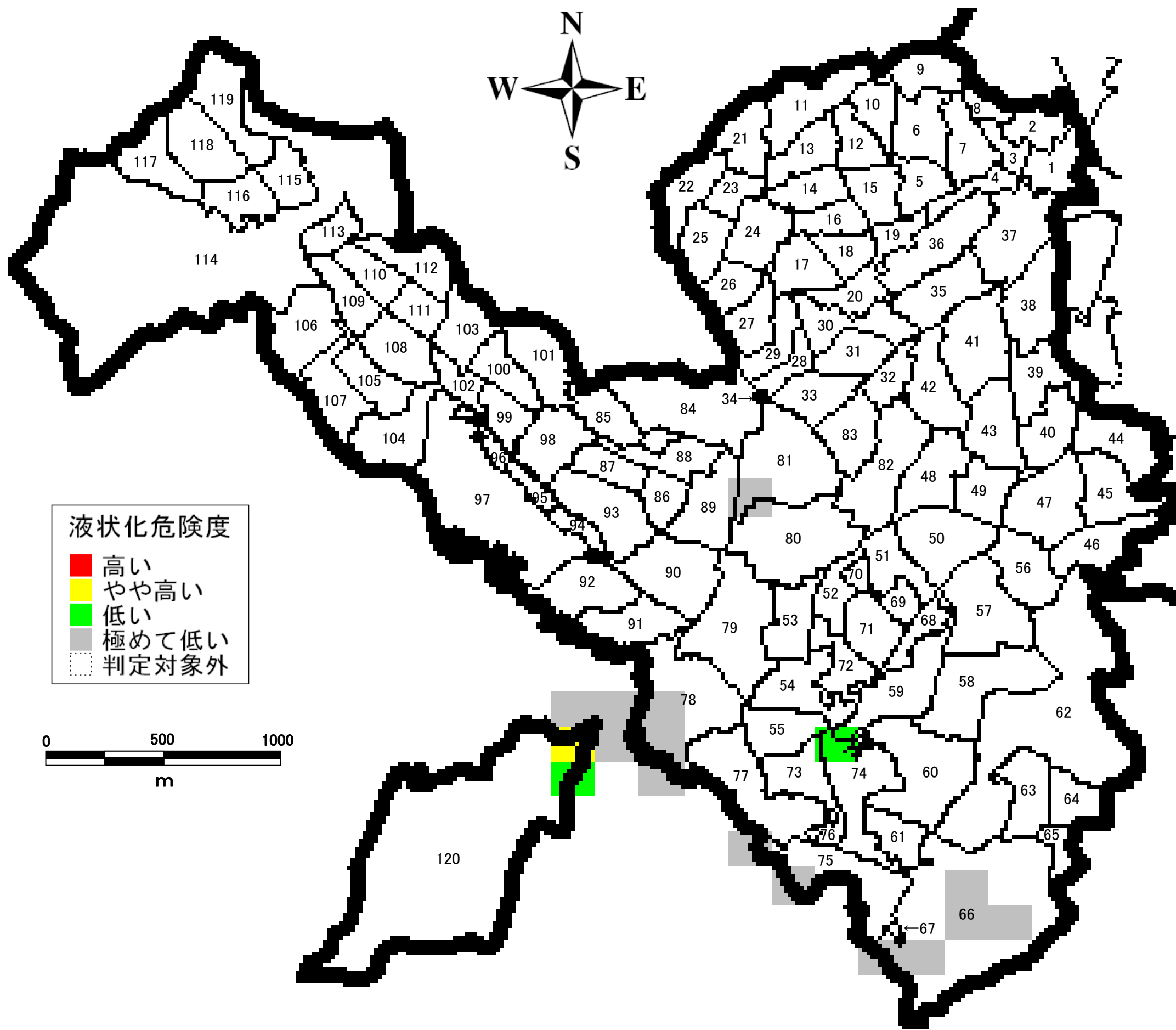


# ● 川崎市直下の地震の液状化危険度分布【麻生区版】



町名	番号	町名	番号
お 王禅寺	62	た 高石1丁目	35
王禅寺西1丁目	48	高石2丁目	36
王禅寺西2丁目	49	高石3丁目	37
王禅寺西3丁目	50	高石4丁目	38
王禅寺西4丁目	51	高石5丁目	39
王禅寺西5丁目	52	高石6丁目	40
王禅寺西6丁目	53	多摩美1丁目	1
王禅寺西7丁目	54	多摩美2丁目	2
王禅寺西8丁目	55	ち 千代ヶ丘1丁目	20
王禅寺東1丁目	56	千代ヶ丘2丁目	19
王禅寺東2丁目	57	千代ヶ丘3丁目	18
王禅寺東3丁目	58	千代ヶ丘4丁目	17
王禅寺東4丁目	59	千代ヶ丘5丁目	16
王禅寺東5丁目	60	千代ヶ丘6丁目	15
王禅寺東6丁目	61	千代ヶ丘7丁目	14
岡上	120	千代ヶ丘8丁目	13
か 片平	97	千代ヶ丘9丁目	12
片平1丁目	89	に 虹ヶ丘1丁目	63
片平2丁目	90	虹ヶ丘2丁目	64
片平3丁目	91	虹ヶ丘3丁目	65
片平4丁目	92	は 白山1丁目	68
片平5丁目	93	白山2丁目	69
片平6丁目	94	白山3丁目	70
片平7丁目	95	白山4丁目	71
片平8丁目	96	白山5丁目	72
上麻生	76	はるひ野1丁目	115
上麻生1丁目	83	はるひ野2丁目	116
上麻生2丁目	82	はるひ野3丁目	117
上麻生3丁目	81	はるひ野4丁目	118
上麻生4丁目	80	はるひ野5丁目	119
上麻生5丁目	79	早野	66
上麻生6丁目	78	ひ 東百合丘1丁目	44
上麻生7丁目	77	東百合丘2丁目	45
金程1丁目	27	東百合丘3丁目	46
金程2丁目	26	東百合丘4丁目	47
金程3丁目	25	ふ 古沢	84
金程4丁目	24	ほ 細山	11
く 栗木	104	細山1丁目	3
栗木1丁目	105	細山2丁目	4
栗木2丁目	106	細山3丁目	5
栗木3丁目	107	細山4丁目	6
栗木台1丁目	108	細山5丁目	7
栗木台2丁目	109	細山6丁目	8
栗木台3丁目	110	細山7丁目	9
栗木台4丁目	111	細山8丁目	10
栗木台5丁目	112	ま 万福寺	34
栗平1丁目	102	万福寺1丁目	33
栗平2丁目	103	万福寺2丁目	32
黒川	114	万福寺3丁目	31
こ 五力田	85	万福寺4丁目	30
五力田1丁目	86	万福寺5丁目	29
五力田2丁目	87	万福寺6丁目	28
五力田3丁目	88	み 南黒川	113
し 下麻生	67	む 向原1丁目	23
下麻生1丁目	73	向原2丁目	22
下麻生2丁目	74	向原3丁目	21
下麻生3丁目	75	ゆ 百合丘1丁目	41
白鳥1丁目	98	百合丘2丁目	42
白鳥2丁目	99	百合丘3丁目	43
白鳥3丁目	100		
白鳥4丁目	101		