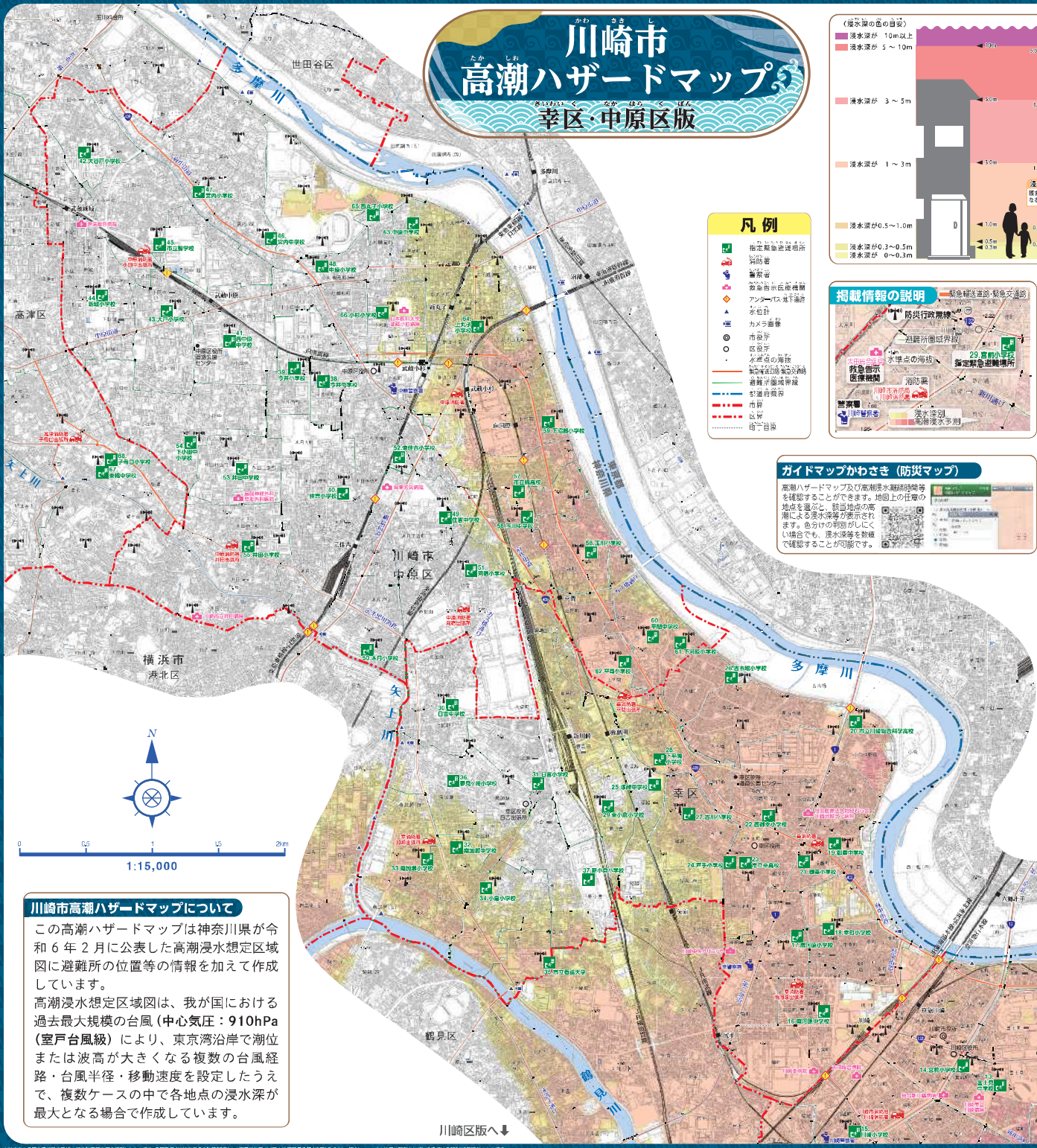


川崎市 高潮ハザードマップ

幸区・中原区版

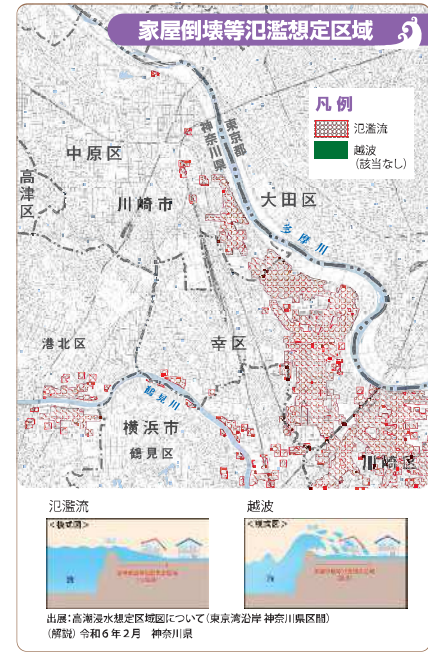
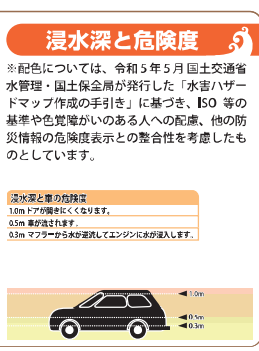
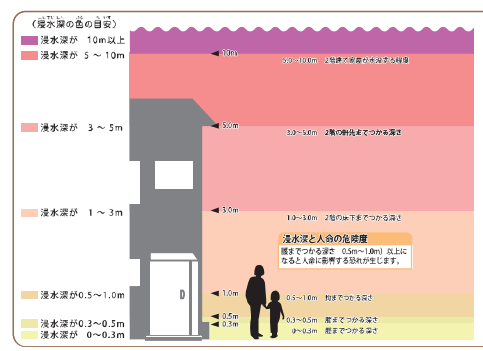


川崎市高潮ハザードマップについて

この高潮ハザードマップは神奈川県が令和6年2月に公表した高潮浸水想定区域図に避難所の位置等の情報を加えて作成しています。

高潮浸水想定区域図は、我が国における過去最大規模の台風(中心気圧: 910hPa(室戸台風級))により、東京湾沿岸で潮位または波高が大きくなる複数の台風経路・台風半径・移動速度を設定したうえで、複数ケースの中で各地点の浸水深が最大となる場合で作成しています。

- ### 凡例
- 指定緊急避難場所
 - 消防署
 - 警察署
 - 避難所(仮設)
 - アンダーパス(地下道)
 - 水辺
 - カヌー
 - 市場
 - 区界
 - 水産物の産地
 - 避難所(仮設)の位置
 - 避難所(仮設)の位置
 - 避難所(仮設)の位置
 - 市界
 - 区界
 - 市界
 - 市界



指定緊急避難場所

番号	施設名	所在地
1	大新中学校	川崎区大前河原2-1-1
2	東門前小学校	川崎区東門前3-4-6
3	南大新中学校	川崎区四谷上町24-1
4	大新小学校	川崎区東門前2-6-1
5	四谷小学校	川崎区四谷下町1-1
6	川中島中学校	川崎区藤崎2-19-1
7	川中島小学校	川崎区川中島2-4-19
8	藤崎小学校	川崎区藤崎3-2-1
9	田原支庁学校板橋	川崎区池上新町1-1-3
10	向小学校	川崎区大森4-17-1
11	相模小学校	川崎区相模2-2-1
12	市立川崎高校 附属中学校	川崎区中森3-3-1
13	富士見中学校	川崎区富士見2-1-2
14	宮前小学校	川崎区宮前町8-13
15	川崎小学校	川崎区日進町20-1
16	高円中学校	幸区中野4-31
17	高円小学校	幸区都町18
18	幸町小学校	幸区中野町2-17
19	幸町中学校	幸区戸手4-2-1
20	市立川崎総合科学高校	幸区小向神野町5-1
21	幸町小学校	幸区遠藤1
22	西郷小学校	幸区小向町4-30
23	市立幸町高校	幸区戸手町1-150
24	戸手小学校	幸区戸手町1-166
25	幸町中学校	幸区遠藤1-60
26	吉市小学校	幸区吉市場1-1
27	吉川小学校	幸区吉川町75
28	下平岡小学校	幸区下平岡175
29	東小森小学校	幸区東小森1-1
30	白吉中学校	幸区北加深2-3-1
31	白吉小学校	幸区北加深1-37-1
32	南加深中学校	幸区南加深3-10-1
33	南加深小学校	幸区南加深4-24-1
34	小倉小学校	幸区小倉2-20-1
35	市立幸町大学	幸区小倉4-30-1
36	夢見ヶ崎小学校	幸区南加深2-13-1
37	新小倉小学校	幸区新小倉2-15
38	多井中学校	中原区多井町7-1
39	多井小学校	中原区多井町3-18
40	住吉小学校	中原区木月新町17-1
41	西中原中学校	中原区下小田2-17-1
42	大倉小学校	中原区上小田1-27-1
43	九戸小学校	中原区下小田1-4-1
44	新城小学校	中原区下新城1-15-1
45	市立幸町高校	中原区上小田中3-10-5
46	宮内中学校	中原区宮内4-13-1
47	宮内小学校	中原区宮内2-4-1
48	中原小学校	中原区小杉新町1-950
49	住吉中学校	中原区木月住吉町27-1
50	木月小学校	中原区木月4-53-1
51	初音小学校	中原区初音2-1
52	東住吉小学校	中原区木月住吉町1-11
53	井田中学校	中原区井田山南11-1
54	下小田小学校	中原区下小田中3-35-1
55	井田小学校	中原区井田中/原29-1
56	玉川中学校	中原区中丸手562
57	市立幸町高校	中原区中丸手562
58	玉川小学校	中原区北谷町32
59	下沼小学校	中原区下沼町1955
60	早瀬中学校	中原区上早瀬1368
61	下沼小学校	中原区上早瀬585
62	早瀬小学校	中原区上早瀬1480
63	中原中学校	中原区小杉新町1-24-1
64	上丸手小学校	中原区上丸手八幡町815
65	西丸手小学校	中原区小杉新町2-19-1
66	小杉小学校	中原区小杉町2-295-1
67	東橋中学校	高津区子母口730
68	子母口小学校	高津区子母口730

川崎市の地図を制作する際の地図データは、株式会社地籍情報センター(株)が提供しています。©2024 株式会社地籍情報センター(株)。この地図に示されている情報は、最新の情報とは限りません。また、この地図は、特定の目的での使用を想定して制作されたものであり、他の用途での使用はできません。