

水道水の放射能測定

放射能測定方法をご紹介します

上下水道局では、水道水の放射性物質の検査を行っています。
今回は、7月より配備された測定装置を利用し、実際に放射性物質の検査を行っている様子をご紹介します。

STEP 1 できたばかりの水道水を各浄水場で採取します



STEP 2 測定には1リットルの水を使用しています



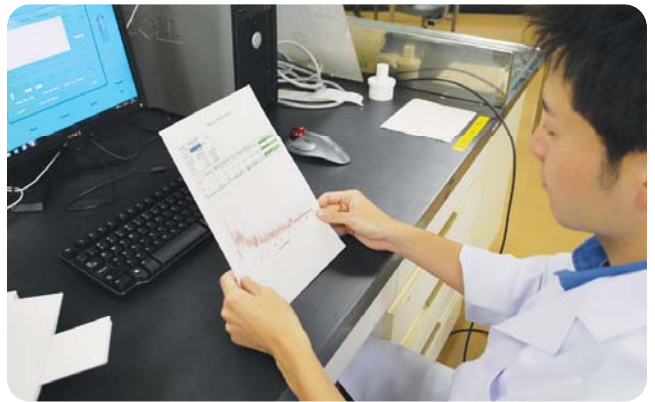
STEP 3 装置に水をセットします



STEP 4 いよいよ測定開始です



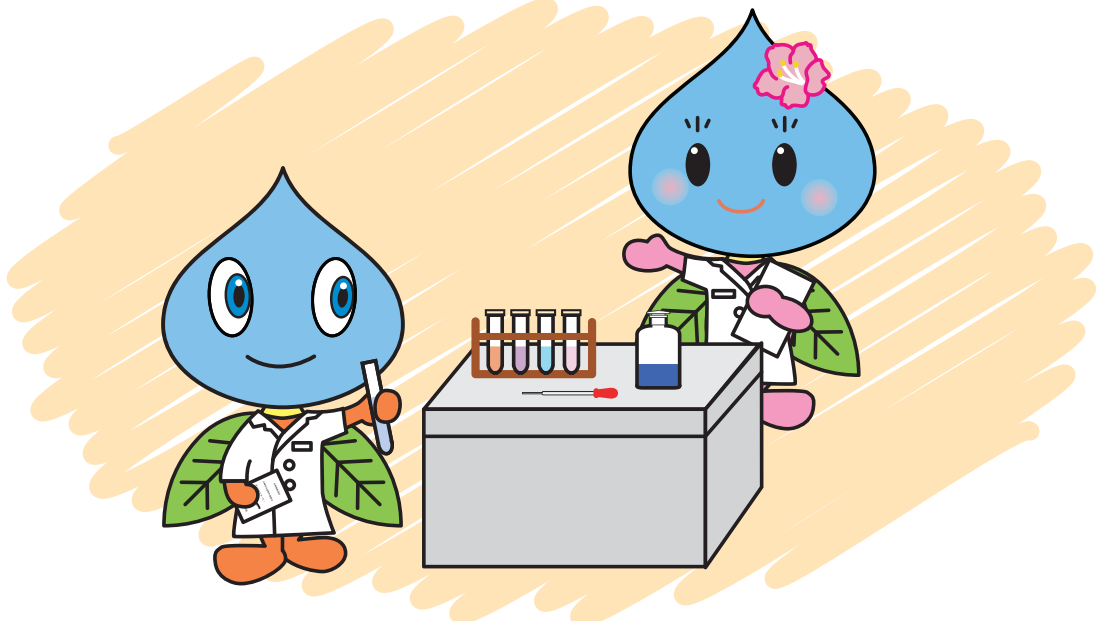
STEP 5 数十分で結果が出ました 今日も不検出です



放射能測定装置について

NaI シンチレーションスペクトロメーター

現在、川崎市上下水道局で使用している装置です。水道水に含まれる放射性ヨウ素、放射性セシウム の測定をしていますが、半年以上検出されていません。この装置は、高さ38センチ、外径が25センチと、決して大きくありませんが、なんと重量が150キログラムあります。



作品介绍

わたしの水

宮崎台小学校 二年五組 田村 陽太

自分は、いつものように、花に水をあげて

いた。

水をあげおわ、た時、水が少しのこと、た。

自分はその水をすてた。

すてたところを見たお母さんは、言った。

「水をむかぶかいはするの、やめなさい。も

たいたいでしょ、だから、水を土や草にあげ

なさい。むかぶかいはすると水がなくなるかま

しれねいんだよ。おりょうりも、しょくぶつ

もてきないんだから。」

お母さんは、そう言うのと、しごとへいきました。

自分は思いました。

「なんでおこるんだよ。人それぞれやりかた

があるじゃん。」

そう思うと自分は学校へ行つた。

学校で水のことを学んだ。

そうた、たんだ、お母さんはおこつ

たんだ。

自分は、お母さんにあやまつた。
「お母さんごめんなさい、わからなかつた、たか
ろ。」
お母さんは、日本だけではなく、外国にも
えいさうをおおぼすんだよ。
と言つた、たんだ。
わか、たよお母さん。
そ、い、たかつたんだね。
や、と、お母さんの気もちがわかつた自分
は、お母さんにもう、回あやまりました。
あやまつたら、お母さんは、に、こりして
言いました。
「わかればいいんだよ、あやまればいいつ
もんじゃないんだよ。」
お母さんは、たろ上のかい、い、てねま
した。
そしてつぎの日、
水を花にあげた時、
にわの草に水をあげました。

作文の部 小学生 入選