

応急給水拠点の充実

上下水道局では、災害により家庭で水道が出なくなった場合に備えて空気弁や貯水槽・貯留管などを利用した応急給水拠点を市内128か所（平成24年4月現在）設置しています。

麻生区

番号	目 標	所在地
1	小田急バス 千代ヶ丘バス停	千代ヶ丘 7-3-20
2	麻生警察署前交差点東側	万福寺 1-11-3
3	三井住友銀行百合ヶ丘出張所前	東百合丘 4-42-7
4	東柿生郵便局北側	王禅寺東 5-50-46
5	グランドメゾン上麻生前	上麻生 5-11-1
6	小田急神奈川中央交通 吾妻バス停	栗平 1-1-26
7	川崎市黒川青少年野外活動センター前	栗木台 2-15-1
8	岡上小学校北交差点	岡上 656
9	麻生区役所構内	万福寺 1-5-1
10	虹ヶ丘公園内	虹ヶ丘 1-21-1
11	市立岡上小学校内	岡上 675-1
12	市立王禅寺中央中学校西側	王禅寺東 4-14-2
13	市立麻生中学校北側	上麻生 4-39-1
14	市立柿生中学校東側	上麻生 6-40-1
15	市立はるひ野中学校西側	はるひ野 4-8-1

多摩区

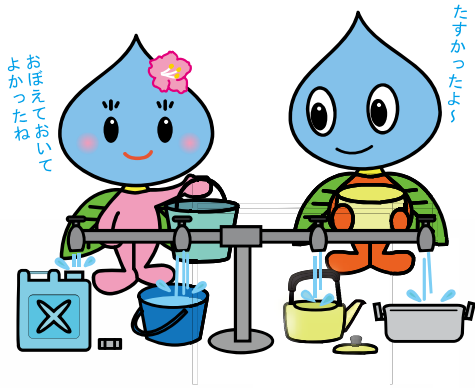
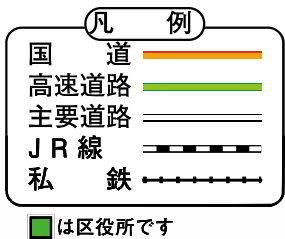
番号	目 標	所在地
1	堰交差点東側	堰 3-8
2	上下水道局長尾加圧ポンプ所前	長尾 6-34-7
3	シャリ工向ヶ丘遊園前	枳形 3-4-1
4	市営・小田急バス稲田堤駅入口バス停	菅 2-3-12
5	市立東菅小学校東側	菅馬場 2-15-1
6	上下水道局長沢浄水場北側	三田 4-6-15
7	高石歩道橋	西生田 1-15-6
8	上下水道局高石配水塔西側	西生田 5-28
9	多摩区役所正門前	登戸 1775-1
10	市立稲田中学校西側	宿河原 4-21
11	シャルム登戸前	登戸 599
12	市立生田小学校内	生田 7-22
13	民家園入口前	枳形 6-26
14	西菅公園駐車場奥	菅北浦 4-13
15	登戸第2公園内	登戸新町 227
16	市立南菅中学校北側	菅馬場 4-1
17	市立生田中学校西側	三田 2-5420-2
18	市立稲田小学校内	宿河原 3-18-1
19	市立菅中学校内	菅城下 28-1

宮前区

番号	目 標	所在地
1	東急野川治田地 野川治西口バス停東側	野川 3006
2	市営・東急バス中有馬バス停	有馬 6-6-1
3	市立宮崎台小学校北東側	宮崎 3-5-15
4	上下水道局鷺沼配水所南側	土橋 3-1-1
5	ハイツブルーム前	菅生 6-33-13
6	稗原交差点北側	菅生ヶ丘 29-8
7	宮前区役所構内駐車場内	宮前平 2-20-5
8	東高根森林公園	神木本町 2-10-1
9	市営・東急バス野川郵便局前バス停	野川 801
10	向ヶ丘自動車学校入口	菅生 4-6-10
11	市立野川中学校北側	野川 3142-1
12	野川第3公園内	野川 3029
13	市立有馬中学校南側	有馬 7-7-1
14	市立宮崎中学校東側	宮崎 107
15	市立宮前平中学校南側	宮前平 2-7
16	市立平中学校北側	平 3-15-1
17	市立向丘中学校南側	神木本町 5-11-1
18	市立犬蔵中学校北側	犬蔵 1-10-1

高津区

番号	目 標	所在地
1	第3京浜道路下渡辺紙器製作所前	北見方 1-11-2
2	千年交番前	千年 578
3	上下水道局久未配水塔南東側	久未 637
4	クリオ溝の口壱番館西側	溝口 5-24
5	橋処理センター西側道路	新作 1-24-5
6	てくのかわさき前	溝口 1-6-7
7	高津区役所正門前	下作延 2-8-1
8	市民プラザ東門入口	新作 1-19-1
9	梶ヶ谷第1公園内	梶ヶ谷 2-10
10	久未表耕地公園内	久未 1938
11	市立橋中学校南側	千年 1300
12	市立高津小学校内	溝口 4-19-1
13	市立東橋中学校北側	子母口 321
14	下野毛2丁目公園	下野毛 2-8-3
15	市立東高津中学校東側	末長 1247-7
16	市立久本小学校	久本 3-11-3
17	久地の里公園内	久地 3-16



応急給水拠点には、給水に必要なポンプや蛇口などの器具をしまっておく格納庫があります。地震が起きて断水したときは、格納庫から器具を取り出し、地下に埋めてある貯水槽、貯留管、耐震性に優れた水道管に取り付けて給水します。外出したときにご家庭の近くで格納庫を見つけたら場所を覚えておきましょう。



格納庫は学校、公園のほかにも道路上にも設置されています。

中原区

番号	目 標	所在地
1	上丸子山王町西交差点東側	上丸子山王町 2-1369
2	市立東住吉小学校東側	木月住吉町 1-1
3	東急東横線ガード下	木月 4-32-1
4	市営・東急バス 上宮内バス停	宮内 2-11-1
5	市立西中原中学校東側	下小田中 2-17-1
6	交通局井田営業所車庫前	井田 1-40
7	中原区役所構内	小杉町 3-245
8	中原平和公園内	木月住吉町 33-1
9	等々力緑地正面入口会館とどろき横	宮内 4-1-2
10	市立新城小学校西側	下新城 1-15-2
11	市立玉川中学校東門	中丸子 562
12	市立中原中学校南門	小杉陣屋町 1-24-1
13	市立今井中学校西側	今井仲町 321
14	市立井田中学校内	井田杉山町 11-1
15	市立上丸子小学校内	上丸子八幡町 845
16	市立大戸小学校内	下小田中 1-4-1
17	市立平間小学校内	上平間 1480
18	市立平間中学校南側	上平間 1368

幸 区

番号	目 標	所在地
1	幸病院西側	都町 39-1
2	グループホーム/バナナ園東側	小倉 811-1
3	市立南加瀬中学校西側	南加瀬 3-10-1
4	市住宅供給公社鹿島田グリーンハイツ前	下平間 1-2
5	幸区役所構内	戸手本町 1-11-1
6	御幸公園内	東古市場 1
7	市立日吉中学校前	北加瀬 2-3-1
8	南加瀬五反公園内	南加瀬 2-19-4
9	市立塚越中学校内	塚越 1-60
10	市立南河原中学校内	中幸町 4-31
11	市立御幸中学校西側	戸手 4-2-1

川崎区

番号	目 標	所在地
1	浮島バスターミナル前	浮島町 11-3
2	新日本石油精製(株)川崎製造所前	千鳥町 13-1
3	三菱電線工業(株)前	水江町 3-3
4	昭和シェル石油(株)前	扇町 2-5
5	(株)アサヒ前	白石町 5
6	市立殿町小学校前	殿町 1-17-19
7	大師公園前交差点南側	観音 2-23-7
8	アキヤマ(株)本社ビル前	浜町 1-10-3
9	市体育館前	富士見 1-1-4
10	小田1丁目中央公園前	小田 1-9-17
11	NTT川崎支店前 (国道15号)	東田町 8-14
12	新川橋病院前 (国道15号)	東田町 11-27
13	南町交番前 (国道15号)	南町 17
14	川崎市役所第3庁舎正門前	東田町 5-4
15	神奈川日産自動車(株)前 (国道15号)	堀之内町 10-14
16	大師公園内	大師公園 1
17	桜川公園内	桜本 1-14-3

川崎区

番号	目 標	所在地
18	川崎市福祉センター南側道路	日進町 5-1
19	小田公園内	小田 4-20
20	防災センター内北側	小田 7-3-1
21	東扇島福利厚生センター前	東扇島 31
22	市立富士見中学校内	富士見 2-1-2
23	市立桜本中学校西側	池上新町 1-2-4
24	市立臨港中学校北側	浜町 2-11-22
25	市立渡田中学校東側	渡田向町 11-1
26	市立田島中学校西側	小田 2-21-7
27	市立南大師中学校南側	四谷上町 24-1
28	市立川崎中学校東側	下並木 50
29	市立川中島中学校内	藤崎 2-19-1
30	出来野公園内	日ノ出 2-17