



## 上下水道局サービスセンターの設置について

平成29年4月3日から上下水道局営業センターと給水装置センターが統合します。それに伴い所在地、名称等が変わります。

担当区	変更前		変更後
	水道料金に関すること	給水装置に関すること	
川崎区 幸区 中原区	南部営業センター 川崎区宮本町1	給水装置センター 中原区上平間1183	南部サービスセンター 中原区上平間1183
高津区 宮前区	北部営業センター 高津区末長1-44-24	給水装置センター 高津・宮前担当 宮前区有馬1-21-6	中部サービスセンター 高津区末長1-44-24
多摩区 麻生区		給水装置センター 北部担当 麻生区高石4-15-7	北部サービスセンター 麻生区高石4-15-7



川崎市上下水道局 サービスセンター設置のお知らせ

検索

サービス推進課 ☎ 044-200-3122 〆 044-200-3996

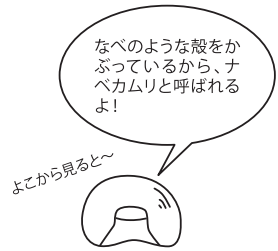
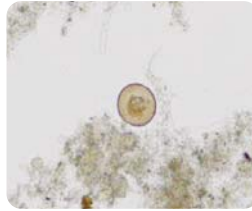


## 下水道豆知識 ～微生物シリーズ④～

下水処理場に流れてきた下水がきれいになるのは、たくさんの微生物たちのおかげです。そこで、どのような微生物が下水中の汚れを食べてくれるのかをご紹介します。

### アルセラ (和名 ナベカムリ) *Arcella*

大きさは0.03～0.25mm程度で、半球形の殻をもつアメーバの仲間です。殻の下から棒状の足を出し、移動したり細菌類などを食べたりします。若い時は透明ですが、時間がたつにつれて濃褐色になります。

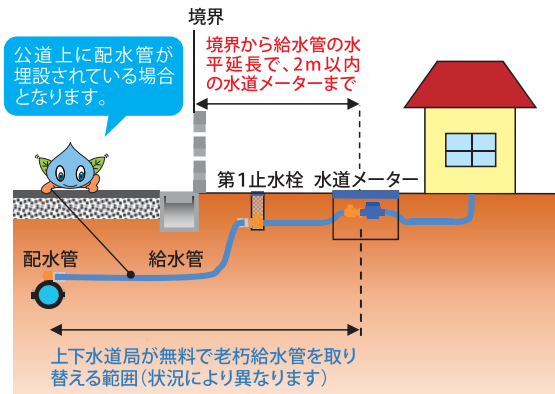


下水道水質課 ☎ 044-200-2878 〆 044-200-3980



## 老朽給水管に関する取組について

戸建住宅で老朽給水管が使用されている場合(一般的な例)



川崎市上下水道局 老朽給水管対策事業

検索

### ●老朽給水管の取替工事の実施について

漏水、出水不良、水質悪化の解消を目的として、老朽給水管をステンレス鋼管に取り替える工事を計画的に実施しています。取替工事の対象範囲は、左図の「上下水道局が無料で老朽給水管を取り替える範囲」を参照してください。

なお、給水管はお客さまの私有財産ですので、上下水道局が取り替える範囲外の工事が必要になる場合につきましては、お客さまご自身の負担で取替工事を実施していただくことになります。

### ●老朽給水管とは

上下水道局では、道路部分に使用されている口径50mm以下の給水管のうち、ステンレス鋼管(SUS)、内外面ポリエチレン被覆鋼管(PC,PD)及び内外面ビニル被覆鋼管(VD)以外の管種を老朽給水管と位置づけ、順次、計画的に取り替えています。

なお、老朽給水管についての詳しい情報は、上下水道局ウェブサイトでもご覧いただけます。

水道管理課給水担当 ☎ 044-200-3150 〆 044-200-3943

## Q プレゼントクイズ

水道水が家庭に届くまでに上下水道局が行っている水質の検査項目は全部で約何項目でしょうか。

- ①約7項目
- ②約70項目
- ③約14項目
- ④約150項目

正解者の中から抽選で20名様にオリジナルグッズをプレゼント!

\*当選は発送をもってかえさせていただきます。

はがきに1.クイズの答え 2.住所・氏名 3.よかった記事をご記入の上、下記宛先にお送りください。\*お預かりした個人情報は、プレゼントに関する以外には使用しません。

あて先 ▶ ☒ 〒210-8577 川崎市上下水道局サービス推進課プレゼントクイズ係  
\*郵便番号だけで届きます。

締 切 ▶ ☒ 平成29年4月14日(金) 当日消印有効

前号の答えは「①絵画・ポスター部門」でした。

お問い合わせなどの連絡先

### 上下水道お客さまセンター

◆料金お問い合わせ・お引越し、その他上下水道に関する一般的なお問い合わせ

☎ 044-200-3548

午前8時30分～午後8時(年中無休)

FAX 044-200-0041

◆水道の漏水や下水道の詰まりなど修繕関連

☎ 0120-014-734

24時間受付  
(年中無休)

### ネット窓口かわさき

24時間受付中!

インターネットでの引越し受付

パソコン

上下水道局ウェブサイト  
→お引越しが決まったら...

携帯電話



携帯電話用QRコード

\*システム保守等のため、一時的にご利用いただけない場合があります。

川崎市の市政に関するお問い合わせやご意見は「サンキューコールかわさき」がお受けします。



サンキューコールかわさき

電話 044-200-3939

午前8時～午後9時(年中無休)

電話の他に、FAX、電子メール、手紙もお受けします。  
FAX 044-200-3900 URL http://www.contact.city.kawasaki.jp  
〒210-8577 川崎市川崎区宮本町1番地「サンキューコールかわさき」

地震等の災害に備え、自宅の近くの応急給水拠点を確認してください。

川崎市上下水道局 応急給水拠点

検索